



## MikroTik R11e-LTE | Carte miniPCI-e | 2G/3G/4G/LTE. 2x u. FI

Certification	CE
Technologie de connectivité	Sans fil
Profondeur	30
Code du système harmonisé (SH)	85176990
Hauteur	5
Interface hôte	Mini PCI Express
Interne	Oui
Taux de transfert de données maximum	150
Température de fonctionnement (TT)	-30 - 70
Couleur du produit	Or. Vert
Quantité	1
Protocoles réseau pris en charge	IPv4. IPv6
Largeur	51

[Read More](#)

**SKU:** 4752224006301

**Price:** 73,36 € HT

**Stock:** onbackorder

**Categories:** [Cartes réseau sans fil WiFi](#)

### Product Description

## MicroTik RouterBOARD R11e-LTE

MikroTik RouterBOARD R11e-LTE est un module/carte LTE. équipé d'un connecteur miniPCle. compatible avec la plupart des appareils MikroTik équipés de ce type de connecteur (sauf RB800). Le module prend en charge les réseaux 2G. 3G et 4G (LTE). Dans la bande LTE. il prend

en charge la catégorie 4. qui offre un débit maximal de 150 Mbps (liaison descendante) et 50 Mbps (liaison montante). Ce modem mini-PCIe est conçu pour les bandes internationales.

## Possibilité de connecter une antenne externe

Grâce à deux connecteurs u.fl. il est possible de connecter à la carte une antenne externe qui améliore le signal reçu. Il est recommandé de connaître les fréquences disponibles dans une zone donnée afin de sélectionner une antenne prenant en charge la bande appropriée. La largeur de canal maximale est de 20 MHz.

## Les caractéristiques les plus importantes :

## La caractéristiques les plus importantes :

- connecteur miniPCIe
- connecteurs d'antenne : 2x uFL
- service. 2G. 3G et LTE catégorie 4
- débit jusqu'à 150 Mb/s (downlink) / 50 mb/s (uplink)
- compatibilité avec tout MicroTik équipé de miniPCIe (sauf RB800)
- Température de fonctionnement



## MikroTik R11e-LTE6 miniPCI-e | FI

Bandes 3G prises en charge

Bandes 4G prises en charge

Norme 4G

Type de connecteur d'antenne

Systèmes d'exploitation compatibles

Composant pour	PC
Technologie de connectivité	Câblé
Profondeur	5
Code du système harmonisé (SH)	85176990
Hauteur.	51
Interface hôte	Mini PCI Express
Interface	WWAN
Interne	Oui
Transfert de données maximum taux	300
Génération de réseau mobile	3G. 4G
Température de fonctionnement (TT)	-30 - 70
Consommation électrique (typique)	5
Couleur du produit	Vert. Acier inoxydable
Protocoles réseau pris en charge	IPv4. IPv6
Largeur	30

[Read More](#)

**SKU:** 4752224006325

**Price:** 95,73 € HT

**Stock:** instock

**Categories:** [Cartes réseau sans fil WiFi](#)

## Product Description

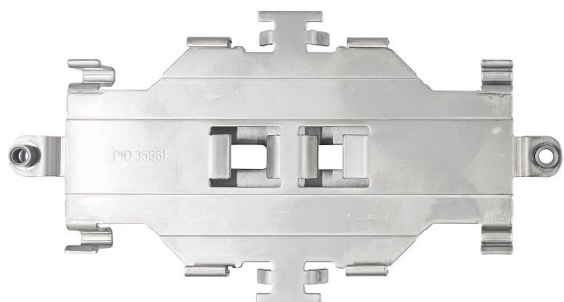
### MikroTik RouterBOARD R11e-LTE6

**MikroTik RouterBOARD R11e-LTE6** est un module/carte LTE. équipé d'un connecteur **miniPCle**. compatible avec la plupart des appareils MikroTik ayant ce type de connecteur. sauf

RB800 et RB4011. Le module prend en charge les réseaux **2G. 3G et 4G / LTE** et permet à l'appareil d'utiliser plusieurs bandes simultanément. Dans le **LTE prend en charge la catégorie 6. offre un débit maximal de 300 Mb/s (liaison descendante) / 50 Mb/s (liaison montante). la largeur maximale du canal est de 20 MHz.** L'appareil est équipé de deux connecteurs **uFL** pour connecter une antenne externe. Il est important à ne pas oublier de choisir une antenne appropriée. celle dont la fréquence correspond à la bande qui nous intéresse.

## Les caractéristiques les plus importantes :

- Connecteur MiniPCle
- Connecteurs d'antenne : 2x uFL
- Gestion de bande (1/2/3/5/7/8/12/17 /20/25/26/38/39/40/41n)
- Compatible avec tout MikroTik équipé de miniPCle (sauf RB800 et RB4011)
- Débit jusqu'à 300 Mb/s ( downlink) / 50 mb/s (uplink)
- Fonctionnement. 2G. 3G et LTE cat 6



## MikroTik Rail DIN PRO | Support de montage | dédié pour LtAP mini

[Read More](#)

**SKU:** 4752224001412

**Price:** 6,21 € HT

**Stock:** instock

**Categories:** [Accessoires pour routeurs](#)

## Product Description

### MicroTik DINrail PRO

DINrail PRO est un support de montage pour les produits de la série LtAP mini. conçu pour s'adapter aux rails DIN standard de 35 mm x 7.5 mm. Ce support de montage permet au LtAP mini d'être monté ensuite aux appareils de contrôle industriels tels que les compteurs d'eau. etc.. ainsi que dans les racks d'appareils. Le support de montage est en métal et est équipé

d'un anneau en métal.



## MikroTik RB | 13x RJ45 1 microSD. 2x

Nombre de ports LAN

Modem USB 3G/4G  
compatibilité

Tension d'entrée C

Connecteurs/interfa  
supplémentaires

Connecteurs/interfa  
supplémentaires

Connecteurs/interfa  
supplémentaires

Connecteurs/interfa  
supplémentaires

Type d'antenne

Processeur intégré

Câbles inclus

Technologie de câb

Cartes mémoire co

Fréquence CPU

Prise DC-in

Profondeur

DSL WAN

Type d'interface Et  
/td>

LAN Ethernet

LAN Ethernet (RJ -4

Débits de données  
Ethernet

Ethernet WAN	Oui
Firmware évolutif	Oui
128	
Code du système harmonisé (SH)	85176990
Hauteur	47
Mémoire interne	1000
Filtrage d'adresse IP	Oui
Indicateurs LED	Activité. Défaut
CLI - Interface de ligne de commande	
Gestion	Par navigateur Web
Nombre de cœurs de processeur	4
Système d'exploitation installé	RouterOS
Température de fonctionnement (TT)	-40 - 70
Consommation électrique (typique)	20
Power over Ethernet (PoE)	Oui
Type de source d'alimentation	CA. CC. PoE
Cœurs de processeur	4
Fréquence du processeur	
Modèle de processeur	Annapurna Labs Alpine AL21400
Couleur du produit	Acier inoxydable
Capacité du rack	1U
Montage en rack	
Mémoire RAM	1 Go
Ports RS-232	
Emplacement pour carte SIM	Non
Support de stockage	Flash

Surveillance de température	Oui
Débit	7.5
Type de boîtier	Rack (1U)
Type de boîtier	Métal
Type d'alimentation de l'appareil	Alimentation
Surveillance de tension	Oui
Gestion Web	Oui
Largeur	444

[Read More](#)

**SKU:** 4752224002662

**Price:** 267,31 € HT

**Stock:** onbackorder

**Categories:** [Routeurs filaires](#)

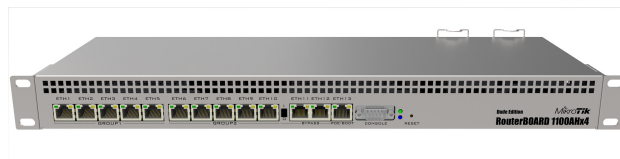
## Product Description

## Dispositif de gestion de réseau puissant

Le routeur RB1100AHx4 possède des ports **13x Gigabit Ethernet**. Le routeur est alimenté par le **processeur Annapurna Alpine AL21400 à quatre cœurs** Cortex A15. cadencé à **1.4 GHz** chacun. pour un débit maximal jusqu'à **7.5 Gbit**. l'appareil prend en charge l'accélération matérielle **IPsec** (jusqu'à 2.2Gbps avec AES128).

## Conception universelle

L'appareil est fourni avec un boîtier **rack 1U**. un port série **RS232** port et deux alimentations redondantes (avec alimentation -48v DC et prise en charge 802.3at/af).



**MikroTik RB**  
**Dude | Rout**  
**1000Mb/s. 1**  
**2x M.2. lect**

Nombre de ports LAN	13x [10/100/1000M (RJ45)]
Modem USB 3G/4G compatibilité	Non
Connecteurs/interfaces supplémentaires	1x microSD
Connecteurs/interfaces supplémentaires	2x M.2
Connecteurs/interfaces supplémentaires	2x SATA 3
Connecteurs/interfaces supplémentaires	RS232
Processeur intégré	Oui
Câbles inclus	CA
Fréquence CPU	1.4 GHz
Profondeur	47
DSL WAN	Non
Nombre de ports eSATA	2
LAN Ethernet	Oui
Ports LAN Ethernet (RJ-45)	13
Débits de données LAN Ethernet	10 100 1000
Ethernet WAN	Non
Code du système harmonisé (HS)	85176990
Hauteur	148
Capacité de stockage interne	60
Indicateurs LED	Oui
Gestion	Par navigateur Web /td>
Gestion	Application dédiée
Gestion	CLI - Interface de ligne de commande



Normes de réseau	IEEE 802.3af.IEEE 802.3at
Nombre de cœurs de processeur	4
Nombre de SSD installés	2
Système d'exploitation installé	RouterOS
Température de fonctionnement (TT)	-40 - 70
Tension de sortie	12 - 57
Consommation électrique (typique)	25
Type de source d'alimentation	CC. PoE
Cœurs de processeur	4
Fréquence du processeur	1400
Modèle de processeur	Annapurna Labs Alpine AL21400
Couleur du produit	Argent
Mémoire RAM	1 Go
Ports RS-232	1
Fente pour carte SIM	Non
Capacité SSD	60
Support de stockage	SSD
Surveillance de la température	Oui
Type de boîtier	Métal
Type de boîtier	Rack (1U)
Type d'alimentation de l'appareil	Alimentation
Surveillance de tension	Oui
Largeur	444

[Read More](#)

**SKU:** 4752224002648

**Price:** 341,90 € HT**Stock:** onbackorder**Categories:** [Routeurs filaires](#)

## Product Description

## Appareil efficace

**RB1100AHx4 Dude Edition** utilise une nouvelle puce **Cortex A15 à quatre cœurs**. la puce est cadencée à **1.4 GHz** . qui fournit un débit maximal jusqu'à **7.5 Gbit** prend également en charge l'accélération matérielle **IPsec** et est plus rapide que tout autre appareil RouterBOARD.

h2>Diversité pour le stockage

L'appareil dispose de plusieurs connecteurs rapides pour le stockage (**deux SATA et deux M.2** ) pour utiliser la base de données Dude. cache ou autre stockage. Il contient un Lecteur M.2 avec **60 Go** et livré avec un package Dude qui a déjà été installé pour une fonctionnalité complète. L'appareil dispose de **deux connecteurs d'alimentation de secours IEC**. prend en charge passif ou 802. Entrée PoE 3at/af et dispose d'un connecteur de télécommunication DC pour **-48V DC**. Il utilise un refroidissement passif.



## MikroTik RB1100AHx4 Dude Edition

### 5x RJ45 10/100/1000BASE-T

### 1000Mb/s

5x 10/100/1000BASE-T RJ-45 de commutation (10/100/1000) Indicateur

Nombre de ports LAN

Nombre de ports LAN

Quantité de ports Ethernet RJ-45 de commutation

Processeur intégré

Systèmes d'exploitation compatibles

Fréquence CPU	600 MHz
Profondeur	86
Quantité de ports Fast Ethernet (cuivre)	5
Quantité de ports Gigabit Ethernet (cuivre)	5
Code du système harmonisé (SH)	85176990
Mémoire interne	64
Oui	
Gestion	Par navigateur Web
Gestion	CLI - Interface de ligne de commande
Type de mémoire	DDR-SDRAM
Nombre de cœurs de processeur	1
Tension de sortie	28
Connecteur d'alimentation	Prise DC-in
Consommation électrique (max)	8
Power over Ethernet (PoE)	Oui
Fréquence du processeur	600
Modèle de processeur	Qualcomm Atheros AR9344
Couleur du produit	Rouge
Mémoire RAM	64Mo
Type de boîtier	Métal
Type d'alimentation de l'appareil	Alimentation
Type d'alimentation de l'appareil	Passif PoE
Poids	151
Largeur	214

[Read More](#)

**SKU:** 4752224000262**Price:** 87,04 € HT**Stock:** instock**Categories:** [Routeurs filaires](#)

## Product Description

### Haute performance

Le modèle **RB2011iL-IN** est le modèle de base du routeur MikroTik et possède **cinq ports Gigabit Ethernet. cinq Ports Fast Ethernet** et prise en charge **PoE**. Il fonctionne sur un puissant processeur Atheros 600 MHz. dispose de **64 Mo de RAM** et du logiciel **RouterOS** avec licence de niveau 4.

### Prise en charge PoE

Le port #10 prend en charge la sortie PoE. ce port peut être utilisé pour alimenter d'autres appareils prenant en charge l'alimentation via PoE avec la même tension que celle appliquée au RB2011iL- IN. La charge maximale sur le port est de **500mA**. L'ensemble comprend un appareil dans un boîtier et une alimentation. L'ensemble pour le montage de l'appareil au mur est disponible en tant qu'accessoire.



## MikroTik RB | 5x RJ45 10 1000Mb/s. 1

Nombre de ports L

Nombre de ports L

Nombre de ports L

Adaptateur secteur

Processeur intégré

Technologie de câb

Fréquence CPU

Prise DC-in

Bi-bande

Type d'interface Ethernet	Gigabit Ethernet
LAN Ethernet	
Ports LAN Ethernet (RJ-45)	10
Données LAN Ethernet taux	10.100.1000
Ethernet WAN	Oui
Gigabit Quantité de ports Ethernet (cuivre)	5
Hauteur	86
Mémoire interne	64
Indicateurs LED	Oui
Gestion	Par navigateur Web
Gestion	CLI - Interface de ligne de commande
Nombre de cœurs de processeur	1
Température de fonctionnement (TT)	-35 - 65
Power over Ethernet (PoE)	Oui
Cœurs de processeur	1
Fréquence du processeur	600
Modèle de processeur	Qualcomm Atheros AR9344-DC3A-R /td>
Couleur du produit	Noir. Bordeaux
Montage en rack	Non /td>
Mémoire RAM	64Mo
Type de boîtier	Métal
Type d'alimentation de l'appareil	Alimentation
Type d'alimentation de l'appareil	
Largeur	214

[Read More](#)

**SKU:** 4752224000293

**Price:** 95,73 € HT**Stock:** instock**Categories:** [Routeurs filaires](#)

## Product Description

### Hautes performances

RB2011iLS-IN dispose de 11 ports : **1 port SFP** Gigabit. **5 Gigabit Ethernet** et en plus **5 Fast Ethernet** 100Mb> ports. Le routeur peut être alimenté via le port d'alimentation ou via PoE. Aucun module SPF n'est inclus.

RB2011iLS prend en charge tous les modules SFP 1.25 G qui font partie de la spécification SFF pour les émetteurs SFP. RB2011LS ne prend pas en charge les équipements PON (réseau optique passif).

### Nouvelle génération

L'appareil est recommandé pour une utilisation avec les modules MicroTik SFP : S-85DLC05D. S-31DLC20D et S- 35 / 53LC20D (non inclus). il est alimenté par un nouveau processeur réseau **Atheros** de nouvelle génération avec **600MHz 74K MIPS** et dispose de **64 Mo de RAM** et une licence pour RouterOS Level4.

Le routeur a une fonction de sortie **PoE** sur le port 10 - il peut alimenter d'autres appareils compatibles PoE avec la même tension que l'appareil. Charge de port maximale est **500mA**. RouterBOARD 2011iLS-IN est fourni avec l'alimentation.



## MikroTik RB2011iLS-IN Routeur | 5x RJ45 1000M LCD

5x 10/100BaseTX (RJ45)  
Nombre de ports LAN : 5  
Nombre de ports WAN : 1

Nombre de ports LAN	5x 10/100/1000BaseTX (RJ45)
Connecteurs/interfaces supplémentaires	1x USB
Quantité de ports Ethernet RJ-45 de commutation de base	10
Type de ports Ethernet RJ-45 de commutation de base	Gigabit Ethernet (10/100/1000)
Oui	
Systèmes d'exploitation compatibles	RouterOS
Fréquence CPU	600 MHz
Profondeur	86
Nombre de ports Fast Ethernet (cuivre)	5
Nombre de ports Gigabit Ethernet (cuivre)	5
Code du système harmonisé (SH)	85176990
Mémoire interne	128
Indicateurs LED	Oui
Gestion	Par navigateur Web
Gestion	CLI - Interface de ligne de commande
Type de mémoire	DDR-SDRAM
Nombre de cœurs de processeur	1
Tension de sortie	28
Connecteur d'alimentation	Prise DC-in
Consommation électrique (max)	
Power over Ethernet (PoE)	Oui
Fréquence du processeur	300
Modèle de processeur	Qualcomm Atheros AR9344

Couleur du produit	Rouge
Mémoire RAM	128 Mo
Type de boîtier	Métal
Type d'alimentation de l'appareil	PoE passif
Type d'alimentation de l'appareil alimentation	Alimentation
Poids	146
Largeur	214

[Read More](#)

**SKU:** 4752224000330

**Price:** 103,19 € HT

**Stock:** instock

**Categories:** [Routeurs filaires](#)

## Product Description

### MicroTik RB2011UiAS-IN RouterBOARD

**RB2011** est une série peu coûteuse d'appareils avec plusieurs ports. conçus pour une utilisation en intérieur et disponibles dans de nombreux cas différents. avec de nombreuses options. **RB2011 est alimenté par RouterOS**. un **système d'exploitation de routage** entièrement fonctionnel qui a été continuellement amélioré depuis quinze ans. **Routage dynamique. point d'accès. pare-feu. MPLS. VPN** . qualité de service avancée. équilibrage et mise en commun des charges. configuration et surveillance en temps réel ne sont que quelques-unes des nombreuses fonctionnalités prises en charge par RouterOS.

### Routeur fiable MicroTik 2011UiAS-IN

**RouterBOARD 2011UiAS-IN**. par rapport à la série RB2011L. possède non seulement **cinq ports LAN Gigabit** et **cinq ports LAN Fast Ethernet**. mais également un connecteur RJ45 port série. un port USB et plus de RAM (**128Mo** au lieu de 64Mo). il dispose également d'une licence **RouterOS L5** (au lieu de L4) et d'un joli **LCD tactile écran** à configurer. Il y a aussi un cadre SFP (le module SFP n'est pas inclus).



## Fonction de sortie PoE

Testé et recommandé pour une utilisation avec **MikroTik SFP modules : S-85DLC05D. S-31DLC20D et S-35/53LC20D**. Pour le port 10. une fonction de sortie **POE** est disponible - elle peut alimenter d'autres appareils PoE avec la même tension que celle utilisée pour l'appareil. la charge maximale du port est de 500 mA.

## l'écran tactile LCD

**RouterBOARD 2011UiAS-IN** a un boîtier de bureau. Panneau LCD et bloc d'alimentation. Un kit de montage mural pour **armoie réseau** est disponible en option.

## Caractéristiques principales :

- 5 ports Fast Ethernet
- Emplacement d'insertion SFP
- 5 ports Gigabit Ethernet
- Port USB
- Alimentation via PoE passif (port Ether1) ou prise DC
- Sortie PoE sur port Ether10. 500 mA max.
- AR9344 processeur avec horloge de 600 MHz
- 128 Mo de RAM
- Système RouterOS avec licence Level5



## MikroTik RB Routeur | 5x RJ45 1000M LCD

Nombre de ports L

Nombre de ports L

Nombre de ports L

Adaptateur secteur

Connecteurs/interfaces supplémentaires	1x microSD
Processeur intégré	Oui
Technologie de câblage	10/100/1000Base- T(X)
Fréquence CPU	600 MHz
Prise DC-in	Oui
Bi-bande	Non
Type d'interface Ethernet	Gigabit Ethernet
LAN Ethernet	Oui
LAN Ethernet (RJ-45 ) ports	10
Débits de données LAN Ethernet	10 100 1000
Oui	
Code du système harmonisé (HS)	85176990
Hauteur	86
Mémoire interne	128
Indicateurs LED	Oui
Gestion	Par navigateur Web
Gestion	CLI - Interface de ligne de commande
Nombre de cœurs de processeur	1
Température de fonctionnement (TT)	-35 - 65
Alimentation par Ethernet (PoE)	Oui
Cœurs de processeur	1
Fréquence du processeur	600
Modèle de processeur	Qualcomm Atheros AR9344-DC3A-R
Couleur du produit	Noir /td>
Montage en rack	Oui
Mémoire RAM	128 Mo

Type de boîtier	Métal
Type de boîtier	Rack (1U)
Type d'alimentation de l'appareil	Alimentation
Type d'alimentation de l'appareil	PoE passif
Nombre de ports USB	1
Largeur	214

[Read More](#)

**SKU:** 4752224000347

**Price:** 103,19 € HT

**Stock:** onbackorder

**Categories:** [Routeurs filaires](#)

## Product Description

### MikroTik RB2011UiAS-RM

**Mikrotik mt rb2011uiasrm - RB2011** est une série d'appareils multi-ports pour une utilisation en intérieur. disponible dans de nombreuses versions différentes avec de nombreuses fonctions. RB2011 fonctionne sur le système RouterOS. un système de routage entièrement fonctionnel qui n'a cessé de s'améliorer depuis quinze ans. Routage dynamique. hotspot. pare-feu. MPLS. VPN. qualité de service avancée. équilibrage de charge. configuration et surveillance en temps réel ne sont que quelques-uns du grand nombre de fonctionnalités prises en charge par RouterOS. RouterBOARD 2011UiAS-RM comprend 5 ports LAN Gigabit. 5 ports LAN Fast Ethernet. un port SFP (le module SFP n'est pas inclus) et un port série RJ45. un port microUSB et 128 Mo de RAM. Il fonctionne également sur RouterOS avec une licence L5. L'appareil dispose d'un écran tactile LCD pour la configuration.

## Caractéristiques :

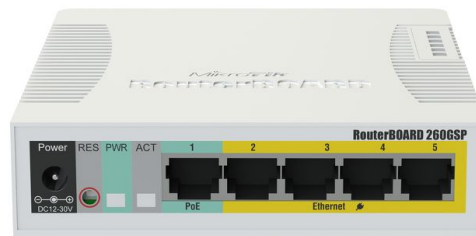
## Caractéristiques :

- 5 ports Gigabit Ethernet

- 5 ports Fast Ethernet
- Slot d'insertion SFP
- Port USB
- Alimentation via PoE passif (port Ether1 ) ou prise DC
- Tension d'entrée : 8 - 30 V
- Sortie PoE sur port Ether10. 500 mA max.
- Processeur AR9344 avec horloge 600 MHz
- 128 Mo de RAM
- Système RouterOS avec licence Level5

## Fonctions RB2011UIAS-RM

La carte de routage mikrotik rb2011uiasmr a une sortie PoE fonction pour le port #10 - il peut alimenter d'autres appareils compatibles PoE avec la même tension que l'appareil 2011UiAS-RM. la charge maximale du port est de 500mA. le port SFP est recommandé pour une utilisation avec les modules MikroTik SFP : S-85DLC05D. S-31DLC20D et S-35 / 53LC20D (non inclus). RouterBOARD 2011UiAS-RM est équipé d'un boîtier de montage en rack 1U. d'un panneau LCD et d'une alimentation.



## MikroTik RB Commutate 1S. 5x RJ45 4x PoE pass

Norme LAN

Nombre de ports LAN

Nombre de ports LAN

Nombre de ports PoE

Prise en charge 100

Nombre de ports Ethernet

RJ-45 de commutateur  
base

RJ-commutation de base	Gigabit Ethernet
Type de 45 ports Ethernet	(10/100/1000)
Profondeur	139
Hauteur	28
Tension d'entrée	8 - 30
Indicateurs LED	Oui
Gestion	CLI - Interface de ligne de commande
Gestion	Par navigateur Web
Température de fonctionnement (TT)	-25 - 65
Connecteur d'alimentation	Prise DC-in
Consommation électrique (typique)	6
Alimentation par Ethernet (PoE)	Oui
Alimentation par Ethernet (PoE) nombre de ports	1
Couleur du produit	Blanc
Montage en rack	Non
Quantité d'emplacements de module SFP	1
Type de commutateur	Géré
Type de cas	Desktop
Poids	212
Largeur	113

[Read More](#)

**SKU:** 4752224002297

**Price:** 48,49 € HT

**Stock:** onbackorder

**Categories:** [Commutateurs PoE](#)

## Product Description

## Commutateur MikroTik RB260GSP 5 x Gigabit Ethernet

**MikroTik RouterBoard RB260GSP** (CSS106-1G-4P-1S) est un commutateur gérable conçu principalement pour le marché SOHO. **RB260GSP** est équipé de **5 ports Gigabit Ethernet et 1 x SFP**.

(Gigabit Ethernet, mini-GBIC). les ports 2 à 5 peuvent alimenter d'autres appareils compatibles PoE avec la même tension comme appareil.

### Processeur Taifatech TF470

Le commutateur est basé sur le processeur **Taifatech TF470**. Il est équipé de **96K SRAM** et la commutation entre les ports **Ethernet et SFP** se fait avec le commutateur **Atheros**. Le système d'exploitation **SwOS** a été conçu spécialement pour les commutateurs MikroTik. il peut être géré à partir d'un navigateur Web. grâce auquel nous avons accès à toutes les fonctions de base du commutateur et aux options offertes dans les appareils réseau très avancés.

## Caractéristiques principales de MikroTik Routerboard RB260GSP

## Caractéristiques principales de la carte routeur MikroTik RB260GSP

- 1 emplacement pour insert SFP
- Accès à la gestion et à la configuration depuis un navigateur Web
- Nombreux fonctions de gestion. redirection de port à port. filtrage d'adresses MAC. configuration VLAN. trafic miroir. limites de bande passante
- 5 ports Ethernet Gigabit
- Alimentation via prise DC ou PoE sur port Ethernet 1
- Alimentation PoE pour les ports 2 à 5
- Système SwOS
- Plage de température de fonctionnement de -25°C à 65°C

## Consultez également d'autres produits de notre offre :

- [Netcards](#)
- [Inserts SFP](#)
- [Alimentation PoE](#) /li>



## MikroTik RB3011UAGS Routeur | 10 Gbps SFP. 1x USB

Nombre de ports LAN

Nombre de ports LAN

Connecteurs/interfaces supplémentaires

Technologie de câblage

Fréquence CPU

Profondeur

Type d'interface Ethernet

LAN Ethernet

Ports LAN Ethernet

Débits de données LAN

Ethernet WAN

Hauteur

Mémoire interne

Gestion

Gestion

Nombre de cœurs de processeur	2
Température de fonctionnement (TT)	-30 - 70
Consommation électrique (typique)	10
Power over Ethernet (PoE)	Oui
Couleur du produit	Noir
Capacité du rack	1U
Montage en rack	Oui
Mémoire RAM	1GB
Type de boîtier	Métal
Type de boîtier	Rack (1U)
Type d'alimentation de l'appareil	PoE passif
Type d'alimentation de l'appareil	Alimentation
Nombre de ports USB	1
Version USB	3.2 Gen 1 (3.1 Gen 1)
Largeur	

[Read More](#)

**SKU:** 4752224002686

**Price:** 155,42 € HT

**Stock:** onbackorder

**Categories:** [Routeurs filaires](#)

## Product Description

### Appareil puissant avec USB

RB3011 est un nouvel appareil multiport qui utilise d'abord le processeur d'architecture **ARM**, offrant des performances plus élevées que jamais. RB3011 a **dix Ports Gigabit** divisés en deux groupes de commutateurs, emplacement **SFP** et pour la première fois un port Superspeed **USB 3.0** pleine taille, pour le stockage ou externe b>Modem 3G / 4G.



## Installation universelle

L'appareil est équipé d'un boîtier 1U pour montage en rack. d'un **écran tactile LCD** . un port console série et une sortie **PoE** sur le dernier port Ethernet.



### MikroTik RB4011iGS- Routeur Wi- 1733Mb/s. 1 1x SFP+

Type d'antenne	E
Quantité d'antennes	4
Processeur intégré	C
Prise DC-in	C
Profondeur	1
LAN Ethernet	C
Débits de données LAN Ethernet	1
Type d'interface LAN Ethernet	C
Hauteur	3
Courant de sortie	0
Tension de sortie	5
Consommation électrique (typique)	2
Power over Ethernet (PoE)	C

Type de source d'alimentation	CC
Cœurs de processeur	4
Fréquence du processeur	1400
Modèle de processeur	Annapurna Labs Alpine AL21400
Couleur du produit	Noir
Type de produit	Routeur de table
Norme Wi-Fi supérieure	Wi-Fi 5 (802.11ac)
Bande Wi-Fi	Bi-bande (2.4 GHz / 5 GHz) 802.11a.Wi-Fi 5
Normes Wi-Fi	(802.11ac).802.11ad.802.11g.Wi-Fi 4 (802. 11n)
Largeur	228
Taux de transfert de données WLAN (max)	1733

[Read More](#)

**SKU:** 4752224002693

**Price:** 244,92 € HT

**Stock:** instock

**Categories:** [Routeurs WiFi 5](#)

## Product Description

### Mikrotik Routerboard RB4011iGS+5HacQ2HnD-IN

La carte de routage RB4011iGS+5HacQ2HnD-IN est un routeur sans fil qui utilise l'incroyablement puissant quadricœur **Cortex A15** du laboratoire Annapurna d'Amazon. tout comme l'autre appareil de classe RB1100AHx4. le routeur fonctionne en technologie 2x2 MIMO pour 2.4 GHz et 4x4 MIMO pour 5 GHz. le processeur prend en charge l'accélération matérielle

IPsec. il dispose de 1 Go de RAM. il peut donc facilement gérer n'importe quelle tâche qui a été configuré dans RouterOS. Toute cette puissance est contenue dans un boîtier compact en métal noir solide avec une finition mate.

## Débit élevé

La carte de routage présentée est une carte à deux bandes. quatre périphérique de chaîne avec débit de données pris en charge jusqu'à 1733 Mbps fonctionnant à 5 GHz. Il est compatible avec les appareils plus anciens. il dispose également d'une interface à double chaîne de 2 GHz. Le routeur sans fil est équipé de grandes antennes externes avec une couverture à 360 degrés. Dix ports Ethernet garantissent un débit de 1 Gbit/s. tandis que le port SFP+ fournit une liaison optionnelle de 10 Gbit/s via un module SFP+ (non inclus).

## Les caractéristiques les plus importantes :

- 10 ports Ethernet Gigabit
- 1 Go de RAM
- 1 emplacement SFP+
- RouterOS niveau 5
- Débit Wi-Fi théorique maximum : 300 Mb/s (2.4 GHz) et 1 700 Mb/s (5 GHz)
- 2x2 MIMO pour 2.4 GHz et 4x4 MIMO pour 5 GHz
- Protocoles 802.11 b/g/n et 802.11 a/n/ac
- Routeur sans fil fonctionnant simultanément dans les bandes 2.4 et 5 GHz
- Puce de commutation RTL8367SB
- Processeur quadricœur AL21400. cadencé à 1.4 GHz

## MikroTik RB Routeur | 10 SFP+



Nombre de ports L

Nombre de ports L

Compatibilité mode

3G/4G

Adaptateur secteur

Connecteurs/interfaces supplémentaires	RS232
Processeur intégré	Oui
Technologie de câblage	10/100/1000Base-T(X )
Fréquence CPU	1.4 GHz
Prise DC-in	Oui
Profondeur	120
DSL WAN	Non
Type d'interface Ethernet	Gigabit Ethernet
LAN Ethernet	Oui
Ports Ethernet LAN (RJ-45)	10
Débits de données Ethernet LAN /td>	10.100.1000
Ethernet WAN	Oui
Système harmonisé ( HS) code	85176990
Hauteur	30
Tension d'entrée	12 - 57
Quantité de modules SFP+ installés	1
Mémoire interne	1024
Capacité de stockage interne	0.5
Indicateurs LED	Oui
Niveau de licence	5
Gestion	CLI - Interface de ligne de commande
Gestion	Par navigateur Web
Normes réseau	IEEE 802.3at
Nombre de cœurs de processeur	4
Système d'exploitation installé	RouterOS

Température de fonctionnement (TT)	-40 - 70
Courant de sortie	0.6
Tension de sortie	57
Entrée PoE	Oui
Sortie PoE	Oui
Consommation électrique (typique)	33
Power over Ethernet (PoE)	Oui
Nombre de ports Power over Ethernet (PoE)	2
Type de source d'alimentation	
Cœurs de processeur	4
Fréquence du processeur	
Modèle de processeur	Annapurna Labs Alpine AL21400
Couleur du produit	Noir
Capacité du rack	1U
Montage en rack	Oui
Mémoire RAM	1 Go
Bouton de réinitialisation	Oui
Algorithmes de sécurité	AES 128 bits. AES 256 bits. SHA-1. SHA-256
Nombre de ports série	1
Emplacement pour carte SIM	Non
Support de stockage	Flash
Surveillance de la température	Oui
Métal	
Type de boîtier	Rack (1U)

Type d'alimentation de l'appareil	Alimentation
Type d'alimentation de l'appareil	PoE passif
Surveillance de tension	Oui
Largeur	228

[Read More](#)

**SKU:** 4752224002730

**Price:** 190,22 € HT

**Stock:** onbackorder

**Categories:** [Routeurs filaires](#)

## Product Description

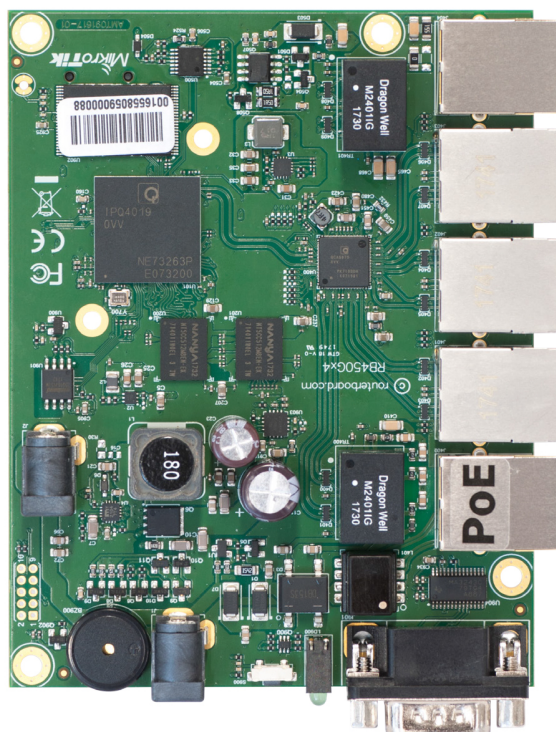
## Des performances incroyables

La série RB4011 offre des routeurs aux performances incroyablement élevées avec **des dizaines de ports Gigabit**. une interface **SFP+ 10 Gbit/s** et une accélération matérielle **IPsec** .

## Nouvelle technologie

Le RB4011 utilise un processeur **quad-core Cortex A15**. le même que dans le RB1100AHx4. L'appareil est équipé avec **1 Go de RAM** et une sortie PoE sur le port #10 et est livré avec un boîtier métallique solide compact et professionnel en noir mat.

---



## Mikrotik RB5004 5x RJ45 1000Mbps

Nombre de ports LAN

Connecteurs/interfaces  
supplémentaires

Connecteurs/interfaces  
supplémentaires

Processeur intégré

Technologie de câblage

Cartes mémoire  
compatibles

Technologie de compression

Fréquence CPU

Profondeur

Type d'interface Ethernet

LAN Ethernet

Ports Ethernet LAN

Débits de données  
LAN

Code du système hôte  
(SH)

Tension d'entrée

Mémoire interne

Gestion

Gestion

Normes de mise en œuvre

Température de  
fonctionnement (Tmax)

Entrée PoE

Fréquence du processeur

Couleur du produit

Mémoire RAM	1 Go
Type de boîtier	Sans boîtier
Type d'alimentation de l'appareil	PoE passif
Type d'alimentation de l'appareil	Alimentation
Largeur	90

[Read More](#)

**SKU:** 4752224002754

**Price:** 87,04 € HT

**Stock:** onbackorder

**Categories:** [Routeurs filaires](#)

## Product Description

### Routeur efficace

**RB450Gx4** est un routeur Ethernet avec **cinq ports Gigabit Ethernet**. un port série. **512 Mo NAND** > mémoire et un emplacement **microSD**. en outre. il prend en charge l'entrée **10V - 57V** via deux prises d'alimentation ou PoE (802.3af/at ou PoE passif) et peut fournir une sortie PoE pour le port Ethernet #5.

### Logiciel avancé

L'appareil dispose d'un processeur **quad-core ARM**. dispose de **1 Go de RAM** et prend en charge le cryptage matériel **IPsec**. L'appareil est alimenté par le logiciel **RouterOS**. qui transformera ce système puissant en un routeur. un pare-feu ou un gestionnaire de bande passante très avancé.

---





## MikroTik RB125 Station de base 12S. 2X2MIMO 1000Mb/s. 2

Largeur140

Niveau de gain d'antenne  
(max)

Type d'antenne

Processeur intégré

Profondeur

Mémoire flash

Bande de fréquence

Code du système  
harmonisé (SH)

Hauteur

Tension d'entrée

Mémoire interne

Normes de réseau

Fonctionnement  
température (TT)

Polarisation

Consommation électrique  
(max)

Type de source  
d'alimentation

Fréquence du processeur

Couleur du produit

[Read More](#)

**SKU:** 47522240028

**Price:** 87,04 € HT

**Stock:** onbackorder

Categories: [Périphériques clients CPE](#)

## Product Description

### MicroTik mANTBox 2 12S

Mikrotik Routerboard (12s rb911g2hpnd12s) est une station de base intégrée **12dBi**.120 degrés pour **2.4 GHz** basée sur RouterOS avec licence de niveau 4.

### MANTBox est un appareil fiable

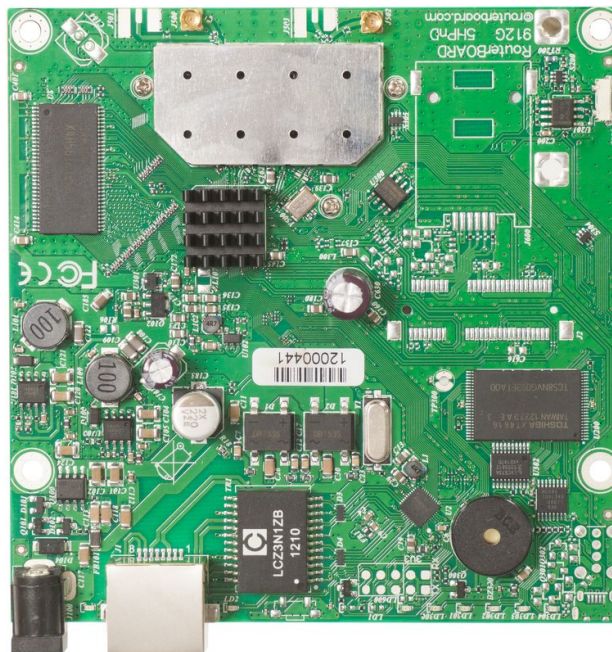
MANTBox est basé sur nos nouvelles antennes secteur mANT. mais dispose également d'un routeur sans fil intégré. alimenté par l'appareil RB911 . la mANTBox est prête à l'emploi avec tout ce qui est inclus dans l'ensemble. L'appareil utilise un processeur RAM **600 MHz** et **64 Mo** haut débit. est équipé d'un port Gigabit Ethernet et dispose d'un appareil sans fil **802.11 b/g/n** intégré avec une puissance de sortie allant jusqu'à **30 dBm**. l'antenne a un gain d'énergie de **12 dBi**. est alimenté par une alimentation **24V / 0.8A** (incluse) ou PoE.

### Compatible avec le support SXT

La MANTBox 2 12s est compatible avec le type SXT (routeur sxtsq). elle peut donc être utilisée avec nos systèmes QuickMount durables et réglables. Inclus avec le support QuickMOUNT PRO.

### Les caractéristiques les plus importantes :

- Puissance de sortie 30 dBm
  - Gain d'énergie 12 dBi
  - Conformité avec standard 802.11b/g/n
  - Fonctionnement dans la bande 2.4 GHz
  - 2x2 MIMO (double chaîne)
  - Antenne secteur intégrée. diamètre du faisceau 120 °
  - Alimentation PoE ou alimentation 24 V
  - RouterOS avec licence de niveau 4.
-



# MikroTik RB Routeur Wi- 1000Mb/s

Normes de réseau

Normes de réseau

Quantité de ports E

45 de commutation

Commutation de ba

Type de ports Ethe

Tension d'entrée D

Profondeur

Mémoire interne

Niveau de licence

Normes réseau

Connecteur d'alime

Consommation élec

(max )

Alimentation par Et

(PoE)

Nombre de ports Po

Ethernet (PoE)

Plage de tension Po

Ethernet (PoE)

Cœurs de processe

Fréquence du proc

Modèle de processe

Bouton de réinitiali

Emplacement pour

Capacité de stocka

Support de stockag

Surveillance de la température	Oui
Norme Wi-Fi supérieure	Wi-Fi 4 (802.11n)
Surveillance de la tension	Oui
Largeur	105

[Read More](#)

**SKU:** 4752224000552

**Price:** 47,24 € HT

**Stock:** instock

**Categories:** [Routeurs Wi-Fi 4](#)

## Product Description

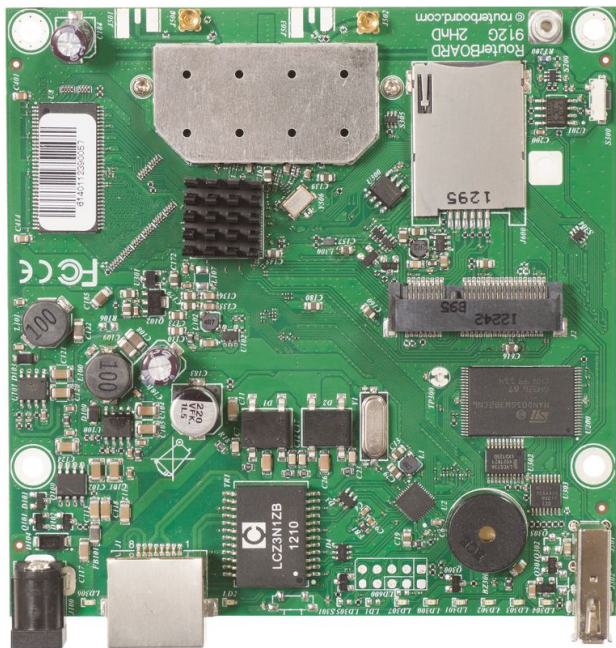
### Mikrotik Routerboard RB911G-2HPnD

La carte de routage RB911G-2HPnD est un petit routeur sans fil avec carte sans fil 5 GHz intégrée. Le port Gigabit vous permet d'exploiter pleinement le potentiel de la vitesse sans fil 802.11n. L'appareil a un processeur de 600 MHz.

### Protection ESD 16 kV intégrée

La carte sans fil intégrée avec une performance allant jusqu'à 1000 mW a une protection ESD 16 kV intégrée sur Ethernet et ports MMCX.

---



## MikroTik RB912UAG-2HPnD | Routeur Wi-Fi | 2.4GHz. 1x RJ45 1000Mb/s. 1x miniPCle

Normes de réseau sans fil IEEE 802.11b

Normes de réseau sans fil IEEE 802.11g

Normes de réseau sans fil IEEE 802.11n

[Read More](#)

**SKU:** 4752224000712

**Price:** 68,38 € HT

**Stock:** instock

**Categories:** [Routeurs Wi-Fi 4](#)

### Product Description

**Mikrotik Routerboard RB912UAG-2HPnD** est un appareil très polyvalent. c'est un petit routeur sans fil avec carte sans fil haute puissance 2.4 GHz intégrée et emplacement miniPCle supplémentaire pour 802.11. Carte sans fil 11 ou 3G. le port Gigabit vous permet d'utiliser pleinement le potentiel du réseau sans fil 802.11n. Carte sans fil intégrée avec des performances jusqu'à 1000 mW. Il dispose d'une protection ESD 16kV intégrée sur les ports Ethernet et MMCX.

### Caractéristiques :

- Bande 2.4 GHz
- Puissance de transmission élevée - 30 dBm (1000 mW)
- Normes 802.11 b/g/n
- Slot MiniPCle
- Port USB 2.0
- MIMO 2x2
- Système RouterOS avec licence Level4

## MikroTik RB921GS-5HPacD-19S | Station de base | mANTBox. 1x RJ45 1000Mb/s. 1xSFP. 2x2MIMO 5GHz. 19dBi. L4

Niveau de gain d'antenne (max)	19
Type d'antenne	Antenne secteur
Profondeur	78
Code du système harmonisé (SH)	85177100 /td>
Hauteur	598
Tension d'entrée	8 - 30
Montage	Pôle
Température de fonctionnement (TT)	-30 - 70
Polarisation	Double polarisation
Consommation électrique (max)	13
Largeur	152

[Read More](#)

**SKU:** 4752224000873

**Price:** 172,81 € HT

**Stock:** instock

**Categories:** [Périphériques clients CPE](#)



### Product Description

## Mikrotik Routerboard RB921GS 5HPacD 19S mANTBox

Mikrotik Routerboard RB921GS 5HPacD 19S mANTBox est basé sur nos nouvelles antennes sectorielles mANTBox. mais dispose également d'un routeur sans fil intégré. Alimenté par l'appareil RB921. le mANTBox est prêt à l'emploi avec tout ce qui est inclus dans l'ensemble. L'appareil utilise un processeur 720 MHz et dispose d'un appareil sans fil 802.11 ac/a/n intégré avec une sortie allant jusqu'à 31 dBm. Il est équipé de 128 Mo de RAM. Port Ethernet

10/100/1000 et prise SFP. Il offre la possibilité d'une alimentation électrique utilisant la technologie PoE qui est alimentée par le système d'exploitation RouterOS avec licence de niveau 4.

## Les antennes mANTBox sont disponibles en deux tailles

Comme nos antennes mANTBox, elles sont disponibles en deux tailles : unité de secteur de 15 dBi et unité de secteur de 19 dBi et angle de rayonnement de 120 C. les appareils peuvent être utilisés à des températures ne dépassant pas 70 degrés Celsius.

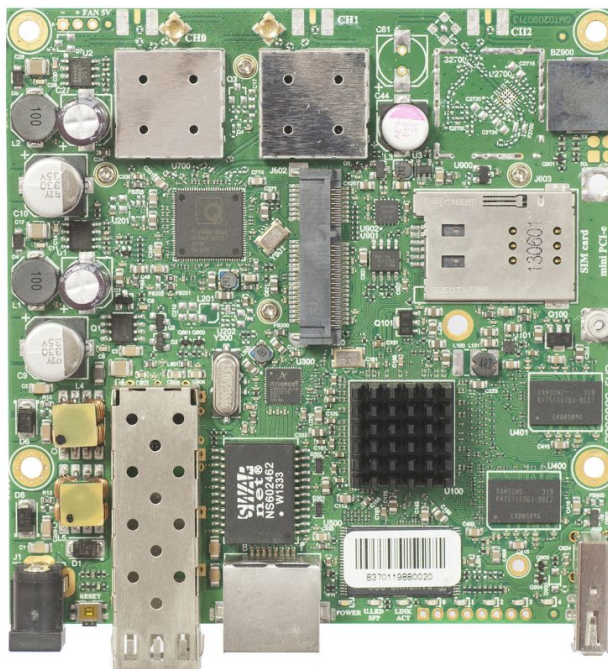
h2>Compatibilité avec les systèmes QuickMount

La MANTBox15s est compatible avec le support de type SXT. elle peut donc être utilisée avec nos systèmes QuickMount durables et réglables. Inclus avec le support QuickMOUNT PRO. la MANTBox19s est fournie avec une vis en U métallique gère.

## Les caractéristiques les plus importantes :

## Les caractéristiques les plus importantes :

- Fonctionnement dans la bande 5 GHz /li>
  - Conformité à la norme 802.11ac
  - Puissance de sortie 31 dBm
  - Alimentation via PoE ou alimentation 24 V
  - Gain d'énergie 19 dBi
  - Port Ethernet Gigabit
  - Antenne secteur à double polarisation intégrée avec gain de 19 dBi
  - DEL indiquant la force du signal
  - Installation rapide et facile
-



## MikroTik RB922G5 5H-PoE Routeur Wi-Fi 1000Mb/s. 1

Nombre de ports Ethernet  
45 de commutation

Type de ports Ethernet  
de commutation de

Tension d'entrée C

Profondeur

Mémoire interne

Niveau de licence

Normes réseau

Nombre de cartes S

Connecteur d'alime

Consommation élec  
(max)

Power over Etherne  
/td>

Quantité de ports P  
Ethernet (PoE)

Plage de tension P  
Ethernet (PoE)

Cœurs de processe

Fréquence du proc

Modèle de processe

Bouton de réinitiali

Fente pour carte S

Type de carte SIM

Capacité de stocka

Support de stockag



Surveillance de la température	Oui
Norme Wi-Fi supérieure	Wi-Fi 5 (802.11ac)
Type de port USB	USB Type-A
Nombre de ports USB	1
Surveillance de tension	Oui /td>
Largeur	105
Taux de transfert de données WLAN (max)	866

[Read More](#)

**SKU:** 4752224001009

**Price:** 87,04 € HT

**Stock:** onbackorder

**Categories:** [Routeurs WiFi 5](#)

## Product Description

### Mikrotik RouterBOARD RB922UAGS 5HPacD

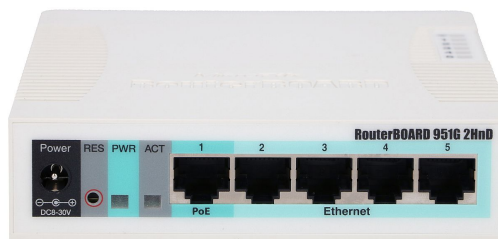
**RouterBOARD RB922UAGS 5HPacD** est un routeur sans fil **5 GHz très polyvalent**. Il dispose d'un puissant processeur 720 MHz. il prend en charge la nouvelle norme 802.11ac pour un réseau sans fil rapide (vitesse de liaison jusqu'à 866 Mbps et canaux 20/40/80 MHz). La carte de routage dispose de ports et de prises pour de nombreuses applications : 1 x SFP. emplacement miniPCle avec carte SIM pour modem 3G/4G ou autre carte sans fil. port USB. port Gigabit Ethernet et deux connecteurs MMCX pour une radio haute performance 1300 mW 802.11ac 2x2. Il est équipé d'une licence RouterOS L4 (AP).

### Boîtiers pour Mikrotik RouterBOARD RB922UAGS 5HPacD

Les boîtiers suivants s'intègrent dans la carte de routage : **RouterBoard RB922** et **RouterBoard RB411/RB911..**

## Résultats des tests

---



## MikroTik RB Routeur Wi- 1000Mb/s. 1

Indicateurs LED Ou

Normes de réseau  
sans fil

Normes de réseau  
sans fil

Normes de réseau  
sans fil

2.4 GHz

Tension d'entrée  
AC

Niveau de gain  
d'antenne ( max)

Type d'antenne

Processeur intégré

Logiciel fourni

Profondeur

Ports LAN Ethernet  
(RJ-45)

Débits de données  
Ethernet LAN

Bande de  
fréquence

Code du système  
harmonisé (SH)

Hauteur

Matériau du boîtier

Interne

Mémoire interne

Type de mémoire  
interne

Modulation	16-QAM.64-QAM.BPSK.CCK.DBPSK .DSSS.OFDM.QPSK
Normes réseau	IEEE 802.11b.IEEE 802.11g.IEEE 802.11n.IEEE 802.3.IEEE 802.3ab.IEEE 802.3u
Température de fonctionnement (TT)	-20 - 50
420	
Power over Ethernet (PoE)	Oui
Fréquence du processeur	600
Modèle de processeur	Qualcomm Atheros AR9344
Sensibilité du récepteur	802.11g : -96dBm @ 6Mbit/s à - 80dBm @ 54Mbit/s 802.11n : - 96dBm @ MCS0 à -78dBm @ MCS7
Nombre de ports USB 2.0	1
Type de connecteur USB	USB Type-A
Poids	232
Largeur	138

[Read More](#)

**SKU:** 4752224001108

**Price:** 69,56 € HT

**Stock:** instock

**Categories:** [Routeurs Wi-Fi 4](#)

## Product Description

# Mikrotik Routerboard RB951G-2HnD

La carte de routage **RB951G-2HnD** est un point d'accès et un routeur sans fil hautes performances pour les applications domestiques ou de bureau. Elle dispose de cinq **Gigabit Ports Ethernet** et un port USB 2.0. Antenne 2.4 GHz intégrée. 1000 mW. 802.11b/g/n. avec un gain de 2.5 dBi permettant une utilisation confortable du réseau sans fil. Le routeur est basé sur le micrologiciel **Mikrotik RouterOS**. niveau 4.

## Vue du produit 3D

Ci-dessous. vous avez une vue 3D disponible - faites pivoter le produit avec la souris .

## Processeur plus puissant

Le modèle présenté. par rapport à la version précédente de RB751G-2HnD. est équipé d'un **processeur plus puissant avec 600 MHz** (au lieu de les 400 MHz précédents). il a également plus de mémoire **RAM - 128 Mo** (au lieu de 64 Mo). une chose n'a pas changé - son prix.

## Boîtier esthétique

L'appareil a un boîtier minimaliste et esthétique équipé de poignées qui permettent de fixer le point d'accès au mur.

## Routeur WiFi MikroTik - Résultats des tests

---