



MikroTik On | RBOnniTiK RJ45 1000M

Norme LAN

Nombre de ports LAN

Fréquence de
fonctionnement

Normes de réseau

Normes de réseau

Normes de réseau

5 GHz

Adaptateur secteur

Tension d'entrée CC

Gain d'antenne

Niveau de gain d'antenne
(max)

Processeur intégré

Câbles inclus

Fréquence du processeur

Prise d'entrée CC

Profondeur

Type d'appareil

Ports Ethernet LAN

Débits de données

Ethernet LAN /td>

Mémoire flash

Système harmonisé

Code SH)

Hauteur

Interne /td>	Non
Mémoire interne	128
Taux de transfert de données maximum /td>	54
Kit de montage	Oui
Normes de mise en réseau	IEEE 802.11ac.IEEE 802.3af.IEEE 802.3at
Placement	Pôle
Adaptateur PoE inclus	Oui
Consommation électrique (max)	18
Power over Ethernet (PoE)	Oui
Mémoire RAM	128 Mo
Type d'alimentation de l'appareil	PoE passif
Quantité de ports USB 2.0	1
Type de connecteur USB	USB Type-A
Largeur	129

[Read More](#)

SKU: 4752224004420

Price: 111,89 € HT

Stock: onbackorder

Categories: [Périphériques clients CPE](#)

Product Description

OmniTIK 5 PoE ac

OmniTIK 5 PoE ac dispose de cinq ports Gigabit Ethernet et d'une prise en charge 802.11ac. il dispose d'un processeur 720 MHz plus puissant (QCA9557). plus de RAM (128 Mo). double haute chaîne sans fil power 802.11a/n/ac (rétrocompatible AC et 802.11a/n CPE). et un nouveau boîtier extérieur résistant aux intempéries qui protège l'appareil des éléments.

Prise en charge du PoE passif et standard Ports

La version OmniTIK 5 PoE ac prend également en charge les entrées/sorties PoE 802.3at/af passives ou standard. Les ports Ethernet 2-5 peuvent alimenter d'autres appareils compatibles PoE avec la même tension que l'appareil. peut alimenter des appareils fonctionnant en mode B (4.5+)(7.8-) si la tension d'entrée 48-57 est utilisée. De plus. il dispose d'une radio haute puissance - jusqu'à 31 dBm (1300 mW) et de deux antennes omnidirectionnelles intégrées avec gain de 7.5 dBi. Le modèle dispose de 5 ports Ethernet Gigabit et d'un port USB supplémentaire. Il ne fonctionne que dans la bande 5 GHz. ce n'est pas un point d'accès bi-bande.

Le caractéristiques les plus importantes :

Les caractéristiques les plus importantes :

- Deux antennes omnidirectionnelles intégrées avec un gain de 7.5 dBi
- li>Fonctionnement dans la bande 5 GHz
- RouterOS avec licence de niveau 4
- Possibilité d'alimenter d'autres appareils via PoE
- Alimentation via PoE passif 12 - 57 V
- Port USB
- 5 ports Ethernet Gigabit
- Puissance de transmission jusqu'à 31 dBm (1 300 mW)
- Large plage de températures de fonctionnement
- li>

Contenu de l'emballage

Contenu de l'emballage

- Alimentation 28V. 2.57A
 - Câble d'alimentation
 - Injecteur Gigabit PoE
 - Support de montage
 - Pince métallique
-



MikroTik PoE Routeur | R 1000Mb/s. 1

Nombre de ports LAN

Processeur intégré

Technologie de câblage

Fréquence

800 MHz

Prise DC-in

Profondeur

Type d'interface Ethernet

LAN Ethernet

Oui

Ports LAN Ethernet

Débits de données

Ethernet LAN

Mémoire flash

Code du système
harmonisé (SH)

Hauteur

Mémoire interne

Indicateurs LED

Niveau de licence

Gestion

Gestion

Normes réseau

Nombre de cœurs
processeur

Système d'exploita
installé

Température de fonctionnement (TT)	-40 - 70
Entrée PoE	Oui
Sortie PoE	Oui
Alimentation par Ethernet (PoE)	Oui
Type de source d'alimentation	CC. PoE
Alimentation alimentation	9
Cœurs de processeur	1
Fréquence du processeur	800
Couleur du produit	Blanc
Mémoire RAM	128 Mo
Support de stockage	Flash
Type de boîtier	Plastique
Type d'alimentation de l'appareil	PoE passif
Type d'alimentation de l'appareil supply	Alimentation
Surveillance de la tension	Oui
Largeur	125

[Read More](#)

SKU: 4752224003317

Price: 95,73 € HT

Stock: onbackorder

Categories: [Routeurs filaires](#)

Product Description

MicroTik PowerBox Pro RB960PGS-PB - Routeur externe

PowerBox Pro est un **routeur** externe avec un port Ethernet à cinq gigabits avec **Sortie PoE** sur quatre ports. Étant donné que **l'appareil dispose d'un boîtier externe étanche**, il peut être monté sur une tour ou dans d'autres emplacements extérieurs.

Moins de câbles avec PowerBox Pro !

Le routeur powerbox pro rb960pgspb prend également en charge l'entrée **PoE** passive et le PoE passif ou 802.3af/at. les ports Ethernet 2-5 peuvent alimenter d'autres PoE- appareils compatibles avec la même tension que l'appareil. moins d'adaptateurs d'alimentation et de câbles à craindre ! Il peut alimenter des appareils fonctionnant en mode B 802.3at et af si la tension d'entrée 48-57 est utilisée.

Possibilité de connecter un câble à fibre optique avec borne SFP

L'appareil dispose d'un **Port SFP pour connecter la fibre optique**. Le microtik rb960pgspb est peu coûteux. petit et facile à utiliser. mais en même temps équipé d'un processeur très **puissant de 800MHz**. capable de tout configurations avancées prises en charge par RouterOS.

Résultats des tests Ethernet

Les accessoires de montage sont également inclus



Mikrotik PowerBox Pro Alimentation

Tension de sortie
Alimentation
Certification
Compatibilité
Courant d'entrée
Tension d'entrée
Courant de sortie
Puissance de sortie
Tension de sortie
Couleur du produit
Objectif

Certificats de durabilité RoHS

[Read More](#)

SKU: 4752224002501

Price: 87,04 € HT

Stock: instock

Categories: [adaptateurs AC](#)

Product Description

MicroTik PW48V-12V150W

Alimentation AC/DC MicroTik PW48V-12V150W pour l'appareil CCR-1072-1G-8S+. c'est un type Hot Swap - il suffit de retirer l'une des alimentations actuelles de l'appareil et remplacez-le par l'alimentation PW48V-12V150W. Installation facile et simple. vous n'avez même pas besoin d'éteindre l'appareil.



Mikrotik PW Alimentation

Tension de sortie

Alimentation

Profondeur

Courant d'entrée

Tension d'entrée

Température de fo

Courant de sortie

Tension de sortie

Couleur du produit

Fonction

Quantité par paque

Largeur

[Read More](#)

SKU: 47522240025

Price: 43,51 € HT

Stock: onbackorder

Categories: [adaptateurs AC](#)

Product Description

MikroTik PW48V-12V85W

MikroTik PW48V-12V85W est une alimentation CC pour Cloud Core Router (CCR) MikroTik en révision 2 (r2). Pour remplacer l'alimentation, il suffit d'ouvrir le boîtier, de retirer une des anciennes alimentations et monter le PW48-12V85W pour les installations 48V.



Mikrotik PW | Alimentati pour hAP m

Longueur de câble

Câbles inclus

Profondeur

Code du système h

Hauteur

Tension d'entrée

Température de fo

Type d'alimentation

Couleur du produit

Objectif

Quantité par paque

Largeur

[Read More](#)

SKU: 47522240024

Price: 19,32 € HT

Stock: instock

Categories: [CPL](#)

Product Description

Mikrotik PWR-LINE 7400 PL7400

MicroTik PWR-Line (PL7400) est un appareil 2 en 1. c'est également une alimentation de remplacement pour les routeurs MikroTik alimentés par microUSB et un émetteur de réseau PLC (convertisseur de média) utilisant la norme HomePlug AV.

Connexion facile et rapide

Retirez simplement l'ancienne alimentation microUSB et remplacez-la par un adaptateur PWR-Line. L'appareil est toujours alimenté de l'USB. mais maintenant il dispose d'une nouvelle interface Ethernet qui fonctionne sur l'alimentation. connectez un autre appareil PWR-Line quelque part dans votre appartement et les appareils seront connectés. vous permettant d'étendre la portée de votre réseau sans fil ou simplement de le rendre plus facile pour se connecter entre différentes pièces sans poser de câbles. Veuillez noter que ces types d'appareils doivent être connectés en une seule phase. et leur débit est limité par la qualité de l'installation électrique.

MikroTik PL7400 est conçu pour les produits MikroTik avec des ports microUSB tels que : (Pour que la ligne PWR puisse remplir sa fonction. l'appareil MikroTik doit avoir la version logicielle RouterOS v6.44 ou supérieure).

- hAP mini (RB931- 2nD)
- hAP lite (RB941-2nD)
- hAP lite tour (RB941-2nD-TC)
- mAP (RBmAP2nD) mAP lite (RBmAPL-2nD)
- MikroTik PWR-Line AP (PL7411-2ND) et PWR-Line PRO (PL7510Gi)

Les caractéristiques les plus importantes :

- transmet Ethernet sur le réseau électrique
- MicroUSB connecteur - compatibilité uniquement avec certains routeurs MikroTika

- Norme HomePlug AV
 - Chipset AR7420
-



MikroTik Pw3301 **| Ligne élec** **300Mb/s. 2.** **100Mb/s**

Vitesse de transmission sans fil maximale

Nombre de ports LAN

Normes de réseau sans fil

Réseau sans fil normes

Normes de réseau sans fil

2.4 GHz

5 GHz

Caractéristiques de l'antenne

Niveau de gain de l'antenne (max)

Processeur intégré

Profondeur

Ports Ethernet LAN (RJ-45)

Débits de données Ethernet LAN

Mémoire flash

Bande de fréquence	2.4
Hauteur	68
Interne	Non
Mémoire interne	64
Indicateurs LED	Oui
Taux de transfert de données maximal	300
Normes de mise en réseau	IEEE 802.11b.IEEE 802 .11g.IEEE 802.11n
Système d'exploitation installé	RouterOS
Température de fonctionnement (TT)	-20 - 60
Consommation électrique (max)	7
Type de prise d'alimentation	Type C
Couleur du produit	Blanc
Sensibilité du récepteur	1MBit/s 22dBm -96dBm 11MBit/s 22dBm -89dBm 6MBit/s 20dBm -93dBm 54MBit/s 18dBm -74dBm MCS0 20dBm -93dBm MCS7 16dBm -71dBm
Puissance de transmission	22
Largeur	50

[Read More](#)

SKU: 4752224002464

Price: 45,19 € HT

Stock: onbackorder

Categories: [CPL](#)

Product Description

Point d'accès Mikrotik PL7411-2nD PWR-Line AP

MikroTik PWR-Line AP est un émetteur de réseau utilisant l'infrastructure actuelle. conçu comme un accessoire du réseau existant. aux endroits où le signal ou le câble est inaccessible. L'appareil est fourni avec une prise d'alimentation de type C (couramment utilisée dans le monde).

Connexion rapide et facile

Particulièrement utile dans les maisons aux murs épais. où vous pouvez étendre votre couverture Wi-Fi aux pièces où le signal est faible. sans avoir à recâbler la maison. connectez simplement cet appareil directement à l'un des ports LAN du routeur MikroTik et ajoutez-en un autre quelque part dans l'autre pièce . Ils se connecteront les uns aux autres via des lignes électriques. Vous pouvez installer jusqu'à huit appareils PWR-LINE pour superposer votre réseau.

Les caractéristiques les plus importantes :

Les caractéristiques les plus importantes :

- radio 2.4 GHz intégrée. norme IEEE 802.11 b/g/n
- transmet Ethernet sur le réseau électrique
- Température de fonctionnement -20 °C à 60 °C
- émetteur réseau avec Wi-Fi et port
- consommation électrique maximale de 7 W



MikroTik Q-SFP | 40G Multimode

Module SFP - vitesse
Distance de transmission
Type d'interface Ethernet
Débits de données
Connecteur fibre optique

Type de fibre	MM (Multi-Mode)
Type de fibre	Multi-mode
Duplex intégral	Oui
Code du système harmonisé (SH)	85176990
Longueur d'onde	850 nm
Longueur d'onde	850

[Read More](#)

SKU: 5903148915739

Price: 37,92 € HT

Stock: instock

Categories: [SFP](#)

Product Description

MicroTik Q+85MP01D

MicroTik Q+85MP01D est un insert **QSFP+ 40Gbps** pour fibre multimode. entièrement compatible avec **CRS326-24S+2Q+RM appareils**.

Module QSFP

Il peut fournir une connexion de plus de 100 m sur **Fibre multimode OM3** (MMF) et 150 m sur **OM4 MMF**. le module dispose de fonctions de diagnostic numérique intégrées. y compris la surveillance de la puissance optique. et offre 4 canaux indépendants en duplex intégral avec un débit allant jusqu'à **10 Gb/s** par canal et un capacité totale de 40 Gb/s . Il a été conçu pour résister aux conditions les plus difficiles. y compris la température. l'humidité et les interférences EMI. nous le recommandons donc fortement comme solution fiable pour tous les appareils **QSFP+**.



MikroTik Q+BC0003-S+ | Câble DAC QSFP+ | 40Gb/s à 4x 10Gb/s SFP+. 3m

Module SFP - vitesse du port	40 Gbps -> 4x 10 Gbps
Distance de transmission	3m
Rayon de courbure	3.5
Longueur de câble	3
Connecteur 1	QSFP+
Connecteur 1 genre	Mâle
Connecteur 2	4x SFP+
Connecteur 2 genre	Homme
Code du système harmonisé (SH)	85447000
Matériau de la veste	
Température de fonctionnement (TT)	0 - 70
Couleur du produit	Noir

[Read More](#)

SKU: 5903148916330

Price: 50,21 € HT

Stock: onbackorder

Categories: [SFP](#)

Product Description

MicroTik Q+BC0003-S+

Le câble Direct Attach est utilisé pour connecter des appareils avec prise **40Gb/s QSFP+**, par exemple. CRS326-24S+2Q+RM avec des appareils dotés de quatre prises **10 Gb/s SFP+** (les modules sont intégrés les uns aux autres). la longueur du câble est de 3 m.



MikroTik Q+DA0001 | Câble DAC QSFP+ | 40Gb/s. 1m

Rayon de courbure	3.5
Longueur de câble	1
Connecteur 1	QSFP+
Type de connecteur 1	Male
Connecteur 2	QSFP+
Taux de transfert de données	40
Type d'interface Ethernet	40 Gigabit Ethernet
Code du système harmonisé (HS)	85447000
Matériau de la gaine	Polychlorure de vinyle (PVC)
Température de fonctionnement (TT)	
Couleur du produit	Noir
Quantité par paquet	1

[Read More](#)

SKU: 5903148915746

Price: 24,87 € HT

Stock: onbackorder

Categories: [SFP](#)

Product Description

MikroTik Q+DA0001

Le câble à connexion directe est utilisé pour connecter des appareils avec une prise QSFP+. par exemple. CRS326-24S+2Q+RM. le câble peut être utilisé dans une armoire de câbles et il y a pas besoin d'utiliser des pads et des cordons de raccordement à fibre optique. la longueur du câble est de 1 m et la capacité de transmission maximale est de 40 Gb/s.



MikroTik QRT 5 | CPE | RB911G-5HPnD-QRT. 5GHz. 1x RJ45 1000Mb/s. 23dBi

Norme LAN	Gigabit Ethernet 10/100/1000 Mb/s
Vitesse de transmission sans fil maximale	300 Mb/s
Nombre de ports LAN	1x [100/1000M (RJ45)]
Fréquence de fonctionnement	5 GHz
Normes de réseau sans fil	IEEE 802.11a
Normes de réseau sans fil	IEEE 802.11n
Gain d'antenne	21dBi - 30dBi
Fréquence du processeur	600 MHz
Type d'appareil	Appareil client
Mémoire RAM	64 Mo
Type d'alimentation de l'appareil	PoE passif

[Read More](#)

SKU: 4752224000569

Price: 146,71 € HT

Stock: onbackorder

Categories: [Périphériques clients CPE](#)

Product Description

MicroTik QRT 5 RB911G-5HPnD-QRT

QRT 5 est une antenne externe robuste à écran plat avec antenne RouterBOARD intégrée. l'appareil dispose d'une antenne 23dBi et d'un faisceau large de 10.5° et un émetteur sans fil haute puissance de 5 GHz.

L'intérieur parfait

À l'intérieur se trouve un appareil sans fil à double chaîne RB911 haute puissance avec des performances élevées et une puissance de sortie élevée de l'émetteur sans fil. Il a un port Gigabit Ethernet pour profiter pleinement du réseau sans fil haut débit 802.11n. Facile à utiliser et rapide à déployer. QRT est un appareil client. idéal pour les connexions point à point.

Panneau avant avec LED indiquant l'état de la connexion

RouterOS vous permet de configurer n'importe quelle activité LED comme vous le souhaitez. il est possible de configurer l'appareil. des LED pour afficher la force du signal sans fil. des LED clignotantes sur l'activité du trafic de l'interface et de nombreuses autres options. /p>

Configuration d'usine par défaut pour cet appareil :

Configuration d'usine par défaut pour cet appareil :

- 1- Lumière bleue continue - l'appareil est allumé
 - 2 - Vert continu - port Ethernet connecté
 - 3 - Vert continu - LED définie par l'utilisateur
 - 4 - Vert continu - Un ensemble de cinq voyants verts Les LED indiquent la puissance du signal
-



MikroTik RB911G-5H RJ45 1000M

Norme LAN

Vitesse de transmission sans fil maximale

Nombre de ports LAN

Fréquence de fonctionnement

Normes de réseau fil

Normes de réseau fil

Normes de réseau fil

5 GHz

Caractéristiques de l'antenne

Gain d'antenne

Niveau de gain d'antenne (max)

Quantité d'antenne

Systèmes d'exploitation compatibles

Fréquence CPU

Prise DC-in

Profondeur

Type d'appareil

Ports Ethernet LAN (45)

Débits de données Ethernet LAN	10.100.1000
Bande de fréquence	4.9 - 5.875
Code du système harmonisé (SH)	85176990
Hauteur	50
10.5	
Mémoire interne	128
Normes de réseau	IEEE 802.11a.IEEE 802.11ac.IEEE 802.11n
Température de fonctionnement (TT)	
Tension de sortie	30
Polarisation	
Consommation électrique (max)	11.5
Power over Ethernet (PoE)	Oui
Couleur du produit	Blanc
RAM mémoire	128 Mo
Connecteur RF	MMCX
Type de alimentation de l'appareil	PoE passif
Largeur du faisceau vertical	10.5
Connexion WAN	Wi-Fi. Ethernet (RJ-45)
Largeur	309

[Read More](#)

SKU: 4752224000545

Price: 172,81 € HT

Stock: onbackorder

Categories: [Périphériques clients CPE](#)

Product Description

MikroTik QRT 5 ac

QRT 5 ac est une antenne externe robuste à écran plat avec une antenne RouterBOARD intégrée. l'appareil dispose d'une antenne 24dBi à double polarisation et d'un module radio avec une puissance de sortie jusqu'à 1 000 mW (30 dBm) et boîtier résistant à diverses conditions météorologiques.

Un intérieur encore plus solide

Un émetteur sans fil haute puissance de 5 GHz qui prend actuellement en charge 802.11ac et est également rétrocompatible avec 802. 11a/n. à l'intérieur se trouve un émetteur sans fil RB911G-5HPacD haute puissance. haute performance et haute puissance de sortie. il dispose d'un port Ethernet Gigabit pour tirer pleinement parti du réseau sans fil haute vitesse 802.11ac. facile à utiliser et rapide à déploiement. QRT est idéal pour les connexions point à point plus longues à 802.11ac (2x2 MIMO).

Panneau avant avec LED indiquant l'état de la connexion

RouterOS vous permet de configurer n'importe quelle LED activité comme vous le souhaitez. Il est possible de configurer les LED pour afficher la force du signal sans fil. faire clignoter les LED sur l'activité du trafic de l'interface et de nombreuses autres options.

Configuration par défaut pour cet appareil :

Configuration d'usine par défaut pour cet appareil :

- 1- Voyant bleu continu - l'appareil est allumé
- 2 - Vert continu - port Ethernet connecté
- 3 - Vert continu - LED définie par l'utilisateur
- 4 - Vert continu - Un ensemble de cinq LED vertes indique la force du signal

Les caractéristiques les plus importantes :

Les caractéristiques les plus importantes :

- Normes 802.11ac. 802.11a/n
- Fonctionnement dans les 5 Bande GHz
- Antenne avec gain de 24 dBi
- Puissance d'émission 30 dBm
- Double polarité (verticale et horizontale)
- Résistance aux intempéries conditions



MikroTik quickMOUNT pro | Support de montage | pour antennes point à point et sectorielles

Type de poignée Parois

Couleur du produit Gris

[Read More](#)

SKU: 4752224002556

Price: 5,59 € HT

Stock: onbackorder

Categories: [Supports de montage](#)

Product Description

MicroTik quickMOUNT pro | Support de montage pour le montage d'antennes directionnelles ou sectorielles

Le support proposé est un produit avancé pour le montage mural sur une antenne point à point et sectorielle. Il peut également être utilisé comme adaptateur d'un poteau de grand diamètre à un petit clip de montage d'antenne. fournissant un support fiable. Nous serons heureux de vous aider à choisir votre équipement réseau et de vous fournir une assistance technique. Dans notre boutique. nous proposons des routeurs sans fil. des points d'accès. des modules sfp. des capteurs de température. des détecteurs de fumée. des détecteurs de mouvement. des

contrôleurs d'accès . barrettes d'alimentation. banques d'alimentation. supports d'antenne. appareils client cpe. soudeurs à fibre optique. caméras ip. convertisseurs de média. câbles à fibre optique. kits de surveillance. cartes réseau. supports de systèmes d'alarme et accessoires d'armoire. accessoires de montage et autres accessoires. Vous aurez également trouvez d'autres appareils réseau ici. posez une question - nous sommes là pour vous.

Caractéristiques :

Caractéristiques :

- prend en charge SXT. Omnitik. BaseBox et de nombreux autres appareils ;
- facile à assembler
- fait d'un matériau durable - anvilNITE
- dimensions : 95x88x112 mm
- poids maximal de l'antenne : 1.5 kg
- angle de rotation : 140 °

Application Mikrotik Quickmount Pro

Le support permet de faire pivoter l'antenne à 140° à la fois horizontalement et verticalement. Avec QuickMOUNT pro. il est possible d'aligner parfaitement l'antenne avec l'échelle intégrée avec une échelle. Le support peut être utilisé avec n'importe quel poteau ou dispositif de montage sur poteau ou avec un petit Mikrotik clip de montage pesant moins de 1.5 kg.



MikroTik quickMOUNT pro LHG | Support de montage | dédié aux antennes LHG

Hauteur. Couleur du produit

Type de poignée Murale

Compatibilité QMP : SXT. OmniTIK. autres antennes qui sont conçus pour être montés sur poteau QMP-LHG : LHG 5

Compatible avec la marque Mikrotik

Profondeur 112

Code du système harmonisé (SH) 85177900

88

Capacité de poids maximale 1.5

Blanc

Type de produit Support pour point d'accès WLAN

Quantité par paquet 1

Largeur 95

[Read More](#)

SKU: 4752224002563

Price: 5,59 € HT

Stock: instock

Categories: [Supports de montage](#)

Product Description

MicroTik quickMOUNT pro LHG

QuickMOUNT pro LHG est un adaptateur avancé de montage mural ou sur mât pour nos

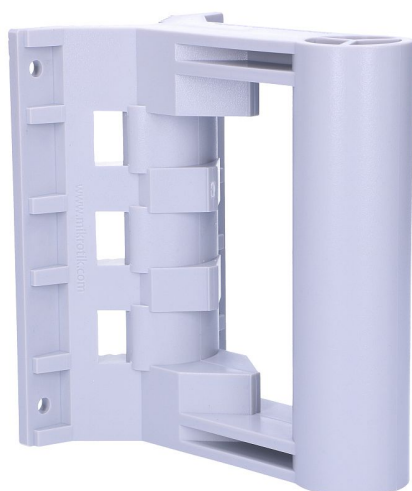
nouvelles antennes LHG.

Il offre de nombreuses possibilités de réglage

Microtik quickmount pro lhg qmplhg donne la possibilité de faire pivoter l'antenne à 140° horizontalement et verticalement. Grâce à QuickMOUNT pro. il est possible d'aligner parfaitement l'antenne avec l'échelle intégrée avec une échelle.

Caractéristiques principales :

- Peut être monté sur des murs ou des poteaux
- Convient à différents appareils de la série LHG Routerboard
- Fait de plastiques de haute qualité
- Montage horizontal ou vertical



MikroTik quickMOUNT supplémentaire | Support de montage | pour antennes point à point et sectorielles

Type de poignée Parois

Couleur du produit Gris

[Read More](#)

SKU: 4752224002549

Price: 5,59 € HT

Stock: instock

Categories: [Supports de montage](#)

Product Description

MicroTik quickMOUNT extra

MikroTik quickMount extra est un support de montage mural avancé pour les antennes directionnelles et sectorielles plus grandes. il peut être utilisé comme adaptateur d'un grand

diamètre de poteau à une taille de pince de montage d'antenne plus petite. quickMOUNT extra offre la possibilité d'ajuster la position horizontale de l'antenne à 190°.

Montage compatible avec les antennes Mikrotik lourdes

quickMOUNT extra est compatible avec les antennes lourdes longue portée Mikrotik telles que la parabolique 30dBi mANT 30 ou l'antenne secteur 19dBi mANT 19s. Le support peut être utilisé pour monter des antennes sur des mâts pesant jusqu'à 8 kg. L'adaptateur est très résistant grâce au matériau composite spécial dont il est fait - anvilNITE(TM).

Les fonctionnalités les plus importantes :

- Pas cher et facile à installer
- Compatible avec mANT. SXT. Omnitik. BaseBox. DynaDish et d'autres appareils montables sur mât.
- Le support est très résistant grâce à un matériau spécial - anvilNITE (TM)
- Permet une rotation horizontale de l'antenne dans un rayon de 190 °.



MikroTik quickMOUNT-X | Support de montage | dédié pour SXTsq

Matériau Nylon

Type de poignée Porte-poteau

Compatible avec la marque Mikrotik

Profondeur 56

Hauteur 35

Capacité de poids maximale 2

Couleur du produit Gris

Largeur 60

[Read More](#)

SKU: 4752224002532

Price: 2,48 € HT

Stock: instock

Categories: [Supports de montage](#)

Product Description

Support de montage MikroTik quickMOUNT-X

MikroTik quickMOUNT-X (QM-X) est un support monté sur poteau dédié aux séries MikroTik SXTsq et Disc 5.

Fait de matériau durable et résistant

MikroTik quickMOUNT-X peut être monté sur un poteau d'un diamètre de 30 à 60 mm. Il est fabriqué en nylon renforcé de fibre de verre. il est léger et a une conception très simple. donc il ne pose pas de problèmes lors de l'installation. il n'utilise pas de petites pièces qui peuvent facilement tomber en panne. QuickMOUNT-X vous permet d'ajuster l'angle de l'appareil dans le plan vertical et horizontal.

Les caractéristiques les plus importantes :

- Prend en charge SXTsq, DiSC
- Fait d'un matériau durable et résistant
- Poids maximum de l'antenne : 2 kg
- La plage de diamètre du mât sur laquelle l'antenne peut être montée : 30-60 mm.
- L'angle d'inclinaison du dispositif dans le plan vertical et horizontal.



MikroTik R11E miniPCI-e |

Chipset
Technologie de connectivité
Connecteur(s)
Profondeur
Plage de fréquence
Code du système harmonisé (SH)
Hauteur
Interface hôte

Interface	RF sans fil
Interne	Oui
Indicateurs LED	Oui
Normes réseau	IEEE 802.11b.IEEE 802.11g.IEEE 802.11n
Température de fonctionnement (TT)	-30 - 65
Couleur du produit /td>	Vert. Noir
Quantité	1
Température de stockage (TT)	-5 - 65
Norme Wi-Fi supérieure	Wi-Fi 4 (802.11n)
Wi-Fi	Oui
Normes Wi-Fi	802.11b .802.11g.Wi-Fi 4 (802.11n)
Largeur	51

[Read More](#)

SKU: 4752224002570

Price: 31,08 € HT

Stock: onbackorder

Categories: [Cartes réseau sans fil WiFi](#)

Product Description

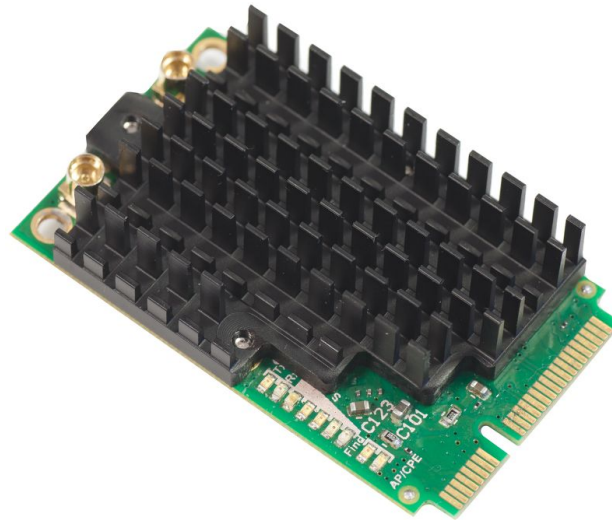
MicroTik R11e-2HnD

MicroTik R11e-2HnD est une version à profil bas de notre carte **miniPCle 2.4Ghz** avec une faible puissance - elle a un petit dissipateur thermique. **Connexion u.fl** et puissance de sortie inférieure (800 mW). Le profil bas est utile lorsque vous devez installer la carte dans un appareil tel qu'un ordinateur portable.

Les caractéristiques les plus importantes : /h2>

Les caractéristiques les plus importantes :

- Avec 800 mW
- 2x connecteur u.fl
- nouveau Jeu de puces AR9580



MikroTik R11E miniPCI-e | 1000mW

- Chipset
- Technologie de connectivité
- Connecteur(s)
- Profondeur
- Plage de fréquence
- Code du système harmonisé (SH)
- Hauteur
- Interface hôte
- Interface
- Interne
- Indicateurs LED
- Normes réseau
- Température de fonctionnement (T_{op})
- Couleur du produit
- Température de stockage (T_{st})
- Norme Wi-Fi supérieure
- Wi-Fi

Normes Wi-Fi	802.11b.802.11g. Wi-Fi 4 (802.11n)
Largeur	51

[Read More](#)

SKU: 4752224002587

Price: 31,08 € HT

Stock: onbackorder

Categories: [Cartes réseau sans fil WiFi](#)

Product Description

MicroTik R11e-2HPnD

MikroTik RouterBoard R11e-2HPnD est une carte **miniPCI-e** sans fil avec une puissance jusqu'à **30dBm** (1000mW). Le la carte fonctionne dans la bande **2.4GHz** et la norme **802.11b/g/n**. 2x2 MIMO offrant un transfert à **300mb/s**. De plus. la la carte est équipée d'un indicateur LED indiquant le mode radio. l'état de la connexion. l'activité TX et RX. La carte est idéale pour les séries **RB912**. **RB800** et les adaptateurs **MiniPCle - RB14e/RB14eU**.

Les caractéristiques les plus importantes :

Les caractéristiques les plus importantes :

- Connecteur 2x MMCX
 - Hautes performances avec une faible consommation d'énergie
 - Vitesse de transmission jusqu'à 300 Mbps
 - Puissance de sortie jusqu'à 30 dBm. jusqu'à 1 000 mW
 - Bande de 2.4 GHz en IEEE Norme 802.11 b/g/n
-

MikroTik R11e-5HacT | Carte miniPCI-e | AC1300. 5 GHz. 3x MMCX



Type de connecteur d'antenne	MMCX
Bande passante	1.3
Chipset	QCA9880
Technologie de connectivité	Câblé
Code du système harmonisé (HS)	85176990
Interface hôte	Mini PCI Express
Interface	WLAN
Interne	Oui
Taux de transfert de données maximal	54
Normes de réseau	IEEE 802.11a.IEEE 802.11ac .IEEE 802.11n
Température de fonctionnement (TT)	-40 - 70

[Read More](#)

SKU: 4752224002600

Price: 47,70 € HT

Stock: onbackorder

Categories: [Cartes réseau sans fil WiFi](#)

Product Description

MicroTik R11e-5HacT

MicroTik RouterBoard R11e-5HacT est une nouvelle norme **AC**. avec des vitesses allant jusqu'à **1.3 Gbps** et **Modulation 256-QAM** et canaux **80MHz. 802.11ac** ouvre de nouvelles

possibilités et vitesses qui n'ont jamais été possibles auparavant. **R11e-5HacT** > est notre première carte triple chaîne **MIMO 3x3 802.11ac** au format **miniPCle**. idéale pour toute carte RouterBOARD avec slot miniPCle telle que RB953. RB912 . RB800. BaseBox etc.

Appareil avec LED

La carte a des LED intégrées indiquant le mode sans fil. l'état de la connexion (connecté. recherche. arrêt). l'activité TX et RX et la connexion sans fil force du signal - il suffit de regarder la carte pour faciliter l'installation et le réglage.

Les caractéristiques les plus importantes :

Les caractéristiques les plus importantes :

- MIMO 3x3
- Norme IEEE 802.11ac
- Vous permet d'atteindre un débit allant jusqu'à 1.3 Gb/s
- Indicateurs LED pour état de la connexion et puissance du signal
- Compatible avec toutes les RouterBoards avec slot miniPCle



MikroTik R11E-LR8 | Carte miniPCI-e | LoRa. 863-870MHz

Technologie de connectivité	Câblé
Interface hôte	Mini PCI Express
Interne	Oui
Température de fonctionnement (TT)	-40 - 70
Couleur du produit	Vert
Sensibilité du récepteur	-137 dB @ SF12

[Read More](#)

SKU: 4752224002624

Price: 67,76 € HT

Stock: instock

Categories: [Cartes réseau sans fil WiFi](#)

Product Description

MicroTik R11E-LORA8

MicroTik RouterBoard R11e-LoRa8 est une nouvelle carte de passerelle LoRaWAN **miniPCI-e** sans fil. elle a un format mPCIe basé sur **Semtech SX1301** /b> **chipset**.

La carte peut être intégrée à divers produits MikroTika

R11e-LoRa8 prend en charge 8 canaux différents dans la bande 868EU. Écoutez **Avant de parler** (LBT) et balayage spectral. la puissance de sortie maximale TX est de **16 dBm**. et le niveau de sensibilité maximal pour SF12 est de **137 dBm**. **R11e-LoRa8** fonctionne à **863-870 MHz** (EU863-870. RU864-870. IN865-867). La carte sans fil peut être intégrée à n'importe quel produit de routeur MikroTik avec prise **mPCIe** avec b>Support USB. par exemple : LTAP mini. M11. M33 etc.



MikroTik R11E-LR9 | carte miniPCI-e | LoRa. 902-928MHz

[Read More](#)

SKU: 4752224005366

Price: 77,08 € HT

Stock: onbackorder

Categories: [Cartes réseau sans fil WiFi](#)

Product Description
