



## **MikroTik hA Fi | RB931-2 100Mb/s**

Débits de données  
harmonisé (SH)

Normes de réseau  
fil

Normes de réseau  
fil

Normes de réseau  
fil

2.4 GHz

5 GHz

Adaptateur secteur  
inclus

Tension d'entrée AC

Niveau de gain  
d'antenne (max)

Processeur intégré

Profondeur

Ports LAN Ethernet  
(45)

10 100

Mémoire flash

85176990

Hauteur

Interne

Mémoire interne

Taux de transfert de  
données maximal

Normes de réseau	IEEE 802.11b.IEEE 802.11g.IEEE 802.11n</td>
Nombre de produits inclus	1
Système d'exploitation installé	RouterOS
Placement	Tableau
Consommation électrique (max)	3 .5
Couleur du produit	Noir. Laiton
Sensibilité du récepteur	-96. -89. -93. -74. -71
Type de connecteur USB	Micro-USB
Débit de données Wi-Fi (max)	54
Largeur	48

[Read More](#)

**SKU:** 4752224003065

**Price:** 19,89 € HT

**Stock:** instock

**Categories:** [Routeurs Wi-Fi 4](#)

## Product Description

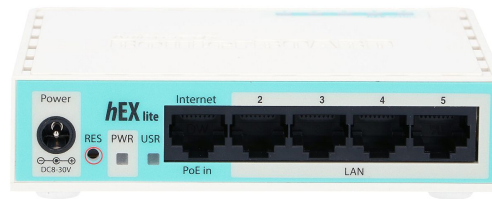
### **Microtik Routerboard RB931 2nD Mini hAP**

**Routerboard RB931 2nD Mini hAP** est un petit **point d'accès et routeur Wi-Fi** fonctionnant dans les 2 .Bande 4 GHz. conçue pour les solutions domestiques ou de petite entreprise. Il dispose de trois ports. un port configuré comme port WAN et deux ports LAN. Ces ports peuvent être configurés librement à l'aide des options avancées du logiciel Mikrotik RouterOS. Petite taille. hautes performances Ce point d'accès de MikroTik est alimenté via le port microUSB et ne mesure que 8 cm de hauteur. La petite taille du hAP mini n'affecte pas ses performances grâce au processeur QCA9533 . et son fonctionnement est au niveau des unités plus grandes de cette série HAP très populaire. L'appareil dispose d'une antenne omnidirectionnelle intégrée avec un gain de 1.5 dBi et il n'y a pas de limitation stricte du

nombre de clients connectés. Il fonctionne à 2.4 GHz et prend en charge les normes 802.11b/g/n.

## Processeur puissant

Le puissant processeur 650 MHz garantit un accès complet à un large éventail de fonctionnalités offertes par le fonctionnement polyvalent de RouterOS système. L'appareil est préconfiguré. il vous suffit d'ouvrir la page de configuration Web et de définir un mot de passe après avoir sorti l'appareil de l'emballage.



## MikroTik he RB750r2. 5x

Nombre de ports LAN  
Systèmes d'exploit  
compatibles

Fréquence CPU

Prise DC-in

Profondeur

LAN Ethernet

Ports Ethernet LAN

Débits de données

Ethernet LAN

Ethernet WAN

Code du système  
harmonisé (HS)

Hauteur

Mémoire interne

Indicateurs LED

Gestion

Gestion

Entrée PoE

Power over Etherne

Type de source d'alimentation	CC
Cœurs de processeur	1
Fréquence du processeur	850
Couleur du produit	Blanc
Mémoire RAM	64 Mo
Bouton de réinitialisation	Oui
Type de boîtier	
Type de boîtier	Desktop
Type d'alimentation de l'appareil	PoE passif
Type d'alimentation de l'appareil	Alimentation
Poids /td>	129
Largeur	113

[Read More](#)

**SKU:** 4752224000378

**Price:** 37,25 € HT

**Stock:** onbackorder

**Categories:** [Routeurs filaires](#)

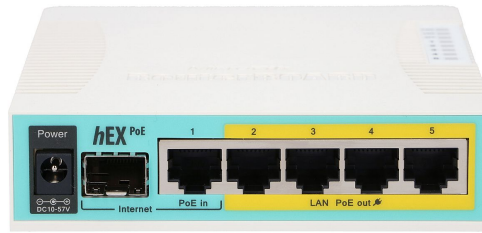
## Product Description

### Le routeur le plus abordable

**HEX Lite** n'est pas seulement un appareil au design attrayant pour un usage domestique. le prix de l'appareil est très attractif par rapport à ses capacités. son prix est inférieure à la licence **RouterOS** elle-même. il n'y a tout simplement pas le choix lorsqu'il s'agit de gérer un réseau domestique filaire. RB750r2 a tout pour plaire.

### Appareil efficace

HEX lite est un petit **routeur Ethernet puissant** dans un boîtier en plastique esthétique. Idéal pour les solutions domestiques ou de bureau. Le routeur fonctionne sur un processeur cadencé à **850 MHz** et a **64 Mo de RAM**.



## MikroTik hEX PoE RJ45 1000M

Nombre de ports LAN

Adaptateur secteur

Connecteurs/interfaces  
supplémentaires

Processeur intégré

Fréquence CPU

Prise DC-in

Profondeur

Client DHCP

Serveur DHCP

LAN Ethernet

Ports LAN Ethernet

Données LAN Ethernet

Pare-feu

Mémoire flash

Code du système hEX  
(SH)

Hauteur

Mémoire interne

Gestion

Gestion

Mise en réseau normale

Courant de sortie

Entrée PoE

Type de source  
d'alimentation

Alimentation alim

Cœurs de processeur	1
Fréquence du processeur	800
Couleur du produit	Blanc
Mémoire RAM	128 Mo
Type de boîtier	Ordinateur
Type de boîtier	Plastique
Type d'alimentation de l'appareil	PoE passif
Type d'appareil alimentation	Alimentation
Nombre de ports USB	1
Version USB	2.0
Gestion basée sur le Web	Oui

114

[Read More](#)

**SKU:** 4752224003294

**Price:** 78,33 € HT

**Stock:** onbackorder

**Categories:** [Routeurs filaires](#)

## Product Description

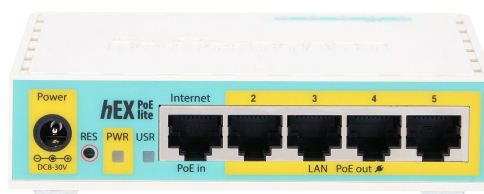
### Combinaison d'énormes performances

**hEX PoE est un routeur Gigabit Ethernet à cinq ports** pour les endroits où la connectivité sans fil n'est pas requise. l'appareil dispose d'un **USB 2.0 et un port SFP** pour ajouter une connectivité fibre optique. les ports 2 à 5 peuvent alimenter d'autres appareils compatibles PoE avec la même tension que l'appareil.

### Logiciel avancé

Il est peu coûteux. petit et facile à utiliser. mais en même temps équipé d'un processeur **800 MHz** très efficace. capable de toutes les configurations avancées prises en charge par **RouterOS**. Moins d'adaptateurs pour souciez-vous! Le courant maximum est de **1 A par port**.

les ports Ethernet sont blindés.



## MikroTik hEX PoE lite RB750UPr2 USB

Température de fonctionnement  
Alimentation

Nombre de ports LAN

Adaptateur secteur

Connecteurs/interfaces  
supplémentaires

Type d'antenne

Technologie de câblage

Fréquence du processeur

Prise DC-in

Profondeur

Type d'interface Ethernet

LAN Ethernet

Ports LAN Ethernet

Débits de données  
LAN

Ethernet WAN

Mémoire flash

Code du système hex  
(SH)

Hauteur

Mémoire interne

Gestion

Gestion

Entrée PoE

Consommation électrique (typique)	3
Alimentation par Ethernet (PoE)	Oui
Couleur du produit	Blanc
Mémoire RAM	64Mo
Type de boîtier	Plastique
Type de boîtier	Desktop
Type d'alimentation de l'appareil	PoE passif
Type d'alimentation de l'appareil	
Nombre de ports USB	1
Largeur	113

[Read More](#)

**SKU:** 4752224000385

**Price:** 52,16 € HT

**Stock:** onbackorder

**Categories:** [Routeurs filaires](#)

## Product Description

### Un petit appareil efficace

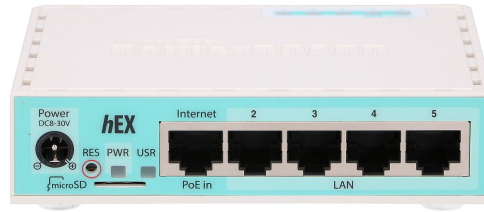
**hEX PoE lite** est un petit **routeur Ethernet à cinq ports** dans un boîtier en plastique. doté d'un **Port USB 2.0** et une sortie **PoE**. Le routeur peut être alimenté par PoE via le port #1 PoE In.

### Routeur avec ports PoE

**Les ports 2-5** peuvent alimenter d'autres appareils via PoE en fonction de la tension d'alimentation utilisée pour hEX PoE lite. le courant maximum par port PoE est de **1A**. les ports Ethernet sont blindé. Il s'agit d'un **routeur compact mais très efficace**. Facile à utiliser et à configurer. Idéal pour une utilisation à la maison ou au bureau.

---





# MikroTik hEX Routeur | 5x USB

Plastique

Nombre de ports LAN

Connecteurs/interfaces  
supplémentaires

Processeur intégré

Technologie de câblage

Fréquence du processeur

Profondeur

Type d'interface Ethernet

LAN Ethernet

Ports LAN Ethernet

Débits de données  
LAN

Ethernet WAN

Code du système hEX  
(SH)

Hauteur

Courant d'entrée

Mémoire interne

Capacité de stockage  
interne

Indicateurs LED

Gestion

Gestion

Température de  
fonctionnement (Tmax)

Entrée PoE

Alimentation par Ethernet (PoE)	Oui
Type de source d'alimentation	DC
Architecture de processeur	MIPS64
Cœurs de processeur	4
Fréquence du processeur	880
Couleur du produit	Turquoise. Blanc
Mémoire RAM	256Mo
Type de boîtier	
Type de boîtier	Desktop
Type d'alimentation de l'appareil	PoE passif
Type d'alimentation de l'appareil	Alimentation
Chargement USB port	Oui
Nombre de ports USB	1
Largeur	113

[Read More](#)

**SKU:** 4752224002761

**Price:** 52,16 € HT

**Stock:** instock

**Categories:** [Routeurs filaires](#)

## Product Description

### Appareil efficace

hEX est un **routeur Gigabit Ethernet à 5 ports** pour les endroits où la connectivité sans fil n'est pas requise. L'appareil dispose d'un **USB port**. **Cette nouvelle version mise à jour de hEX introduit plusieurs améliorations de performances.**

### Haute performance

Le routeur est peu coûteux, petit et facile à utiliser, mais en même temps équipé d'un puissant processeur double cœur **880 MHz et 256 Mo de RAM**. l'appareil est capable de prendre en charge toutes les configurations avancées prises en charge par RouterOS.



## MikroTik hEX SFP. 1x USE

### RB760IGS.5

Nombre de ports LAN

Nombre de ports LAN

Connecteurs/interfaces supplémentaires

Non pris en charge

Technologie de câblage

Fréquence CPU

Prise DC-in

Profondeur

Type d'interface Ethernet

LAN Ethernet

Ports LAN Ethernet

Débits de données LAN

Ethernet WAN

Code du système hEX (SH)

Hauteur

Quantité de modules installés

Mémoire interne

Gestion

Gestion

Nombre de cœurs de processeur	2
Entrée PoE	Oui
Sortie PoE	Oui
Consommation électrique (typique)	11
Quantité de ports Power over Ethernet (PoE)	1
Type de source d'alimentation	CC
Couleur du produit	Noir
RAM mémoire	256 Mo
Type de boîtier	Desktop
Type de alimentation de l'appareil	PoE 802.3af/at
Type d'alimentation de l'appareil	Alimentation
Type d'alimentation de l'appareil	PoE passif
Nombre de ports USB	1
Largeur	113

[Read More](#)

**SKU:** 4752224002785

**Price:** 68,38 € HT

**Stock:** onbackorder

**Categories:** [Routeurs filaires](#)

## Product Description

# Microtik hEX S RB760iGS - Routeur Gigabit Ethernet à cinq ports

**hEX S** est un routeur **Gigabit Ethernet** à cinq ports pour les emplacements où la connectivité sans fil n'est pas nécessaire. par rapport à hEX. hEX S dispose également d'un **port SFP** et d'une sortie **PoE** sur le dernier port.

## Mikrotik Routerboard RB760iGS hEX s - Efficace et facile à utiliser

**Mikrotik RB760iGS** est peu coûteux. petit et facile à utiliser. mais en même temps équipé d'un très puissant **880 MHz turbine-conducteur** et **256 Mo de RAM**. capable de toutes les configurations avancées prises en charge par RouterOS. L'appareil dispose d'un port USB 2.0. d'une sortie PoE pour le port Ethernet et d'une trame SFP de 1.25 Gbit/s.

### hEX S - Chiffrement matériel

Le chiffrement matériel **IPsec** (~470 Mbps) et le package serveur **Dude** sont pris en charge. le slot microSD fournit **augmentation de la vitesse r/w** pour le stockage de fichiers et Dude.

### Schéma fonctionnel

#### Fonctionnalités de base :

#### Fonctionnalités de base :

- Package serveur Dude
- Emplacement pour carte microSD intégré
- Prise en charge du cryptage matériel IPsec (~ 470 Mbps)
- Comprend une alimentation 24V 1.2A (peut également être alimentée via PoE selon la norme 802.3af/at)
- Processeur double cœur haute performance MT7621A (880 MHz) /li>
- 265 Mo de RAM
- Port USB 2.0
- Prise en charge matérielle du cryptage IPsec
- Système RouterOS avec licence de niveau 4



## MikroTik HGO-antenne-OUT | Antenne | Double bande. 3.3 dBi. 5.5-7.1 dBi. RP-SMA mâle

Fréquence d'antenne	Bi-bande (2.4GHz. 5GHz)
Type d'antenne	Omnidirectionnel
Gain d'énergie	10 dBi
Compatible avec la marque	
Type de connecteur	RP-SMA

[Read More](#)

**SKU:** 5903148917849

**Price:** 7,46 € HT

**Stock:** onbackorder

**Categories:** [Antennes Wi-Fi](#)

### Product Description

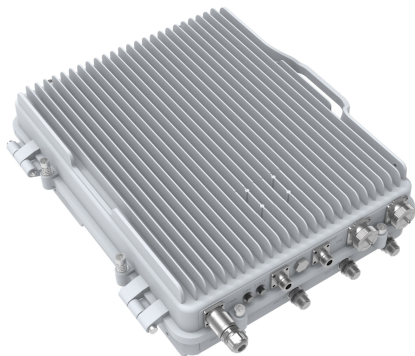
## Antenne - MikroTik HGO-antenna-OUT

MikroTik HGO-antenna-OUT - Antenne omnidirectionnelle bi-bande extérieure fonctionnant dans la bande **2.4 GHz** avec un gain **3 .3 dBi** et gain **5.5-7.1 dBi dans la bande 5 GHz**. l'antenne HGO-antenna-OUT est **étanche**. elle peut donc être utilisé à l'extérieur par exemple avec **MikroTik NetMetal ac2**. L'antenne a un connecteur **RP-SMA**.

### Les caractéristiques les plus importantes :

### Les caractéristiques les plus importantes :

- Connecteur RP-SMA
- Fonctionnement dans les bandes 2.4 GHz et 5 GHz
- Gain d'antenne de 3.3 dBi (pour 2.4 GHz) et 5.5-7.1 dBi (pour 5 GHz)
- Étanche



## MikroTik InterCell 10 B38+B39 | Station de base | LTE B38 + B39. 2x RJ45 1000Mb/s. 2x SFP

Type de communication	4G/LTE
Bandes LTE	B38 (2 600 MHz)
Bandes LTE	B39 (1 900 MHz)
Type d'alimentation de l'appareil	Alimentation

[Read More](#)

**SKU:** 5903148917795

**Price:** 3108,17 € HT

**Stock:** onbackorder

**Categories:** [Routeurs cellulaires](#)

### Product Description

Les stations de base **MikroTik InterCell** vous permettent d'étendre rapidement votre solution **LTE** existante et même de lancer un nouvel opérateur mobile LTE sans frais habituels . exigences d'infrastructure et de taille.

La série d'appareils externes InterCell comprend plusieurs modèles. choisissez la meilleure option en fonction de la configuration de bande de fréquence requise . Les appareils prennent en charge jusqu'à **10 W** de puissance de sortie pour une **couverture à l'échelle de la ville**.

La nouvelle série InterCell de MikroTik sont de petites stations de base LTE qui prennent en charge jusqu'à **192 appareils clients LTE** chacun. c'est une excellente solution à faible coût pour les fournisseurs de services Internet. les opérateurs mobiles et autres qui ont besoin de fournir une connectivité LTE à Internet. les appareils InterCell sont équipés d'un **Système d'exploitation Mikrotik InterCelIOS**.

### Caractéristiques MicroTik InterCell 10 :

- Tension de télécommunication -48V

li>Deux **ports SFP**

- Deux **ports Ethernet Gigabit**

- Paratonnerre intégré

p>

- Prend en charge **EPC**. fonctionnant de manière totalement indépendante (ne nécessite pas de cœur de réseau central) avec jusqu'à 32 clients
- 



## MikroTik K-65 | Accessoire de montage | dédié à la série RB4011

[Read More](#)

**SKU:** 5903148915227

**Price:** 3,73 € HT

**Stock:** onbackorder

**Categories:** [Accessoires pour routeurs](#)

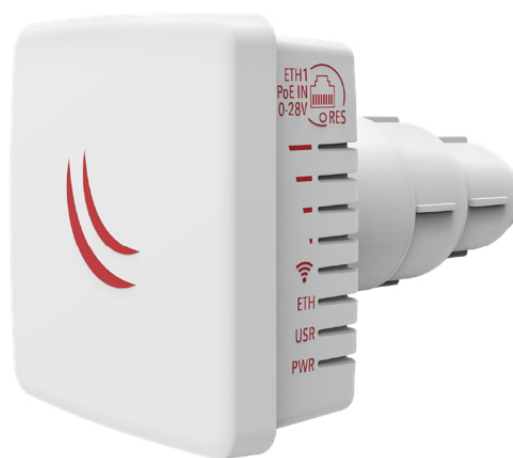
### Product Description

## MicroTik K-65

**MikroTik K-65** Ce sont des "oreilles" pour l'installation dans un rack pour la série **RB4011**. pour l'installation d'appareils dans un rack standard. les supports de montage s'adaptent aux appareils RouterBoard RB4011iGS+RM et RouterBoard RB4011iGS+5HacQ2HnD-IN.

---





## MikroTik LD 2nD. 2.4GHz

Normes de réseau s

Norme LAN

Vitesse de transmis  
maximale

Nombre de ports L

Fréquence de fonct

Normes de réseau

Normes de réseau

Processeur intégré

Fréquence du proc

Profondeur

Type d'appareil

Mémoire flash

Hauteur

Tension d'entrée

Mémoire interne

Température de  
fonctionnement (T

Consommation élec

Type de source d'a

Fréquence du proc

Modèle de process

Mémoire RAM

Type d'alimentation  
l'appareil

Largeur

[Read More](#)

**SKU:** 47522240036

**Price:** 22,80 € HT

**Stock:** onbackorder

**Categories:** [Périphériques clients CPE](#)

## Product Description

### MicroTik LDF 2 RBLDF-2nD

Mikrotik Routerboard RBLDF-2nD LDF (Lite plat feed) est un système sans fil externe avec une antenne intégrée. conçu pour être monté sur des antennes paraboliques décalées. l'antenne sera agir comme un réflecteur. renforçant le signal.

### N'importe quelle antenne peut être utilisée

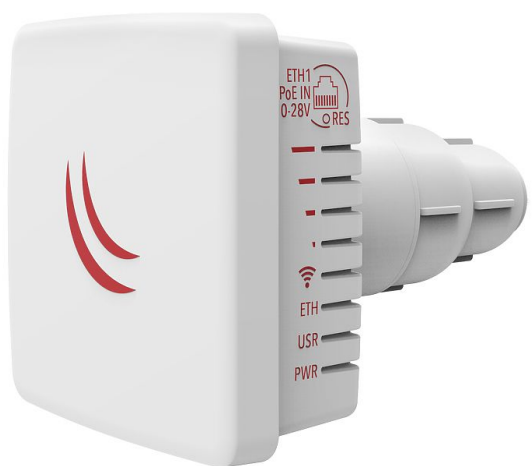
Cela signifie que vous pouvez utiliser n'importe quelle antenne parabolique disponible pour déployer rapidement des connexions sans fil longue portée efficaces. Le décalage le support est un diamètre universel de 40 mm et la carte LDF peut facilement être placée à l'intérieur. L'appareil amplifie le signal et permet d'établir une connexion point à point sur de longues distances. La radio fonctionne dans la bande 2.4 GHz. utilise 2x2 Technologie MIMO et compatible avec les normes 802.11b/g/n.

### La taille de l'antenne permet d'amplifier le signal de transmission

Avec des antennes suffisamment grandes. le gain d'antenne de 30 dBi ou plus peuvent être atteints. Il suffit de trouver une antenne parabolique de rechange avec support décalé et de placer le LDF. L'appareil est préinstallé avec le micrologiciel Mikrotik RouterOS niveau 3 et est prêt à l'emploi.

### Les caractéristiques les plus importantes :

- Dispositif de montage sur une antenne décalée (satellite)
  - Gain de l'antenne intégrée - 10 dB
  - Port Fast Ethernet
  - Bande 2.4 GHz
  - RouterOS avec licence de niveau 3
-



## MikroTik LDF 5 | CPE | RBLDF-5nD. 5GHz. 1x RJ45 100Mb/s

[Read More](#)

**SKU:** 4752224003669

**Price:** 37,30 € HT

**Stock:** onbackorder

**Categories:** [Stations de base](#)

### Product Description

## MicroTik LDF 5

Mikrotik Routerboard RBLDF-5nD LDF (alimentation parabolique Lite) est un système sans fil externe avec antenne intégrée. conçu pour être monté sur des antennes paraboliques décalées. l'antenne agira comme un réflecteur . renforçant le signal. Cela signifie que toute antenne satellite décalée disponible peut être utilisée pour mettre en œuvre rapidement des connexions sans fil longue portée efficaces.

## Support de décalage universel

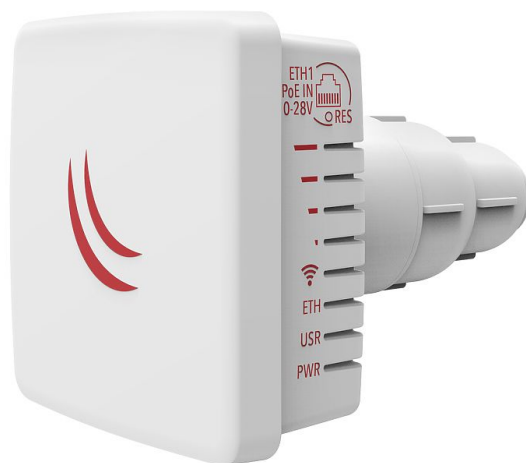
La poignée de décalage est universelle avec un diamètre de **40 mm** et le LDF peut facilement être placé à l'intérieur. Étant donné que le LDF lui-même est un petit paquet. son transport et son placement sont simples et peu coûteux. En utilisant une antenne d'un diamètre allant jusqu'à 100 cm. vous pouvez obtenir un gain d'antenne allant jusqu'à **33 dBi**. L'appareil est équipé en usine du micrologiciel **Mikrotik RouterOS** niveau 3 et est prêt à fonctionner.

## Le caractéristiques les plus importantes :

## Les caractéristiques les plus importantes :

- Bande 5 GHz
- RouterOS avec licence de niveau 3
- Gain de l'antenne intégrée - 9 dBi

- Puissance d'émission jusqu'à 25 dBm
- Port Fast Ethernet
- Dispositif à monter sur un antenne décalée (satellite)
- Alimentation PoE



## MikroTik LD RBLDFG-5ac 1000Mb/s

Fréquence de fonct

Norme LAN

Vitesse de transmis  
sans fil maximale

Nombre de ports L

Normes de réseau  
fil

Normes de réseau  
fil

Normes de réseau  
fil

2.4 GHz

5 GHz

Adaptateur CA inclu

Tension d'entrée C

Niveau de gain d'a  
(max)

Processeur intégré

Câbles inclus

Fréquence CPU

Profondeur

Type d'appareil

Ports LAN Ethernet (RJ-45)	1
Données LAN Ethernet taux	10.100.1000
Mémoire flash	16
Fréquence bande	5.15 - 5.875
Hauteur	84
Interne	Non
Mémoire interne	256
Indicateurs LED	Oui
Normes réseau	IEEE 802.11a.IEEE 802.11ac.IEEE 802.11n
Système d'exploitation installé	RouterOS
Température de fonctionnement (TT)	-40 - 70
Adaptateur PoE inclus	Oui
Consommation électrique (typique)	8
Power over Ethernet (PoE)	Oui
Couleur du produit	
Mémoire RAM	256 Mo
Sensibilité du récepteur	-96. -80. -75. -70
Puissance d'émission	18
Type de l'alimentation de l'appareil	PoE passif
Largeur	84

[Read More](#)

**SKU:** 4752224001429

**Price:** 50,97 € HT

**Stock:** onbackorder

**Categories:** [Périphériques clients CPE](#)

## Product Description

### MicroTik LDF 5 ac

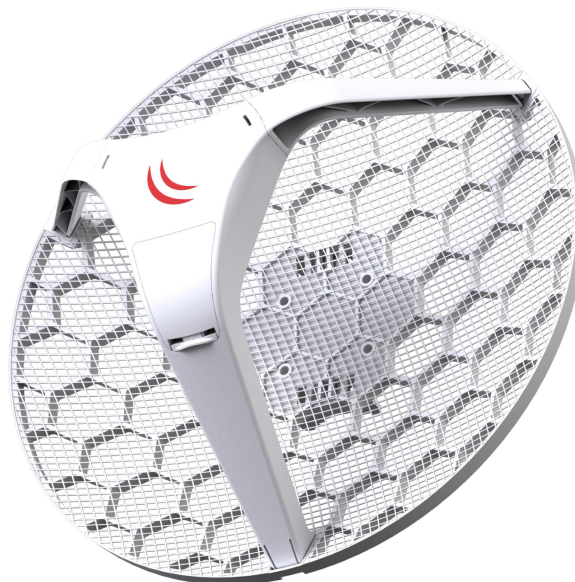
Mikrotik Routerboard RBLDFG-5acD LDF (alimentation parabolique Lite) est un système sans fil externe avec antenne intégrée. conçu pour être monté sur des antennes paraboliques décalées. L'antenne agira comme un réflecteur. renforçant le signal. Cela signifie que toute antenne satellite décalée disponible peut être utilisée pour mettre en place rapidement des connexions sans fil efficaces à longue portée.

### La poignée universelle qui permet de placer rapidement et facilement le LDF

La poignée décalée est universelle avec un diamètre de **40 mm** et la **routeur LDF** peut facilement être placée à l'intérieur. **Dish** amplifie le signal et permet une connexion point à point sur de longues distances. Parce que la carte **LDF** elle-même est un petit paquet. son transport et son placement sont simples et peu coûteux. Utilisation d'une antenne d'un diamètre allant jusqu'à 100 cm vous pouvez obtenir le gain d'antenne jusqu'à **33 dBi**. La radio fonctionne dans la bande **5 GHz**. utilise la technologie **2x2 MIMO** et est compatible avec Normes 802.11 ac. L'appareil (ac rbldfg5acd) est équipé en usine du micrologiciel Mikrotik RouterOS niveau 3 et est prêt à fonctionner.

### Les caractéristiques les plus importantes :

- Compatibilité avec la norme 802.11ac
  - Puissant processeur quadricœur IPQ-4018 à 716 MHz
  - 256 Mo de RAM
  - Puissance de transmission jusqu'à 25 dBm
  - Gain de l'antenne intégrée - 9 dBi
  - RouterOS avec licence de niveau 3
  - Bande 5 GHz
  - Dispositif de montage sur une antenne déportée (satellite)
-



## **MikroTik LH2nD. 2.4GHz. 18dBi**

Normes de réseau sans fil  
802.11n

Norme LAN

Vitesse de transmission sans fil maximale

Nombre de ports LAN

Fréquence de fonctionnement

Normes de réseau

Normes de réseau

2.4 GHz

5 GHz

Adaptateur secteur

Tension d'entrée CA

Gain d'antenne

Niveau de gain d'antenne (max)

Processeur intégré

Fréquence CPU

Profondeur

Type d'appareil

Ports LAN Ethernet

Mémoire flash

Bande de fréquence

Hauteur

Interne

Mémoire interne

Taux de transfert de données maximum

Kit de montage	Oui
Normes réseau	IEEE 802.11b.IEEE 802.11g.IEEE 802.11n
Humidité relative de fonctionnement (HH)	5 - 95
Température de fonctionnement (TT)	-40 - 70
Profondeur du colis	450
Hauteur du colis	145
Poids du colis	1.98
Largeur du colis	450
Placement	Pôle
Adaptateur PoE inclus	Oui
Consommation électrique (max)	5
Alimentation par Ethernet (PoE)	Oui
Couleur du produit	Blanc
Guide de démarrage rapide	Oui
Mémoire RAM	64Mo
Type d'alimentation de l'appareil	Passif PoE
Connexion WAN	Ethernet (RJ-45)
Poids	
Largeur	391

[Read More](#)

**SKU:** 4752224001467

**Price:** 57,19 € HT

**Stock:** instock

**Categories:** [Périphériques clients CPE](#)

## Product Description



## MicroTik LHG 2

Mikrotik Routerboard RBLHG-2nD Light Head Grid (LHG) est une carte sans fil 802.11 b/g/n compacte et légère **2.4 GHz 802 .Appareil 11 b/g/n** avec une antenne à double polarisation **18 dBi** intégrée à un prix révolutionnaire. idéal pour point à point ou **CPE** connexions sur de plus longues distances. Prend en charge le protocole **Nv2 TDMA** et la puissance de transmission maximale est de **25 dBm**. L'élément d'antenne est construit dans l'unité sans fil. ce qui signifie aucune perte de câbles. Grâce à sa forme. l'antenne a une très bonne résistance au vent.

## Installation facile et rapide

L'unité est démontée pour un format compact livraison. mais est très facile à installer et comprend un point de mise à la terre facile à utiliser. Un petit adaptateur pour incliner l'antenne de cinq degrés par rapport à sa position initiale est également inclus.

## Les caractéristiques les plus importantes :

- Antenne avec gain de 18 dBi ;
- Fonctionnement dans la bande 2.4 GHz
- Puissance de transmission jusqu'à 25 dBm
- Haute résistance au vent (antenne maillée) ;
- Double polarisation (double chaîne verticale et horizontale / 2x2 MIMO)
- Prise en charge PoE



## MikroTik LH 5nD. 5GHz. 24.5dBi

2.4 GHz

5 GHz

Adaptateur secteur

Tension d'entrée C

Niveau de gain d'a

Processeur intégré

Prise DC-in	Oui
Profondeur	222
Ports Ethernet LAN (RJ-45)	1
Débits de données Ethernet LAN	10 100
Mémoire flash	16
Bande de fréquence	5.15 - 5.875
Code du système harmonisé (SH)	85176990
391	
Interne	Non
Mémoire interne	64
Taux de transfert de données maximal	54
Kit de montage	Oui
Normes réseau	IEEE 802.11a.IEEE 802.11n
Humidité relative de fonctionnement (HH)	5 - 95
Température de fonctionnement (TT)	-40 - 70
Profondeur du colis	450
Hauteur du colis	145
Poids du colis	1.98
Largeur du colis	450
Placement	Pôle
Adaptateur PoE inclus	Oui
Consommation électrique (max)	6
Alimentation par Ethernet (PoE)	Oui
Couleur du produit	Blanc
Sensibilité du récepteur	-96 . -80. -75
Puissance d'émission	25
Poids	
Débit de données Wi-Fi (max)	54

Largeur

391

[Read More](#)**SKU:** 4752224003829**Price:** 55,95 € HT**Stock:** instock**Categories:** [Stations de base](#)

## Product Description

# Mikrotik RouterBOARD RBLHG-5N LHG 5

Mikrotik RouterBOARD RBLHG-5N LHG 5 est une antenne avec module radio intégré. équipée d'une antenne avec gain de 24.5dBi. L'appareil fonctionne dans la bande 5GHz avec transmission puissance 25dBm. La construction de l'appareil permet une résistance élevée au vent jusqu'à 205 km/h. Conçu pour les connexions point à point ou comme appareil client CPE sur de plus longues distances.

## Conception idéale

p>La conception de la grille offre une protection contre le vent et le fait que l'élément d'antenne soit intégré à l'unité sans fil signifie qu'il n'y a aucune perte de câbles.

## Idéalement adapté en tant qu'appareil client

Le faisceau principal est de 7° de large. le produit proposé est conçu pour les connexions point à point ou en tant que client dans les connexions point à multipoint sur de longues distances. Un adaptateur est inclus dans l'ensemble. grâce auquel l'antenne peut être inclinée à un angle de 5° (par rapport à sa position d'origine).

## Spécifications du réseau sans fil

## Composition du set :

h2>Composition du kit :

- MicroTik RouterBoard LHG 5

- Alimentation 24 V. 0.38 A
- Injecteur PoE
- 2 bandes métalliques
- Vis et poignées (kit K-LHG)

## Caractéristiques principales :

## Caractéristiques principales :

- Antenne avec gain de 24.5 dBi
- Puissance d'émission 25 dBm
- Fonctionnement dans la bande 5 GHz
- haute résistance au vent ( 205 km/h )
- Connexions point à point ou point à multipoint en tant qu'appareil client
- Fonctionnement à -40 C



## MikroTik LH RBLHG5KIT RJ45 100Mb

Norme LAN

Vitesse de transmis  
maximale

Nombre de ports L

Fréquence de fonct

Normes de réseau

Normes de réseau

Gain d'antenne

Niveau de gain d'a

Processeur intégré

Technologie de câblage	10/100Base-T(X)
Fréquence CPU	600 MHz
Type d'appareil	Appareil client
Diamètre.	
	39.1
Mémoire flash	16
Bande de fréquence	
	5
Gain	24.5
Hauteur	222
Tension d'entrée	PoE 11 - 30
Mémoire interne	64
Isolement	20
Manuel	Oui</ td>
Perte de câble maximale avec connecteurs	10
Normes de réseau	IEEE 802 .11a.IEEE 802.11n
Nombre de pièces dans l'emballage	Lot de 3
Humidité relative de fonctionnement (HH)	5 - 95
Température de fonctionnement (TT)	-40 - 70</td >
Profondeur du colis	450
Hauteur du colis	145
Poids du colis	1.98
Largeur du colis	450
Polarisation	Double polarisation
Consommation électrique (max)	6
Type de source d'alimentation	AC. DC
Fréquence du processeur	600</td >
Couleur du produit	Blanc
Quantité par paquet	3

Mémoire RAM	64 Mo
Niveau des lobes latéraux	25
Vitesse du vent de survie	205
Type d'alimentation de l'appareil	PoE passif
Rapport d'onde stationnaire de tension (VSWR)	1 925:1
Poids	560
Température de travail	-40 °C à +70 °C

[Read More](#)

**SKU:** 4752224003867

**Price:** 156,65 € HT

**Stock:** instock

**Categories:** [Périphériques clients CPE](#)

## Product Description

### Mikrotik RouterBOARD RBLHG-5N LHG 5

Mikrotik RouterBOARD RBLHG-5N LHG 5 est une antenne avec module radio intégré. équipée d'une antenne avec gain **24.5dBi**. Le l'appareil fonctionne dans la bande **5GHz** avec une puissance d'émission **25dBm**. La conception de l'appareil permet une résistance élevée au vent jusqu'à **205 km/h**. Conçu pour connexions point à point ou en tant qu'appareil client **CPE** sur de plus longues distances et prend en charge le protocole Nv2 TDMA.

### Conception idéale

La conception de la grille offre une protection contre le vent et le fait que l'élément d'antenne soit intégré à l'unité sans fil signifie qu'il n'y a aucune perte de câbles.

### Idéalement adapté en tant qu'appareil client

Le faisceau principal est de **7° large**. **le produit proposé est conçu pour les connexions point à point ou en tant que client dans les connexions point à multipoint sur de longues distances. Un adaptateur est inclus dans l'ensemble. grâce auquel il est possible d'incliner l'antenne à un angle de 5° (par rapport à sa position d'origine).**

# Spécifications du réseau sans fil

## La composition de l'ensemble : 3x

- MicroTik RouterBoard LHG 5
- 24 V. 0.38 A alimentation
- Injecteur PoE
- 2 bandes métalliques
- Vis et poignées (kit K-LHG)

## Caractéristiques principales :

- Antenne avec gain de 24.5 dBi
- Puissance d'émission 25 dBm
- Fonctionnement dans la bande des 5 GHz
- haute résistance au vent (205 km/h)
- Connexions point à point ou point à multipoint en tant qu'appareil client
- Fonctionnement à -40 C



## MikroTik LH RBLHGG-5a 1000Mb/s. 2

Fréquence de fonct

Norme LAN

Vitesse de transmis  
sans fil maximale

Nombre de ports L

Normes de réseau

Normes de réseau

Normes de réseau

2.4 GHz

5 GHz	Oui
Tension d'entrée AC	10 - 30
Gain d'antenne	21dBi - 30dBi
Fréquence CPU	717 MHz
Profondeur	391
Type d'appareil	Appareil client
Ports LAN Ethernet (RJ-45)	1
Mémoire flash	16
Code du système harmonisé (SH)	85176990
Hauteur	222
Mémoire interne	256
Taux de transfert de données maximal	1000
Normes de mise en réseau	IEEE 802.11ac
Température de fonctionnement (TT)	-40 - 70
Profondeur du colis	450
Hauteur du colis	145
Poids du colis	1.98
Largeur du colis	450
Emplacement	Mur
Consommation électrique (max)	10
Alimentation par Ethernet (PoE)	Oui
Mémoire RAM	256 Mo
Type d'alimentation de l'appareil	PoE passif
Connexion WAN	Ethernet (RJ-45)
Poids	560
Largeur	391

[Read More](#)



**SKU:** 4752224003904**Price:** 77,08 € HT**Stock:** instock**Categories:** [Périphériques clients CPE](#)

## Product Description

# MikroTik LHG 5 ac | Périphérique client

**Mikrotik Routerboard RBLHGG-5acD LHG 5 ac** est un 5GHz 802.11ac compact et léger avec une antenne à double polarisation intégrée de 24.5 dBi à un niveau révolutionnaire Prix. il est parfait pour les connexions point à point ou CPE sur de plus longues distances et prend en charge le protocole Nv2 TDMA. l'appareil contient un port Ethernet Gigabit Ethernet 10/100/1000 Mbit pour une utilisation à pleine vitesse fournie par le protocole 802.11ac. la conception de la grille offre une protection contre le vent. et le fait que l'élément d'antenne soit intégré à l'unité sans fil signifie qu'il n'y a aucune perte de câbles. Posez-nous une question - nous serons heureux de vous aider. Dans notre boutique. vous trouverez également : soudeurs et fibre optique câbles. caméras ip. clients cpe. supports d'extraction. armoires rack. modules sfp. routeurs sans fil. convertisseurs de média. adaptateurs poe. alimentations tampons. points d'accès. supports d'antenne. armoires rack. ensembles de surveillance et bien d'autres.

## Caractéristiques :

- Fonctionnement dans la bande 5 GHz
  - Radio 25 dBm
  - Norme 802.11ac
  - Double polarité (2x2 MIMO / double chaîne)
  - Antenne maillée de 391 mm de diamètre et avec un gain de 24 dBi
  - Puissance alimentation via PoE (tension 10 - 30 V DC)
  - Système RouterOS avec licence de niveau 3
-



## **MikroTik LH RBLHGG-60 1000Mb/s**

Hauteur Blanc

Fréquence d'antenn

Nombre de ports L

Processeur intégré

Technologie de câb

Type d'appareil

Diamètre

Mémoire flash

Bande de fréquenc

Code du système  
harmonisé (SH)

222

Tension d'entrée

Mémoire interne

Distance de  
fonctionnement  
maximale

Normes réseau

Température de  
fonctionnement (T

Consommation élec  
(max)

Type de source  
d'alimentation

Fréquence du proc

Couleur du produit

Distance liaison rac

[Read More](#)

**SKU:** 4752224004055**Price:** 130,55 € HT**Stock:** instock**Categories:** [Radio point à point](#)

## Product Description

# LHG 60G - CPE rapide 60 GHz point à multipoint. solution parfaite pour le spectre radio encombré

Le LHG 60G offre une solution simple et efficace **60 GHz** sans interférence pour les connexions sans fil où l'espace sans fil 2 GHz et 5 GHz est encombré et peu fiable. connectez jusqu'à huit de ces appareils à un point d'accès **60 GHz**. tel que notre point d'accès **wAP60G ou wAP 60Gx3 AP** . et profitez d'une connexion transparente avec des vitesses de transfert de données allant jusqu'à **2 Gb/s**.

## La distance n'est pas un problème

Le point efficace -la distance point à point entre deux appareils **LHG 60G** est jusqu'à **1500 mètres** et la distance point à multipoint est jusqu'à **800 mètres**. La conception de la grille offre une protection contre le vent. résiste à des températures **de -40 ° à +70 °C**. L'antenne est intégrée à l'unité sans fil. ce qui élimine la perte de câble.

## Intérieur parfaitement équipé

Le LHG 60G est équipé d'un port Gigabit Ethernet pour des connexions rapides. d'un processeur **4 cœurs ARM Cortex A7** avec **716 MHz et 256 Mo de RAM** . Une antenne maillée de 391 mm est incluse. Le kit comprend une alimentation **24 V DC. 0.38 A**. un injecteur Gigabit PoE et un outil de montage et de visée LHG. Le LHG 60g rblhgg60ad peut également être alimenté par une alimentation passive **PoE**.

## Les fonctionnalités les plus importantes :

- Alimentation passive PoE 12 - 57 V DC
- 1x port Gigabit Ethernet
- CPU ARM Cortex A7 4 cœurs

- Compatibilité avec la norme 802.11ad
- RouterOS niveau 3
- Puce QCA6335
- Portée de transmission jusqu'à 800 mètres (multipoint) 1500M (point à point)
- Fonctionnement dans les 60 GHz bande



## **MikroTik LH RBLHG-5HP 100Mb/s. 24**

2.4 GHz

5 GHz

Adaptateur secteur

Tension d'entrée C.

Niveau de gain d'antenne  
(max)

Type d'antenne

Processeur intégré

Certification

Prise DC-in

Profondeur

Ports LAN Ethernet

Débits de données  
LAN

Mémoire flash

Bande de fréquence

Code du système h  
(SH)

Hauteur

Haute puissance

Interne

Mémoire interne

Taux de transfert de données maximum	54
Kit de montage	Oui
Normes réseau	IEEE 802.11a.IEEE 802.11n
Nombre de produits inclus	1
Système d'exploitation installé	RouterOS
Température de fonctionnement (TT)	- 40 - 70
Profondeur du colis	145
Hauteur du colis	450
Poids du colis	1.98
Largeur du colis	450
Placement	Pôle
Consommation électrique (max)	7
Power over Ethernet (PoE)	Oui
Couleur du produit	
Sensibilité du récepteur	-96. -80. -75
Puissance d'émission	25
Poids	560
Largeur	391

[Read More](#)

**SKU:** 4752224003706

**Price:** 65,90 € HT

**Stock:** onbackorder

**Categories:** [Stations de base](#)

## Product Description

# MikroTik Routerboard RBLHG-5HPnD Light Head Grid - Périphérique client CPE

**MikroTik LHG HP5** est un périphérique réseau sans fil avec une antenne intégrée avec un **24. Gain de 5 dBi**. Il est idéal pour les connexions point à point ou en tant qu'appareil client **CPE**. La conception de la grille offre une protection contre le vent et aucune perte associée à la connexion par câble. car le l'élément d'antenne est intégré dans l'appareil sans fil.

## Plus de puissance de transmission !

**LHG HP5** a presque deux fois la puissance de transmission du LHG 5 et est jusqu'à **630 mW**. et est conçu pour atteindre **jusqu'à 60 % de distances de connexion supplémentaires**.

## Inclus :

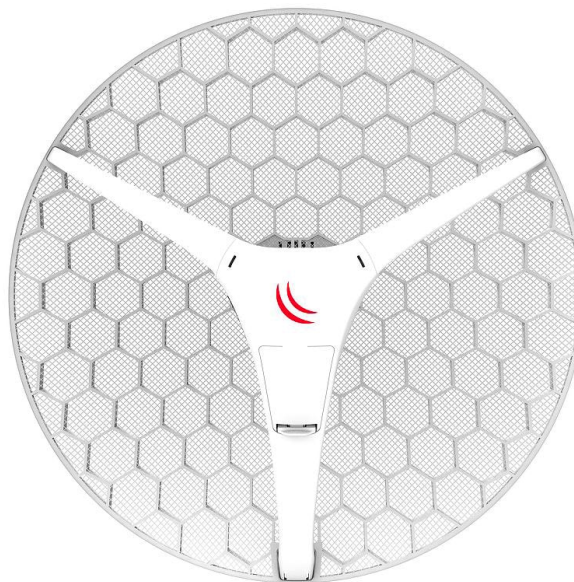
Inclus :

- Injecteur PoE
- Alimentation
- Support de poteau

## Caractéristiques principales :

## Caractéristiques principales :

- Radio jusqu'à 28 dBm (630 mW)
  - Bande de 5 GHz
  - Standard 802.11 a/n
  - Antenne maillée de 391 mm de diamètre et gain de 27.5 dBi
  - 2x2 MIMO
  - Alimentation via PoE
  - Système RouterOS
-



## MikroTik LH RBLHG-2nD 100Mb/s. 21

Normes de réseau s  
électrique (max)5 T  
passif

Norme LAN

Vitesse de transmis  
sans fil maximale

Nombre de ports L

Fréquence de  
fonctionnement

Normes de réseau

Normes de réseau

Gain d'antenne

Niveau de gain d'a  
(max)

Processeur intégré

Fréquence CPU

Type d'appareil

Diamètre

Mémoire flash

Bande de fréquenc

Hauteur

Tension d'entrée

Mémoire interne

Normes réseau

Température de  
fonctionnement (T

Type de source  
d'alimentation

Fréquence du proc

Modèle de processeur	QCA9533
Couleur du produit	Blanc
Mémoire RAM	64 Mo

[Read More](#)

**SKU:** 4752224001498

**Price:** 68,38 € HT

**Stock:** instock

**Categories:** [Périphériques clients CPE](#)

## Product Description

### MikroTik LHG XL 2

La carte routeur Mikrotik RBLHG-2nD-XL Light Head Grid (LHG) est un appareil sans fil compact et léger idéal pour les **FAI** à un prix révolutionnaire. équipé avec une antenne à double polarisation intégrée et un faisceau principal de **18°** de large. les antennes de Mikrotik sont idéales pour les connexions **point à point** ou pour une utilisation comme **CPE** pour les distances plus longues. il existe deux modèles **2.4 GHz** disponibles en standard **802.11b/g/n** - LHG 2 avec **18 dBi** et LHG XL 2 avec une antenne maillée **21 dBi**.

### Construction résistante aux intempéries

La conception de la grille offre une protection contre le vent et le fait que l'élément d'antenne est intégré à l'unité fonctionnant en mode sans fil signifie aucune perte de câbles. L'appareil est démonté pour le transport. mais est très facile à installer et comprend également un paratonnerre facile à installer et un adaptateur est inclus afin que l'antenne puisse être inclinée pour **5°** (de sa position d'origine).

### L'appareil a une double polarisation

Le produit proposé utilise une double polarité et **2x2 MIMO Technologie (double chaîne)**. La **puissance de transmission maximale est de 25 dBm**. L'appareil est alimenté par une **tension PoE passive de la plage 10 - 30 V DC**.

### Les caractéristiques les plus importantes :



- Puissance de transmission jusqu'à 25 dBm
- Antenne avec gain de 21 dBi
- Fonctionnement dans la bande 2.4 GHz
- Haute résistance aux différentes conditions météorologiques
- Alimentation PoE
- Faible consommation d'énergie



## **MikroTik LH RBLHGG-5H double bande 1000Mb/s. 1**

Nombre de ports LAN

Norme LAN

Vitesse de transmission sans fil maximale

Nombre de ports LAN

Fréquence de fonctionnement

Normes de réseau sans fil

Normes de réseau sans fil

Normes de réseau sans fil

Gain d'antenne

Gain d'antenne (2.4 GHz)

Gain d'antenne (5 GHz)

Niveau de gain d'antenne (max)	27
Processeur intégré	Oui
Technologie de câblage	10/100/1000Base-T(X)
Fréquence CPU	717 MHz
Profondeur	291
Type d'appareil	Appareil client
Diamètre	55
Mémoire flash	16
Bande de fréquence	2.4/5
Largeur du faisceau horizontal (2.4 GHz)	15
Largeur du faisceau horizontal (5 GHz)	7
Tension d'entrée	12 - 57
Mémoire interne	256
Distance de fonctionnement maximale	40000
Kit de montage	Oui
Normes réseau	IEEE 802.11a.IEEE 802.11ac. IEEE 802.11b.IEEE 802.11g.IEEE 802.11n.IEEE 802.3af.IEEE 802.3at
Température de fonctionnement (TT)	-40 - 70
Consommation électrique (max)	18
Type de source d'alimentation	PoE
Fréquence du processeur	716
Modèle de processeur	ARM Cortex-A7

Couleur du produit	Blanc
Quantité par paquet	1
Mémoire RAM	256 Mo
Type d'alimentation de l'appareil	PoE 802.3af/at
Largeur du faisceau vertical (2.4 GHz)	15
Largeur du faisceau vertical (5 GHz)	7

[Read More](#)

**SKU:** 4752224003980

**Price:** 164,11 € HT

**Stock:** instock

**Categories:** [Périphériques clients CPE](#)

## Product Description

### MicroTik LHG XL 52 ac

MicroTik LHG XL 52 ac (RBLHGG-5HPacD2HPnD-XL) est une connexion longue distance fiable et solide qui ne tombe jamais en panne ? Le nouveau **LHG XL 52 ac** assurera cela grâce à ses capacités bi-bande. Vous pouvez facilement configurer le canal **5 GHz** comme canal principal avec des vitesses allant jusqu'à **600 Mb /s** et utilisez le canal **2.4 GHz** comme connexion de secours automatique avec des vitesses allant jusqu'à **260 Mb/s**.

### Météo résistant

Une antenne puissante **27 dBi 5 GHz / 18 dBi 2.4 GHz** fournira une connexion sur des distances allant jusqu'à **40 km**. La conception de la grille offre une protection contre le vent. résiste à des températures de -40° à +70° C. L'élément d'antenne est intégré à l'unité sans fil - pas de perte de câbles. Grâce à un impressionnant processeur quadricœur et à **256 Mo** de RAM. cet appareil est capable de supporter les charges les plus élevées. Il dispose d'un port **Gigabit Ethernet**. d'un port **SFP** et est compatible avec **802.3af/at** - il peut être alimenté via des interrupteurs intelligents.

## Les caractéristiques les plus importantes :

- Alimentation via PoE passif (12 - 57 V DC)
  - Polarité double chaîne MIMO 2x2 (pour 2.4GHz)
  - PoE en 802.3af/at
  - Antenne avec gain de 27 dBi (5 GHz) et 18 dBi (2.4 GHz)
  - Système RouterOS avec licence de niveau 3
  - Antenne maillée d'un diamètre de 550 mm
  - 1x port Gigabit Ethernet. 1x port SFP
  - Norme 802.11b/g/n/a/ac
  - Fonctionnement dans les bandes 5 GHz et 2.4 GHz
-