



MikroTik CS 2S+OUT | C netPower. 8 PoE. 2x SFP

Norme LAN

Nombre de ports LAN

Nombre de ports LAN

Nombre de ports PoE

Prise en charge 10G

Nombre de ports Ethernet

45 de commutation

Commutation de ba

ports Ethernet RJ-4

Tension d'entrée C

Profondeur

Hauteur

Quantité de modules
installés

Indicateurs LED

Température de
fonctionnement (T

Connecteur d'alime

Consommation élec
(max)

Power over Etherne

Couleur du produit

Type de boîtier

Largeur

[Read More](#)**SKU:** 4752224000033**Price:** 111,89 € HT**Stock:** instock**Categories:** [Commutateurs PoE](#)

Product Description

MikroTik présente netPower Lite 7R - Commutateur inverseur PoE externe

Avec le commutateur **netPower Lite 7R**, vous pouvez oublier les stations de base GPON et les répartiteurs optiques coûteux. Ce commutateur fait partie de le concept **GPEN** - il est conçu pour fournir la vitesse et la polyvalence d'un réseau à fibre optique tout en tirant parti des avantages d'Ethernet. Il s'agit d'un moyen facile à mettre en œuvre et peu coûteux pour tout FAI de fournir Internet à maisons individuelles.

L'alimentation n'est PAS incluse dans le produit - elle doit être achetée séparément.

Caractéristiques du MicroTik CSS610-1GI-7R- 2S+OUT

Caractéristiques du MicroTik CSS610-1GI-7R-2S+OUT

- Commutateur pour une utilisation en extérieur
- 8 ports Gigabit
- 2 ports SFP+
- 7 ports PoE inversés
- Système d'exploitation SwitchOS
- Alimentation via PoE passif, prise CC et borne à 2 broches

De nombreuses options d'alimentation

Grâce à ce commutateur, vous n'aurez pas à vous soucier des problèmes d'alimentation car il existe de nombreuses options. **netPower Lite 7R dispose de 7 ports PoE réversibles.**

selon votre configuration. netPower peut tirer la puissance nécessaire d'un seul client ! Le port Ethernet 8 peut alimenter d'autres appareils compatibles PoE avec la même tension que celle qui alimente l'appareil. Il y a aussi **une prise CC et une borne à 2 broches pour une alimentation alternative.**

Interrupteur puissant idéal pour une utilisation en extérieur

Le boîtier externe permet d'installer l'interrupteur dans tous les types d'environnements - des greniers humides aux cages d'ascenseur et divers poteaux avec pinces. Le netPower Lite 7R a un non -capacité de blocage de 28 Gbps. une capacité de commutation de 56 Gbps et un taux de transfert de 41.7 Mpps.

le système d'exploitation SwitchOS

SwOS est un système d'exploitation conçu spécifiquement pour gérer les produits de commutateurs **MicroTik**.

SwOS est **configurable à partir d'un navigateur Web**. Il fournit toutes les fonctions de base d'un commutateur géré. et en outre : il vous permet de gérer la redirection de port. de contrôler les tempêtes de transmission. d'utiliser le filtre MAC. de configurer les VLAN. de mettre en miroir le trafic. d'appliquer des restrictions de bande passante et même d'ajuster certains champs d'en-tête MAC et IP.



MikroTik CS Commutateur SFP+. VLAN

Norme LAN

Nombre de ports LAN

Nombre de ports LAN

Prise en charge 10G

| | |
|---|--------------------------------|
| Nombre de ports Ethernet RJ-45 de commutation de base | 8 |
| Type de ports Ethernet RJ-45 de commutation de base | Gigabit Ethernet (10/100/1000) |
| 12 - 57 | |
| Profondeur | 167 |
| 46 | |
| Quantité de modules SFP+ installés | 2 |
| Indicateurs LED | Oui |
| Gestion | Par navigateur Web |
| Température de fonctionnement (TT) | -20 - 60 |
| Consommation électrique (max) | 11 |
| Power over Ethernet (PoE) | Oui |
| Couleur du produit | Blanc |
| Type de boîtier | Métal |
| Largeur | 200 |

[Read More](#)

SKU: 4752224006929

Price: 103,19 € HT

Stock: onbackorder

Categories: [Commutateurs sans PoE](#)

Product Description

Nouveau Cloud Smart Switch 610-8G-2S+IN de MikroTik

Le **610-8G-2S+IN Cloud Smart Switch** est notre réponse à la demande éternelle de plus puissance dans un petit appareil simple. Il est équipé d'un **système SwOS** léger, qui peut être facilement configuré à partir d'un navigateur Web. Il vous offre toutes les fonctions de base d'un commutateur géré et bien plus encore : vous peut gérer la redirection de port, contrôler les tempêtes de diffusion, utiliser des filtres MAC, configurer des VLAN, mettre en miroir le

trafic. appliquer des restrictions de bande passante et même ajuster certains champs d'en-tête MAC et IP.

Cloud Smart Switch 610-8G-2S+IN Caractéristiques

Caractéristiques du Cloud Smart Switch 610-8G-2S+IN

- 8 ports LAN Gigabit
- 2 ports SFP+
- Système d'exploitation SwitchOS
- Alimentation via PoE ou bloc d'alimentation
- Taille compacte
- Capacité non bloquante de 28 Gbit/s
- Capacité de commutation de 56 Gbit/s
- Taux de transfert de 41.7 Mpps

MikroTik SwitchOS

SwOS est un système d'exploitation spécialement conçu pour gérer les commutateurs **MikroTik** .

Le système SwOS peut être configuré depuis un navigateur Web. Il fournit toutes les fonctions de base d'un commutateur géré, et plus : il vous permet de gérer la redirection de port, de contrôler les tempêtes de transmission, d'utiliser le filtre MAC, de **configurer les VLAN**, de mettre en miroir le trafic, d'appliquer des restrictions de bande passante et même d'ajuster certains champs d'en-tête MAC et IP.

Large gamme d'options dans un design compact

Avec 8 ports Ethernet 1G et 2 x 10G SFP+, ce commutateur est l'appareil le plus rapide dans cette catégorie de prix et taille sur le marché.



MikroTik CubeG-5ac60ad | CPE | Cube 60G ac. 60GHz. 500-800m. 1x RJ45 1000Mb/s

| | |
|--------------------------------------|--------------------------------------|
| Norme LAN | Gigabit Ethernet 10/100/1000 Mb/s |
| Nombre de ports LAN | 1x 10/100/1000BaseTX (RJ45) |
| Fréquence de fonctionnement | 60 GHz |
| Fréquence de fonctionnement | 5 GHz |
| Gain d'antenne | 11dBi - 20dBi |
| Fréquence CPU | 716 MHz |
| Mémoire RAM | 256 Mo |
| Type d'alimentation de l'appareil | PoE 802.3af/at |

[Read More](#)

SKU: 4752224000064

Price: 118,11 € HT

Stock: instock

Categories: [Périphériques clients CPE](#)

Product Description

MikroTik Cube 60G ac

MikroTik RouterBoard Cube Lite60 est un appareil sans fil petit et léger qui fonctionne dans la bande **60 GHz**.

L'unité économique pour des tâches spéciales

Le tout dernier appareil **CPE** de MikroTik. le Cube Lite60. vous permet d'exécuter des

configurations économiques au niveau de l'entreprise dans des environnements exigeants tels que comme les zones urbaines animées. les centres commerciaux. les stades. les parcs industriels. etc.

Signal fluide et stable

L'appareil vous permet de connecter jusqu'à huit **Cube 60G ac à un point d'accès 60 GHz. tel que nos points d'accès wAP 60G ou wAP 60Gx3 disponibles. et obtenez un signal sans fil fluide et stable de tous les réseaux 2.4/5 GHz sans interférence. le Cube Lite60 est conçu pour être moins visible que les boîtiers CPE traditionnels. mais reste une véritable centrale électrique. la distance point à point efficace entre les appareils Cube 60G ac est jusqu'à 800 mètres et la distance point à multipoint est d'environ 500 mètres. pas besoin de partager des fréquences avec vos voisins - choisissez 60 GHz.**

Composants parfaitement adaptés

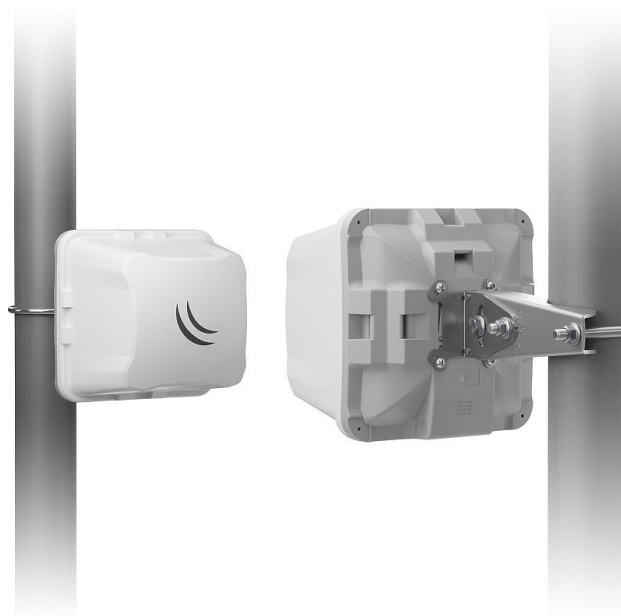
L'appareil est équipé d'un processeur **IPQ-4019** cadencé à **716 MHz. 256 Mo de RAM et 1 port Ethernet Gigabit.** il est alimenté via **PoE** passif. la plage de tension d'entrée est de 12 à 57 V CC et la consommation électrique maximale n'est que de **9 W**. Un support spécial est inclus pour régler l'angle d'inclinaison pour une visualisation facile.

Convient pour un usage domestique

MikroTik 60g ac - bien adapté pour **usage domestique**. Si vous avez besoin de transférer des données vers un point distant de votre territoire. **60G ac** peut facilement gérer la tâche. Et maintenant vous aurez Internet même là où votre fournisseur n'a pas 't connect it !

Caractéristiques principales

- Fonctionnement dans la bande 60 GHz
- Norme 802.11ad
- Portée maximale : 800 m
- Alimentation PoE : 12-57 V
- RouterOS. niveau 3
- 1 port Ethernet Gigabit



MikroTik CPE | Wire basculer

Norme LAN

Nombre de ports LAN

Fréquence de
fonctionnement

Fréquence de
fonctionnement

2.4 GHz

Oui

Tension d'entrée C

Gain d'antenne

Niveau de gain
d'antenne (max)

Type d'antenne

Processeur intégré

Certification

Fréquence CPU

Ports Ethernet LAN
(RJ-45)

Débits de données
Ethernet LAN /td>

Mémoire flash

Mémoire interne /td>

Taux de transfert d
données maximal

Transfert de donnés
maximal (5 GHz)

Portée extérieure
maximale

200000

| | |
|------------------------------------|---|
| Kit de montage | Oui |
| Normes de réseau | IEEE 802.11a.IEEE 802.11ac.IEEE 802.11n.IEEE 802.3af.IEEE 802.3at |
| 1 | |
| Système d'exploitation installé | RouterOS |
| Température de fonctionnement (TT) | -40 - 70 |
| Courant de sortie | 0.8 |
| Tension de sortie | 24 |
| Placement | Pôle. Mur |
| Adaptateur PoE inclus | Oui |
| Consommation électrique (max) | 9 |
| Power over Ethernet (PoE) | Oui |
| Fréquence du processeur | 716 |
| Fabricant du processeur | Qualcomm |
| Modèle du processeur | IPQ4019 |
| Couleur du produit | Blanc |
| Mémoire RAM | 256 Mo |
| Sensibilité du récepteur | -93 (6MBit/s). -74 (54MBit/s). -93 (MCS0). -71 (MCS7). -68 (MCS9) |
| Type d'alimentation de l'appareil | PoE 802.3af/at |

[Read More](#)

SKU: 4752224006875

Price: 236,22 € HT

Stock: onbackorder

Categories: [Périphériques clients CPE](#)

Product Description

Payez moins - obtenez plus

Cet article MikroTik CubeG-5ac60adpair est vendu **par paire (2 x Cube 60g ac)**. vous permettant d'économiser de l'argent lorsqu'il est acheté séparément.

MikroTik Cube 60G ac

MikroTik RouterBoard Cube Lite60 est un petit appareil sans fil léger qui fonctionne dans la bande **60 GHz**.

Le unité économique pour les tâches spéciales

Le tout dernier appareil **CPE** de **MikroTik**. le Cube Lite60. vous permet d'exécuter des configurations rentables au niveau de l'entreprise dans des environnements exigeants environnements tels que les zones urbaines animées. les centres commerciaux. les stades. les parcs industriels. etc.

Signal fluide et stable

L'appareil vous permet de connecter jusqu'à huit **Cube 60G ac** à un point d'accès **60 GHz**. tel que notre **point d'accès WAP 60G ou point d'accès WAP 60Gx3** disponible. et obtenez un signal sans fil fluide et stable de tous **Réseaux 2.4/5 GHz** sans interférence. le Cube **Lite60** est conçu pour être moins visible que les boîtiers **CPE** traditionnels. mais reste une véritable centrale électrique. le la distance point à point efficace entre les appareils Cube 60G ac est jusqu'à **800 mètres** et la distance point à multipoint est d'environ 500 mètres. pas besoin de partager des fréquences avec vos voisins - choisissez **60 GHz**.

Composants parfaitement adaptés

L'appareil est équipé d'un processeur **IPQ-4019** cadencé à **716 MHz**. **256 Mo RAM** et **1 port Ethernet Gigabit**. il est alimenté via **PoE** passif. la plage de tension d'entrée est de 12 à 57 V CC et la consommation électrique maximale n'est que de **9 W**. **Un support spécial est inclus**

pour régler l'angle d'inclinaison pour une visualisation facile.

Convient pour un usage domestique

MicroTik 60g ac - bien adapté pour **un usage domestique**. Si vous avez besoin de transférer des données vers un point distant de votre territoire. **60G ac** peut facilement gérer la tâche. et maintenant vous aurez Internet même là où votre fournisseur ne l'a pas connecté !

Caractéristiques principales

Caractéristiques principales

- Fonctionnement dans la bande 60 GHz
- 802. Norme 11ad
- Portée maximale : 800 m
- Alimentation PoE : 12-57 V
- RouterOS. niveau 3
- 1 x Gigabit Port Ethernet



MikroTik CWDM-CHASSIS-2 | Support de châssis | 1U. dédié pour CWDM-MUX8A

Certification MikroTik CWDM-MUX8A

Couleur du produit Noir

Type Support de montage

[Read More](#)

SKU: 5903148916859

Price: 43,38 € HT

Stock: instock

Categories: [Accessoires rack](#)

Product Description

MicroTik CWDM-CHASSIS-2

MikroTik CWDM-CHASSIS-2 est un boîtier adapté pour le montage dans un rack 19" de taille 1U. il peut accueillir deux modules MikroTik CWDM MUX8A-C2.

MikroTik CWDM-MUX8A | Séparateur | MUX - DEMUX. 8 ports



| | |
|---------------------------------------|---------------|
| Nombre d'extrémités de séparateur 1x8 | |
| Duplex | Oui |
| Nombre de connecteurs | 8 |
| Couleur du produit | Noir |
| Quantité par paquet | 1 |
| Type de boîtier séparateur | Tube en acier |
| Technologie de séparateur | CWDM |

[Read More](#)

SKU: 5903148916842

Price: 329,47 € HT

Stock: instock

Categories: [Répartiteurs fibre optique](#)

Product Description

Répartiteur fibre optique MikroTik CWDM-MUX8A

MikroTik CWDM-MUX8A (CWDM) est une unité **MUX/DEMUX** passive qui vous permet de combiner jusqu'à huit liaisons fibre optique en un. pour simplifier et réduire le coût des installations de fibre optique sur de longues distances. En second lieu. la ligne connectée est à nouveau divisée. donc au lieu de huit longues lignes de fibre optique. une seule suffit. Coarse Wavelength-Division Multiplexing (**CWDM**) offre une solution qui augmentera la capacité de

l'infrastructure à fibre optique existante en permettant l'utilisation de plusieurs canaux/longueurs d'onde dans le même câblage à fibre optique et réduira le coût de déploiement d'une nouvelle fibre. Solution plus rapide et plus économique Jusqu'à huit **SFP** 1.25 Gb/s indépendants (jusqu'à 40 km) ou **SFP+** 10 Gb/s (jusqu'à 10 km) des liaisons peuvent être créées à l'aide d'un seul câble à fibre optique. ce qui constitue une alternative plus abordable à l'installation de plusieurs fibres ou à la location de fibres supplémentaires. Vous pouvez même utiliser des modules 1.25 Gbps et 10 Gbps simultanément.

La technologie CWDM permet :

- Réduction des coûts de maintenance et d'installation des équipements
- Réduire la consommation d'électricité
- Services Fibre Channel évolutifs et faciles à mettre en œuvre
- Augmenter l'efficacité du réseau de fibre optique existant



MikroTik RBDISC-5ND **100Mb/s. 21**

Non Norme Wi-Fi su
passif

Nombre de ports L

Fréquence de fonct

Normes de réseau

Normes de réseau

3G

Modem USB 3G/4G
compatibilité

4G

Gain d'antenne

Type d'antenne

Quantité de canaux

Fréquence CPU

| | |
|------------------------------------|----------------------------|
| Profondeur | 265 |
| Type d'appareil | Appareil client |
| DSL WAN | |
| LAN Ethernet | Oui |
| Ports LAN Ethernet (RJ-45) | 1 |
| Type d'interface Ethernet LAN | Fast Ethernet |
| Ethernet WAN | Oui |
| Code du système harmonisé (SH) | 85176990 |
| Hauteur | 80 |
| Largeur du faisceau horizontal | 12° |
| Réseau mobile génération | 4G |
| Température de fonctionnement (TT) | -40 - 70 |
| Consommation électrique (typique) | 6 |
| Alimentation par Ethernet (PoE) | Oui |
| Type de source d'alimentation | PoE |
| Fréquence du processeur | 600 |
| Couleur du produit | Blanc |
| Type de produit | Routeur portable |
| Mémoire RAM | 64 Mo |
| Fente pour carte SIM | Non |
| Type d'alimentation de l'appareil | |
| Port USB | Non |
| Bande Wi-Fi | Bi-bande (2.4 GHz / 5 GHz) |
| Normes Wi-Fi | 802.11a.Wi-Fi 4 (802 .11n) |
| Largeur | 265 |

[Read More](#)

SKU: 4752224001269**Price:** 49,73 € HT**Stock:** instock**Categories:** [Périphériques clients CPE](#)

Product Description

DISC Lite5 MicroTik

Mikrotik RBDISC-5ND DISC Lite5 est un appareil client sans fil équipé d'un gain de 21dBi (antenne intégrée). L'appareil est équipé d'un processeur 600MHz. 64 Mo de RAM. un port Ethernet 1x 10/100 Mbps. Il fonctionne sur le système d'exploitation Mikrotik RouterOS avec une licence de niveau 3. DISC Lite5 est également compatible avec le système de montage SXT de Mikrotik. y compris la série quickMount. Mikrotik routerboard disc lite5 (rbdisc5nd 5ghz 1x rj45 100mbs) a une mémoire de trame appropriée. un port Ethernet 100mbs. Si vous voulez que vos réseaux sans fil fonctionnent parfaitement. choisissez le périphérique client mikrotik disc lite5 rbdisc5nd. Nous serons heureux de vous aider à choisir votre équipement réseau et de vous fournir un support technique. Dans notre boutique. nous proposons des routeurs sans fil. des points d'accès et d'autres périphériques réseau. Posez une question - nous sommes à votre disposition. Le package comprend un périphérique DISC Lite5. une alimentation. un injecteur PoE et un support de montage.

Caractéristiques :

- appareil client fonctionnant dans la bande 5 GHz
- norme 802.11a/n
- port Ethernet rapide
- 2x2 MIMO
- Système RouterOS avec licence de niveau 3

Système RouterOS

RouterOS système d'exploitation avec licence de niveau 3. permet d'utiliser l'appareil en tant qu'appareil client (CPE) ou en tant que connexion point à point à une fréquence de 5 GHz.



MikroTik DI RBDiscG-5a 1000Mb/s. 2

Norme LAN

Nombre de ports LAN

Fréquence de
fonctionnement

Normes de réseau

Normes de réseau

Normes de réseau

Gain d'antenne

Gain d'antenne (5 G

Niveau de gain d'a
(max)

Processeur intégré

Technologie de câbl

Fréquence CPU

Type d'appareil

Diamètre

Mémoire Flash

Bande de fréquence

Harmonisée Code
système (HS)

Hauteur

Largeur du faisceau
horizontal

Largeur du faisceau
horizontal

Tension d'entrée

Mémoire interne

| | |
|------------------------------------|---------------|
| Kit de montage | Oui |
| Normes réseau | IEEE 802.11ac |
| Température de fonctionnement (TT) | -40 - 70 |
| Type de source d'alimentation | PoE |
| Fréquence du processeur | 716 |
| Couleur du produit | Blanc |
| Mémoire RAM | 256 Mo |
| Type d'alimentation de l'appareil | PoE passif |
| Largeur du faisceau vertical | 12 |

[Read More](#)

SKU: 4752224001306

Price: 59,68 € HT

Stock: onbackorder

Categories: [Périphériques clients CPE](#)

Product Description

DISC Lite5 ac microTik Lite5 ac appareil client

Mikrotik RBDiscoG-5acD DISC Lite5 ac (5ghz 1x rj45 1000mbs) est un point d'accès sans fil et un routeur WiFi équipé d'un 21 dBi. antenne double chaîne 802. 11a/n/ac. processeur 716 MHz. 256 Mo de RAM. 1 port Ethernet Gigabit et licence de micrologiciel Mikrotik RouterOS avec licence de niveau 3. Inclus avec alimentation. injecteur PoE et anneau de montage. L'appareil est également compatible avec les systèmes de montage SXT. y compris la série QuickMOUNT pro.

Caractéristiques :

Caractéristiques :

- 256 Mo RAM
- Processeur quadricœur IPQ-4018 avec horloge de 716 MHz
- Bande de 5 GHz
- Normes IEEE 802.11 a/n/a
- Port Gigabit Ethernet
- diamètre 265 mm
- RouterOS niveau 3

RouterOS et support technique

L'offre Le produit est équipé du système RouterOS avec licence de niveau 3. il peut être utilisé comme appareil client dans les connexions point à multipoint ou pour le pont radio point à point. nous serons heureux de vous aider dans la sélection de l'équipement réseau et de fournir support technique. Dans notre boutique. nous proposons des routeurs sans fil. des points d'accès. des modules sfp. des appareils clients. des modules sfp. des convertisseurs de média. microtik groove. microtik lhg. netmetal routerboard. omnitik routerboard. wap routerboard. câbles à fibre optique. accessoires à fibre optique. etc.. Vous trouverez également d'autres appareils réseau chez nous. Posez une question - nous sommes à votre disposition.



MikroTik DynaDisk RBDynaDisk RJ45 1000M

5 GHz

Adaptateur secteur

Tension d'entrée A

Caractéristiques de
l'antenne

Niveau de gain d'ar
(max)

Processeur intégré
Chipset

Prise DC-in

Profondeur

| | |
|---------------------------------|---------------------------------|
| Ports LAN Ethernet (RJ-45) | 1 |
| Débits de données LAN Ethernet | 10 100 1000 |
| Système harmonisé (HS) code | 85176990 |
| Hauteur | 404 |
| Horizontal largeur du faisceau | 8 |
| Interne | Non |
| Mémoire interne /td> | 128 |
| Kit de montage | Oui |
| Consommation électrique (max) | 16 |
| Alimentation par Ethernet (PoE) | Oui |
| Modèle de processeur | Qualcomm Atheros QCA9557-AT4A-R |
| Couleur du produit | Blanc |
| Largeur du faisceau vertical | 8 |
| Largeur | 404 |
| ac | |

[Read More](#)

SKU: 4752224001252

Price: 155,42 € HT

Stock: onbackorder

Categories: [Stations de base](#)

Product Description

MicroTik DynaDish 5

DynaDish 5 est un nouveau périphérique externe 802.11ac avec une antenne **25dBi** intégrée. de conception compacte. il est un produit simple et entièrement intégré avec tout ce dont vous

avez besoin pour installer rapidement une **connexion point à point fiable**.

Nouveau processeur

DynaDish 5 est alimenté par un **nouveau Processeur 720 MHz** de Qualcomm.

Caractéristiques principales :

Caractéristiques principales :

- Idéal pour de longues connexions point à point à distance
- Carte à double chaîne 5 GHz intégrée avec 25 dBi
- CPU 720 Mhz 300 MHz DDR2
- Un port Ethernet Gigabit



MikroTik Dynadish 6 | CPE | RBDynaDishG-6HnD. 6GHz. 1x RJ45 1000Mb/s. 25dBi

[Read More](#)

SKU: 4752224003553

Price: 135,51 € HT

Stock: onbackorder

Categories: [Périphériques clients CPE](#)

Product Description



MikroTik GB60A-S12 | Alimentation | 12V. 5A. dédié à la série CCR1016

Tension de sortie 12V

Alimentation 51 - 100W

[Read More](#)

SKU: 5903148917979

Price: 18,40 € HT

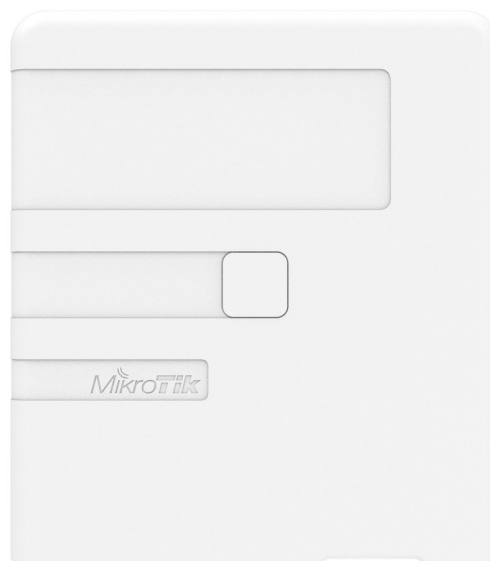
Stock: instock

Categories: [adaptateurs AC](#)

Product Description

MicroTik GB60A-S12

Le GB60A-S12 MikroTik est un bloc d'alimentation qui s'intègre dans la série CCR1016 révision r2. L'appareil a une tension de sortie de 12 V DC et un courant de sortie de 5 A .



Mikrotik GP | 2x RJ45 10

Vitesse de transmis
données

Nombre de ports L

Prise DC-in

Dimensions (LxPxH

Type d'interface Et

Ports Ethernet LAN

Débits de données
LAN

| | |
|------------------------------------|----------|
| Tension d'entrée | 10 - 57 |
| Nombre de produits inclus | 1 |
| Température de fonctionnement (TT) | -40 - 70 |
| Alimentation par Ethernet (PoE) | Oui |
| Couleur du produit | Blanc |
| Type d'assemblage | Mur |

[Read More](#)

SKU: 4752224002358

Price: 7,11 € HT

Stock: instock

Categories: [Alimentations PoE](#)

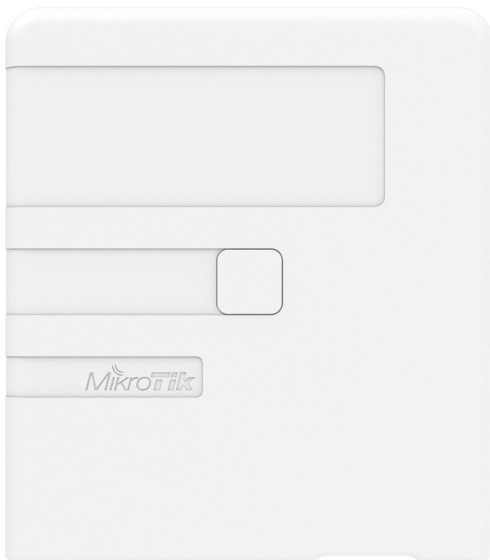
Product Description

MikroTik GPEN11

Le MikroTik GPEN11 est un injecteur PoE équipé de 2 ports Gigabit Ethernet. GPEN11 est conçu pour être utilisé dans le réseau MikroTik GPEN. Il agit comme un boîtier d'abonné et permet en même temps de alimenter un commutateur externe qui distribue le signal entre les abonnés. L'appareil peut également être utilisé pour alimenter un CPE sans fil sur le toit. GPEN peut également être fixé en toute sécurité à un mur ou à une armoire.

Cet appareil est conçu pour introduire des solutions moins chères et plus simples

Il a un boîtier adapté au montage mural. sur lequel il y a de la place pour l'autocollant ISP de l'opérateur (dimensions 6.6 x 2.54 cm). La plage de tension prise en charge est de 12 - 57 V. pas d'alimentation incluse. GPEN11 fait partie de la série GPEN (Gigabit Passive Ethernet Network). qui vise à remplacer l'installation GPON par une solution Ethernet moins chère et plus facile à mettre en œuvre.



MikroTik GPEN21 | Injecteur PoE | 2x RJ45 1000Mb/s 1x SFP 1Gb/s

| | |
|--|------------------|
| Tension d'entrée de l'adaptateur secteur | 12-57 |
| Prise d'entrée CC | Oui /td> |
| Type d'interface Ethernet | Gigabit Ethernet |
| Ports LAN Ethernet (RJ-45) | 2 |
| Débits de données LAN Ethernet | 10 100 1000 |
| Système harmonisé (Code SH) | 85044090 |
| Nombre de produits inclus | 1 |
| Power over Ethernet (PoE) | Oui |
| Couleur du produit | Blanc |

[Read More](#)

SKU: 4752224006417

Price: 31,08 € HT

Stock: instock

Categories: [Alimentations PoE](#)

Product Description

Injecteur PoE MikroTik GPEN21

L'injecteur PoE MikroTik PoE GPEN21 est un injecteur PoE intelligent avec **deux ports Ethernet Gigabit** et un emplacement SFP. L'appareil remplit sa fonction de manière fonctionnelle. répéteur complexe. **GPEN21 est une série d'appareils GPEN (Gigabit Passive Ethernet Network)** caractérisé par une solution facile à mettre en œuvre dans la structure du réseau Ethernet.

L'injecteur PoE GPEN21 mikroTik possède des mécanismes tels que **alimentation PoE du dispositif de liaison montante. prise en charge de VLAN. SNMP ou Basic Traffic Shaping.** surveillance et gestion de l'interface réseau. il permet d'alimenter le dispositif CPE. qui est situé sur le toit de manière sans fil et pour utiliser l'équipement comme alimentation

externe pour le commutateur et également comme boîtier d'abonné.

GPEN21 PoE MicroTik Injector - Basic parameters

- Deux Ethernet (Gigabit) Ports 10/100/1000 Mbps.
- Un port SFP.
- Sortie PoE.
- Température de fonctionnement de l'appareil : de -20 à 70 degrés C.
- Le kit n'a pas d'alimentation électrique.
- L'injecteur PoE GPEN21 est équipé d'un boîtier pour le montage mural.

/p>



MikroTik GPeR | Accessoire LAN | 2x RJ45 1000Mb/s

| | |
|---|------|
| Courant de sortie CC | 2 |
| LAN Ethernet | Oui |
| Ports LAN Ethernet (RJ-45) | 2 |
| Bouton marche/arrêt | Oui |
| Température de fonctionnement (TT) -40 - 70 | |
| Alimentation par Ethernet (PoE) | Oui |
| Couleur du produit | Noir |
| Guide de démarrage rapide /td> | Oui |

[Read More](#)

SKU: 4752224002365

Price: 23,62 € HT

Stock: onbackorder

Categories: [Accessoires LAN](#)

Product Description

MicroTik GPeR

MikroTik GPeR vous permet de rallonger le câble Ethernet d'une course supplémentaire (100 - 150 m aux appareils réseau ordinaires et jusqu'à 210 m à un autre GPeR unité) à **1 500 m**. Utile pour les grands immeubles à plusieurs étages et plusieurs sections. où de très longs câbles Ethernet peuvent poser problème.

GPeR

p>La longueur maximale autorisée du câble Ethernet **CAT6** entre **GPeR** et la source d'alimentation/routeur est jusqu'à **100 m** (selon la qualité du câble. haute qualité - jusqu'à 150 m). La distance maximale autorisée du câble Ethernet **CAT6** entre deux appareils **GPeR** est jusqu'à 210 m (selon la qualité du câble). Si l'appareil cible ne prend pas en charge l'alimentation **PoE-in**. vous pouvez désactiver l'alimentation PoE Passthrough en retirant manuellement tous les cavaliers.

GPeR gigabit fait partie d'un nouveau concept

Le répéteur **Gigabit Passive Ethernet** fait partie du nouveau concept MicroTics appelé **GPEN** (Gigabit Passive Ethernet Network). qui vise à remplacer le GPON installations moins chères et plus faciles à mettre en œuvre. GPeR permet de connecter les clients à des **commutateurs** distants sans avoir besoin de fibres. il fonctionne également parfaitement dans d'autres solutions - dans les réseaux radio réguliers. ou lors de la connexion **IP** (caméra IP). Jusqu'à 7 appareils GPeR peuvent être utilisés en une seule connexion.

Les caractéristiques les plus importantes :

Les plus importantes caractéristiques :

- Jusqu'à 7x GPeR peuvent être utilisés dans une seule connexion
- PoE IN et PoE OUT
- Étend la portée du câble Ethernet et PoE alimentation
- Portée de transmission jusqu'à 100 - 150 m (entre GPeR et un autre appareil) / 210 m (entre deux GPeR)

- 2 ports Gigabit Ethernet



MikroTik Gro RBGrooveG bande. 1x R

2.4 GHz

5 GHz

Adaptateur secteur
inclus

Tension d'entrée C

Niveau de gain
d'antenne (max)

Processeur intégré

Prise DC-in

Profondeur

Ports Ethernet LAN
(45)

Débits de données
Ethernet LAN

Mémoire Flash

Hauteur

Interne

Mémoire interne

Kit de montage

Normes réseau

Humidité relative d
fonctionnement (H

Système d'exploita
installé

Placement

| | |
|-------------------------------|--------|
| Adaptateur PoE inclus | Oui |
| Consommation électrique (max) | 5 /td> |
| Power over Ethernet (PoE) | Oui |
| Couleur du produit | Blanc |
| Largeur | 44 |

[Read More](#)

SKU: 4752224003591

Price: 87,04 € HT

Stock: onbackorder

Categories: [Stations de base](#)

Product Description

MicroTik GrooveA 52 ac

Mikrotik RBGrooveGA-52HPacn - RouterBOARD sans fil entièrement fonctionnel alimenté par le micrologiciel Mikrotik - RouterOS de niveau 4. résistant aux intempéries. durable et prêt à l'emploi. maintenant avec Prise en charge 802.11ac. port Gigabit Ethernet et bande sans fil sélectionnable (2.4 GHz ou 5 GHz. jusqu'à 80 MHz de largeur de canal). Le nouveau port Gigabit vous aidera à tirer pleinement parti du réseau sans fil 802.11ac haut débit. Groove prend en charge 2.4GHz. 5GHz et tous les modes sans fil existants (802.11 b/g/n pour 2.4GHz et 802.11 ac/n/a pour 5GHz). Deux modèles sont disponibles. Groove pour les connexions CPE et PtP et GrooveA. qui prend également en charge le mode AP (point d'accès). Mikrotik groove a52hpacn routerboard (ac rbgrooveg52hpacn routerboard) a des LED. une mémoire de trame appropriée. un port Ethernet gigabit 1x rj45 1000mbs. Si vous voulez que vos réseaux sans fil fonctionnent sans aucun problème. choisissez une rainure de routeur mikrotik (ac rbgrooveg52hpacn) appareil client. Nous nous ferons un plaisir de vous aider à choisir votre équipement réseau et de vous apporter une assistance technique. Nous proposons des routeurs wifi et autres appareils réseau. Posez une question - nous sommes à votre disposition. La composition de l'ensemble est : MikroTik Groove 52. antenne omnidirectionnelle. alimentation. répartiteur et pince.

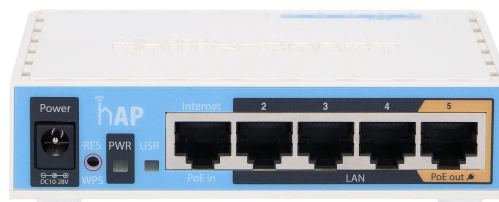
Caractéristiques :

Caractéristiques :

- IEEE 802 . Norme 11ac et compatibilité avec les anciens protocoles - 802.11a/b/g/n
- Bande 2.4 ou 5 GHz
- Connecteur N-mâle
- antenne omnidirectionnelle incluse avec gain de 6 / 8 dBi (2.4 / 5 GHz)

Spécification RBGROOVEGA-52HPACN

L'appareil dispose d'un connecteur N-mâle intégré et des points de montage sur mât. vous pouvez donc le connecter directement à l'antenne ou utiliser un câble d'antenne standard. les indicateurs LED facilitent l'installation et l'alignement. la rainure A (modèle AP) comprend une antenne directionnelle bi-bande 2.4/5 GHz (6dBi 2. 4GHz. 8dBi 5GHz). pour que vous puissiez utiliser l'appareil directement ou utiliser votre propre antenne. La boîte contient : un appareil Groove. des attaches de montage. un injecteur PoE. une alimentation. une antenne Omni 6/8dBi 2.4/5GHz (modèle A uniquement).



MikroTik hAP RB951Ui-2n 100Mb/s

Profondeur Débits c
Mémoire interne64
Normes de réseau
Normes de réseau
Normes de réseau
2.4 GHz
Adaptateur AC incl
Tension d'entrée A
Caractéristiques de
l'antenne
Niveau de gain de
l'antenne (max)
Processeur intégré

89

| | |
|--------------------------------|---------------------------------|
| Ports LAN Ethernet (RJ-45) | 5 |
| Code du système harmonisé (HS) | 85176990 |
| Hauteur | 28 |
| Interne | Oui |
| Indicateurs LED | Oui |
| Kit de montage | Oui |
| Consommation électrique (max) | 5 |
| Power over Ethernet (PoE) | Oui |
| Modèle de processeur | Qualcomm Atheros QCA9531-BL3A-R |
| Couleur du produit | Blanc |
| Nombre de ports USB 2.0 | 1 |
| Type de connecteur USB | USB Type-A |
| Largeur | 113 |
| Norme sans fil | 802.11b/g/n |

[Read More](#)**SKU:** 4752224003157**Price:** 38,55 € HT**Stock:** instock**Categories:** [Routeurs Wi-Fi 4](#)

Product Description

MicroTik RB951Ui 2nD hAP - point d'accès et routeur Wi-Fi

RB951Ui 2nD hAP est un petit **point d'accès et routeur Wi-Fi** qui est idéal pour une utilisation à domicile ou dans un petit bureau. offrant un accès Internet sans fil. Vous pouvez également utiliser le câble Ethernet ou les ports LAN de l'appareil pour vous connecter. Le point d'accès fonctionne sur le système d'exploitation Mikrotik RouterOS niveau 4.

Mur -montable

Cet appareil compact dans un boîtier esthétique se fondra parfaitement dans le décor environnant. Le point d'accès est également équipé de supports spéciaux pour le montage mural.

Injecteur PoE

Le point d'accès RB951Ui-2nD peut être alimenté via une prise jack ou une entrée PoE via un câble Ethernet. Une alimentation avec une prise jack est incluse dans l'emballage. Le hAP est préconfiguré. il suffit donc de brancher le câble Internet et alimentation pour commencer à utiliser le réseau sans fil.

Caractéristiques principales :

- Réseau sans fil dans le Bande de fréquence 2.4 GHz
- Processeur 650 MHz
- 64 Mo de RAM
- Sortie PoE passive sur le port #5
- Port USB vers connecter des modems sans fil 3G/4G



MikroTik hAP ac | RB962UiGS Bande. 5x R SFP. 1x PoE

2.4 GHz

5 GHz

Adaptateur secteur
inclus

Tension d'entrée C

Niveau de gain
d'antenne (max)

Profondeur

Ports Ethernet LAN
(RJ-45)

| | |
|--|---|
| Débits de données Ethernet LAN | 10.100.1000 |
| Mémoire flash | 16 |
| Code du système harmonisé (SH) | 85176990 |
| Hauteur | 137 |
| Interne | Non |
| Mémoire interne | 128 |
| Taux de transfert de données maximum | 500 |
| Normes de réseau | IEEE 802.11a.IEEE 802.11ac.IEEE 802.11b.IEEE 802.11g.IEEE 802.11n< /td> |
| Humidité relative de fonctionnement (HH) | -20 - 60 |
| Consommation électrique (max) | 17 |
| Power over Ethernet (PoE) | Oui |
| Produit couleur | Blanc |
| Quantité de ports USB 2.0 | 1 |
| Type de connecteur USB | USB Type-A |
| Largeur | 114 |

[Read More](#)

SKU: 4752224003331

Price: 111,89 € HT

Stock: instock

Categories: [Routeurs WiFi 5](#)

Product Description

Carte de routeur MicroTik HAP ac RB962UiGS 5HacT2HnT

La carte de routeur HAP ac RB962UiGS 5HacT2HnT est notre appareil sans fil le plus polyvalent pour la maison et le bureau. Il s'agit d'une carte de routeur bi-bande avec ports Gigabit. qui vous permet de tirer pleinement parti de la technologie 802.11ac. tout en maintenant la compatibilité avec les anciens 802.11 b/g/n et 5 GHz a/n en modes 2 GHz. **Routerboard HAP ac** fonctionne sur la base de Licence Mikrotik RouterOS niveau 4.

Monter n'importe où

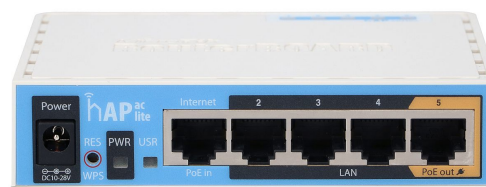
Les antennes omnidirectionnelles vous permettent de monter hAP ac n'importe où et l'émetteur haute puissance offre une bonne couverture du signal pour tous les appareils mobiles de votre maison ou de votre bureau.

Fonctions utiles

L'appareil dispose d'un port USB pour connecter un stockage supplémentaire ou un modem 3G/4G. une sortie PoE sur le dernier port Ethernet pour alimenter d'autres appareils RouterBOARD. sans avoir besoin de une alimentation supplémentaire et un cadre SFP pour connecter des modules de réseau optique actifs ou passifs.

Caractéristiques principales :

- Triple chaîne sans fil 2.4 GHz
- Triple chaîne sans fil 5 GHz
- Processeur 720 MHz
- 128 Mo de RAM
- Cinq ports Gigabit Ethernet
- Emplacement SFP
- Sortie PoE passive sur le port 5
- Port USB pour 3G / Modems 4G



MikroTik hA
Wi-Fi | RB95
bande. 5x R

2.4 GHz
5 GHz

| | |
|--------------------------------------|---|
| Adaptateur secteur inclus | Oui |
| Tension d'entrée CA | 10 |
| Niveau de gain d'antenne (max) | 2 |
| Prise DC-in | Oui |
| Profondeur | 28 |
| Ports LAN Ethernet (RJ-45) | 5 |
| Débits de données Ethernet LAN | 10 100 |
| Mémoire flash | 16 |
| Code du système harmonisé (SH) | 85176990 |
| Hauteur | 89 |
| Interne | Non |
| Mémoire interne | 64 |
| Taux de transfert de données maximal | 733 |
| Normes de réseau | IEEE 802.11a.IEEE 802.11ac.IEEE 802.11b.IEEE 802.11g.IEEE 802.11n |
| Température de fonctionnement (TT) | - 30 - 70 |
| Placement | Table. Mur |
| Consommation électrique (max) | 8 |
| Power over Ethernet (PoE) | Oui |
| Couleur du produit | Blanc |
| Quantité de ports USB 2.0 | 1 |
| Largeur | 113 |

[Read More](#)**SKU:** 4752224003195**Price:** 49,73 € HT**Stock:** instock**Categories:** [Routeurs WiFi 5](#)

Product Description

Mikrotik Routerboard RB952Ui 5ac2nD hAP ac lite

Routerboard RB952Ui 5ac2nD hAP ac lite est un **point d'accès**, qui fonctionne en mode bi-bande, dans les bandes 2.4 GHz et 5 GHz simultanément.

Bien équipé

La carte de routage de MikroTik est équipée d'un processeur 650 MHz, 64 Mo de RAM, cinq Ethernet 10/100 Mbps ports (sortie PoE sur le port #5). Double flux sur le réseau sans fil 2.4 GHz et un flux à 5 GHz. Le port USB intégré permet de connecter un modem 3G/4G. L'appareil hAP ac lite fonctionne sur le logiciel RouterOS avec une licence de niveau 4.

Plage de fréquences de fonctionnement

La version du routeur RB952Ui-5ac2nD (hAP ac lite) peut fonctionner dans les plages de fréquences 2412 - 2484 MHz et 5150 - 5875 MHz.



MikroTik hAP ac lite
5HacD2HnD
Double bande
1000Mb/s. 1

5G Non Quantité d'
données LAN Ether
Largeur251

3G

4G

Type d'antenne

2

| | |
|--|---|
| Processeur intégré | Oui |
| Oui | |
| Profondeur | 129 |
| LAN Ethernet | Oui |
| Ports LAN Ethernet (RJ-45) | 5 |
| Type d'interface LAN Ethernet | Gigabit Ethernet |
| Ethernet WAN | Oui |
| Hauteur | 39 |
| Fente(s) pour carte mémoire | Non |
| Normes de réseau | IEEE 802.11a.IEEE 802.11ac.IEEE 802.11b.IEEE 802.11g.IEEE 802.11n |
| Température de fonctionnement (TT) | -40 - 70 |
| Power over Ethernet (PoE) | Oui |
| Type de source d'alimentation | CC |
| Fréquence du processeur | 719 |
| Modèle de processeur | Qualcomm Atheros IPQ4019 |
| Couleur du produit | Noir |
| Type de produit | Routeur de table |
| Norme Wi-Fi supérieure | Wi- Fi 5 (802.11ac) |
| Quantité de ports USB 3.2 Gen 1 (3.1 Gen 1) Type-A | 1 |
| Port USB | Oui |

| | |
|---|--|
| Type de connexion WAN | RJ-45 |
| Bande Wi-Fi | Bi-bande (2.4 GHz / 5 GHz) |
| Wi -Normes Wi-Fi | 802.11a.802.11b.802.11g.Wi-Fi 4 (802.11n).Wi-Fi 5 (802.11ac) |
| Taux de transfert de données WLAN (max) | 867 |

[Read More](#)

SKU: 4752224006981

Price: 95,73 € HT

Stock: instock

Categories: [Routeurs WiFi 5](#)

Product Description

Routeur bi-bande sans fil avec 5 ports Ethernet Gigabit et antennes externes à gain élevé pour une portée plus longue

Oubliez la recherche sans fin du routeur parfait et le défilement sans fin des critiques et des spécifications ! **MikroTik** a présenté un **point d'accès** domestique **hAP ac3** abordable. qui possède toutes les fonctionnalités dont vous pourriez avoir besoin pendant des années. < h2>Caractéristiques du MikroTik hAP ac³

Caractéristiques du MikroTik hAP ac³

- 5 ports Gigabit
- Entrée et sortie PoE passives
- Processeur 4 cœurs et 256 Mo de RAM
- WiFi Dual Band AC1200

Portée exceptionnelle avec antennes à gain élevé

Est-ce que votre ancien routeur atteint à peine tous les coins de votre maison ? Eh bien. oubliez-le! Nous avons inclus des **antennes sans fil externes** avec un gain élevé et une

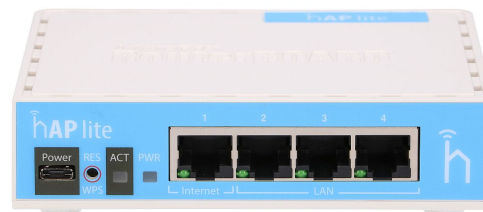
portée exceptionnelle. à partir de maintenant. juste une connexion sans fil solide et stable dans chaque pièce !

Haute performance et prise en charge PoE

Avec **5 ports Ethernet Gigabit. 256 Mo de RAM et un processeur quadricœur. hAP ac³** peut satisfaire même les foyers les plus grands et les plus exigeants. avec **Prise en charge PoE**. il peut alimenter ou être alimenté par d'autres appareils. il y a une **128 Mo NAND** et un **port USB** pleine taille qui peuvent être utilisés pour ajouter stockage supplémentaire.

Options de montage polyvalentes

Le nouveau boîtier permet de monter l'appareil **verticalement ou horizontalement**. Un kit de montage mural est également inclus.



MikroTik hAP | RB941-2nD 100Mb/s

Code du système h
Normes de réseau
Normes de réseau
Normes de réseau
2.4 GHz
Adaptateur AC incl
Tension d'entrée A
Caractéristiques de
Niveau de gain de
(max)
Processeur intégré
Prise DC-in
Profondeur
Ethernet Ports LAN
Débits de données
Ethernet

| | |
|-------------------------------|--------------------------|
| Hauteur | 28 |
| Interne | Oui |
| Mémoire interne | 32 |
| Indicateurs LED | Oui |
| Consommation électrique (max) | 3 |
| Fréquence du processeur | 650 |
| Modèle de processeur | Qualcomm Atheros QCA9531 |
| Couleur du produit | Blanc |
| Bouton de réinitialisation | Oui |
| 113 | |
| Norme sans fil | 802.11b/g/n |

[Read More](#)

SKU: 4752224003126

Price: 21,44 € HT

Stock: instock

Categories: [Routeurs Wi-Fi 4](#)

Product Description

MikroTik RB941-2nD hAP lite Routerboard - point d'accès domestique

MikroTik RB941-2nD hAP lite Routerboard est un point d'accès compact et un routeur idéal pour les applications domestiques ou de bureau.

Bouton WPS

Le point d'accès dispose d'un bouton WPS pour une connexion facile à un réseau Wi-Fi existant. il peut également passer en mode cAP et rejoindre le réseau géré de manière centralisée à l'aide de CAPsMAN.

Mikrotik RouterOS

L'appareil fonctionne avec le logiciel Mikrotik RouterOS. dispose de nombreuses fonctions utiles telles que la mise en forme de la bande passante. le pare-feu. le contrôle d'accès des

utilisateurs. etc. HAP lite est équipé d'un puissant processeur de 650 MHz. de 32 Mo de RAM. Wi-Fi 2.4 GHz. quatre ports Fast Ethernet et licence RouterOS L4. Une alimentation USB est incluse.
