



## **MikroTik Ch RB53G-5H EA | Routeur 1000Mb/s. I**

Vitesse de transmission sans fil maximale

Nombre de ports LAN

Fréquence de fonctionnement

Fréquence de fonctionnement fréquence

Normes de réseau sans fil

Normes de réseau sans fil IEEE 802.11g

Normes de réseau sans fil

Normes de réseau sans fil

Normes de réseau sans fil

3G

Compatibilité modem USB 3G/4G

4G

Bandes 4G prises en charge

Norme 4G	LTE-TDD & LTE-FDD
Adaptateur secteur inclus	Oui
Gain d'antenne	Moins de 10 dbi
Processeur intégré	Oui
Technologie de câblage	10/100/1000Base-T(X)
Certification	CE/RED. EAC. ROHS
Prise DC-in	
	Oui
Profondeur	44
DSL WAN	Non
LAN Ethernet	Oui
Ports LAN Ethernet (RJ-45)	5
Débits de données LAN Ethernet	10 100 1000
Type d'interface LAN Ethernet	Gigabit Ethernet
Ethernet WAN	Non
Adaptateur d'alimentation externe	Oui
Mémoire flash	16
Système harmonisé (HS ) code	85176990
Hauteur	156
Mémoire interne	256
Indicateurs LED	LAN. LTE. Alimentation. WLAN
Emplacement(s) pour carte mémoire	Non
Génération de réseau mobile	4G
Modulation	64-QAM.256-QAM

Normes de mise en réseau	IEEE 802.11a.IEEE 802.11ac.IEEE 802.11b.IEEE 802.11g.IEEE 802.11n
Température de fonctionnement (TT)	-40 - 70
Tension de sortie	12 - 28
Consommation électrique (typique)	23
Type de source d'alimentation	CC
Cœurs de processeur	4
Fréquence du processeur	716
Couleur du produit	Noir. Blanc
Type de produit	Routeur de table
Mémoire RAM	256 Mo
Bouton de réinitialisation	Oui
Fente pour carte SIM	Oui
Norme Wi-Fi supérieure	Wi-Fi 5 (802.11ac)
Type d'alimentation de l'appareil	Alimentation
Nombre de ports USB 2.0	1
Port USB	1x USB
Port USB	Oui
Bande Wi-Fi	Bi-bande (2.4 GHz / 5 GHz)
Normes Wi-Fi	802. 11a.802.11b.802.11g.Wi-Fi 4 (802.11n).Wi-Fi 5 (802.11ac)
Largeur	240
Taux de transfert de données WLAN (première bande)	300

Taux de transfert de  
données WLAN 867  
(max)

Taux de transfert de  
données WLAN 867  
(deuxième bande)

[Read More](#)

**SKU:** 4752224003546

**Price:** 198,93 € HT

**Stock:** onbackorder

**Categories:** [Routeurs cellulaires](#)

## Product Description

# MicroTik Chateau LTE12 RBD53G-5HacD2HnD-TC&EG12-EA

MicroTik Chateau LTE12 (RBD53G-5HacD2HnD-TC&EG12-EA) est un point d'accès domestique à deux bandes avec **LTE** prise en charge - pour un Internet vraiment rapide n'importe où. le Château dispose de **5 ports Ethernet Gigabit. d'un port USB et d'un emplacement microSIM.** et d'un modem **LTE 12** intégré avec un débit maximal de **600 Mbps (4x4)** lors du téléchargement et de **150 Mbps** lors du téléchargement.

## La fréquence de fonctionnement est de 2.4 et 5 GHz

Fort double canal sans fil **2.4/5 GHz** pour un fonctionnement parallèle. la couverture résoudra la plupart des problèmes d'interférence dans un environnement encombré. Par exemple. un client peut utiliser simultanément le **2.4 GHz** pour tous les appareils mobiles domestiques et un canal de secours **5GHz** pour les tâches sensibles à la perte de paquets. telles que la diffusion de vidéos de haute qualité.

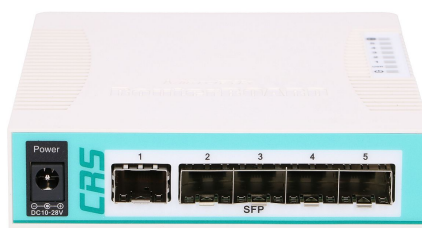
## Profitez de tout les avantages des réseaux LTE de catégorie 12 !

Atteignant des vitesses allant jusqu'à **600 Mb/s** avec l'agrégation de porteuses. car la

technologie KAT12 permet aux appareils d'utiliser trois bandes en même temps. un énorme avantage lorsqu'il y a de nombreux utilisateurs LTE dans la région. **château LTE12** offre une meilleure réponse dans les environnements surpeuplés et une plus grande efficacité en cas de situations de signal plus faible à la campagne. selon le fournisseur de services. nous avons observé un doublement de la vitesse Internet dans les zones rurales après un changement de matériel. il n'est donc pas nécessaire d'attendre l'extension du réseau câblé.

## Les fonctionnalités les plus importantes :

- RouterOS version 7.0 (aucune version plus ancienne ne peut être téléchargée)
- Normes WiFi 802.11 b/g/n/a/ac
- Débit LTE théorique maximum : 600 / 150 Mb/s
- Prise en charge de la bande et de l'agrégation 4x4 MIMO LTE
- 5 ports Gigabit Ethernet 10/100/1000 Mbps
- Débit WiFi théorique max : 300 Mb/s (2.4 GHz) et 867 Mb/s (5 GHz)
- Possibilité de transmettre les réseaux WiFi dans les réseaux 2.4 et Bandes 5 GHz simultanément
- Protocole de gestion TR-069
- 1 emplacement microSIM. port USB
- Modem LTE intégré cat. 12



## MikroTik CRS109-7G-12SFP Commutateur 1000Mb/s. 6

Norme LAN

Nombre de ports LAN

Nombre de ports LAN

Adaptateur secteur

Nombre de ports Ethernet

RJ-45 de commutateur

base

Type de ports Ethernet RJ-45 de commutation de base	Gigabit Ethernet (10/100/1000)
Processeur intégré	Oui
Câbles inclus	USB
Systèmes d'exploitation compatibles	RouterOS
Port console	RJ-45
30	
Profondeur	137
Mémoire flash	16
Code du système harmonisé (SH)	85176990
29	
Quantité de modules SFP installés	5
Mémoire interne	128
Gestion	Par navigateur web
Gestion	CLI - Interface de ligne de commande
Température de fonctionnement (TT)	-20 - 70
Connecteur d'alimentation	Prise DC-in
Consommation électrique (max)	11
Power over Ethernet (PoE)	Oui
Fréquence du processeur	400 /td>
Couleur du produit	Blanc
Empilable	Non
Couche de commutation	2
Type de boîtier	Plastique
Type de boîtier	Desktop
Largeur	114

[Read More](#)

**SKU:** 4752224000101

**Price:** 51,45 € HT**Stock:** onbackorder**Categories:** [Commutateurs PoE](#)

## Product Description

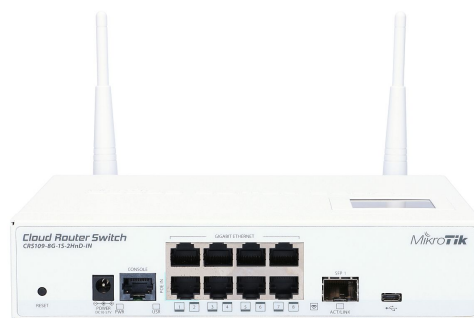
### MicroTik CRS106-1C-5S

**Cloud Router Switch 106-1C-5S** est un commutateur d'arrêt à fibre optique intelligent. équipé d'un port Uplink Combo Gigabit Ethernet Rj45/SFP et 5 ports SFP avec un débit de 1.25 Go/s. Le paquet contient l'alimentation de l'appareil. L'appareil dispose d'un processeur de 400 MHz et de 128 Mo de RAM. Il fonctionne sur le système d'exploitation RouterOS avec une licence de niveau 5 et prend en charge la tension d'entrée de 11 à 30V. Dans notre boutique. vous trouverez également : des racks. des commutateurs poe. des câbles à fibre optique. des câbles en cuivre. des points d'accès. des cartes réseau. des convertisseurs de média. des supports de montage. des modules sfp et autres.

### Caractéristiques :

### Caractéristiques :

- 5 emplacements SFP
- 1 emplacement Combo (Ethernet / SFP)
- Processeur QCA8511 400 MHz
- 128 Mo de RAM
- RouterOS avec licence de niveau 5



**MikroTik CR**  
**| Commutat**  
**1000Mb/s. 1**

Norme LAN

Nombre de ports LAN

Nombre de ports LAN	1x SFP (1.25G)
Adaptateur secteur inclus	Oui
Quantité de ports Ethernet RJ-45 de commutation de base	8
Type de ports Ethernet RJ-45 de commutation de base	Gigabit Ethernet (10/100/1000)
Processeur intégré	Oui
Câbles inclus	USB
Technologie de câblage	10/100/1000Base-T(X)
Port console	RJ-45
Tension d'entrée CC	24
Profondeur	145
LAN Ethernet	Oui
Ports LAN Ethernet (RJ-45)	8
Débits de données Ethernet LAN	10 100 1000
Mémoire flash	128
Hauteur	45
Courant d'entrée	0. 8
Mémoire interne	128
Gestion	Par navigateur web
Gestion	CLI - Interface de ligne de commande
	IEEE 802.3af.IEEE
Normes de mise en réseau	802.11b.IEEE 802.11g.IEEE 802.11n
Température de fonctionnement (TT)	-35 - 65 /td>
Tension de sortie	57
Connecteur d'alimentation	Prise DC-in
Consommation électrique (max)	13



Alimentation par Ethernet (PoE)	Oui
Fréquence du processeur	600
Modèle de processeur	
Couleur du produit	Blanc
Quantité d'emplacements de module SFP	1
Changer de couche	L3
Changer de couche	
Type de boîtier	Ordinateur
Wi-Fi	
Largeur	200

[Read More](#)

**SKU:** 4752224000118

**Price:** 130,55 € HT

**Stock:** onbackorder

**Categories:** [Commutateurs PoE](#)

## Product Description

### MicroTik CRS109-8G-1S-2HnD-IN

**Le commutateur de routeur cloud Mikrotik crs1098g1s2hndin** dispose de huit ports Gigabit Ethernet et d'un port SFP. mais également d'un accès sans fil intégré Point. la série CRS combine les meilleures fonctionnalités d'un routeur complet et d'un commutateur de couche 3. alimenté par le célèbre RouterOS. toutes les options de configuration de commutateur spécifiques sont disponibles dans un menu spécial de commutateur. mais vous pouvez supprimer la configuration du commutateur et utiliser à des fins de routage. Posez une question - nous sommes à votre disposition. Dans notre boutique. vous trouverez également: des racks. des modules sfp. des points d'accès. des commutateurs mikrotik. des routeurs mikrotik. des caméras ip. des cartes réseau et d'autres périphériques réseau et d'autres accessoires.

### Les fonctionnalités les plus importantes :

## Les fonctionnalités les plus importantes :

- Configurer les ports en tant que commutateur ou routeur
- Si nécessaire. accès complet au routage via RouterOS
- Module radio 802.11b/g/n 1000mW 2.4GHz intégré
- Écran tactile couleur LCD
- Port SFP
- 8 ports Ethernet Gigabit
- port microUSB
- module sans fil. puissance de transmission 1000 mW
- accès sans fil fonctionnalité de point

## Fiabilité de Mikrotik

Le commutateur de routeur cloud 1098g1s2hndin est un appareil puissant et bon marché appartenant à la série CRS. Il est équipé d'un module radio avec une puissance d'émission de 1000mW fonctionnant dans les bandes 2.4G. le produit prend en charge l'alimentation PoE de 10 à 57 V et répond aux exigences de la norme 802.3af/at !



## MikroTik CR Commutate 1000Mb/s. 4

Profondeur 143 Hau  
d'alimentationPrise

Norme LAN

Nombre de ports L

Nombre de ports L

Adaptateur secteur

Quantité de ports E  
45 de commutation

Type de ports Ethe  
de commutation de

Processeur intégré	Oui
Port console	RJ-45
Mémoire flash	16
44	
Mémoire interne	128
Gestion	Par navigateur Web
Gestion	CLI - Interface de ligne de commande
Température de fonctionnement (TT)	-30 - 70
Tension de sortie	57
Consommation électrique (max)	13.5
Power over Ethernet (PoE)	Oui
Fréquence du processeur	400
Modèle de processeur	Qualcomm Atheros QCA8511
Couleur du produit	Blanc
Nombre d'emplacements de module SFP	4
Couche de commutation	L3
Couche de commutation	3
Type de boîtier	Métal
Largeur	200

[Read More](#)

**SKU:** 4752224000149

**Price:** 133,03 € HT

**Stock:** instock

**Categories:** [Commutateurs PoE](#)

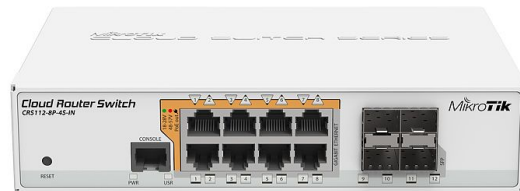
## Product Description

# Commutateur MicroTik CRS112-8G-4S-IN MicroTik

**Le commutateur de routeur cloud 112-8G-4S-IN** fait partie de la série CRS avec "petite taille et faible coût". Il est équipé de huit ports Gigabit Ethernet et de quatre ports SFP. La série CRS combine les meilleures fonctionnalités d'un routeur complet et d'un commutateur de couche 3 et est alimentée par le célèbre RouterOS. Toutes les options de configuration du commutateur sont disponibles dans un menu de commutateur spécial. mais si vous le souhaitez. les ports peuvent être supprimés de la configuration du commutateur et utilisés à des fins de routage.

## Caractéristiques :

- fonctionnalité du routeur et du commutateur de couche 3
- 8 ports Gigabit Ethernet
- 4 emplacements pour inserts SFP
- Console RJ45 port
- Alimentation PoE
- Système RouterOS avec licence de niveau 5



## MikroTik CRS Commutateur 1000Mb/s. 4

Par navigateur Web

Norme LAN

Nombre de ports L

Nombre de ports L

Nombre de ports Po

Prise en charge 100

Adaptateur secteur

Commutation de ba

Quantité de ports E

Type de ports Ethe

de commutation de

Processeur intégré

Systèmes d'exploitation compatibles	RouterOS L5
Tension d'entrée CC	18 - 57
Mémoire flash	16
Code du système harmonisé (SH)	85176990
Quantité de modules SFP installés	4
Mémoire interne	128
Gestion	
Gestion	CLI - Interface de ligne de commande
Normes de mise en réseau	IEEE 802.3af.IEEE 802.3at
Température de fonctionnement (TT)	-20 - 60
Connecteur d'alimentation	Prise DC-in
Consommation électrique (max)	10
Power over Ethernet (PoE)	Oui
Fréquence du processeur	400
Couleur du produit	Blanc
Couche de commutation	3
Type de boîtier	Métal

[Read More](#)

**SKU:** 4752224002105

**Price:** 185,25 € HT

**Stock:** instock

**Categories:** [Commutateurs PoE](#)

## Product Description

## MikroTik CRS112-8P-4S-IN

Le CRS112-8P-4S-IN est un commutateur PoE Gigabit à 8 ports qui offre une variété d'options d'alimentation : automatique 802.3af/at PoE/ La détection PoE+ et le PoE passif et quatre ports SFP offrent des options de connectivité par fibre optique pour se connecter à des liaisons montantes jusqu'à 1 Gbit/s.

### **MikroTik CRS112-8P-4S-IN dispose de 12 ports de commutation**

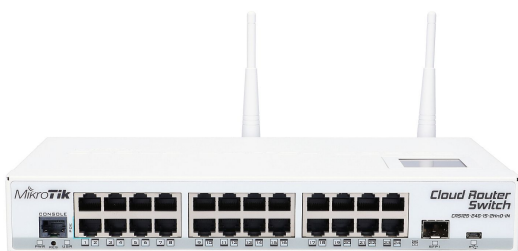
Le CRS112-8P-4S-IN est équipé de 12 ports de commutation indépendants. 28 V 3.4 L'alimentation est déjà incluse dans l'ensemble. à l'arrière du boîtier se trouve une prise CC supplémentaire. qui prend en charge l'alimentation 48-57 V (non incluse dans l'ensemble. peut être achetée séparément - codes produit 48POW (1.46A 70W) et 48V2A96W (2A 96W)). Le CRS112-8P-4S-IN peut alimenter des appareils 802.3af/at si le 48- L'entrée 57V DC est utilisée (l'appareil détectera automatiquement et assurera une alimentation correcte des appareils). Le courant maximum est de 1 A par port si la tension d'entrée est de 18-28 V. 450 mA si 48-57 V. La limite totale est de 2.8A@24V et 1.4A@48-57V. la sortie PoE est transmise via les contacts mode B 4.5 (+) et 7.8 (-).

### **Système d'exploitation RouterOS**

Le produit est équipé du système d'exploitation RouterOS de la plus haute classe avec une licence de niveau 5. permettant à l'utilisateur d'accéder à des possibilités de configuration presque infinies.

### **Les fonctionnalités les plus importantes :**

- Ports Ethernet 8 gigaoctets
- Port SFP 4x
- Débit 1Gb/s
- RouterOS niveau 5
- Processeur QCA8511-AL1C 400MHz
- Alimentation via connecteur DC
- PoE 802.3af/at ou sortie passive
- 10 W de consommation d'énergie
- 128 Mo de RAM



## MikroTik CRS125-24G-1S-2HnD-IN | Commutateur | 24x RJ45 1000Mb/s. 1x SFP. 1x USB. Wi-Fi 2.4GHz

Norme LAN	Gigabit Ethernet 10/100/1000 Mb/s
Nombre de ports LAN	24x [10/100/1000M (RJ45)]
Nombre de ports LAN	1x SFP (1.25G)
Gestion	CLI - Interface de ligne de commande
Gestion	Par navigateur Web
Couche de commutation	3
Type de boîtier	Desktop

[Read More](#)

**SKU:** 4752224000163

**Price:** 210,12 € HT

**Stock:** onbackorder

**Categories:** [Commutateurs PoE](#)

### Product Description

## Routeur fonctionnel et commutateur de couche 3

L'appareil MikroTik dispose d'un point d'accès **2.4 GHz** intégré. ce qui signifie que vous pouvez avoir un routeur avec n'importe quel nombre de ports et un commutateur intelligent avec **liaison pleine vitesse**. tout en un appareil idéal pour les petites et moyennes entreprises. Il dispose de **24 ports Gigabit**. d'un cadre **SFP** . un port **microUSB** et un point d'accès sans fil intégré.

**Excellent routeur de passerelle SOHO. commutateur. point d'accès 11n tout en un.**

**Excellent routeur passerelle SOHO. commutateur. point d'accès 11n tout en un.**

- Ethernet. fibre optique ou connexion Internet 4G (avec modem USB en option)
- RouterOS passerelle/pare-feu/routeur VPN avec refroidissement passif
- Jusqu'à 25 ports de commutation Gigabit (1xSFP et 24xRJ45)
- AP sans fil 2.4 GHz 11n haute puissance



**MikroTik CR113-8**  
**Commutateur**  
**1000Mb/s. 4**

Norme LAN

Nombre de ports LAN

Nombre de ports LAN

Prise en charge 1000

Nombre de ports Ethernet

RJ-45 de commutation  
base

Type de ports Ethernet  
45 de commutation

Processeur intégré

Tension d'entrée DC

Profondeur

Mémoire Flash

Code du système h  
(SH)



Hauteur	28
Nombre de modules SFP+ installés	4
Mémoire interne	512
Gestion	CLI - Interface de ligne de commande
Gestion	Par navigateur Web
Normes de réseau	IEEE 802.3af.IEEE 802.3at
Température de fonctionnement (TT)	-40 - 70
Connecteur d'alimentation	Prise DC-in
Consommation électrique (max)	18
Consommation électrique (typique)	10
Power over Ethernet ( PoE)	Oui
Fréquence du processeur	800
Couleur du produit	Blanc
Montage en rack	Non
Empilable	Non
Type de commutateur	Géré
Couche de commutation	
Type de boîtier	Desktop
Largeur	141

[Read More](#)

**SKU:** 4752224002136

**Price:** 129,30 € HT

**Stock:** onbackorder

**Categories:** [Commutateurs PoE](#)

## Product Description

# Mikrotik Cloud Router Switch CRS305-1G-4S+IN en tant que solution réseau puissante.

**CRS305** est un commutateur compact mais très efficace. équipé de quatre ports SFP+. jusqu'à 10 Gbit par port. L'appareil dispose d'un port Ethernet 1 Gbit pour la gestion et de deux ports DC pour la redondance de l'alimentation. L'appareil est dans un boîtier métallique très élégant et compact sans ventilateurs. ce qui assure un fonctionnement silencieux.

## Caractéristiques :

## Caractéristiques :

- 4 ports SFP+
- 1 port Ethernet Gigabit
- Non -débit de blocage : 41 Gbps
- Capacité de commutation : 82 Gbps
- Vitesse de transmission : 61 Mpps
- 2 prises CC pour la redondance
- Maximum consommation électrique : 12 W (avec pointes de 18 W)
- Prend en charge PoE+ IEEE 802.3at/af et PoE passif 12-57 V
- Boîtier métallique
- Sans ventilateur

## Fonctions CRS305-1G-4S+IN

L'appareil dispose d'une fonction "Dual boot". qui vous permet de choisir entre deux systèmes d'exploitation - RouterOS ou SwitchOS. Si vous préférez utiliser un système d'exploitation simplifié avec des fonctions de commutation spécifiques. utilisez SwOS. Si vous souhaitez pouvoir utiliser le routage et d'autres fonctions de couche 3 sur votre CRS. utilisez RouterOS. Vous pouvez sélectionner le système d'exploitation souhaité à partir de RouterOS. SwOS. ou les paramètres du chargeur RouterBOOT.

---



# MikroTik CR Commutate 1000Mb/s. 8

Norme LAN

Nombre de ports L

Nombre de ports L

Prise en charge 100

Adaptateur secteur

Nombre de ports E

RJ-45 de commutat  
base

Type de ports Ethe  
45 de commutation

Processeur intégré

Port console

Tension d'entrée D

Profondeur

Mémoire Flash

Hauteur

Mémoire interne

Gestion /td>

Gestion

Type de mémoire

Supports de monta

Mise en réseau non

Température de  
fonctionnement (T

Courant de sortie

Connecteur d'alimentation	Prise DC-in
Consommation électrique (max)	23
Alimentation par Ethernet (PoE)	Oui
Plage de tension Power over Ethernet (PoE)	18 - 57
Fréquence du processeur	800
Couleur du produit	Blanc
Rack montage	Oui
Vis incluses	Oui
Emplacements de module SFP+ quantité	8
Type de commutateur	Géré
Capacité de commutation	162
Type de boîtier	Métal
Largeur	141

[Read More](#)

**SKU:** 4752224002143

**Price:** 236,22 € HT

**Stock:** onbackorder

**Categories:** [Commutateurs PoE](#)

## Product Description

### MicroTik CRS309-1G-8S+IN

Le commutateur de routeur cloud MicroTik CRS309-1G-8S+IN est un commutateur réseau très compact mais puissant. il dispose de huit prises **SFP+** . prenant en charge jusqu'à **10 Gb/s** dans chacun d'eux. ce qui donne une capacité de commutation totale de **162 Gb/s** et une capacité totale non bloquée de **81 Gb/s** .

### L'appareil est équipé de composants idéaux

L'appareil dispose également d'un processeur double cœur **800 MHz. 512 Mo de RAM.** d'un Port Ethernet avec entrée d'alimentation **PoE.** un port série **RS232.** une borne de terre et est capable de double démarrage (choisissez le système d'exploitation que vous préférez. **RouterOS ou SwOS /b>).** La première option vous permet d'utiliser un puissant commutateur Layer2. tandis que la seconde permet une configuration avancée de Layer3.

## Les fonctionnalités les plus importantes :

h2>Les caractéristiques les plus importantes :

- Double démarrage - SwitchOS ou RouterOS niveau 5
- Boîtier de bureau en métal
- Alimentation via PoE (passive ou 802 .3af/at) ou prise CC
- Capacité non bloquante de 81 Gb/s
- 1 port Ethernet Gigabit
- 8 emplacements SFP+ (10 Gb/s)



## MikroTik CR113-8G-1P Commutateur Ethernet Gigabit. 4x

Norme LAN

Nombre de ports LAN

Nombre de ports LAN

Prise en charge 10G

Tension d'entrée AC

8

Type de ports Ethernet

de commutation de

Câbles inclus

Quantité de ports SFP

combinés

Port console

Profondeur

Nombre de ports Fast Ethernet (cuivre)	1
Mémoire flash	16
Facteur de forme	1U
Taux de transfert	178
Code du système harmonisé (SH)	85176990
Hauteur	44
Mémoire interne	64
Indicateurs LED	Oui
Gestion	CLI - Interface de ligne de commande
Gestion	Par navigateur Web
Température de fonctionnement (TT)	-30 - 70
Puissance (W)	60
Connecteur d'alimentation	Prise d'entrée CA
Consommation électrique (max)	60
Alimentation par Ethernet (PoE)	Non
Alimentation incluse	Oui
Couleur du produit	Blanc
Kit de montage en rack	Oui
Montage en rack	Oui
Prise en charge de l'alimentation redondante (RPS)	Oui
Couche de commutation	L3
Capacité de commutation	240
Couche de commutation	3
Débit	120000
Type de boîtier	Rack (1U)
Quantité de ports USB 2.0	1

Largeur

443

[Read More](#)**SKU:** 4752224002150**Price:** 570,66 € HT**Stock:** onbackorder**Categories:** [Commutateurs PoE](#)

## Product Description

### MikroTik CRS312-4C+8XG-RM

**MikroTik Cloud Router Switch CRS312-4C+8XG-RM** est le premier commutateur MikroTik géré avec **Ethernet RJ45 10G /b> ports. Il est équipé de 8 ports Ethernet 10G et de 4 ports 10G Combo (10G Ethernet / SFP+).**

**CRS312-4C+8XG-RM donne accès à jusqu'à 12 ports avec b>Débit de 10 Gb/s.** Les ports Combo permettent une connexion via un câble à fibre optique. ce qui étend les capacités du commutateur. L'appareil a une capacité de commutation de **240 Gb/s** . et la vitesse de transfert de paquets est de **178 Mp/s**. Les ports Ethernet 10G de l'appareil prennent en charge la négociation de la vitesse de connexion et peuvent donc être utilisés à des vitesses de 1G. 2.5G. 5G ou 10G.

### Deux types de systèmes d'exploitation

Grâce à la fonction Dual Boot. l'utilisateur peut sélectionner l'un des deux systèmes d'exploitation de l'appareil. **RouterOS** (niveau 5) et **SwitchOS**. La première option a des fonctions **Layer3**. tandis que la seconde se caractérise par la simplicité d'utilisation. mais se limite uniquement à **Layer2**.

h2>L'appareil est équipé de deux alimentations CA

Le commutateur dispose de deux alimentations CA intégrées. ce qui réduit le risque d'interruption de connexion. Il dispose d'un **USB** port. un port console **RJ45** pour la configuration et un boîtier 1U. La consommation électrique maximale du commutateur est de **60 W**. Cet appareil est une solution pratique pour ceux qui travaillent avec d'énormes fichiers de données et ont besoin d'une connexion rapide et efficace 24h/24 et 7j/7 : production multimédia. recherche. développement de jeux. analyse de données volumineuses. etc.

## Les fonctionnalités les plus importantes :

## Les caractéristiques les plus importantes :

- Deux alimentations CA redondantes intégrées
- Processeur QCA9531. 650 MHz
- Vitesse de transfert de paquets 178 Mp/s
- Capacité de commutation de 240 Gb/s
- Double démarrage (SwitchOS ou RouterOS niveau 5)
- 4 ports combinés 10G (Ethernet 10G / SFP+)
- 8 ports Ethernet 10G
- Port USB
- Châssis 1U adapté aux racks 19"



## MikroTik CRS Commutateur 1000Mb/s. 1

Montage en rack Pr  
charge VLAN Large

Norme LAN

Nombre de ports L

Nombre de ports L

Prise en charge 10

Tension d'entrée A

Type de ports Ethe  
de commutation de

Contrôle des tempé  
diffusion

Processeur intégré

Câbles inclus



Port console	RJ-45
Profondeur	224
Mémoire Flash	1000
Facteur de forme	1U
Quantité de ports Gigabit Ethernet (cuivre)	1
Code du système harmonisé (HS)	85176990
Hauteur	44
Mémoire interne	16
Indicateurs LED	Oui
Agrégation de liens	Oui
Gestion	Par navigateur Web
Gestion	CLI - Ligne de commande Interface
Type de mémoire	Flash
Supports de montage inclus	Oui
Normes réseau	IEEE 802.1Q
Nombre de ventilateurs	2
Nombre d'unités d'alimentation	2
Nombre de VLAN	4 000
Température de fonctionnement (TT)	-20 - 60
Mise en miroir des ports	Oui
Connecteur d'alimentation	Prise DC-in
Alimentation consommation (max)	42
Power over Ethernet (PoE)	Non
Fréquence du processeur	800
Couleur du produit	Gris
Oui	
Bouton de réinitialisation	Oui
Algorithmes de sécurité	SNMPv2.SNMPv3

Nombre d'emplacements de modules SFP+	16
Oui	
Couche de commutation	L3
Type de commutateur	Géré
Type de boîtier	Métal
Type de boîtier	Rack (1U)
Guide utilisateur	Oui
Oui	
Gestion basée sur le Web	Oui
443	

[Read More](#)

**SKU:** 4752224002167

**Price:** 433,90 € HT

**Stock:** onbackorder

**Categories:** [Commutateurs PoE](#)

## Product Description

### MikroTik CRS317-1G-16S+RM

**Le commutateur de routeur cloud 317-1G-16S+RM** est un commutateur monté en rack avec des fonctions de couche 3. dispose de 16 ports SFP+ pour des connexions 10GbE hautes performances et un port cuivre 1GbE pour la gestion. Dans notre boutique. vous trouverez également: des commutateurs poe. des supports de montage. des câbles et accessoires à fibre optique. des appareils clients. des convertisseurs de média. des modules sfp. des supports d'extraction. des barrettes d'alimentation et autres.

### Caractéristiques :

- 16 emplacements de module SFP+
- compatibilité avec les deux SFP+ et modules SFP
- puce de commutation efficace

- processeur 800 MHz
- 1 Go de RAM
- double démarrage - systèmes RouterOS et SwitchOS

## Spécification CRS317-1G-16S+RM

Le CRS317-1G-16S+RM est alimenté par le circuit de commutation de nouvelle génération, offrant une vitesse de connexion pour les seize ports 10GbE de n'importe quelle taille de trame Ethernet. de nouvelles fonctionnalités telles que le protocole Hardware Spanning Tree et l'agrégation de liens (LACP) offrent une protection améliorée et de véritables performances professionnelles pour les réseaux exigeants. l'appareil dispose de deux alimentations redondantes et d'un châssis de refroidissement passif. ce qui le rend complètement silencieux - en environnements chauds. deux ventilateurs redondants maintiendront automatiquement le système au frais si nécessaire.



## MikroTik CRS317-1G-16S+RM Commutateur 16x RJ45 10GbE

RJ-45

Norme LAN

Nombre de ports LAN

Nombre de ports PoE

Nombre de ports PoE+

Nombre de Ports WAN

Prise en charge 10GbE

Nombre de ports Ethernet

Type de ports Ethernet

commutation de base

Processeur intégré

Certification

Tension d'entrée CC	18 - 57
78	
Mémoire flash	16
Transfert taux	53.6
Hauteur	303
SFP+ installé quantité de modules	2
Mémoire interne	256
Gestion	Par navigateur Web
Normes réseau	IEEE 802.3af. IEEE 802.3at
Puissance (W)	316
Connecteur d'alimentation	Prise DC-in
Consommation électrique (max)	316
Alimentation par Ethernet (PoE)	Oui
Ports d'alimentation par Ethernet (PoE) quantité	16
Alimentation incluse	Oui
Fréquence du processeur	800
Modèle de processeur	98DX226S
Couleur du produit	Blanc
Montage en rack	Non
Empilable	Non
Couche de commutation	L2/L3
Capacité de commutation de base Profondeur Température de fonctionnement (TT)-40 - 70 72	
Capteur de température	Oui
Largeur	212

[Read More](#)

**SKU:** 4752224002174

**Price:** 242,44 € HT

**Stock:** instock

**Categories:** [Commutateurs PoE](#)

## Product Description

### MicroTik NetPower 16P

Le commutateur MikroTik **CRS318-16P-2S+OUT** pour alimenter plusieurs points d'accès ou caméras IP et plusieurs liaisons dans la tour n'a jamais été aussi facile. Le netPower 16P 16P dispose de 16 ports Ethernet Gigabit avec sortie **PoE** et de deux ports **SFP +** pour les liens parents **10G**. le boîtier externe robuste et compact permet au commutateur d'être monté dans n'importe quel environnement - des greniers et puits humides aux tours. mâts et poteaux avec colliers de serrage.

### Capacité non bloquante

**netPower 16P** a un débit de déblocage de **36 Gbps**. une capacité de commutation de **72 Gbps** et un taux de transfert de **53.6 Mp/s**. L'appareil lui-même a pas de convertisseur de tension intégré. il faut une alimentation **24V** pour avoir une sortie PoE 24V et/ou une alimentation 48V pour avoir une sortie PoE 48V (IEEE 802.3 at/af). \* L'alimentation n'est PAS incluse dans le produit. veuillez utiliser votre option d'alimentation préférée. telle que la batterie. etc.. également compatible avec les alimentations MikroTik 24HPOW. 48POW et 48V2A96W.

### Les fonctionnalités les plus importantes :

- 16x sorties PoE (passives ou 802.3af/at )
- 16 ports Gigabit Ethernet 10/100/1000 Mb/s
- 2 emplacements SFP+ 10 Gb/s
- boîtier adapté à une utilisation en extérieur
- double démarrage - système SwitchOS ou RouterOS niveau 5



**MikroTik CR**  
**Commutate**  
**1000Mb/s. 2**

Norme LAN

Nombre de ports LAN	24x [10/100/1000M (RJ45)]
Nombre de ports LAN	2x [10G (SFP+)]
Prise en charge 10G	Oui
Nombre de ports Ethernet RJ-45 de commutation de base	24
Type de ports Ethernet RJ-45 de commutation de base	Gigabit Ethernet (10/100/1000)
Oui	
Certification	CE/RED. EAC. ROHS
Tension d'entrée CC	10 - 30
Profondeur	144
Débits de données Ethernet LAN	1 000
Mémoire flash	16
Hauteur	44
Courant d'entrée	1.2
Mémoire interne	512
Routage IP	Oui
Filtrage des adresses MAC	Oui
Gestion	Par navigateur Web
Gestion	CLI - Interface de ligne de commande
Type de mémoire	DDR3-SDRAM
Nombre d'unités d'alimentation	2
Température de fonctionnement (TT)	-40 - 60
Mise en miroir de ports	Oui
Consommation électrique (max)	21
Alimentation par Ethernet (PoE)	Oui

Type d'alimentation par Ethernet (PoE) pris en charge	PoE passif
Tension Power over Ethernet (PoE)	30
Alimentation incluse	Oui
Couleur du produit	Blanc
Oui	
Limitation de débit	Oui
Quantité d'emplacements de module SFP	2
Type de commutateur	Géré
Couche de commutation	3
Type de boîtier	Desktop
Type du boîtier	Métal
Support VLAN	Oui
Largeur /td>	285

[Read More](#)

**SKU:** 5903148916651

**Price:** 181,52 € HT

**Stock:** onbackorder

**Categories:** [Commutateurs PoE](#)

## Product Description

### MICROTIK CRS326-24G-2S+IN

Le commutateur de routeur Cloud MicroTik **CRS326-24G-2S+IN** est un appareil basé sur **CSS326-24G-2S+ Conception du commutateur RM**. le principal changement est l'introduction de l'option de démarrage double - l'utilisateur peut choisir **RouterOS ou SwitchOS**. l'appareil dispose d'un processeur **800 MHz** et b>512 Mo de mémoire RAM. **Mikrotik crs32624g2sin** est un appareil qui ne vous laissera pas tomber et fera fonctionner parfaitement vos réseaux sans fil. Posez la question et nous y répondrons rapidement. Dans notre boutique. vous trouverez des pigtaills. des adaptateurs. des soudeurs. des câbles et d'autres accessoires de fibre optique. des commutateurs poe. des adaptateurs poe. des

alimentations poe. des cartes réseau. des caméras de voiture. des caméras ip. des kits de surveillance. des modules sfp (inserts sfp). des convertisseurs de média. des accès points. appareils clients cpe et autres.

## Les fonctionnalités les plus importantes :

## Les fonctionnalités les plus importantes :

- 24 Ports Gigabit Ethernet
- 2 emplacements SFP+
- Double démarrage - Système RouterOS ou SwitchOS
- Gestion de Layer2 et Layer3
- Puce de commutation intégrée
- Alimentation via PoE passif ou prise DC. tension : 9 - 30 V DC
- Boîtier de bureau

## Spécification CRS326-24G-2S+ RM

Le produit est équipé de ports Ethernet **24 Gigabit** et **2 sloops SFP+**. **les emplacements SFP** prennent en charge les inserts SFP et SFP+. **le SwOS** le système permet la gestion à partir de l'interface graphique Web et des fonctionnalités telles que l'isolation des ports. la mise en miroir des ports. les listes ACL. RSTP et **802.1Q VLAN** sont disponibles. L'appareil peut être alimenté via **Prise PoE passive** ou **DC**. la plage de tension d'entrée est de 9 à 30 V DC (l'alimentation 24 V. 1.2 A est incluse).



**MikroTik CR**  
**Commutate**  
**1000Mb/s. 2**

Contrôle des tempê

Norme LAN

Nombre de ports L



Nombre de ports LAN	2x [10G (SFP+)]
Prise en charge 10G	Oui
Adaptateur secteur inclus	Oui
Liste de contrôle d'accès (ACL)	Oui
Quantité de ports Ethernet RJ-45 de commutation de base	
Type de ports Ethernet RJ-45 de commutation de base	Gigabit Ethernet (10/100/1000)
Processeur intégré	Oui
Systèmes d'exploitation compatibles	RouterOS. SwitchOS
Port console	RJ-45
Profondeur	144
Mémoire flash	16
Code du système harmonisé (SH)	85176990
Hauteur	44
Mémoire interne	512
Gestion	Par navigateur web
Gestion	CLI - Interface de ligne de commande
Normes réseau	IEEE 802.1Q
Nombre de VLAN	4000
Température de fonctionnement (TT)	-40 - 60
Mise en miroir de ports	Oui
Consommation électrique (max)	24
Alimentation incluse	Oui
Fréquence du processeur	800
Couleur du produit	Gris
Kit de montage en rack	Oui
Algorithmes de sécurité	SNMP

Nombre d'emplacements de modules SFP+	2
Protocole Spanning Tree	Oui
Couche de commutation	L2
Couche de commutation	3
Type de boîtier	Métal
Type de boîtier	Rack (1U)
Support VLAN	Oui
Gestion basée sur le Web	Oui
Largeur	440

[Read More](#)

**SKU:** 4752224002198

**Price:** 185,25 € HT

**Stock:** instock

**Categories:** [Commutateurs PoE](#)

## Product Description

### MicroTik CRS326-24G-2S+RM

**Le commutateur de routeur cloud Mikrotik crs32624g2srm** est un appareil basé sur la conception du commutateur CSS326-24G-2S+RM. le principal changement est le introduction de l'option de démarrage double - l'utilisateur peut choisir lui-même le système RouterOS ou SwitchOS. L'appareil dispose d'un processeur de 800 MHz et de 512 Mo de RAM. Mikrotik crs32624g2srm est un appareil qui ne vous laissera pas tomber et fera fonctionner parfaitement vos réseaux sans fil. Demandez une question et nous y répondrons rapidement. Dans notre boutique. vous trouverez des pigtails. des adaptateurs. des soudeurs. des câbles et d'autres accessoires de fibre optique. des commutateurs poe. des adaptateurs poe. des alimentations poe. des cartes réseau. des caméras de voiture. des caméras ip. des kits de surveillance. modules sfp (inserts sfp). convertisseurs de média. points d'accès. appareils clients cpe et autres.

## Caractéristiques :

- 24 ports Ethernet Gigabit
- 2 emplacements SFP+
- Système RouterOS ou SwOS
- gestion de Layer2 et Layer
- Alimentation via PoE passif ou prise DC. tension : 9 - 30 V

## Spécification CRS326-24G-2S+RM

Le produit est équipé de 24 ports Ethernet gigabit et 2 Sloops SFP+. les emplacements SFP prennent en charge les inserts SFP et SFP+. le système SwOS peut être géré à partir de l'interface graphique Web et des fonctionnalités telles que l'isolation des ports. la mise en miroir des ports. ACL. RSTP et 802.1Q VLAN. l'appareil peut être alimenté via PoE passif ou DC prise. la plage de tension d'entrée est de 9 à 30 V DC (l'alimentation 24 V. 1.2 A est incluse).



## MikroTik CR Commutate QSFP. 1x RJ

- Norme LAN
- Nombre de ports L
- Nombre de ports L
- Nombre de ports L
- Prise en charge 100
- Tension d'entrée C
- Quantité de ports E
- 45 de commutation
- Type de ports Ethe
- de commutation de
- Construit- dans le p
- Câbles inclus
- Port console
- Profondeur
- Mémoire Flash /td>

Facteur de forme	1U
Taux de transfert	252
Code du système harmonisé (SH)	85176990
Hauteur	44
Quantité de modules QSFP+ installés	2
Quantité de modules SFP+ installés	24
Mémoire interne	64
Indicateurs LED	Oui
Gestion	CLI - Interface de ligne de commande
Gestion	Par navigateur Web
Type de mémoire	RAM
Température de fonctionnement (TT )	-20 - 60
Connecteur d'alimentation	Prise d'entrée CA
Consommation électrique (max)	69
Alimentation par Ethernet (PoE)	Non
Fréquence du processeur	650
Couleur du produit	Blanc
Kit de montage en rack	Oui
Montage en rack	Oui
Prise en charge de l'alimentation redondante (RPS)	Oui
Bouton de réinitialisation	Oui
Couche de commutateur	L3
Type de commutateur	Géré
Capacité de commutation	640
Couche de commutation	3

Débit	320
Type de boîtier	Rack (1U)
Nombre de ports USB 2.0	1
Largeur	443

[Read More](#)

**SKU:** 4752224002211

**Price:** 520,94 € HT

**Stock:** onbackorder

**Categories:** [Commutateurs PoE](#)

## Product Description

### MicroTik CRS326-24S+2Q+RM

MikroTik Cloud Router Switch CRS326-24S+2Q+RM est le premier appareil MikroTik avec des emplacements **QSFP+ 40 Gb/s** pour des connexion fibre optique rapide et stable. Fournir un accès Internet ou maintenir un énorme centre de données - c'est la mise à niveau parfaite pour votre configuration.

### Adapté aux meilleurs ports

Le CRS326-24S+ 2Q+RM possède deux ports **40 Gbps QSFP+** et vingt-quatre ports **10 Gbps SFP+** qui fournissent un débit total non bloqué **320 Gb> et une capacité de commutation 640 Gbps /b> à 252 Mp/s avec les paquets les plus populaires.**

### Facile et rapide à gérer

L'appareil est facile à gérer - il dispose d'un port **USB** standard pour la configuration et une double alimentation pour la redondance - sans temps d'arrêt inattendu. vos clients et collègues seront satisfaits

### Deux systèmes au choix

p>Vous pouvez choisir entre notre légendaire **routeur** pour démarrer ou le système **SwitchOS (Layer2)** plus simple mais toujours puissant. si vous souhaitez pouvoir utiliser le routage et d'autres fonctions de couche dans votre système CRS. utilisez **RouterOS**.

## Les fonctionnalités les plus importantes :

## Les fonctionnalités les plus importantes :

- 2 x emplacements QSFP+ 40 Gb/s
- 24 emplacements SFP+ 10 Gb/s
- 2x alimentations redondantes intégrées
- Gestion de la couche 3 et Layer2
- Double démarrage - Système RouterOS ou SwitchOS
- 1x port console RJ45. 1x port USB



## MikroTik CRS326-24S+2Q+RM Royaume-Uni | Commutateur | 24x SFP+. 2x QSFP. 1x RJ45 100Mb/s

Norme LAN	10 Gigabit Ethernet
Nombre de ports LAN	2x [40G ( QSFP)]
Nombre de ports LAN	1x 10/100BaseTX (RJ45)
Nombre de ports LAN	24x [10G (SFP+)]
Gestion	CLI - Interface de ligne de commande
Gestion	Par navigateur Web
Changement de couche	3
Type de boîtier	Métal
Type de boîtier	Rack (1U)

[Read More](#)

**SKU:**

**Price:** 438,04 € HT

**Stock:** onbackorder

**Categories:** [Commutateurs PoE](#)

## Product Description

# MikroTik CRS326-24S 2Q RM UK

MikroTik Cloud Router Switch CRS326-24S 2Q RM UK est le premier appareil MikroTik avec **40 Gb/s QSFP** slots

## Ports

Le CRS326-24S 2Q RM UK dispose de deux ports **40 Gbps QSFP** et de vingt-quatre ports **10 Gbps SFP** . offrant un total un débit non bloquant de **320 Gbps** et une capacité de commutation de **640 G bps** à **252 Mp/s** pour les paquets les plus populaires.

## Gestion facile et rapide

L'appareil est facile à gérer. il offre un port **USB** complet pour la configuration et deux alimentations redondantes. ce qui évite les temps d'arrêt inattendus et finalement la satisfaction de vos clients et collègues.

## Deux systèmes d'exploitation au choix

Vous pouvez choisir entre notre légendaire **routeur** riche en fonctionnalités pour démarrer ou le plus simple mais toujours puissant **SwitchOS (Layer2)**. Si vous voulez le routage et d'autres fonctionnalités de couche dans votre CRS. utilisez **RouterOS**.

## Fonctionnalités clés /h2>

## Caractéristiques principales

- 24 emplacements SFP 10 Gbit/s
- 2 emplacements QSFP 40 Gbit/s
- 2 alimentations redondantes intégrées
- Gestion de Layer3 et Layer2
- Double démarrage - RouterOS ou SwitchOS
- 1 port de console RJ-45. 1 port USB



## MikroTik CS10G-12S+ Commutateur 1000Mb/s. 48

16. Oui Débit64

Norme LAN

Nombre de ports LAN

Nombre de ports LAN

Nombre de ports Po

Tension d'entrée AC

Liste de contrôle d'

Nombre de ports Et

45 de commutation

Type de ports Ethe

de commutation de

Contrôle des tempé

diffusion

Processeur intégré

Câbles inclus

Port console

Profondeur

Mémoire flash

Facteur de forme

Taux de transfert

Code du système h

(SH)

Hauteur

Quantité de module

installés

Mémoire interne

Prise en charge des

Jumbo



Indicateurs LED	
Table d'adresses MAC	16000
Gestion	CLI - Interface de ligne de commande
Gestion	Par navigateur Web
Protocoles de gestion	SNMP
Normes de réseau	IEEE 802.1Q.IEEE 802.3ad
Température de fonctionnement (TT)	-20 - 60
Mise en miroir des ports	Oui
Puissance (W)	500
Consommation électrique (max)	44
Power over Ethernet (PoE)	Oui
Alimentation incluse	Oui
Fréquence du processeur	800
Couleur du produit	Blanc
Kit de montage en rack	Oui
Montage en rack	Oui
Couche de commutateur	L2/L3
Type de commutateur	Géré
Capacité de commutation	128
Couche de commutation	3
Type de boîtier	Rack (1U)
Prise en charge VLAN	Oui
Largeur	443

[Read More](#)

**SKU:** 4752224002228

**Price:** 471,20 € HT

**Stock:** instock

**Categories:** [Commutateurs PoE](#)

## Product Description

### Dispositif puissant avec plusieurs ports

**CRS328-24P-4S+RM** est un commutateur indépendant à 28 ports avec **24 ports Gigabit Ethernet** qui offrent diverses options d'alimentation : PoE passif. PoE basse tension. 802.3af/at (Type 1 "PoE" / Type 2 "PoE+") avec détection automatique. La sortie PoE est transmise via les broches en mode B (4.5+) (7.8-). **Les quatre ports SFP+** fournissent jusqu'à **10 Gbit/s** via des modules fibre optique ou Ethernet.

### Appareil avec option de sélection de logiciel

Le CRS328-24P-4S+RM est fourni dans un boîtier 1U pour une installation dans une armoire **rack** avec une **alimentation intégrée 100-240 V AC 500 W** . Chaque port peut fournir jusqu'à 30 W avec n'importe quelle option de puissance de sortie. L'appareil dispose d'une fonction "**Dual boot**". qui vous permet de choisir entre deux **RouterOS** ou **SwOS** systèmes d'exploitation. Si vous préférez un système d'exploitation simplifié avec uniquement des fonctions de commutation spécifiques. utilisez SwOS. Si vous souhaitez pouvoir utiliser le routage et d'autres fonctions de couche 3 dans votre CRS. utilisez RouterOS.

### Fonctions de commutation

- Table hôte 16K
- IEEE 802 .1Q VLAN
- Prend en charge jusqu'à 4K de VLAN simultanés
- Isolation des ports
- Sécurité des ports
- Contrôle des tempêtes de diffusion
- Mise en miroir de ports
- STP / RSTP / MSTP
- Liste de contrôle d'accès
- Découverte des voisins MicroTik
- SNMP
- Prise en charge de 10218 octets pour les trames jumbo
- Surveillance IGMP
- IEEE 802.3ad et lien d'agrégation statique



## MikroTik CR | Commutat SFP+. 4x RJ

Couleur du produit

Norme LAN

Nombre de ports L

Nombre de ports L

Nombre de ports L

Prise en charge 10

Tension d'entrée C

Liste de contrôle d'  
(ACL)

Contrôle des tempé  
diffusion

Processeur intégré

Câbles inclus

Quantité de ports S  
combinés

Port console

Profondeur

Mémoire Flash

Facteur de forme

Taux de transfert

Hauteur

IGMP Snooping

Mémoire interne

Trames Jumbo

Prise en charge des  
trames Jumbo

Indicateurs LED

Agrégation de liens	Oui
Table d'adresses MAC	16000
Gestion	CLI - Interface de ligne de commande
Gestion	Par navigateur Web
Normes réseau	IEEE 802.1Q.IEEE 802.3ad
Nombre d'unités d'alimentation	1
Température de fonctionnement ( TT)	-20 - 60
Mise en miroir de ports	Oui
Consommation électrique (max)	43
Alimentation par Ethernet (PoE)	Non
Alimentation incluse	Oui
Fréquence du processeur	800
Kit de montage en rack	Oui
Montage en rack	Oui
Nombre d'emplacements de module SFP	20
Nombre d'emplacements de modules SFP+	4
Couche de commutation	L2/L3
Type de commutateur	Géré
Capacité de commutation	128
Couche de commutation	2
Type de boîtier	Rack (1U)
Prise en charge VLAN	Oui
Largeur	443

[Read More](#)

**SKU:** 4752224002242

**Price:** 359,31 € HT

**Stock:** instock

Categories: [Commutateurs PoE](#)

## Product Description

### MicroTik CRS328-4C-20S-4S+RM

MikroTik Cloud Router Switch CRS328-4C-20S-4S+RM est un commutateur MikroTik gérable équipé de 4 (**SFP + Ethernet Ports combinés. 20 emplacements SFP et 4 emplacements SFP+.** Ces ports peuvent également être sélectionnés par programmation. Ainsi, si les huit câbles sont connectés, vous pouvez utiliser des scripts pour décider quels quatre ports combinés sont actifs. avec Dual Boot l'utilisateur peut sélectionner l'un des deux systèmes d'exploitation sur l'appareil. SwitchOS ou RouterOS ( Niveau 5).

### Deux systèmes d'exploitation au choix

SwitchOS fournit la fonctionnalité Layer2. prend en charge **IEEE 802.1Q** jusqu'à 4K VLAN ID en même temps . port de sécurité. isolation de port. IGMP Snooping et agrégation de connexion. en utilisant **RouterOS** nous avons un accès complet aux fonctions **Layer3** similaires aux autres produits MikroTika. ce qui peut être utile.

### Composants parfaitement adaptés

Le CRS328-4C-20S-4S+RM fonctionne sur un processeur **Marvell 8DX3236A1** avec **800 MHz** et un < b>puce 98DX3236A1 connue du CRS328-24P-4S+RM ou CRS326-24G-2S+RM. L'avantage supplémentaire de l'appareil est **512 Mo de RAM**. Débit maximal (non bloquant ) est **64 Gb/s** et la vitesse de transfert est de 95.2 Mp/s. L'appareil est livré dans un boîtier rack 1U 1U avec deux alimentations **100-240V** avec basculement fonction. le port de console **RJ45** est disponible pour la gestion et le débogage. et le bouton de mode peut être personnalisé pour exécuter toutes les commandes **RouterOS**.

### Les caractéristiques les plus importantes :

- 4 emplacements SFP+
- 4 ports combinés Ethernet/SFP
- Double démarrage - SwitchOS / RouterOS
- 2 blocs d'alimentation CA intégrés

- 20 emplacements SFP
- 512 Mo de RAM
- Puce de commutation 98DX3236A1
- Processeur Marvell 8DX3236A1 800 MHz



## **MikroTik CR45-10G** **4S+2Q+RM** **RJ45 1000M** **QSFP**

Norme LAN

Nombre de ports LAN

Nombre de ports LAN

Nombre de ports LAN

Prise en charge 10G

Tension d'entrée C

Ports Ethernet RJ-4

commutation de ba  
quantité

Type de ports Ethe  
de commutation de

Processeur intégré

Câbles inclus

Certification

Port console

Profondeur

Mémoire flash

Taux de transfert

Duplex intégral

Code du système h  
(SH)

Hauteur	44
Quantité de modules QSFP+ installés	2
Quantité de modules SFP+ installés	4
Mémoire interne	64
Code de protection internationale (IP)	IPX0
Gestion	CLI - Interface de ligne de commande
Gestion	Par navigateur Web
Température de fonctionnement (TT)	-20 - 60
Connecteur d'alimentation	Prise d'entrée CA
Consommation électrique (max)	60
650	
Couleur du produit	Gris
Kit de montage en rack	Oui
Montage en rack	Oui
Commutateur couche	L2
Capacité de commutation	336
Type de boîtier	Rack (1U)
Largeur	443

[Read More](#)

**SKU:** 4752224002266

**Price:** 483,63 € HT

**Stock:** onbackorder

**Categories:** [Commutateurs PoE](#)

## Product Description

# Commutateur - MicroTik CRS354-48G-4S+2Q+RM

Si vous recherchez un seul commutateur qui placerait votre configuration réseau en tête sans vous coûter une fortune. vous ne le faites pas faut chercher plus loin. Le nouveau **CRS354-48G-4S + 2Q + RM** est une solution de gestion de rack efficace et flexible pour la gestion des réseaux dans des environnements exigeants et intensifs. Avec ce produit. nous voulons établir un nouveau barre de prix pour les performances - obtenez plus de fonctionnalités avec beaucoup moins de dépenses !

## Commutateur avec un nombre incroyable de ports

Ce commutateur puissant a **48x ports RJ45 gigabit et 4x 10G SFP+ /b> ports. il y a aussi 2 ports QSFP+ 40G pour des connexions fibre optique très rapides ou une connexion à d'autres appareils 40 Gb/s. la capacité totale non bloquante est de 168 Gb/s. la capacité de commutation est de 336 Gb/s et le taux de transfert atteint 235 Mp/s.**

## CRS - facile à gérer et avec deux systèmes au choix.

CRS est facile à gérer. il dispose d'un port de console **RJ45** pour la configuration et de deux alimentations redondantes intégrées. comme ainsi qu'une fonction **Dual Boot**. permettant à l'utilisateur de choisir entre un système de gestion **RouterOS** (routage et fonctions étendues de couche 3) ou **SwitchOS** (couche 2 ).

## Les fonctionnalités les plus importantes :

## Les fonctionnalités les plus importantes :

- 48x ports Gigabit 10/100/ 1 000 Mbps
- 4 emplacements SFP+ 10 Gb/s
- 2 emplacements QSFP+ 40 Gb/s
- 1 port console RJ45. 1 port rapide 10/100 Mb/s Port Ethernet
- Double démarrage - Système RouterOS ou SwitchOS
- 2x alimentations redondantes intégrées
- Gestion des couches 3 et 2





## MikroTik CRS354-48P-4S+2Q+RM | Commutateur | 48x RJ45 1000Mb/s. 4x SFP+. 2x QSFP

Norme LAN	Gigabit Ethernet 10/100/1000 Mb/s
Nombre de ports LAN	48x [10/100/1000M (RJ45)]
Nombre de ports LAN	4x [10G (SFP+)]
Nombre de ports LAN	2x [40G (QSFP)]
Nombre de ports PoE	48x [802.3af/at (1G)]
Nombre de ports PoE	48x [PoE passif 24V (1G)]
Support 10G	Oui
Tension d'entrée AC	100 - 240 /td>
Nombre de ports Ethernet RJ-45 de commutation de base	48
Ports Ethernet RJ-45 de commutation de base type	Gigabit Ethernet (10/100/1000)
Processeur intégré	Oui
Câbles inclus	AC
Certification	CE/RED. EAC. RoHS
Port console	RJ-45
Profondeur	382
Nombre de ports Fast Ethernet (cuivre)	1
Mémoire flash	16
Facteur de forme	1U
Quantité de ports Gigabit Ethernet (cuivre)	48
Hauteur	44
Mémoire interne	64

Gestion	Par navigateur Web
Type de mémoire	Flash
Normes de réseau	IEEE 802.3af.IEEE 802.3at
Température de fonctionnement (TT)	-20 - 60
Puissance (W)	750
Puissance consommation (max)	800
Consommation électrique (typique)	85
Power over Ethernet (PoE)	Oui
Quantité de ports Power over Ethernet (PoE)	48
Alimentation par port Ethernet (PoE)	30
Tension d'alimentation par Ethernet (PoE) /td>	53
Alimentation incluse	Oui
Modèle de processeur	Qualcomm Atheros QCA9531
Quantité d'emplacements de module QSFP+	2
Montage en rack kit	Oui
Montage en rack	Oui
Vis incluses /td>	Oui
Nombre d'emplacements de module SFP+	4
Couche de commutation /td>	L3
Type de boîtier	Rack (1U)
Largeur	443

[Read More](#)

**SKU:** 4752224002273

**Price:** 869,05 € HT

**Stock:** onbackorder

**Categories:** [Commutateurs PoE](#)

## Product Description

### MicroTik CRS354-48P-4S+2Q+RM

**MikroTik Cloud Router Switch CRS354-48P-4S+2Q+RM** est un commutateur MikroTik tant attendu avec **48 ports Gigabit Ethernet** avec des sorties **PoE+** sur chaque port. Le switch est équipé de **48x ports Gigabit RJ45 PoE. 4x ports 10 Gb SFP+. 2x 40 Gb QSFP+** des ports pour des connexions fibre optique très rapides ou une connexion à d'autres appareils **40 Gbps**. en plus un port Fast Ethernet 10/100 Mbps et un port console rj45.

### Un appareil qui garantira la connexion de tout le nécessaire

Si vous recherchez un interrupteur qui vous permettra de connecter tous les appareils nécessaires. ne cherchez pas plus loin ! Le nouveau **CRS354-48P-4S+2Q+RM** est efficace et efficient.

Une solution de montage en rack adaptative pour la gestion des réseaux dans les environnements les plus exigeants. Contrairement à. de nombreux autres commutateurs. nos produits sont conçus pour une gestion simple.

### Commutateur avec détection automatique de tension

Les 48 ports Ethernet offrent différentes options de puissance de sortie : **PoE passif**. basse tension **PoE. 802.3af/at** (Type 1 "PoE" / Type 2 "PoE+") avec détection automatique. faisant de ce commutateur la solution la plus simple pour alimenter même les plus grandes installations. Nous avons inclus une alimentation puissante qui peut fournir une puissance de **750 W**.

**CRS354-48P-4S+2Q+RM** est extrêmement fonctionnel et a le meilleur prix sur le marché - ce sera un complément parfait à une configuration professionnelle. la bande passante totale sans blocage est de **168 Gb/s**. la capacité de commutation est de **336 Gb/s** et le débit de données est **235 Mp/s**.

## Les caractéristiques les plus importantes :

## Les caractéristiques les plus importantes :

- Système RouterOS avec licence de niveau 5
- PoE peut fonctionner en mode 802.3af/at ou passif 26 V ou 53 V DC
- 48 ports Gigabit 10/100/1000 Mbps avec PoE+
- 2x emplacements QSFP+ 40 Gb/s
- 4x emplacements SFP+ 10 Gb/s
- Puissance de sortie totale maximale - 750 W
- 1x port console RJ45. 1x port Fast Ethernet 10/100 Mb/s



## MikroTik CS Commutate 1000Mb/s. 2

Contrôle des tempê  
Filtrage des adresse  
montage inclus Oui

Norme LAN

Nombre de ports L

Nombre de ports L

Prise en charge 10

Adaptateur secteur

Liste de contrôle d'

Quantité de ports E

45 de commutation

Type de ports Ethe

de commutation de

Processeur intégré

Profondeur

Mémoire Flash	2
Facteur de forme	1U
Code du système harmonisé (SH)	85176990
Mémoire interne	2
Oui	
Gestion	Par navigateur Web
CLI - Interface de ligne de commande	
Manuel	Oui
Oui	
Normes réseau	IEEE 802.1Q
Nombre d'unités d'alimentation	1
Nombre de VLAN	4000
Température de fonctionnement (TT)	-40 - 70
Mise en miroir des ports	Oui
Connecteur d'alimentation	Prise DC-in
Consommation électrique (typique)	19
Power over Ethernet (PoE)	Oui
Alimentation incluse	
Couleur du produit	Blanc
Montage en rack	Oui
Bouton de réinitialisation	Oui
Algorithmes de sécurité	SNMP
Nombre d'emplacements de modules SFP+	2
Protocole Spanning Tree	Oui
Type d'interrupteur	Géré
Type de boîtier	Métal
Type de boîtier	Rack (1U)
Support VLAN	Oui
Gestion basée sur le Web	Oui

Largeur

440

[Read More](#)**SKU:** 4752224002334**Price:** 140,49 € HT**Stock:** instock**Categories:** [Commutateurs PoE](#)

## Product Description

### MicroTik CSS326-24G-2S+RM

**Cloud Smart Switch 326-24G-2S+RM** est un commutateur Gigabit Ethernet à 24 ports alimenté par SwOS avec deux ports SFP+ dans un châssis de montage en rack 1U qui fournit une connectivité filaire avec plusieurs nouvelles fonctions de commutation. L'appareil peut être alimenté via une prise PoE passive ou une prise CC. la plage de tension d'entrée est de 12 à 30 V CC (l'alimentation 21 V. 1.2 A est incluse). Dans vous trouverez également dans notre boutique : panneaux de brassage. adaptateurs poe. commutateurs poe. caméras ip. kits de surveillance. cartes réseau. modules sfp. points d'accès. barrettes d'alimentation. appareils clients cpe. convertisseurs de média. supports d'extraction. pigtails. câbles à fibre optique. routeurs sans fil et autres périphériques réseau. posez des questions si vous avez besoin d'une assistance technique.

### Caractéristiques :

- 24 ports gigabit d'Eth
- 2 emplacements SFP+
- Gestion de la couche 2
- Système SwOS
- puce de commutation - Marvell 98DX3216A1
- Alimentation via PoE passif ou prise CC. tension d'entrée : 12 - 30 V CC

### Fonctions Mikrotik CSS326-24G-2S+RM

Le Mikrotik css32624g2srm gérable (24x rj45 1000mbs 2x sfp+) fournit toutes les fonctions de base du commutateur géré. et plus encore : il vous permet de gérer le transfert de port à port. d'utiliser le filtre MAC. de configurer les VLAN. de mettre en miroir le trafic. d'appliquer des restrictions de bande passante et même de personnaliser certains champs MAC et IP. La cage

SFP prend en charge les modules SFP+ 1.25 Go et SFP+ 10 Go.

---