



## MikroTik 493CA | Enceinte | dédié pour RB493

Compatible avec la marque Mikrotik

[Read More](#)

**SKU:** 5902560364040

**Price:** 19,71 € HT

**Stock:** onbackorder

**Categories:** [boîtier de routeur](#)

### Product Description

## Boîtier MikroTik 493CA

MikroTik 493CA est un boîtier intérieur en aluminium noir (3 trous pour les connecteurs Nfemale Bulkhead ou les antennes rotatives AC/SWI). Cette nouvelle version est légèrement plus haute pour s'adapter à plus de **miniPCI /b> modèles de cartes. dédiés aux produits de la série RB493.**

## MikroTik 5VPOW | Alimentation | 5V. 1A dédié pour hAP mini. hAP lite. cAP lite



Type d'alimentation de sortie Micro USB

Tension de sortie 5V

Alimentation 25W

[Read More](#)

**SKU:** 5903148914268

**Price:** 6,21 € HT

**Stock:** instock

**Categories:** [adaptateurs AC](#)

## Product Description

### Alimentation - MIKROTIK 5VPOW

Alimentation MicroUSB 5V 1A dédiée aux appareils suivants : hAP mini. hAP léger. cAP lite

---



### MikroTik 5VPOW Royaume-Uni | Alimentation | 5V. 1A dédié pour hAP mini. hAP lite. cAP lite

[Read More](#)

**SKU:**

**Price:** 4,51 € HT

**Stock:** instock

**Categories:** [adaptateurs AC](#)

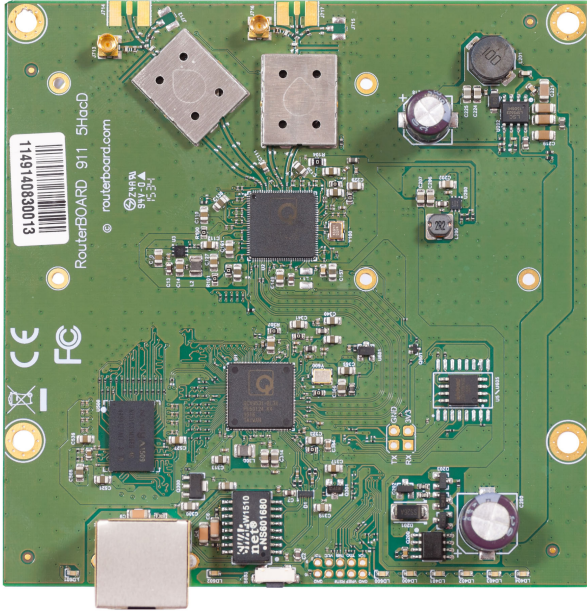
## Product Description

### Alimentation - MIKROTIK 5VPOW

Alimentation MicroUSB UK 5V 1A dédiée aux appareils suivants : hAP mini. hAP léger. cAP lite

**Alimentation avec prise UK.**

---



## MikroTik 911 Lite5 ac | Routeur Wi-Fi | RB911-5HacD. 5GHz. 1x RJ45 100Mb/s

[Read More](#)

**SKU:** 4752224002792

**Price:** 44,76 € HT

**Stock:** instock

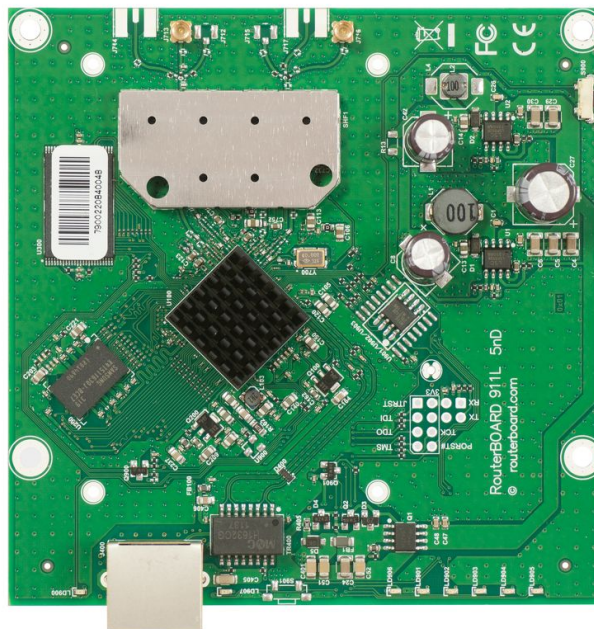
**Categories:** [Routeurs WiFi 5](#)

### Product Description

## MikroTik Routerboard RB911-5HacD 911 Lite5

**Routerboard RB911-5HacD 911 Lite5 ac** est une version améliorée du modèle précédent 911 Lite5 dual. c'est un **petit routeur sans fil et point d'accès** RouterBOARD. type CPE. avec double carte sans fil 5 GHz intégrée. à laquelle nous avons ajouté le support 802.11ac. Il dispose d'un processeur efficace (650 MHz. 64 Mo) et est parfait pour la construction personnalisée Unités CPE ou Backhaul 5 GHz. Le routeur est équipé d'un port Ethernet 10/100 Mbps. L'appareil fonctionne sur la base du système Mikrotik RouterOS niveau 3.

---



## MikroTik 911L 5nD RouterBOARD

- Niveau de licence 3
- Normes de réseau
- Normes de réseau
- Quantité de ports Ethernet
- 45 de commutation
- Commutation de bande
- Type de ports Ethernet
- Tension d'entrée DC
- Profondeur
- Mémoire interne
- Normes réseau
- Connecteur d'alimentation
- Consommation électrique (max)
- Alimentation par Ethernet (PoE)
- Alimentation sur la ligne de ports Ethernet (PoE)
- Plage de tension d'alimentation sur la ligne (PoE)
- Cœurs de processeur
- Fréquence du processeur
- Modèle de processeur
- Bouton de réinitialisation
- Emplacement pour disque dur
- Capacité de stockage
- Support de stockage

Surveillance de la température	Non
Norme Wi-Fi supérieure	Wi-Fi 4 (802.11n)
Surveillance de la tension	Non
Largeur	105

[Read More](#)

**SKU:** 4752224000446

**Price:** 41,03 € HT

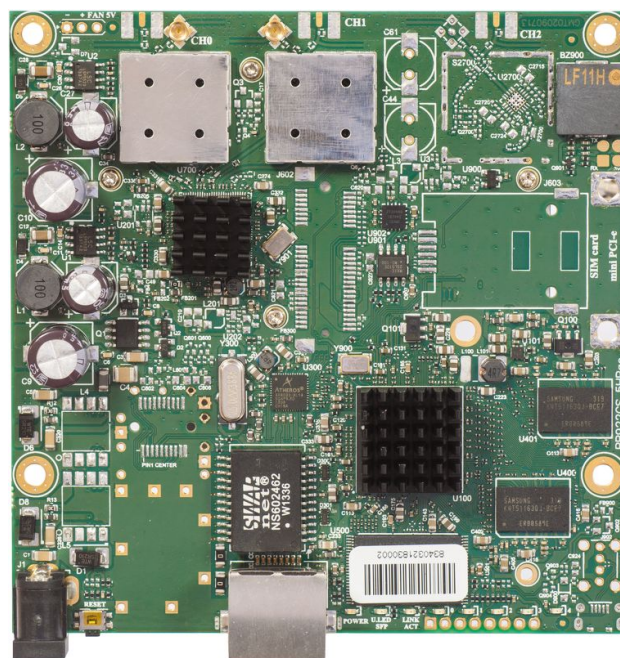
**Stock:** instock

**Categories:** [Routeurs Wi-Fi 4](#)

## Product Description

### Mikrotik Routerboard RB911-5HND

La carte de routage RB911-5HND est un petit routeur sans fil CPE RouterBOARD avec une carte sans fil 5 GHz à chaîne unique intégrée. L'appareil dispose d'un processeur puissant de 600 MHz. qui offre une haute qualité à un très bon prix. Il est idéal pour **construire des appareils CPE bon marché.**



## MikroTik 911-5HND Wi-Fi | 5GHz

5 GHz

Processeur intégré

Ports Ethernet LAN (4x RJ45)

Débits de données Ethernet LAN

Mémoire flash

Code du système harmonisé (SH)

Hauteur

Interne

Normes de réseau	IEEE 802.11a.IEEE 802.11ac.IEEE 802.11n
-40 - 70	
Consommation électrique (typique)	12
Power over Ethernet (PoE)	Oui
Couleur du produit	Vert
Largeur	105

[Read More](#)

**SKU:** 4752224002938

**Price:** 68,38 € HT

**Stock:** onbackorder

**Categories:** [Routeurs WiFi 5](#)

## Product Description

# Mikrotik RouterBOARD 911G-5HPacD avec processeur 720 MHz

Le routerBOARD 911G-5HPacD est une carte **CPE à faible coût** avec une petite taille et un support 802.11ac. il est parfait pour la construction d'appareils CPE 802.11ac bon marché. il s'agit d'une carte de routage très efficace équipée d'un puissant processeur 720 MHz. de 128 Mo de RAM. d'un port Ethernet Gigabit. d'une prise de courant et d'une licence sans fil double chaîne 1300 mW 802.11ac 5 GHz et RouterOS L3. /p>



**MikroTik AC**  
**| 1575.4 MHz**  
**utiliser avec**

< /tr></ tr>< /tr><

Fréquence d'antenn

Type de connecteu

Profondeur	46.5
Gain	26
Hauteur	12.5
Indice IP	IP67
Température de fonctionnement (TT)	-40 - 85
Consommation électrique	8
Couleur du produit	Noir
Quantité	1
Poids	35
Largeur	46.5

[Read More](#)

**SKU:** 5903148917825

**Price:** 6,21 € HT

**Stock:** instock

**Categories:** [Antennes Wi-Fi](#)

## Product Description

### ACGPSA MicroTik

ACGPSA MicroTik est une antenne **GPS** active autonome qui fonctionne dans la bande **1575.4 MHz**. la taille de la l'antenne mesure 46.5 mm x 26.5 mm x 12.5 mm avec un indice de protection **IP67** et comprend un aimant interne et du ruban adhésif double face. de sorte qu'elle peut être facilement fixée à différentes surfaces et est résistante à différentes conditions météorologiques.

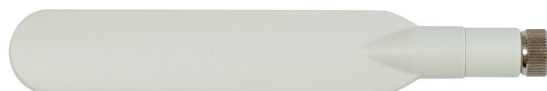
### Connexion LtAP possible

Il dispose d'un long câble de 5 mètres avec un connecteur **SMA**. qui peut être connecté à **LtAP mini** utilisant un câble ACSMAUFL (disponible à commander séparément).

### Les caractéristiques les plus importantes :

- Bande de fonctionnement - 1575.4 MHz

- Câble de 5 mètres de long
- Dimensions : 46.5 x 26.5 x 12.5 mm
- Indice de protection IP67
- Connecteur SMA/m



## MikroTik AC Antenne | 2 SMA

Fréquence d'antenne

Type d'antenne

Type de connecteur  
d'antenne

Niveau de gain d'antenne  
(max)

Type d'antenne

Application

Sexe du connecteur

Type de connecteur

Profondeur

Bande de fréquence

Largeur du faisceau  
horizontal (2.4 GHz)

Impédance

Type MIMO

Normes de mise en

Température de  
fonctionnement (T)

Polarisation

Polarisation

Couleur du produit



Quantité par paquet	1
Température de stockage (TT)	-30 - 85
Rapport d'onde stationnaire de tension (VSWR)	2.0:1
Poids	30

[Read More](#)

**SKU:** 5902560364118

**Price:** 4,98 € HT

**Stock:** instock

**Categories:** [Antennes Wi-Fi](#)

## Product Description

### ACOMNIRPSMA MikroTik

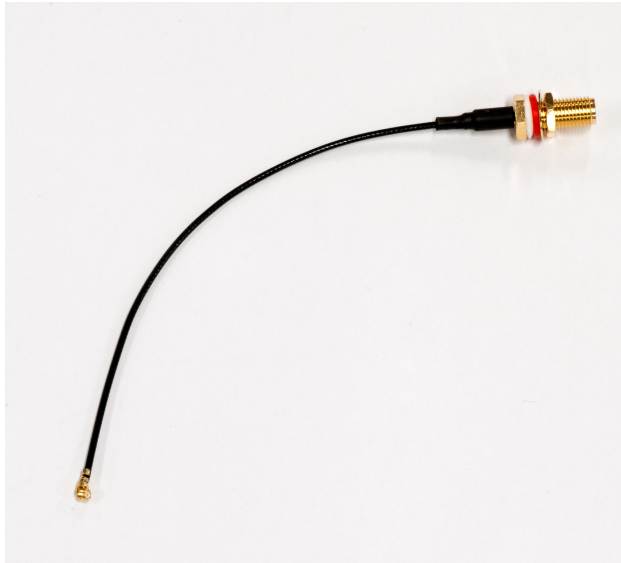
Antenne MikroTik ACOMNIRPSMA 2.4Ghz avec gain dipôle 5dBi avec connecteurs RPSMA dédiés aux appareils BaseBox2. Après avoir connecté deux de ces antennes. nous obtenons 2x2 2.4Ghz MIMO AP.

### Idéal pour diverses conditions météorologiques

Cela vous permet d'avoir un "2.4Ghz OmniTik". idéal pour les zones de camping en plein air telles que les campings ou les parcs de caravanes. Le produit est également conçu pour une utilisation en extérieur. il est résistant aux intempéries et à la corrosion. Le modèle proposé prend en charge les normes de communication IEEE 802.11b/g/n pour les connexions sans fil.

### Les caractéristiques les plus importantes :

- Norme 802.11b/g/n
  - Fréquence 2.4 - 2.5 GHz
  - Étanche et acier inoxydable
  - Conçu pour les appareils BaseBox
-



## MikroTik ACSMAUFL | Queue de cochon RF | U. fl-SMA

Type de connecteurs U.FL /SMA

[Read More](#)

**SKU:** 5903148915128

**Price:** 6,21 € HT

**Stock:** instock

**Categories:** [Câbles d'antenne & pigtails RF](#)

### Product Description

## MicroTik ACSMAUFL

Tresse de cochon femelle AU.fl-SMA qui peut être utilisée pour connecter la carte LTE à une antenne externe si vous utilisez un kit WAP R (il y a des emplacements spéciaux dans le boîtier WAP R pour ces nattes)



## MikroTik ca RBcAPGi-5a Bande. 2x R

Fréquence de fonct  
5GHz) Tension d'en

Norme LAN

Vitesse de  
transmission sans  
fil maximale

Nombre de ports  
LAN

Normes de réseau  
sans fil

Normes de réseau sans fil	IEEE 802.11g
Normes de réseau sans fil	IEEE 802.11n
Normes de réseau sans fil	IEEE 802.11a
Sans fil normes réseau	IEEE 802.11ac
2.4 GHz	Oui
5 GHz	Oui
Adaptateur secteur inclus	Oui
17 - 57	
Caractéristiques de l'antenne	Antenne intégrée
Gain d'antenne	Moins de 10dbi
Niveau de gain d'antenne (max)	2.5
Type d'antenne	Intégrée
Type d'antenne	Interne
Application	Intérieur
Processeur intégré	Oui
Profondeur	30
Ports LAN Ethernet (RJ-45)	2
Débits de données Ethernet LAN	10.100.1000
Mémoire Flash	16
Bande de fréquence	2 412 - 2 484. 5.15 - 5 875
Code du système harmonisé (SH)	85176990
Hauteur	136

Interne

Mémoire interne 128

Indicateurs LED Oui

Taux de transfert  
de données  
maximal 300  
(2.4 GHz)

Transfert de  
données maximal 867  
(5 GHz)

Kit de montage Oui

Normes réseau IEEE 802.11a.IEEE 802.11ac.IEEE  
802.11b.IEEE 802.11g.IEEE  
802.11n.IEEE 802.3af.IEEE 802.3at

Système  
d'exploitation RouterOS  
installé

Température de  
fonctionnement -40 - 50  
(TT)

Placement Mur

Adaptateur PoE  
inclus Oui

Consommation  
électrique (max) 13

Alimentation par  
Ethernet (PoE) Oui

Couleur du  
produit Blanc

Sensibilité du récepteur

2.4GHz : 1MBit/s : -100 @ 26dBm  
 Tx 11MBit/s : -94 @ 26dBm Tx  
 6MBit/s : -96 @ 26dBm Tx 54MBit/s  
 : -78 @ 23dBm Tx MCS0 : -96 @  
 26dBm Tx MCS7 : -73 @ 22dBm Tx  
 5GHz : 6MBit/s : -96 @ 26dBm Tx  
 54MBit/s : -80 @ 21dBm Tx MCS0 :  
 -96 @ 26dBm Tx MCS7 : -75 @ 20

Puissance d'émission 26

Type d'alimentation de l'appareil PoE 802.3af/at

Largeur 136

[Read More](#)

**SKU:** 4752224003416

**Price:** 73,36 € HT

**Stock:** onbackorder

**Categories:** [Points d'accès WiFi 5](#)

## Product Description

# Point d'accès Mikrotik RBcAPGi 5acD2nD - point d'accès sans fil

**Mikrotik RBcAPGi 5acD2nD CAP Capsman AC** est un point d'accès AP sans fil très efficace pour les applications intérieures. Son design esthétique et original rend il est magnifique sur les murs et les plafonds. il dispose d'une connexion radio sans fil à deux bandes. qui prend en charge deux bandes de fréquences : 2 GHz et 5 GHz. en 802.11ac et plus anciens. il offre une plage de 360 degrés. l'appareil est équipé de Système d'exploitation sous licence Mikrotik RouterOS niveau 4.

## Extensibilité du réseau

Lorsque la radio prend en charge le mode répéteur. les deux ports Ethernet vous permettent d'étendre votre réseau avec des câbles même si un Une alimentation PoE est requise. car cAP

ac prend en charge l'entrée PoE 802.3af/at sur le premier port et la sortie PoE passive sur le deuxième port. L'appareil prend également en charge l'accélération matérielle IPsec.

## Le cAP ac gamme de fréquences

Le point d'accès sans fil MikroTik cAP ac (international) prend en charge les bandes 2412-2484 MHz et 5150-5875 MHz. La gamme de fréquences spécifique peut être limitée par les réglementations nationales.

### Caractéristiques principales :

- Température de fonctionnement de -40 °C à 50 °C
- 2. Réseau sans fil 4 GHz et 5 GHz
- Nombre de cœurs de processeur 4



## MikroTik cAP ac | RBcAPL-2R11G-12S 100Mb/s

Norme LAN

Nombre de ports LAN

Fréquence de  
fonctionnement

Réseau sans fil  
normes

Normes de réseau  
sans fil

Normes de réseau  
sans fil

2.4 GHz

5 GHz

Tension d'entrée C

Niveau de gain  
d'antenne (max)

Type d'antenne

Processeur intégré	Oui
Prise DC-in	Oui
Profondeur	20
Ports LAN Ethernet (RJ-45)	1
Débits de données Ethernet LAN	10 100
Mémoire flash	16
Code du système harmonisé (SH)	85176990
Hauteur	88
Interne	Non
Mémoire interne	64
Taux de transfert de données maximal	54
Normes de mise en réseau	IEEE 802.11b.IEEE 802.11g.IEEE 802.11n.IEEE 802.3af.IEEE 802.3at
Système d'exploitation installé	RouterOS
Température de fonctionnement (TT)	-40 - 70
Tension de sortie	24
Placement	Plafond. Mur
Consommation électrique (max)	4
Power over Ethernet (PoE)	Oui
Couleur du produit	Blanc
Sensibilité du récepteur	-96. -89. -93. -74. -71
Bouton de réinitialisation	Oui
Type d'alimentation de l'appareil	PoE 802.3af/ à

Type de connecteur	Micro-USB
USB	
Largeur	52

[Read More](#)

**SKU:** 4752224003423

**Price:** 24,87 € HT

**Stock:** instock

**Categories:** [Points d'accès WiFi 4](#)

## Product Description

# Point d'accès Mikrotik Routerboard AP RBcAPL 2nD cAP Lite

**Routerboard AP RBcAPL 2nD cAP Lite** est un petit appareil qui fonctionne comme un point d'accès. c'est un point d'accès idéal pour utilisation dans les appartements, les hôtels et les lieux tels que les aéroports et les centres commerciaux. Il est livré avec deux boîtiers différents, qui peuvent être facilement remplacés.

## Créez votre propre boîtier de point d'accès

Vous pouvez concevoir votre propre boîtier de point d'accès et imprimez-le sur une imprimante 3D ou utilisez les conceptions finies sur le site Web du fabricant. Wow !

## Contrôlez tous les périphériques AP à partir d'un emplacement central

cAP lite prend en charge les normes sans fil 802.11b/g/n et peut être alimenté via PoE 48V. Il peut être géré par CAPsMAN (AP System Management System), qui permet de contrôler tous les périphériques AP à partir d'un emplacement central. cAP peut également être autonome point d'accès avec tout le potentiel du système d'exploitation RouterOS niveau 4.

---





## MikroTik ca | RBcAP2nD 100Mb/s

Norme LAN

Nombre de ports  
LAN

Fréquence de  
fonctionnement

Réseau sans fil  
normes

Normes de réseau  
sans fil

Normes de réseau  
sans fil

2.4 GHz

5 GHz

Adaptateur  
secteur inclus

Tension d'entrée  
AC

Niveau de gain  
d'antenne (max)

Auto MDI/MDI-X

Processeur intégré

Profondeur

Ports LAN

Ethernet (RJ-45)

Débits de données

Ethernet LAN

Mémoire flash

Bande de  
fréquence

Hauteur

Interne	Non
Mémoire interne	64
Indicateurs LED	Oui
Kit de montage	Oui
Normes de réseau	IEEE 802.11b.IEEE 802.11g.IEEE 802.11n.IEEE 802.3af.IEEE 802.3at
Système d'exploitation installé	RouterOS
Température de fonctionnement (TT)	-40 - 70
Placement	Plafond
Adaptateur PoE inclus	Oui
Consommation électrique (max)	4
Alimentation par Ethernet (PoE)	Oui
Couleur du produit	Blanc
Sensibilité du récepteur	1MBit/s : -96 @ 22dBm Tx 11MBit/s : -89 @ 22dBm Tx 6MBit/s : -93 @ 20dBm Tx 54MBit/s : -74 @ 18dBm Tx MCS0 : -93 @ 20dBm Tx MCS7 : -71 @ 26dBm Tx
Puissance d'émission	22
Type d'alimentation de l'appareil	PoE 802.3af/at
Débit de données Wi-Fi (max)	54
Largeur	138

[Read More](#)

**SKU:** 4752224001191**Price:** 43,51 € HT**Stock:** instock**Categories:** [Points d'accès WiFi 4](#)

## Product Description

# Point d'accès plafond MikroTik RouterBOARD RBcAP2nD cap-2nD

RBcAP2nD cap-2nD (**point d'accès plafond**) routerBOARD RBcAP2nD est le premier point d'accès MikroTik à double flux fonctionnant en 2.4 Bande de fréquence GHz. Le design intemporel rend l'appareil compatible avec le décor de nombreuses pièces. Ce point d'accès sera parfait pour les solutions domestiques. ainsi que pour les hôtels. les aéroports. les centres commerciaux. etc..

## Contrôlé Gestionnaire de système AP

Le cAP-2nD prend en charge les normes sans fil 802.11b/g/n. il peut être alimenté via PoE. le logiciel MikroTik CAPsMAN est idéal pour gérer tous les points d'accès à partir d'un seul endroit.

## Kit d'installation rapide

Tous les accessoires de montage nécessaires sont inclus pour une connexion facile et efficace du point d'accès. Le kit comprend un support mural/plafond. un injecteur PoE. une alimentation et des vis et boulons.



## MikroTik CC | 12x RJ45 1

Nombre de ports L

Adaptateur secteur

Tension d'entrée A

Connecteurs

supplémentaires / i

Connecteurs/interfaces supplémentaires	RS232
Processeur intégré	Oui
Câbles inclus	AC
Technologie de câblage	10/100/1000Base-T(X)
Fréquence CPU	1.2 GHz
Profondeur	145
Bi-bande	Non
Type d'interface Ethernet	Gigabit Ethernet
LAN Ethernet	Oui
Ports Ethernet LAN (RJ-45)	12
Débits de données Ethernet LAN	10 100 .1000
Ethernet WAN	Oui
Mémoire Flash	512
Code du système harmonisé (SH)	85176990
Hauteur	55
Ports E/S	micro USB
Mémoire interne	2048
Indicateurs LED	Oui
Gestion	Par web navigateur
Gestion	CLI - Interface de ligne de commande
Nombre de cœurs de processeur	16
Type de source d'alimentation	CA
Cœurs de processeur	
Fréquence du processeur	1200
Modèle de processeur	Tilera TLR4-01680CG-12CE-A3a
Capacité du rack	1U
Montage en rack	Oui

Mémoire RAM	1 Go
Ports RS-232	1
Type de boîtier	Métal
Type de boîtier	Rack (1U)
Type d'alimentation de l'appareil	Alimentation
Largeur	355

[Read More](#)

**SKU:** 4752224001924

**Price:** 615,42 € HT

**Stock:** onbackorder

**Categories:** [Routeurs filaires](#)

## Product Description

### Appareil haute performance

**CCR1016** est un routeur professionnel ultra rapide avec **processeur 16 cœurs**. si vous devez traiter plusieurs millions de paquets par deuxième - Core Cloud Router est le meilleur choix. Un système d'exploitation de routage entièrement fonctionnel qui a été continuellement amélioré depuis quinze ans. **Routage dynamique. hotspot. pare-feu. MPLS. VPN.** QoS avancé. équilibrage de charge. réel -la configuration et la surveillance du temps ne sont que quelques-unes des nombreuses fonctionnalités prises en charge par RouterOS.

### Conception universelle

L'appareil est disponible dans un type **Rack 1U** boîtier. dispose de **douze ports Gigabit Ethernet**. d'un port série et d'un port USB. le CCR1016-12G dispose de deux emplacements SODIMM. par défaut il est livré avec **2 Go de RAM**. mais il y a aucune limite de mémoire dans RouterOS (accepte et utilise 16 Go ou plus). Il est livré avec une alimentation et un boîtier de montage en rack 1U.



## MikroTik Cloud Core Router | 12 USB

Nombre de ports LAN

Nombre de ports LAN

Adaptateur AC inclus

Entrée AC voltage

Connecteurs/interfaces supplémentaires

Oui

Câbles inclus

1.2 GHz

Profondeur

Non

LAN Ethernet

Ethernet WAN

Mémoire Flash

I /O ports

Mémoire interne

Oui

Gestion

Gestion

Nombre de cœurs de processeur

Type de source d'alimentation

Cœurs de processeur

Fréquence du processeur

Modèle de processeur

Capacité du rack

Montage en rack

Mémoire RAM	2 Go
Ports RS-232	1
Type de boîtier	Métal
Type de boîtier	Rack (1U)
Type d'alimentation de l'appareil	Alimentation
Largeur	290

[Read More](#)

**SKU:** 4752224001955

**Price:** 714,88 € HT

**Stock:** onbackorder

**Categories:** [Routeurs filaires](#)

## Product Description

## Appareil puissant

**CCR1016** est un routeur de qualité industrielle avec **processeur Tiler 16 cœurs**. si vous avez besoin de la performance de **million paquets par seconde** - Core Cloud Router est le meilleur choix.

## Connectivité polyvalente

Ce modèle a **douze ports SFP** et **un Port SFP+** pour la communication 10G. Il est disponible dans un châssis 1U pour **Rack** et **dispose d'un port série. d'un écran tactile LCD et d'un port USB.**

Le Le CCR1016-12S-1S+ est équipé d'**alimentations redondantes** et d'un module RJ45 SFP 10/100/1000M.



**MikroTik CC**  
**Routeur | 8x**  
**SFP+. 1x US**

Tension d'entrée AC

Nombre de ports LAN	8x [10/100/1000M (RJ45)]
Nombre de ports LAN	2x [10G (SFP+)]
Compatibilité modem USB 3G/4G	Non
Connecteurs/interfaces supplémentaires	1x USB
Connecteurs/interfaces supplémentaires	RS232
Type d'antenne	Non pris en charge
Processeur intégré	Oui
Câbles inclus	AC
Technologie de câblage	10/100/1000Base-T(X)
Cartes mémoire compatibles	MS Micro (M2). MicroSD (TransFlash)
Fréquence du processeur	1.2 GHz
Profondeur	145
DSL WAN	Non
Bi-bande	Non
Type d'interface Ethernet LAN Ethernet.	Gigabit Ethernet
Oui	
Ports LAN Ethernet (RJ-45)	8
Débits de données Ethernet LAN	10 100 1000
Ethernet WAN	Oui
Mémoire flash	1024
Code du système harmonisé (SH)	85176990
Hauteur	55
Quantité de modules SFP+ installés	2
Mémoire interne	4096
Indicateurs LED	Oui



Gestion	Par navigateur Web
Gestion	CLI - Interface de ligne de commande
Nombre de cœurs de processeur	36
Température de fonctionnement (TT)	-20 - 60
Type de source d'alimentation	CA
Cœurs de processeur	36
Fréquence du processeur	1200
Couleur du produit	Blanc
Capacité du rack	1U
Montage en rack	Oui
Mémoire RAM	4 Go
Nombre de ports série	1
Fente pour carte SIM	Non
Type de boîtier	Métal
Type d'alimentation de l'appareil	Alimentation
Nombre de ports USB	1
Largeur	355

[Read More](#)

**SKU:** 4752224002068

**Price:** 1050,57 € HT

**Stock:** onbackorder

**Categories:** [Routeurs filaires](#)

## Product Description

### Appareil efficace

Le routeur est devenu encore meilleur avec le nouveau **CCR1036-8G-2S+** a maintenant **deux ports SFP+ pour l'interface 10G** (SFP+ module disponible séparément). il utilise le même **processeur 36 cœurs** Tiler que notre autre modèle CCR1036 et offre les mêmes

performances. mais il est désormais possible de créer **des dizaines de liens gigabit** .

CCR1036-8G-2S+ a deux emplacements SODIMM. par défaut il est livré avec **4 Go de RAM**. mais il n'y a pas de limite de mémoire dans RouterOS ( accepte et utilise 16 Go ou plus). l'appareil prend en charge les modules **SFP (1.25G) et SFP+ (10G)** et est livré dans un boîtier de montage en rack 1U. dispose de **deux ports SFP+. huit Gigabit Ethernet** ports. un port console série et un port USB.



## MikroTik CCR1036-8G-2S+ Royaume-Uni | Routeur | 8x RJ45 1000Mb/s. 2x SFP+. 1x USB

[Read More](#)

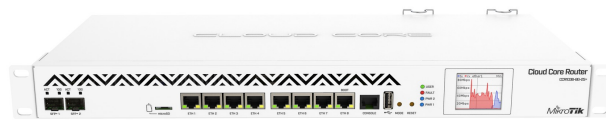
**SKU:**

**Price:** 1060,57 € HT

**Stock:** onbackorder

**Categories:** [Routeurs filaires](#)

### Product Description



## MikroTik CC Routeur | 8x SFP+. 1x US

Code du système h  
- Interface de ligne

Nombre de ports L

Nombre de ports L

Tension d'entrée A

Connecteurs/interfa  
supplémentaires

Connecteurs/interfaces supplémentaires	RS232
Type d'antenne	Non pris en charge
Processeur intégré	Oui
Câbles inclus	CA
Technologie de câblage	10/100/1000Base-T(X )
Cartes mémoire compatibles	MS Micro (M2). MicroSD (TransFlash)
CPU fréquence	1.2 GHz
Profondeur	145
Ethernet type d'interface	Gigabit Ethernet
Ethernet LAN	Oui
Ethernet Ports LAN (RJ-45)	8
Débits de données LAN Ethernet	10 100 1000
Ethernet WAN	Oui
Mémoire Flash	1024
Hauteur	55
Nombre de modules SFP+ installés	2
Mémoire interne	8 000
Indicateurs LED	Oui
Gestion	Par navigateur Web
Nombre de cœurs de processeur	36
Température de fonctionnement (TT)	-20 - 60
Type de source d'alimentation	AC
Cœurs de processeur	36
Fréquence du processeur	1200
Couleur du produit	Blanc
Capacité du rack	1U
Montage en rack	Oui

Mémoire RAM	8 Go
Nombre de ports série	1
Type de boîtier	Métal
Type de boîtier	Rack (1U)
Type d'alimentation de l'appareil	Alimentation
Nombre de ports USB	1
Largeur	355

[Read More](#)

**SKU:** 4752224002037

**Price:** 1237,05 € HT

**Stock:** onbackorder

**Categories:** [Routeurs filaires](#)

## Product Description

### Des performances incroyables

Le routeur le plus rapide de Mikrotik est devenu encore meilleur. le nouveau **CCR1036-8G-2S+** dispose désormais de **deux ports SFP+** pour **Interface 10G** (module SFP+ disponible séparément). Il utilise le même processeur **36-core Tiler** que notre autre modèle CCR1036 et offre les mêmes performances. mais il est maintenant possible de créer des liens de dix gigabits .

### Conception universelle

L'appareil est livré dans un châssis 1U pour une installation dans une **armoire rack**. dispose de **deux ports SFP+**. **huit ports Gigabit Ethernet**. câble de console série et port USB. le CCR1036-8G-2S+ dispose de deux emplacements SODIMM. par défaut il est livré avec **4 Go de RAM**. il prend en charge **Modules SFP (1.25G) et SFP+ (10G)**.

---



## MikroTik CCR1036-8G-2S+EM Royaume-Uni | Routeur | 8x RJ45 1000Mb/s. 2x SFP+. 1x USB

Nombre de ports LAN	2x [10G (SFP+)]
Nombre de ports LAN	
Connecteurs / interfaces supplémentaires	RS232
Connecteurs/interfaces supplémentaires	1x USB
Fréquence CPU	1.2 GHz
Gestion	CLI - Interface de ligne de commande
Gestion	Par navigateur Web
Nombre de cœurs de processeur	36
Mémoire RAM	8 Go
Type de boîtier	Rack (1U)
Type de boîtier	Métal
Type d'alimentation de l'appareil	Alimentation

[Read More](#)

**SKU:**

**Price:** 1248,83 € HT

**Stock:** onbackorder

**Categories:** [Routeurs filaires](#)

### Product Description

## Des performances de périphérique incroyables

Le routeur le plus rapide de Mikrotik vient de s'améliorer. le nouveau **CCR1036-8G-2S+** dispose de **deux ports SFP+** pour b> Prise en charge 10G (module SFP+ disponible séparément). utilisant le même **processeur Tilerà 36 cœurs** que notre autre modèle CCR1036. l'unité offre les mêmes performances. mais maintenant jusqu'à dix liaisons gigabit sont possibles.

## Conception universelle

L'unité est livrée dans un châssis **montable en rack 1U** et dispose de **deux ports SFP+** /b>. **huit ports Gigabit Ethernet. un câble de console série et un port USB. le CCR1036-8G-2S+ dispose de deux emplacements SODIMM et est livré avec 4 Go de RAM par par défaut. il prend en charge les modules SFP (1.25G) et SFP+ (10G).**



## MikroTik CC Routeur | 8x 1000Mb/s. 2 2x M.2

Nombre de ports LAN

Nombre de ports LAN

Tension d'entrée AC

2x USB

Processeur intégré

Cartes mémoire  
compatibles

Fréquence CPU

Taux de transfert d  
données

Profondeur

LAN Ethernet

Ports LAN Ethernet

Débits de données  
Ethernet LAN

Ethernet WAN	Oui
Mémoire flash	128
Code du système harmonisé (SH)	85176990
Hauteur	44
Quantité de modules SFP+ installés	8 /td>
Mémoire interne	16384
Gestion	Par navigateur web
Gestion	CLI - Interface de ligne de commande
Nombre de cœurs de processeur	72
Système d'exploitation installé	RouterOS
Température de fonctionnement (TT)	
Poids du colis	5.12
Consommation électrique (typique )	125
Type de source d'alimentation	CA
Cœurs de processeur	72
Fréquence du processeur	1000
Couleur du produit	Blanc
Capacité du rack	1U
Montage en rack	Oui
Mémoire RAM	16 Go
Bouton de réinitialisation	Oui
Support de stockage	Flash
Surveillance de la température	Oui
Débit	80
Type de boîtier	Métal

Type de boîtier	Rack (1U)
Type d'alimentation de l'appareil	
Nombre de ports USB	2
Surveillance de tension	
Poids	3.8
Largeur	443

[Read More](#)

**SKU:** 4752224002082

**Price:** 2921,69 € HT

**Stock:** instock

**Categories:** [Routeurs filaires](#)

## Product Description

# Hautes performances avec prise en charge des ports SFP+

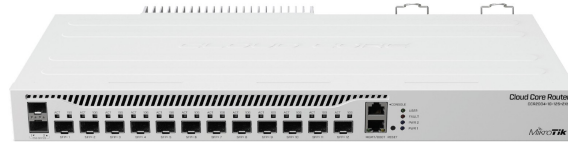
Le routeur **CCR1072** est alimenté par un processeur **72 core Tiler**. chaque cœur est cadencé à **1 GHz**. et pour tirer pleinement parti de cette puissance. le CCR1072 est équipé de huit ports **10G SFP+** connectés indépendamment et **un port Ethernet** à des fins de gestion. /p>

## Appareil richement équipé

L'appareil est équipé du système installé **RouterOS L6. 16 Go** de mémoire intégrée b> RAM ECC . écran tactile LCD couleur. deux blocs d'alimentation amovibles (hotplug) pour la redondance. emplacement pour carte à puce. microUSB. taille USB standard. **microSD** et **2 M.2** emplacements pour un stockage supplémentaire. De plus. l'appareil peut gérer plus de **120 millions de paquets par seconde**.

---





# MikroTik Cloud Core Router | 12x RJ45 10G

Norme LAN

Norme LAN

Nombre de ports LAN

12x [10G (SFP+)]

Nombre de ports LAN

Tension d'entrée AC

Processeur intégré

Câbles inclus

Technologie de câbles

Certification

Profondeur

Type d'interface Ethernet

1

Débits de données

Ethernet LAN

Ethernet WAN

Nombre de ports Ethernet

Ethernet (cuivre)

Hauteur

Quantité de modules

SFP+ installés

Mémoire interne

Gestion

Gestion

Génération du réseau

mobile

Système d'exploitation installé	RouterOS
Température de fonctionnement (TT)	-20 - 60
Type de source d'alimentation	CA
Couleur du produit	
Montage en rack	Oui
Quantité de ports série	1
Certificats de durabilité	RoHS
Surveillance de la température	Oui
Débit	3.4
Type de boîtier	Rack (1U)
Surveillance de tension	Oui
Largeur	443

[Read More](#)

**SKU:** 4752224000019

**Price:** 515,96 € HT

**Stock:** onbackorder

**Categories:** [Commutateurs PoE](#)

## Product Description

### Routeur - MikroTik CCR2004-1G-12S+2XS

**MikroTik Cloud Core Router 2004-1G12S+2XS** est le premier représentant de la série 2 **CCR** routeurs. L'appareil est équipé de **1 port Gigabit Ethernet. 12 emplacements SFP+ (10 Gb/s) et 2 emplacements SFP28 (25 Gb/s)**. Il est idéal pour divers environnements Internet. Il fournit bande passante élevée et divers modes de connexion. Le boîtier a été adapté pour une installation dans un rack **Rack 19"**. les oreilles sont incluses.

**Le processeur avec la fréquence la plus élevée.**

De plus, il dispose d'un processeur avec la vitesse d'horloge la plus élevée de toute l'offre MikroTika. **AL32400** a 4 cœurs, chacun avec une horloge **1700 MHz**, ce qui le rend idéal pour les connexions **VPN** utilisant un tunnel. Il y avait également utilisé la RAM **DDR4**, plus rapide que les anciennes normes, et le système **RouterOS** avec **Level 6**.

Le CCR dispose de deux alimentations **AC (100 - 240 V)** intégrées, qui peuvent fonctionner de manière redondante en mode basculement après une panne d'alimentation. L'autre démarre. La consommation électrique maximale est de **49 W**.

---