

Hikvision HWN-4108MH-8P(B) | Enregistreur vidéo réseau | 8 canaux. Hik-Connect

Nombre de canaux vidéo 8

Résolution Full HD 1080p

Résolution 4K

[Read More](#)

SKU: 6954273692865

Price: 161,64 € HT

Stock: onbackorder

Categories: [Enregistreurs vidéo réseau \(NVR\)](#)

Product Description

Hikvision présente une série de caméras et d'enregistreurs vidéo - HiWatch

HIKVISION HiWatch Series- Une série de caméras HD professionnelles. DVR et NVR qui profiter des avantages des technologies Internet et réseau dans le monde de la vidéosurveillance. La gamme de caméras comprend des caméras IP et analogiques. intérieures et extérieures. des caméras bullet et mini dôme anti-vandalisme. ainsi qu'une série de haute-caméras dôme rapides équipées de fonctionnalités importantes telles que la gestion intelligente **3D PTZ**. Toutes les caméras ont une **résolution HD** et des composants hautes performances habilement conçus.

Caractéristiques de Hikvision HWN-4108MH-8P(B)

- Prend en charge les formats de décodage vidéo H.265 +/-H.265/H.264+/H.264
- Visualisation. stockage et lecture en direct en haute résolution jusqu'à 4 MP
- Capacité de décodage jusqu'à 4ch @ 1080p
- Gestion facile via l'application HiLookVision
- IEEE 802.3 af/at

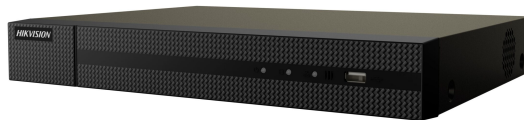
Plate-forme HiWatch

Le HiWatch plate-forme d'enregistrement vidéo numérique est une solution idéale pour créer une architecture de **HD CCTV** innovante, analogique et IP. Une solution logicielle complète permet la gestion de l'ensemble du système, à la fois IP et analogique. Elle prend en charge jusqu'à 256 appareils, 4 sorties moniteur, visualisation et lecture en direct, cartes avec fonctions d'alarme, journaux d'événements, configuration à distance et gestion des utilisateurs à plusieurs niveaux. La plate-forme Software Client est disponible pour Windows et les applications mobiles sont disponibles pour iPhone, iPad et Android.

Application Hik-Connect

L'**application Hik-Connect** est conçue pour fonctionner avec la série **Hikvision** de DVR, NVR et caméras IP avec la fonction Cloud P2P. L'application vous permet de visualiser les séquences de la caméra en direct, il vous suffit de créer un compte et d'y ajouter un appareil pour visualiser les séquences de votre caméra en direct de n'importe où dans le monde. Elle permet également de lire les séquences enregistrées dans l'ordre pour saisir tous les détails d'un événement. Après le déclenchement d'une alarme de mouvement, vous recevrez une **notification immédiate** de l'application Hik-Connect.

Hikvision est le premier fournisseur mondial de produits et solutions de sécurité innovants. **Hikvision** développe des technologies de base pour l'encodage audio et vidéo, le traitement vidéo et les données associées, le stockage, ainsi que des technologies d'avenir telles que le **cloud computing, le big data et le deep learning**.



Hikvision H Enregistreur canaux. Hik

Nombre de canaux

Résolution

Résolution

[Read More](#)

SKU: 69542736928

Price: 85,37 € HT

Stock: onbackorder

Categories: [Enregistreurs vidéo réseau \(NVR\)](#)

Product Description

Hikvision présente une série de caméras et d'enregistreurs vidéo - HiWatch

HIKVISION HiWatch Series

- Une série de caméras HD professionnelles. DVR et NVR qui profiter des avantages des technologies Internet et réseau dans le monde de la vidéosurveillance.

La gamme de caméras comprend des caméras IP et analogiques. intérieures et extérieures. des caméras bullet et mini dôme anti-vandalisme. ainsi qu'une série de haute- caméras dôme rapides équipées de fonctionnalités importantes telles que la gestion intelligente **3D PTZ**. Toutes les caméras ont une **résolution HD** et des composants hautes performances habilement conçus.

Caractéristiques de Hikvision HWN-4108MH(B)

Caractéristiques de Hikvision HWN-4108MH(B)

- Prend en charge les formats de décodage vidéo H.265+/H. 265/H.264+/H.264
- Visualisation. stockage et lecture en direct en haute résolution jusqu'à 4 MP
- Capacité de décodage jusqu'à 4ch @ 1080p
- Gestion facile via l'application HiLookVision

Plateforme HiWatch

La plate-forme d'enregistrement vidéo numérique HiWatch est une solution idéale pour créer des vidéos innovantes. analogiques et Architecture IP **HD CCTV**. Une solution logicielle complète permet la gestion de l'ensemble du système. à la fois IP et analogique. Il prend en charge jusqu'à 256 appareils. 4 sorties moniteur. visualisation et lecture en direct. cartes avec fonctions d'alarme. événement journaux. configuration à distance et gestion des utilisateurs à plusieurs niveaux. la plate-forme Software Client est disponible pour Windows et les

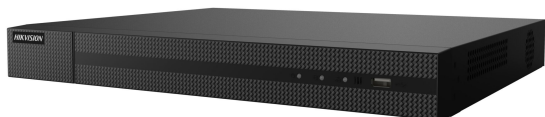
applications mobiles sont disponibles pour iPhone, iPad et Android.

Application Hik-Connect

L'**application Hik-Connect** est conçue pour coopérer avec les DVR, les NVR et les caméras IP de la série **Hikvision** qui prennent en charge la fonction **P2P Cloud**. elle permet une visualisation en direct à distance à partir des caméras. Créez simplement un compte et ajoutez l'appareil à votre compte pour afficher les images en temps réel des caméras à l'échelle mondiale. Il vous permet également de lire des vidéos enregistrées pour rechercher chaque événement important de votre vie. Lorsqu'une détection de mouvement l'alarme est déclenchée sur votre appareil, vous pouvez recevoir une **notification immédiate** de Hik-connect.

Hikvision est le premier fournisseur mondial de produits et de solutions de sécurité innovants.

Hikvision développe des technologies de base pour l'encodage audio et vidéo, le traitement vidéo et le stockage de données associé, ainsi que des technologies tournées vers l'avenir telles que comme le **cloud computing**, le **big data** et le **deep learning**.



Hikvision HWN-4216MH | Enregistreur vidéo réseau | 16 canaux. 2x HDD. Hik-Connect

Nombre de canaux vidéo 16

Résolution Full HD 1080p

Résolution 4K

[Read More](#)

SKU: 6954273661496

Price: 128,62 € HT

Stock: onbackorder

Categories: [Enregistreurs vidéo réseau \(NVR\)](#)

Product Description

Hikvision présente une série de caméras et d'enregistreurs vidéo - HiWatch

HIKVISION HiWatch Series- Une série de caméras HD professionnelles. DVR et NVR qui profiter des avantages des technologies Internet et réseau dans le monde de la vidéosurveillance. La gamme de caméras comprend des caméras IP et analogiques, intérieures et extérieures, des caméras bullet et mini dôme anti-vandalisme, ainsi qu'une série de haute-caméras dôme rapides équipées de fonctionnalités importantes telles que la gestion intelligente **3D PTZ**. Toutes les caméras ont une **résolution HD** et des composants hautes performances habilement conçus.

Caractéristiques de Hikvision HWN-4216MH

- Prend en charge les formats de décodage vidéo H.265+/H.265/H.264+ /H.264
- Visualisation, stockage et lecture en direct en haute résolution jusqu'à 4 MP
- Capacité de décodage jusqu'à 4ch @ 1080p
- Gestion facile via HiLookVision App
- Jusqu'à 16 caméras IP peuvent être connectées
- 1 interface réseau auto-adaptative 10/100/1000 Mbps

Plateforme HiWatch

La plate-forme d'enregistrement vidéo numérique HiWatch est une solution idéale pour créer une architecture de **HD CCTV** innovante, analogique et IP. Une solution logicielle complète permet la gestion de l'ensemble du système, à la fois IP et analogique, il prend en charge jusqu'à 256 appareils, 4 sorties moniteur, visualisation et lecture en direct, cartes avec fonctions d'alarme, journaux d'événements, configuration à distance et gestion des utilisateurs à plusieurs niveaux. La plate-forme Software Client est disponible pour Windows et les applications mobiles sont disponibles pour iPhone, iPad et Android.

L'application Hik-Connect

L'application Hik-Connect est conçue pour coopérer avec **Hikvision** série DVR, NVR et caméras IP prenant en charge la fonction **P2P Cloud**. Il permet la visualisation en direct à distance des caméras, configurez simplement un compte et ajoutez l'appareil à votre compte pour afficher les images en temps réel des caméras à l'échelle mondiale. Il vous permet également de lire des vidéos enregistrées pour rechercher chaque événement important de

votre vie. lorsqu'une alarme de détection de mouvement est déclenchée sur votre appareil. vous pouvez recevoir une **notification immédiate** de Hik- connect. **Hikvision** est le premier fournisseur mondial de produits et solutions de sécurité innovants. **Hikvision** développe des technologies de base pour l'encodage audio et vidéo. le traitement vidéo et le stockage de données associé. ainsi que des technologies d'avenir telles que le **cloud computing**. **le big data et l'apprentissage en profondeur**.



Horloge intelligente Horloge | X0

Adaptateur secteur inclus	C
Alarme(s) sonore(s)	C
Formats audio pris en charge	F A
Bluetooth	C
Version Bluetooth	5
Construit -en haut-parleur(s)	C
Calendrier	C
Écran couleur	C
Produits compatibles	C
Date indication	C
Tension d'entrée CC	5
Profondeur	8
Diagonale d'affichage	1
Affichage résolution	8
Type d'affichage	L
Hauteur	6

Matériau du boîtier	Plastique
Horloge intégrée	Oui
Manuel	Oui
Systemes d'exploitation mobiles pris en charge	Android 10. Android 10.0. Android 4.4. Android 5.0. Android 5.1. Android 6.0. Android 7.0. Android 7.1. Android 7.1.2. Android 8.0. Android 9.0. iOS 10.0. iOS 11.0. iOS 11.4. iOS 12. iOS 13. iOS 14.5. iOS 9.0. iOS 9.1. iOS 9.2. iOS 9.3
Nombre de haut-parleurs intégrés	1
Type de package	Box
Source d'alimentation	Batterie
Couleur du produit	Blanc
Programmable	Oui
Quantité	1
Genre recommandé	Tout genre
Forme	Rectangle
Mécanisme silencieux	Oui
Mise en veille	Oui
Fonction Snooze	Oui
Format de l'heure	12/24h
Gamme de fréquence de transmission	2400
Type	Réveil numérique
Nombre de ports USB 2.0	1
Chargement USB	Oui

Port de chargement USB	Oui
Enregistrement vocal	Oui
Contrôle du volume	Oui
Sons de réveil	Oui
Poids	272
Wi-Fi	Oui
Largeur	113

[Read More](#)

SKU: 6934177723384

Price: 35,57 € HT

Stock: onbackorder

Categories: [Tendance](#)

Product Description

Xiaomi Mi Smart Clock : montre intelligente avec Chromecast et cadre interactif

Mi Smart Clock est une horloge de bureau intelligente qui apporte **une valeur maximale** tout en étant **dans une gamme de prix abordable** pour la plupart des utilisateurs. Mi Smart Clock est fabriquée dans un **design minimaliste universel** : couleur blanche. coins arrondis. pas de détails inutiles. une telle horloge s'intégrera dans n'importe quel espace et ne prendra pas beaucoup de place. même sur une table de chevet. L'horloge a un écran tactile avec une diagonale de **3.97 pouces** et une résolution de **800 x 400 pixels**. **L'affichage a un contraste élevé. est clair et toutes les informations sont affichées dans une grande taille et sont visibles dans toutes les conditions d'éclairage.**

Un ensemble étonnamment large de fonctions différentes

Mi Smart Clock est livré avec l'assistant vocal **Google Assistant**. Il existe également de nombreuses fonctionnalités utiles telles que l'affichage de l'heure, le réveil, grâce à **Chromecast**, vous pouvez écouter de la musique depuis **YouTube Music et Spotify**, visionnez des images de caméras de surveillance en ligne. Une autre nouvelle fonctionnalité est la possibilité d'utiliser la smartwatch comme **un cadre photo interactif**. Enfin, la Mi Smart Clock sert d'appareil pour contrôler d'autres appareils intelligents dans le **système de maison intelligente** de Xiaomi.

Interfaces et fonctions modernes

Ce modèle fonctionne avec **Bluetooth 5.0 BLE et Wi-Fi 2.4 GHz b/g/n**, la quantité de RAM est de **1 Go** et la mémoire intégrée est de **4 Go**. Mi Smart Clock a un haut-parleur intégré et 2 microphones. Il y a aussi des boutons pour contrôler le volume et éteindre l'affichage. Il y a aussi un mode matin : la luminosité de l'écran augmente progressivement et le son du réveil augmente.

HPE Office Connect 1405 5G V3 | Commutateur | 5xRJ45 1000Mb/s



Norme LAN	Gigabit Ethernet 10/100/1000 Mb/s
Nombre de ports LAN	5 x 10/100/1000BaseTX (RJ45)
Gestion	Par navigateur Web
Couche de commutation	2
Type de boîtier	Desktop

[Read More](#)

SKU: 190017030876

Price: 22,26 € HT

Stock: instock

Categories: [Commutateurs PoE](#)

Product Description

Office Connect 1405 5G V3

Le commutateur de bureau Gigabit à 5 ports parfait pour votre bureau ou votre réseau domestique. Ce modèle dispose de 5 ports 10/100/1000 et est alimenté par une alimentation externe.

Facilité d'utilisation

La série de commutateurs HPE OfficeConnect 1405 offre des appareils plug-and-play non gérés. des voyants intuitifs offrent une vue instantanée de l'état. de l'activité. de la vitesse et du fonctionnement en duplex intégral

Connectivité et performances

La série de commutateurs HPE OfficeConnect 1405 avec fonctionnalité Auto-MDIX s'adapte automatiquement aux câbles droits ou croisés sur tous les ports 10/100 et 10/100/1000. prise en charge des paquets Jumbo pour Les ports Gigabit Ethernet offrent des longueurs de trame allant jusqu'à 9216 octets pour augmenter les performances lors du transfert de plus de données.

Qualité de service (QoS)

Les commutateurs HPE OfficeConnect série 1405 prennent en charge IEEE 802. Hiérarchisation standard 1p pour fournir des données aux appareils en fonction de la priorité et du type de trafic. Les commutateurs prennent en charge Ethernet économe en énergie.



HPE Office C Commutate 1000Mb/s

Norme LAN

Nombre de ports L

Gestion

Couche de
commutation

Type de boîtier

[Read More](#)

SKU: 888793416051**Price:** 91,10 € HT**Stock:** onbackorder**Categories:** [Commutateurs PoE](#)

Product Description

HPE Office Connect 1420 24G

Le commutateur gigabit 24 ports le plus économique de HPE. ce modèle dispose de 24 ports 10/100/1000 situés à l'avant de l'appareil. des indicateurs LED pour indiquer le fonctionnement sont également situés à l'avant. L'ensemble est encapsulé dans un rack métallique.

Commutation de couche 2 économique

Les commutateurs de la série HPE OfficeConnect 1420 sont basés sur la technologie Gigabit Ethernet (1GbE) et offrent aux petites entreprises 10 fois plus de performances que Fast Ethernet. Les commutateurs non gérés offrent une solution rentable pour les petites entreprises dans des endroits nécessitant uniquement une commutation de couche 2 de base.

Choix flexible pour répondre aux besoins les plus élémentaires

La série de commutateurs HPE OfficeConnect 1420 HPE comprend neuf modèles avec des performances gigabit et de nombreuses fonctionnalités clés telles que la connectivité PoE+, SFP et 10G. Le 1420-24G-2SFP avec liaison montante SFP est idéal lorsqu'une connexion fibre Gigabit est requise. tandis que le 1420-24G-2SFP+ 10G avec liaison montante SFP+ est dédié là où 10GbE est requis. les modèles Power over Ethernet (PoE+) offrent de meilleures performances lors de l'alimentation des téléphones IP. des points d'accès sans fil ou des caméras de vidéosurveillance sans nécessiter de coûts de câblage supplémentaires. tous les commutateurs HPE les modèles de la série OfficeConnect 1420 sont refroidis passivement pour des environnements de bureau silencieux. Ils peuvent être installés sur un bureau ou dans un rack informatique.

Fonctionnement sans maintenance

Tous les modèles de commutateurs HPE dans la série OfficeConnect 1420 sont des appareils plug-and-play non gérés et ne nécessitent pas d'administration continue. Ils prennent en charge la hiérarchisation IEEE 802.1p pour fournir des données aux appareils en fonction du type de trafic.



HPE Office Connect 1420 24G 2SFP+ | Commutateur | 24xRJ45 1000Mb/s. 2xSFP+

Norme LAN	Gigabit Ethernet 10/100/1000 Mb/s
Nombre de ports LAN	24x [10/100/1000M (RJ45)]
Nombre de ports LAN	2x [10G (SFP+)]
Gestion	Non
Couche de commutation	2
Type de boîtier	Rack (1U)

[Read More](#)

SKU: 888793058329

Price: 174,04 € HT

Stock: instock

Categories: [Commutateurs PoE](#)

Product Description

HPE Office Connect 1420 24G 2SFP+

Le commutateur gigabit 24 ports le plus économique de HPE avec deux ports SFP+ supplémentaires. Ce modèle dispose de 24 ports 10/100/1000 situés à l'avant de l'appareil. Des indicateurs LED pour indiquer l'état de fonctionnement sont également situés à l'avant. L'ensemble est encapsulé dans un rack métallique.

Commutation de couche 2 économique

Les commutateurs de la série HPE OfficeConnect 1420 sont basés sur La technologie Gigabit Ethernet (1GbE) et offre aux petites entreprises 10 fois plus de performances que Fast Ethernet. Les commutateurs non gérés offrent une solution rentable pour les petites entreprises dans des endroits nécessitant uniquement une commutation de couche 2 de base.

Choix flexible pour répondre besoins les plus élémentaires

La série de commutateurs HPE OfficeConnect 1420 HPE comprend neuf modèles avec des performances gigabit et de nombreuses fonctionnalités clés telles que la connectivité PoE+, SFP et 10G. Le 1420-24G-2SFP avec liaison montante SFP est idéal lorsqu'un Gigabit une connexion fibre optique est requise. tandis que le 1420-24G-2SFP+ 10G avec liaison montante SFP+ est dédié là où 10GbE est requis. les modèles Power over Ethernet (PoE+) offrent de meilleures performances lors de l'alimentation de téléphones IP. de points d'accès sans fil ou de caméras de vidéosurveillance sans avoir besoin de coûts de câblage. Tous les modèles de commutateurs HPE de la série OfficeConnect 1420 sont refroidis passivement pour des environnements de bureau silencieux. Ils peuvent être installés sur un bureau ou dans un rack informatique.

Fonctionnement sans maintenance

Tous les modèles de commutateurs HPE de la série OfficeConnect 1420 sont des périphériques plug-and-play non gérés et ne nécessitent pas d'administration continue. Ils prennent en charge la hiérarchisation IEEE 802.1p pour fournir des données aux périphériques en fonction du type de trafic.



HPE Office C
POE+ (124W
24xRJ45 10G

Norme LAN

Nombre de ports L

Nombre de ports P

Gestion

Puissance (W)	124
Couche de commutation	2
Type de boîtier	Rack (1U)

[Read More](#)

SKU: 888793057674

Price: 209,81 € HT

Stock: instock

Categories: [Commutateurs PoE](#)

Product Description

HPE Office Connect 1420 24G POE+ (124W)

Le commutateur gigabit 24 ports le plus économique de HPE. ce modèle dispose de 24 ports 10/100/1000 situés à l'avant de l'appareil. 12 de qui permettent d'alimenter d'autres appareils basés sur la norme PoE+. Des voyants LED pour indiquer l'état de fonctionnement sont également situés à l'avant. L'ensemble est encapsulé dans un rack métallique. Le budget de puissance total est de 124 Watt.

Couche économique 2 commutation

Les commutateurs de la série HPE OfficeConnect 1420 sont basés sur la technologie Gigabit Ethernet (1GbE) et offrent aux petites entreprises 10 fois plus de performances que Fast Ethernet. Les commutateurs non gérés offrent une solution rentable pour les petites entreprises sur place ne nécessitant qu'une commutation de couche 2 de base.

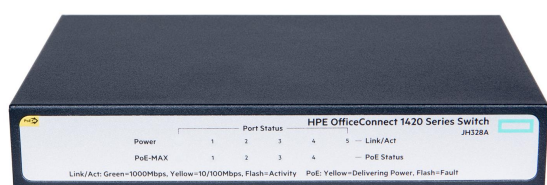
Choix flexible pour répondre à la plupart des besoins de base

La série de commutateurs HPE OfficeConnect 1420 HPE comprend neuf modèles avec des performances gigabit et de nombreuses fonctionnalités clés telles que PoE+. SFP et connectivité 10G. le 1420-24G-2SFP avec liaison montante SFP est idéal lorsqu'une connexion fibre optique Gigabit est requise. tandis que le 1420-24G-2SFP+ 10G avec liaison montante SFP+ est dédié lorsque 10GbE est requis. les modèles Power over Ethernet (PoE+) offrent une plus grande performances lors de l'alimentation de téléphones IP. de points d'accès sans fil ou de caméras de vidéosurveillance sans nécessiter de coûts de câblage supplémentaires. Tous les

modèles de commutateurs HPE de la série OfficeConnect 1420 sont refroidis passivement pour des environnements de bureau silencieux. Ils peuvent être installés sur un bureau ou dans un rack informatique .

Fonctionnement sans maintenance

Tous les modèles de commutateurs HPE de la série OfficeConnect 1420 sont des périphériques plug-and-play non gérés et ne nécessitent pas d'administration continue. Ils prennent en charge la hiérarchisation IEEE 802.1p pour fournir des données aux appareils en fonction du type de trafic.



HPE Office Connect 1420 5G POE+ (32 W) | Commutateur | 5xRJ45 1000Mb/s

Norme LAN	Gigabit Ethernet 10/100/1000 Mb/s
Nombre de ports LAN	5x 10/100/1000BaseTX (RJ45)
Nombre de ports PoE	4x [802.3af/at (1G)]
Gestion	Non
Puissance (W)	32
Couche de commutation	2
Type de boîtier	Rack (1U)

[Read More](#)

SKU: 889296966234

Price: 66,46 € HT

Stock: instock

Categories: [Commutateurs PoE](#)

Product Description

HPE Office Connect 1420 5G PoE+ (32W)

Le commutateur gigabit à 5 ports le plus économique de HPE. ce modèle dispose de 5 ports 10/100/1000 situés à l'arrière de l'appareil. indicateurs LED sont situés à l'avant. Le tout est encapsulé dans un boîtier de bureau en métal. Quatre ports (1 - 4) prennent en charge l'alimentation PoE+ et un budget de puissance total de 32 W.

Commutation de couche 2 économique

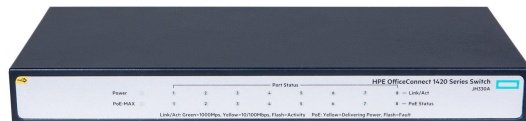
Les commutateurs de la série HPE OfficeConnect 1420 sont basés sur la technologie Gigabit Ethernet (1GbE) et offrent aux petites entreprises des performances 10 fois supérieures à celles de Fast Ethernet. Les commutateurs non gérés offrent une solution économique pour les petites entreprises dans des emplacements ne nécessitant qu'une commutation de couche 2 de base.

Choix flexible pour répondre à la plupart des besoins de base

La série de commutateurs HPE OfficeConnect 1420 HPE comprend neuf modèles avec des performances gigabit et de nombreuses fonctionnalités clés telles que la connectivité PoE+, SFP et 10G. Le 24G-2SFP avec liaison montante SFP est idéal lorsqu'une connexion fibre optique Gigabit est requise. tandis que le 1420-24G-2SFP+ 10G avec liaison montante SFP+ est dédié lorsque 10GbE est requis. les modèles Power over Ethernet (PoE+) offrent de meilleures performances lors de l'alimentation des téléphones IP, sans fil des points d'accès ou des caméras de vidéosurveillance sans nécessiter de coûts de câble supplémentaires. Tous les modèles de commutateurs HPE de la série OfficeConnect 1420 sont refroidis passivement pour des environnements de bureau silencieux. Ils peuvent être installés sur un bureau ou dans un rack informatique.

Fonctionnement sans maintenance

Tous les modèles de commutateurs HPE de la série OfficeConnect 1420 sont des périphériques plug-and-play non gérés et ne nécessitent pas d'administration continue. Ils prennent en charge la hiérarchisation IEEE 802.1p pour fournir des données aux périphériques selon le type de trafic.



HPE Office C
PoE+ (64 W

8xRJ45 1000Mb/s

Norme LAN	Gigabit Ethernet 10/100/1000 Mb/s
Nombre de ports LAN	8x [10/100/1000M (RJ45)]
Nombre de ports PoE	8x [802.3af/at (1G)]
Gestion	Non
Puissance (W)	64
Couche de commutation	2
Type de boîtier	Desktop

[Read More](#)

SKU: 889296966692

Price: 97,86 € HT

Stock: instock

Categories: [Commutateurs PoE](#)

Product Description

HPE Office Connect 1420 8G PoE+ (64W)

Le commutateur gigabit à 8 ports le plus économique de HPE. ce modèle dispose de 8 ports 10/100/1000 situés à l'arrière de l'appareil. indicateurs LED sont situés à l'avant. L'ensemble est encapsulé dans un boîtier de bureau en métal. Les 8 ports prennent en charge l'alimentation PoE+ et le budget d'alimentation total est de 64 W.

Commutation de couche 2 économique

Le HPE Les commutateurs de la série OfficeConnect 1420 sont basés sur la technologie Gigabit Ethernet (1GbE) et offrent aux petites entreprises des performances 10 fois supérieures à celles de Fast Ethernet. Les commutateurs non gérés offrent une solution rentable pour les petites entreprises dans des endroits nécessitant uniquement une commutation de couche 2 de base.

Choix flexible pour répondre à la plupart des besoins de base

La série de commutateurs HPE OfficeConnect 1420 HPE comprend neuf modèles avec des performances gigabit et de nombreuses fonctionnalités clés telles que la connectivité PoE+, SFP et 10G. Le 1420-24G-2SFP avec la liaison montante SFP est idéale lorsqu'une connexion fibre optique Gigabit est requise, tandis que le 1420-24G-2SFP+ 10G avec liaison montante SFP+ est dédié là où 10GbE est requis. Les modèles Power over Ethernet (PoE+) offrent de meilleures performances lors de l'alimentation des téléphones IP, des points d'accès sans fil ou de la vidéo des caméras de surveillance sans nécessiter de coûts de câblage supplémentaires. Tous les modèles de commutateurs HPE de la série OfficeConnect 1420 sont refroidis passivement pour des environnements de bureau silencieux. Ils peuvent être installés sur un bureau ou dans un rack informatique.

Sans maintenance opération

Tous les modèles de commutateurs HPE de la série OfficeConnect 1420 sont des appareils plug-and-play non gérés et ne nécessitent pas d'administration continue. Ils prennent en charge la hiérarchisation IEEE 802.1p pour fournir des données aux appareils en fonction du type de trafic.



Huawei | Câble d'alimentation | dédié pour OLT MA5800-X7/X15/X17 (48V/M6). 3m

[Read More](#)

SKU:

Price: 27,87 € HT

Stock: instock

Categories: [Câbles d'alimentation](#)

Product Description



Huawei 03020JFB SmartAX MA5600

Condition : Remis à neuf

[Read More](#)

SKU: H568ADGG2

Price:

Stock: instock

Categories: [Huawei](#), [reconditionés](#), [Switches](#)

Product Description



Huawei EG8141A5 APC | Ontario | Wi-Fi. 1x GPON. 1x RJ45 1000Mb/s. 3x RJ45 100Mb/s. 1x RJ11. 1x USB

Nombre de ports LAN 1x 10/100/1000BaseTX (RJ45)

Nombre de ports LAN 3x 10/100BaseTX (RJ45)

Norme PON GPON

USB port 1x USB

Ports VoIP 1x POTS

[Read More](#)

SKU:

Price: 23,34 € HT

Stock: instock

Categories: [GPON](#)

Product Description

HUAWEI EG8141A5 APC

HUAWEI EG8141A5 APC Le terminal réseau optique est équipé d'une interface GPON et d'un routeur intégré avec 1 **port Gigabit Ethernet. 3 ports Fast Ethernet.** Connecteur RJ-11 pour POTS et **WiFi 2.4 GHz.** Il dispose également d'un port USB. Intelligent ONT EchoLife EG8141A5 est une excellente solution pour la maison ou les petites entreprises. fournissant un ensemble de services à un très bon prix.

Des solutions simples EchoLife EG8141A5 de Huawei

ONT/ONU EG8141A5 est une proposition budgétaire qui offre tous les services nécessaires aujourd'hui. Il permet d'obtenir un accès stable à Internet haut débit. offrant des transferts de données rapides. le streaming vidéo HD et la VoIP. La configuration intuitive permet d'utiliser l'appareil pour les **services triple play - Internet. TV et téléphone.** Options de gestion riches compatibles avec les normes actuelles permettent au FAI d'adapter l'appareil au réseau spécifique.

Technologie optimale pour la plupart des besoins

En utilisant **IEEE 802.11 b/g/n 2x2 MIMO** dans **Huawei EG8141A5 ONT.** la capacité de transmission sans fil peut aller jusqu'à 300 Mbps. ce qui répond à la plupart des besoins réels des utilisateurs. La portée devient optimale avec Smart WiFi. L'appareil est économique en termes de consommation électrique. maximum 7.5 watts.



**Huawei ETP48100-B1-100A |
Alimentation | 100-240V à 48V-
53V DC. max 100A avec PMU11A**

[Read More](#)

SKU:

Price: 337,43 € HT

Stock: instock

Categories: [alimentation OLT](#)

Product Description

Systeme d'alimentation CC

Huawei ETP48100-B1-100A est un convertisseur AC/DC modulaire avec jusqu'à 4 **entrées d'alimentation**. chacune avec MAX 25 A. Il est capable de convertir **220 V / 110 V AC en -48 V DC**. L'appareil dispose de deux R850G2. ce qui rend sa puissance de sortie totale pouvant être de 100 A. Huawei ETP48100-B1-100A dispose de nombreuses protections. donc les redresseurs présentent un rendement très élevé.

CONVERTISSEUR D'ALIMENTATION HUAWEI ETP48100-B1 EN ARMOIRE POUR OLT TURN 100V-240V À 48V-53V. MAX 100A AVEC PMU11A

- Entrée large plage de tension (100 V à 240 V)
- Large plage de températures de fonctionnement (de -40 °C à +75 °C)
- Blocs redresseurs remplaçables à chaud pour une installation et une maintenance faciles
- Conception compacte. économise de l'espace et des coûts d'emballage
- Le haut rendement du chargeur (> 96 %) permet d'économiser de l'électricité
- Prise en charge de la surveillance de la température ambiante

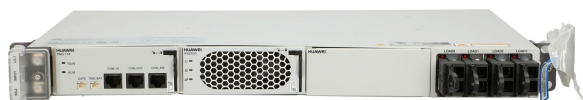
Fonctionnalité moderne

Le **Huawei ETP48100-B1-100A** a une large tension d'entrée plage de **100V - 240V**. En outre. il dispose également d'une large **plage de température de fonctionnement de -40°C à 75°C**. pour que vous puissiez l'utiliser dans presque toutes les conditions . La facilité d'installation et de maintenance est conditionnée par la possibilité d'échange à chaud des blocs redresseurs. La conception de l'appareil est très polyvalente et a une large gamme d'applications. de plus il est très bien pensé. ce qui garantit **un gain de place. L'appareil se caractérise également par une efficacité remarquable du redresseur (> 96%). ce qui permet d'économiser de l'électricité de manière écologique. De plus. Huawei ETP48100-B1-100A prend en charge la surveillance de la température ambiante.**

L'ETP48100-B1 est conçu pour convertir le secteur public **220V** en **-48V tension constante**. la possibilité d'utiliser deux alimentations internes fournit jusqu'à **100A de courant de sortie -48V**. toutes les unités fonctionnelles ont une taille standard de **1U** et peuvent être installées dans un rack ou une armoire **19"**.

Caractéristiques principales

- Large plage de tension d'entrée (100 V à 240 V)
- Large plage de températures de fonctionnement (de -40 °C à +75 °C)
- Blocs redresseurs remplaçables à chaud pour une installation et une maintenance faciles
- La conception standard est idéale pour une variété de applications
- Conception compacte. économise de l'espace et des coûts d'emballage
- Le haut rendement du chargeur (> 96 %) permet d'économiser de l'électricité
- Prise en charge de la surveillance de la température ambiante



Huawei ETP48100-B1-50A | Alimentation | 100-240V à 48V DC. max 50A avec PMU11A

[Read More](#)

SKU: 5903148915296

Price: 276,11 € HT

Stock: instock

Categories: [alimentation OLT](#)

Product Description

Huawei ETP48100-B1-50A Convertisseur AC/DC modulaire 1U. 48V. 1x50a.

Huawei ETP48100-B1-50A est un convertisseur AC/DC modulaire avec autant de comme 4 **entrées d'alimentation**. chacune avec MAX 25 A. Il est capable de convertir **l'alimentation 220 V / 110 V AC en -48 V DC**. L'appareil dispose de deux modules R850G2. ce qui porte sa puissance de sortie totale jusqu'à 100 A. Huawei ETP48100-B1-50A dispose de nombreuses protections. de sorte que les redresseurs affichent un rendement très élevé.

Fonctionnalité moderne

Le Huawei ETP48100-B1-50A a une large plage de tension d'entrée de **100V - 240V**. En outre.

il dispose également d'une large **plage de température de fonctionnement de -40°C à 75°C**. ce qui le rend adapté à une utilisation dans presque toutes les conditions. L'installation et la maintenance faciles sont facilitées par la possibilité de remplacer à chaud les blocs redresseurs. La conception de l'appareil est très polyvalente et a une large gamme d'applications. en outre. il est très bien pensé et garantit **un gain de place**. L'appareil se caractérise également par une efficacité remarquable du redresseur (>96%), qui permet d'économiser de l'électricité de manière écologique. De plus. le Huawei ETP48100-B1-50A prend en charge la **surveillance de la température ambiante**. **Le ETP48100-B1** est conçu pour convertir **220V** réseau public à **-48V** tension constante. La possibilité d'utiliser deux alimentations internes fournit **jusqu'à 100A** courant de sortie de -48V tout fonctionnel les unités ont une taille standard de 1U et peuvent être installées dans un rack ou une armoire de 19".

Caractéristiques principales

- Large plage de tension d'entrée (100 V à 240 V)
- Large plage de températures de fonctionnement (de -40 °C à +75 °C)
- Blocs redresseurs remplaçables à chaud pour une installation et une maintenance faciles
- La conception standard est idéal pour une variété d'applications
- Conception compacte. économise de l'espace et des coûts d'emballage
- Le haut rendement du chargeur (> 96 %) permet d'économiser de l'électricité
- Prise en charge de surveillance de la température ambiante



Huawei ETP4830-A1 | Alimentation | 48V. 15A. avec module SMU01C

[Read More](#)

SKU:

Price: 405,38 € HT

Stock: instock

Categories: [alimentation OLT](#)

Product Description

Alimentation ETP4830-A1 avec module SMU01C

ETP4830-A1 convertit d'une entrée 220 V ou 110 V à deux fils en sortie stabilisée **-48 V DC**. la configuration avec une sortie **48 V / 15 A** est également possible. Toutes les unités fonctionnelles ont une conception standard de taille 1 U. L'alimentation **ETP4830-A1** peut être intégrée dans une conception 1U standard. un rack ou une armoire de 19 pouces ou d'autres scénarios. Le système peut fournir d'excellentes performances. telles que comme la gestion intelligente de la batterie. la surveillance à distance. etc.



Huawei ETP4830-A1 | Alimentation | 48V. 30A. avec module SMU01B. R4815N1

[Read More](#)

SKU:

Price: 514,53 € HT

Stock: instock

Categories: [alimentation OLT](#)

Product Description

Alimentation Huawei ETP4830-A1 avec module SMU01B

L'alimentation Huawei ETP4830-A1 est une alimentation de télécommunication. qui est utilisée pour alimenter les appareils électriques en toute sécurité et en continu sans aucune interruption en cas de une panne de courant secteur.

Avec le système d'alimentation CA/CC intégré. **Huawei ETP4830-A1** atteint une efficacité énergétique élevée. tandis que le module **SMU01B** intégré garantit une large plage de tension de sortie AC et une gestion intelligente. Le bloc d'alimentation de télécommunication est conçu pour être installé dans des armoires **19 racks**

Module SMU01B

Le module embarqué SMU01B de HUAWEI vous permet de **gérer et surveiller votre système d'alimentation télécom**. Le module est équipé d'un écran LCD qui permet l'interaction homme-machine.

Le système est conçu pour répondre à des exigences de fiabilité élevées.



Huawei ETP4830-A1 | Alimentation | 48V. 30A. avec module SMU01C

[Read More](#)

SKU:

Price: 492,66 € HT

Stock: instock

Categories: [alimentation OLT](#)

Product Description

Alimentation Huawei ETP4830-A1 avec module SMU01C

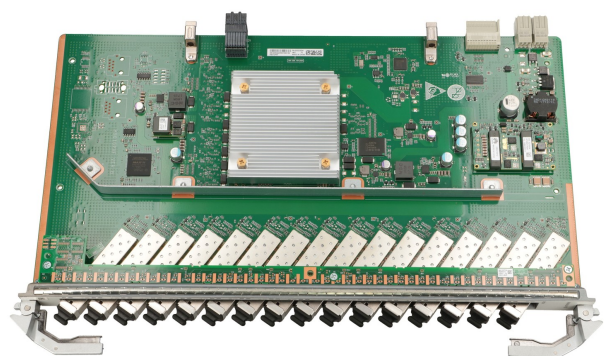
Il s'agit d'un système d'alimentation de télécommunication. utilisé pour l'alimentation sûre et ininterrompue d'autres appareils électriques en cas de panne de courant. **Huawei ETP4830-A1** dispose d'un système d'alimentation AC/DC intégré. grâce auquel il atteint une efficacité énergétique élevée. Le système d'alimentation dispose d'un module **SMU01C** intégré. qui permet une gestion intelligente et une large plage de tension de sortie AC. L'appareil est conçu pour être installé dans des racks ou des armoires **19"**.

Module SMU01C

Le système d'alimentation dispose d'un module SMU01C intégré. qui permet **la surveillance et la gestion du système d'alimentation électrique**. Le module dispose d'un écran LCD intégré. qui est équipé d'une unité d'interaction homme-machine. Le système est conçu pour répondre aux exigences de haute fiabilité.

Caractéristiques du Huawei ETP4830-A1 :

- Large plage de tension d'entrée 85 - 300 V AC.
- Large plage de température du redresseur de -40°C à 75°C.
- Échangeable à chaud.
- Construction standard design. réglage d'installation 19/21 pouces.
- Design compact (seulement 1U de hauteur) pour économiser de l'espace pour l'utilisateur.
- Gestion intelligente de la batterie pour prolonger la durée de vie de la batterie.



Huawei GPHF C+ | Carte GPON | dédié pour MA5800 OLT

[Read More](#)

SKU:

Price: 2222,75 € HT

Stock: instock

Categories: [Cartes et unités de base](#)

Product Description

Huawei H901GPHF

Huawei H901GPHF est une carte d'interface Huawei NG OLT GPON à 16 ports. permettant d'accéder au **service GPON avec ONT**. GPHF avec inserts (liaison descendante 2.5 Gb/s et liaison montante 1.25 Gb/s). GPHF peut obtenir un accès maximal à 2048 abonnements. La carte dispose d'un arrêt manuel des ports PON inactifs. évitant ainsi le gaspillage d'énergie. La carte utilise Technologie à 4 niveaux **HQoS** (Qualité de Service Hiérarchique). et trames **9216 jumbo**. ce qui affecte considérablement le confort d'utilisation.

Le H901GPHF prend en charge la fonctions et spécifications suivantes :

-16 ports SFP GPON

-Coefficient de partage maximum 1 : 128

- Modules optiques unidirectionnels bidirectionnels classe B+/C+/C ++
- Détection de l'indicateur d'intensité du signal reçu (RSSI) et contrôle de la transmission du signal du module optique
- Mise en forme du trafic basée sur l'ONU
- **Lecture de la température et alarme de température élevée**
- Arrêt automatique pour températures élevées
- Correction des défauts haut et bas (FEC)
- Protection B/type C.
- Réseaux L3VPN et D-CCAP
- Portée de transmission maximale 20 km
- **ONU faussement détectée**
- Budget de puissance optique du port GPON
- B + classe B + module optique avec budget de puissance de 28.5 dB (utilisé dans la plupart des cas)
- C+ classe C + Module optique avec un budget de 32 dB (utilisé pour les transmissions longue distance)
- Module optique de classe C++ avec un budget de 35 dB (utilisé pour les transmissions longue distance)

Huawei H805GPFD | Carte GPON | 16x GPON. 2.5G SFP C+

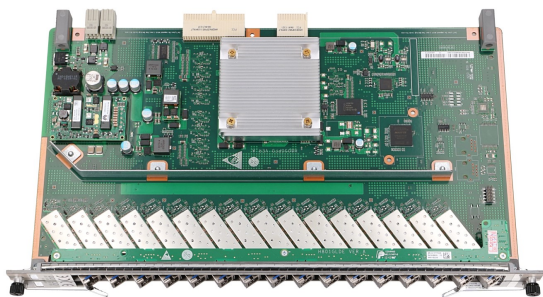
[Read More](#)

SKU:

Price: 1334,01 € HT

Stock: instock

Categories: [Cartes et unités de base](#)



Product Description

Huawei H805GPFD

H805GPFD est une carte d'interface **GPON OLT** à 16 ports qui fonctionne avec l'unité de réseau optique (ONU) pour fournir un service d'accès GPON. la carte a une haute densité et faible consommation d'énergie. prenant en charge l'accès à **2048 utilisateurs**. La carte est très fiable. grâce à la sécurité au niveau de la puce de type B (un et deux côtés) et à la sécurité de

type C (un et deux positions). **H805GPFD** donne accès à des services HQoS à haute valeur ajoutée à 4 niveaux. augmentant le confort d'utilisation et 9216 trames jumbo. améliorant considérablement les performances de transmission Affiche les canaux de signal de contrôle Affiche le signal de service canaux Affiche le module de contrôle qui charge le logiciel de la carte et le contrôle et le gère Affiche les modules de service à travers lesquels les signaux de service sont aller
