



Fimi X8 Mini | Hélices | Noir, Ensemble complet, pour Fimi X8 Mini

[Read More](#)

SKU: 6971276070377

Price: 18,14 € HT

Stock: instock

Categories: [Drone](#)

Product Description

Jeu d'hélices Fimi pour X8 MINI Un ensemble de huit hélices en plastique. La conception légère n'alourdit pas le drone pendant le vol. Ce qui est le plus important - une installation rapide et facile. Un bon équilibre offre une bonne contrôlabilité pendant le vol. Dédié au drone FIMI X8 MINI

Flux d'air Optix S-QOTKSdD 2J | Câble à fibre optique | G.657A2. 800N



[Read More](#)

SKU:

Price: 0,14 € HT

Stock: instock

Categories: [Câbles fibre optique](#)

Product Description



Gamme de commutateurs Cisco Catalyst 3750-X StackPower 30 cm 37-1122-01

Condition : Remis à neuf

[Read More](#)

SKU: CAB-SPWR-30CM

Price:

Stock: instock

Categories: [reconditionés](#)

Product Description



GD-2 - Pilote de passerelle CPU Alcatel-Lucent OmniPCX OXO - OXE

Condition : Remis à neuf

[Read More](#)

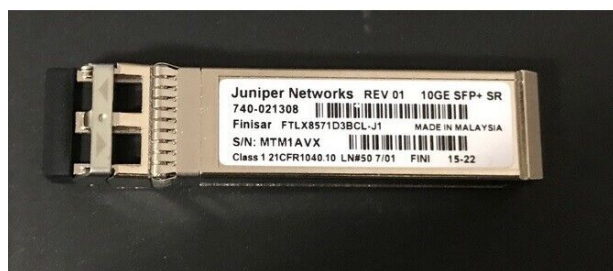
SKU: 3EH73048BC

Price:

Stock: instock

Categories: [reconditionés](#)

Product Description



GENÉVRIER SR 740-011

Condition : Remis à

[Read More](#)

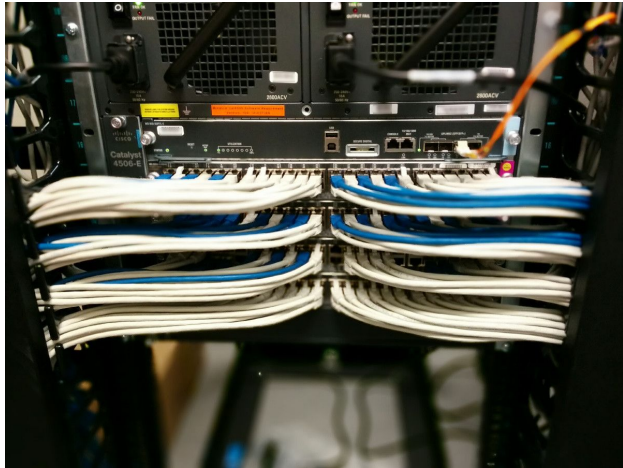
SKU: SFP-OC12-SR

Price:

Stock: instock

Categories: [reconditionés](#)

Product Description



GESTION DES CÂBLES CISCO

Condition : Remis à neuf

[Read More](#)

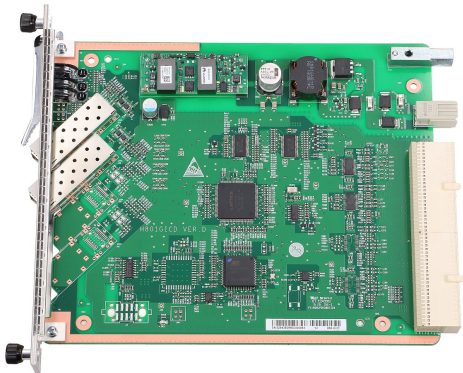
SKU: 700-05613-01

Price:

Stock: instock

Categories: [Accessoires réseau](#), [CISCO](#), [reconditionés](#)

Product Description



GICF Huawei | Carte de liaison montante OLT | 2 x 1.25GE

[Read More](#)

SKU:

Price: 57,95 € HT

Stock: instock

Categories: [Cartes et unités de base](#)

Product Description

Huawei GICF

Huawei GICF est une carte à 2 ports de l'interface optique de liaison montante GE pour le système Huawei Ma5683T. MA5680T. MA5608T OLT. la carte offre des ports optiques en amont ou en cascade . qui sont équipés par défaut de deux SFP monomodes 1310nm. 10km.

Le principe de base du H801GICF :

Le module de contrôle charge le logiciel de la carte. contrôle le fonctionnement du logiciel et gère l'ensemble de la carte.

Le module de conversion prend en charge la transmission transparente des données.

Le module d'alimentation alimente les autres modules fonctionnels de la carte.



Gigaeter Duo Box 13 MMCX | Antenne Wi-Fi | MMCX. 13dBi

Fréquence d'antenne	5 GHz
Type d'antenne	Directionnelle
Gain d'énergie	10dBi - 20dBi
Application	Extérieur
Compatible avec la marque	Mikrotik
Type de connecteur	2x MMCX
Largeur du faisceau horizontal	33 °
Polarisation	Double polarisation (horizontale et verticale)
Isolation port à port	>30 dB
Largeur du faisceau vertical	33°
VSWR	1.5:1

[Read More](#)

SKU:

Price: 41,02 € HT

Stock: instock

Categories: [Antennes Wi-Fi](#)

Product Description

GIGAETER DUO BOX 13 MMCX

L'**antenne directionnelle à double polarisation avec un gain de 10-20dBi**, avec un boîtier en aluminium intégré, permet aux **Routerboard Series 411, 433 et 711** à monter à l'intérieur. Il est conçu pour établir des liaisons doubles ou 2x2 MIMO au standard 802.11n sur de courtes distances. Il a des pigtails intégrés terminés par un connecteur MMCX. Le port LAN est dirigé vers l'extérieur avec un trou étanche dont le diamètre permet l'insertion d'une prise RJ45 sans retirer le boîtier. L'antenne a une très large plage de fonctionnement contenant **de 4.9 à 6 GHz**.

Boîtier en aluminium hermétique

Le **réseau de radiateurs à la pointe de la technologie** de l'antenne est fabriqué à l'aide de la technologie microruban et est pris en sandwich entre un écran en aluminium et un écran en matériau hautement durable et à faible atténuation Plastique ABS. Cela protège l'antenne des effets des conditions atmosphériques, protège l'appareil des effets du rayonnement électromagnétique d'autres appareils et garantit la durabilité et les paramètres inchangés pendant le fonctionnement.



Gigaeter Duo Wi-Fi | 16dB

Fréquence d'antenne

Type d'antenne

Gain d'énergie

Application

Compatible avec la
marque

Type de connecteur

Rapport avant/arrière

Largeur du faisceau
horizontal

Type MIMO

Polarisation	Double polarisation (horizontale et verticale)
Isolation port à port	>30 dB
Largeur du faisceau vertical	33°
VSWR	1.5:1

[Read More](#)

SKU:

Price: 44,36 € HT

Stock: onbackorder

Categories: [Antennes Wi-Fi](#)

Product Description

GIGAETER DUO BOX 16

L'**antenne directionnelle à double polarisation** avec **gain de 16dBi**. avec un boîtier en aluminium intégré. permet **la série Routerboard 411. 433. 911 et 912** à monter à l'intérieur. Il est conçu pour établir des liaisons doubles ou 2x2 MIMO au standard 802.11n sur des distances moyennes. Il dispose de pigtaills intégrés terminés par un connecteur MMCX. Le LAN Le port est sorti avec un trou étanche dont le diamètre permet l'insertion d'une prise RJ45 sans retirer le boîtier. L'antenne a une très large plage de fonctionnement contenant **de 4.9 à 6 GHz**. /p>

Boîtier en aluminium hermétique

Le **réseau de radiateurs à la pointe de la technologie** de l'antenne est fabriqué à l'aide de la technologie microstrip et est pris en sandwich entre un écran en aluminium et un blindage en plastique ABS très résistant et à faible atténuation. Cela protège l'antenne des effets des conditions atmosphériques. protège l'appareil des effets du rayonnement électromagnétique d'autres appareils et garantit la durabilité et des paramètres inchangés pendant le fonctionnement.



Gigaeter Duo Box 19 MMCX | Antenne WiFi | MMCX. large bande. 19dBi

Fréquence d'antenne	5 GHz
Fréquence d'antenne	4.9-6 GHz /td>
Fréquence d'antenne	6 GHz
Type d'antenne	Directionnelle
Gain d'énergie	10dBi - 20dBi
Application	Extérieur
Compatible avec la marque	Mikrotik
Type de connecteur	2x MMCX
Rapport avant/arrière	30 dB
Largeur du faisceau horizontal	18 °
Type MIMO	2x2
Polarisation	Double polarisation (horizontal et vertical)
Isolation port à port	>37 dB
Largeur du faisceau vertical	18°
ROS	1.5:1

[Read More](#)

SKU:

Price: 50,80 € HT

Stock: onbackorder

Categories: [Antennes Wi-Fi](#)

Product Description

GIGAETER DUO BOX 19 MMCX WIDEBAND

L'**antenne directionnelle à double polarisation** avec un **gain de 19dBi** . avec un boîtier en aluminium intégré. permet de monter à l'intérieur des appareils **Routerboard Series 411. 433 et 711**. Il est conçu pour établir des liaisons doubles ou 2x2 MIMO 802.11n standard sur de courtes distances. Il a des pigtaills intégrés se termine par un connecteur MMCX. Le port LAN est sorti avec un trou étanche dont le diamètre permet l'insertion d'une prise RJ45 sans retirer le boîtier. L'antenne a une plage de fonctionnement très large allant de 4.9 à 6 GHz.

Boîtier hermétique en aluminium

Le **réseau de radiateurs de pointe** de l'antenne est fabriqué à l'aide de la technologie microstrip et est pris en sandwich entre un écran en aluminium et un blindage en plastique ABS très résistant et à faible atténuation. Cela protège l'antenne des effets des conditions atmosphériques. protège l'appareil des effets du rayonnement électromagnétique d'autres appareils et garantit la durabilité et des paramètres invariants pendant le fonctionnement.



Green Cell INV03DE | Convertisseur de tension de voiture | 12V, 500W

[Read More](#)

SKU: 5902719422225

Price: 34,68 € HT

Stock: instock

Categories: [Onduleurs](#), [Onduleurs de voiture](#)

Product Description

Convertisseur Green Cell Tension 12V à 230V, 500W/1000W Sinusoïdal modifié Le convertisseur de tension Green Cell 12V avec des modifications sinusoïdales, a une courbe de tension de sortie rectangulaire, souvent appelée *ro* également approchée. Cela signifie qu'il est approximatif de l'évolution de la tension dans une prise de courant, contrairement aux appareils à onde sinusoïdale pure. L'avantage de ce type de solution est le poids réduit de l'onduleur ainsi que le coût d'achat, en raison de l'absence de besoin de solutions système complexes. L'onduleur permet d'alimenter des appareils électriques dans des endroits où l'on n'a pas accès à une prise électrique. Pour son fonctionnement, il nécessite une source d'alimentation sous la forme d'une batterie rechargeable ou d'un raccordement à une prise ou à

une prise allume-cigare de voiture. **Remarque** : pour les prises allume-cigare de voiture, il existe une limite de puissance, généralement à 150 W. Avant de connecter votre appareil à l'onduleur, vérifiez sa puissance. Pour obtenir plus de puissance, utilisez les câbles de connexion de batterie inclus.



Groove MikroTik RBGroove52 1x RJ45 100

Norme LAN

Vitesse de transmission
maximale

Nombre de ports LAN

Fréquence de fonction

Fréquence de fonction

IEEE 802.11a

Normes de réseau

Normes de réseau

Normes de réseau

2.4 GHz

5 GHz

Adaptateur CA incl

Tension d'entrée C

Processeur intégré

Fréquence CPU

Profondeur

Type d'appareil

Ports Ethernet LAN

Débits de données
</td>

Hauteur

Interne	
Mémoire interne	64
Indicateurs LED	Oui
Kit de montage	Oui
Consommation électrique (max)	4.56
Power over Ethernet (PoE)	Oui
Couleur du produit	Gris
Mémoire RAM	64 Mo
Bouton de réinitialisation	Oui
Type d'alimentation de l'appareil	PoE passif
Poids	193
Largeur	177

[Read More](#)

SKU: 4752224001375

Price: 50,97 € HT

Stock: onbackorder

Categories: [Périphériques clients CPE](#)

Product Description

Périphérique client MikroTik Groove 52

MikroTik RBGroove52HPn est le plus petit modèle de la série extérieure - un routeur sans fil entièrement fonctionnel alimenté par le micrologiciel MikroTik. L'appareil avec une licence RouterOS de niveau 3. Résistant aux intempéries, durable et prêt à l'emploi. Il dispose d'un port Ethernet 10/100 avec prise en charge PoE et radio sans fil intégrée. MikroTik routerboard groove a52hpn (périphériques client cpe) avec LED. mémoire de trame appropriée. 1x port Ethernet rj45. nv technologie tdma. Si vous souhaitez que vos réseaux sans fil fonctionnent parfaitement, choisissez microtik routerboard groove (ac rbgrooveg52hpacn). Nous serons heureux de vous aider à choisir votre équipement réseau et de vous fournir un support technique. Posez une question - nous sommes à votre disposition. La composition de l'ensemble est : MikroTik Groove 52. alimentation, répartiteur et pince.

Caractéristiques :

Caractéristiques :

- Puissance d'émission 27 dBm (500 mW)
- Protocole Nv2 TDMA
- Antenne omnidirectionnelle incluse avec gain de 6 dBi

Technologie Nv2 TDMA

Grâce à la technologie Nv2 TDMA, un débit total jusqu'à 125Mbits est possible ! Il dispose d'un connecteur N-mâle intégré (gain nmâle élevé) et de points de montage sur mât, vous pouvez donc le connecter directement à l'antenne ou utiliser un câble d'antenne standard. Les indicateurs LED facilitent l'installation et l'alignement.



HALNy HL-1 ONT B+ SC/ 1000Mb/s. n routeur/NA7

Vitesse de transmission
fil maximale

Nombre de ports LAN

Norme PON

Normes de réseau

Port USB

Ports VoIP

[Read More](#)

SKU: 59031489196

Price: 28,17 € HT

Stock: onbackorde

Categories: [GPON](#)

Product Description

HALNY Networks

HALNy Networks est un producteur polonais de solutions de télécommunications innovantes ! La principale gamme de produits est basée sur des **terminaux clients** (ONT/ONU) ainsi que des **routeurs sans fil**.

Dans le portefeuille HALNy Networks, nous trouverons principalement des solutions permettant aux FAI de fournir des services **Internet multigigabit. (IPTV) TV** et **audio-vidéo** en très bonne qualité.

HALNy HL-1GE GPON ONT

HL-1GE HL-1GE GPON est un **ONU/ONT** à port unique conçu pour les réseaux de type **FTTH** (Fiber to The Home).

Le produit fonctionne en technologie **GPON** et est conforme aux normes ITU-T en vigueur.

Modes de fonctionnement HL-1GE GPON

p>**HALNy HL-1GE GPON** est équipé d'un port **gigabit RJ45** et d'un port **optique SC/APC B+**. Le fabricant a pris soin d'inclure modes de fonctionnement polyvalents. ONT/ONU par HALNy peut fonctionner à la fois comme un **pont (SFU)** typique et comme un **routeur (HGU)** avec **NAT** fonction. Grâce à cela, l'appareil est parfaitement adapté à pratiquement toutes les variantes de réseaux FTTH.

Fonctionnalité

HALNy HL-1GE utiliser une fibre optique (monomode) pour les services à large bande. l'interface **PON** est compatible avec **ITU-T G.984.5** donc ONT fournit **2.5Gb/s en aval et 1.25 Gb/s en amont. l'interface LAN fournit un service Gigabit.**

Tous **HALNy** les appareils ont toutes les fonctionnalités de la deuxième couche par défaut (**Couche 2**).

ONT **HL-1GE** a également avancé L2 **VLAN**. L2 **QoS**. Multicast **IGMP** et fonctions routeur (**HGU**

) et **NAT**.

Compatibilité avec autres opérateurs

HALNy est spécialisé dans les projets très rentables et travaille en étroite collaboration avec des prestataires. Tout cela dans le but d'améliorer la rentabilité des opérations. grâce à une large gamme de produits standards.

Il est extrêmement important que **les appareils HALLY soient compatibles avec d'autres sociétés**. ce qui rend la solution très polyvalente.

Liste des appareils compatibles (GPON OLT)

Liste des appareils compatibles (GPON OLT)

- ZTE C320 / C220
 - Huawei MA56XX. MA5683T. MA5800
 - Nokia (Alcatel-Lucent) ISAM FX-4
 - Zyxel OLT1408. IES 4204
 - Ubiquoss U9016B
 - Raisecom ISCOM6800
 - Fiberhome AN5116-06B
 - Cisco / Altice ME4601
 - Ericsson EDA1500
 - Dasan V5816. V5808. V8102. V8106. V5824G. V8240. V5812G
-



Haut-parleur Xiaomi Mi 1 parleur port IPX7. TWS.

Connecteur 3.5 mm

Tension d'entrée de

l'adaptateur secteur

Canaux de sortie a

Entrée AUX

Capacité de la batt

Autonomie de la ba

Temps de recharge

batterie

Technologie de la b

Type de batterie

Tension de la batte

Bluetooth

Gamme Bluetooth

Version Bluetooth

Microphone intégré

Câbles inclus

Lecteur de carte in

Couleur

Technologie de cor

Profondeur

Radio FM

Non

Plage de fréquence

Code du système h

(SH)

Hauteur

Impédance	4
Code de protection internationale (IP)	IPX7
Nombre d'intervenants	2
Interrupteur marche/arrêt	Oui
Couleur du produit	Bleu
Type de produit	Haut-parleur portable stéréo
Caractéristiques de protection	Étanche
Quantité par paquet	1
Utilisation recommandée	Universel
Puissance nominale RMS	16
Rapport signal/bruit (SNR)	70
Puissance RMS des haut-parleurs	16
Contrôle du volume	Boutons
Wi-Fi	Non
Largeur	213

[Read More](#)

SKU: 6971408153473

Price: 34,15 € HT

Stock: instock

Categories: [Haut-parleurs sans fil](#)

Product Description

Microphone intégré de haute qualité sonore

Le **haut-parleur Bluetooth portable Xiaomi Mi 16W** offre un son de haute qualité. avec **deux diaphragmes de 5.7 cm offrant 16W de puissance. Un avantage supplémentaire est le microphone intégré pour les conversations.**

Dispose d'un haut-parleur Bluetooth portable Xiaomi Mi 16W

Caractéristiques Xiaomi Mi Portable Bluetooth Speaker 16W

- Haute qualité sonore
- Deux haut-parleurs peuvent être connectés pour un son stéréo
- Longue durée de travail jusqu'à 13 heures
- Étanchéité IPX7
- Microphone intégré

GRP - une combinaison de deux haut-parleurs pour un son stéréo

Pour profiter de la meilleure qualité sonore, ce modèle dispose d'une **fonction GRP**, qui vous permet de connecter deux Bluetooth **Xiaomi Mi Portable Bluetooth Speaker 16W** pour profiter **son stéréo**.

Bluetooth 5.0. batterie certifiée IPX7 et durable

Ce modèle vous permet de le connecter via **Bluetooth 5.0**. De plus, **Mi Portable Bluetooth Speaker est certifié IPX7**. La capacité élevée de la batterie de 2600mAh vous permet **de profiter de la meilleure qualité sonore pour jusqu'à 13 heures d'utilisation**.



Haut-parleur Xiaomi Mi 1 parleur port IPX7. TWS.

Tension d'entrée de secteur

Canaux de sortie a

Entrée AUX

Capacité de la batt

Autonomie de la ba

Temps de recharge
batterie

Technologie de bat

Type de batterie.
intégrée 5.0

Tension de la batte

Bluetooth

Gamme Bluetooth

Version Bluetooth

Microphone intégré

Câbles inclus

Lecteur de carte in

Couleur

Noir

Technologie de cor

Profondeur

Radio FM

Gamme de fréquen

Mode mains libres

Code du système h
(HS)

Hauteur

Impédance	4
Code de protection internationale (IP)	IPX7
Nombre d'intervenants	2
Interrupteur marche/arrêt	Oui
Couleur du produit	Noir
Type de produit	Haut-parleur portable stéréo
Caractéristiques de protection	Étanche
Guide de démarrage rapide	Oui
Utilisation recommandée	Universel
Puissance nominale RMS	16
Rapport signal/bruit (SNR)	70
Contrôle du volume	Boutons
Étanchéité à	7
Wi-Fi	Non
Largeur	213

[Read More](#)

SKU: 6971408153459

Price: 34,15 € HT

Stock: instock

Categories: [Haut-parleurs sans fil](#)

Product Description

Microphone intégré de haute qualité sonore

Le **haut-parleur Bluetooth portable Xiaomi Mi 16W** offre un son de haute qualité. avec **deux diaphragmes de 5.7 cm offrant 16W de puissance. Un avantage supplémentaire est le microphone intégré pour les conversations.**

Dispose d'un haut-parleur Bluetooth portable Xiaomi Mi 16W

Caractéristiques Xiaomi Mi Portable Bluetooth Speaker 16W

- Haute qualité sonore
- Deux haut-parleurs peuvent être connectés pour un son stéréo
- Longue durée de travail jusqu'à 13 heures
- Étanchéité IPX7
- Microphone intégré

GRP - une combinaison de deux haut-parleurs pour un son stéréo

Pour profiter de la meilleure qualité sonore. ce modèle dispose d'une **fonction GRP**. qui vous permet de connecter deux Bluetooth **Xiaomi Mi Portable Bluetooth Speaker 16W** pour profiter **son stéréo**.

Bluetooth 5.0. batterie certifiée IPX7 et durable

Ce modèle vous permet de le connecter via **Bluetooth 5.0**. **De plus. Mi Portable Bluetooth Speaker est certifié IPX7. La capacité élevée de la batterie de 2600mAh vous permet de profiter de la meilleure qualité sonore pour jusqu'à 13 heures d'utilisation.**



Haut-parleur
Xiaomi Mi G
portatif | BL
XMYX04WM

Capacité de la batt
Autonomie de la ba
(max)

Type de batterie
Bluetooth

Profils Bluetooth

Gamme Bluetooth	10
Version Bluetooth	5.0
Câbles inclus	USB
Couleur	Noir
Technologie de connectivité	Sans fil
Profondeur	86
Code du système harmonisé (SH)	85182200
Hauteur	45
Crochet	Oui
Courant d'entrée	1
Tension d'entrée	5
Code de protection internationale (IP)	IP67
Nombre de conducteurs	2
Nombre d'enceintes	1
Couleur du produit	Gris
Type de produit	Haut-parleur portable mono
Caractéristiques de protection	Résistant à la poussière. résistant à l'eau
Quantité par paquet	1
Utilisation recommandée	Universel
Connectivité USB	Oui
Poids	185
Wi-Fi	Non
Largeur	86

[Read More](#)

SKU: 6934177726774

Price: 18,79 € HT

Stock: onbackorder

Categories: [Haut-parleurs sans fil](#)

Product Description

Haut-parleur Bluetooth portable Mi miniature et pratique

Le haut-parleur **Mi Portable Bluetooth** a une taille compacte qui lui permet de tenir dans votre sac et tient également parfaitement dans votre main. avec un la grande batterie peut fonctionner **jusqu'à 10 heures**. l'indice **IP67** garantit la résistance à l'eau et à la poussière.

Étanche à la poussière et à l'eau selon IP67

Étanche à la poussière de niveau 6 et étanche à l'eau de niveau 7 peut prévenir efficacement les dommages aux composants causés par les inondations ou l'accumulation de poussière. **Le haut-parleur Bluetooth portable Mi** fonctionnera parfaitement dans des conditions environnementales difficiles.

10 heures d'autonomie de la batterie

Équipée d'une batterie haute capacité **2000mAh**. **l'enceinte Xiaomi** peut diffuser de la musique pendant **jusqu'à 10 heures** sur une charge complète. La grande batterie et la longue durée de vie de la batterie rendent l'accompagnement musical beaucoup plus long.

Un seul bouton pour appeler

Le dans le microphone à **rapport signal sur bruit élevé** à haute sensibilité et la **technologie d'annulation d'écho** intégrée garantissent des appels clairs et nets. donnant à chaque conversation l'impression d'être face à face -face communication.

Véritable stéréo sans fil

Le mini haut-parleur Bluetooth portable Mi prend en charge la véritable fonction stéréo sans fil. Deux haut-parleurs peuvent être combinés en un seul haut-parleur stéréo sans fil pour lecture stéréo des canaux gauche et droit.



Haut-parleur Mi L09G | H intelligent | Wi-Fi double 4.2

Connecteur 3.5 mm

Tension d'entrée de
l'adaptateur secteur

Canaux de sortie
audio

Entrée AUX

Bluetooth

Profils Bluetooth

Version Bluetooth

Microphone intégré

Câbles inclus

Couleur

Technologie de
connectivité

Prise DC-in

Profondeur

Diamètre du
conducteur

Gamme de
fréquence

Code du système
harmonisé (SH)

Hauteur

Éclairage LED

Courant d'entrée

Android 10 . Android 10.0. Android 4.4. Android 5.0. Android 5.1. Android 6.0. Android 7.0. Android 7.1. Android 7.1.2. Android 8.0. Android 9 .0. iOS 10.0. iOS 11.0. iOS 11.4. iOS 12. iOS 13. iOS 14.5. iOS 9.0. iOS 9.1. iOS 9.2. iOS 9.3	
Systèmes d'exploitation mobiles pris en charge	
Nombre de haut- parleurs	1
Adaptateur secteur inclus	Oui
Couleur du produit	Blanc
Type de produit	Haut-parleur portable mono
Quantité par paquet	1
Guide de démarrage rapide	Oui
Utilisation recommandée	Universelle
Puissance nominale RMS	12
Contrôle du volume	Toucher
Poids	853
Wi-Fi	Oui
Largeur	131
Fonctionne avec l'Assistant Google	Oui

[Read More](#)

SKU: 6934177723391

Price: 34,72 € HT

Stock: onbackorder

Categories: [Haut-parleurs sans fil](#)

Product Description

Xiaomi Mi Smart Speaker L09G

Écoutez votre musique préférée et contrôlez le son avec **Xiaomi Mi Smart L09G Wi-Fi et Bluetooth**. il dispose d'un puissant **12W haut-parleur** avec un son DTS réglé par des professionnels. **2 microphones sensibles et des boutons tactiles. ainsi qu'une connectivité Wi-Fi et Bluetooth** pour plus de commodité. vous pouvez également planifier votre journée. régler des alarmes et contrôler des appareils intelligents dans toute la maison en utilisant uniquement votre voix. contrôlez votre **Mi Smart Speaker** depuis n'importe où dans votre pièce avec la prise en charge de **Google Assistant**.

Fonctionnalités de Mi Smart Speaker h2>

Fonctionnalités Mi Smart Speaker

- Prise en charge de l'assistant Google
- Connectivité WiFi et Bluetooth
- Deux microphones sensibles
- Écran tactile
- Haut-parleur 12 W de 63 mm de diamètre
- Prise en charge de DTS
- Chromecast intégré

Son de haute qualité

Le processeur audio Texas Instruments TAS5805M fournit une puissance élevée. une faible distorsion et des algorithmes multibandes avancés qui offrent un son HiFi. Le puissant haut-parleur 12W orienté vers l'avant avec des couvercles de pilote de 63.5 mm une large gamme de fréquences. vous permettant de profiter d'un excellent son.

Émettez des ordres et des commandes de n'importe où dans votre pièce

Contrôlez votre Mi Smart Speaker de n'importe où dans la pièce. Il dispose de 2 longs -gamme de microphones intelligents avec reconnaissance vocale précise. Soyez entendu à distance. Les boutons tactiles sont pratiques et facilement accessibles. Conçu pour protéger votre vie privée.

il a une option pour éteindre le microphone en cas de besoin.



Hikvision HWC-C120-D/W | Caméra IP | Wi-Fi. 2.0 Mpix. Full HD. Hik-Connect

Résolution	Full HD 1080p
Type de caméra	IP
Application	Intérieur
Taille de la matrice	2 Mpix
Nombre de pièces dans le colis	1 pack

[Read More](#)

SKU: 6941264032014

Price: 33,87 € HT

Stock: onbackorder

Categories: [caméras IP](#)

Product Description

Hikvision présente une nouvelle série de caméras et de NVR - HiWatch

La série **HiWatch de HIKVISION** propose une pléthore de produits professionnels tels que des caméras HD et des NVR qui utilisent les technologies de mise en réseau dans le domaine de la vidéosurveillance.

Les caméras proposées comprennent des caméras IP. des caméras analogiques. des caméras intérieures. extérieures. anti-vandalisme et mini-dômes. ainsi qu'une série de caméras dômes rapides équipées de fonctionnalités importantes telles que en tant que gestion intelligente 3D PTZ. chaque caméra a une **résolution HD** et des composants très efficaces bien conçus.

Caractéristiques de la caméra Hikvision HWC-C120-D/W

Caractéristiques de la caméra Hikvision HWC-C120-D/W

- Balayage CMOS progressif 1/2.7"
- 1920 × 1080@30fps
- H.265. H.265+. H.264. H.264+
- Portée infrarouge jusqu'à 10 m
- Construit -in emplacement pour carte micro SD/SDHC/SDXC. jusqu'à 256 Go
- Module Wi-Fi intégré
- Surveillance mobile via Hik-Connect

HiWatch

HiWatch est une plate-forme d'enregistrement vidéo numérique et est parfaite pour créer une architecture innovante de **HD CCTV** . à la fois analogique et IP. Une solution complète le logiciel vous permet de gérer l'ensemble du système. à la fois IP et analogique. Le système peut gérer jusqu'à 256 appareils. 4 sorties moniteur. visualisation et relecture en direct. cartes avec fonctions d'alarme. journal des événements. configuration à distance et gestion des utilisateurs à plusieurs niveaux. Le logiciel La plate-forme client est disponible pour Windows et les applications mobiles pour Android et iOS.

Application Hik-Connect

L'**application Hik-Connect** est conçue pour fonctionner avec Série **Hikvision** de DVR. NVR et caméras IP avec la fonction Cloud P2P. l'application vous permet de visualiser les images de la caméra en direct. il vous suffit de créer un compte et d'y ajouter un appareil pour voir votre caméra des images en direct de n'importe où dans le monde. il permet également de lire des images enregistrées afin de saisir tous les détails d'un événement. après le déclenchement d'une alarme de mouvement. vous recevrez une **notification immédiate** de l'application Hik-Connect .

Hikvision est l'un des principaux fournisseurs mondiaux de produits innovants et de solutions de sécurité.

Hikvision développe les technologies de base de codage audio/vidéo. de traitement vidéo et de stockage vidéo associé ainsi que les technologies futures comme le **cloud computing**. **le big data et le deep learning**.



Hikvision HWC-P120-D/W | Caméra IP | PTZ 360. Wi-Fi. 2.0 Mpix. Full HD. Hik-Connect

Résolution	Full HD 1080p
Type de caméra	IP
Application	Intérieur
Taille de la matrice	2 Mpix
Nombre de pièces dans le colis	1 pack

[Read More](#)

SKU: 6941264032595

Price: 36,71 € HT

Stock: onbackorder

Categories: [caméras IP](#)

Product Description

Caractéristiques de la caméra Hikvision HWC-P120-D/W

Caractéristiques de la caméra Hikvision HWC-P120-D/W

- 1 /2.7" Balayage CMOS progressif
- 1920 × 1080@30fps
- BLC. HLC. 3D DNR
- H.265. H.265+. H .264. H.264+
- Portée infrarouge : jusqu'à 10 m
- Fente pour carte micro SD/SDHC/SDXC intégrée. jusqu'à 256 Go
- Module Wi-Fi intégré
- Surveillance mobile via Hik-Connect



Hikvision HWI-B120-D/W | Caméra IP | Wi-Fi. 2.0 Mpix. Full HD. IR 30m. IP66. Hik-Connect

Résolution	Full HD 1080p
Type de caméra	IP
Application	Universelle
Indice IP	IP66
Taille de la matrice	2 Mpix
Nombre de pièces dans l'emballage	1 pack

[Read More](#)

SKU: 6954273689261

Price: 46,96 € HT

Stock: onbackorder

Categories: [caméras IP](#)

Product Description

Hikvision présente une nouvelle série de caméras et de NVR - HiWatch

La série HiWatch de HIKVISION propose une pléthore de produits professionnels tels que des caméras HD et des NVR qui utilisent les technologies de mise en réseau dans le domaine de la vidéosurveillance.

Les caméras proposées comprennent des caméras IP. des caméras analogiques. des caméras intérieures. extérieures. anti-vandalisme et mini-dômes. ainsi qu'une série de caméras dômes rapides équipées de fonctionnalités importantes telles que en tant que gestion intelligente 3D PTZ. chaque caméra a une **résolution HD** et des composants très efficaces bien conçus.

Caractéristiques de la caméra Hikvision HWI-B120-D/ W

Caractéristiques de la caméra Hikvision HWI-B120-D/W

- Balayage CMOS progressif 1/2.8"
li>1920 × 1080@30fps
- Objectif fixe 2.8 mm
- Couleur : 0.01 Lux @ (F1.2. AGC ON). 0.028 Lux @ (F2.0 . AGC ON)
- DNR 3D
- Portée infrarouge jusqu'à 30 m
- Module Wi-Fi intégré
- Surveillance mobile via Hik-Connect
- IP66

HiWatch

HiWatch est une plate-forme d'enregistrement vidéo numérique et est parfait pour créer un architecture innovante **HD CCTV** . à la fois analogique et IP. Un logiciel complet vous permet de gérer l'ensemble du système. à la fois IP et analogique. Le système peut gérer jusqu'à 256 appareils. 4 sorties moniteur. visualisation en direct et rediffusions . des cartes avec des fonctions d'alarme. un journal des événements. une configuration à distance et une gestion des utilisateurs à plusieurs niveaux. La plate-forme Software Client est disponible pour Windows et les applications mobiles pour Android et iOS.

Application Hik-Connect

p>L'**application Hik-Connect** est conçue pour fonctionner avec la série **Hikvision** de DVR. NVR et caméras IP avec la fonction Cloud P2P. l'application vous permet de visualiser les images de la caméra en direct. il vous suffit de créer un compte et d'y ajouter un appareil pour visionner les images de votre caméra en direct de n'importe où dans le monde. il permet également de lire des images enregistrées afin de capturer tous les détails d'un événement. après qu'une alarme de mouvement se déclenche vous recevrez une **notification immédiate** de l'application Hik-Connect.

Hikvision est l'un des principaux fournisseurs mondiaux de produits innovants et des solutions de sécurité.

Hikvision développe des technologies de base de codage audio/vidéo. de traitement vidéo et de stockage vidéo associé ainsi que des technologies futures telles que le **cloud computing**.

le big data et l'apprentissage en profondeur .
