



## Extralink Stripper-B | Décapant de tube tampon | grand

Matériau du manche	Synthétique ABS
Couleur du produit	Noir
Isolation de protection	Oui
Capacité de dénudage (max)	1.1
Capacité de décapage (min)	4.5

[Read More](#)

**SKU:** 5902560360196

**Price:** 13,30 € HT

**Stock:** instock

**Categories:** [Fibre Optique](#)

### Product Description

## Couteau de poche pour couper les câbles à fibre optique

L'outil peut travailler sur des câbles de 4.5 à 11mm de diamètre : - 4.5 mm - 6mm - 7mm - 8 mm - 11 mm

## Extralink Stripper-B | Décapant de tube tampon | grand



Matériau du manche	Synthétique ABS
Couleur du produit	Noir
Isolation de protection	Oui
Capacité de dénudage (max)	1.1
Capacité de décapage (min)	4.5

[Read More](#)

**SKU:** 5902560360196

**Price:** 32,45 € HT

**Stock:** instock

Categories: [Fibre Optique](#)

## Product Description

# Décapant Extralink - S | Extracteur de tampon | pour câble. petit 1.5mm - 3.3mm

Le dénudeur est un outil puissant et indispensable pour terminer les câbles à fibre optique. Il coupe facilement la gaine d'un câble en PVC en deux parties avant le sertissage. À la fois sur le terrain et applications végétales. cet outil précis et innovant permet de gagner du temps et assure la cohérence.

## Tailles de câbles pour le traitement

- 1.5~1.9MM
- 2.0~2.4MM
- 2.5~2.9MM
- 3.0~3.3MM



## Extralink Su FTTX | 2 pla extérieur

Matériau du boîtier

Montable sur mât

Nombre de fibres p  
charge (max)

Nombre de plateau  
d'épissures pris en  
(max)

Couleur du produit

Convient pour une  
en intérieur

Convient pour une utilisation en extérieur	Oui
Montage mural	Non

[Read More](#)

**SKU:** 5902560363036

**Price:** 26,03 € HT

**Stock:** instock

**Categories:** [Fibre Optique](#)

## Product Description

# FERMETURE EXTÉRIEURE FTTX SUSAN 2 PLATEAUX 24 SOUDURES / FIBRE

La fermeture **Extralink Susan** est un équipement irremplaçable utilisé pour connecter les câbles à fibre optique. Il offre une protection contre l'humidité pour câbles à fibres optiques afin qu'ils puissent être installés dans des conduits de câbles souterrains, des chemins de câbles et des solutions aériennes. Les chemins de câbles à fibres optiques inclus permettent de poser 24 protections d'épissure. Le montage des équerres assurent une bonne prise du câble et l'empêchent de glisser. Le coupleur est conçu pour être monté sur des poteaux ou dans des chemins de câbles. Quatre selfs permettent l'insertion de la fibre les câbles du bus optique en assurant une étanchéité adéquate.

---



## Extralink Suzanne | Fermeture FTTX | 4 plateaux. 48 noyaux. extérieur

Matériau du boîtier	Polycarbonate (PC)
Montable sur mât	Oui
Nombre de fibres prises en charge (max)	48
Nombre de plateaux d'épissures pris en charge (max)	4
Couleur du produit	Noir
Convient pour une utilisation en intérieur	Non
Convient pour une utilisation en extérieur	Oui
Montage mural	Non

[Read More](#)

**SKU:** 5902560360943

**Price:** 14,90 € HT

**Stock:** instock

**Categories:** [Fibre Optique](#)

### Product Description

## OUTER MUFF FTTX SUSAN 4 TRAYS 48 WELD / FIBRE

Le coupleur **Extralink Susan** est un équipement irremplaçable utilisé pour connecter les câbles à fibre optique. Il offre une protection contre l'influence de l'humidité sur les fibres optiques afin qu'il puisse être installé dans des conduits de câbles souterrains, des chemins de câbles et des solutions aériennes.

Les chemins de fibres optiques inclus permettent de poser 24 protections d'épissure. Le montage des équerres assurent une bonne prise du câble tout en l'empêchant de glisser.

Le coupleur est conçu pour être monté sur des poteaux ou dans des chemins de câbles. Quatre selfs permettent l'insertion de câbles bus fibre optique en assurant une étanchéité adéquate.



## Extralink Tina | Fermeture FTTX | 2 plateaux. 48 noyaux. extérieur

Matériau du boîtier	Acrylonitrile butadiène styrène (ABS)
Montable sur mât	Oui
Nombre de fibres prises en charge (max)	48
Nombre de plateaux d'épissures pris en charge (max)	2
Couleur du produit	Noir
Convient pour une utilisation en intérieur	Non
Convient pour une utilisation en extérieur	Oui
Montage mural	Non

[Read More](#)

**SKU:** 5902560363258

**Price:** 27,59 € HT

**Stock:** instock

**Categories:** [Fibre Optique](#)

### Product Description

## Coupleur extérieur FTTX TINA 2 plateaux. 48 épissures/fibres

Le coupleur **Extralink Tina** est un équipement indispensable utilisé pour connecter les câbles à fibre optique. Il offre une protection contre les effets de l'humidité sur les fibres optiques, de sorte qu'il peut être installé dans des conduits de câbles souterrains, des chemins de câbles et des solutions aériennes.

Les plateaux à fibres optiques inclus offrent la possibilité d'organiser **48 caches d'épissure**. Les supports de montage offrent une prise stable sur le câble tout en l'empêchant de glisser.

Le coupleur est conçu pour être monté sur des poteaux ou dans chemins de câbles. **Deux ports** permettent l'insertion de câbles fibre optique tronc, tout en assurant une étanchéité adéquate.



### Extralink Tina | 4 plateaux extérieur

Matériau du boîtier

Montable sur mât

Nombre de fibres p  
(max)

Nombre de plateau  
en charge (max)

Couleur du produit

Convient pour une  
intérieur

Convient pour une  
extérieur

Montage mural

[Read More](#)

**SKU:** 5902560360998**Price:** 29,03 € HT**Stock:** instock**Categories:** [Fibre Optique](#)

## Product Description

# MUFFLE EXTÉRIEUR FTTX TINA 4 PLATEAUX 96 SOUDURE / FIBRE

Le coupleur **Extralink Tina** est un équipement irremplaçable utilisé pour connecter les câbles à fibre optique. Il offre une protection contre l'influence de l'humidité sur les fibres optiques afin qu'il puisse être installé dans des conduits de câbles souterrains, des chemins de câbles et des solutions aériennes. Les chemins de câbles en fibre optique inclus permettent de poser 96 couvercles d'épissure. Le montage les supports garantissent que le câble est bien saisi, tout en l'empêchant de glisser. Le coupleur est conçu pour être monté sur des poteaux ou dans des chemins de câbles. Quatre ports ronds et un port ovale permettent l'insertion de câbles bus fibre optique tout en assurant une bonne étanchéité à l'aide de manchons thermorétractables.

---



## Extralink U100 | Support mural/balcon | 100mm. acier inoxydable

Type de poignée Balcon

Type de poignée Muré

[Read More](#)**SKU:** 5902560367188**Price:** 17,50 € HT**Stock:** onbackorder**Categories:** [Supports de montage](#)

## Product Description

## Support de maçonnerie/balcon en acier inoxydable

Support en acier robuste. qui permet de monter l'antenne à la fois sur le mur et sur la balustrade. Grâce à l'utilisation de l'acier inoxydable. le support est **résistant aux conditions météorologiques défavorables.**

### Montage de l'antenne

La forme du support et ses dimensions. c'est-à-dire hauteur 100 mm. longueur du bras 150 mm et diamètre 38 x 1.5 mm. facilitent la fixation de l'antenne **sur la façade. le mur ou le balcon.**



### Extralink U100 | Support mural/balcon | 100mm. acier. galvanisé

Poids de charge maximal 5

Type de poignée Muré

Type de poignée Balcon

Revêtement Revêtement zinc

Matériau Acier inoxydable

Couleur du produit Métallique

Utilisation appropriée Usage général

Quantité par paquet 1

Type Crochet

[Read More](#)

**SKU:** 5902560366952

**Price:** 1,38 € HT

**Stock:** instock

**Categories:** [Supports de montage](#)

### Product Description



## Support de montage d'antenne pour le montage de l'antenne sur la façade ou sur le balcon

Support en acier robuste. qui permet de monter l'antenne à la fois sur le mur et sur le garde-corps. L'utilisation d'acier galvanisé garantit résistance à la corrosion et autres dommages.

### Comment monter une antenne

La forme et les dimensions de la poignée. c'est-à-dire hauteur 100 mm. longueur du bras 150 mm et diamètre 38 x 1.5 mm. facilitent la fixation de l'antenne **sur la façade. le mur ou le balcon.**

---



### Extralink U1200AC | Adaptateur USB | AC1200 double bande

Matériau	Plastique
Interrupteur marche/arrêt	Non
Couleur du produit	Jaune
Type	Ventilateur

[Read More](#)

**SKU:** 5902560369991

**Price:** 8,78 € HT

**Stock:** instock

**Categories:** [Routeurs WiFi 5](#)

### Product Description

## Extralink U1200AC

Le **Extralink U1200AC** est un adaptateur USB pour la mise en réseau sans fil Wi-Fi. l'appareil fonctionne dans la **double bande 2.4 GHz et 5 GHz bandes de fréquences avec un débit maximal de 1200Mbps. L'adaptateur fonctionne dans la norme de réseau 802.11ac. Compatible avec le connecteur USB3.0.**

---



## Extralink U300N-EX | Adaptateur USB | 2.4GHz. 300Mb/s. 5dBi

Normes de réseau sans fil IEEE 802.11b

Normes de réseau sans fil IEEE 802.11g

Normes de réseau sans fil IEEE 802.11n

Matériel Plastique

Interrupteur marche/arrêt Non

Couleur du produit Noir

Type Ventilateur

[Read More](#)

**SKU:** 5902560369960

**Price:** 6,89 € HT

**Stock:** onbackorder

**Categories:** [Routeurs Wi-Fi 4](#)

### Product Description

## EXTRALINK U300N-EX 300M - adaptateur USB sans fil

L'Extralink U300N-EX est un **adaptateur LAN sans fil USB** avec une antenne externe. L'adaptateur est compatible avec l'USB 2.0 connecteur.

### Bande 2.4 GHz et vitesses jusqu'à 300 Mbps

L'adaptateur sans fil Extralink fonctionne dans la bande 2.4 GHz avec un débit maximum de 300 Mbps. Il possède une antenne détachable de 5 dBi.

---



## Extralink U300N-Mini | Adaptateur USB | 2.4GHz. 300Mb/s

Normes de réseau sans fil IEEE 802.11b

Normes de réseau sans fil IEEE 802.11g

Normes de réseau sans fil IEEE 802.11n

Matériel Plastique

Interrupteur marche/arrêt Non

Couleur du produit Noir

Quantité par paquet 1

Type Ventilateur

[Read More](#)

**SKU:** 5902560369977

**Price:** 5,71 € HT

**Stock:** instock

**Categories:** [Routeurs Wi-Fi 4](#)

### Product Description

## EXTRALINK U300N-MINI 300 m - adaptateur USB sans fil

Extralink U300N-MINI est un **adaptateur mini USB sans fil WiFi**. compatible avec USB 2.0.

## Fréquence 2.4GHz et débit jusqu'à 300 Mbps

L'appareil fonctionne dans la bande 2.4 GHz avec un débit maximum de 300 Mbps.

---

## Extralink U600AC | Adaptateur USB | AC600 double bande



Matériau	Plastique
Interrupteur marche/arrêt	Non
Couleur du produit	Noir
Type	Ventilateur

[Read More](#)

**SKU:** 5902560369984

**Price:** 5,67 € HT

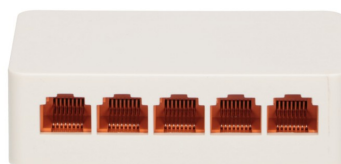
**Stock:** instock

**Categories:** [Routeurs WiFi 5](#)

### Product Description

---

## Extralink U600AC | Commutateur 10/100Mb/s



Norme LAN
Nombre de ports LAN
Prise en charge 10G
Commutation de bande
Quantité de ports Ethernet
Type de ports Ethernet
de commutation de bande
Modem intégré
Câbles inclus
Matériau du boîtier
Tableau d'adresses

Gestion	Non
Normes réseau	IEEE 802.3u. IEEE 802.3x
Puissance (W)	Sans PoE
Connecteur d'alimentation	Prise d'entrée CC
Alimentation par Ethernet (PoE)	Non
CC	
Alimentation incluse	Oui
Couleur du produit	Blanc
Montage en rack	Non
Réinitialiser bouton	Non
Empilable	Non
Changer de couche	L2
Type de commutateur	Non géré
Capacité de commutation	1.6
Couche de commutation	2
Type de cas	Bureau

[Read More](#)

**SKU:** 5903148913100

**Price:** 8,83 € HT

**Stock:** instock

**Categories:** [Commutateurs sans PoE](#)

## Product Description

## Extalink Uranos - Commutateur Fast Ethernet 5 ports

C'est un commutateur avec 5 ports et un débit de 100 Mbps. La conception compacte rend le commutateur idéal pour une utilisation à la maison ou dans un petit bureau.

h2>Caractéristiques principales :

## Caractéristiques principales :

- - Il est conforme aux normes IEEE802.3u.
- - RJ45 ports avec prise en charge de la négociation automatique 10/100 Mbps Auto-MDI/MDIX.
- - Prend en charge le contrôle de flux IEEE802.3x pour le duplex intégral et la contre-pression pour le semi-duplex.
- - Apprentissage automatique des adresses MAC
- - Indicateurs LED pour le suivi de liaison et d'activité
- - Alimentation externe 5V 1A



## Extralink VdF | Stylo damier en fibre | localisateur de défaut. portée 5 km. 1 mW

Écran intégré	Non
Facile à utiliser	Oui
Couleur de la lumière	Rouge
Longueur de câble maximale	5000
Interrupteur marche/arrêt	Oui
Couleur du produit	Noir
Type de produit	Ensembles de test de perte optique (OLTS)
Connecteurs pris en charge	FC. SC. ST
Port USB	Non

[Read More](#)

**SKU:** 5902560368116

**Price:** 16,12 € HT

**Stock:** instock

**Categories:** [Fibre Optique](#)

## Product Description

# Testeur de câble à fibre optique

**Fiber Fault Checker** est un appareil avec lequel vous pouvez vérifier très efficacement les fibres optiques monomodes et multimodes. Il est connecté au câble à fibre optique via un connecteur à fibre optique. le **laser rouge** peut être utilisé comme point de référence et pour localiser le point où le câble à fibre optique est défaillant. que l'OTDR ne peut pas trouver. et la zone de fortes pertes par courbure.

## Avantages du testeur de câble à fibre optique

Il est idéal pour les composants de **réseau** à fibre optique passive **cordon de raccordement. queue de cochon. boîte à noyau de fibre ou fibre optique nue câble.** ces produits sont largement utilisés dans la communication optique. la transmission optique. la fibre optique. la détection de fibre optique et d'autres domaines de la recherche scientifique. de la production et de la construction. le **vérificateur** peut tester non seulement un seul fibre optique mode. mais aussi fibre optique multimode.

## Caractéristiques

- Haute puissance laser
  - Petite taille. poids et haute fiabilité
  - Alimentation par batterie
  - Support fibre monomode et multimode haute performance
-



## Extralink VI PoE | 8x Gig SFP. 1x Por Géré

RJ-45 . RoHS Alimen  
(PoE)Empilable Oui  
Capacité de commu

Norme LAN

Nombre de ports L

Nombre de ports L

Nombre de ports P

Prise en charge 10

Fréquence d'entrée

AC

Tension d'entrée A

Liste de contrôle  
d'accès (ACL)

Auto-négociation

Oui

Auto-détection

Nombre de ports

Ethernet 8

Type de ports

Ethernet RJ-45 de  
commutation de  
base

Câbles inclus

Certification de  
commutation de  
base CE



Configuration des paramètres de localisation (CLI)	Oui
Port console	RJ-45
Profondeur	180
Fonctionnalités DHCP	Surveillance DHCP
Montage sur rail DIN	Non
Facteur de forme	1U
Taux de transfert	14.88
Duplex intégral	Oui
Nombre de ports Gigabit Ethernet (cuivre)	8
Hauteur	44
Surveillance IGMP	Oui
Routage IP	Oui
Prise en charge des trames Jumbo	Oui
Indicateurs LED	Activité. Liaison. PoE. Alimentation. Système
Protection de boucle	Oui
Entrée d'adresse MAC	Entrée d'adresse MAC dynamique. Entrée d'adresse MAC statique
Table d'adresse MAC	8000
Gestion	CLI - Interface de ligne de commande
Gestion	Par navigateur Web
Quantité minimum de commande	1
Support multidiffusion	Oui

Normes de réseau	IEEE 802.1D.IEEE 802.1s.IEEE 802.1w.IEEE 802.3.IEEE 802.3ab.IEEE 802.3ad.IEEE 802.3af.IEEE 802.3at.IEEE 802.3i.IEEE 802.3u.IEEE 802.3x.IEEE 802.3z
Nombre de ventilateurs	
Nombre de VLAN	4096
Profondeur du paquet	185
Hauteur du colis	49
Type de colis	Boîte
Largeur de l'emballage	290
Puissance (W)	150
Alimentation par Ethernet (PoE)	Oui
Passage de l'alimentation par Ethernet (PoE)	Non
Quantité de ports Power over Ethernet (PoE)	8
	30
Type d'alimentation par Ethernet (PoE) pris en charge	PoE actif
Tension d'alimentation par Ethernet (PoE)	48
Alimentation par Ethernet plus (PoE+) quantité de ports	8
Source d'alimentation	AC

Alimentation inclus	Oui
Couleur du produit	Noir
Qualité de Service	
Prise en charge (QoS)	Oui
Montage en rack	Oui
Prise en charge des ventilateurs redondants	Non
Prise en charge de l'alimentation redondante (RPS)	Non
Bouton de réinitialisation	Oui
Nombre d'emplacements de module SFP	2
Protocole Spanning Tree	Oui
Prise en charge SSH/SSL	Oui
Stockage et retransmission	Oui
Type de commutateur	Géré
Couche de commutation	2
Budget total Power over Ethernet (PoE)	150
Type de boîtier	Rack (1U)
Guide de l'utilisateur	Oui
Support VLAN	Oui
Gestion basée sur le Web	Oui
Largeur	285

[Read More](#)**SKU:** 5902560368222**Price:** 137,46 € HT**Stock:** instock**Categories:** [Commutateurs PoE](#)

## Product Description

### Extralink Victor - commutateur PoE polyvalent

**VICTOR** est un commutateur PoE géré. idéal pour alimenter les points d'accès WIFI. les caméras IP. les ponts WIFI. les téléphones IP et d'autres types de périphériques réseau. Le produit dispose de **8 ports Gigabit PoE et 2 ports SFP de liaison montante**. des mécanismes de sécurité complets. des fonctions ACL/QoS améliorées et des capacités VLAN riches. Il est facile à gérer et répond aux exigences des utilisateurs pour un haut niveau de sécurité.

### Caractéristiques principales du switch VICTOR :

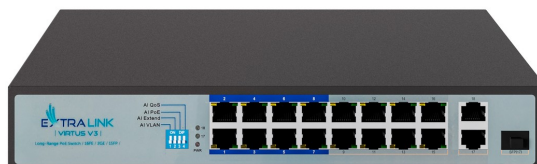
- Ports -1 -8 prend en charge l'alimentation PoE jusqu'à 250 mètres (câble secteur recommandé cat 5e. 6 ou supérieur)
- Prise en charge de l'isolation des ports les uns des autres avec un commutateur VLAN. qui peut efficacement arrêter les tempêtes de diffusion. améliorer le réseau performances. les VLAN peuvent également être configurés selon les besoins via WebUI
- Prend en charge IEEE 802.3af/at. détecte et identifie automatiquement et alimente les appareils conformes à IEEE 802.3af/at
- Auto MDI/ Prise en charge MDIX
- Protection du circuit d'alimentation. protège les appareils connectés au commutateur
- Prise en charge de l'économie d'énergie dans les ports inutilisés
- Tous les ports ont la possibilité de régler la vitesse de liaison
- Facile à utiliser

### Description des switchs fonctionnels :

- **QOS** : Amélioration du traitement des données vidéo. idéal pour les applications de surveillance - **EXTEND** : la capacité sur les ports 1-8 chute à 10 Mbps. mais la portée de transmission PoE passe à 250 mètres - **VLAN : Isolation des ports 1 à 8 les uns des**

**autres. atténuant efficacement les tempêtes de réseau et améliorant les performances du réseau - AI PS :** Détection de la panne/suspension d'un appareil connecté au port PoE et redémarrer l'alimentation sur ce port

---



## Extralink V1 Commutateur PoE/PoE+. 24 SFP. 150W

Configuration des ports  
Norme LAN

Norme LAN

Nombre de ports LAN

Nombre de ports LAN

Nombre de ports LAN

Nombre de ports PoE

Prise en charge 100W

Fréquence d'entrée

Tension d'entrée C

Auto-négociation

Détection automati

Quantité de ports

Ethernet RJ-45 de

commutation de ba

Type de ports Ethe

RJ-45 de commutat

de base

AC

Non

Certification

Géré dans le cloud

Quantité de ports SFP combinés	1
Câbles inclus	
Non	
Technologie de câblage Ethernet en cuivre	100BASE-TX
Profondeur	180
Débits de données LAN Ethernet	10 100
Nombre de ports Fast Ethernet (cuivre)	16
Facteur de forme	1U
Taux de transfert	3 868
Nombre de ports Gigabit Ethernet (cuivre)	2
Hauteur	44
Indicateurs LED	Lien. PoE. Alimentation
Table d'adresses MAC	16000
Gestion	Non
Normes de réseau	IEEE 802.3ab.IEEE 802.3af.IEEE 802.3at.IEEE 802.3i.IEEE 802.3u.IEEE 802.3x
Nombre de ventilateurs	1
Puissance (W)	150
Power over Ethernet (PoE)	Oui
Power over Ethernet (PoE) pass via	Non

Quantité de ports	
Power over Ethernet (PoE)	16
Alimentation par port Ethernet (PoE)	30
Type d'alimentation par Ethernet (PoE) pris en charge	Actif PoE
Tension Power over Ethernet (PoE)	48
Source d'alimentation	CA
Alimentation incluse	Oui
Couleur du produit.	

Noir

Prise en charge de la qualité de service (QoS)	Non
Montage en rack	Oui
Bouton de réinitialisation	Oui
Empilable	

Non

Stockage et retransmission	Oui
Changer de couche	L2
Type de commutateur	Non géré
Capacité de commutation	5.2
Couche de commutation	2
Journal des événements système	

Budget total Power over Ethernet (PoE)	150
Classification du trafic	Non
Formation du trafic	Non
Type de cas	Rack (1U)
Journal des opérations de l'utilisateur	Non
Web- gestion basée	Non
Largeur	285

[Read More](#)

**SKU:** 5903148916101

**Price:** 129,60 € HT

**Stock:** instock

**Categories:** [Commutateurs PoE](#)

## Product Description

### **VIRTUS V3 est un switch PoE. 16 ports PoE 10/100Mbps avec 2 ports Gigabit Uplink et 1 port SFP.**

Extralink VIRTUS V3 est parfait pour alimenter des caméras IP. des points d'accès sans fil ou des téléphones IP. Le commutateur VIRTUS V3 prend en charge 4 modes de fonctionnement. en mode **AI VLAN**. les ports de 1 à 16 sont isolés les uns des autres. ce qui peut efficacement arrêter les tempêtes de diffusion et améliorer les performances du réseau. en **AI Extend**. la distance effective de transmission de données et d'alimentation PoE vers les ports 1 à 8 peut atteindre 250 mètres. ce qui est extrêmement utile pour alimenter des caméras éloignées du commutateur. en **AI PoE mode. le switch détecte automatiquement l'état de fonctionnement de l'appareil et lorsqu'il détecte un dysfonctionnement de l'appareil. réinitialise l'alimentation de l'appareil. En mode AI QOS : Les données vidéo seront traitées en priorité .**

### **Alimentation des appareils via un câble Ethernet (PoE)**

**VIRTUS V3** prend en charge les normes **IEEE 802.3af/at**. identifie automatiquement les appareils qui ont besoin d'une alimentation PoE. de sorte qu'il n'endommagera pas les appareils non alimentés par PoE. Le budget d'alimentation total pour les ports PoE est de **150 W**. Le



commutateur ne nécessite aucune configuration supplémentaire et est prêt à utiliser lorsqu'il est retiré de l'emballage. Les supports de montage inclus permettent de monter le commutateur dans un rack standard.

## Boutons de mode

- **AI Extend** : Port 1- 8 prend en charge l'alimentation PoE jusqu'à 250 mètres (câble de catégorie 5 ou supérieur recommandé) - **AI VLAN** : isolez les ports 1 à 16 les uns des autres. arrêtez efficacement les tempêtes de réseau et améliorez le réseau performances. - **AI QOS** : Priorité aux données vidéo identifiées pour rendre la transmission vidéo plus fluide. Mode idéal pour la vidéosurveillance. - **AI PoE : Couper automatiquement l'alimentation et redémarrer l'appareil en cas d'inactivité détectée (suspension).**



## Extralink W de puissance 800-1600nm

< /tr></ tr>

Type de batterie

Écran intégré

Type d'affichage

Facile à utiliser

Nombre de batterie  
prises en charge

Plage de puissance

Couleur du produit

Type de produit

Type de capteur

Connecteurs pris en  
charge

[Read More](#)

**SKU:** 59025603630

**Price:** 27,07 € HT

**Stock:** instock**Categories:** [Fibre Optique](#)

## Product Description

# Compteur de puissance optique de précision Extralink WT-3053

**Le wattmètre optique WT-3053** est le dernier appareil de test pour la mesure de puissance absolue et la mesure de perte relative de la fibre optique. il se caractérise par un design moderne. **grand écran LCD**. fonction d'arrêt automatique en option. **large plage de mesure de puissance. haute précision de mesure.** fonction d'étalonnage automatique et adaptateurs universels. il est un appareil de test idéal pour l'auto-test de la puissance optique et de l'atténuation de la fibre optique. le WT-3053 est un équipement indispensable pour chaque installateur.

## Caractéristiques spéciales

- Mesure de haute résolution aux longueurs d'onde 850/980/1300/1310/1490/1550 nm
- Détecteur InGaAs
- Possibilité de mesurer ou niveau de puissance absolue
- Grand écran LCD
- Fonction d'arrêt automatique
- Fonction d'étalonnage automatique



**EZVIZ C3W**  
**FullHD. 1080P**  
**IP66**

Résolution

Type de caméra

Anti-scintillement

Application

Détection audio

Bluetooth	Non
Disque dur intégré	Non
Microphone intégré	Oui
Longueur de câble	1.5
Lecteur de carte intégré	Oui
Certification	UL / ID FCC / CE / WEEE / CE-EMC / FCC / CE-R&TTE / REACH / RoHS / NOM / KCC
Cartes mémoire compatibles	MicroSD (TransFlash)
Technologie de connectivité	Câblé et sans fil
Mode jour/nuit	Oui
Courant de sortie DC	1
Tension de sortie CC	12
Profondeur	72
Filigrane numérique	Oui
Plage dynamique étendue numérique (DWDR)	Oui
Type d'interface Ethernet	Ethernet rapide
LAN Ethernet	Oui
Ports Ethernet LAN (RJ-45)	1
Distance focale fixe	4
Fréquence d'images	30
Heartbeat	Oui /td>
Hauteur	150
Filtre de coupure infrarouge (IR)	Oui
Code de protection internationale (IP)	IP66

Classement IP	IP66
Type de LED	IR
Manuel	Oui
Taille de la matrice	2 Mpix
Numéro d'ouverture maximale	2
Taille maximale de la carte mémoire	256
Résolution maximale	1920 x 1080
Kit de montage	Oui
Type de montage	Plafond/mur
Vision nocturne	Oui
Distance de vision nocturne	30
Réduction du bruit	Oui
Technologie de réduction du bruit	Réduction du bruit 3D
Nombre de caméras	1
Nombre d'objectifs	
Nombre de capteurs	1
Humidité relative de fonctionnement (HH)	0 - 95
Température de fonctionnement (TT)	-30 - 60
	25.4 / 2.9
Profondeur du boîtier	110
Hauteur du colis	92
Largeur du colis	252
Protection par mot de passe	Oui
Placement pris en charge	Extérieur
Consommation électrique (max)	6

Type de source d'alimentation	CC
Couleur du produit	Noir. Blanc
Scan progressif	Oui
Caractéristiques de protection	Résistant à la poussière. résistant à l'eau
Vis incluses	Oui
Algorithmes de sécurité	WEP 64 bits. WEP 128 bits. WPA. WPA-PSK. WPA2. WPA2-PSK
Type de capteur	CMOS
Certificats de durabilité	CE. REACH. RoHS. WEEE
Type	Caméra de sécurité IP
Formats de compression vidéo	H.264
Détection de mouvement vidéo	Oui
Streaming vidéo	Oui
Gestion basée sur le Web	Oui
Poids	288
Wi-Fi	Oui
Débit de données Wi-Fi (max)	144
Normes Wi-Fi	802.11b.802.11g.Wi-Fi 4 (802.11n)
Oui	
Largeur	72

[Read More](#)

**SKU:** 6970443217133

**Price:** 44,68 € HT

**Stock:** onbackorder

**Categories:** [caméras IP](#)

## Product Description

### Caméra intelligente Wi-Fi externe

Équipée de deux antennes Wi-Fi. **la C3WN** protège votre propriété tout en maintenant une connexion réseau fiable. **la EZVIZ C3WN** est un modèle de caméra à balayage progressif 1/2.9" avec une résolution d'enregistrement maximale de 1920 x 1080 pixels à 30 images par seconde. grâce à la classe de résistance aux intempéries IP66 il est idéal comme caméra pour une installation en extérieur. La vidéo peut être stockée sur une carte MicroSD jusqu'à 256 Go et dans EZVIZ Cloud.

### Caractéristiques de la caméra EZVIZ C3WN

### Caractéristiques de la caméra EZVIZ C3WN

- Full HD 1080p
- Connexion Wi-Fi puissante à l'aide de deux antennes
- Réception du signal audio
- Protection contre la poussière et l'eau IP66
- Portée de vision nocturne jusqu'à 30 m
- Prise en charge Wi-Fi 2.4 GHz
- Prise en charge des cartes MicroSD (jusqu'à 256 Go)
- Aperçu en direct avec son dans l'application mobile

### Large gamme de possibilités de l'application EZVIZ et du logiciel EZVIZ Studio

Avec **l'application EZVIZ et le logiciel EZVIZ Studio**, vous pouvez capturer, enregistrer, protéger et partager ce qui est précieux pour vous. L'application mobile vous donne accès à un aperçu en direct avec un son antibruit et un historique du matériel enregistré. **l'application EZVIZ** affiche également des alertes sous forme de notifications.

### Jour/Nuit pour une excellente visibilité dans des conditions de faible luminosité

La **EZVIZ C3WN** est une caméra **jour/nuit** qui peut voir des objets même à **une distance de 30 mètres** et les reproduire clairement sur la vidéo enregistrée. ceci est rendu possible par l'utilisation de **puissantes LED infrarouges**.

## Indice de protection IP66

L'indice **IP66** garantit que **la caméra C3WN** est suffisamment fiable et durable pour résister à **toutes les conditions météorologiques** - soleil, pluie et neige - pour un fonctionnement continu et fiable surveillance d'objets.

---



## **EZVIZ C6TC** **FullHD. 1080P** **360. vision**

Résolution

Type de caméra

3D NR (réduction du bruit)

Adaptateur secteur inclus

Angle de rotation

Anti-scintillement

Application

Bluetooth

Disque dur intégré

Microphone intégré

Haut-parleur(s) intégré(s)

Contrôle panoramique de la caméra

Vitesse d'obturation de la caméra

Contrôle de l'inclinaison de la caméra	Oui
Lecteur de carte intégré	Oui
Cartes mémoire compatibles	MicroSD (TransFlash)
Technologie de connectivité	Sans fil
Jour/nuit mode	Oui
Tension de sortie DC	5
DC- dans la prise	Oui
Profondeur	100
Diamètre	10
Filigrane numérique	Oui
Plage dynamique étendue numérique (DWDR )	Oui
LAN Ethernet	Non
Facteur de forme	Sphérique
Fréquence d'image	30
Bande de fréquence	2.4 - 2.4835
Full HD	Oui
Hauteur	90
Filtre de coupure infrarouge (IR)	Oui
Oui	
Type LED	IR
Diamètre de l'objectif	4
Interface de monture d'objectif	M12
Matrice taille	2 Mpix
Numéro d'ouverture maximale	2.2



Taille maximale de la carte mémoire	128
Résolution maximale	1920 x 1080
Éclairage minimum	0.02
Miroir	Oui
Android. iOS	
Capteur de mouvement	Oui
Type de montage	Bureau
Vision nocturne	Oui
10	
Nombre de caméras	1
1	
Nombre de capteurs	1
20	
Humidité relative de fonctionnement (HH)	0 - 95
Température de fonctionnement (TT)	-10 - 55
Taille du capteur optique	25.4 / 3
Profondeur du colis	126
Hauteur du colis	155 /td>
Type de colis	Boîte
Largeur du colis	126
Plage panoramique	0 - 340
Placement pris en charge	Intérieur
Plug and Play	Oui
Consommation électrique (typique)	8 /td>
Type de source d'alimentation	CC
Couleur du produit	Blanc

Balayage progressif	Oui
Contrôle PTZ	Oui
Guide de démarrage rapide	Oui
Visualisation à distance	Oui
Gestion à distance	Oui
Algorithmes de sécurité	WEP 64 bits. 128 bits WEP. WPA. WPA-PSK. WPA2. WPA2-PSK
Type de capteur	CMOS
Résolutions graphiques prises en charge	1280 x 720 (HD 720).1920 x 1080 (HD 1080)
Plage d'angle d'inclinaison	0 - 90
Mégapixels totaux	2
Type	IP caméra de sécurité
Formats de compression vidéo	H.264
Détection de mouvement vidéo	Oui
Streaming vidéo	Oui
Navigateur Web	Oui
Gestion basée sur le Web	Oui
Poids	220
Wi-Fi	Oui
Débit de données Wi-Fi (max)	130
Normes Wi-Fi	802.11b.802.11g.Wi-Fi 4 (802.11n)
Largeur	100

[Read More](#)

**SKU:** 6971744238490

**Price:** 44,11 € HT

**Stock:** onbackorder

**Categories:** [caméras IP](#)

## Product Description

**Connectez-vous en toute transparence avec votre maison. votre bureau. votre magasin et communiquez avec votre famille et vos animaux de compagnie.**

**EZVIZ C6TC est une caméra WiFi avec une vision à 360° et enregistrement Jour/Nuit en Full HD 1920 x 1080 pixels.**

**Avec le C6TC vous profitez toujours de la tranquillité d'esprit. Le C6TC est une caméra Wi-Fi qui vous permet de contrôler votre maison. votre magasin ou votre bureau sous presque tous les angles. Votre enfant dort ? Votre chien va bien ? Votre bureau ou votre magasin est-il sûr ? Vérifiez simplement l'application sur votre smartphone. où que vous soyez et quand vous le souhaitez.**

## Caractéristiques de l'EZVIZ C6TC

## Caractéristiques de l'EZVIZ C6TC

- Full HD 1080p
- Connexion Wi-Fi puissante
- Réception du signal audio
- Portée de vision nocturne jusqu'à 10 m
- li>Prise en charge des cartes MicroSD (jusqu'à 256 Go)
- Aperçu en direct avec son dans l'application mobile
- Fonction panoramique/inclinaison
- Suivi des objets en mouvement et enregistrement vidéo

**Large gamme de possibilités de l'application EZVIZ et du logiciel EZVIZ Studio**

Avec **l'application EZVIZ et le logiciel EZVIZ Studio**, vous pouvez capturer, enregistrer, protéger et partager ce qui vous est précieux. L'application mobile vous donne accès à un aperçu en direct avec un son antibruit et un historique du matériel enregistré. **EZVIZ App** affiche également des alertes sous forme de notifications.

## **Fonction Jour/Nuit pour une excellente visibilité dans des conditions de faible luminosité**

La **EZVIZ C3WN** est une caméra **jour/nuite** qui peut voir les objets **jusqu'à 10 mètres** et les reproduire clairement sur la vidéo enregistrée. Ceci est rendu possible par l'utilisation de **puissantes LED infrarouges**. La caméra passe automatiquement en vision nocturne lorsque il fait sombre. vous pouvez surveiller votre enfant lorsqu'il dort en faisant du bruit ou vérifier votre magasin ou votre bureau la nuit.

## **Image Full HD claire et haute résolution**

Le **EZVIZ C6TC** utilise des lentilles en verre et des capteurs de haute qualité pour une qualité d'image incroyable. **Le C6TC** offre une vidéo claire et **haute résolution 1080p**, des couleurs riches et des détails nets.

## **Confidentialité en cas de besoin**

Lorsque le mode de confidentialité est activé, l'objectif de la caméra se rétracte dans le boîtier et la caméra arrête immédiatement l'enregistrement audio et vidéo et désactive la visualisation en direct.

## **Recevoir et transmettre le signal audio**

Le C6TC dispose d'un haut-parleur et d'un microphone intégrés. il suffit d'ouvrir l'application pour transmettre ou recevoir des sons provenant de la pièce.

---



## **EZVIZ TY2 | 2.4 GHz. Fu inclinaison vision noctu**

Disque dur intégré

Résolution

Type de caméra

Réglage de la vitesse  
d'obturation

Angle de rotation

Type d'antenne

Application

Système audio

Mode panoramique  
automatique

Suivi automatique

Bluetooth

Haut-parleur(s)  
intégré(s)

Longueur de câble

Câbles inclus

Contrôle panorami  
de la caméra

Type d'obturateur  
la caméra

Contrôle de  
l'inclinaison de la  
caméra

Lecteur de carte  
intégré

Cartes mémoire  
compatibles

Technologie de connectivité	Câblé et sans fil
Mode jour/nuit	Oui
Courant de sortie DC	1
Tension de sortie CC	5
Prise d'entrée CC	Oui
Diamètre	8.8
Type d'interface Ethernet	Rapide Ethernet
LAN Ethernet	Oui
Ports LAN Ethernet (RJ-45)	1
Facteur de forme	Sphérique
Fréquence d'image	
Hauteur	124
Filtre de coupure infrarouge (IR)	Oui
Type de LED	IR
Diamètre de la lentille	4
Manuel	Oui
Taille de la matrice	2 Mpix
Numéro d'ouverture maximal	2.4
Taille maximale de la carte mémoire	256
Résolution maximale	1920 x 1080
Systèmes d'exploitation mobiles pris en charge	Android. iOS
Capteur de mouvement	Oui
Technologie de capteur de mouvement (PIR)	Capteur infrarouge passif

Supports de montage inclus	Oui
Bureau	
Vision nocturne	Oui
Distance de vision nocturne	10
Nombre de caméras	1
Nombre de lentilles	1
Nombre de capteurs	1
Fréquence de fonctionnement	2400 - 2483.5
Humidité relative de fonctionnement (HH)	0 - 95
Température de fonctionnement (TT)	-10 - 45
Taille du capteur optique	25. 4 / 3
Profondeur du colis	103
Hauteur du colis	186
Type de colis	Boîte
Largeur du colis	103
Plage panoramique	0 - 340
Placement pris en charge	Intérieur
Consommation électrique (max)	5
Type de source d'alimentation	DC
Protection de la vie privée	Oui
Couleur du produit	Noir. Blanc
Visualisation à distance	Oui
Vis incluses	Oui

Algorithmes de sécurité	WEP 64 bits. WEP 128 bits. WPA. WPA-PSK. WPA2. WPA2-PSK
Type de capteur	CMOS
Résolutions graphiques prises en charge	1920 x 1080 (HD 1080)
Modes vidéo pris en charge	1080p
Plage d'angle d'inclinaison	0 - 55
Type	Caméra de sécurité IP
Port USB	Oui
Formats de compression vidéo	H.264
Détection de mouvement vidéo	Oui
Enregistrement vidéo	Oui
Gestion basée sur le Web	Oui
Poids	255
Wi-Fi	Oui
Débit de données Wi-Fi (max)	72
Normes Wi-Fi	802.11b.802.11g.Wi-Fi 4 (802.11n)
Wide Dynamic Range (WDR)	Oui

[Read More](#)

**SKU:** 6941545601427

**Price:** 24,19 € HT

**Stock:** onbackorder

**Categories:** [caméras IP](#)

## Product Description



# Caméra Wi-Fi intelligente à 360 degrés avec objectif pivotant

**EZVIZ TY2** est une caméra Wi-Fi avec vision à 360 ° et Jour/ Enregistrement de nuit en Full HD 1920 x 1080 pixels. Avec le champ de vision à 360 degrés de la caméra TY2 et sa fonction de suivi intelligent, vous pouvez facilement voir tout votre espace.

## Fonctionnalités de la caméra EZVIZ TY2

- Connexion Wi-Fi solide
- Full HD 1080p
- Détection de mouvement
- Portée de vision nocturne jusqu'à 10 m
- Prise en charge des cartes MicroSD (jusqu'à 256 Go)
- Live aperçu avec son dans l'application mobile
- Fonction panoramique/inclinaison
- Suivi des objets en mouvement et enregistrement vidéo
- Mode privé pour une confidentialité accrue

## Large gamme de possibilités de l'application EZVIZ et du logiciel EZVIZ Studio

Parlez à vos proches et découragez les étrangers indésirables - le tout avec la fonction de communication bidirectionnelle TY2. Avec l'application EZVIZ sur votre appareil mobile, vous pouvez communiquer facilement et commodément où que vous soyez.

## Fonction jour/nuit pour une excellente visibilité dans des conditions de faible luminosité

**EZVIZ TY2** est un jour Caméra /nuit qui peut voir des objets de jusqu'à **10 mètres** et les enregistrer clairement sur vidéo Ceci est rendu possible grâce à l'utilisation d'un **infrarouge puissant LED**. La caméra passe automatiquement en vision nocturne lorsqu'il fait sombre. Vous pouvez regarder votre enfant dormir sans faire de bruit ou vérifier votre magasin ou votre bureau la nuit.

## **Suivi intelligent**

Lorsque la caméra détecte un objet en mouvement, elle est suffisamment intelligente pour suivre automatiquement le mouvement tout en vous avertissant avec une image en temps réel.

## **Confidentialité en cas de besoin**

Lorsque le mode de confidentialité est activé, l'objectif de la caméra se rétracte dans le boîtier et la caméra arrête immédiatement l'enregistrement audio et vidéo et désactive la visualisation en direct.

## **Réception et transmission du signal audio**

TY2 a un haut-parleur intégré et microphone. Ouvrez simplement l'application pour transmettre ou recevoir des sons provenant de la pièce.

## **Protégez vos données et votre vie privée**

La transmission de données entre la caméra TY2 et le cloud EZVIZ est cryptée et seul l'utilisateur a les clés pour déchiffrer les données. Pour une couche supplémentaire de protection de la vie privée, le mode veille de la caméra peut toujours être activé dans EZVIZ.

## **De nombreuses solutions de stockage**

Avec de nombreuses solutions de stockage options, vous pouvez choisir où vous souhaitez enregistrer vos enregistrements. La caméra TY2 peut même enregistrer simultanément sur les trois emplacements pour une sauvegarde supplémentaire en cas de dommage de la caméra ou de panne de réseau.

---