



Extralink SC/UPC | Adaptateur | Monomode. Duplex

Type d'adaptateur	Duplex
Placage des contacts du connecteur	Non revêtu
Type de connecteur	SC/UPC
Type de connecteur	SC/UPC
Structure du mode fibre	Multi-mode
Type de fibre	SM (Simple-Mode)
Matériau du boîtier	Plastique
Nombre de connecteurs	2
Profondeur du colis	600
Hauteur du colis	400 /td>
Type de colis	Boîte
Volume du colis	0.11 /td>
Poids du colis	18
Largeur du colis	220
Couleur du produit	Bleu
Quantité par paquet	2000

[Read More](#)

SKU: 5902560363364

Price: 0,69 € HT

Stock: instock

Categories: [Fibre Optique](#)

Product Description

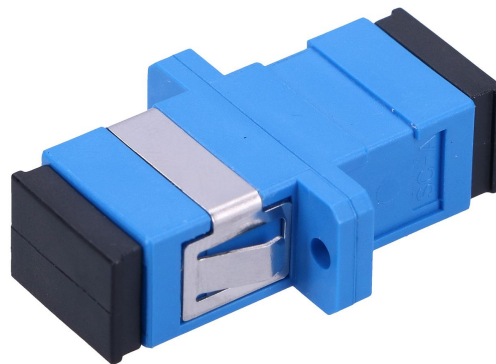
Extralink ADAPTATEUR SC/UPC SM DUPLEX Bleu

Adaptateur SC/UPC duplex est un composant de réseau à fibre optique et est fabriqué avec une haute précision et une attention à la qualité. L'adaptateur est utilisé dans les connexions de cordon de brassage et en tant que composant des panneaux de brassage à fibre optique.

Application :

Application :

- Télétechnique réseaux
- Réseaux CATV
- LAN. WAN. MAN
- Équipement de mesure
- Application dans les réseaux FTTx et xPON



Extralink SC Monomode.

Type d'adaptateur
Placage des contact
Type de connecteur
Type de connecteur
Duplex
Structure en mode
Type de fibre
Matériau du boîtier
Nombre de connect
Profondeur du paquet
Hauteur du colis
Type de colis
Volume du colis
Poids du colis
Largeur du colis
Couleur du produit

Quantité par paquet

2000

[Read More](#)**SKU:** 5902560362633**Price:** 0,34 € HT**Stock:** instock**Categories:** [Fibre Optique](#)

Product Description

Extralink ADAPTATEUR SC/PC SC/UPC SM SIMPLEX bleu

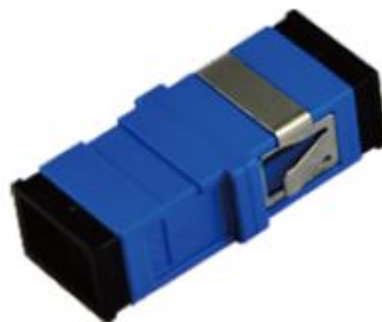
Adaptateur SC/UPC Simplex est un composant de construction de réseau de fibre optique. Il est fabriqué avec une grande précision et attention à la qualité. L'adaptateur est utilisé dans les connexions de cordon de brassage et comme élément de panneaux de brassage à fibre optique.

Application :

Application :

ul>

- Réseaux télétechniques
- Réseaux CATV
- LAN. WAN. MAN
- Équipements de mesure
- Application dans les réseaux FTTx et xPON



Extralink SC/UPC Simplex Monomode. Simplex. oreille. bleu

Type d'adaptateur
Type de connecteur
Type de fibre

[Read More](#)

SKU: 5902560362718

Price: 0,52 € HT

Stock: onbackorder

Categories: [Fibre Optique](#)

Product Description

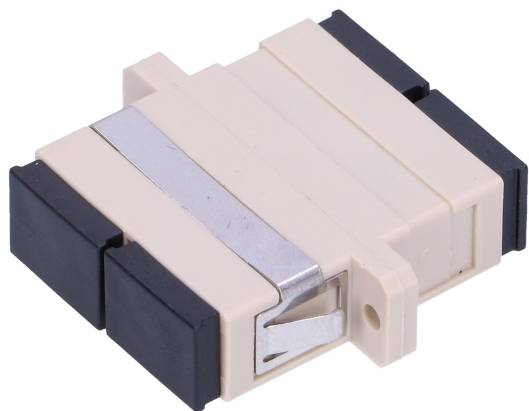
Extralink ADAPTATEUR SC/PC SC/UPC SM SIMPLEX bleu sans bride

Adaptateur SC/UPC simplex est un composant de construction de réseau de fibre optique. a été fabriqué avec une grande précision et attention à la qualité. L'adaptateur est utilisé dans les connexions de cordon de raccordement et en tant que composant des commutateurs à fibre optique. L'absence de bride permet d'utiliser l'adaptateur dans des solutions nécessitant une densité de ports plus élevée.

Application :

Application :

- Réseaux télétechniques
 - Réseaux CATV
 - LAN. WAN. MAN
 - Équipement de mesure
 - Application dans les réseaux FTTx et xPON
-



Extralink SC/UPC | Adaptateur | Multimode. Duplex

Type d'adaptateur	Duplex
Sexe du connecteur	Femelle/Femelle
Type de connecteur	SC/UPC
Type de connecteur	SC/UPC
Structure du mode fibre	Multi-mode
Type de fibre	MM (Multi -Mode)
Duplex intégral	Oui
Couleur du produit	Gris

[Read More](#)

SKU: 5902560362848

Price: 0,69 € HT

Stock: instock

Categories: [Fibre Optique](#)

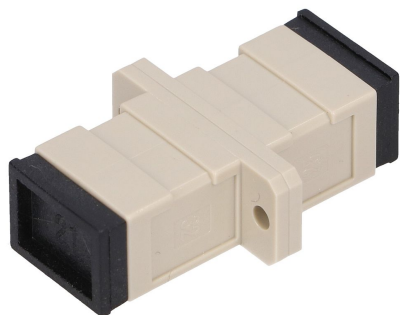
Product Description

Extralink ADAPTATEUR SC/PC MM DUPLEX Gris

Adaptateur SC/PC duplex est un composant des réseaux de fibre optique et a été fabriqué avec une grande précision et une attention à la qualité. L'adaptateur est utilisé dans les connexions de cordon de brassage et en tant que composant des panneaux de brassage à fibre optique. L'adaptateur est conçu pour connecter des câbles à fibre optique multimode.

Application :

- Réseaux télétechniques
- Réseaux CATV
- LAN. WAN. MAN
- Équipement de mesure



Extralink SC/UPC | Adaptateur | Multimode. Simplex. Gris

Type d'adaptateur	Simplex
Placage des contacts du connecteur	Non revêtu
Type de connecteur	SC/UPC
Type de connecteur	SC/UPC
Duplex	Non
Matériau de virole	Céramique
Structure du mode fibre	Monomode
Type de fibre	MM (multimode) /td>
Matériau du boîtier	Acrylonitrile butadiène styrène (ABS)
Nombre de connecteurs	
Couleur du produit	Gris

[Read More](#)

SKU: 5902560362077

Price: 0,34 € HT

Stock: instock

Categories: [Fibre Optique](#)

Product Description

EXTRALINK ADAPTATEUR SC/PC MM SIMPLEX Gris

Les adaptateurs SC/PC simplex font partie des constructions de réseaux à fibre optique et sont fabriqués avec une grande précision et une grande attention à la qualité. L'adaptateur est utilisé dans les connexions de cordon de raccordement et comme élément de commutateurs à fibre optique. L'adaptateur est conçu pour connecter des câbles à fibre optique multimode. Version sans mécanisme de blocage métallique.

Utilisation :

Utilisation :

- Réseaux télétechniques
- Réseaux CATV
- LAN. WAN. MAN
- Équipement de mesure /li>



Extralink SC/UPC | Connecteur | Connecteur rapide

Sexe du connecteur MALE

Type de connecteur SC/UPC

Couleur du produit Noir. Bleu

Quantité par paquet 1

[Read More](#)

SKU: 5903148911519

Price: 1,30 € HT

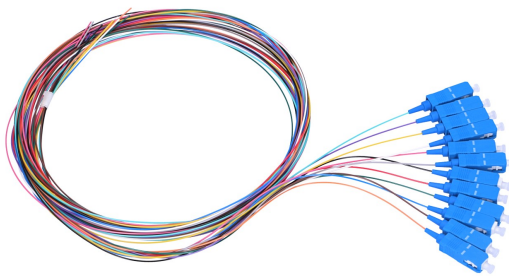
Stock: instock

Categories: [Accessoires fibre optique](#)

Product Description

Connecteur Extralink SC/UPC Fast

Le connecteur Extralink SC/UPC Fast est un connecteur SC/UPC haute vitesse pour FTTH. Il est utilisé pour fermer les câbles optiques et interconnexion rapide. réparation de câbles. divers nœuds de commutation dans les réseaux FTTH. L'atténuation obtenue **ne dépasse pas 0.3 dB**. En plus des réseaux FTTH. ces connecteurs peuvent être utilisés dans tous les réseaux optiques où un connecteur de type **UPC** est requis.



Extralink SC/UPC | Ensemble de queue de cochon | Mode unique. 900um. G.657A1. 1m. 12 pièces. 12 couleurs

Fibre standard	G.657.A1
Longueur	1.5m
Connecteur en queue de cochon/séparateur	SC/UPC
Longueur de câble	1 .5
Type de câble	FTTH
Connecteur 1	SC /UPC
Connecteur 1 genre	Homme
Connecteur 2	Pigtail
Type de connecteur 2	Non
Structure du mode fibre	Monomode
Type de fibre optique	G.657.A1
Matériau de gaine	Nylon/polychlorure de vinyle (PVC)
Couleur du produit	Noir. bleu. cyan. vert. gris. bleu clair. orange. Rose. Violet. Rouge. Blanc. Jaune

[Read More](#)

SKU: 5902560360356

Price: 11,10 € HT

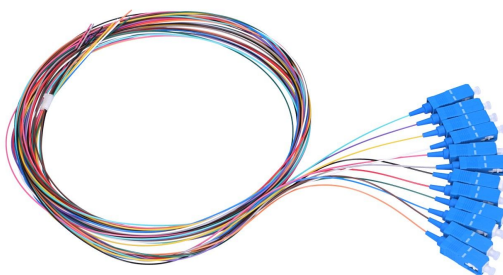
Stock: instock

Categories: [Pigtails fibre optique](#)

Product Description

Ensemble Pigtail SC/UPC SM G.657A1 12 pièces 12 couleurs

Ce **Pigtail** d'Extralink avec un connecteur **SC/UPC** est fabriqué à partir de une fibre **monomode G.657A1**, dédiée à la technologie **FTTx**. Cette fibre se caractérise par un **rayon de courbure réduit**, sans augmenter l'atténuation. Il s'agit d'une caractéristique très importante lors de la construction de réseaux FTTx en raison du grand nombre de changements de direction de la ligne optique et en raison de la petite taille des armoires et des boîtiers de distribution. les pigtails sont utilisés dans les **terminaisons de câble client** dans les prises du client et dans les **boîtiers de distribution finaux**.



Extralink SC/UPC
queue de couleur
900um. G.657A1
pièces. 12 couleurs

Fibre standard

Longueur

Connecteur Pigtail

Diamètre du câble

Longueur de câble

Type de câble

Certification

Connecteur 1

Connecteur 1 genre

Connecteur 2

Genre du connecteur

Matériau du connecteur

Structure en mode

Type fibre optique.

Perte d'insertion

Matériau de la gaine	Polychlorure de vinyle (PVC)
Température de fonctionnement (TT)	-40 - 85
Plug and Play	Oui
Couleur du produit	Multicolore
Quantité par paquet	12
Perte de retour	60

[Read More](#)

SKU: 5903148910123

Price: 11,10 € HT

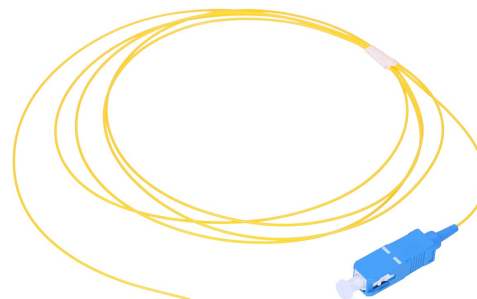
Stock: instock

Categories: [Pigtails fibre optique](#)

Product Description

Ensemble Pigtail SC/UPC SM G.652D - 1.5 mètres de long. 12 pièces

Pigtail Extralink avec connecteur **SC/UPC** est réalisée sur une fibre **monomode G.652D**, dédiée à la technologie **FTTx**. Cette fibre se caractérise par un **rayon de courbure réduit**, sans augmenter atténuation. Il s'agit d'une caractéristique très importante lors de la construction de réseaux FTTx en raison du grand nombre de changements de direction de la ligne optique et en raison de la petite taille des armoires et des boîtiers de distribution. Pigtail est utilisé dans les **terminaisons de câble client dans les prises du client et dans l'élément terminal de l'appareillage**.



Extralink SC
cochon | Mo
657A 3m

Fibre standard
Longueur

Connecteur Pigtail / Splitter	SC/UPC
Diamètre du câble	0.9
Longueur de câble	3
Type de câble	FTTH
Certification	CE. RoHs
Connecteur 1	SC/UPC /td>
Connecteur 1 genre	Homme
Connecteur 2	Non
Connecteur 2 genre	Non
Structure en mode fibre	Monomode
Type de fibre optique	G.657.A1
Duplex intégral	
Matériau de la gaine	Polychlorure de vinyle (PVC)
Type d'emballage	Sac
Plug and Play	Oui
Couleur du produit	Jaune
Quantité par paquet	1
Protocole de test inclus	Oui

[Read More](#)

SKU: 5902560363319

Price: 0,92 € HT

Stock: instock

Categories: [Pigtails fibre optique](#)

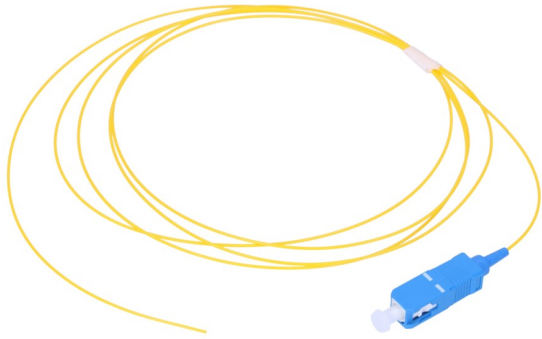
Product Description

Pigtail SC/UPC SM 900UM G.657A - longueur 3 mètres

Pigtail Extralink avec connecteur **SC/UPC** est réalisé sur un **fibre monomode G.657A**, dédiée à la technologie **FTTx**. Cette fibre se caractérise par un **rayon de courbure réduit**, sans augmenter l'atténuation. Il s'agit d'une caractéristique très importante lors de la construction de réseaux FTTx en raison du grand nombre de changements de direction de la

ligne optique et en raison de la petite taille des armoires et des boîtiers de distribution. Pigtail est utilisé dans les **terminaisons de câble client** dans les prises du client et dans **l'élément d'appareillage de fin**.

Extralink SC/UPC | Queue de cochon | Mode unique. 900um G.657A 2m. bande facile



Fibre standard	G.657.A1
Longueur	2 m
Connecteur Pigtail / Splitter	SC/UPC
Longueur de câble	2
Type de câble	FTTH
Connecteur 1	SC/UPC
Connecteur 1 genre	Homme
Connecteur 2	Pigtail
Connecteur 2 genre	Non
Structure en mode fibre	Monomode /td>
Type de fibre optique	G.657.A1
Matériau de gaine	Nylon/polychlorure de vinyle (PVC)
Couleur du produit	Jaune

[Read More](#)

SKU: 5903148914725

Price: 0,74 € HT

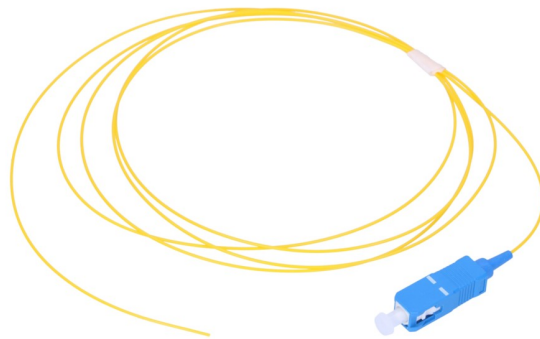
Stock: instock

Categories: [Pigtails fibre optique](#)

Product Description

PIGTAIL SC/UPC SM 900UM G.657.A1 2M EASY STRIP

Extralink **pigtail** avec connecteur **SC/UPC** est fabriqué sur **Fibre monomode G.657.A1**, dédiée à la technologie **FTTx**. Cette fibre se caractérise par un **rayon de courbure réduit** sans augmentation de l'atténuation. Il s'agit d'une caractéristique très importante dans la construction de réseaux FTTx, en raison du grand nombre de changements de direction de la ligne optique et des armoires et boîtiers de distribution de petite taille. Pigtail est principalement utilisé pour **la terminaison des câbles des clients /strong> dans les points de vente des clients et l'élément de distribution final.**



Extralink SC cochon | Mo G.657A 1.5m

Fibre standard

Longueur

Connecteur Pigtail
Splitter

Diamètre du câble

Longueur de câble

Type de câble

Certification

Connecteur 1

Connecteur 1 genre

Connecteur 2

Genre du connecteur

Matériau du connecteur

Structure en mode

Type fibre optique

Duplex intégral

Matériau de la gaine

Type d'emballage

Couleur du produit	Jaune
Quantité par paquet	1
Protocole de test inclus	Oui

[Read More](#)

SKU: 5902560361865

Price: 0,92 € HT

Stock: instock

Categories: [Pigtails fibre optique](#)

Product Description

Pigtail SC/UPC SM 900UM G.657A 1.5M EASY-STRIP

Pigtail Extralink avec connecteur **SC/UPC** est réalisé sur un Fibre **monomode G.657A** dédiée à la technologie **FTTx**. Cette fibre se caractérise par un **rayon de courbure réduit** sans augmenter l'atténuation. C'est un aspect très important caractéristique lors de la construction des réseaux FTTx en raison du grand nombre de changements de direction de la ligne optique et de la taille des petites armoires et des boîtes de distribution. Pigtail est principalement utilisé dans les **terminaisons de câble client** dans les prises sur le site du client et dans **l'élément de distribution de fin**.



Extralink SC/UPC
cochon | Monomode
900um. 2m

Fibre standard

Longueur

Connecteur Pigtail

Diamètre du câble

Longueur de câble

Type de câble

Certification

Diamètre gaine

Connecteur 1	SC/UPC
Type de connecteur 1	Homme
Connecteur 2	Non
Sexe du connecteur 2	Non
Matériau du connecteur	Céramique
Type de polissage du connecteur	PC
Diamètre du noyau	50
Structure du mode fibre	Multimode
Type de fibre optique	OM2
Perte d'insertion	0.15
Matériau de la gaine	Polychlorure de vinyle (PVC)
Température de fonctionnement (TT)	-40 - 85
Type de paquet	Sac
Plug and Play	Oui
Couleur du produit	Orange
Quantité par paquet	1
Perte de retour	60

[Read More](#)

SKU: 5903148910161

Price: 0,92 € HT

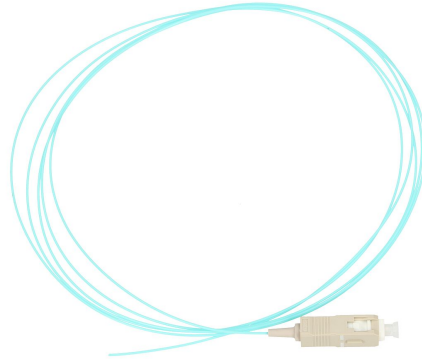
Stock: instock

Categories: [Pigtails fibre optique](#)

Product Description

Pigtail SC/UPC MM 900UM 2M OM2 50/125

Pigtail Extralink avec connecteur **SC/UPC** est réalisé sur **multimode OM2** fibre. Pigtail est principalement utilisé pour les **câbles à fibre optique pour les caméras CCTV**.



Extralink SC cochon | Mu 50/125. 2m.

Fibre standard

Longueur

Connecteur Pigtail

Diamètre du câble

Longueur de câble

Type de câble

Certification

Diamètre gaine

Connecteur 1

Type de connecteur

Connecteur 2

Sexe du connecteur

Matériau du connecteur

Diamètre du noyau

Structure du mode

Type de fibre optique

Perte d'insertion

Matériau de la gaine

Température de
fonctionnement (T_{max})

Type d'emballage

Plug and Play

Couleur du produit

Quantité par paquet

Perte de retour

[Read More](#)

SKU: 59031489104

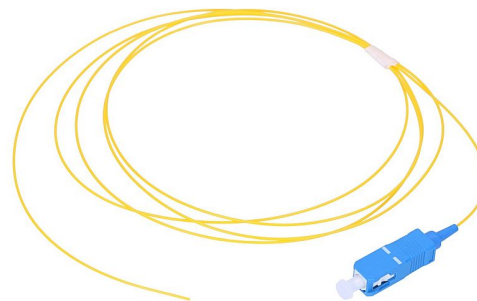
Price: 1,11 € HT

Stock: instock**Categories:** [Pigtails fibre optique](#)

Product Description

Pigtail SC/UPC MM 900UM 2M OM3 50/125 EASY STRIP

Le **Pigtail** d'Extralink avec connecteurs **SC/UPC** est basé sur fibre strong>multimode OM3. les pigtails sont principalement utilisés comme **câbles à fibre optique pour les caméras de vidéosurveillance**.



Extralink SC cochon | PV 900um G.65

Fibre standard

Longueur

Connecteur Pigtail

Diamètre du câble

Longueur de câble

Type de câble

Connecteur 1

Connecteur 1 genre

Connecteur 2

Connecteur 2 genre

Matériau du connecteur

Type de polissage du connecteur

Structure du mode

Type de fibre optique

Duplex intégral

Perte d'insertion

Matériau de la gaine	Polychlorure de vinyle (PVC)
Température de fonctionnement (TT)	-40 - 85
Type d'emballage	Sac
Plug and Play	Oui
Couleur du produit	Jaune
Quantité par paquet /td>	1
Perte de retour	60
Protocole de test inclus	Oui

[Read More](#)

SKU: 5903148910178

Price: 0,92 € HT

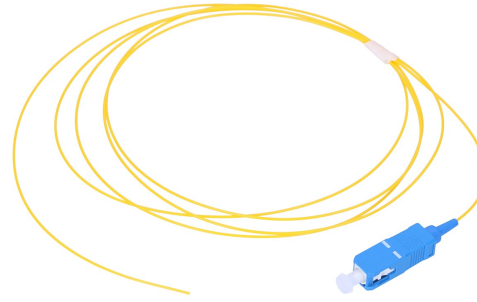
Stock: instock

Categories: [Pigtails fibre optique](#)

Product Description

Pigtail SC/UPC SM 900UM G.652D 2M

Pigtail Extralink avec connecteur **SC/UPC** est fabriqué sur un **simple- fibre mode G.652D**, dédiée à la technologie **FTTx**. Cette fibre se caractérise par un **rayon de courbure réduit**, sans augmenter l'atténuation. C'est une caractéristique très importante lors de la construction de réseaux FTTx en raison du grand nombre de changements de direction de la ligne optique et de la petite taille des armoires et des boîtiers de distribution. Pigtail est principalement utilisé dans les **terminaisons de câbles client** dans les prises du client et dans **fin de l'appareillage**.



Extralink SC cochon | PV 900um G.65

Jaune Oui
Fibre standard
Longueur
Connecteur Pigtail
Diamètre du câble
Longueur de câble
Type de câble
Certification
Connecteur 1
Connecteur 1 genre
Connecteur 2
Type de connecteur
Matériau du connecteur
Type de polissage du
connecteur
Structure en mode
Type de fibre optique
Duplex intégral
Matériau de la gaine
Type d'emballage
Plug and Play
Couleur du produit
Quantité par paquet
Protocole de test in

[Read More](#)

SKU: 59025603680

Price: 0,74 € HT

Stock: instock**Categories:** [Pigtails fibre optique](#)

Product Description

Pigtail SC/UPC SM 900UM G.657A - longueur 1 mètre

Pigtail Extralink avec connecteur **SC/UPC** est réalisé sur un **fibre monomode G.657A**, dédiée à la technologie **FTTx**. Cette fibre se caractérise par un **rayon de courbure réduit** sans augmenter l'atténuation. C'est une fibre très caractéristique importante lors de la construction des réseaux FTTx, en raison du grand nombre de changements de direction de la ligne optique et de la petite taille des armoires et des boîtiers de distribution. Les pigtaills sont principalement utilisés dans les **terminaisons de câbles clients** - dans les prises du client, et **élément de distribution finale**.



Extralink SC/UPC Cordon de fibre Monomode.

Catégorie de câble

Fibre standard

Longueur

Types de connecte

Diamètre du câble

Diamètre du câble

Longueur de câble

Type de câble

Connecteur 1

Connecteur 1 genre

Connecteur 2

Connecteur 2 genre

Matériau du connec

Structure en mode

Type de cordon de raccordement à fibre optique	Duplex
Fibre optique type	G.657.A1
Duplex intégral	Oui
Matériau de la gaine	Polychlorure de vinyle (PVC)
Plug and Play	Oui
Couleur du produit	Jaune
Quantité par paquet	1
Protocole de test inclus	Oui

[Read More](#)

SKU: 5902560363630

Price: 3,33 € HT

Stock: instock

Categories: [Cordons fibre optique](#)

Product Description

Cordon de raccordement SC/UPC-LC/UPC SM DUPLEX 3.0MM 0.5M

Cordon de raccordement (un câble de connexion) longueur **monomode 0.5 mètre**. diamètre de câble **3 mm**. terminé par des connecteurs **SC/UPC-LC/UPC**. est utilisé pour la **connexion de bus des équipements optiques**. c'est-à-dire des commutateurs et des convertisseurs. Ces câbles sont également largement utilisés dans les réseaux **FTTH** pour connecter **OLT** et **ONU/ONT appareils de type**.

Caractéristiques du cordon de raccordement :

- Faible atténuation
- Fonctionnement sur une large plage de température
- Répétabilité des mesures
- Répétabilité des paramètres

Destiny :

- Réseaux FTTH
 - LAN. WAN
 - Systèmes WDM
-



Extralink SC Cordon de r Monomode.

Catégorie de câble

Fibre standard

Longueur

Types de connecte

Diamètre du câble

Diamètre du câble

Longueur de câble

Type de câble

Connecteur 1

Connecteur 1 genre

Connecteur 2

Connecteur 2 genre

Matériau du connec

Structure en mode

Type de cordon de
raccordement fibre

Type de fibre optiq

Duplex intégral

Matériau de la gain

Couleur du produit

Quantité par paque

[Read More](#)**SKU:** 5902560363678**Price:** 3,71 € HT**Stock:** instock**Categories:** [Cordons fibre optique](#)

Product Description

Cordon de raccordement SC/UPC-LC/UPC SM DUPLEX 3.0MM 5M

Cordon de raccordement (le câble de connexion) **monomode** avec une longueur de **5 mètres**. un câble de diamètre **3 mm**. terminé par des connecteurs **SC/UPC-LC/UPC**. est utilisé pour **le connexion réseau d'équipements optiques** tels que des commutateurs ou des convertisseurs. les cordons de raccordement sont également largement utilisés dans les réseaux **FTTH** pour connecter **OLT** et **ONU/ONT appareils de type**.

Caractéristiques du cordon de raccordement

- Faible atténuation
- Fonctionnement sur une large plage de température
- Répétabilité des mesures
- Répétabilité des paramètres

Objectif

- Réseaux FTTH
 - LAN. WAN
 - Systèmes WDM
-



Extralink SC Cordon de r Monomode. 3mm. 2m

MALE Quantité par

Catégorie de câble

Fibre standard

Longueur

Types de connecte

Diamètre du câble

Diamètre du câble

Longueur de câble

Type de câble

Connecteur 1

Connecteur 1 genre

Connecteur 2

Connecteur 2 genre

Structure en mode

Type de cordon de
raccordement à fib
optique

Type de fibre optiq

Complet duplex

Matériau de la gain

Plug and Play

Couleur du produit

1

[Read More](#)

SKU: 59025603636

Price: 3,33 € HT

Stock: instock

Categories: [Cordons fibre optique](#)

Product Description

Cordon de raccordement SC/UPC-LC/UPC SM DUPLEX 3.0MM 2M

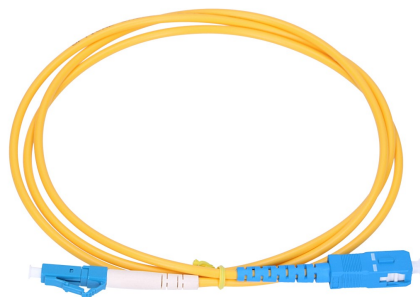
Cordon de raccordement (le câble de connexion) **monomode** avec une longueur de **2 mètres**. un câble de diamètre **3 mm**. terminé par des connecteurs **SC/UPC-LC/UPC**. est utilisé pour **le connexion réseau d'équipements optiques** tels que des commutateurs ou des convertisseurs. les cordons de raccordement sont également largement utilisés dans les réseaux **FTTH** pour connecter **OLT** et **ONU/ONT appareils de type**.

Caractéristiques du cordon de raccordement

- Faible atténuation
- Fonctionnement sur une large plage de température
- Répétabilité des mesures
- Répétabilité des paramètres

Objectif

- Réseaux FTTH
- LAN. WAN
- Systèmes WDM



Extralink SC
Cordon de r
Monomode.
3mm. 1m

Catégorie de câble
Fibre standard

Longueur	1m
Types de connecteurs	SC/UPC- LC/UPC
Diamètre du câble	3.0 mm
Diamètre du câble	
Longueur de câble	1
Type de câble	FTTH
Certification	CE. RoHs
Connecteur 1	SC /UPC
Connecteur 1 genre	Homme
Connecteur 2	LC/UPC
Type de connecteur 2	Homme
Matériau du connecteur	Céramique
Type de polissage de connecteur	UPC
Structure en mode fibre	Monomode
Type de fibre optique	G.652D
Duplex intégral	Oui
Matériau de la gaine	Polychlorure de vinyle (PVC)
Type d'emballage	Sac
Plug and Play	Oui
Couleur du produit	Jaune
Quantité par paquet	1
Protocole de test inclus	Oui

[Read More](#)

SKU: 5902560361469

Price: 1,85 € HT

Stock: instock

Categories: [Cordons fibre optique](#)

Product Description

Cordon de raccordement SC/UPC-LC/UPC SM G.657A SIMPLEX 3.0MM 1M

Ce **cordon de raccordement monomode** mesure **1 mètre de long** et **3 mm** de diamètre. terminé par des connecteurs **SC/UPC-LC/UPC**. il est utilisé pour **la connexion réseau d'équipements optiques** tels que commutateurs ou convertisseurs. les cordons de raccordement sont également largement utilisés dans les réseaux **FTTH** pour connecter des appareils de type **OLT** et **ONU/ONT**.

Caractéristiques du cordon de brassage

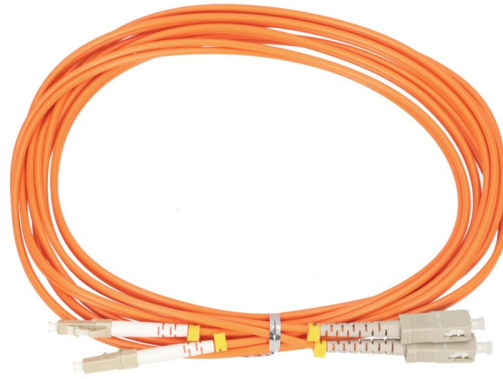
Caractéristiques du cordon de brassage

- Faible atténuation
- Fonctionnement sur une large plage de température
- Répétabilité des mesures
- Répétabilité des paramètres

Utilisations

Utilisations

- Réseaux FTTH
 - LAN. WAN
 - Systèmes WDM
-



Extralink SC Cordon de r Multimode. 3m

Catégorie de câble

Fibre standard

Longueur

Types de connecte

Diamètre du câble

Diamètre du câble

Longueur de câble

Type de câble

Connecteur 1

Connecteur 1 genre

Connecteur 2

Connecteur 2 genre

Matériau du connec

Structure en mode

Type de cordon de

à fibre optique

Type de fibre optiq

Duplex intégral

Matériau de la gain

Couleur du produit

Quantité par paque

Protocole de test in

[Read More](#)

SKU: 59025603636

Price: 4,43 € HT

Stock: instock

Categories: [Cordons fibre optique](#)

Product Description

Cordon de raccordement SC/UPC-LC/UPC MM OM2 DUPLEX 3.0MM 3M

Ce **cordon de raccordement** multimode OM2 d'une longueur de **3 mètres**. **le diamètre du câble de 3 mm est terminé par des connecteurs SC/UPC-LC/UPC**. il est utilisé pour **connecter l'équipement de réseau optique tels que les commutateurs ou les convertisseurs**. les cordons de raccordement sont également largement utilisés dans les réseaux FTTH pour connecter des appareils de type OLT et ONU/ONT.

Caractéristiques du cordon de raccordement

- Faible atténuation
- Fonctionnement sur une large plage de températures
- Répétabilité des mesures
- Répétabilité des paramètres

Objectif

- Réseaux FTTH
 - LAN. WAN
 - Systèmes WDM
-