



Extralink POE-48-24W | Alimentation PoE | 48V. 0.5A. 24W. câble AC inclus

Écran intégré	Non
Ventilateur intégré	Non
Type de refroidissement	Passif
Connecteurs d'alimentation amovibles	Oui
Facile à installer	Oui
LAN Ethernet	Oui
Fréquence d'entrée	50/60
Tension d'entrée	230
Indicateurs LED	Oui
Courant de sortie	0.5
Puissance de sortie	24
Tension de sortie	48
Adaptateur secteur inclus	Oui
Type de courant d'alimentation	AC-to-DC
Fonctions de protection de l'alimentation	Surcharge. court-circuit
Type d'alimentation	Intérieur
Couleur du produit	Noir
Objectif	Adaptateur PoE
Quantité par paquet	1
Quantité de ports RJ-45	2

[Read More](#)

SKU: 5903148914176

Price: 6,49 € HT

Stock: onbackorder

Categories: [Alimentations PoE](#)

Product Description

Alimentation PoE Extralink 48V 24W

Adaptateur d'alimentation PoE Extralink (adaptateur secteur) conçu pour fournir de l'électricité via des câbles à paire torsadée sélectionnés à des périphériques réseau tels que des convertisseurs de média, des points d'accès, des caméras, etc. L'alimentation poe 48V 0.5A permet la transmission des données du réseau Gigabit Ethernet tout en alimentant par le même câble. Ce modèle permet une transmission à la vitesse du gigabit eth. est une solution poe passive et n'est pas conforme à la norme ieee 8023ataf. Contrairement alimentations avec prises 5.5/2.1 mm, l'adaptateur Poe permet une alimentation directe aux appareils poe Gigabit, aucun accessoire réseau supplémentaire n'est requis.

L'alimentation a un Câble d'alimentation de 1.2 mètre de long terminé par un connecteur de type trèfle, dispose de deux ports RJ45. L'un d'eux connecte l'appareil à alimenter et l'autre est utilisé pour la connexion du cordon de raccordement à un commutateur ou un routeur. Il peut être installé dans des endroits comme des locaux d'habitation, des locaux télétechniques ou des armoires rack.

La LED indique le bon fonctionnement de l'appareil. Si l'une des protections suivantes est déclenchée : protection contre les courts-circuits et les surcharges, l'alimentation coupe la tension de l'appareil. Après l'arrêt de la panne, le bloc d'alimentation rétablira automatiquement la tension.



Extralink POE Alimentation 24W. Gigabit

- Écran intégré
- Ventilateur intégré
- Câbles inclus
- Type de refroidissement
- Connecteurs d'alimentation détachables

Facile à installer	Oui
LAN Ethernet	Oui
Fréquence d'entrée	50/60
Tension d'entrée	230
Indicateurs LED	Oui
Courant de sortie	0.5
Puissance de sortie	24
Tension de sortie	48
Adaptateur secteur inclus	Oui
Type de courant d'alimentation	AC-to-DC
Caractéristiques de protection de l'alimentation	Surcharge. court-circuit /td>
Type d'alimentation	Auto/Intérieur
Couleur du produit	Noir
Objectif	Adaptateur PoE
Quantité par paquet	1 /td>
Quantité de ports RJ-45	2

[Read More](#)

SKU: 5903148914190

Price: 7,48 € HT

Stock: onbackorder

Categories: [Alimentations PoE](#)

Product Description

Alimentation PoE Extralink 48V 24W Gigabit

Adaptateur d'alimentation poe Extralink (adaptateur secteur) conçu pour fournir de l'électricité via des câbles à paire torsadée sélectionnés à des périphériques réseau tels que convertisseur de média. points d'accès. caméras. etc.. L'alimentation poe 48V 0.5A permet la transmission des données du réseau Gigabit Ethernet tout en fournissant de l'énergie dans le même câble. Ce modèle permet la transmission à la vitesse gigabit eth. est une solution poe passive et n'est pas conforme à la norme ieee 8023af/at. Contrairement alimentations avec prises 5.5/2.1 mm. cet adaptateur PoE permet une alimentation directe aux appareils Gigabit PoE. aucun

accessoire réseau supplémentaire n'est requis.

L'alimentation a un Câble d'alimentation de 1.2 mètre de long terminé par un connecteur de type trèfle. dispose de deux ports RJ45. L'un d'eux connecte l'appareil à alimenter et l'autre est utilisé pour la connexion du cordon de raccordement à un commutateur ou un routeur. Il peut être installé dans des endroits comme les locaux d'habitation, les locaux télétechniques ou les armoires rack.

La LED indique le bon fonctionnement de l'appareil. Si l'un des systèmes suivants est activé : protection contre les courts-circuits et les surcharges, l'alimentation coupe la tension de l'appareil. Après l'arrêt de la panne, le bloc d'alimentation rétablira automatiquement la tension.



Extralink POE Adaptateur 1A. 48W. Gi

Écran intégré

Ventilateur intégré

Type de refroidisse

Connecteurs d'alim
amovibles

Facile à installer

LAN Ethernet

Fréquence d'entrée

Tension d'entrée

Indicateurs LED

Courant de sortie

Puissance de sortie

Tension de sortie

Adaptateur secteur

Type de courant d'

Caractéristiques de protection de l'alimentation	Surcharge. court-circuit
Type d'alimentation	Intérieur
Couleur du produit	Noir
Objectif	Adaptateur PoE
Quantité par paquet	1
Quantité de ports RJ-45	2

[Read More](#)

SKU: 5903148914206

Price: 11,80 € HT

Stock: onbackorder

Categories: [Alimentations PoE](#)

Product Description

Alimentation PoE Extralink 48V 48W

Alimentation électrique conçue pour fournir de l'électricité via des fils sélectionnés de câble à paire torsadée à des périphériques réseau tels que AP. caméras. etc. Cette solution permet la transmission de données réseau tout en fournissant alimentation en utilisant le même câble.

L'alimentation a un câble d'alimentation de 1.2 mètre de long terminé par un connecteur d'ordinateur typique de type C14 et dispose de deux ports RJ45. l'un d'eux se connecte l'appareil à alimenter et le second est utilisé pour une connexion par cordon de raccordement à un switch ou un routeur.

La LED indique le bon fonctionnement de l'appareil. Si l'un des les protections suivantes sont déclenchées : protection contre les courts-circuits ou les surcharges. l'alimentation électrique coupe l'alimentation de l'appareil. Après l'arrêt de la panne. l'alimentation sera automatiquement rétablie.

Extralink Poisson 2011 | Pince à poisson | FTTH. pour câbles à fibres optiques



[Read More](#)

SKU: 5902560360189

Price: 1,11 € HT

Stock: onbackorder

Categories: [Pinces & supports](#)

Product Description

EXTRALINK PINCE D'ANCRAGE FTTH FISH 2011

FISH FTTH 2011 **support d'arrimage** pour câbles à fibre optique. il est conçu pour câble rond de 3 mm et **2 mm x 3.1 mm** . Câble plat **3.3mm x 2 mm** et **5mm x 2mm**. Il peut supporter jusqu'à 1000 N.



Extralink pr EPON. 1U 1 liaison mon SFP+

Norme PON

Tension d'entrée
AC

Liste de contrôle
d'accès (ACL)

ADSL2+

Profondeur

Option DHCP 82

Relais DHCP	Oui
Ports LAN Ethernet (RJ-45)	4
Hauteur	75
Surveillance IGMP	Oui
Prise en charge de la multidiffusion	Oui
VLAN multidiffusion	Oui
Normes de réseau	IEEE 802.1D.IEEE 802.1Q.IEEE 802.1p.IEEE 802.1w.IEEE 802.1x.IEEE 802.3.IEEE 802.3ab. IEEE 802.3ah.IEEE 802.3u.IEEE 802.3x.IEEE 802.3z
OLT - Nombre de ports PON	8
OLT - Nombre de ports de liaison montante	4
Prise en charge de la qualité de service (QoS)	Oui
Route statique	Oui
Changer de couche	L2/L3
Classification du trafic	Oui
Formation du trafic	Oui
Type de boîtier	Rack (1U)
Type de boîtier	Métal
Ports en amont	Ethernet 10G. Gigabit Ethernet
VDSL2	Non
Transfert VLAN/MAC	Oui
Largeur	430

[Read More](#)**SKU:** 5903148916958**Price:** 941,95 € HT**Stock:** instock**Categories:** [OLT EPON](#)

Product Description

PREDATOR v2 EPON OLT par Extralink

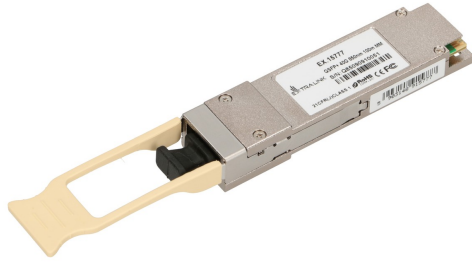
Le PREDATOR v2 est le dernier dispositif OLT basé sur EPON pour les réseaux d'accès à fibre optique. Le PREDATOR v2 présente un faible encombrement. un déploiement pratique et facile. des fonctionnalités flexibles et une compatibilité avec la plupart des unités client. il s'intègre **dans des armoires rack (taille 1U)** et constitue un excellent choix pour les solutions de télécommunication par fibre optique.

OLT efficace et fiable

Le mesure 442 mm de long. 315 mm de large et 44 mm de haut. PREDATOR v2 est équipé de 8 ports SFP EPON. 4 ports GE en cuivre et 4 ports SFP servant de liaison montante et fonctionnant à **10 Gbit**. ainsi comme 1 port CONSOLE et 1 port GE pour la gestion du réseau. OLT prend en charge **"Triple-Play". CPN. caméra IP. Enterprise LAN et IOT**. La double alimentation redondante assure la fiabilité de l'appareil.

PREDATOR v2 EPON OLT - avantages

- Conformité OLT avec la norme technique IEEE802.3ah et China Telecom standard (YD/T 1475-2006)
- Chaque PON prend en charge jusqu'à 64 terminaux. l'ensemble de l'appareil prend en charge jusqu'à 512 ONU en configuration complète
- Prend en charge les modules électriques et optiques. configuration flexible selon le type de réseau
- Hauteur en U - gain de place
- Faible consommation d'énergie - coûts réduits
- Fiabilité - prise en charge d'une double alimentation (une alimentation incluse)



Extralink QSFP+ 40Gbps | Module QSFP+ | MPO. 850nm. 100m. multimode. Duplex

Connecteur de sortie	MPO
Module SFP - vitesse du port	40 Gbit/s
Distance de transmission	Moins de 1 km
Certification	FCC
Connecteur fibre optique	MPO
Type de fibre	MM (Multi-Mode)
Segment HP	Entreprise
Type d'interface	QSFP+
Taux de transfert de données maximum	40000
Distance de transfert maximum	100
Fibre multimode (MMF) prise en charge	Oui
Nombre de produits inclus	1
Type d'émetteur-récepteur SFP	Fibre optique
Certificats de durabilité	CE. RoHS
Type de duplex SFP	Physique (deux fibres)
Longueur d'onde	850 nm
Longueur d'onde	850

[Read More](#)

SKU: 5903148915777

Price: 25,57 € HT

Stock: instock

Categories: [SFP](#)

Product Description

Module QSFP

L'insert EXTRALINK QSFP 40G est conçu pour une transmission fiable par fibre optique 40 Gbps sur des distances allant jusqu'à 100m. **L'insert QSFP** intègre 4 canaux de transmission et 4 canaux de réception. chaque ligne transporte 10 Gbps. Il transmet des données à l'aide de fibres optiques à une longueur d'onde de 850 nm.

Extralink RP-SMA/N-Mâle RF240 Mimosa | Queue de cochon | 3m



Type de connecteurs RPSMA/N-Male

Longueur 3 m

[Read More](#)

SKU:

Price: 13,38 € HT

Stock: onbackorder

Categories: [Câbles d'antenne & pigtaills RF](#)

Product Description



Extralink S1 mural/balco inoxydable

Type de poignée

Type de poignée

Dimensions support

Revêtement

Matériau

Poids de charge ma

Nombre de trous

Couleur du produit

Utilisation appropri

Quantité par paque

Type

Équerre

[Read More](#)**SKU:** 5902560367171**Price:** 15,54 € HT**Stock:** onbackorder**Categories:** [Supports de montage](#)

Product Description

Support de maçonnerie/balcon en acier inoxydable

Support en acier robuste. qui permet de monter l'antenne à la fois sur le mur et sur la balustrade. Grâce à l'utilisation de l'acier inoxydable. le support est **résistant aux conditions météorologiques défavorables.**

Comment monter une antenne

La forme et les dimensions de la poignée. c'est-à-dire hauteur 100 mm. longueur du bras 150 mm et diamètre 38 x 1.5 mm. facilitent la fixation de l'antenne **sur la façade. le mur ou le balcon.**



Extralink S1 mural/balco galvanisé

Type de poignée

Type de poignée

Dimensions du sup

Matériau

Poids de charge ma

Nombre de trous

Couleur du produit

Quantité par paque

Type

[Read More](#)**SKU:** 5902560366945**Price:** 3,04 € HT**Stock:** instock**Categories:** [Supports de montage](#)

Product Description

Support de montage d'antenne pour le montage de l'antenne sur la façade ou sur le balcon

Support en acier robuste. qui permet de monter l'antenne à la fois sur le mur et sur le garde-corps. L'utilisation d'acier galvanisé garantit b>résistance à la corrosion et autres dommages.

Comment monter une antenne

La forme du support et ses dimensions. c'est-à-dire hauteur 100 mm. bras longueur 150 mm et diamètre 38 x 1.5 mm. permettent une fixation facile de l'antenne **sur la façade. le mur ou le balcon.**



Extralink S1 mural/balco galvanisé

</tr >< tr>Nombre

Type de poignée

Type de poignée

Dimensions du sup

Revêtement

Matériau

Poids de charge ma

Couleur du produit

Utilisation appropri

Quantité par paque

Type

Crochet

[Read More](#)**SKU:** 5902560366969**Price:** 3,45 € HT**Stock:** instock**Categories:** [Supports de montage](#)

Product Description

Support de montage d'antenne pour le montage de l'antenne sur la façade ou sur le balcon

Support en acier robuste. qui permet de monter l'antenne à la fois sur le mur et sur le garde-corps. L'utilisation d'acier galvanisé garantit résistance à la corrosion et autres dommages.

Comment monter une antenne

La forme et les dimensions de la poignée. c'est-à-dire hauteur 150 mm. longueur du bras 150 mm et diamètre 38 x 1.5 mm. permettent une fixation facile de l'antenne **sur la façade. le mur ou le balcon.**



Extralink S2 mural/balco galvanisé

Type de poignée

Type de poignée

Dimensions du sup

Revêtement

Matériau

Poids de charge ma

Nombre de trous

Couleur du produit

Utilisation appropri

Quantité par paque

Type

Crochet

[Read More](#)**SKU:** 5902560366976**Price:** 3,91 € HT**Stock:** onbackorder**Categories:** [Supports de montage](#)

Product Description

Support de montage d'antenne pour le montage de l'antenne sur la façade ou sur le balcon

Support en acier robuste. qui permet de monter l'antenne à la fois sur le mur et sur le garde-corps. L'utilisation d'acier galvanisé garantit b>résistance à la corrosion et autres dommages.

Comment monter une antenne

La forme et la taille du support. c'est-à-dire 200 mm de hauteur. 150 mm longueur de bras et 38 x 1.5 mm de diamètre. permettent une fixation facile de l'antenne **sur une façade. un mur ou un balcon.**



**Extralink S5
aluminium à
rangement
500x500x70**

Profondeur

Hauteur

Matériau

Couleur du produit

Bureau/Mur

Quantité par paque

Porte-câble

Largeur 500

[Read More](#)

SKU: 5902560366396

Price: 13,57 € HT

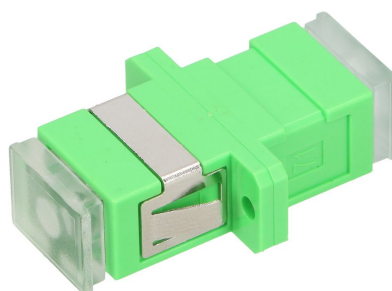
Stock: onbackorder

Categories: [Pinces & supports](#)

Product Description

Râtelier d'alimentation de câbles

Le rack permet de stocker l'excédent de câble à fibre optique sur les poteaux électriques. La taille du rack permet au câble de conserver un rayon de courbure approprié. Fabriqué en **30 mm x 5 mm barres plates en aluminium**.



Extralink SC Mode unique bouchons a transparent

Type d'adaptateur

Placage des contacts
connecteur

Type de connecteur

Type de connecteur

Duplex

Structure en mode

Type de fibre

Matériau du boîtier

Nombre de connecteur

Profondeur du colis

Hauteur du colis

Volume du colis	0.11
Poids du colis	10
Largeur du colis	240
Couleur du produit	Vert
Quantité par paquet	2000
Poids	5

[Read More](#)

SKU: 5903148913520

Price: 0,34 € HT

Stock: instock

Categories: [Fibre Optique](#)

Product Description

Extralink ADAPTATEUR SC/APC SM SIMPLEX Vert

Adaptateur SC/APC simplex est un composant des réseaux de fibre optique et est fabriqué avec une grande précision et une attention à la qualité. L'adaptateur est utilisé dans les connexions de cordons de brassage et en tant que composant des panneaux de brassage à fibre optique. Il est équipé d'un capuchon de protection transparent.

Application :

Application : /h2>

- Réseaux télétechniques
- Réseaux CATV
- LAN. WAN. MAN
- Équipements de mesure
- Application dans Réseaux FTTx et xPON



Extralink SC/APC | Adaptateur | Monomode. Duplex

Type d'adaptateur	Duplex
Placage des contacts du connecteur	Non revêtu
Type de connecteur	SC/APC
Type de connecteur	SC/APC
Duplex	Oui
Matériau de virole	Céramique
Structure du mode fibre	Monomode
Type de fibre	SM (monomode) /td>
Matériau du boîtier	Acrylonitrile butadiène styrène (ABS)
Nombre de connecteurs	
Couleur du produit	Vert

[Read More](#)

SKU: 5902560362084

Price: 0,69 € HT

Stock: instock

Categories: [Fibre Optique](#)

Product Description

Extralink ADAPTATEUR SC/APC SM DUPLEX Vert

Adaptateur SC/APC duplex est un composant de réseau à fibre optique et est fabriqué avec une haute précision et une attention à la qualité. L'adaptateur est utilisé dans les connexions de cordon de brassage et en tant que composant des panneaux de brassage à fibre optique.

Application :

Application :

- Télétechnique réseaux
- Réseaux CATV
- LAN. WAN. MAN
- Équipement de mesure
- Application dans les réseaux FTTx et xPON



Extralink SC/APC | Adaptateur | Monomode. Simplex. sans oreille. vert

Type d'adaptateur	Simplex
Placage des contacts du connecteur	Non revêtu
Type de connecteur	SC/APC
Type de connecteur	SC/APC
Duplex	Non
Matériau de virole	Céramique
Structure du mode fibre	Monomode
Type de fibre	SM (monomode)
Nombre de connecteurs	1
Couleur du produit	Vert
Quantité par paquet	1

[Read More](#)

SKU: 5902560362138

Price: 0,34 € HT

Stock: instock

Categories: [Fibre Optique](#)

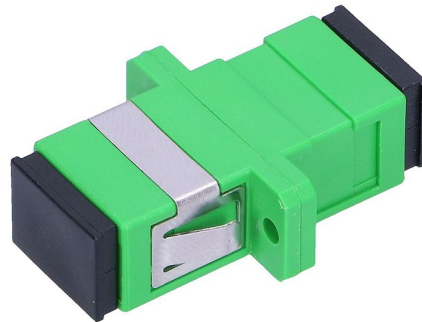
Product Description

Extralink ADAPTATEUR SC/APC SM SIMPLEX Vert sans bride

Adaptateur SC/APC simplex fait partie de la construction du réseau de fibre optique et est fabriqué avec une grande précision et une attention à la qualité . L'adaptateur est utilisé dans les connexions de cordon de raccordement et en tant que composant des commutateurs à fibre optique. L'absence de bride permet d'utiliser l'adaptateur dans des solutions où une densité de ports plus élevée est requise.

Utilisation :

- Réseaux télétechniques
- Réseaux CATV
- LAN. WAN. MAN
- Équipement de mesure
- Utilisation dans les réseaux FTTx et xPON



Extralink SC/APC Monomode.

Type d'adaptateur
Placage des contacts
connecteur

Type de connecteur

Type de connecteur

Duplex

Matériau de virole

Structure du mode

Type de fibre

Nombre de connecteur

Couleur du produit

Quantité par paquet

[Read More](#)

SKU: 5902560362114**Price:** 0,34 € HT**Stock:** instock**Categories:** [Fibre Optique](#)

Product Description

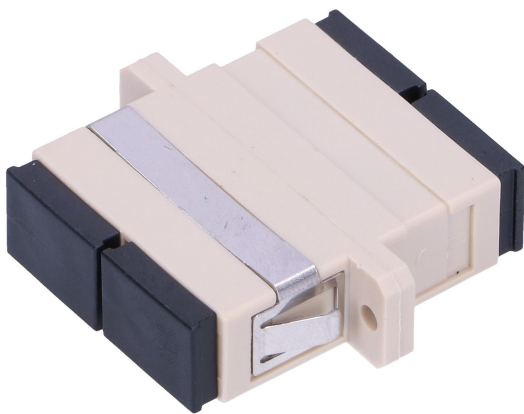
Extralink ADAPTATEUR SC/APC SM SIMPLEX vert

L'adaptateur SC/APC Simplex est un composant des réseaux de fibre optique. Il est fabriqué avec une grande précision et une attention à la qualité et est utilisé dans les connexions de cordon de raccordement et comme un élément de commutateurs à fibre optique.

Application :

Application :

- Réseaux télétechniques
- Réseaux CATV
- LAN. WAN. MAN
- Équipement de mesure
- Application dans les réseaux FTTx et xPON



Extralink SC/APC | Adaptateur | Multimode. Duplex

Type d'adaptateur Duplex

Type de connecteur SC/APC

Type de fibre MM (multimode)

[Read More](#)**SKU:** 5902560362831**Price:** 0,69 € HT**Stock:** onbackorder**Categories:** [Fibre Optique](#)

Product Description

Extralink ADAPTATEUR SC/PC MM DUPLEX Gris

Adaptateur SC/PC duplex est un composant de la construction de réseau de fibre optique et a été fabriqué avec une grande précision et une attention à la qualité. Le l'adaptateur est utilisé dans les connexions de cordon de raccordement et en tant que composant des commutateurs à fibre optique. l'adaptateur est conçu pour connecter des câbles à fibre optique multimode.

Application :

Application :

- Réseaux télétechniques
- Réseaux CATV
- LAN. WAN. MAN
- Équipement de mesure

Extralink SC/APC | Connecteur | Connecteur rapide



[Read More](#)

SKU: 5903148910239

Price: 1,30 € HT

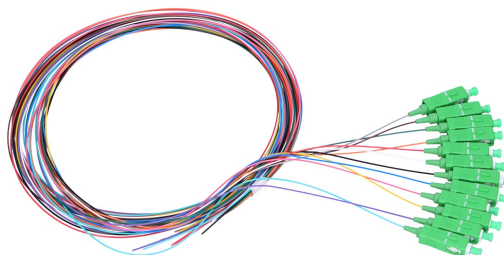
Stock: instock

Categories: [Accessoires fibre optique](#)

Product Description

Connecteur Extralink SC/APC Fast

Le connecteur Extralink SC/APC Fast est un connecteur SC/APC haute vitesse pour FTTH. il est utilisé pour terminer les câbles optiques et **Connexion transversale rapide**. réparation de câbles. différents nœuds de commutation dans les réseaux FTTH. L'atténuation **ne dépasse pas 0.3 dB**. Outre les réseaux FTTH. ces connecteurs peuvent être utilisés dans tous les réseaux optiques où des connecteurs de type **APC** sont requis.



Extralink SC queue de co 900um. G.6 pièces. 12 c

Perte de retour 60
Fibre standard
Longueur
Connecteur Pigtail
Diamètre du câble
Longueur de câble
Type de câble
Connecteur 1
Connecteur 1 genre
Male
Connecteur 2
Connecteur 2 genre
Structure du mode
Type de fibre optique
Perte d'insertion
Matériau de la gain
Température de
fonctionnement (TT
Couleur du produit
Quantité par paquet

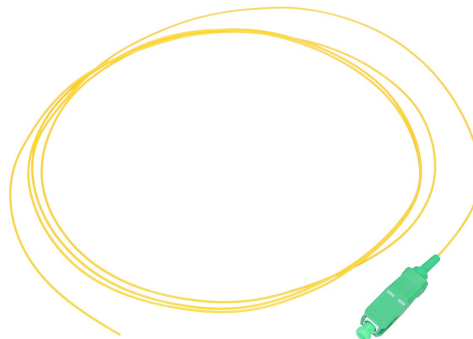
[Read More](#)

SKU: 5902560360349**Price:** 11,10 € HT**Stock:** instock**Categories:** [Pigtails fibre optique](#)

Product Description

Pigtails - lot de 12 SC/APC SM G.657A1. 12 couleurs

Ce **pigtail** d'Extralink avec connecteurs **SC/APC** est fabriqué sur une fibre **monomode G.657A1**, dédiée à la technologie **FTTx**. Cette fibre se caractérise par un **rayon de courbure réduit**, sans augmenter l'atténuation. Il s'agit d'une caractéristique très importante lors de la construction de réseaux FTTx en raison du grand nombre de changements de direction de la ligne optique et en raison de la petite taille des armoires et des boîtiers de distribution. Pigtail est principalement utilisé dans les **extrémités de câble client** > **dans les prises et dans les points de séparation**.



Extralink SC cochon | Mo G.657A 1.5m

Fibre standard

Longueur

Connecteur Pigtail

Splitter

Diamètre du câble

Longueur de câble

Type de câble

Certification

Connecteur 1

Connecteur 1 genre

Connecteur 2

Genre du connecte

Matériau du conne

Type de connecteur poli	APC
Structure en mode fibre	Monomode
Type de fibre optique	G.657.A1
Matériau de gaine	Polychlorure de vinyle (PVC)
Type d'emballage	Sac
Plug and Play	Oui
Couleur du produit	Jaune
Quantité par paquet	1
Protocole de test inclus	Oui

[Read More](#)

SKU: 5902560361841

Price: 0,74 € HT

Stock: instock

Categories: [Pigtails fibre optique](#)

Product Description

Pigtail SC/APC SM 900UM G.657A 1.5M

Pigtail Extralink avec connecteur **SC/APC** est fabriqué sur un **fibre monomode G.657A** dédiée à la technologie **FTTx**. Cette fibre se caractérise par un **rayon de courbure réduit** sans augmenter l'atténuation. C'est une caractéristique très importante lors de la construction de réseaux FTTx en raison du grand nombre de changements de direction de la ligne optique et de la petite taille des armoires et des boîtiers de distribution. Pigtail est principalement utilisé dans les **terminaisons de câbles clients** dans les prises chez le client et dans **élément d'appareillage de fin**.
