

Extralink LC Cordon de r Monomode. 3mm. 1m

Catégorie de câble

Fibre standard

Longueur

Types de connecte

Diamètre du câble

Diamètre du câble

Longueur de câble

Type de câble

Certification

Connecteur 1

Connecteur 1 genre

Connecteur 2

Type de connecteu

Matériau du connec

Type de polissage c

Structure en mode

Type de cordon de

raccordement à fib

Type à fibre optiqu

Duplex intégral

Matériau de la gain

Type d'emballage

Plug and Play

Couleur du produit

Quantité par paque

Protocole de test inclus

Oui

[Read More](#)**SKU:** 5903148912288**Price:** 1,85 € HT**Stock:** instock**Categories:** [Cordons fibre optique](#)

Product Description

Cordon de raccordement LC/UPC-SC/UPC SM G.652D SIMPLEX 3.0MM 1M

Ce **cordon de raccordement monomode** d'une longueur de **1 mètre**. a un **diamètre de câble de 3 mm** et se termine par des **connecteurs LC/UPC-SC/UPC**. Il est utilisé pour la connexion réseau des équipements tels que des commutateurs ou des convertisseurs. les cordons de brassage sont également largement utilisés dans les réseaux FTTH pour connecter des appareils de type OLT et ONU/ONT.

Caractéristiques

Caractéristiques

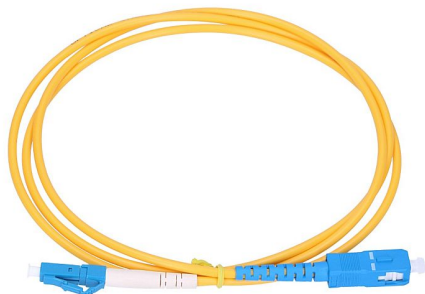
- Faible atténuation
- Fonctionnement sur une large plage de température
- Répétabilité des mesures
- Répétabilité des paramètres

Objectif

Objectif

ul>

- Réseaux FTTH
- LAN. WAN
- Systèmes WDM



Extralink LC/UPC-SC/UPC | Cordon de raccordement | Monomode. Simplex. G652D. 3mm. 2m

Catégorie de câble	Monomode
Fibre standard	G.652.D /td>
Longueur	2m
Types de connecteurs	SC/UPC- LC/UPC
Diamètre du câble	3.0 mm
Diamètre du câble	
Longueur de câble	2
Type de câble	FTTH
Connecteur 1	LC/UPC
Connecteur 1 genre	Homme
Connecteur 2	SC/UPC
Connecteur 2 genre	
Structure en mode fibre	Monomode
Type de cordon de raccordement à fibre optique	Simplex
Type de fibre optique	G.652D
Matériau de la gaine /td>	Polychlorure de vinyle (PVC)
Couleur du produit	Jaune
Quantité par paquet	1

[Read More](#)

SKU: 5903148912301

Price: 1,66 € HT

Stock: instock

Categories: [Cordons fibre optique](#)

Product Description

Cordon de raccordement LC/UPC-SC/UPC SM G.652D SIMPLEX 3.0MM 2M

Ce **cordon de raccordement** est **monomode**. **2 mètres** de long. avec un diamètre de câble de **3 mm**. terminé par des connecteurs **LC/UPC-SC/UPC**. il est utilisé pour la **mise en réseau équipements optiques** tels que des commutateurs ou des convertisseurs. les cordons de raccordement sont également largement utilisés dans les réseaux **FTTH** pour connecter des appareils de type **OLT** et **ONU/ONT** .

Caractéristiques du cordon de raccordement

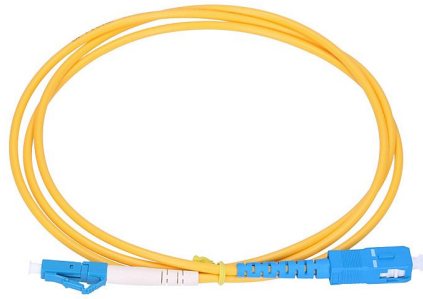
Caractéristiques du cordon de raccordement

- Faible atténuation
- Fonctionnement sur une large plage de températures gamme
- Répétabilité des mesures
- Répétabilité des paramètres

Utilisation

Utilisation

- **Réseaux FTTH**
 - **LAN. WAN**
 - **Systemes WDM**
-



Extralink LC Cordon de r Monomode. 3mm. 5m

Catégorie de câble

Fibre standard

Longueur

Types de connecte

Diamètre du câble

Diamètre du câble

Longueur de câble

Type de câble

Certification

Connecteur 1

Connecteur 1 genre

Connecteur 2

Type de connecteur

Matériau du connecteur

Structure en mode

Type de cordon de

raccordement à fib

Type de fibre optiq

Matériau de la gain

Type d'emballage

Plug and Play

Couleur du produit

Quantité par paque

Protocole de test in

[Read More](#)

SKU: 59031489123

Price: 2,04 € HT

Stock: instock

Categories: [Cordons fibre optique](#)

Product Description

PATCHCORD LC/UPC-SC/UPC SM G652D SIMPLEX 3.0MM 5M

Monomode cordon de raccordement (anglais pour câble de connexion) avec une longueur de **5 mètres**. un câble de diamètre de l'ordre de **3mm**. terminé par des connecteurs **LC/UPC-SC/UPC** est utilisé pour **connecter les équipements de réseau optique** comme les commutateurs et les convertisseurs. ils sont également largement utilisés dans les réseaux **FTTH** pour connecter **OLT** et **ONU/ONT** appareils.

Caractéristiques des cordons de raccordement

Caractéristiques des cordons de raccordement

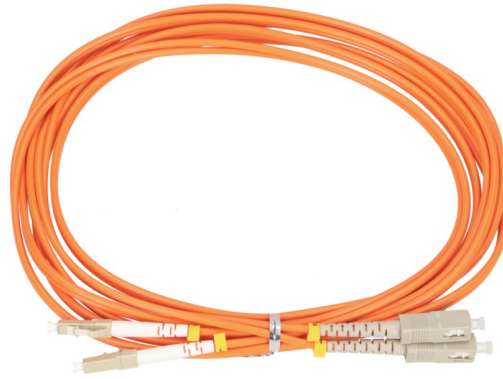
- Réseaux FTTH
- Réseaux FTTH
- Réseaux FTTH
- Réseaux FTTH

Objectif

Objectif

ul>

- Réseaux FTTH
 - Réseaux FTTH
 - Réseaux FTTH
-



Extralink LC Cordon de r Multimode. 5m

< td>100

Catégorie de câble

Fibre standard

Longueur

Types de connecte

Diamètre du câble

Diamètre du câble

Longueur de câble

Type de câble

Connecteur 1

Connecteur 1 genre

Connecteur 2

Connecteur 2 genre

Matériau du connec

Structure en mode

Type de cordon de
raccordement à fib

Type de fibre optiq

Duplex intégral

Matière gaine

Profondeur du colis

Hauteur du colis

Type de colis

Volume de colis

Poids du colis

Largeur du colis

Couleur du produit	Orange
Quantité par paquet	
Protocole de test inclus	Oui
Poids	75

[Read More](#)

SKU: 5903148916217

Price: 2,08 € HT

Stock: instock

Categories: [Cordons fibre optique](#)

Product Description

CORDON DE PATCH LC/APC-LC/APC MM OM2 DUPLEX 3.0MM 5M

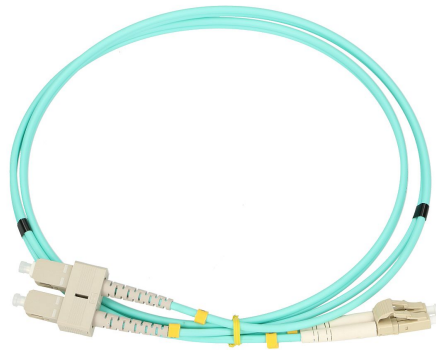
Cordon de raccordement multimode OM2 d'une longueur de **5 mètres**. câble diamètre de l'ordre de **3 mm**. terminé par des connecteurs **LC/UPC-SC/UPC** est utilisé pour **connecter des équipements optiques de réseau** comme des commutateurs et des convertisseurs. Le câble contient une transmission bidirectionnelle. Ils sont également largement utilisés dans les réseaux **FTTH** pour connecter les appareils **OLT** et **ONU/ONT**.

Caractéristiques des cordons de brassage

- Faible atténuation
- Fonctionnement sur une large plage de température
- Répétabilité des mesures
- Répétabilité des paramètres

Objectif

- Réseaux FTTH
 - LAN. WAN
 - Systèmes WDM
-



Extralink LC Cordon de r Multimode. 1m

Catégorie de câble

Fibre standard

Longueur

Types de connecte

Diamètre du câble

Diamètre du câble

Longueur de câble

Type de câble

Connecteur 1

Connecteur 1 genre

Connecteur 2

Connecteur 2 genre

Structure du mode

fibre

Type de fibre optiq

Duplex intégral

Matière gaine

Profondeur du colis

Hauteur du colis

Type de colis

Volume de colis

Poids du colis

Largeur du colis

Plug and Play

Couleur du produit

Quantité par paquet 100

Protocole de test
inclus

Poids 35

[Read More](#)

SKU: 5902560369298

Price: 3,15 € HT

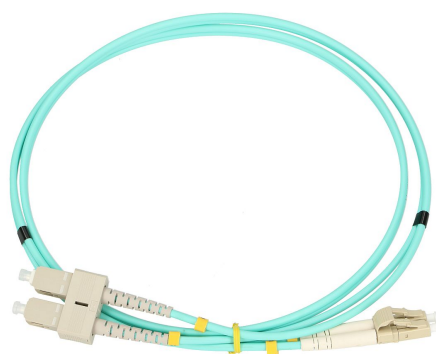
Stock: instock

Categories: [Cordons fibre optique](#)

Product Description

Cordon de raccordement Extralink pour connecter des appareils multimodes

Le **cordon de raccordement Extralink** est un **cordon de raccordement à fibre optique multimode** (MM 50/125) duplex avec connecteurs LC-SC. Le cordon de raccordement est fabriqué sur fibre OM3 avec gaine de 3 mm. Il est conçu pour connecter des appareils à fibre optique multimode. Le cordon de raccordement a été fabriqué selon la norme Telcordia, qui garantit une longue durée de vie et une fiabilité. Ce cordon de raccordement est utilisé, entre autres, dans les installations de vidéosurveillance .



Extralink LC Cordon de r Multimode. 2m

Catégorie de câble

Fibre standard

Longueur

Types de connecte

Diamètre du câble

Diamètre du câble

Longueur de câble

Type de câble	FTTH
Certification	CE. RoHs
Connecteur 1	LC/UPC
Connecteur 1 genre	Homme
Connecteur 2	SC/UPC
Type de connecteur 2	Homme
Matériau du connecteur	Céramique
Type de polissage de connecteur	PC
Structure en mode fibre	Multi- mode
Type de fibre optique	OM3
Duplex intégral	Oui
Matériau de la gaine	Polychlorure de vinyle (PVC)
Type d'emballage	Sac
Plug and Play	Oui
Couleur du produit	Couleur Aqua
Quantité par paquet	1
Protocole de test inclus	Oui

[Read More](#)

SKU: 5903148910321

Price: 3,51 € HT

Stock: instock

Categories: [Cordons fibre optique](#)

Product Description

Cordon de raccordement LC/UPC-SC/UPC MM OM3 DUPLEX 3.0MM 2M

Cordon de raccordement M3 multimode OM3 avec une longueur de **2 mètres**. diamètre de câble de **3 mm**. terminé par des connecteurs **LC/UPC-SC/UPC** est utilisé pour **connecter le réseau optique équipements** tels que des commutateurs ou des convertisseurs. les cordons de brassage sont également largement utilisés dans les réseaux **FTTH** pour connecter des

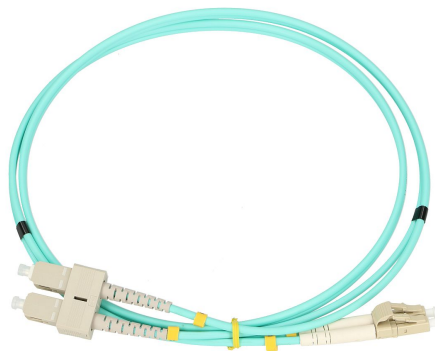
appareils de type **OLT** et **ONU/ONT**.

Caractéristiques du cordon de raccordement

- Faible atténuation
- Fonctionnement sur une large plage de températures
- Répétabilité des mesures
- Répétabilité des paramètres

Objectif

- Réseaux FTTH
- LAN. WAN
- Systèmes WDM



Extralink LC Cordon de r Multimode. 3m

Catégorie de câble

Fibre standard

Longueur

Types de connecte

Diamètre du câble

Diamètre du câble

Longueur de câble

Type de câble

Diamètre gaine

Connecteur 1

Connecteur 1 genre

Connecteur 2

Connecteur 2 genre

Matériau du connecteur	Céramique
Type de polissage de connecteur	UPC
Diamètre du noyau	50
Structure du mode fibre	Monomode
Type de cordon de raccordement fibre optique	Duplex
Type de fibre optique	OM3
Duplex intégral	Oui
Matériau de la gaine	Polychlorure de vinyle (PVC)
Type d'emballage	Sac
Plug and Play	Oui
Couleur du produit	Aqua couleur
Quantité par paquet	1
Protocole de test inclus	Oui

[Read More](#)

SKU: 5903148916033

Price: 3,71 € HT

Stock: instock

Categories: [Cordons fibre optique](#)

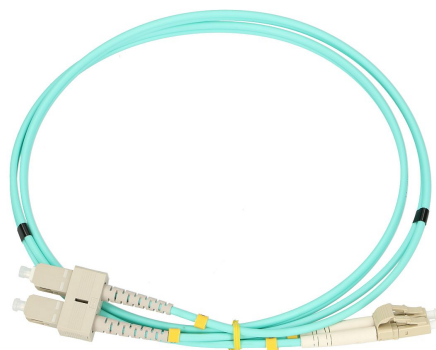
Product Description

Cordon de raccordement Extralink pour connecter des appareils multimodes

Multimode (MM 50/125) duplex **cordons de raccordement à fibre optique** avec **LC/UPC-SC Connecteurs /UPC**. Cordon de raccordement réalisé sur fibre OM3 avec gaine **3mm**. Il est conçu pour connecter des appareils à fibre optique multimode. Le cordon de raccordement a été fabriqué conformément à la norme Telcordia, qui garantit une longue durée de vie et fiabilité. Ce cordon de raccordement est utilisé, entre autres, dans les installations de vidéosurveillance.

Caractéristiques du produit

- Fonctionnement sur une large plage de température
- Faible atténuation
- Très bon rapport qualité prix
- Conforme aux normes EN-50173-1. EIA/TIA 568. EN 50377
- Fabrication de haute qualité



Extralink LC Cordon de r Multimode. 5m

Catégorie de câble

Fibre standard

Longueur

Types de connecte

Diamètre du câble

Diamètre du câble

Longueur de câble

Type de câble

Certification

Connecteur 1

Connecteur 1 genre

Connecteur 2

Type de connecteu

Matériau du connec

Structure du mode

Type de cordon de

raccordement fibre

Type de fibre optiq

Duplex intégral

Matériau de la gaine	Polychlorure de vinyle (PVC)
Type d'emballage	
Plug and Play	Oui
Couleur du produit	Couleur Aqua
Quantité par paquet	1
Protocole de test inclus	

[Read More](#)

SKU: 5903148910338

Price: 1,85 € HT

Stock: instock

Categories: [Cordons fibre optique](#)

Product Description

Cordon de raccordement LC/UPC-SC/UPC MM OM3 DUPLEX 3.0MM 5M

Ce **cordon de raccordement OM3 multimode** mesure **5 mètres** de long. a un diamètre de câble de **3 mm**. et se termine par des connecteurs **SC/UPC-SC/APC**. il est utilisé pour **connecter des équipements optiques de réseau** tels que commutateurs ou convertisseurs. les cordons de raccordement sont également largement utilisés dans les réseaux **FTTH** pour connecter des appareils de type **OLT** et **ONU/ONT**.

Caractéristiques du cordon de brassage

- Faible atténuation
- Fonctionnement sur une large plage de température
- Répétabilité des mesures
- Répétabilité des paramètres

Objectif

- Réseaux FTTH

- LAN. WAN
 - Systèmes WDM
-



Extralink Lu EPON. 1x RJ Chipset ZTE

Nombre de ports L

Norme PON

Normes de réseau
sans fil

Tension d'entrée C

Authentification

Technologie de
câblage

Prise DC-in

Système duplex

Ports LAN Ethernet
(RJ-45)

Débits de données
Ethernet LAN

Connecteur fibre
optique

Quantité de ports f

Matériau du boîtier

Voyants LED

Apprentissage
d'adresse MAC

Normes réseau

Interrupteur
marche/arrêt

Courant de sortie	1
Tension de sortie	12
Couleur du produit	Blanc
Type de produit	Unité de réseau optique (ONU)
Bouton de réinitialisation	Non
Changer de couche	L2
Journal des événements système	Oui
Plug and Play universel (UPnP)	Non
Port USB	Aucun
VoIP ports	Aucun
Gestion basée sur le Web	Oui
Wi -Fi	Non

[Read More](#)

SKU: 5902560362961

Price: 8,79 € HT

Stock: instock

Categories: [EPON](#)

Product Description

LINE EPON 1 GE - terminal client à fibre optique avec fonction de routage

LUNA 1G E est une pointe client de réseau optique **EPON** conçue pour répondre aux besoins du haut débit exigences du réseau d'accès. il est utilisé dans **FTTH/FTTO** pour fournir des services de données et de vidéo basés sur le réseau EPON.

Appareil EPON ONU de haute qualité

b>EPON est la dernière génération de technologie de réseau d'accès. **IEEE802.3ah** est un protocole EPON standard. La norme EPON diffère des autres normes de réseau optique passif en ce qu'elle atteint **une plus grande débit et de meilleures performances** en utilisant des paquets plus grands de longueur variable. EPON offre une gestion efficace du trafic utilisateur avec segmentation des trames. obtenant ainsi une **meilleure qualité de service (QoS)** pour les communications vocales ou vidéo sensibles aux retards .

Appareil ONU pour les entreprises et les particuliers

Des réseaux EPON efficaces fournissent des services fiables aux entreprises et aux particuliers. en mettant en œuvre des réseaux **Fiber To The Home (FTTH)** avec EPON est extrêmement rentable.

Installation facile du réseau de fibre optique

LUNA 1 GE est équipé d'un **port GE à réglage automatique**. Le terminal client LUNA est caractérisé par des performances de transfert de données élevées. offrant une excellente expérience lors de l'utilisation d'Internet et des services vidéo HD. C'est une **solution de terminal parfaite** prenant en charge les possibilités de mise en œuvre FTTH. L'appareil est compatible avec les systèmes OLT d'autres sociétés. telles que comme **Huawei/ZTE/Fiberhome/Alcatel Lucen**.

Caractéristiques spéciales

Caractéristiques spéciales

li>Compatibilité totale avec la norme IEEE802.3ah

- Prise en charge de la limitation de vitesse aux ports et du contrôle de la capacité
- Distance de transmission jusqu'à 20 km
- Cryptage des données. diffusion de groupe . séparation des ports VLAN. etc.
- Allocation de bande dynamique (DBA)
- Détection automatique de l'ONU/détection de lien/fonction de mise à jour logicielle à distance
- Prise en charge VLAN et utilisateur séparation
- Résistance à la tempête de diffusion
- Isolation des ports

- Fonction de routage
 - Prise en charge de l'ACL et du SNMP. configuration flexible des filtres de paquets /li>
 - Prévention des défaillances du système et maintien de la stabilité du système
 - Gestion du réseau EMS basée sur SNMP. facile à entretenir
 - Prise en charge des mises à jour logicielles en ligne
-



Extralink Lu EPON. 1x RJ Chipset ZTE

Nombre de ports L

Norme PON

E

Normes de réseau
fil

Adaptateur secteur
inclus

OUI

Tension d'entrée A

Authentification

Auto MDI/MDI-X

Auto-négociation

Technologie de câb

Prise DC-in

Système duplex

Ports Ethernet LAN
(45)

Débits de données
Ethernet LAN

Connecteur fibre
optique

Quantité de ports f

Matériau du boîtier	Plastique
Surveillance IGMP	Oui
Indicateurs LED	Alimentation. Uplink
Apprentissage d'adresse MAC	
NON	
Prise en charge de la multidiffusion	Oui
Normes de mise en réseau	IEEE 802.3ah
Interrupteur marche/arrêt	Oui
Courant de sortie	1
Couleur du produit	Blanc
Type de produit	Unité de réseau optique (ONU)
Prise en charge de la qualité de service (QoS)	Oui
Quantité	1
Guide de démarrage rapide	Oui
Bouton de réinitialisation	Oui
Couche de commutation	L2/L3
Port USB	Aucun
Prise en charge VLAN	Oui
Ports VoIP	Aucun
Gestion basée sur le Web	Oui
Wi-Fi	Non

[Read More](#)

SKU: 5903148916972

Price: 14,16 € HT

Stock: instock

Categories: [EPON](#)

Product Description

LUNA EPON 1 GE - fibre optique ONU avec routage

LUNA 1G E est un terminal ONU optique EPON conçu pour répondre aux exigences du réseau d'accès à large bande. il est utilisé dans FTTH/FTTO pour fournir des services de données et vidéo basé sur le réseau EPON.

Appareil EPON ONU de haute qualité

EPON est la dernière génération de technologie de réseau d'accès. IEEE802.3ah est le protocole EPON standard. La norme EPON diffère des autres normes de réseau optique passif en ce sens qu'il atteint un débit plus élevé et une efficacité plus élevée avec des paquets de longueur variable plus importants. EPON offre une gestion efficace du trafic utilisateur avec segmentation des trames, permettant ainsi une meilleure qualité de service (QOS) pour le trafic voix ou vidéo sensible aux retards.

Appareil ONU pour les entreprises et les particuliers

Les réseaux EPON hautes performances fournissent des services fiables aux entreprises et aux utilisateurs résidentiels. Le déploiement de réseaux Fibre To The Home (FTTH) avec EPON est extrêmement rentable.

Installation facile du réseau de fibre optique

LUNA 1 GE est équipé d'un port GE auto-adaptatif. Le terminal client LUNA offre des performances de transfert de données élevées, offrant une expérience supérieure pour les services Internet et vidéo HD. C'est la solution de terminal idéale pour prendre en charge les capacités de déploiement FTTH. L'appareil est compatible avec les systèmes OLT tiers tels que Huawei/ZTE/Fiberhome/Alcatel Lucen.



Extralink M1000 | Mât | 100cm. acier. galvanisé

Type de poignée	Mât
Dimensions du support	1 000 mm
Revêtement	Revêtement de zinc
Matériau	Acier inoxydable
Poids de charge maximum	14
Couleur du produit	Acier
Utilisation appropriée	Usage général
Quantité par paquet	1
Type	Crochet

[Read More](#)

SKU: 5902560366983

Price: 9,63 € HT

Stock: onbackorder

Categories: [Supports de montage](#)

Product Description

Mât d'antenne robuste

Mât en acier pour le montage en toute sécurité d'une antenne satellite ou terrestre. Il est fabriqué en acier galvanisé. il est donc **résistant à la corrosion** et à d'autres types de dommages .

Hauteur du mât 1 m

La hauteur du mât est de **100 cm** et son diamètre est de **38 x 1.5 mm**. À l'aide d'un support. il peut être monté sur la façade du bâtiment ou sur la cheminée.



Extralink M1500 | Mât | 150cm. acier. galvanisé

Utilisation appropriée Usage général Type Crochet

Type de poignée Mât

Dimensions du support 1 500 mm

Revêtement Revêtement galvanisé

Matériau Acier inoxydable

Poids de charge maximum 40

Couleur du produit Acier

Quantité par paquet 1

[Read More](#)

SKU: 5902560366990

Price: 15,54 € HT

Stock: instock

Categories: [Supports de montage](#)

Product Description

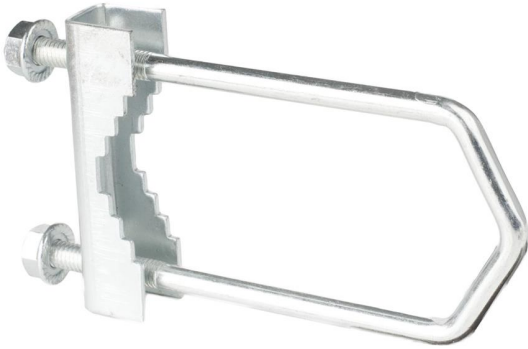
Mât d'antenne robuste

Le mât en acier qui permet un montage sûr des antennes satellites ou terrestres est en acier galvanisé. il est donc **résistant à la corrosion** et à d'autres types de dommages .

Hauteur du mât 1.5 m

Un mât d'une hauteur de **150 cm** et d'un diamètre de **38 x 1.5 mm** peut être monté avec **un support pour la façade du bâtiment ou pour la cheminée.**

Extralink M8 | Boulon en U | Grand. acier. galvanisé



Type de poignée Boulon en U

Dimensions du support 145 mm

[Read More](#)

SKU: 5902560367102

Price: 1,47 € HT

Stock: onbackorder

Categories: [Supports de montage](#)

Product Description

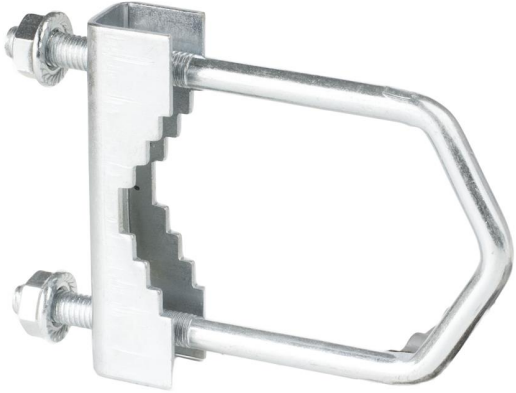
Cybant à l'antenne

Cybant en acier long avec connecteur dentelé permet le montage d'antennes satellites ou terrestres sur des mâts. La pince a été fabriquée en acier galvanisé. ce qui la rend **résistante à la corrosion et autres dommages.**

Dimensions du cybant

La longueur de **145 mm** du cybant permet de monter l'antenne sur un mât de diamètre maximum $b > 50\text{mm}$.

Extralink M8 | Boulon en U | Milieu. acier. galvanisé



Type de poignée Boulon en U

Dimensions du support 115 mm

[Read More](#)

SKU: 5902560367096

Price: 1,27 € HT

Stock: onbackorder

Categories: [Supports de montage](#)

Product Description

Cybant à l'antenne

Cybant en acier avec connecteur dentelé pour le montage sur des mâts d'antennes satellites ou terrestres. Le terminal est en acier galvanisé. ce qui le rend **résistant à la corrosion** et autres dommages.

Dimensions du cybant

Le cybant de **115 mm** de long permet de monter l'antenne sur un mât de diamètre maximum **50 mm** .



Extralink M8 | Boulon en U | Standard. acier. galvanisé

Type de poignée	Boulon en U
Dimensions du support	90 mm
Revêtement	Revêtement de zinc
Matériau	Acier inoxydable
Poids de charge maximal	20
Couleur du produit	Métallique
Utilisation appropriée	Usage général
Quantité par paquet	1
Type	Crochet

[Read More](#)

SKU: 5902560367089

Price: 1,16 € HT

Stock: onbackorder

Categories: [Supports de montage](#)

Product Description

Bolt en U pour antennes

Bolt en U en acier avec connecteur dentelé pour le montage d'antennes satellite ou terrestres sur des mâts. Le terminal est en acier galvanisé. ce qui le rend **résistant à la corrosion et autres dommages.**

Dimensions du cybant

Le cybant de **90 mm** de long permet de monter l'antenne sur un mât de diamètre maximum **50mm.**

Extralink Mars | Antenne LTE | PTP/Client. 2x2 MIMO. câble SMA de 5 m



Fréquence d'antenne 4G LTE

Type d'antenne Directionnelle

Application Extérieur

Type de connecteur SMA

Type MIMO 2x2

[Read More](#)

SKU: 5903148916644

Price: 65,56 € HT

Stock: instock

Categories: [Antennes LTE](#)

Product Description



Extralink M FTTX | 2 ports extérieur

Type de montage optique

Max. nombre de ports

Couleur

Entrée mi-portée

Support séparateur

[Read More](#)

SKU: 59025603609

Price: 22,20 € HT

Stock: onbackorder

Categories: [fibre optique](#)

Product Description

Extralink Megan 2 plateaux 24 fibres

Extralink Megan Muffle est un équipement irremplaçable utilisé pour connecter les câbles à fibre optique. il offre une protection contre l'influence de l'humidité sur les fibres optiques afin qu'il puisse être installé dans un câble souterrain conduits. chemins de câbles et solutions aériennes.

Les chemins de câbles en fibre optique inclus permettent de poser 24 protections d'épissure. Les supports de montage garantissent que le câble est bien saisi. tout en l'empêchant de glisser.



Extralink M FTTX | 4 pla extérieur

Type de montage c
manchon à fibre op
Max. nombre de so

Couleur

Profondeur

Hauteur

Matériau du boîtier

Montable sur mât

Entrée mi-portée

Nombre de fibres p
charge (max)

Nombre de plateau
d'épissures pris en
(max) < /td>

Couleur du produit	Noir
Support de répartiteur dans le manchon	Aucun
Convient pour une utilisation en intérieur	Non
Convient pour une utilisation en extérieur	Oui
Montage mural	Non
Largeur	480

[Read More](#)

SKU: 5902560360981

Price: 31,46 € HT

Stock: instock

Categories: [fibre optique](#)

Product Description

MUFFLE EXTERNE FTTX MEGAN 4 PLATEAUX 48 SOUDURE / FIBRE

Le coupleur **Extralink Laura** est un équipement irremplaçable utilisé pour connecter les câbles à fibre optique. Il offre une protection contre l'influence de l'humidité sur les fibres optiques afin qu'il puisse être installé dans des conduits de câbles souterrains, des chemins de câbles et des solutions aériennes. Les chemins de fibres optiques inclus permettent de poser 24 protections d'épissure. Le montage les équerres assurent une bonne prise du câble tout en l'empêchant de glisser.



Extralink Michèle | Boîte de distribution fibre optique | 16 conducteurs. blanc

[Read More](#)

SKU: 5903148914978

Price: 7,22 € HT

Stock: instock

Categories: [Fibre Optique](#)

Product Description

Extralink MICHELE 16 CORE : boîtier fibre optique blanc

Extralink MICHELE 16 i.e. verrouillable sur pinces placées circonférentiellement et vis Allen **drain fibre optique offre la possibilité de connecter 16 fibres placées dans un boîtier extérieur solide et durable.** Chaque boîtier dispose d'emplacements intégrés pour les fixations de câbles. L'ensemble comprend des plateaux de soudure montés en cascade pour la pose gaines de soudure. Les câbles bus (max. 4 pièces) sont insérés à travers des selfs réglables. Et les câbles drop client sont acheminés à travers des béquilles vissées avec des joints pour permettre le repositionnement des câbles déjà finis avec connecteurs gagnés.



Extralink Ne GPON. 1x R Chipset Cor

GPON

Nombre de ports LAN

Norme PON

Normes de réseau
fil

Port USB

Ports VoIP

Aucun

[Read More](#)**SKU:** 5902560362954**Price:** 15,34 € HT**Stock:** instock**Categories:** [GPON](#)

Product Description

Astuce client NEPTUN GPON 1GE à économie d'énergie

NEPTUN 1GE est une unité client à fibre optique basée sur GPON utilisée dans les **réseaux à fibre optique à large bande**. elle utilise **FTTH / Réseaux FTTO** pour fournir des services de données et vidéo basés sur GPON. Le terminal client est économe en énergie - il prend en charge le protocole G987.3. il est donc capable d'**économiser de l'énergie**. < h2>GPON fiable pour la maison et l'entreprise GPON est la dernière génération de technologie de réseau d'accès fonctionnant sous la norme de protocole **ITU-T G.984**. par rapport à d'autres normes. GPON est caractérisé par un débit plus élevé et des performances plus élevées grâce à l'utilisation de paquets de longueur variable. GPON offre **une gestion efficace du trafic utilisateur. une segmentation des trames. une qualité de service pour des communications voix et vidéo améliorées. les réseaux basés sur GPON offrent la fiabilité et les performances requis pour les services aux entreprises.**

Puissant GPON ONU pour les réseaux à fibre optique

NEPTUN 1GE est un terminal client. équipé d'un **port Gigabit Ethernet** . NEPTUN 1GE est un équipement haute performance et une capacité de redirection du trafic pour fournir une excellente expérience de service vidéo Internet et HD. La terminaison NEPTUN 1GE fournit des solutions de service idéales et des fonctionnalités à l'épreuve du temps pour le déploiement de réseaux fibre optique. Elle fonctionne bien avec les appareils d'entreprises telles que **Huawei / ZTE/ Fiberhome/ Alcatel-Lucen**.

Caractéristiques spéciales :

- o Entièrement compatible avec ITU-T G.984.1/2/3/4

- Vitesse de transmission en liaison descendante 2.448Gbit/sec. liaison montante 1.244Gbit/sec
- Support 32 TCONT. 256 GEMPORT
- Prise en charge du FEC bidirectionnel. prise en charge du décodage RS (255. 239) FEC
- Prise en charge des fonctions de cryptage et de décryptage AES128 G.984
- Prise en charge de l'allocation de capacité de SBA et DBA
- Prise en charge PLOAM. gestion OMCI intégrée dans la norme G.984
- Détection des gaz mourants et prise en charge des rapports
- Prise en charge détection des suspects ONU
- Prend en charge le protocole d'économie d'énergie G987.3 GPON
- Prend en charge le marquage/démarquage de trame Ethernet 802.1 et Q 802.3. prise en charge de QinQ
- Prise en charge de CTC2.1. exigences TR156 pour le traitement flexible des balises
- Prise en charge de la classification de flux flexible. maximum 520 règles de classification de flux
- Surveillance des erreurs de liaison et surveillance des boucles

Prise en charge de divers modes de redirection multidiffusion. prise en charge de la réplication multidiffusion

- Négociation automatique et réglage manuel du débit en bauds Ethernet. mode duplex
 - L'interface UNI prend en charge le protocole STP/RSTP
 - Fournir des garanties QoS pour les opérations avec différentes priorités en réduisant les SLA. la police. la planification de la gestion des files d'attente/en évitant la congestion
 - Contrôle de flux basé sur l'entrée
 - Prise en charge de la fonction HQoS
-