



Extralink KRATOS | Commutateur PoE | 7x Gigabit PoE. 1x liaison montante RJ45. alimentation 24V 2.5A. 60W

Norme LAN	Gigabit Ethernet 10/100/1000 Mb/s
Nombre de ports LAN	8x [10/100/1000M (RJ45)]
Nombre de ports PoE	8x [PoE passif 24V (1G)]
Gestion	Non
Puissance (W)	60
Couche de commutation	2
Type de boîtier	Desktop

[Read More](#)

SKU: 5902560361025

Price: 84,37 € HT

Stock: instock

Categories: [Commutateurs PoE](#)

Product Description

Extralink KRATOS - Commutateur 8 ports avec 7 ports PoE

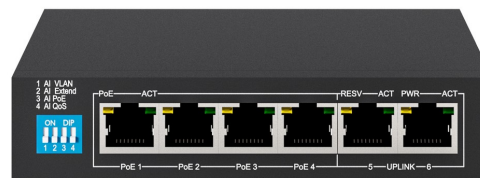
EXTRALINK KRATOS combine un petit commutateur **haute performance à 8 ports** avec **10/100/1000Mb/s** débit avec 7 ports PoE. Le commutateur utilise une alimentation externe avec une plage de tension de 18V à 57V. Les 7 ports PoE. utilisant des câbles Ethernet standard Cat 5/5e/6. peuvent fournir une alimentation jusqu'à 30W et des données transmission à 1000Mbps -.

Power over Ethernet

Le commutateur KRATOS vous permet de transférer des données et de l'alimentation aux appareils connectés avec un seul câble Ethernet. c'est un appareil d'alimentation et il est compatible avec des appareils qui répondent aux exigences de la norme **Passive PoE**. qui permet aux utilisateurs de se connecter au commutateur PoE : **points d'accès sans fil. téléphones VOIP. caméras IP. etc..** sans la nécessité d'une alimentation supplémentaire.

Caractéristiques principales :

- 8 ports 10/100/ 1000Mbps. ports 1-7 avec capacité PoE
- Alimentation 24V 60W incluse. possibilité d'utiliser une alimentation jusqu'à 57V
- Les ports 1-7 ont la capacité d'alimenter PoE en deux différents modes : Mode A - alimentation et données sur les contacts 1/2 (-) et 3/6 (+). Mode B - alimentation sur les contacts 4/5 (+) et 7/8 (-) avec données sur les contacts 1/ 2 et 3/6.
- Fusibles PTC doubles sur chaque port de sortie PoE : 650 mA par port pour le mode A. 1 000 mA par port pour le mode B
- 2 x 2.1 mm de type jack connecteur d'alimentation
- LED pour fonctionnement à 24V ou 48V
- Courant d'entrée maximum - 2.5 A
- 1x port Uplink 10/100/1000Mbps. pas de tension PoE en sortie . Auto MDI/MDIX



Extralink KRATOS PoE | 4x Gigabit de L Gigabit de L RJ45. 60W

Norme LAN

Nombre de ports L

Nombre de ports Po

Prise en charge 100

Auto MDI/MDI-X

Nombre de ports	
Ethernet RJ-45 de commutation de base	6
RJ-commutation de base	
Type de 45 ports Ethernet	Gigabit Ethernet (10/100/1000)
Certification	CE/ROHS/FCC/CCCC /td>
Géré dans le cloud	Non
Configuration des paramètres de localisation (CLI)	Non
Profondeur	75
Débits de données LAN Ethernet	10.100.1000
Taux de transfert	1000
Duplex intégral	Oui
Hauteur	27
Indicateurs LED	Lien. Alimentation
Table d'adresses MAC	4096
Gestion	Non
Normes de réseau	IEEE 802.3af.IEEE 802.3at.IEEE 802.3i.IEEE 802.3u.IEEE 802.3x
Humidité relative de fonctionnement (HH)	10 - 90
Température de fonctionnement (TT)	0 - 40
Puissance (W)	60
Consommation électrique (max) /td>	60
Alimentation par Ethernet (PoE)	Oui
Alimentation sur quantité de ports Ethernet (PoE)	4

Alimentation par port Ethernet (PoE)	30
Type d'alimentation par Ethernet (PoE) pris en charge	PoE actif
Source d'alimentation	AC
Alimentation incluse	Oui
Couleur du produit	Noir
Prise en charge de la qualité de service (QoS)	Non
Montage en rack	
Empilable	Non
Changer de couche	L2
Type de commutateur	Non géré
Capacité de commutation	3.2
Couche de commutation	2
Débit	12
Classification du trafic	Non
Formation du trafic	Non
Type de cas	Desktop
Gestion Web	Non
Poids	500
Largeur	125

[Read More](#)

SKU: 5903148914305

Price: 52,90 € HT

Stock: instock

Categories: [Commutateurs PoE](#)

Product Description

Commutateur PoE Extralink Krios avec ports Gigabit

Il s'agit d'un commutateur non géré à 6 ports avec **4 ports PoE** à une vitesse maximale de 1000 Mbps. avec prise en charge de la norme IEEE 802.3af /aux normes avec une puissance maximale par port jusqu'à 30 W. Le commutateur dispose également de **2 ports RJ45 sans options d'alimentation PoE**. Ces ports peuvent être utilisés comme ports de liaison montante ou pour connecter des périphériques supplémentaires. par exemple un enregistreur vidéo pour la surveillance.

Quatre modes de fonctionnement supplémentaires du commutateur PoE

Le commutateur KRIOS dispose de quatre commutateurs à l'avant qui vous permettent d'exécuter des modes supplémentaires pour améliorer les performances ou la portée du réseau. ci-dessous une présentation des principes de fonctionnement de chaque mode :

- Mode VLAN - lorsque ce mode est activé. les ports 1 à 4 sont isolés les uns des autres. ce qui peut supprimer efficacement faire face aux tempêtes et améliorer les performances du réseau.
- Mode EXTEND : permet aux ports 1 à 4 de transmettre efficacement les données et l'alimentation PoE sur des distances allant jusqu'à 250 mètres. ce qui est idéal pour les systèmes de vidéosurveillance.
- li>Mode AI PS - le commutateur détecte automatiquement l'état de fonctionnement de l'appareil connecté à l'un des ports PoE et lorsqu'il détecte qu'il ne fonctionne pas correctement. il redémarre automatiquement l'appareil.
- Mode AI QoS - Dans ce mode. les données vidéo sont traitées en priorité pour garantir une image fluide. La solution utilisée principalement dans les solutions de monitoring.

Power over Ethernet

Le switch Krios prend en charge Normes **IEEE 802.3 af/at**. qui détectent et identifient automatiquement les appareils PoE conformes à ces normes et les alimentent en électricité. Vous n'avez donc pas à vous soucier des appareils qui n'ont pas besoin d'être alimentés via PoE (ne prenant pas en charge les normes IEEE 802.3 af/at). le switch n'alimentera pas ces appareils. L'alimentation électrique maximale connectée au switch est de **60W**.

Caractéristiques principales : /h2>

Caractéristiques principales :

- 4 modes de fonctionnement - VLAN. EXTEND. AI PS. AI QoS
- Prise en charge d'IEEE 802 .3af/at standards
- Prise en charge automatique MDI/MDIX
- Store-and-forward
- Protection du circuit d'alimentation. pour protéger l'équipement terminal
- Conception sans ventilateur pour économiser de l'énergie et protéger l'environnement
- Fonction d'économie d'énergie sur les ports inutilisés



Extralink L200 | Poignée de balcon | 200mm. avec boulons en U M8. acier. galvanisé

Type de poignée	Balcon
Revêtement	Revêtement zinc
Diamètre du trou	8
Matériau	Acier inoxydable
Poids de charge maximal	12
Nombre de trous	4
Couleur du produit	Acier
Utilisation appropriée	Usage général
Quantité par paquet	1
Type	Équerre

[Read More](#)

SKU: 5902560366785

Price: 6,47 € HT

Stock: instock

Categories: [Supports de montage](#)

Product Description

Support pour le montage d'une antenne parabolique sur le balcon

Le support de balcon en acier est un bon choix pour les personnes vivant dans des bunkers ou des immeubles d'habitation. La forme et les dimensions du support permettent un montage confortable de l'antenne sur le garde-corps. L'utilisation d'acier galvanisé assure **la résistance à la corrosion** et autres dommages.

Comment monter le support sur le balcon ?

Le 250 poignée de hauteur mm. longueur de bras de 200 mm et diamètre de 38 x 1.5 mm est montée au moyen d'un cybranch. donc **il n'y a pas besoin de percer**. L'installation du support d'antenne est facile et rapide. car ainsi qu'un éventuel changement de sa position.



Extralink L2 200mm. aci

Type de poignée

Revêtement

Diamètre du trou

Matériau

Poids de charge maximum

Nombre de trous

Couleur du produit

Utilisation appropriée

Quantité par paquet

Type

[Read More](#)

SKU: 59025603666

Price: 5,29 € HT

Stock: instock

Categories: [Supports de montage](#)

Product Description

Support mural pour le montage de l'antenne au mur

Le support mural en acier permet de monter l'antenne, par exemple, sur la façade du bâtiment. L'utilisation d'acier galvanisé assure **la résistance à la corrosion** et autres dommages.

Comment monter l'antenne au mur ?

Le support de maçonnerie d'une hauteur de 250 mm, d'une longueur de bras de 200 mm et d'un diamètre de 38 x 1.5 mm permet une fixation facile d'une antenne satellite ou terrestre **sur la façade, le mur et d'autres surfaces planes.**



Extralink L200 Fi 50mm | Support mural | 200mm. acier. galvanisé

Type de poignée	Parois
Revêtement	Revêtement de zinc
Matériau	Acier inoxydable
Poids de charge maximum	8
Nombre de trous	4
Couleur du produit	Acier
Utilisation appropriée	Usage général
Quantité par paquet	1
Type	Équerre

[Read More](#)

SKU: 5902560366747

Price: 3,76 € HT

Stock: instock

Categories: [Supports de montage](#)

Product Description

Support mural pour le montage de l'antenne au mur

Le support mural en acier permet de monter l'antenne. par exemple. sur la façade du bâtiment. L'utilisation d'acier galvanisé assure **la résistance à la corrosion** et autres dommages.

Comment monter l'antenne au mur ?

Avec un support de maçonnerie de 250 mm de haut. une longueur de bras de 200 mm et 50 x 1.5 mm diamètre. une antenne satellite ou terrestre **peut être facilement fixée à la façade. au mur et à d'autres surfaces planes.**



Extralink L200-Inox | Support mural | 200mm. acier inoxydable

Type de poignée	Parois
Revêtement	Revêtement galvanisé
Diamètre du trou	8
Matériau	Acier inoxydable
Poids de charge maximal	12
Nombre de trous	4
Couleur du produit	Acier
Utilisation appropriée	Usage général
Quantité par paquet	1
Type	Équerre

[Read More](#)

SKU: 5902560367133

Price: 17,50 € HT

Stock: onbackorder

Categories: [Supports de montage](#)

Product Description

Support mural pour antenne en acier inoxydable

Le support de brique robuste en acier inoxydable avec finition satinée permet de monter l'antenne. par exemple. sur la façade du bâtiment. Grâce à l'utilisation de l'acier inoxydable. le support est **résistant aux intempéries**.

Comment fixer l'antenne au mur ?

Avec un support de maçonnerie de 250 mm de hauteur. une longueur de bras de 200 mm et 38 x 1.5 mm de diamètre. une antenne satellite ou terrestre **peut être facilement fixée à la façade. au mur et à d'autres surfaces planes**.



Extralink L250x400 | Poignée de balcon | 250x400mm. avec boulons en U M8. acier galvanisé

Type de poignée	Balcon
Revêtement	Revêtement galvanisé
Matériau	Acier inoxydable
Poids de charge maximum	18
Nombre de trous	4
Couleur du produit	Métallique
Utilisation appropriée	Usage général
Quantité par paquet	1
Type	Équerre

[Read More](#)

SKU: 5902560366839

Price: 8,24 € HT

Stock: instock

Categories: [Supports de montage](#)

Product Description

Support pour le montage d'une antenne parabolique sur le balcon

Le support de balcon en acier est un bon choix pour les personnes vivant dans des bunkers ou des immeubles d'habitation. La forme et les dimensions du support permettent un montage confortable de l'antenne sur le garde-corps. L'utilisation d'acier galvanisé assure **la résistance à la corrosion** et autres dommages.

Comment monter le support sur le balcon ?

Le 400 poignée de hauteur mm. longueur de bras de 250 mm et diamètre de 38 x 1.5 mm est montée au moyen d'un cybranch. donc **il n'y a pas besoin de percer**. L'installation du support d'antenne est facile et rapide. car ainsi qu'un éventuel changement de sa position.



Extralink L250x400 | Support mural | 250x400mm. acier. galvanisé

Type de produit Support d'antenne

Type de poignée Parois

Longueur 250

Matériau Acier. Zinc

Couleur du produit Argent

Quantité par paquet 1

[Read More](#)

SKU: 5902560366679

Price: 6,89 € HT

Stock: instock

Categories: [Supports de montage](#)

Product Description

Support pour le montage de l'antenne au mur

Le support mural en acier permet de monter l'antenne. par exemple. sur la façade du bâtiment. L'utilisation d'acier galvanisé assure **la résistance à la corrosion et d'autres types de dommages.**

Comment monter l'antenne au mur ?

A l'aide d'un support mural de 400 mm de haut. d'une longueur de bras de 250 mm et de 38 x 1.5 mm de diamètre. une antenne satellite ou terrestre **peut être facilement fixée à la façade. au mur et à d'autres surfaces planes.**



Extralink L250x750 | Poignée de balcon | 250x750mm. avec boulons en U M8. acier galvanisé

Type de poignée	Balcon
Revêtement	Revêtement zinc
Matériau	Acier inoxydable
Poids de charge maximum	15
Couleur du produit	Acier
Utilisation appropriée	Usage général
Quantité par paquet	1
Type	Équerre

[Read More](#)

SKU: 5902560366846

Price: 11,01 € HT

Stock: onbackorder

Categories: [Supports de montage](#)

Product Description

Support pour le montage d'une antenne parabolique sur le balcon

Le support de balcon en acier est un bon choix pour les personnes vivant dans des bunkers ou des immeubles d'habitation. La forme et les dimensions du support permettent un montage confortable de l'antenne sur le garde-corps. L'utilisation d'acier galvanisé assure **la résistance à la corrosion** et autres dommages.

Comment monter le support sur le balcon ?

Le 750 poignée de hauteur mm. longueur de bras de 250 mm et diamètre de 38 x 1.5 mm est montée au moyen d'un cybranch. donc **il n'y a pas besoin de percer**. L'installation du support d'antenne est facile et rapide. car ainsi qu'un éventuel changement de sa position.



Extralink L2 mural | 250 galvanisé

Type de poignée

Revêtement

Diamètre du trou

Matériau

Poids de charge
maximal

Nombre de trous

Couleur du produit

Utilisation
appropriée

Quantité par paquet

Type

[Read More](#)

SKU: 5902560366686**Price:** 9,82 € HT**Stock:** instock**Categories:** [Supports de montage](#)

Product Description

Support de montage mural

Le support mural en acier permet de monter l'antenne. par exemple. sur la façade du bâtiment. L'utilisation d'acier galvanisé garantit **la résistance à la corrosion** et d'autres dommages.

Comment monter l'antenne au mur ?

A l'aide d'un support mural de 750 mm de haut. d'une longueur de bras de 250 mm et d'un diamètre de 38 x 1.5 mm. une antenne satellite ou terrestre **peut être facilement fixée à la façade. au mur et à d'autres surfaces planes.**



Extralink L2 Support mu acier. galva

Quantité par paque

Type de poignée

Matériau

Poids de charge ma

Kit de montage

Nombre de trous

Couleur du produit

Type

[Read More](#)**SKU:** 59025603666**Price:** 3,48 € HT**Stock:** instock

Categories: [Supports de montage](#)

Product Description

Support de montage mural

Le support mural en acier permet de monter l'antenne. par exemple. sur la façade du bâtiment. L'utilisation d'acier galvanisé garantit **la résistance à la corrosion** et d'autres dommages.

Comment monter l'antenne au mur ?

A l'aide d'un support de maçonnerie de 750 mm de haut. d'une longueur de bras de 250 mm et d'un diamètre de 25 x 1.5 mm. une antenne satellite ou terrestre **peut être facilement fixée à la façade. au mur et à d'autres surfaces planes.**



Extralink L3 balcon | 300 en U M8. ac

</ tr>< tr>Nombre

Type de poignée

Dimensions du sup

Revêtement

Matériau

Poids de charge ma

Kit de montage

Couleur du produit

Utilisation appropri

Quantité par paque

Type

[Read More](#)

SKU: 59025603667

Price: 7,28 € HT

Stock: instock

Categories: [Supports de montage](#)

Product Description

Support pour monter une antenne parabolique sur le balcon

Le support de balcon en acier robuste est un bon choix pour les personnes vivant dans des bunkers ou des immeubles d'habitation. La forme et les dimensions du support permettent un montage confortable de l'antenne sur le garde-corps. L'utilisation d'acier galvanisé assure **la résistance à la corrosion** et à d'autres dommages.

Comment monter le support d'antenne sur le balcon

La poignée a une hauteur de 250 mm. une longueur de bras de 300 mm et un diamètre de 38 x 1.5 mm. Elle est montée au moyen d'un cybranch, donc **il n'est pas nécessaire de percer**. L'installation du support d'antenne est facile et rapide. car ainsi qu'un éventuel changement de sa position.



Extralink L300 | Support mural | 300mm. acier. galvanisé

Type de produit Support d'antenne

Type de poignée Parois

Longueur 300

Matériau Acier. Zinc

Couleur du produit Argent

Quantité par paquet 1

[Read More](#)

SKU: 5902560366624

Price: 6,10 € HT

Stock: instock

Categories: [Supports de montage](#)

Product Description

Support de montage mural

Le support mural en acier permet de monter l'antenne. par exemple. sur la façade du bâtiment. L'utilisation d'acier galvanisé garantit **la résistance à la corrosion** et d'autres dommages.

Comment monter l'antenne au mur ?

Avec un support de maçonnerie de 250 mm de hauteur. une longueur de bras de 300 mm et un diamètre de 38 x 1.5 mm. un satellite ou l'antenne terrestre **peut être facilement fixée à la façade. au mur et à d'autres surfaces planes.**



Extralink L300 Fi 50mm | Support mural | 300mm. acier. galvanisé

Type de poignée Murlé

[Read More](#)

SKU: 5902560366754

Price: 8,05 € HT

Stock: onbackorder

Categories: [Supports de montage](#)

Product Description

Support de montage mural

Le support mural en acier permet de monter l'antenne. par exemple. sur la façade du bâtiment. L'utilisation d'acier galvanisé garantit **la résistance à la corrosion** et d'autres dommages.

Comment monter l'antenne au mur ?

Avec un support de maçonnerie de 250 mm de hauteur. une longueur de bras de 300 mm et un diamètre de 50 x 1.5 mm. un satellite ou l'antenne terrestre **peut être facilement fixée à la façade. au mur et à d'autres surfaces planes.**

Extralink L300-Inox | Support mural | 300mm. acier inoxydable



Type de poignée	A paroi
Matériau	Acier inoxydable
Poids de charge maximum	15
Kit de montage	Non
Nombre de trous	4
Couleur du produit	Métallique
Quantité par paquet	1
Type	Équerre

[Read More](#)

SKU: 5902560367140

Price: 20,64 € HT

Stock: onbackorder

Categories: [Supports de montage](#)

Product Description

Support mural pour antenne en acier inoxydable

Le support de brique robuste en acier inoxydable avec finition satinée permet de monter l'antenne. par exemple. sur la façade du bâtiment. Grâce à l'utilisation de l'acier inoxydable. le support est **résistant aux intempéries**.

Comment fixer l'antenne au mur ?

Avec un support de maçonnerie de 250 mm de hauteur. une longueur de bras de 300 mm et 38 x 1.5 mm de diamètre. une antenne satellite ou terrestre **peut être facilement fixée à la façade. au mur et à d'autres surfaces planes**.



Extralink L300x1000 | Support mural | 300x1000mm. acier. galvanisé

Type de poignée	Parois
Longueur	300
Matériau	Acier. Zinc
Couleur du produit	Argent
Type de produit	Support d'antenne
Quantité par paquet	1

[Read More](#)

SKU: 5902560366709

Price: 12,19 € HT

Stock: instock

Categories: [Supports de montage](#)

Product Description

Support de montage mural

Le support mural en acier permet de monter l'antenne. par exemple. sur la façade du bâtiment. L'utilisation d'acier galvanisé garantit **la résistance à la corrosion** et d'autres dommages.

Comment monter l'antenne au mur ?

A l'aide d'un support mural de 1000 mm de haut. d'une longueur de bras de 300 mm et d'un diamètre de 38 x 1.5 mm. il est facile de monter une antenne satellite ou terrestre **sur une façade. un mur et d'autres surfaces planes.**



Extralink L400 | Poignée de balcon | 400mm. avec boulons en U M8. acier. galvanisé

Utilisation appropriée Usage général TypeÉquerre

Type de poignée	Balcon
Dimensions du support	400 mm
Revêtement	Revêtement de zinc
Matériau	Acier inoxydable
Poids de charge maximum	15
Couleur du produit	Acier
Quantité par paquet	1

[Read More](#)

SKU: 5902560366808

Price: 3,93 € HT

Stock: instock

Categories: [Supports de montage](#)

Product Description

Support pour le montage d'une antenne parabolique sur le balcon

Le support de balcon en acier est un bon choix pour les personnes vivant dans des bunkers ou des immeubles d'habitation. La forme et les dimensions du support permettent un montage confortable de l'antenne sur le garde-corps. L'utilisation d'acier galvanisé assure la **résistance à la corrosion** et autres dommages.

Comment monter le support sur le balcon ?

La poignée mesure 250 mm de haut, 400 mm de long et 38 x 1.5 mm de diamètre, et est montée au moyen d'un cybranch, donc **il n'y a pas besoin de percer**. L'installation du support d'antenne est facile et rapide, ainsi qu'un éventuel changement de sa position.

Extralink L400 | Support mural | 400mm. acier. galvanisé



Type de poignée	A paroi
Matériau	Acier inoxydable
Poids de charge maximal	13
Couleur du produit	Métallique
Quantité par paquet	1
Type	Équerre

[Read More](#)

SKU: 5902560366631

Price: 6,89 € HT

Stock: instock

Categories: [Supports de montage](#)

Product Description

Support de montage mural

Le support mural en acier permet de monter l'antenne, par exemple, sur la façade du bâtiment. L'utilisation d'acier galvanisé garantit **la résistance à la corrosion** et d'autres dommages.

Comment monter l'antenne au mur ?

Avec un support de maçonnerie de 250 mm de hauteur, une longueur de bras de 400 mm et un diamètre de 38 x 1.5 mm, un satellite ou l'antenne terrestre **peut être facilement fixée à la façade, au mur et à d'autres surfaces planes.**



Extralink L400 Fi 50mm | Support mural | 400mm. acier. galvanisé

Type de poignée Murlé

[Read More](#)

SKU: 5902560366761

Price: 9,02 € HT

Stock: onbackorder

Categories: [Supports de montage](#)

Product Description

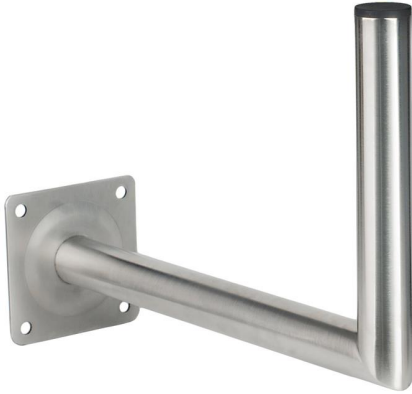
Support pour le montage de l'antenne au mur

Le support mural en acier permet de monter l'antenne. par exemple. sur la façade du bâtiment. L'utilisation d'acier galvanisé garantit **la résistance à la corrosion et autres dommages.**

Comment monter l'antenne au mur ?

Avec un support de maçonnerie de 250 mm de hauteur. une longueur de bras de 400 mm et un diamètre de 50 x 1.5 mm. une antenne satellite ou terrestre **peut être facilement fixée à la façade. au mur et à d'autres surfaces planes.**

Extralink L400-Inox | Support mural | 400mm. acier inoxydable



Type de poignée Murlé

[Read More](#)

SKU: 5902560367157

Price: 22,62 € HT

Stock: onbackorder

Categories: [Supports de montage](#)

Product Description

Support mural pour antenne en acier inoxydable

Support de brique en acier inoxydable robuste. avec finition satinée. permet de monter l'antenne. par exemple. sur la façade du bâtiment. Grâce à l'utilisation de l'acier inoxydable. le support est **résistant aux intempéries**.

Comment monter l'antenne au mur ?

Avec un support de maçonnerie de 250 mm de haut. une longueur de bras de 400 mm et 38 x 1.5 mm de diamètre. une antenne satellite ou terrestre **peut être facilement fixée à la façade. au mur et à d'autres surfaces planes**.
