



## Extralink Doris | Boîte de distribution fibre optique | 12 cœurs

Matériau du boîtier	Acrylonitrile butadiène styrène (ABS)
Nombre de fibres supportées (max)	
Nombre de plateaux d'épissure pris en charge (max)	12
Couleur du produit	Gris
Montable au mur	Oui

[Read More](#)

**SKU:** 5902560360332

**Price:** 11,10 € HT

**Stock:** instock

**Categories:** [Fibre Optique](#)

### Product Description

## Boîtier à fibre optique EXTRALINK DORIS 12 CORE

**EXTRALINK Doris 12 CORE** sert de point d'extrémité du câble de bus pour la connexion au câble de dérivation dans le système de réseau de communication FTTx. Ce boîtier permet la sécurisation des connexions et la distribution des câbles clients. Le boîtier dispose de deux entrées midspan et d'une entrée avec presse étoupe.

### Caractéristiques :

- Structure totalement fermée
- Matériel : PC+ABS. étanche. anti-poussière. résistant au vieillissement. classe de protection jusqu'à IP65

- Cordon d'alimentation et montage de câble de dérivation. liaison fibre. montage. stockage et distribution en un
- Câbles. pigtails. câbles croisés circulent sur leur propre chemin sans se déranger
- Installation de l'adaptateur de type SC
- Maintenance facile
- Le panneau de commande peut être inversé. le câble d'alimentation peut être placé de manière articulée
- La capacité maximale est de 24 fibres

## Données techniques sur la résistance à la foudre

Le dispositif de mise à la terre est isolé avec un boîtier. la résistance d'isolement n'est pas inférieure à 1000 M/500V (DC) ; IR 1000M/500V. la tension statique entre le dispositif de mise à la terre et le boîtier n'est pas inférieure à 3000V(DC)/min. sans aucune perforation ; U3000V

---



## Extralink Dy de maillage système ma domestique

Fréquence de  
l'adaptateur secteur  
Tension d'entrée de  
l'adaptateur secteur  
Courant de sortie de  
l'adaptateur secteur  
Tension de sortie de  
l'adaptateur secteur  
Type de direction  
d'antenne  
Type d'antenne  
Ports Ethernet LAN  
(RJ-45)  
Couleur du boîtier  
Indicateurs LED

MU-MIMO technologie	Oui
Consommation électrique (typique)	10
Alimentation par Ethernet (PoE)	Non
Type de produit	Satellite maillé
Bouton de réinitialisation	Oui
Algorithmes de sécurité	WPA-PSK. WPA2-PSK
Norme Wi-Fi supérieure	Wi-Fi 5 (802.11ac)
Bande Wi-Fi	Bi-bande (2.4 GHz / 5 GHz)
Normes Wi-Fi	802.11a.802.11b.802. 11g. Wi-Fi 4 (802.11n). Wi-Fi 5 (802.11ac)

[Read More](#)

**SKU:** 5903148917078

**Price:** 56,63 € HT

**Stock:** instock

**Categories:** [Systèmes Wi-Fi maillés](#)

## Product Description

### Extralink Dynamite - Module d'extension de maillage C21

**Extralink Dynamite C21** est un routeur sans fil. avec lequel vous pouvez étendre un système Dynamite Mesh existant ou créer un nouveau réseau sans fil à partir de zéro . Dans les deux cas. vous obtiendrez un signal de connexion stable et une large zone de couverture. La configuration flexible de l'unité lui permet d'être utilisée indifféremment comme routeur dans un réseau domestique ou comme point d'accès pour étendre la portée d'un réseau maillé domestique .

## Caractéristiques principales

- Installation facile. large couverture Wi-Fi domestique
- Extensible jusqu'à 10 satellites
- 3 ports RJ45 Gigabit 10/100/1000 Mbps
- Port USB 2.0 - partagez des fichiers et du multimédia avec des appareils en réseau
- Technologie MU-MIMO
- Conforme à la norme IEEE 802.11ac/a/n/g/b
- Fonction TouchLink - configurez facilement un réseau Wi-Fi séparé et sécurisé pour les invités

## Extralink Dynamite Mesh System - système Wi-Fi Mesh fiable

Le système Extralink Dynamite Mesh est doté d'un puissant système Wi-Fi Mesh bi-bande qui fournit un accès Internet à tous les coins de la maison sans perte de qualité du signal lorsque l'appareil final se déplace entre les appareils Mesh. Le système Dynamite Mesh est conçu pour que les appareils se connectent les uns aux autres sur un seul réseau Wi-Fi. Si un satellite perd la connexion, les autres unités automatiquement et de manière transparente se reconnecter à internet. Le système choisit le meilleur chemin pour les connexions et fait fonctionner le réseau le plus rapidement possible. Dynamite Mesh fournit des connexions simultanées en 5 GHz avec un débit maximum de 1733 Mbps et en 2.4 GHz avec une vitesse maximum de 300 Mbps. pour un débit total disponible allant jusqu'à 2100 Mbps. de puissants amplificateurs de signal intégrés offrent une couverture Wi-Fi exceptionnellement élevée et un débit stable. tandis que les antennes 4 3 dBi/5 GHz et 2 3 dBi/ 2.4 GHz offrent encore mieux performances sans fil.

---



## Extralink Dynamite C31 | Point de maillage | AC3000. MU-MIMO. système maillé Wi-Fi domestique

Type de direction d'antenne	Omnidirectionnelle
Type d'antenne	Interne
Client DHCP	Oui
Serveur DHCP	Oui
IP dynamique	Oui
Ports LAN Ethernet (RJ-45)	3
Ethernet WAN	Oui
Accès invité	Oui
Couleur du boîtier	Bleu. Blanc
Indicateurs LED	Alimentation. État. Système
Type de produit	Système de maillage
Bouton de réinitialisation	Oui
IP statique	Oui
Norme Wi-Fi supérieure	Wi -Fi 5 (802.11ac)
Plug and Play universel (UPnP)	Oui
Bande Wi-Fi	Bi-bande (2.4 GHz / 5 GHz)
Normes Wi-Fi	802 .11a.802.11b.802.11g.Wi-Fi 4 (802.11n).Wi-Fi 5 (802.11ac)

[Read More](#)

**SKU:** 5903148917061

**Price:** 69,72 € HT

**Stock:** instock

**Categories:** [Systèmes Wi-Fi maillés](#)

## Product Description

# Extralink Dynamite - Module d'extension de maillage C31

**Extralink Dynamite C31** est un routeur sans fil. grâce auquel vous pouvez étendre le système Dynamite Mesh existant ou créer un nouveau réseau sans fil à partir de zéro . Dans les deux cas. vous obtiendrez un signal de connexion stable et une large zone de couverture. La configuration flexible de l'unité lui permet d'être utilisée indifféremment comme routeur dans un réseau domestique ou comme point d'accès pour étendre la portée d'un réseau maillé domestique .

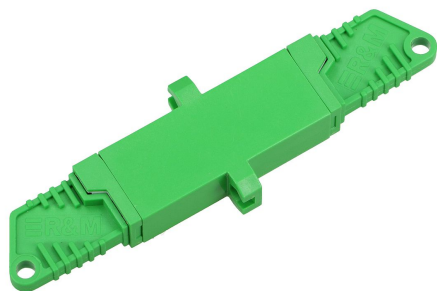
## Caractéristiques :

- Installation facile. couverture Wi-Fi domestique facile
- Extensible à 10 satellites
- Conforme à la norme IEEE 802.11ac/a/n/g/b
- 3 ports RJ45 Gigabit 10/100/1000Mbps
- Port USB 2.0 - partagez des fichiers et du multimédia avec des appareils en réseau
- Technologie MU-MIMO
- La fonction TouchLink facilite la configuration d'un réseau Wi-Fi séparé et sécurisé pour les invités
- Processus d'installation rapide et sans tracas

## Extralink Dynamite Mesh System - système de maillage wifi fiable

Le Extralink Dynamite Mesh System est un puissant système WiFi Mesh bi-bande qui fournit un accès Internet dans tous les coins de votre maison. sans compromettre la qualité du signal lorsque l'appareil final se déplace entre les appareils Mesh. Le système Dynamite Mesh est conçu pour que les appareils se connectent les uns aux autres via un réseau Wi-Fi unique. Si un satellite perd sa connexion. les autres unités se reconnecteront automatiquement et de manière transparente à Internet. Le système choisit le meilleur chemin pour que les appareils se connectent et maintient le réseau aussi rapide que possible. Dynamite Mesh fournit simultanément connexions sur 5GHz avec un débit maximum de 1733Mbps et 2.4GHz avec jusqu'à 300Mbps. pour un débit total disponible jusqu'à 3000Mbps. Un puissant amplificateur de signal intégré offre une couverture Wi-Fi exceptionnellement élevée et un débit stable. tandis

que 4x 7dBi et 2x antennes 5dBi 5GHz et 2 antennes 5dBi 2.4GHz offrent des performances sans fil encore meilleures.



## Extralink E2000/APC | Adaptateur | Monomode. Simplex

Type d'adaptateur	Simplex
Placage des contacts du connecteur	Non revêtu
Type de connecteur	E2000/APC
Type de connecteur	E-2000 (APC) /td>
Type de fibre	SM (monomode)
Matériau du boîtier	Acrylonitrile butadiène styrène (ABS)
Nombre de connecteurs	2
Couleur du produit	Vert
Quantité par paquet	1

[Read More](#)

**SKU:** 5902560368826

**Price:** 2,60 € HT

**Stock:** instock

**Categories:** [Fibre Optique](#)

### Product Description

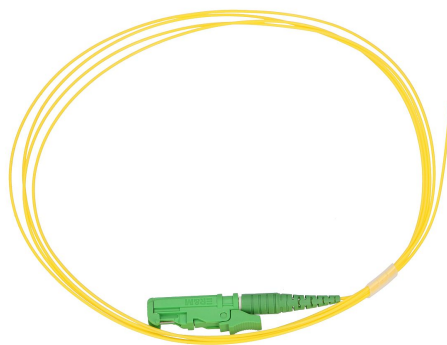
## Adaptateur Extralink E2000/APC SM SIMPLEX Vert

L'**adaptateur E2000/APC simplex** est un composant de la construction du réseau de fibre optique. il a été fabriqué avec une grande précision et une attention à la qualité. L'adaptateur est utilisé dans les connexions de cordon de raccordement et en tant que composant des commutateurs à fibre optique.

## Application :

## Application :

- Réseaux télétechniques
  - Réseaux CATV
  - LAN. WAN. MAN
  - Équipements de mesure
  - Application dans les réseaux FTTx et xPON
- 



## Extralink E2 cochon | PV G657A1. 1.5

Fibre standard

Longueur

Connecteur Pigtail  
Splitter

Diamètre du câble

Longueur de câble

Type de câble

Connecteur 1

Connecteur 1 genre

Connecteur 2

Connecteur 2 genre

Matériau du  
connecteur

Structure en mode  
fibre

Type de fibre optique

Duplex intégral /td



Matériau de la gaine	Nylon/polychlorure de vinyle (PVC)
Plug and Play	Oui
Couleur du produit	Vert. Jaune
1	
Protocole de test inclus	Oui

[Read More](#)

**SKU:** 5902560368819

**Price:** 2,02 € HT

**Stock:** instock

**Categories:** [Pigtails fibre optique](#)

## Product Description

# Pigtail E2000/APC SM 900UM G.652D - longueur 1.5 mètres

**Pigtail** Extralink avec connecteur **E2000/APC** est réalisé sur un Fibre **monomode G.652D**. dédiée à la technologie **FTTx**. Cette fibre se caractérise par un **rayon de courbure réduit**. sans augmenter l'atténuation. Cette est une caractéristique très importante lors de la construction des réseaux FTTx en raison du grand nombre de changements de direction de la ligne optique et en raison de la petite taille des armoires et des boîtiers de distribution. Pigtail est principalement utilisé dans les **terminaisons de câbles client** dans les prises du client et dans **l'appareillage terminal. Le revêtement est en PVC.**

---



## Extralink EGH-5500 | Groupe électrogène | hybride, 5,5kW 3F

[Read More](#)

**SKU:** 5905090330370

**Price:** 732,00 € HT

**Stock:** instock

**Categories:** [Générateurs](#)

### Product Description

**Votre source d'alimentation fiable en cas de panne de courant** Spécialement conçu pour être l'un des outils les plus précieux à la maison ou au travail. Avec une puissance de 5,5 kW, le manque d'électricité ne sera plus un problème. Les générateurs hybrides (GNC/GPL/essence) sont idéaux pour alimenter une variété d'équipements, au camping ou à la maison. Avec une puissance maximale de 5 500 W et une puissance nominale de 5 000 W, ce générateur fonctionne jusqu'à 11 heures à 100 % de charge ! Le générateur hybride Extralink EGH-5500 deviendra votre source d'alimentation fiable en cas de panne de courant.



## Extralink EGP-3000 | Groupe électrogène | essence, 3kW 1F

[Read More](#)

**SKU:** 5905090330349

**Price:** 366,00 € HT

**Stock:** instock

**Categories:** [Générateurs](#)

### Product Description

**Votre source d'alimentation fiable en cas de panne de courant** Spécialement conçu pour être l'un des outils les plus précieux à la maison ou au travail. Avec une puissance de 3kW, le manque d'électricité ne sera plus un problème. Les groupes électrogènes à essence sont idéaux pour alimenter toutes sortes d'équipements, au camping ou à la maison. Ce groupe électrogène d'une puissance maximale de 3000W et d'une puissance nominale de 2800W fonctionne jusqu'à 11 heures à 100% de charge ! Le générateur à essence Extralink EGP-3000 deviendra votre source d'énergie fiable en cas de panne de courant.



## Extralink Elena | Boîte de distribution fibre optique | 16 conducteurs. blanc

Matériau du boîtier Acrylonitrile butadiène styrène (ABS) 16

Profondeur 100

Hauteur 235

Montable sur mât Oui

Nombre de fibres prises en charge (max) 16

Nombre de plateaux d'épissures pris en charge (max)

Couleur du produit Blanc

Montage mural Oui

Poids 1.3

Largeur 315

[Read More](#)

**SKU:** 5902560368437

**Price:** 8,66 € HT

**Stock:** instock

**Categories:** [Fibre Optique](#)

### Product Description

## Extralink ELENA 16 CORE - boîtier fibre optique blanc

**Extralink ELENA 16 CORE** est un **casier fibre optique** verrouillable qui permet la connexion de 16 fibres placé dans un boîtier SMC robuste et robuste. Il est préparé pour des applications extérieures et indépendantes. Grâce à la possibilité d'utiliser des **adaptateurs de type SC simplex et LC duplex**. l'utilisateur final reçoit une solution flexible - la possibilité de à l'aide d'un boîtier multifonctionnel. Il facilite l'accès lors de l'installation sans perturber le câble ou les fibres existants. En plus des adaptateurs interchangeable. le boîtier offre également un tampon étanche. des câbles pré-raccordés et renforcés par du ruban d'acier. Chaque boîte a des positions de montage intégrées et un protection amovible contre le rayon de courbure.

### Caractéristiques :

- 16 fibres peuvent être installées
- Plateau de connexion amovible pour une installation facile
- De nombreuses options d'adaptateurs sont disponibles
- Il accepte. entre autres. les câbles de distribution et les câbles avec pré-pinces
- Protection contre le rayon de courbure
- Porte amovible pour une installation facile
- Peut être fourni avec 16 soudures thermorétractables et d'autres composants-

### Application :

- Centres de données. installations de locaux. réseaux de télécommunications
  - Ethernet. canal de fibre. ATM. LAN. MAN et WAN
  - Réseaux TIC et télécommunications
  - Montage mural/poteau
  - Usage interne et externe
-



## Extralink Eliza V2 | Boîte à bornes fibre optique | 16 conducteurs. noir. mi-portée

Matériau du boîtier	Acrylonitrile butadiène styrène (ABS)
Montable sur mât	Oui
Nombre de fibres prises en charge (max)	16
Nombre de plateaux d'épissures pris en charge (max)	1
Couleur du produit	Noir
Convient pour une utilisation en intérieur	Oui
Convient pour une utilisation en extérieur	Oui
Montage mural	Oui

[Read More](#)

**SKU:** 5903148912165

**Price:** 7,68 € HT

**Stock:** instock

**Categories:** [Fibre Optique](#)

### Product Description

## Extralink ELIZA 16 v2 core noir fibre optique boîtier

**Extralink ELIZA v2 16 core** est l'équipement utilisé au point de séparation du câble à fibre optique principal dans les câbles client ( en technologie PON). les soudures. séparateurs et autres accessoires de montage peuvent être placés dans le boîtier tout en maintenant la protection et la transparence du réseau. Il s'agit de la deuxième version du modèle populaire qui diffère de l'original en ce que ses entrées pour le câble de bus sont fabriqués dans un style

midspan.

## Caractéristiques :

- Structure étroitement fermée dans une belle forme
- Résistant aux conditions météorologiques défavorables telles que l'humidité, l'eau et la poussière
- Il dispose de fixations pour les câbles à fibre optique et client, l'épissure de fibre, le stockage, la distribution, etc., tout en un
- Câbles, pigtails, patchcords fonctionnent indépendamment, sans s'affecter, installation d'adaptateurs SC de type cassette, facile à gérer
- Le panneau de distribution peut être monté à l'envers, le câble à fibre optique peut être inséré dans la boîte à travers un trou scellé
- La fermeture peut être montée sur un mur ou un poteau, adaptée à une installation interne et externe
- L'ensemble comprend un blindage de soudure 16x - 60mm



## Extralink EL d'accès | Wi Teltonika R

Type de communic

Type de communic

Type de communic

Type de communic

Catégorie LTE

Nombre de ports L

Fréquence de  
fonctionnement

Fréquence de  
fonctionnement

Normes de réseau  
fil

Normes de réseau sans fil	IEEE 802.11b
Normes de réseau sans fil	IEEE 802.11g
Normes de réseau sans fil	IEEE 802.11n
3G	Oui
Compatibilité modem USB 3G/4G	Oui
4G	Oui
5G	Non
Gain d'antenne	
Type d'antenne	Interne et externe
Technologie de câblage	10/100Base-T(X)
Client DHCP	Oui
DHCP serveur	Oui
DSL WAN	Non
Prise en charge double SIM	Non
LAN Ethernet	Oui
LAN Ethernet (RJ - 45) ports	3
Débits de données LAN Ethernet	10 100
Fast Ethernet	
Ethernet WAN	Oui
Matériau du boîtier	Acrylonitrile butadiène styrène (ABS)
Bandes LTE	B1 (2100MHz)
Bandes LTE	B2 (1900MHz)
Bandes LTE	B3 (1800MHz) /td>
Bandes LTE	B5 (850 MHz)
Bandes LTE	B7 (2600MHz)
Bandes LTE	B8 (900MHz)

Bandes LTE	B20 (800 MHz)
Bandes LTE	B28 (700 MHz)
LTE bandes	B38 (2600MHz)
Bandes LTE	B40 (2300MHz)
Bandes LTE	B41 (2 500 MHz)
Génération de réseau mobile	4G
Type de source d'alimentation	DC. PoE
Couleur du produit	Blanc
Type de produit	Routeur de table
Fente pour carte SIM	Oui
Norme Wi-Fi supérieure	Wi-Fi 4 (802.11n)
Type d'alimentation de l'appareil	PoE passif
Port USB	Non
Montage mural	Oui
Type de connexion WAN	RJ-45
Bande Wi-Fi /td>	Monobande (2.4 GHz)
Normes Wi-Fi	802.11a.802.11b.802.11g.Wi-Fi 4 (802.11n)
Taux de transfert de données WLAN (max)	150

[Read More](#)

**SKU:** 5903148912578

**Price:** 297,78 € HT

**Stock:** onbackorder

**Categories:** [Routeurs cellulaires](#)

## Product Description

## Point d'accès - Extralink Eltebox 240



**ELTEBox d'Extralink** est une solution extérieure compacte sous la forme d'un routeur LTE hautement fiable et sécurisé conçu pour les applications professionnelles. offrant des performances élevées pour les communications mobiles critiques.

## Équipement de l'appareil

Le routeur dispose d'une redondance de connectivité grâce au basculement double SIM. À l'intérieur du boîtier ergonomique et étanche se trouvent deux antennes directionnelles LTE et deux 2. Antennes omnidirectionnelles Wi-Fi 4/5 GHz intégrées avec Teltonika RUT950 (RUT240 en option).

Il y a **un connecteur RJ45** qui sort du boîtier. qui est également la source d'alimentation de la radio (en option. des connecteurs RJ45 supplémentaires peuvent être ajoutés).



### Extralink ELTEBox d'accès | Wi-Fi routeur Teltonika inclus

10/100Base-T(X) O

Type de communication

Type de communication

Type de communication

Type de communication

Catégorie LTE

Nombre de ports L

Fréquence de fonctionnement

Fréquence de fonctionnement	LTE
Normes de réseau sans fil	IEEE 802.11a
Normes de réseau sans fil	IEEE 802.11b
Normes de réseau sans fil	IEEE 802.11g
Normes de réseau sans fil	IEEE 802.11n
3G	Oui
Compatibilité modem USB 3G/4G	Oui
4G	Oui
5G	Non
Type de connecteur d'antenne	SMA
Gain d'antenne	Moins de 10 dbi
Type d'antenne.	
Externe	
Processeur intégré	Oui
Technologie de câblage sans fil	
Client DHCP	Oui
Serveur DHCP	Oui
Support DMZ	Oui
DSL WAN	Non
LAN Ethernet	Oui
LAN Ethernet (RJ-45 ) ports	4
Débits de données LAN Ethernet	10 100

Type d'interface Ethernet LAN	Gigabit Ethernet
Ethernet WAN	Oui
Pare-feu	Oui
Accès invité	Oui
Matériel du logement	Acrylonitrile butadiène styrène (ABS)
Système d'équilibrage de charge	Oui
Bandes LTE Radi B1 (2100MHz)	
Bandes LTE	B2 (1900MHz)
Bandes LTE	B3 (1 800 MHz)
Bandes LTE	B5 (850 MHz)
Bandes LTE	B7 (2 600 MHz)
Bandes LTE	B8 (900 MHz) )
Bandes LTE	B20 (800MHz)
Bandes LTE	B28 (700MHz)
Bandes LTE	B38 (2600MHz)
Bandes LTE	B40 (2 300 MHz)
Bandes LTE	B41 (2 500 MHz)
Filtrage des adresses MAC	Oui
Génération de réseau mobile	4G
Plug and Play	Oui
Redirection de port	Oui
Alimentation par Ethernet (PoE)	Oui
Type de source d'alimentation	DC
Couleur du produit	Noir. Gris

Type de produit	Routeur de table
Prise en charge de la qualité de service (QoS)	Oui
Bouton de réinitialisation	Oui
Fente pour carte SIM	Oui
Norme Wi-Fi supérieure	Wi-Fi 5 (802 .11ac)
Type d'alimentation de l'appareil	PoE passif
Plug and Play universel ( UPnP)	Oui
Port USB	Non
Montage mural	Oui
Bande Wi-Fi	Bi-bande (2.4 GHz / 5 GHz)
Normes Wi-Fi	802.11a.802.11b.802.11g.Wi-Fi 4 (802.11n)
Taux de transfert de données WLAN (max)	150

[Read More](#)

**SKU:** 5903148912585

**Price:** 382,92 € HT

**Stock:** onbackorder

**Categories:** [Routeurs cellulaires](#)

## Product Description

### Extralink ELTEBOX 950

LTE est lent ? Le problème peut être une antenne LTE faible. Les offres des fournisseurs sont principalement de petits modems LTE pour une installation à l'intérieur de la maison ou du bureau. mais une telle solution est actuellement insuffisante. car la puissance du signal de ces appareils est trop faible. La meilleure solution sera garanti par **Extralink Eltebox 950**. c'est-à-dire une antenne LTE directionnelle avec point d'accès Wi-Fi externe 2.4 GHZ et routeur LTE

RUT950.

## Caractéristiques :

- Plug & Play
- Solution externe compacte
- Source d'alimentation directement à partir du câble Ethernet
- Deux antennes directionnelles LTE internes à gain accru
- Deux antennes Wi-Fi omnidirectionnelles externes (montées au bas du boîtier)
- Réduction du bruit
- Jusqu'à 3 ports RJ45
- Éléments de montage en matériaux à haute résistance

## LTE ou Wi-Fi ? Ou peut-être le combiner en un seul ?

La solution est une ELTEBOX dédiée aux applications extérieures professionnelles. L'antenne LTE directionnelle, contenant un routeur de carte SIM, remplit une fonction similaire à celle d'un répéteur GSM lorsqu'elle est connectée. Le routeur de Teltonika résiste aux ruptures de connexion grâce à deux emplacements pour carte SIM (version avec RUT950), et possède jusqu'à 4 ports LAN. C'est un substitut efficace aux produits Mikrotik actuellement disponibles sur le marché. Dans un boîtier ergonomique et étanche, il y a deux LTE antennes directionnelles et deux antennes Wi-Fi omnidirectionnelles double bande 2.4 GHz/5 GHz intégrées avec RUT950 Teltonika (ou en option avec RUT240). Il n'y a pas besoin d'alimentation, car il y a un connecteur RJ45 dans le boîtier, qui est également la source d'alimentation pour la radio (il est possible d'ajouter des connecteurs RJ45 supplémentaires).

## Fonctions principales du logiciel

Les principales fonctions du logiciel sont : OpenVPN, PPTP, L2TP, IPSec, tunneling GRE, Bootloader Dual WebUI, contrôle SMS, point d'accès Wi-Fi, redémarrage Ping, filtrage Web, SNMP, profilage de configuration, DNS dynamique, redémarrage périodique, contrôle de la file d'attente mobile, NTP, compatibilité RMS, QoS, WAN de secours.

---



## Extralink ELTEBOX Extérieure | Antenne | LTE + Wi-Fi 2.4 GHz. 4x RJ45. 2x antenne omnidirectionnelle

Fréquence d'antenne 4G LTE

Fréquence d'antenne 2.4 GHz

Type d'antenne Omnidirectionnelle

Application Extérieur

Type de connecteur RJ45

Polarisation Vertical

[Read More](#)

**SKU:**

**Price:** 157,33 € HT

**Stock:** onbackorder

**Categories:** [Antennes LTE](#)

### Product Description

---



## Extralink ELTEBOX Extérieure | Antenne | LTE + Wi-Fi 2.4 GHz. 4x RJ45. 2x antenne omnidirectionnelle dédié pour

Type d'antenne

Gain d'énergie

Type de connecteur  
d'antenne

Niveau de gain d'antenne  
(max)

Type d'antenne

Application	Extérieur
Type de connecteur	RJ45
Bande de fréquence	2.4
Polarisation	Verticale
Type de source d'alimentation	PoE

[Read More](#)

**SKU:** 5903148915494

**Price:** 60,32 € HT

**Stock:** instock

**Categories:** [Antennes LTE](#)

## Product Description

### **Extralink ELTEBOX. une antenne LTE directionnelle**

Le problème peut être une mauvaise antenne LTE dans l'appartement ou la maison. la plupart des offres actuelles des fournisseurs sont principalement de petits modems LTE à installer à l'intérieur de la maison ou du bureau. Une telle solution est actuellement insuffisante. car la puissance du signal de ces appareils est trop faible. choisissez **Extralink Eltebox** et débarrassez-vous des problèmes.

## Caractéristiques :

- Plug & Play
- Solution externe compacte
- Deux antennes directionnelles LTE internes avec gain accru
- Réduction du bruit
- Deux antennes Wi-Fi omnidirectionnelles externes (montées au bas du boîtier)
- Jusqu'à 3 ports RJ45
- Montage système. fait de matériaux à haute résistance

**LTE ou Wi-Fi ? Ou peut-être pouvons-nous le combiner en un seul.**

Avec la solution vient l'ELTEBOX. qui est une solution compacte dédiée aux applications extérieures professionnelles. L'antenne directionnelle LTE a un support pour le montage du routeur Teltonika RUT240. En ergonomie, boîtier étanche Eltebox il y a deux antennes directionnelles LTE et deux antennes Wi-Fi omnidirectionnelles bi-bande 2.4/5GHz qui peuvent être connectées à Teltonika RUT240. L'alimentation n'est pas nécessaire car un connecteur RJ45 sort du boîtier. qui est également une source d'alimentation pour la radio (des connecteurs RJ45 supplémentaires peuvent être ajoutés en option).



## Extralink ELTEBOX RUT950 | Antenne | LTE + WiFi 2.4GHz 5GHz dédié pour Teltonika RUT950

Type d'antenne	Directionnelle
Gain d'énergie	<10 dBi
Type de connecteur d'antenne	Type N/SMA
Niveau de gain d'antenne (max)	6
Type d'antenne	Antenne omnidirectionnelle
Application	Extérieur
Type de connecteur	RJ45
Bande de fréquence	2 .4/5
Polarisation	Verticale
Quantité par paquet	1

[Read More](#)

**SKU:** 5903148912608

**Price:** 66,82 € HT

**Stock:** instock

**Categories:** [Antennes LTE](#)

### Product Description



## Extralink ELTEBOX. une antenne LTE directionnelle

Le problème peut être une mauvaise antenne LTE dans l'appartement ou la maison. la plupart des offres actuelles des fournisseurs sont principalement de petits modems LTE à installer à l'intérieur de la maison ou du bureau. Une telle solution est actuellement insuffisante. car la puissance du signal de ces appareils est trop faible. choisissez **Extralink Eltebox** et débarrassez-vous des problèmes.

### Caractéristiques :

- Plug & Play
- Solution externe compacte
- Deux antennes directionnelles LTE internes avec gain accru
- Réduction du bruit
- Deux antennes Wi-Fi omnidirectionnelles externes (montées au bas du boîtier)
- Jusqu'à 3 ports RJ45
- Montage système. fait de matériaux à haute résistance

### LTE ou Wi-Fi ? Ou peut-être pouvons-nous le combiner en un seul.

Avec la solution vient l'ELTEBOX. qui est une solution compacte dédiée aux applications extérieures professionnelles. L'antenne directionnelle LTE a un support pour le montage du routeur Teltonika RUT950. Le routeur de Teltonika résiste à l'interruption de la connexion via deux emplacements pour carte SIM (version avec RUT950). possède jusqu'à 4 ports LAN. C'est un substitut efficace aux produits Mikrotik actuellement disponibles sur le marché. Dans le boîtier Eltebox ergonomique et étanche. il y a deux LTE directionnels antennes et deux antennes Wi-Fi omnidirectionnelles double bande 2.4/5 GHz pouvant être connectées au RUT950 Teltonika (en option RUT240). L'alimentation n'est pas nécessaire car un connecteur RJ45 sort du boîtier. qui est également une source d'alimentation pour la radio (des connecteurs RJ45 supplémentaires peuvent être ajoutés en option).

---



## Extralink ELTEBOX RUTX09 | Antenne | LTE + WiFi 2.4GHz 5GHz dédié pour Teltonika RUTX09

Fréquence d'antenne 4G LTE

Fréquence d'antenne Bi-bande (2.4GHz . 5GHz)

Type d'antenne            Omnidirectionnelle

Application                Extérieur

[Read More](#)

**SKU:** 5903148915821

**Price:** 157,33 € HT

**Stock:** onbackorder

**Categories:** [Antennes LTE](#)

### Product Description

---



## Extralink ELTESPOT | Antenne | LTE + WiFi 2.4GHz 5GHz dédié pour Teltonika RUT950

[Read More](#)

**SKU:** 5903148915517

**Price:** 135,49 € HT

**Stock:** onbackorder

**Categories:** [Antennes LTE](#)

### Product Description

---

## Extralink ELTESPOT | Antenne | LTE + WiFi 2.4GHz dédié pour Teltonika RUT230



Type d'antenne	Omnidirectionnelle
Type de connecteur d'antenne	SMA
Niveau de gain d'antenne (max)	7
Type d'antenne	Antenne omnidirectionnelle
Application	Extérieur
Technologie de câblage	10/100/1000Base -T(X)
Bande de fréquence	2.4/5

[Read More](#)

**SKU:** 5903148915500

**Price:** 135,49 € HT

**Stock:** onbackorder

**Categories:** [Antennes LTE](#)

### Product Description

---



## Extralink EL LTE + WiFi Teltonika R

Type d'antenne	
Type de connecteur d'antenne	
Niveau de gain d'antenne (max)	
Type d'antenne	

Application	Extérieur
Technologie de câblage	10/100Base-T (X)
Bande de fréquence	2.4
Type de source d'alimentation	PoE
Résistant aux ultraviolets (UV)	Oui
Étanche	Oui

[Read More](#)

**SKU:** 5903148912615

**Price:** 135,49 € HT

**Stock:** onbackorder

**Categories:** [Antennes LTE](#)

## Product Description

### Antenne omnidirectionnelle multibande LTE intégrée

L'antenne **Extralink omni LTE** pour **Teltonika RUT240** routeur est un appareil extérieur idéal pour les installations mobiles et fixes telles que les solutions industrielles, la vidéosurveillance, les points d'accès, etc. Si vous utilisez le RUT240, vous obtenez une solution complète avec un routeur intégré et des antennes multibandes dans un seul package.



### Extralink Eltespot 230 | Point d'accès | WiFi 2.4 GHz. routeur Teltonika RUT230 LTE inclus

Nombre de ports LAN 1x 10/100BaseTX (RJ45)

[Read More](#)

**SKU:** 5903148915838

**Price:** 130,03 € HT

**Stock:** instock

**Categories:** [boîtier de routeur](#)

## Product Description

---



### **Extralink EL d'accès | Wi Teltonika R**

Type de communic

Type de communic

Type de communic

Type de communic

Catégorie LTE

Nombre de ports L

Fréquence de  
fonctionnement

Fréquence de  
fonctionnement

Normes de réseau

Normes de réseau

Normes de réseau

3G

Compatibilité mode

3G/4G

4G

5G

Fréquence d'entrée

Tension d'entrée A

Gain d'antenne

Type d'antenne

Technologie de câb

DSL WAN

Prise en charge double SIM	Non
DNS dynamique (DDNS)	Oui
LAN Ethernet	Oui
Ports Ethernet LAN (RJ-45)	2
Débits de données Ethernet LAN	10 100 1000
Type d'interface Ethernet LAN	Gigabit Ethernet
Ethernet WAN	Oui
Matériau du boîtier	Acrylonitrile butadiène styrène (ABS)
Système d'équilibrage de charge	Oui
Bandes LTE	B1 (2100MHz)
Bandes LTE	B3 (1800 MHz)
Bandes LTE	B5 (850 MHz)
Bandes LTE	B7 (2 600 MHz)
Bandes LTE	B8 (900 MHz)
Bandes LTE	B20 (800MHz)
Bandes LTE	B38 (2600MHz)
Bandes LTE	B40 (2 300 MHz)
Bandes LTE	B41 (2 500 MHz)
Génération du réseau mobile	4G
Courant de sortie	1
Tension de sortie	12
Alimentation par Ethernet (PoE)	Oui
Type de source d'alimentation	CC
Couleur du produit	Gris
Type de produit	Routeur de table

Emplacement pour carte SIM	Oui
Route statique	Oui
Norme Wi-Fi supérieure	Wi-Fi 4 ( 802.11n)
Type d'alimentation de l'appareil	PoE passif
Port USB	Non
Type de connexion WAN	RJ-45
Wi-Fi bande	Monobande (2.4 GHz)
Normes Wi-Fi	802.11b.802.11g. Wi-Fi 4 (802.11n)
Taux de transfert de données WLAN (max)	150

[Read More](#)

**SKU:** 5903148912592

**Price:** 287,13 € HT

**Stock:** onbackorder

**Categories:** [Routeurs cellulaires](#)

## Product Description

# Extralink ELTESPOT 240 - Point d'accès extérieur OMNI Wi-Fi 2.4 GHZ avec routeur RUT240 et antenne OMNI LTE

**Extralink ELTESpot** est une solution de routeur industriel extérieur compacte à usage professionnel . À l'intérieur du boîtier lisse et étanche. il y a deux antennes LTE omnidirectionnelles et une antenne Wi-Fi bi-bande intégrée au routeur RUT240 Teltonika. Un seul connecteur RJ45 sort du boîtier. qui est également la source d'alimentation de la radio.

## Caractéristiques :

## Caractéristiques :

- Plug & Play

- Solution compacte pour les applications extérieures
  - Source d'alimentation directement à partir du câble Ethernet
  - Deux antennes LTE omnidirectionnelles et une antenne Wi-Fi cachées dans un boîtier compact
  - Fente pour carte SIM
  - 1 x port LAN externe
  - Montage sur poteau ou mur en acier inoxydable
-