

## Extralink CAT5E UTP | clé de voûte | RJ45

Panneau de brassage - nombre de ports	1
Blindage du câble	U/UTP (UTP )
Câble standard	Cat5e
Connecteur(s)	RJ45
Matériau	Plastique
Couleur du produit	Blanc
Quantité par paquet	1
Catégorie de connecteur RJ45	Cat.5E UTP
Type de cas	Keystone
Type de cas	Plastique

[Read More](#)

**SKU:** 5902560369533

**Price:** 0,78 € HT

**Stock:** instock

**Categories:** [Panneaux de brassage](#)

### Product Description

## Extralink Keystone CAT5E UTP

**Les prises Keystone non blindées** sont utilisées pour construire à la fois des points d'abonné et des champs de brassage dans les installations intérieures horizontales et verticales dans les réseaux de communication de données non affectés par **(UTP)** interférences électromagnétiques. **prises RJ45** utilisées pour se connecter aux câbles Cat5e. qui offrent Gigabit Ethernet jusqu'à 100 mètres.

---



## Extralink CAT5E UTP | Panneau de brassage | 24 ports

Panneau de brassage - nombre de ports	24
Ventilateur intégré	Non
Ports Ethernet LAN (RJ-45)	24
Matériel du boîtier	Métal
Interrupteur marche/arrêt	Non
Couleur du produit	Noir
Capacité du rack	1U
Catégorie de connecteur RJ45	Cat.5E UTP
Taille (impérial)	48.3
Type	Panneau de brassage
Type de boîtier	Rack (1U)

[Read More](#)

**SKU:** 5903148917221

**Price:** 16,65 € HT

**Stock:** instock

**Categories:** [Panneaux de brassage](#)

### Product Description

## Panneau de brassage 24 ports CAT 5E UTP

**Le panneau de brassage Extralink 24 ports** est un panneau de type RJ45 de 19 pouces qui peut être monté dans un rack. Chaque panneau a découpes pouvant être utilisées comme prises enfichables. les ensembles comprennent des étiquettes avec des poignées en plastique qui sont placées à l'avant du panneau pour une identification facile des ports.

### Caractéristiques

- Construction pour installation dans n'importe quel rack standard ou rack 19"

- Peu encombrant. 1U
- Poudre d'acier électrostatique noire -enduit de bronze phosphoreux avec étamage sur nickel
- Utilisation de prises et d'inserts pour configurer le panneau pour s'adapter à différents schémas
- Plaque en aluminium robuste autour de RJ 45
- TIA/ Câblage EIA 568A (international) et 568B (norme AT&T) pour une installation facile
- Accepte les câbles fixes 22. 24 26 AWG (0.64. 0.5 et 0.4)
- Résistance à la corrosion
- Plastique auto-extinguible



## Extralink CAT5E UTP | Panneau de brassage | 24 ports

Panneau de brassage - nombre de ports	24
Blindage des câbles	U/UTP (UTP )
Types de câbles pris en charge	Cat5e
Connecteur(s)	RJ-45
Matériau	Aluminium
Quantité de ports	24
Couleur du produit	Noir
Capacité du rack	1U
Catégorie de connecteur RJ45	Cat.5E UTP
Type de boîtier	Rack (1U)
Largeur	482.6

[Read More](#)

**SKU:** 5903148917207

**Price:** 19,46 € HT

**Stock:** instock

**Categories:** [Panneaux de brassage](#)

### Product Description

## Patchpanel Extralink CAT5E UTP 24 ports

**Les panneaux de brassage RJ45** sont conçus pour être montés dans un rack de 19 pouces. Chaque panneau comporte des découpes dans lesquelles les prises peuvent être montés pratiquement encliquetables. les kits comprennent de nouvelles étiquettes d'icônes et des supports en plastique en plastique qui peuvent être montés à l'avant des panneaux pour une identification facile des ports. des panneaux anodisés vierges peuvent être montés directement pour une identification facile des ports. vierges anodisé peut être monté directement sur des boîtiers de relais 19 pouces ou des armoires standard EIA.

### Quelles sont les caractéristiques de ce panneau de brassage ?

- Conçu pour s'adapter dans n'importe quel rack ou armoire standard de 19 pouces.
- Peu encombrant. haute densité 1U
- Acier revêtu de poudre électrostatique noire : bronze phosphoreux avec revêtement en étain nickel. Conforme ou dépasse ANSI/TIA/EIA 568B. 2 exigences
- Utilisez des prises trapézoïdales et des inserts trapézoïdaux pour configurer le panneau afin de s'adapter à divers schémas
- Plaque en aluminium durable autour des prises RJ 45
- Code couleur TIA/EIA 568A (international ) et câblage 568B (norme AT)



### Extralink CA Connecteur

Blindage de câble  
Câble standard  
Placage des contacts  
Facteur de forme d  
Sexe du connecteur  
Connecteur(s)  
Couleur du produit  
Quantité par paquet

[Read More](#)

**SKU:** 5902560369861

**Price:** 0,05 € HT

**Stock:** instock

**Categories:** [Prises RJ45](#)

## Product Description

### Connecteur RJ45 cat. 5e non blindé

Connecteur RJ45 cat. 5e destiné à terminer des câbles à paires torsadées non blindés. Le connecteur a 8 broches plaquées or et est conçu pour les câbles avec fils.

---



## Extralink CA Panneau de

Panneau de brassage  
de ports

Types de câbles pr

Technologie de câb

Placage des contac  
connecteur

Montage

Tension de sortie

Nombre de ports

Couleur du produit

Couleur du produit

Capacité du rack

Catégorie de conne

Type de boîtier

Largeur

[Read More](#)

**SKU:** 59025603698

**Price:** 17,69 € HT

**Stock:** instock

**Categories:** [Panneaux de brassage](#)

## Product Description

# Patchpanel Extralink 24 ports cat. 5e UTP 1U

Le patchpanel est l'un des éléments de base utilisés pour le câblage structurel. Il est installé dans des racks 19". Les vis utilisées pour l'assemblage sont les mêmes que pour appareils actifs. La tâche du panneau de brassage est de terminer les câbles descendant vers l'armoire de distribution.

Les ports du panneau de brassage RJ45 cat 5e UTP se connectent à l'appareil actif à l'aide de cordons de brassage du catégorie et conception appropriées pour maintenir la norme de connexion appropriée. Le câble est connecté au panneau de brassage avec un outil krone.



## Extralink CA Extérieur av torsadée | 3

Câble pour montag

Catégorie de câble

Longueur

Type de blindage

Taille de fil AWG

Longueur de câble

Forme du câble

Blindage du câble

Norme de câble

Couche de finition

Type de câble

Couleur

Matériau conducter

Connecteur 1	Non
Sexe du connecteur 1	Non
Connecteur 2	Non
Sexe du connecteur 2	Non
Fréquence	250
Matériau de la gaine	Polyéthylène (PE)
Couleur du produit	Noir
Quantité par paquet	1

[Read More](#)

**SKU:** 5903148917108

**Price:** 195,21 € HT

**Stock:** instock

**Categories:** [Câbles à paires torsadées](#)

## Product Description

### EXTRALINK CAT6 FTP

**Paire torsadée en cuivre cat. 6 F/UTP 4PR 23/1** câble résistant à l'eau pour applications extérieures. quatre paires de fils de cuivre torsadés. code couleur. protégé par un ruban étanche. blindé dans une gaine PE. Le **câble est conforme à de nombreuses normes** - exigences de câblage ISO/IEC 11801-1. EN 50173-1. ANSI/TIA-568-C.2 et câbles IEC 61156-5. EN 50288-6-1.

### Application du câble PE CAT.6 F/UTP 4PR 23/1 AWG

Les câbles de cette catégorie avec protection contre l'humidité conviennent pour une installation en extérieur dans **des gaines téléphoniques, des collecteurs et sur des murs de bâtiments dans des conditions d'influence électromagnétique accrue.** La construction du câble, y compris le ruban adhésif étanche à l'eau, offre une protection contre l'humidité dans les applications extérieures. **Le câble fonctionne à des fréquences jusqu'à 250 MHz.** Il est compatible avec PBX. V.11. X.21. ISDN. Ethernet (10Base-T). ATM-25/52/155 Mbit/s. 100VG-AnyLAN. Fast Ethernet (100BASE-TX). Token Ring 16/100 Mbit/s. Firewire 100 Mbit/s. 1000BASE-T. 2.5GBASE-T. 5GBASE-T. 10GBASE-T. HDBaseT. PoE. PoE+. PoE++. le câble a de bonnes propriétés mécaniques, des caractéristiques électriques et une large plage de température de fonctionnement :

- Lors de l'installation. un rayon de courbure  $\geq 10$  diamètres de câble. température de -15 °C à +60 °C
- Après installation. rayon de courbure  $\geq 4$  diamètres de câble. température de -50 °C à +60 °C
- Contrainte de traction  $\leq 85$  N.

## Construction de câble F/UTP en couches pour une protection complète

Grâce à sa construction complexe. le câble est conforme à cat. 6 F/UTP. Starting à partir des conducteurs. le câble d'un diamètre nominal de 7.8 mm se compose de :

- conducteur - conducteurs en fil de cuivre souple de 0.54 mm de diamètre - 23AWG.
- Isolation en PEHD. d'un diamètre de 1.07 mm.
- **Chaque paire est constituée de deux fils isolés torsadés ensemble dans des couleurs d'identification standard** : blanc-bleu et bleu. blanc-orange et orange. blanc-vert et vert. blanc-marron et marron.
- Couche croisée HDPE 4x4 mm
- Couche de protection de l'âme - ruban étanche.
- Fil de contact en cuivre étamé de 0.4 mm d'épaisseur.
- Bouclier de l'âme - écran : feuille d'aluminium-polymère (métal à l'extérieur).
- Gaine constituée d'une couche de PE de 0.6 mm d'épaisseur.
- Le câble est adapté à de larges applications et assure une haute résistance à l'eau aux bornes correctement isolées.



### Extralink CAT6 Extérieur | 10Gbps 305M

Câble pour montage  
Catégorie de câble  
Longueur  
Type de blindage  
Taille de fil AWG  
Longueur de câble



Blindage du câble	F/UTP (FTP)
Câble standard	Cat6
Couche de finition de câble	PE
Type de câble	Câbles d'installation
Couleur	Noir
Matériau conducteur	Cuivre
Connecteur 1	Non
Sexe du connecteur 1	Non
Connecteur 2	Non
Sexe du connecteur 2	Non
Matériau de la gaine	Polyéthylène haute densité (HDPE). Polyéthylène (PE)
Diamètre extérieur.	7.5
Couleur du produit	Noir
Quantité par paquet	1
Certificats de durabilité	CE

[Read More](#)

**SKU:** 5903148910079

**Price:** 178,10 € HT

**Stock:** instock

**Categories:** [Câbles à paires torsadées](#)

## Product Description

### Câble réseau FTP Cat.6. Colis contenant 305m de câble.

Les câbles sont en cuivre pur d'une épaisseur de 23AWG et sont entourés d'un revêtement PE d'un diamètre de 1.08mm. Le la gaine extérieure en PE a une épaisseur de 0.60 mm.

## Caractéristiques principales

- Câble de catégorie UTP Cat. 6
- Longueur 305m
- Revêtement PE
- Gaine extérieure PE épaisseur 0.6 mm
- Emballage équipé d'un rouleau auto-développant
- Il est conçu pour une utilisation en extérieur

## Revêtement PE et décapage pratique lors de l'installation

La gaine extérieure en PE permet d'utiliser le câble à l'extérieur. Le câble est équipé d'un enrouleur automatique permettant de dérouler le câble confortablement sans emmêler le câble.

## Câble paire torsadée Extralink pour usage extérieur

Câble Extralink CAT6 FTP (F/UTP) V2 est conçu pour une utilisation en extérieur et a une haute résistance aux intempéries.



## Extralink CA Connecteur

Blindage de câble  
Câble standard  
Placage des contacts  
Facteur de forme d  
Sexe du connecteur  
Blindage du connecteur  
Connecteur(s)  
Couleur du produit  
Quantité par paquet

[Read More](#)

**SKU:** 59031489115

**Price:** 0,14 € HT

**Stock:** instock**Categories:** [Prises RJ45](#)

## Product Description

# Connecteur RJ45 cat. 6 blindé

Connecteur RJ45 cat blindé. 6 connecteur conçu pour la terminaison de câbles à paires torsadées. Le connecteur a 8 broches plaquées or et est conçu pour les câbles avec fils.



## Extralink CAT6 STP | Boîte de connexion | argent

Blindage des câbles	U/FTP (STP)
Câble standard	Cat6
Sexe du connecteur	Non
Matériau	Métal
Couleur du produit	Argent
Quantité par paquet	1
Catégorie de connecteur RJ45	Cat.6 STP
Type de boîtier	Boîtier de connexion
Type de boîtier	Métal

[Read More](#)**SKU:** 5902560369601**Price:** 2,04 € HT**Stock:** instock**Categories:** [Panneaux de brassage](#)

## Product Description



## Extralink CAT6 STP | clé de voûte | RJ45

Panneau de brassage - nombre de ports	1
Blindage du câble	U/FTP (STP )
Câble standard	Cat6
Genre du connecteur	Femelle /td>
Connecteur(s)	RJ45
Matériau	Métal
Couleur du produit	Acier
Quantité par paquet	1
Catégorie de connecteur RJ45	Cat.6 STP
Type de boîtier	Keystone
Type de boîtier	Métal

[Read More](#)

**SKU:** 5902560369571

**Price:** 2,59 € HT

**Stock:** instock

**Categories:** [Panneaux de brassage](#)

### Product Description

## Keystone Extralink CAT6 STP RJ45

**Les keystones auto-serrants** se caractérisent par une installation facile sans l'utilisation d'outils de serrage. Ces **keystones** présentent des performances conformes à normes internationales pour le câblage structuré. **les prises trapézoïdales blindées** sont généralement idéales pour protéger les réseaux contre les interférences de signal. les **fiches RJ45** utilisées pour se connecter aux câbles **Cat6**. qui offre Gigabit Ethernet jusqu'à **100 mètres**.



## Extralink CAT6 STP V2 | Panneau de brassage | 24 ports

Panneau de brassage - nombre de ports	24
Blindage des câbles	U/FTP (STP )
Attache(s) de câble incluse(s)	Oui
Types de câbles pris en charge	Cat6
Connecteur(s)	RJ-45
Couleur du produit	Noir
Capacité du rack	1U
Catégorie de connecteur RJ45	Cat.6 STP
Type de boîtier	Rack (1U)

[Read More](#)

**SKU:** 5902560369830

**Price:** 35,17 € HT

**Stock:** instock

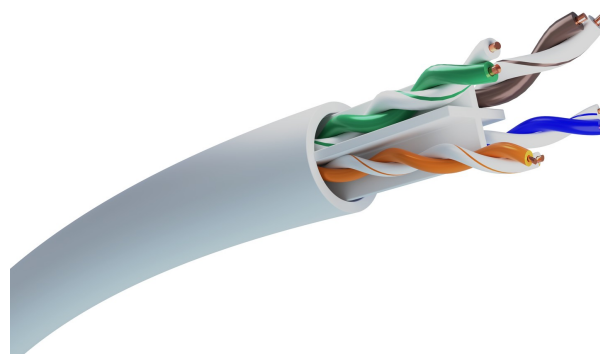
**Categories:** [Panneaux de brassage](#)

### Product Description

## Patchpanel 24 ports

**Le panneau de brassage blindé à 24 ports** est utilisé pour acheminer les câbles de divers sous-systèmes SCS et connecter les composants réseau individuels les uns aux autres à l'aide de câbles de raccordement. de câbles d'abonné sont connectés à l'aide de la méthode de contact direct IDC de type LSA. Les **prises RJ-45** standard sont montées à l'avant du panneau. par groupes de 8 ports. Le panneau est monté à l'aide d'un outil standard conçu pour les connecteurs de type LSA Block.

---



## Extralink CA Intérieur | P

Câble à assembler

Catégorie de  
câble

Longueur

Type de blindage

Longueur de  
câble

Blindage de câble

Norme de câble

Couche de finition  
de câble

Type de câble

Couleur

Matériau  
conducteur

Connecteur 1

Sexe du  
connecteur 1

Connecteur 2

Connecteur 2  
genre

Matériau de la  
gaine

Diamètre  
extérieur

Couleur du  
produit

Quantité par  
paquet

Certificats de  
durabilité

[Read More](#)

**SKU:** 5903148910062

**Price:** 165,49 € HT

**Stock:** instock

**Categories:** [Câbles à paires torsadées](#)

## Product Description

# Câble réseau UTP Cat.6. le paquet contient 305m de câble

Les câbles sont en cuivre pur et entourés d'une gaine HDPE d'un diamètre de  $0.92 \pm 0.03$ mm. ils ont un extérieur Gaine en PVC de  $0.50 \pm 0.05$  mm d'épaisseur.

## Caractéristiques

- Câble réseau UTP Cat.6
- Le paquet contient 305 m de câble
- Revêtement en PEHD de diamètre  $0.92 \pm 0.03$ mm
- Revêtement extérieur en PVC de  $0.50 \pm 0.05$ mm d'épaisseur
- Emballage équipé d'un enrouleur auto-développant
- Câble pour usage intérieur

## Confort d'utilisation

L'emballage est équipé d'un un rouleau auto-rétractable. qui permet un déroulement confortable du câble sans risque d'enchevêtrement.

## Câble robuste pour les installations intérieures

Le câble est conçu pour une utilisation en intérieur. Il est idéal pour le bâtiment installations dans des bureaux ou des maisons.

---



## Extralink CAT6 UTP | Boîte de connexion | noir

Blindage de câble	U/UTP (UTP)
Câble standard	Cat6
Matériau	Plastique
Couleur du produit	Noir
Quantité par paquet	1
Catégorie de connecteur RJ45	Cat.6 UTP
Type de boîtier	Boîte de connexion
Type de boîtier	Plastique

[Read More](#)

**SKU:** 5902560369618

**Price:** 1,76 € HT

**Stock:** instock

**Categories:** [Panneaux de brassage](#)

### Product Description

## Boîte de jonction

La **boîte de jonction Extralink** est utilisée pour réparer ou rallonger les câbles **cat.6** non blindés. Utile pour les immeubles de grande hauteur. les immeubles multifamiliaux . avec plusieurs étages et sections. où de très longs câbles Ethernet peuvent poser problème.

**Matériel de montage inclus.**



## Extralink CA connexion P

Panneau de brassage  
Blindage des câble  
Câble standard  
Connecteur(s)



Matériau	Plastique
Couleur du produit	Blanc
Quantité par paquet	1
Catégorie de connecteur RJ45	Cat.6 UTP
Type de boîtier	Plastique
Type de boîtier	Złącza RJ45

[Read More](#)

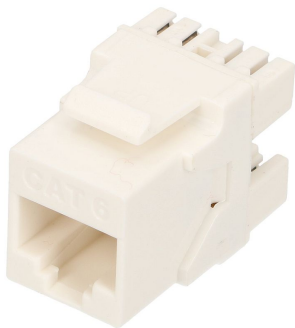
**SKU:** 5902560369625

**Price:** 1,77 € HT

**Stock:** instock

**Categories:** [Panneaux de brassage](#)

## Product Description



## Extralink CAT6 UTP | clé de voûte | RJ45

Panneau de brassage - nombre de ports	1
Blindage du câble	U/UTP (UTP )
Câble standard	Cat6
Connecteur(s)	RJ45
Matériau	Plastique
Couleur du produit	Blanc
Quantité par paquet	1
Catégorie de connecteur RJ45	Cat.6 UTP
Type de cas	Keystone
Type de cas	Plastique

[Read More](#)

**SKU:** 5902560369540

**Price:** 0,88 € HT

**Stock:** instock

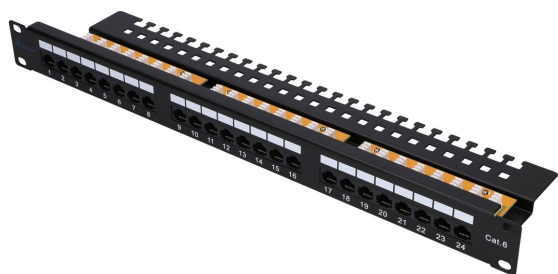
**Categories:** [Panneaux de brassage](#)

## Product Description

### Extralink Keystone CAT6 UTP

**Les prises Keystone non blindées** sont utilisées pour construire à la fois des points d'abonné et des champs de raccordement dans les installations intérieures horizontales et verticales en **non blindé** ( UTP) réseaux de communication de données affectés par les interférences électromagnétiques. **prises RJ45** utilisées pour se connecter aux câbles Cat6. qui offrent 10 Gigabit jusqu'à 100 mètres à une bande passante de fréquence de 250 MHz

### Extralink CAT6 UTP | Panneau de brassage | 24 ports



Panneau de brassage - nombre de ports	24
Ventilateur intégré	Non
Ports Ethernet LAN (RJ-45)	24
Matériel du boîtier	Métal
Interrupteur marche/arrêt	Non
Couleur du produit	Noir
Quantité par paquet	1
Capacité du rack	1U
Catégorie de connecteur RJ45	Cat.6 UTP
Taille (impérial)	48.3
Type	Panneau de brassage
Type de boîtier	Rack (1U)
Montage mural	Non

[Read More](#)

**SKU:** 5903148917214

**Price:** 19,67 € HT

**Stock:** onbackorder

**Categories:** [Panneaux de brassage](#)

## Product Description

---



## Extralink CAT6 UTP | Panneau de brassage | 24 ports

Panneau de brassage - nombre de ports	24
Ventilateur intégré	Non
Ports Ethernet LAN (RJ-45)	24
Matériel du boîtier	Acrylonitrile butadiène styrène (ABS). Métal
Interrupteur marche/arrêt	Non
Produit couleur	Noir
Capacité du rack	1U
Catégorie de connecteur RJ45	Cat.6 UTP
Taille (impériale)	48.3
Type	Panneau de brassage
Type de boîtier	Rack (1U)

[Read More](#)

**SKU:** 5903148917238

**Price:** 18,51 € HT

**Stock:** instock

**Categories:** [Panneaux de brassage](#)

## Product Description

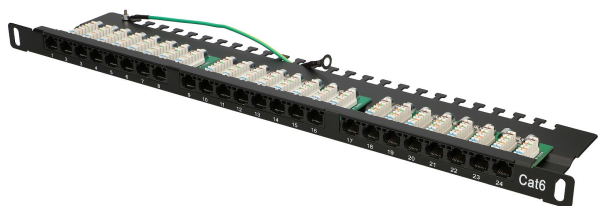
### Le panneau de brassage Extralink CAT6 UTP 24 ports

Le panneau de brassage est des panneaux de prises RJ45 de 19 pouces /strong> pour montage en rack pour Cat. 5e et Cat 6. Les panneaux se montent au mur et dans les armoires. racks et racks de télécommunication 19". Les marquages numériques se trouvent sur les ports à l'avant du panneau. À l'arrière du panneau . les contacts

contiennent des marquages de couleur et numériques. Il y a des zones pour un marquage supplémentaire. Les panneaux de brassage diffèrent par le nombre de ports, la catégorie et la technique de montage.

## Avantages

La conception rend l'installation possible dans n'importe quel rack ou armoire **19 pouces** standard. faible encombrement. gain de place. acier enduit de poudre avec **peinture électrostatique** noire : bronze phosphoreux avec revêtement en étain nickel. satisfait ou dépasse les exigences de **ANSI/TIA/EIA 568B.2**. utilisez des prises trapézoïdales et des inserts trapézoïdaux pour configurer le panneau afin qu'il s'adapte à une variété de schémas Plaque en aluminium durable autour des prises **RJ 45** Code couleur TIA/ EIA 568A (international) et 568B (norme AT



## Extralink CAT6 UTP 0.5U | Panneau de brassage | 24 ports

Panneau de brassage - nombre de ports	24
Blindage des câbles	U/UTP (UTP )
Types de câbles pris en charge	Cat6
Connecteur(s)	RJ-45
Nombre de ports	24
Couleur du produit	Noir
Capacité du rack	0.5U
Catégorie connecteur RJ45	Cat.6 UTP
Type de boîtier	Rack (0.5U)
Largeur	482.6

[Read More](#)

**SKU:** 5902560369663

**Price:** 25,91 € HT

**Stock:** instock

**Categories:** [Panneaux de brassage](#)

## Product Description

### Patchpanel Extralink 24 ports cat. 6 UTP 0.5U

Les panneaux de brassage sont l'un des éléments de base utilisés pour le câblage structurel. Il est installé dans des racks 19". Les vis utilisées pour l'assemblage sont les mêmes que pour les appareils actifs. La tâche du panneau de brassage est de terminer les câbles descendant vers l'armoire de distribution.

Les ports du panneau de brassage RJ45 cat 6 UTP se connectent à l'appareil actif à l'aide de cordons de brassage de catégorie et conception appropriées pour maintenir la norme de connexion appropriée. La caractéristique unique est la hauteur du panneau de brassage dans le rack - il n'est que de 0.5U. c'est-à-dire que deux de ces panneaux de brassage peuvent être montés dans une unité de montage et ont donc 48 ports en 1U. Le câble est connecté au panneau de brassage à l'aide d'un outil de perforation.



## Extralink CAT6 UTP RJ45 | Connecteur RJ45 | 8P8C

Blindage de câble	U/UTP (UTP)
Câble standard	Cat6
Placage des contacts du connecteur	Or
Facteur de forme du connecteur	Droit
Sexe du connecteur	Mâle/Femelle
Connecteur(s)	RJ -45
Couleur du produit	Transparent
Quantité par paquet	1

[Read More](#)

**SKU:** 5903148911595

**Price:** 0,10 € HT

**Stock:** instock

**Categories:** [Prises RJ45](#)

## Product Description

### Connecteur RJ45 cat. 6 non blindé

Connecteur RJ45 non blindé cat. 6 conçu pour terminer les câbles à paires torsadées. Le connecteur a 8 broches plaquées or et est conçu pour les câbles avec fils.



### Extralink CAT6 UTP V2 | Panneau de brassage | 24 ports

Panneau de brassage - nombre de ports 24

Blindage des câbles	U/UTP (UTP )
Types de câbles pris en charge	Cat6
Nombre de ports	24
Couleur du produit	Noir
Capacité du rack	1U
Catégorie de connecteur RJ45	Cat.6 UTP
Type de boîtier	Rack (1U)
Largeur	482.6

[Read More](#)

**SKU:** 5902560369816

**Price:** 18,51 € HT

**Stock:** instock

**Categories:** [Panneaux de brassage](#)

## Product Description

### Patchpanel Extralink 24 ports cat. 6 UTP 1U

Le patchpanel est l'un des éléments de base utilisés pour le câblage structurel. Il est installé dans des racks 19". Les vis utilisées pour l'assemblage sont les mêmes que pour appareils actifs. La tâche du panneau de brassage est de terminer les câbles descendant vers l'armoire de distribution.

Les ports du panneau de brassage RJ45 cat 6 UTP se connectent à l'appareil actif à l'aide de

cordons de brassage appropriés catégorie pour maintenir la norme de connexion appropriée. Le câble est connecté au panneau de brassage à l'aide d'un outil de perforation.

---