

## Extralink B300 | Poignée de balcon supérieure | avec boulons en U M8. acier. zingué



Type de poignée	Balcon
Revêtement	Revêtement galvanisé
Matériau	Acier inoxydable
Poids de charge maximum	10
Kit de montage	Oui
Couleur du produit	Métallique
Utilisation appropriée	Usage général
Quantité par paquet	1
Type	Équerre

[Read More](#)

**SKU:** 5902560366853

**Price:** 3,68 € HT

**Stock:** instock

**Categories:** [Supports de montage](#)

### Product Description

## Support pour monter une antenne parabolique sur le balcon

Le support de balcon en acier robuste est un excellent choix pour les personnes vivant dans des bunkers ou des immeubles d'habitation. La forme et les dimensions du support permettent un montage confortable de l'antenne sur le garde-corps. L'utilisation d'acier galvanisé assure **la résistance à la corrosion** et à d'autres dommages.

## Comment monter le support d'antenne sur le balcon

La poignée d'une longueur totale de 300 mm. d'une hauteur de 250 mm et d'un diamètre de 38 x 1.5 mm est montée par le haut à l'aide d'un cybranch. donc **aucun perçage n'est**

**nécessaire.** Installation du support d'antenne est facile et rapide. ainsi que le changement possible de sa position.

---



## Extralink B600 | Support mural côté droit | 600mm. acier galvanisé

Type de produit Support d'antenne

Type de poignée Parois

Longueur 600

Matériau Acier. Zinc

Couleur du produit Argent

[Read More](#)

**SKU:** 5902560366716

**Price:** 4,07 € HT

**Stock:** instock

**Categories:** [Supports de montage](#)

### Product Description

## Support pour le montage de l'antenne au mur

Robuste. **support mural en acier** permet de monter l'antenne sur la façade du bâtiment. L'utilisation d'acier galvanisé garantit **résistance à la corrosion** et autres dommages.

## Comment monter l'antenne au mur

Avec un support de brique de 250 mm de haut. une longueur de bras de 600 mm et 38 x 1.5 mm de diamètre. une antenne satellite ou terrestre **peut être facilement fixée à la façade. au mur et à d'autres surfaces planes.**

---



## Extralink B600 | Support mural côté gauche | 600mm. acier. galvanisé

Type de poignée	Parois
Longueur	600
Matériau	Acier. Zinc
Couleur du produit	Argent
Type de produit	Support d'antenne

[Read More](#)

**SKU:** 5902560366723

**Price:** 3,82 € HT

**Stock:** instock

**Categories:** [Supports de montage](#)

### Product Description

## Support pour le montage de l'antenne au mur

Robuste. **support mural en acier** permet de monter l'antenne sur la façade du bâtiment. L'utilisation d'acier galvanisé garantit **résistance à la corrosion** et autres dommages.

## Comment monter l'antenne au mur

Avec un support de brique de 250 mm de haut. une longueur de bras de 600 mm et 38 x 1.5 mm de diamètre. une antenne satellite ou terrestre **peut être facilement fixée à la façade. au mur et à d'autres surfaces planes.**

---



## Extralink Berta | Boîte de terminaison fibre optique | 4 cœurs

Matériau du boîtier	Plastique
Montable sur mât	Non
Nombre de fibres prises en charge (max)	4
Nombre de plateaux d'épissures pris en charge (max)	1
Couleur du produit	Gris
Convient pour une utilisation en intérieur	Oui
Convient pour une utilisation en extérieur	Non
Certificats de durabilité	CE
Montage mural	Oui

[Read More](#)

**SKU:** 5902560360806

**Price:** 3,71 € HT

**Stock:** instock

**Categories:** [Fibre Optique](#)

### Product Description

## EXTRALINK BERTA 4 CORE - boîtier fibre optique

**Extralink BERTA 4 CORE** est un boîtier pour le montage de la fibre optique dans le **FTTH (Fiber to the home) système** . **Il est léger et compact. Il est particulièrement adapté à la sécurisation des câbles à fibre optique et des connexions pigtails en FTTH.**

### Caractéristiques :

- La boîte peut être utilisée pour des applications murales et fixes
- La base et le couvercle de la boîte sont auto-clipsables. ce qui est facile et pratique à ouvrir et à fermer

- Peut être utilisé pour des adaptateurs tels que SC. FC. etc.
- La capacité maximale est de 4 fibres
- Installation facile
- Design esthétique

## Installation d'un boîtier de fibre optique

Selon la taille du boîtier, percez un trou pour un boulon à expansion M4. puis insérez la cheville en plastique dans le trou. fixez maintenant le coffret au mur avec une vis 4×25. Couvrir et fermer le coffret.



## Extralink Betty | Boîte de distribution fibre optique | 4 cœurs

Matériau du boîtier	Polycarbonate (PC)
Code de protection internationale (IP)	IP65
Montable sur mât	Non
Nombre de fibres supportées (max)	4
Nombre de plateaux d'épissure pris en charge (max)	1
Couleur du produit	Gris
Convient pour une utilisation en intérieur	Oui
Convient pour l'extérieur utiliser	Non
Montable au mur	Oui

[Read More](#)

**SKU:** 5902560360790

**Price:** 6,47 € HT

**Stock:** instock

**Categories:** [Fibre Optique](#)

## Product Description

### **EXTRALINK BETTY 4 CORE - boîtier à fibre optique**

**EXTRALINK BETTY 4 CORE** sert de point d'extrémité du câble d'alimentation qui se connecte au câble de dérivation dans le système de réseau de communication FTTx . Le boîtier à fibre optique peut être utilisé pour la liaison, le fractionnement et la distribution de la fibre. Il offre également une protection solide et donne la possibilité de gérer le bâtiment du réseau FTTx.

### **Caractéristiques :**

- Structure entièrement fermée
- Matériel : PC+ABS. étanche. antipoussière. résistant au vieillissement. IP65
- Câble d'alimentation câble de montage et de dérivation. liaison de fibre. fixation. stockage et distribution en un
- Câbles. pigtails. câbles croisés circulent sur leur propre chemin
- Installation de l'adaptateur de type SC
- Maintenance facile
- Le panneau de commande peut être inversé et le câble d'alimentation est articulé

### **Données techniques sur la résistance à la foudre**

La mise à la terre l'appareil est isolé avec le boîtier. la résistance d'isolement n'est pas inférieure à 2 104 M/500 V (DC) ; IR2 104 M/500 V. La tension statique entre le dispositif de mise à la terre et le boîtier n'est pas inférieure à 3000 V(DC)/min. sans aucune perforation : U3000 V.

---



## Extralink Bruce | Fermeture FTTX | 4 plateaux. 96 noyaux. noir

Matériau du boîtier	Acrylonitrile butadiène styrène (ABS)
Montable sur mât	Oui
Nombre de fibres prises en charge (max)	96
Nombre de plateaux d'épissures pris en charge (max)	4
Couleur du produit	Noir
Convient pour une utilisation en intérieur	Oui
Convient pour une utilisation en extérieur	Oui

[Read More](#)

**SKU:** 5902560363814

**Price:** 17,95 € HT

**Stock:** instock

**Categories:** [Fibre Optique](#)

### Product Description

## EXTRALINK BRUCE FTTX BOX 4 PLATEAUX 96 FIBRES

Le boîtier est en polycarbonate. il peut donc être installé dans des puits. des conduits de câbles et des installations aériennes sans crainte d'humidité nocive. À l'intérieur. il y a 4 plateaux pouvant contenir jusqu'à 24 épissures chacune. c'est-à-dire jusqu'à 96 épissures au total.

### Propriétés du produit :

- Joint périmétrique

- Installation simple sans outils spéciaux
- Plusieurs entrées de câble possibles lorsqu'un remplacement est nécessaire



## Extralink C1000 | Poignée de balcon | 1000mm. avec boulons en U M8. acier. galvanisé

Type de poignée	Balcon
Revêtement	Revêtement galvanisé
Matériau	Acier inoxydable
Poids de charge maximum	12
Kit de montage	Oui
Nombre de trous	4
Couleur du produit	Acier
Utilisation appropriée	Usage général
Quantité par paquet	1
Type	Support

[Read More](#)

**SKU:** 5902560366938

**Price:** 11,70 € HT

**Stock:** onbackorder

**Categories:** [Supports de montage](#)

### Product Description

## Support pour monter une antenne parabolique sur le balcon

Le support de balcon en acier est un bon choix pour les personnes vivant dans des bunkers ou des immeubles d'appartements. car il permet de monter l'antenne sur la balustrade de manière très pratique. L'utilisation d'acier galvanisé garantit **la résistance à la corrosion** et à d'autres dommages.



## Comment monter le support sur le balcon ?

Le mandrin d'une longueur totale de 1000 mm et un diamètre de 38 x 1.5 mm est fixé au moyen d'un cyberboulon. donc **il n'y a pas besoin de percer**. L'installation du support d'antenne est facile et rapide. ainsi que le changement possible de sa position.



### Extralink C250 | Poignée de balcon | 300mm. avec boulons en U M8. acier. galvanisé

Type de poignée	Balcon
Revêtement	Revêtement galvanisé
Matériau	Acier inoxydable
Poids de charge maximum	8
Nombre de trous	4
Couleur du produit	Acier
Utilisation appropriée	Usage général
Quantité par paquet	1
Type	Crochet

[Read More](#)

**SKU:** 5902560366907

**Price:** 5,88 € HT

**Stock:** instock

**Categories:** [Supports de montage](#)

### Product Description

## Support pour monter une antenne parabolique sur le balcon

Le support de balcon en acier est un bon choix pour les personnes vivant dans des bunkers ou des immeubles d'appartements. car il permet de monter l'antenne sur la balustrade de manière

très pratique. L'utilisation d'acier galvanisé garantit la **résistance à la corrosion** et autres dommages.

## Comment monter le support de balcon ?

Le support d'une longueur totale de 300 mm et un diamètre de 38 x 1.5 mm est fixé au moyen d'un cyberbolt. donc **il n'y a pas besoin de percer**. L'installation du support d'antenne est facile et rapide. ainsi que le changement possible de son poste.



### Extralink C400 | Poignée de balcon | 400mm. avec boulons en U M8. acier. galvanisé

Type de poignée	Balcon
Revêtement	Revêtement galvanisé. zingage
Diamètre du trou	8
Matériau	Acier inoxydable
Poids de charge maximum	10
Nombre de trous	4
Couleur du produit	Acier
Utilisation appropriée	Usage général
Quantité par paquet	1
Type	Support

[Read More](#)

**SKU:** 5902560366914

**Price:** 6,67 € HT

**Stock:** instock

**Categories:** [Supports de montage](#)

## Product Description

## Support pour monter une antenne parabolique sur le balcon

Le support de balcon en acier est un bon choix pour les personnes vivant dans des bunkers ou des immeubles d'appartements. car il permet de monter l'antenne sur la balustrade de manière très pratique. L'utilisation d'acier galvanisé garantit **la résistance à la corrosion** et à d'autres dommages.

### Comment monter le support sur le balcon ?

Le support d'une longueur totale de 400 mm et un diamètre de 38 x 1.5 mm est fixé au moyen d'un cyberboulon. donc **il n'y a pas besoin de percer**. L'installation du support d'antenne est facile et rapide. ainsi que le changement possible de sa position.



### Extralink C600 | Poignée de balcon | 600mm. avec boulons en U M8. acier. galvanisé

Type de poignée	Balcon
Revêtement	Revêtement zinc
Diamètre du trou	8
Matériau	Acier inoxydable
Poids de charge maximum	15
Nombre de trous	4
Couleur du produit	Acier
Utilisation appropriée	Usage général
Quantité par paquet	1
Type	Support

[Read More](#)

**SKU:** 5902560366921

**Price:** 8,26 € HT

**Stock:** onbackorder

**Categories:** [Supports de montage](#)

## Product Description

# Support pour monter une antenne parabolique sur le balcon

Le support de balcon en acier est un bon choix pour les personnes vivant dans des bunkers ou des immeubles d'appartements. car il permet de monter l'antenne sur la balustrade très pratique. L'utilisation d'acier galvanisé assure **la résistance à la corrosion** et à d'autres dommages.

## Comment monter le support sur le balcon ?

Le support avec un la longueur totale de 600 mm et un diamètre de 38 x 1.5 mm sont fixés au moyen d'un cyberboulon. donc **il n'est pas nécessaire de percer**. l'installation du support d'antenne est également facile et rapide que possible changement de sa position.



## Extralink CA1500 | Support de poteau | pour crochets de tirage

Type de construction Crochet fixe

Matériau Acier

Couleur du produit Chrome

Type de produit Crochet à extrémité fermée

[Read More](#)

**SKU:** 5902560367454

**Price:** 1,22 € HT

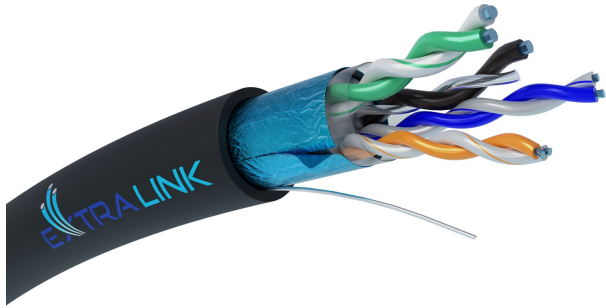
**Stock:** instock

**Categories:** [Pincés & supports](#)

## Product Description

## Douille de fixation pour supports d'arrimage

Crochet pour montage sur poteau avec **sangles de 20 mm**. Utilisé pour fixer les supports d'arrimage.



### Extralink CAT5E FTP (F/UTP) Extérieur avec gel | Paire torsadée | 305M

Câble pour montage	À l'extérieur du bâtiment
Catégorie de câble	Cat.5e
Longueur	305 m
Type de blindage	F/UTP
Longueur du câble	305
Forme du câble	Ronde
Blindage de câble	F/UTP (FTP)
Câble standard	Cat5e
Couche de finition de câble	PE
Type de câble	Câbles d'installation
Matériau conducteur	Cuivre
Connecteur 1	Non
Sexe du connecteur 1	Non
Connecteur 2	Non
Sexe du connecteur 2	Non
Fréquence	250
Matériau de la gaine	Polyéthylène (PE)
Couleur du produit	Noir
Quantité par paquet	1

[Read More](#)

**SKU:** 5903148917092

**Price:** 146,19 € HT

**Stock:** instock

**Categories:** [Câbles à paires torsadées](#)

## Product Description

### Extralink CAT5E FTP

Il s'agit d'un câble ICT monté sur des bobines. Le conducteur est un fil de cuivre souple. Torsadé ensemble. les deux fils forment le noyau du câble. Il se compose de quatre **conducteurs** paires **enveloppées de ruban adhésif étanche**. Ce ruban offre une protection efficace contre l'humidité. Il est utilisé pour une installation extérieure dans les conduits téléphoniques. les mines et les collecteurs. **sur les murs des bâtiments avec une augmentation impact électromagnétique**. Il peut être monté à des températures de -15°C à +60°C. Après le montage. cependant. la plage augmente et va de -50°C à +60°C. Il fonctionne sur les fréquences jusqu'à 250 MHz.

### Caractéristiques principales :

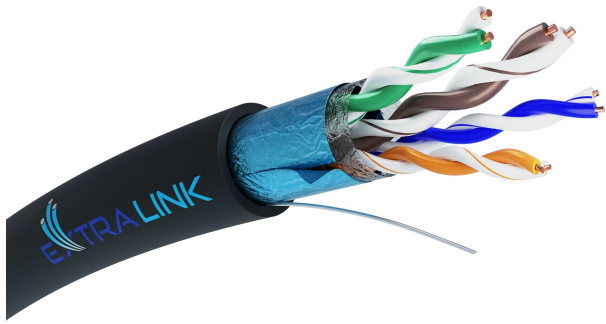
- Gaine centrale : film polymère d'aluminium
- Gaine : PE. 0.6 mm d'épaisseur. câble nominal Ø 7.8 mm
- Fil de contact étamé en cuivre
- Matériau durable
- Isolation : HDPE
- Barre : HDPE. 4x4 mm
- li>Contrainte de traction  $\leq 85$  N
- Résistance d'isolement GOhm / km  $\geq 5$
- Tension d'essai entre conducteurs kV 2.5

### Application

- Lieux aux conditions difficiles
- Lieux soumis à l'humidité et aux influences électromagnétiques

### Caractéristiques de transmission à 20 °C

---



## Extralink CAT5E FTP (F/UTP) V2 Extérieur | Paire torsadée | 305M

Câble pour montage	À l'extérieur du bâtiment
Catégorie de câble	Cat.5e
Longueur	305 m
Type de blindage	F/UTP
Longueur du câble	305
Forme du câble	Ronde
Blindage de câble	F/UTP (FTP)
Câble standard	Cat5e
Couche de finition de câble	PE
Type de câble	Câbles d'installation
Technologie de câblage	10/100/1000Base-T(X)
Connecteur 1	Non
Sexe du connecteur 1	Non
Connecteur 2	Non
Type de connecteur 2	Non
Placage des contacts du connecteur	Cuivre
Matériau de la gaine	Polyéthylène haute densité (HDPE)
Couleur du produit	Noir

[Read More](#)

**SKU:** 5902560368710

**Price:** 134,37 € HT

**Stock:** instock

**Categories:** [Câbles à paires torsadées](#)

### Product Description

# Câble réseau FTP Cat.5e. Colis contenant 305m de câble.

Les câbles sont en cuivre pur d'une épaisseur de 24AWG et sont entourés d'un revêtement PE. le diamètre de chaque câble avec isolation est 0.97 mm. Le câble est blindé avec une feuille d'aluminium. dispose d'un conducteur de mise à la terre supplémentaire.

## Caractéristiques principales

- Câble FTP Catégorie Cat.5e
- Longueur 305m
- Revêtement PE
- Blindage avec feuille d'aluminium
- Emballage équipé d'un enrouleur

## Revêtement PE et désenrobage pratique lors de l'installation

Le blindage extérieur PE permet d'utiliser le câble à l'extérieur du bâtiment. L'emballage équipé d'un rouleau auto-extensible permet une utilisation confortable déroulement du câble sans risque d'emmêler le câble.

## Haute résistance

Le câble est conçu pour une utilisation en extérieur et résiste aux intempéries et aux dommages mécaniques.



## Extralink CA Connecteur

Blindage de câble  
Câble standard  
Placage des contacts  
Facteur de forme d  
Sexe du connecteur  
Blindage du connecteur  
Connecteur(s)  
Couleur du produit



Quantité par paquet

1

[Read More](#)**SKU:** 5903148911571**Price:** 0,09 € HT**Stock:** instock**Categories:** [Prises RJ45](#)

## Product Description

### Connecteur RJ45 cat. 5e blindé

Connecteur RJ45 blindé cat. 5e destiné à la terminaison de câbles à paires torsadées. Le connecteur a 8 broches plaquées or et est conçu pour les câbles avec fils.



### Extralink CA V2 Extérieur 305M

Câble pour montage

Catégorie de câble

Longueur

Type de blindage

Taille de fil AWG

Longueur de câble

Forme du câble

Blindage du câble

Norme de câble

Couche de finition  
câble

Type de câble

Couleur

Matériau conducteur

Connecteur 1	Non
Sexe du connecteur 1	Non
Connecteur 2	Non
Connecteur 2 genre	Non
Type d'interface Ethernet	Fast Ethernet. Gigabit Ethernet
Matériau de la gaine	Polyéthylène (PE)
Type d'emballage	Boîte
Couleur du produit	Noir

[Read More](#)

**SKU:** 5903148916262

**Price:** 168,99 € HT

**Stock:** instock

**Categories:** [Câbles à paires torsadées](#)

## Product Description

### SFTP Cat. 5e

SFTP Cat. 5e est le plus souvent utilisé pour construire des réseaux locaux. il inclut les applications **Fast Ethernet (100 Mb/s) et Gigabit Ethernet 1 000 Mo/s.** Il est construit avec 4 paires de câbles à paires torsadées. ce qui élimine les interférences mutuelles et électromagnétiques. Les câbles sont en cuivre pur d'une épaisseur de 24 AWG et protégés par un PE gaine. Le diamètre de chaque câble avec isolation est de 0.97 mm. Le câble est blindé avec une feuille d'aluminium et un tressage en alliage d'aluminium. L'emballage contient 305 mètres de câble.

## Caractéristiques principales

- Câble SFTP Cat.5e
- Longueur 305 m
- Revêtement PE
- Blindage - feuille d'aluminium et tressage en alliage d'aluminium
- Le paquet contient un rouleau auto-expansible
- Conçu pour une utilisation en extérieur

## Haute résistance et installation pratique

Le revêtement **polyéthylène PE a une résistance mécanique élevée** et une résistance chimique élevée. il possède également une barrière aux gaz. ce qui le rend idéal pour les applications en extérieur. L'emballage contient un **rouleau auto-expansible**. qui garantit un déroulement confortable du câble sans risque d'enchevêtrement.

## Applications

Le câble est conçu pour une installation extérieure dans les gaines téléphoniques. les collecteurs. les mines. sur les murs des bâtiments et partout où il existe un risque accru de décharges électromagnétiques. Le câble à paire torsadée est également souvent utilisé dans les installations CCTV. car un câble peut transmettre les deux le signal vidéo de plusieurs caméras et les alimenter.

## Construction

- 1. fil de cuivre - Ø 0.48 mm
- 2. isolation PE - Ø 1.0 mm
- 3. une paire de fils
- 4. film
- Blindage en feuille d'aluminium - 18 mm de large
- 6. Blindage en gaine tressée en alliage d'aluminium - 12 x 5 x 0.12 mm
- 7. Revêtement PE extérieur - 0. 6 mm d'épaisseur



## Extralink CA connexion |

Blindage de câble  
Câble standard  
Sexe du connecteur  
Connecteur(s)  
Profondeur  
Hauteur  
Couleur du produit

Quantité par paquet	1
Catégorie de connecteur RJ45	Cat.5E STP
Type de boîtier	Boîtier de connexion
Type de boîtier	Métal
Largeur	66

[Read More](#)

**SKU:** 5902560369595

**Price:** 2,59 € HT

**Stock:** instock

**Categories:** [Panneaux de brassage](#)

## Product Description

### Boîte de jonction

La **boîte de connexion pour câble STP à paire torsadée** est utilisée lorsqu'il est nécessaire de souder les conducteurs d'un câble blindé sans utiliser de connecteur. Le raccordement de le câble à paire torsadée est fabriqué en enfonçant les fils dans les lames de contact du produit.



### Extralink CA voûte | RJ45

Panneau de brassage  
Blindage du câble  
Câble standard  
Genre du connecteur  
Connecteur(s)  
Matériau  
Couleur du produit  
Quantité par paquet  
Catégorie de connecteur  
Type de boîtier

[Read More](#)

**SKU:** 5902560369564**Price:** 1,85 € HT**Stock:** instock**Categories:** [Panneaux de brassage](#)

## Product Description

---



## Extralink CAT5E STP V2 | Panneau de brassage | 24 ports

Panneau de brassage - nombre de ports 24	
Blindage des câbles	S/UTP (STP )
Attache(s) de câble incluse(s)	Oui
Types de câbles pris en charge	Cat5e
Connecteur(s)	RJ-45
Couleur du produit	Noir
Capacité du rack	1U
Catégorie de connecteur RJ45	Cat.5E STP
Type de boîtier	Rack (1U)
Largeur	482.6

[Read More](#)**SKU:** 5902560369823**Price:** 27,04 € HT**Stock:** instock**Categories:** [Panneaux de brassage](#)

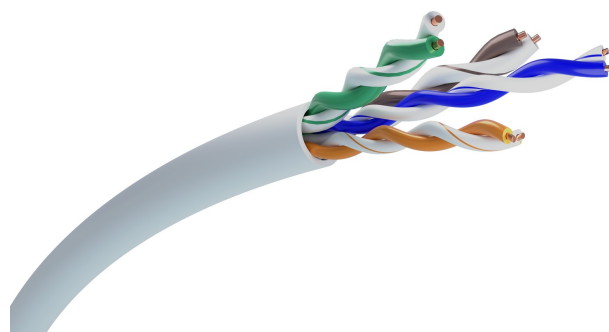
## Product Description

### Patchpanel Extralink 24 ports cat. 5e STP 1U

Le patchpanel est l'un des éléments de base utilisés pour le câblage structurel. Il est installé dans des rails de rack 19". Les vis utilisées pour l'assemblage sont les mêmes que pour les appareils actifs. La tâche du panneau de brassage est de terminer les câbles descendant vers

l'armoire de distribution.

Les ports du panneau de brassage RJ45 cat 5e FTP se connectent à l'appareil actif à l'aide de cordons de brassage de catégorie et conception appropriées pour maintenir la norme de connexion appropriée. Le câble est connecté au panneau de brassage avec un outil de sertissage compatible avec Krone.



## Extralink CA Intérieur | P

Câble à assembler

Catégorie de câble

Longueur

Type de blindage

Taille de fil AWG

Longueur de câble

Blindage de câble

Câble standard

Couche de finition  
câble

Type de câble

Couleur

Matériau conducteur

Connecteur 1

Sexe du connecteur  
1

Connecteur 2

Sexe du  
connecteur 2

Matériau de la gain

Diamètre extérieur

Couleur du produit

Quantité par paquet 1

Certificats de  
durabilité CE

[Read More](#)

**SKU:** 5903148910055

**Price:** 111,77 € HT

**Stock:** instock

**Categories:** [Câbles à paires torsadées](#)

## Product Description

# Câble réseau UTP Cat.5e. Colis contenant 305m de câble.

Les câbles sont en cuivre pur d'une épaisseur de 24AWG et sont entourés d'un revêtement PE. le diamètre de chaque câble avec isolation est 0.9 mm. La gaine extérieure est en PVC d'une épaisseur de 0.5 mm.

## Caractéristiques principales

## Caractéristiques principales

- Câble UTP Cat. catégorie 5e
- Longueur 305m
- Revêtement PE
- Gaine extérieure en PVC de 0.5 mm d'épaisseur

/ul>

## Revêtement PE et désenrobage pratique lors de l'installation

La gaine extérieure PE permet d'utiliser le câble à l'extérieur du bâtiment. L'emballage équipé d'un rouleau auto-extensible permet un déroulement confortable du câble sans

danger d'emmêler le câble.

## Câble à paire torsadée Extralink pour les chambres

Le câble Extralink CAT5E UTP (U/UTP) V2 est conçu pour une utilisation en intérieur. idéal pour la construction de réseaux dans les bureaux.



### Extralink CAT5E UTP | Boîte de connexion | noir

Blindage de câble	U/UTP (UTP)
Câble standard	Cat5e
Genre du connecteur	Non
Matériau	Plastique
Couleur du produit	Noir
Quantité par paquet	1
Catégorie de connecteur RJ45	Cat.5E UTP
Type de boîtier	Boîtier de connexion
Type de boîtier	Plastique

[Read More](#)

**SKU:** 5902560369588

**Price:** 1,85 € HT

**Stock:** instock

**Categories:** [Panneaux de brassage](#)

### Product Description

## EXTRALINK CAT5E

Le câble réseau **FTP Cat. 5e** est le plus couramment utilisé pour les réseaux locaux et couvre **Fast Ethernet (100 Vitesse Mbps)** ainsi que des applications **Gigabit Ethernet (1000 Mo/s)**. Il est composé de 4 paires de câbles torsadés ensemble. ce qui élimine les interférences mutuelles et électromagnétiques. **Fait de cuivre pur** d'une épaisseur de 24 AWG. les fils sont



entourés d'une gaine PE. et le **diamètre de chaque fil y compris l'isolant est de 0.9 mm.** La gaine extérieure est réalisée en PVC d'une épaisseur de 0.5 mm. **Le paquet contient 100 mètres de produit.**

---