



Cisco Aironet 3702E IEEE 802.11ac 1,30 Gbit/s WAP**CISCO -RF Boîte scellée**

État : neuf

[Read More](#)

SKU: AIR-CAP3702EEK9-RF

Price:

Stock: instock

Categories: [Cisco](#), [Points d'accès](#), [reconditionés](#)

Product Description

Cisco AS5300-AC

Condition : Remis à neuf

[Read More](#)

SKU: AS5300

Price:

Stock: instock

Categories: [reconditionés](#)



Product Description



Cisco ASR5K-RCC-K9 Barre transversale de redondance

Condition : Remis à neuf

[Read More](#)

SKU: ASR5K-RCC-K9

Price:

Stock: instock

Categories: [Accessoires réseau](#), [CISCO](#), [reconditionés](#)

Product Description



Cisco Catalyst 2960-CX 8 ports PoE, base LAN

Condition : Remis à neuf

[Read More](#)

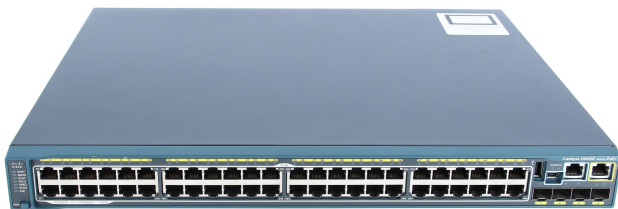
SKU: WS-C2960CX-8PC-L

Price:

Stock: instock

Categories: [Cisco](#), [reconditionés](#), [Switches](#)

Product Description



Cisco Catalyst 2960-SF 24 FE, 2 x SFP, LAN Lite

Condition : Remis à neuf

[Read More](#)

SKU: WS-C2960S-F24TS-S

Price:

Stock: instock

Categories: [Cisco](#), [reconditionés](#), [Switches](#)

Product Description



Cisco Catalyst 2960-X 24 GigE, 4 SFP 1G, LAN Lite

Condition : Remis à neuf

[Read More](#)

SKU: WS-C2960X-24TS-LL

Price:

Stock: instock

Categories: [Cisco](#), [reconditionés](#), [Switches](#)

Product Description



Cisco Catalyst 2960X 48 GigE, 2 SFP 10G, base LAN

Condition : Remis à neuf

[Read More](#)

SKU: WS-C2960X-48TD-L

Price:

Stock: instock

Categories: [Cisco](#), [reconditionés](#), [Switches](#)

Product Description



Cisco Catalyst 3650 24 Port Data 4x1G Uplink LAN Base

Condition : Remis à neuf

[Read More](#)

SKU: WS-C3650-24TS-L

Price:

Stock: instock

Categories: [reconditionés](#)

Product Description



Cisco Catalyst 3650 48 Port Data 2x10G Uplink LAN Base

Condition : Remis à neuf

[Read More](#)

SKU: WS-C3650-48TD-L

Price:

Stock: instock

Categories: [reconditionés](#)

Product Description



Cisco Catalyst 3650 48 Port Data 2x10G Uplink LAN Base

Condition : Remis à neuf

[Read More](#)

SKU: WS-C3650-48TD-L

Price:

Stock: instock

Categories: [reconditionés](#)

Product Description



Cisco Catalyst 3650 Base LAN de liaison montante PoE 4x1G à 48 ports

Condition : Remis à neuf

[Read More](#)

SKU: WS-C3650-48FS-L

Price:

Stock: instock

Categories: [reconditionés](#)

Product Description



Cisco ME 4924-10GE, image du logiciel IP Base double AC et ventilateur inclus

Condition : Remis à neuf

[Read More](#)

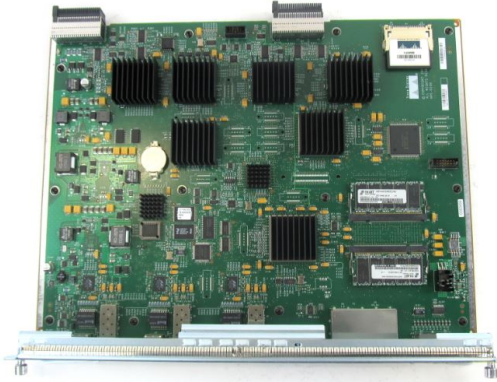
SKU: ME-4924-10GE

Price:

Stock: instock

Categories: [Cisco](#), [reconditionés](#), [Switches](#)

Product Description



Cisco Npe G100 pour châssis 7301/7304 avec SDRAM 1 Go, mémoire Flash 256 Mo, (3) GE/FE/E

Condition : Remis à neuf

[Read More](#)

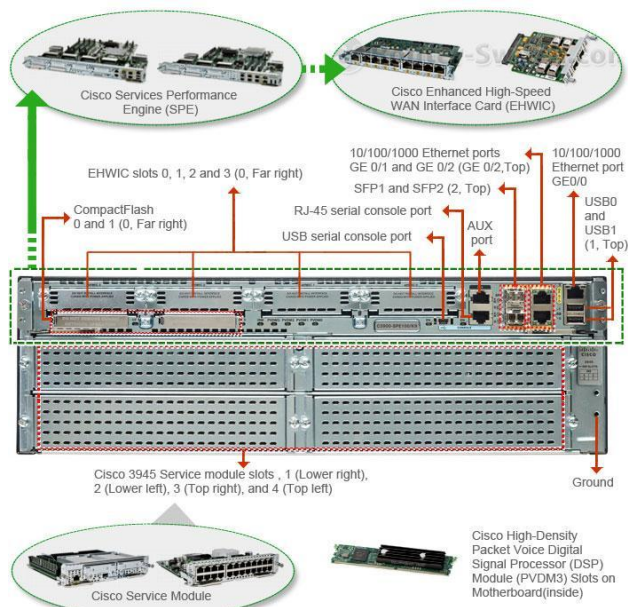
SKU: C7304-NPE-G100

Price:

Stock: instock

Categories: [Accessoires réseau](#), [CISCO](#), [reconditionés](#)

Product Description



Cisco Services Performance Engine 100 pour Cisco 3925 ISR

Condition : Remis à neuf

[Read More](#)

SKU: C3900-SPE100/K9

Price:

Stock: instock

Categories: [reconditionés](#)

Product Description



Cisco SF110 24x 100Mb/

Duplex intégral Oui
fonctionnement (HF
(TT) Type de boîtier

Norme LAN

Nombre de ports L

Nombre de ports W

Prise en charge 100

Fréquence d'entrée

Tension d'entrée A

Auto MDI/MDI-X

Nombre de ports E

RJ-45 de commutat
base

Type de ports Ethe
45 de commutation
base

Modem intégré

Certification

Technologie de câb
Ethernet cuivre

Profondeur

Quantité de ports F
Ethernet (cuivre)

Prise en charge du
contrôle de flux

Code du système
harmonisé (SH)

Blocage de tête de
(HOL)

Hauteur

Prise en charge des trames Jumbo	Oui
Indicateurs LED	Oui
Gestion	Non
Normes réseau	IEEE 802.1p.IEEE 802.3.IEEE 802.3az.IEEE 802.3u.IEEE 802.3x
Nombre de files d'attente	4
Température de fonctionnement (TT)	0 - 40
Puissance (W)	Sans PoE
Alimentation par Ethernet (PoE)	Non
Alimentation incluse	Oui
Couleur du produit	Noir
Prise en charge de la qualité de service (QoS)	Oui
Guide de démarrage rapide	Oui
Humidité relative de stockage (HH)	5 - 90
	-20 - 70
Couche de commutation	L2
Type de commutateur	Non géré
Capacité de commutation	4.8
Couche de commutation	2
Débit	3.6
Gestion basée sur le Web	Non
Poids	970
Largeur	279

[Read More](#)

SKU: 882658723063

Price: 29,30 € HT

Stock: instock

Categories: [Commutateurs sans PoE](#)

Product Description

Commutateur Cisco SF110-24 de haute qualité

Cisco SF110-24-EU est un commutateur 24 ports avec une vitesse de transmission maximale de **100 Mb/s** et une capacité de commutation de **4.8 Gbit/s**. SF110-24 fonctionne dès la sortie de la boîte. aucune intervention de l'utilisateur n'est nécessaire car le commutateur ne nécessite ni configuration ni téléchargement de logiciel. Il peut connecter jusqu'à 16 ordinateurs, imprimantes et des points d'accès sans fil et des ressources réseau partagées. L'appareil est également équipé de la fonction **Quality of Service (QoS)**, qui augmente automatiquement la priorité des données sensibles aux retards telles que la vidéo et l'audio.

Économique et silencieux

Le commutateur est conçu pour optimiser la consommation d'énergie. Il garantit une faible consommation d'énergie sans compromettre les performances. Il n'a pas non plus de ventilateurs, donc il fonctionne silencieusement, discrètement. Chaque port du commutateur indépendamment définit la vitesse optimale et détermine automatiquement son mode de fonctionnement en sélectionnant **semi-duplex ou duplex intégral**.

Commutateurs de la série Cisco 110 - sans configuration, faciles à utiliser et abordables

Augmentez la vitesse et l'efficacité de votre réseau de bureau à faible coût et sans perdre de temps à l'installation. Avec les commutateurs Cisco, vous pouvez facilement créer un réseau hautement fiable pour connecter des ordinateurs, des imprimantes, des copieurs et d'autres équipements de bureau. Un réseau de bureau de classe entreprise efficace et fiable qui fonctionne tout simplement dès la sortie de la boîte avec les commutateurs Cisco® 110 non gérés. Les commutateurs Cisco de la série 110 permettent une connectivité réseau de base pour les petites entreprises, offrant toutes les fonctionnalités et l'évolutivité. Ces commutateurs offrent la fiabilité que vous attendez de Cisco. Ils fonctionnent immédiatement, sans logiciel d'installation et **aucune configuration requise**. Connectez simplement le commutateur, les ordinateurs et autres équipements professionnels et mettez-vous au travail. La série Cisco 110 fait partie des solutions réseau Cisco Small Business. Il s'agit d'une gamme de commutateurs ingénierables qui fournissent **Fast Ethernet et Gigabit Ethernet (série SG)** Connectivité. **II**

existe des modèles disponibles pour un montage sur bureau ou en rack. Les appareils sont conçus pour répondre aux besoins de base du réseau et optimiser l'efficacité énergétique. Ils consomment moins d'énergie, offrant la robustesse, connectivité sans panne requise par les entreprises. Les commutateurs de la série 110 sont une solution réseau de classe entreprise à un prix abordable. Ils confirment la fiabilité qui caractérise les produits Cisco.

Caractéristiques de la série de commutateurs Cisco 110

● **Facilité d'utilisation** - les commutateurs fonctionnent dès la sortie de la boîte, sans avoir à installer de logiciel et à configurer. chaque port de commutateur est réglé indépendamment sur la vitesse optimale et décide automatiquement s'il doit fonctionner dans En mode **semi-duplex ou duplex intégral**. les commutateurs Cisco sont conçus pour prendre en charge les appareils **10 Mb/s, 100 Mb/s et jusqu'à 1 Gb/s (série SG)** sur le même réseau. Ils détectent automatiquement le type de câble réseau utilisé, vous ne devez donc pas vous soucier d'utiliser le mauvais. Ils sont compatibles avec les appareils réseau d'autres fabricants. ● **Installation facile** - Conçus pour les petits espaces de bureau, les commutateurs de la série Cisco 110 sont disponibles dans des boîtiers de bureau compacts à montage mural et en rack. ● **Hautes performances** - Les produits Cisco offrent des performances essentielles pour les applications professionnelles telles que les services vidéo qui nécessitent une bande passante élevée et aucune latence du réseau. Les appareils prennent en charge la vitesse Gigabit Ethernet (série SG), débloquant de nouveaux niveaux de bande passante et performances sur le réseau de l'entreprise et permettant des transferts de fichiers volumineux en quelques secondes.

● **Consommation d'énergie réduite** - les commutateurs de la série 110 sont conçus pour économiser de l'énergie en optimisant la consommation d'énergie sans sacrifier l'efficacité. ils prennent en charge la norme Energy Efficient Ethernet (IEEE 802.3az), qui réduit la consommation d'énergie en surveillant le trafic sur le lien actif et en mettant le lien en mode veille lorsqu'il n'est pas utilisé. la plupart des commutateurs n'ont pas ventilateurs, ce qui se traduit par leur fonctionnement silencieux et réduit encore les coûts énergétiques.

● **Support high-tech** - chaque commutateur est équipé de fonctions avancées de contrôle de mouvement pour garantir des performances maximales. **L'intelligence QoS intégrée** sur tous les modèles donne automatiquement la priorité aux services sensibles aux retards tels que les services vocaux ou vidéo pour augmenter les performances du réseau. En détectant les boucles créées involontairement, vous évitez les collisions d'appareils qui pourraient causer un réseau à arrêter. Le diagnostic des câbles permet d'identifier et de résoudre rapidement les problèmes

de câblage réseau. La commutation rapide de stockage et retransmission identifie les paquets endommagés et les empêche de transiter sur le réseau. Toutes ces fonctions fonctionnent automatiquement, sans besoin de gestion ou de configuration.

● **Sans défaut** - une fabrication et une fiabilité de haute qualité sont les caractéristiques que vous devez attendre des appareils Cisco. L'équipement a été rigoureusement testé pour répondre aux attentes des clients et garantir une disponibilité et des performances optimales. Le produit a une garantie à vie limitée.



Cisco SF1100 Commutateur PoE 802.3af

Norme LAN

Nombre de ports LAN

Nombre de ports PoE

Nombre de ports WAN

Prise en charge 10Gb

Auto MDI/MDI-X

Quantité de ports

Ethernet RJ-45 de

commutation de ba

Type de ports Ether

RJ-45 de commutat

de base

Aucun

Certification

Technologie de câbl

Ethernet en cuivre

Tension d'entrée CC	48
Profondeur	129
Nombre de ports Fast Ethernet (cuivre)	8
Prise en charge du contrôle de flux	Oui
Duplex intégral	Oui
Code du système harmonisé (SH)	85176990
Blocage de tête de ligne (HOL)	Oui
Hauteur	30
Courant d'entrée	1.25
Tension d'entrée	48
Prise en charge des trames Jumbo	Oui
Indicateurs LED	Oui
Gestion	Non
Normes de mise en réseau	IEEE 802.1p.IEEE 802.3.IEEE 802.3af.IEEE 802.3az.IEEE 802.3u.IEEE 802.3x
Nombre de files d'attente	4
Humidité relative de fonctionnement (HH)	10 - 90
Fonctionnement température (TT)	0 - 40
Puissance (W)	32
Power over Ethernet (PoE)	Oui
Quantité de ports Power over Ethernet (PoE)	4
Alimentation incluse	Oui
Couleur du produit	Noir

Prise en charge de la qualité de service (QoS)	Oui
Guide de démarrage rapide	Oui
Montage en rack	Non
Hygrométrie de stockage (HH)	
Température de stockage (TT)	-20 - 70
Commutateur couche	L2
Type de commutateur	Non géré
Capacité de commutation /td>	1.6
Couche de commutation	2
Type de cas	Desktop
Gestion basée sur le Web	Non
Poids /td>	490
Largeur	160

[Read More](#)

SKU: 882658719622

Price: 40,63 € HT

Stock: onbackorder

Categories: [Commutateurs PoE](#)

Product Description

Cisco SF110D-08HP - Commutateur 8 ports non géré avec fonction PoE

Le **SF110D-08HP** est un commutateur à huit ports avec un débit maximal de 100 Mbps par port. Le commutateur appartient à la **série 110 Cisco Small Business** et est dédié à une utilisation dans les petits bureaux ou les maisons. Ce modèle dispose en outre de 4 ports RJ45.

qui prennent en charge la transmission de l'alimentation via un câble Ethernet - conforme à **PoE 802.3af** standard. La puissance totale à fournir via PoE est de 32W.

Le commutateur n'a pas besoin d'être configuré. il est prêt à l'emploi après l'avoir sorti de l'emballage. L'appareil a de nombreuses technologies qui fonctionnent automatiquement. y compris les fonctions **QoS (Quality of Service)** intégrées qui donnent automatiquement une priorité plus élevée aux données vidéo et audio.

Économique et silencieux

Le commutateur est conçu pour réduire la consommation d'énergie. offrant une faible consommation d'énergie sans perte d'efficacité. **La conception sans ventilateur** le fait fonctionner silencieusement et discrètement. De plus. chaque port du commutateur définit indépendamment la vitesse optimale et automatiquement détermine s'il doit fonctionner en mode semi-duplex ou duplex intégral.

Série Cisco 110 - bon marché. facile à utiliser. aucune configuration requise.

Augmente la vitesse et l'efficacité de votre réseau de bureau à faible coût. sans perdre de temps à l'installation. Avec les commutateurs Cisco. vous pouvez facilement créer un réseau hautement fiable pour connecter des ordinateurs. des imprimantes. des copieurs et d'autres équipements de bureau. Un réseau de bureau professionnel puissant et fiable qui fonctionne correctement prêts à l'emploi avec des commutateurs Cisco® 110 non gérés.

Les commutateurs de la série Cisco 110 garantissent la connectivité et la fiabilité du réseau de base des petites entreprises. Ces commutateurs offrent toutes les fonctions. l'évolutivité - sans logiciel d'installation et **sans besoin de configuration**. connectez simplement le commutateur. les ordinateurs et autres équipements professionnels et mettez-vous au travail.

La série Cisco 110 fait partie de Solutions réseau Cisco Small Business. Il s'agit d'une gamme de commutateurs non gérés qui fournissent une connectivité **Fast Ethernet et Gigabit Ethernet (série SG)**. Disponible en **modèles pour montage sur bureau ou en rack**. Ces commutateurs sont conçus pour répondre aux besoins de base du réseau et pour optimiser l'efficacité énergétique. Ils consomment moins d'énergie et fournissent la connectivité robuste

et fiable requise par les entreprises. Les commutateurs de la série 110 sont une solution réseau de classe entreprise. à un prix abordable. et garantissent la fiabilité.

Le commutateur de la série Cisco 110 offre :

● **Facilité d'utilisation** : les commutateurs fonctionnent dès la sortie de l'emballage. sans qu'il soit nécessaire d'installer de logiciel ou configurer. chaque port de commutateur est réglé indépendamment sur la vitesse optimale et décide automatiquement s'il doit fonctionner en mode **semi-duplex ou duplex intégral**. les commutateurs Cisco prennent en charge tous les périphériques du réseau et fournissent :

- prend en charge les appareils **10Mbps. 100Mbps et jusqu'à 1Gbps (série SG)** sur le même réseau ;
- détection automatique du câble réseau utilisé ;
- compatibilité avec les appareils réseau d'autres fabricants.

Installation facile : les commutateurs de la série Cisco 110 sont conçus pour les petits espaces de bureau. Ils sont disponibles dans des boîtiers de bureau compacts et montés en rack. Le bureau modèles offrent des options de montage mural.

● **Hautes performances** : Cisco dispose des performances requises pour les applications professionnelles. y compris les services vidéo gourmands en bande passante. Ces produits évitent latence du réseau. ils prennent en charge la vitesse Gigabit Ethernet (série SG). débloquant de nouveaux niveaux de bande passante et de performances dans votre réseau d'entreprise et vous permettant de transférer des fichiers volumineux en quelques secondes.

Consommation d'énergie réduite : les commutateurs de la série 110 sont conçus pour économiser de l'énergie en optimisant la consommation d'énergie - sans sacrifier l'efficacité. De plus. ils prennent en charge la norme Energy Efficient Ethernet (IEEE 802.3az). qui réduit la consommation d'énergie en surveillant le trafic sur le lien actif. le mettant dans un état inactif lorsqu'il n'est pas utilisé. la plupart des commutateurs n'ont pas de ventilateurs. ils fonctionnent donc silencieusement tout en réduisant les coûts énergétiques.

● **Support de haute technologie** : tous les commutateurs sont équipés de fonctionnalités avancées de contrôle du trafic pour garantir des performances maximales. **L'intelligence QoS**

intégrée dans tous les modèles donne automatiquement la priorité aux services sensibles aux retards tels que les services vocaux ou vidéo - pour augmenter les performances du réseau. La détection des boucles qui peuvent avoir été créées par inadvertance évite les collisions d'appareils et l'arrêt du réseau qui en résulte. Les diagnostics de câble aident à identifier et résoudre rapidement les problèmes de câblage réseau. La commutation rapide de stockage et de retransmission identifie les paquets endommagés et les empêche de passer à travers le réseau. Toutes ces fonctions fonctionnent automatiquement, sans besoin de gestion ou de configuration.

● **Sans faute** : haute qualité de fabrication et fiabilité sont les caractéristiques que vous attendez de l'équipement Cisco. L'équipement a été rigoureusement testé pour garantir une disponibilité et des performances optimales. En raison de leur fiabilité, ces produits bénéficient d'une garantie matérielle limitée à vie.

b>Power over Ethernet (PoE) : la série 110 propose des modèles avec des ports PoE - Fast Ethernet et Gigabit Ethernet. Cette fonctionnalité simplifie le déploiement de la téléphonie IP, des systèmes sans fil, de la vidéosurveillance et d'autres solutions, vous permettant de connecter et alimenter vos terminaux réseau avec un seul câble Ethernet. Il n'est pas nécessaire d'installer des blocs d'alimentation séparés pour les périphériques réseau, de sorte que les technologies de communication avancées peuvent être déployées plus rapidement et à moindre coût.



Cisco SF1100 Commutateur PoE 802.3af

Norme LAN

Nombre de ports LAN

Nombre de ports PoE

Nombre de ports WAN

Support 10G

Fréquence d'entrée

Tension d'entrée AC

Auto MDI/MDI-X

Quantité de ports Ethernet RJ-45 de commutation de base	16
Type de ports Ethernet RJ-45 de commutation de base	Fast Ethernet (10/100)
Modem intégré	Aucun
Certification	UL (UL 60950). CSA (CSA 22.2). CE. FCC 15 (CFR 47) A. FCC B
Technologie de câblage Ethernet cuivre	10BASE-T. 100BASE-TX
Profondeur	90
Débits de données LAN Ethernet	10 100 /td>
Nombre de ports Fast Ethernet (cuivre)	16
Prise en charge du contrôle de flux	
Facteur de forme	1U
Duplex intégral	Oui
Code du système harmonisé (SH)	85176990
Tête de ligne (HOL) bloquant	Oui
Hauteur	44
Prise en charge des trames Jumbo	Oui
Indicateurs LED	Oui
Gestion	Non
Normes réseau	IEEE 802.1p.IEEE 802.3.IEEE 802.3af.IEEE 802.3az.IEEE 802 .3u.IEEE 802.3x
Nombre de files d'attente	4

Humidité relative de fonctionnement (HH)	10 - 90
Température de fonctionnement (TT)	0 - 40
Puissance (W)	64
Alimentation par Ethernet (PoE)	Oui
Quantité de ports Power over Ethernet (PoE)	8
Alimentation incluse	Oui
Couleur du produit	Noir
Prise en charge de la qualité de service (QoS)	
Guide de démarrage rapide	Oui
Montage en rack	Oui
Humidité relative de stockage (HH)	5 - 90
Température de stockage (TT)	-20 - 70
Changer de couche	L2
Type de commutateur	Non géré
Capacité de commutation	3.2
Couche de commutation	2
Débit	1.4
Type de cas	Desktop
Gestion basée sur le Web	Non
Poids	1.36
Largeur	160

[Read More](#)

SKU: 882658722554

Price: 74,39 € HT

Stock: onbackorder

Categories: [Commutateurs PoE](#)

Product Description

Cisco SF110D-16HP - Commutateur 16 ports avec fonction PoE

Le modèle **SF110D-16HP** est un commutateur 16 ports avec un débit maximal de 100 Mbps par port. Le commutateur appartient à la série 110 Cisco Small Business et est dédié à une utilisation dans les petits bureaux ou les maisons. Ce modèle dispose en outre de 8 ports RJ45 qui prennent en charge la transmission de puissance via un câble Ethernet - conforme à la norme **PoE 802.3af**. Le total la puissance d'alimentation via PoE est de 64W.

Le commutateur n'a pas besoin d'être configuré et est prêt à l'emploi lorsqu'il est retiré de l'emballage. L'appareil dispose de nombreuses technologies qui fonctionnent automatiquement, y compris la QoS intégrée (Quality of Service) des fonctions qui donnent automatiquement une priorité plus élevée aux données vidéo et audio.

Économique et silencieux

Le commutateur est conçu pour réduire la consommation d'énergie, offrant une faible consommation d'énergie sans perte d'efficacité. **La conception sans ventilateur** permet aux commutateurs de fonctionner silencieusement et discrètement. De plus, chaque port de commutateur définit indépendamment la vitesse optimale et détermine automatiquement s'il doit fonctionner en mode semi-duplex ou duplex intégral.

La série Cisco 110 est un commutateur bon marché, facile à utiliser et sans configuration.

Augmentez la vitesse et l'efficacité de votre réseau de bureau à faible coût - sans perdre de temps à la configuration. avec Cisco vous pouvez facilement créer un réseau hautement fiable pour connecter des ordinateurs, des imprimantes, des copieurs et d'autres équipements de bureau. Un réseau de bureau professionnel efficace et fiable qui fonctionne simplement, dès la sortie de la boîte - avec des commutateurs Cisco® 110 non gérés.

Les commutateurs de la série Cisco 110 offrent une connectivité réseau de base et une fiabilité pour les petites entreprises. Ces commutateurs offrent toutes les fonctions, une évolutivité -

sans logiciel d'installation et **sans besoin de configuration**. Connectez simplement le commutateur. les ordinateurs et autres équipements professionnels et mettez-vous au travail.

La série Cisco 110 fait partie des solutions réseau Cisco Small Business. Il s'agit d'une gamme de commutateurs non gérés. qui fournissent une connectivité **Fast Ethernet et Gigabit Ethernet (série SG)**. Disponibles en **modèles pour montage sur bureau ou en rack**. **Ces commutateurs sont conçus pour répondre aux besoins de base du réseau et pour optimiser l'efficacité énergétique. Ils consomment moins énergie et fournir la connectivité robuste et fiable requise par les entreprises. Une solution réseau de classe entreprise à un prix abordable. les commutateurs de la série 110 sont une fiabilité éprouvée de Cisco.**

Les offres de la série de commutateurs Cisco 110 :

● **Facilité d'utilisation** : les commutateurs fonctionnent dès la sortie de la boîte. sans qu'il soit nécessaire d'installer de logiciel ou de configuration. chaque port de commutateur est réglé indépendamment sur la vitesse optimale et décide automatiquement s'il doit fonctionner en mode **semi-duplex ou duplex intégral**. les commutateurs Cisco prennent en charge tous les périphériques du réseau et fournissent :

- la prise en charge de **10 Mbps. 100 Mbps et jusqu'à 1 Gbps (série SG)** appareils sur le même réseau ;
- détection automatique du câble réseau utilisé ;
- compatibilité avec les appareils réseau d'autres fabricants.

Facile à install : Conçus pour les petits espaces de bureau. les commutateurs de la série Cisco 110 sont disponibles dans des boîtiers de bureau compacts et montés en rack. Les modèles de bureau offrent des options de montage mural.

● **Hautes performances** : Cisco fournit les performances nécessaires aux applications professionnelles. y compris les services vidéo gourmands en bande passante et pour éviter la latence du réseau. Les commutateurs prennent en charge la vitesse Gigabit Ethernet (série SG). débloquant de nouveaux niveaux de bande passante et performance dans le réseau de l'entreprise et permettant de transférer des fichiers volumineux en quelques secondes.

● **Consommation d'énergie réduite** : les commutateurs de la série 110 sont conçus pour économiser l'énergie en optimisant la consommation d'énergie - sans sacrifier l'efficacité. De plus, ils prennent en charge la norme Energy Efficient Ethernet (IEEE 802.3az), qui réduit la consommation d'énergie - en surveillant le trafic sur le lien actif et en le mettant en veille lorsqu'il n'est pas utilisé. La plupart des commutateurs n'ont pas de ventilateurs, ils fonctionnent donc silencieusement, tout en réduisant les coûts énergétiques.

● **Support de haute technologie** : tous les commutateurs sont équipés d'un mouvement avancé fonctions de contrôle pour garantir des performances maximales. **L'intelligence QoS intégrée** dans tous les modèles donne automatiquement la priorité aux services sensibles aux retards tels que les services vocaux ou vidéo - pour augmenter les performances du réseau. La détection des boucles qui peuvent avoir été créées par inadvertance évite la collision d'appareils qui pourraient provoquer l'arrêt du réseau. Les diagnostics de câble aident à identifier et à résoudre rapidement les problèmes de câblage réseau. La commutation rapide de stockage et de retransmission identifie les paquets endommagés et les empêche de traverser le réseau. Toutes ces fonctions fonctionnent automatiquement, sans le besoin de gestion ou de configuration.

● **Sans défaut** : une fabrication et une fiabilité de haute qualité sont les caractéristiques que vous devez attendre de l'équipement Cisco. L'équipement a été rigoureusement testé pour assurer une disponibilité et des performances optimales. Le produit a une garantie matérielle limitée à vie.

Power over Ethernet (PoE) : la série 110 propose des modèles avec ports PoE - Fast Ethernet et Gigabit Ethernet. Cette fonctionnalité simplifie le déploiement de la téléphonie IP, des systèmes sans fil, de la vidéosurveillance et d'autres solutions, vous permettant de connecter et d'alimenter vos points d'extrémité réseau avec un seul câble Ethernet. Il n'y a pas besoin pour installer des alimentations électriques séparées pour les périphériques réseau, afin que les technologies de communication avancées puissent être déployées plus rapidement et à moindre coût.



**Cisco SF350
Commutateur**

Max PoE. 375W. 2x Combo(RJ45/SFP) + 2x SFP. Géré

Inspection ARP Nombre de ports Ethernet RJ-45 de
commutation de base24

Norme LAN Fast Ethernet 10/100Mb/s

Nombre de ports LAN 24x [10/100M (RJ45)]

Nombre de ports LAN 2x [1G Combo (RJ45/SFP)]

Nombre de ports PoE 24x [802.3af/at (100M)]

Nombre de ports
WAN Non applicable

Support 10G Non

Adaptateur secteur
inclus Oui

Fréquence d'entrée
AC 50 - 60

Tension d'entrée AC 110 - 240

Liste de contrôle
d'accès (ACL) Oui

Oui
Type
d'authentification IEEE 802.1x. RADIUS

Type de ports
Ethernet RJ-45 de
commutation de
base Fast Ethernet (10/100)

Contrôle des
tempêtes de
diffusion Oui

Modem intégré Aucun

Câbles inclus CA

Fonctionnalités DHCP Serveur DHCP. client DHCP

Prise en charge du contrôle de flux	Oui
Harmonisé Code système (HS)	85176990
Blocage de tête de ligne (HOL)	Oui
Snooping IGMP	Oui
Routage IP	Oui
Fonctionnalités IPv4 et IPv6	IPv4/IPv6 double pile
Trames Jumbo	9216
Prise en charge des trames Jumbo	Oui
Indicateurs LED	Activité. Lien. Vitesse. Système
Agrégation de liens	Oui
Gestion	Par navigateur Web
Gestion	CLI - Interface de ligne de commande
Supports de montage inclus	Oui
Prise en charge de la multidiffusion	Oui
Entrées du protocole de découverte de voisin (ND)	2461
Normes de réseau	IEEE 802.1D. IEEE 802.1Q. IEEE 802.1p. IEEE 802.1s. IEEE 802.1w. IEEE 802.1x. IEEE 802.3. IEEE 802.3ad. IEEE 802.3af. IEEE 802.3at. IEEE 802.3az. IEEE 802.3u. IEEE 802.3x. IEEE 802.3z
Découverte du chemin MTU	Oui

Mise en miroir des ports	Oui
Puissance (W)	375
Alimentation par Ethernet (PoE)	Oui
Couleur du produit	Noir
Prise en charge de la qualité de service (QoS)	OUI
Guide de démarrage rapide	Oui
Montage en rack	Oui
Limitation du débit	Oui
Bouton de réinitialisation	Oui
Algorithmes de sécurité	802.1x RADIUS. HTTPS. SNMP. SSH
Protocole Spanning Tree	Oui
Support SSH/SSL	Oui
Changer de couche	L2/L3
Type de commutateur	Géré
Couche de commutation	2
Couche de commutation	3
Classification du trafic	Oui
Formation du trafic	Oui
Type de cas	Rack (1U)
Fonctionnalités LAN virtuelles	VLAN basé sur l'adresse MAC
Gestion basée sur le Web	Oui

[Read More](#)**SKU:** 882658997082**Price:** 236,15 € HT**Stock:** instock**Categories:** [Commutateurs PoE](#)

Product Description

Cisco SF350-24MP - Commutateur Fast Ethernet PoE 24 ports - Série 350

Le commutateur SF350-24MP est équipé de **24 ports RJ45 100 Mbps avec prise en charge PoE**. 2 Ports Gigabit Combo (RJ45/SFP) et 2 ports fibre optique SFP (1 Gb/s). L'appareil est géré et configuré à l'aide, entre autres, d'une interface Web graphique et d'une console texte CLI. Haute performance et sans panne Le commutateur a un débit de **9.52 millions de paquets par seconde (paquets de 64 octets)** et une capacité de commutation de **12 .8 Gb/s**. Le modèle présenté est équipé de 24 ports avec alimentation PoE. Le budget d'alimentation total de **PoE est de 375 W**. Le commutateur Cisco est livré avec une garantie limitée à vie du fabricant .

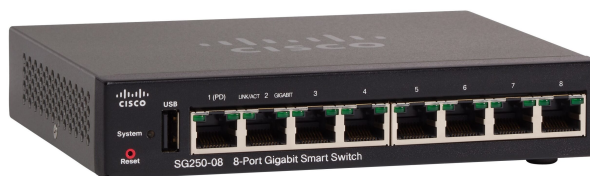
Cisco Switches Series 350

La série Cisco 350 fait partie des solutions réseau incluses dans **Cisco Small Business**. c'est une gamme de commutateurs gérés à prix attractif commutateurs. qui sont la base des réseaux d'entreprise. Ils fournissent des informations de manière plus efficace. offrent des fonctionnalités qui améliorent la disponibilité des applications d'entreprise. protègent les données confidentielles et optimisent la capacité du réseau. Facile à configurer et à utiliser. la série Cisco 350 à prix abordable améliore capacités et aide à créer des réseaux informatiques plus efficaces. en particulier pour les petites entreprises. La série Cisco 350 est une large gamme de commutateurs Ethernet gérables. Les modèles de cette série sont équipés de La gamme de 8 à 48 ports Fast Ethernet et de 10 à 52 ports Gigabit Ethernet. qui garantit aux entreprises la flexibilité optimale nécessaire pour construire une base réseau solide. **La gamme de commutateurs Cisco 350** prend en charge fonctions avancées de gestion de la sécurité et de réseau pour les données sensibles de l'entreprise. Ils sont faciles à déployer et à configurer. de sorte qu'il n'y a aucune difficulté à utiliser les services réseau nécessaires dans n'importe quelle entreprise.

Applications professionnelles pour les appareils Cisco

Que vous construisiez un réseau hautes performances de base pour connecter les ordinateurs des employés ou que vous ayez besoin de solutions pour fournir des services de données, de voix et de vidéo, la série de commutateurs Cisco 350 répondra à tous ces besoins. ainsi qu'aux fonctionnalités des scénarios de déploiement possibles. sont :

- **Connectivité sans fil sécurisée** - Avec des fonctions de sécurité avancées. Power over Ethernet. Auto Smartports. QoS. VLAN et contrôle d'accès, les commutateurs de la gamme Cisco 350 sont la base idéale pour créer un réseau sans fil de classe entreprise.
- **Communication unifiée** - En tant que solution de réseau géré, la série Cisco 350 offre des performances et une technologie de gestion du trafic avancée lors de la fourniture de communications et de données sur un seul réseau. Cisco offre une gamme complète de produits de téléphonie IP et d'autres produits de communications unifiées pour l'entreprise. Les commutateurs de la série Cisco 350 ont été rigoureusement testés pour garantir une intégration facile et une compatibilité totale avec plusieurs produits afin de fournir des solutions commerciales complètes.
- **Invité hautement sécurisé** Connectivité - La gamme Cisco 350 vous permet d'étendre la connectivité sécurisée des invités dans une variété de configurations, telles qu'un hôtel, une salle d'attente de bureau ou tout autre espace ouvert pour les utilisateurs sans surveillance. Avec des fonctions de sécurité puissantes mais faciles à configurer et une segmentation du trafic, vous pouvez isoler le trafic professionnel des services invités et garder vos sessions réseau privées.
- **Connecter des ordinateurs en toute sécurité** - Les commutateurs de la série Cisco 350 peuvent connecter facilement et en toute sécurité le personnel d'un petit bureau, tous les serveurs, imprimantes et autres appareils utilisés par les employés. Élevé des performances et une connectivité fiable permettent d'accélérer le transfert de fichiers et le traitement des données, d'augmenter la disponibilité du réseau et de maintenir un contact constant entre les employés.



Cisco SG250
8x 1000Mb/s

Norme LAN

Nombre de ports
LAN

Nombre de ports WAN	Non applicable
Prise en charge 10G	Non
Fréquence d'entrée AC	50 - 60
Tension d'entrée AC	100 - 240
Liste de contrôle d'accès (ACL)	Oui
Règles de liste de contrôle d'accès (ACL)	512
Authentification Type d'authentification	VLAN invité RADIUS
Quantité de ports Ethernet RJ-45 de commutation de base	8
Type de ports Ethernet RJ-45 de commutation de base	Gigabit Ethernet (10/100/1000)
Contrôle des tempêtes de diffusion	Oui
Modem intégré	Aucun
Processeur intégré	Oui
Certification	UL 60950. FCC 15 A. CSA 22 .2
Technologie de câblage Ethernet en cuivre	10BASE-T. 10GBASE-T. 100BASE-TX. 1000BASE-T
Profondeur	128

Fonctionnalités DHCP	Relais DHCP
Prévention des attaques DoS	Oui
Firmware évolutif	Oui
Mémoire Flash	256
Taux de transfert	11.9
Protocole d'enregistrement VLAN GARP (GVRP)	Oui
Quantité de ports Gigabit Ethernet (cuivre)	8
Code du système harmonisé (SH)	85176990
Blocage de tête de ligne (HOL)	Oui
Dissipation thermique	25.93
Hauteur	30
Surveillance IGMP	Oui
Mémoire interne	
Routage IP	Oui
Fonctionnalités IPv4 et IPv6	
Trames Jumbo	9000
Prise en charge des trames Jumbo	Oui
Indicateurs LED	Oui
Agrégation de liens	Oui
Protection de boucle	Oui
Table d'adresses MAC	

Gestion	CLI - Interface de ligne de commande
Gestion	
Temps moyen entre les pannes (MTBF)	1305509
Prise en charge de la multidiffusion	Oui
Normes réseau	IEEE 802.1D.IEEE 802.1Q.IEEE 802.1p.IEEE 802.1s .IEEE 802.1w.IEEE 802.1x.IEEE 802.3.IEEE 802.3ab.IEEE 802.3ad.IEEE 802.3af.IEEE 802.3at.IEEE 802.3az.IEEE 802.3u.IEEE 802.3x .IEEE 802.3z
Nombre de files d'attente	8
Nombre de VLAN	255
Humidité relative de fonctionnement (HH)	10 - 90
Fonctionnement température (TT)	0 - 50
Mémoire tampon de paquets	12
Découverte du chemin MTU	Oui
Plug and Play	Oui
Mise en miroir de ports	Oui
Puissance (W)	Sans PoE
Consommation électrique (max)	7.6
Alimentation par Ethernet (PoE)	Non

Alimentation incluse	Oui
Fréquence du processeur	800
Couleur du produit	Noir
Prise en charge de la qualité de service (QoS)	Oui /td>
Algorithmes de planification de file d'attente	Weighted Round Robin (WRR)
Guide de démarrage rapide	Oui
Kit de montage en rack	Oui
Montage en rack	
Limitation du débit	Oui
Bouton de réinitialisation	Oui
Algorithmes de sécurité	802.1x RADIUS.HTTPS.SSH.SSL/TLS
Protocole Spanning Tree	Oui
Prise en charge SSH/SSL	Oui
Humidité relative de stockage (HH)	10 - 90
Température de stockage (TT)	-20 - 70
Couche de commutation	L2/L3
Type de commutation	Géré
Capacité de commutation	16

Couche de commutation	2
Couche de commutation	2+
Journal des événements système	Oui
Type de boîtier	Desktop
Nombre de ports USB 2.0	1
Fonctionnalités LAN virtuelles	VLAN empilé. VLAN vocal. VLAN balisé. VLAN basé sur protocole. VLAN basé sur port
Prise en charge VLAN	Oui
Gestion basée sur le Web	Oui
Poids	540
Largeur	160

[Read More](#)

SKU: 882658994760

Price: 119,82 € HT

Stock: onbackorder

Categories: [Commutateurs sans PoE](#)

Product Description

Cisco SG250-08 - Commutateur 8 ports avec ports Gigabit

Le commutateur **SG250-08** a 8 **1000 Mb/s** et 1 b>Ports USB. Il existe plusieurs façons de gérer et de configurer l'appareil. y compris l'**interface Web graphique et la console texte CLI**.

Fonctionnement silencieux et hautes performances

Le commutateur a une bande passante de **11.9 millions de paquets par seconde** (paquets de 64 octets) et des performances de commutation de **16 Gb/s**. Le commutateur a pas de ventilateurs. donc il fonctionne silencieusement.

Série Cisco 250 - commutateurs intelligents

La série Cisco 250 est la nouvelle génération de commutateurs intelligents et abordables qui garantissent des performances et une fiabilité réseau élevées. Ils sont équipés d'un large éventail de fonctionnalités réseau nécessaires pour configurer un réseau d'entreprise stable. ces puissants commutateurs Fast ou Gigabit Ethernet avec ports Ethernet **1000 Mbps ou 10 Gbps** offrent plusieurs options de gestion. des fonctionnalités de sécurité avancées. des **(QoS) fonctionnalités de qualité de service et routage statique de couche 3**. ces fonctionnalités surpassent de loin les commutateurs ordinaires non gérables. tout en offrant des coûts inférieurs par rapport aux commutateurs entièrement gérés. Power over Ethernet Plus (PoE+). interface graphique facile à utiliser. Smart L'application réseau vous permet de créer et de configurer un réseau complet et efficace.

Applications professionnelles

Que vous ayez besoin d'une connectivité haut débit de base aux ordinateurs et serveurs ou d'une solution complète de voix ou de données sans fil . les commutateurs de la gamme Cisco 250 peuvent répondre à vos besoins. et les scénarios de déploiement possibles sont :

Connectivité rapide aux ordinateurs - Les commutateurs de la gamme Cisco 250 permettent une connexion rapide et connexion sécurisée d'ordinateurs. d'imprimantes. de serveurs avec d'autres appareils. Des performances élevées et une connectivité fiable contribuent à accélérer le transfert de fichiers et le traitement des données. à prolonger la durée de fonctionnement du réseau. ce qui augmente également le niveau de performance des employés.

b> Sans fil flexible - Pour augmenter la couverture du réseau. les commutateurs de la série Cisco 250 fonctionnent avec les solutions sans fil Cisco ainsi qu'avec celles d'autres fabricants. avec des fonctionnalités de sécurité. une alimentation Power over Ethernet (PoE). des fonctionnalités VLAN et QoS. ils fournissent une excellente base pour créer un réseau efficace

mais hautement sécurisé. La capacité d'alimenter des appareils via PoE avec jusqu'à 30 watts par port via un câble Ethernet signifie que la technologie sans fil innovante 802.11ac peut facilement être déployée pour maximiser le débit du réseau. br>

Communication uniforme - La gamme Cisco 250 offre des fonctionnalités QoS qui vous permettent de prioriser le trafic sensible aux retards sur votre réseau et de connecter toutes les solutions de communication telles que la téléphonie IP et la vidéosurveillance à un seul Ethernet réseau. Cisco propose une gamme complète de produits de téléphonie IP et d'autres produits de communication pour les petites entreprises qui ont été pensés, conçus et adaptés aux besoins des petites entreprises. Les commutateurs de la série Cisco 250 ont été rigoureusement testés pour garantir une intégration facile et une compatibilité totale avec appareils d'autres fabricants.

Utilisation de la série 250 - caractéristiques et avantages

Utilisation de la série 250 - caractéristiques et avantages

- Configuration et gestion faciles
 - Fiabilité et performances
 - Routage statique de couche 3
 - Power over Ethernet Plus (PoE+)
 - Alimentation commutateurs via PoE et PoE pass-through
 - Sécurité du réseau
 - Prise en charge d'IPv6
 - Prise en charge de la téléphonie IP
 - Solutions d'économie d'énergie
 - Garantie à vie limitée Cisco
 - Assistance de classe mondiale
-



Cisco SPA112 2x RJ11. 1x officiel CISC

- LED d'alimentation
- Fréquence d'entrée
- Tension d'entrée A
- Méthode
d'authentification
- Appel en attente
- Identification de
l'appelant
- Certification
- Appel conférence
- Profondeur
- Client DHCP
- Ports LAN Ethernet
(45)
- Compatibilité fax
- Hauteur
- Indicateurs LED
- Filtrage d'adresse
- Ports modem (RJ-11)
- Fonctionnement re
humidité (HH)
- Température de
fonctionnement (TT)
- Courant de sortie
- Tension de sortie
- Prise en charge de
qualité de service
(QoS)

Bouton de réinitialisation	Oui
Algorithmes de sécurité	SSL/TLS
Humidité relative de stockage (HH)	10 - 90
Température de stockage (TT)	-25 - 70
Protocoles réseau pris en charge	IPv4. IPv6. ARP. DNS. SRV. DHCP. PPPoE. ICMP. TCP. UDP. RTP. RTCP. SNTP
Codecs vocaux	G.711.G.726.G.729
Prise en charge VPN	802.1p
Poids	153
Largeur	101

[Read More](#)

SKU: 882658434167

Price: 50,25 € HT

Stock: onbackorder

Categories: [VoIP](#)

Product Description

Passerelle VoIP à deux ports Cisco SPA112

L'adaptateur Cisco à deux ports offre une utilisation pratique et sans problème du téléphone sur Internet. **La passerelle SP112** garantit une haute qualité transmission de la voix via **IP (VoIP)**. L'adaptateur créé par Cisco assure une qualité sonore idéale et l'utilisation des fonctions de fax et de téléphone - sans qu'il soit nécessaire de mettre à niveau les téléphones analogiques existants.

Ergonomie et compatibilité

Cisco SPA112 a un boîtier compact. Il est compatible avec les normes internationales pour la transmission de la voix et des données. Il est équipé de **2 ports FXS** - c'est-à-dire des entrées

permettant la connexion de deux téléphones indépendants **sans fil** ou **sans fil**.

Simplicité dans tous les sens

La passerelle VoIP SP112 est facile à utiliser et à installer. En fonctionnant via **IP**, la connexion des téléphones et des fax au fournisseur VoIP est extrêmement simple. Elle n'a également aucun blocage - ce qui permet vous permet de vous connecter à n'importe quel opérateur **VoIP**. L'adaptateur a été conçu principalement pour les **ménages** et les **petites entreprises**.

Fonctions SPA112 :

- Blocage de l'ID de l'appelant
 - ID de l'appelant
 - Annulation de l'écho (LEC)
 - Ne pas déranger (DND)
 - Appel en attente
 - Commutation d'appel
 - Système de génération de bruit (CNG)
 - Appel de conférence à trois
 - Coopération avec le fax
 - Détection d'activité vocale (VAD)
-