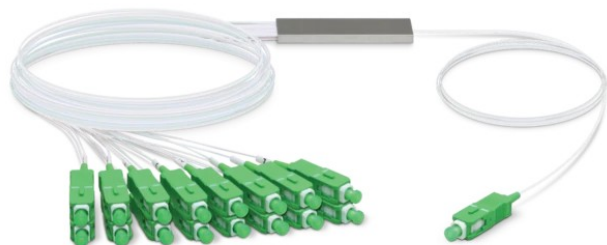


Ubiquiti UF-SPLITTER-16 | Séparateur | 1:16. SC/APC. G.657A1. 0.9mm. 1.5m



Fibre standard	G.657.A1
Longueur	1.5m
Nombre d'extrémités du répartiteur	1x16
Diamètre du câble	0.9mm
Longueur de câble	4.06
Connecteur 1	SC /APC
Connecteur 1 genre	Homme
Connecteur 2	16x SC/APC
Connecteur 2 genre	Homme
Code du système harmonisé (HS)	85447000
Température de fonctionnement (TT)	-40 - 85
Couleur du produit	Blanc
Quantité par paquet	1
Type de boîtier de répartiteur	Tube en acier

[Read More](#)

SKU: 817882026826

Price: 21,85 € HT

Stock: instock

Categories: [Répartiteurs fibre optique](#)

Product Description

Répartiteur de fibre optique Ubiquiti 1:16 0.9 mm avec connecteurs SC/APC

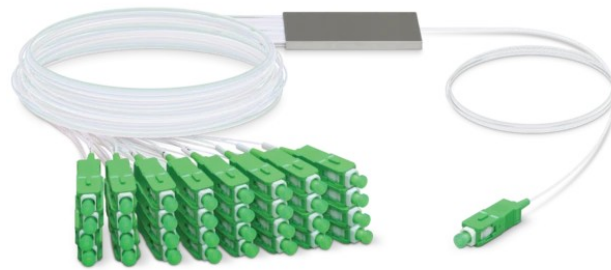
Les répartiteurs de fibre optique sont utilisés dans les réseaux **FTTH**, où Internet est fourni aux clients via la fibre optique. Il est conduit de la salle des serveurs vers l'équipement client sans

changer de support de transmission. La spécificité de cette technologie nécessite que le signal soit distribué aux clients sans utiliser d'équipements actifs supplémentaires.

Les caractéristiques les plus importantes :

Les caractéristiques les plus importantes :

- Fibre G.657A1
- entrée / sortie 0.9 mm
- Longueur de câble 1.5 mètres
- terminé avec connecteur SC / APC



Ubiquiti UF- Séparateur G.657A1. 0.

Fibre standard
Longueur
Nombre d'extrémité
Diamètre du câble
Longueur de câble
Connecteur 1
Connecteur 1 genre
Connecteur 2
Connecteur 2 genre
Duplex intégral
Code du système h
Perte d'insertion
Température de fo
Produit couleur
Quantité par paque
Perte de retour

Type de boîtier séparateur

Tube en acier

[Read More](#)**SKU:** 817882026833**Price:** 34,09 € HT**Stock:** instock**Categories:** [Répartiteurs fibre optique](#)

Product Description

Répartiteur de fibre optique Ubiquiti 1:32 0.9 mm avec connecteurs SC/APC

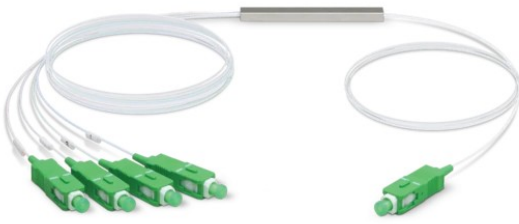
Les répartiteurs de fibre optique sont utilisés dans les réseaux **FTTH**, où Internet est fourni aux clients via la fibre optique. Il est conduit d'une salle serveur vers un appareil client sans changer de support de transmission. La spécificité de cette technologie nécessite que le signal soit distribué aux clients sans utiliser d'appareils actifs supplémentaires.

Les caractéristiques les plus importantes :

Les caractéristiques les plus importantes :

- Fibre G.657A1
 - entrée / sortie 0.9 mm
 - Longueur de câble 1.5 mètres
 - terminé avec connecteur SC / APC
-

Ubiquiti UF-SPLITTER-4 | Séparateur | 1:4. SC/APC. G.657A1. 0.9mm. 1.5m



Fibre standard	G.657.A1
Longueur	1.5m
Nombre d'extrémités du séparateur	1x4
Diamètre du câble	0.9 mm
Longueur de câble	4.06
Connecteur 1	SC /APC
Connecteur 1 genre	Homme
Connecteur 2	4x SC/APC
Connecteur 2 genre	Mâle
Température de fonctionnement (TT)	-40 - 85
Couleur du produit	Blanc
Quantité par paquet	1
Type de boîtier séparateur	Tube en acier

[Read More](#)

SKU: 817882026802

Price: 10,04 € HT

Stock: onbackorder

Categories: [Répartiteurs fibre optique](#)

Product Description

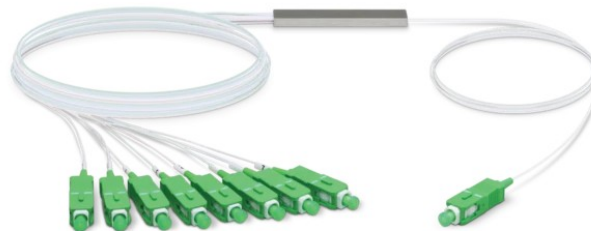
Répartiteur de fibre optique Ubiquiti 1:4 0.9 mm avec connecteurs SC/APC

Les répartiteurs de fibre optique sont utilisés dans les réseaux **FTTH**, où Internet est fourni aux clients via la fibre optique. Il est acheminé de la salle des serveurs vers l'équipement client sans changer de support de transmission. La spécificité de cette technologie nécessite que le signal soit distribué aux clients sans utiliser d'équipements actifs supplémentaires.

h2>Les caractéristiques les plus importantes :

Les caractéristiques les plus importantes :

- Fibre G.657A1
- entrée/sortie 0.9 mm
- Longueur de câble 1.5 mètres
- terminé avec connecteur SC / APC



Ubiquiti UF- Séparateur G.657A1. 0.9

Fibre standard	G.657A1
Longueur	1.5 mètres
Nombre d'extrémités du répartiteur	1x entrée / 8x sortie
Diamètre du câble	0.9 mm
Longueur de câble	4.0 mètres
Connecteur 1	SC/APC
Connecteur 1 genre	Homme
Connecteur 2	8x SC/APC
Connecteur 2 genre	Homme

Code du système harmonisé (HS)	85447000
Température de fonctionnement (TT)	-40 - 85
Couleur du produit	Blanc
Quantité par paquet	1
Type de boîtier séparateur	Tube en acier
Longueurs d'onde prises en charge	1260.1280.1300.1310.1490.1550.1590.1625
Poids	62

[Read More](#)

SKU: 817882026819

Price: 10,14 € HT

Stock: instock

Categories: [Répartiteurs fibre optique](#)

Product Description

Répartiteur de fibre optique Ubiquiti 1:8 0.9 mm avec connecteurs SC/APC

Les répartiteurs de fibre optique sont utilisés dans les réseaux **FTTH**, où Internet est fourni aux clients via la fibre optique. Il est acheminé de la salle des serveurs vers l'équipement client sans changer de support de transmission. La spécificité de cette technologie nécessite que le signal soit distribué aux clients sans utiliser d'équipements actifs supplémentaires.

Caractéristiques principales

- Fibre G.657A1
- Entrée/Sortie 0.9 mm
- Longueur de câble 1.5 mètres
- Fini avec SC/APC



Ubiquiti UF- UFibre. WiF 4x RJ45 100

Adaptateur secteur
câblage10/100/1000
données WLAN (maxi
Vitesse de transmis
fil maximale

Nombre de ports L

Norme PON

Normes de réseau

Compatibilité mode
3G/4G

Oui

Fréquence d'entrée

Tension d'entrée C

Type d'antenne

Prise DC-in

Profondeur

LAN Ethernet

Ports Ethernet LAN

Débits de données
LAN

Type d'interface Et
LAN

Ethernet WAN

Code du système harmonisé (SH)	85176990
Hauteur	31.6
Mémoire interne	256
Mémoire logement(s) de carte	Non
Normes réseau	IEEE 802.11n
Humidité relative de fonctionnement (HH)	10 - 90
Température de fonctionnement (TT)	-10 - 45
Courant de sortie	0.5
Tension de sortie	24
Type de source d'alimentation	CA
Architecture du processeur	MIPS
Fréquence du processeur	900
Couleur du produit	Noir
Type de produit	Routeur de table
Emplacement pour carte SIM	Non
Norme Wi-Fi supérieure	Wi-Fi 4 (802.11n)
Port USB	Non
Poids	190
Normes Wi-Fi	Wi-Fi 4 (802.11n)
Largeur	126.3
	300

[Read More](#)

SKU: 817882028561

Price: 71,54 € HT

Stock: onbackorder

Categories: [GPON](#)

Product Description

DEL

Des DEL faciles à lire fournissent des informations sur l'état de : la connexion, la force du signal et l'alimentation.

Puissance polyvalente

4 ports LAN Ethernet prennent en charge les connexions **10/100/1000 Mbps**. le WiFi UFiber peut être alimenté en utilisant **PoE passif 24 V** sur le port 1 ou une alimentation 24VDC.

Conçu avec l'intégration à l'esprit

Un port **GPON** peut être connecté à **128 appareils UFiber**, prenant en charge **GPON > à 20 km**. UFiber WiFi s'intègre avec UFiber OLT et d'autres appareils OLT.



Ubiquiti UFP-VIEWPORT | PoE - Adaptateur HDMI | 4k. 30fps

Ports LAN Ethernet (RJ-45)	1
Code du système harmonisé (HS) 85044090	
Power over Ethernet (PoE)	Oui
Couleur du produit	Noir

[Read More](#)

SKU: 817882029575

Price: 215,88 € HT

Stock: instock

Categories: [Emetteurs infrarouges](#)

Product Description

UniFi Protect ViewPort

UniFi Protect ViewPort vous permet de visualiser les canaux de caméra UniFi Protect sur l'écran **HDMI**, via Power over Ethernet et se connecte à le réseau local prenant en charge la caméra. il se connecte en outre via HDMI à l'écran. UniFi Protect ViewPort offre une sortie vidéo

4K à 30 images par seconde . De cette façon, vous pouvez afficher l'image de la caméra directement sur votre téléviseur haute définition



Ubiquiti UM directionnelle Mesh. dédiée

Fréquence d'antenne

Gain d'énergie

Type de connecteur

Gain d'antenne (2.4 GHz)

Gain d'antenne (5 GHz)

Niveau de gain d'antenne
(max)

Type d'antenne

Application

Produits compatibles

Compatible avec la

Type de connecteur

Profondeur

Bande de fréquence

Code du système h
(SH)

Hauteur

Largeur du faisceau
(2.4 GHz)

Largeur du faisceau
(5 GHz)

Largeur du faisceau

Largeur du faisceau

Matériau du boîtier

Montage	Mur/Pôle
Kit de montage	Oui
Normes de réseau	IEEE 802.11ac
Polarisation	Double polarisation
Couleur du produit	Blanc
Fonctionnement	Intérieur et extérieur
Quantité par paquet	1
Largeur du faisceau vertical (2.4 GHz)	90
Largeur du faisceau vertical (5 GHz)	45
Largeur du faisceau vertical	
Largeur du faisceau vertical	45 °
Rapport d'onde stationnaire de tension (VSWR)	2:1
Poids	480
Largeur	128

[Read More](#)

SKU: 817882022736

Price: 90,36 € HT

Stock: onbackorder

Categories: [Antennes Wi-Fi](#)

Product Description

Directionnalité bi-bande

La directivité vous permet d'obtenir une couverture là où vous en avez besoin. avec un chauffage à tube radiant **UMA-D** haute performance. qui offre de bien meilleures performances pour la zone de couverture souhaitée et **moins d'interférences**.

Installation polyvalente

Utilisez le support fourni pour un montage horizontal ou vertical sur un mur, un plafond ou un poteau. La boule système de couplage permet un alignement rapide et facile : azimut (gauche/droite), hauteur (haut/bas) et orientation (poteau vertical ou horizontal).

Design moderne

Fonctions d'antenne optimisées pour **802.11ac**. L'UMA-D offre des performances directionnelles élevées avec une double polarité. un boîtier **résistant aux intempéries** en plastique stabilisé aux UV. L'UMA-D peut être utilisé à l'intérieur ou à l'extérieur.



Ubiquiti UN2400 PoE+ 1x SFP+. RA 50 caméras

Résolution
Fréquence d'entrée
Tension d'entrée C
Processeur intégré
Profondeur
Ports LAN Ethernet
Débits de données
Capacité du disque
Hauteur
Indicateurs LED
Interrupteur march
Température de fo
(TT)
Courant de sortie
Consommation éle
Consommation éle
(typique)
Cœurs de processe

Fréquence du processeur	1.7
Couleur du produit	Gris
Montage en rack	Oui
5	
Prise en charge RAID	Oui
Canaux d'entrée vidéo	4
Poids	5.11
Largeur	442.4

[Read More](#)

SKU: 810010073051

Price: 320,05 € HT

Stock: onbackorder

Categories: [Enregistreurs vidéo réseau \(NVR\)](#)

Product Description

Enregistreur vidéo réseau UniFi Protect

Ubiquiti UNVR est un enregistreur vidéo réseau de qualité professionnelle qui peut fournir **jusqu'à 30 jours de stockage vidéo** 4k pour 15 caméras ou vidéo FULL HD stockage pour 50 caméras.

Fonctionnement intuitif

Ubiquiti UNVR est conçu pour l'enregistrement vidéo dans les réseaux d'entreprise. **L'appareil intègre le NVR, le logiciel UniFi Protect et 4 emplacements de disque. Il combine une protection des données de classe entreprise et un stockage évolutif avec une intégration plug and play simple à l'aide du logiciel intuitif UniFi Protect. L'appareil est équipé d'une interface utilisateur graphique intuitive . qui vous permet d'accéder à la surveillance des images de votre ordinateur de bureau ou de votre appareil mobile depuis n'importe où. l'application elle-même est disponible sur les appareils iOS et Android.**

Installation rapide et facile du disque dur

Les emplacements de disque sont situés sur le panneau avant de l'appareil. **rendant l'installation et la maintenance des disques durs faciles et rapides.** En utilisant quatre disques de 8 To en configuration RAID 5. UNVR peut fournir jusqu'à 30 jours de stockage vidéo 4k pour 15 caméras ou stockage vidéo Full HD pour 50 caméras.

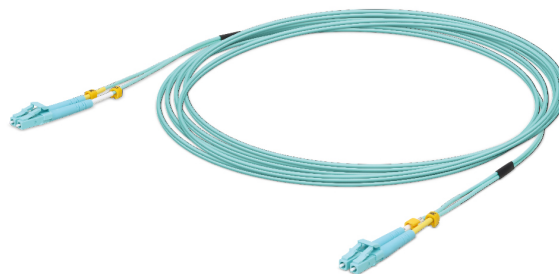
Logiciel de contrôleur UniFi polyvalent

Le contrôleur UniFi vous permet de gérer l'UNVR, ainsi que de parcourir les vidéos enregistrées et de visualiser les caméras connectées en temps réel. Il peut également gérer des milliers de points d'accès UniFi, cartographier les réseaux, gérer rapidement le trafic dans le système et ajouter de nouveaux points d'accès UniFi. Profitez des fonctionnalités du contrôleur UniFi pour trouver et éliminer les interférences, analyser les fréquences radio, trouver l'endroit optimal pour un point d'accès et configurez-le.

Caractéristiques principales

Caractéristiques principales

- 4 baies HDD - 2.5" /3.5"
- 1 port SFP+ 10G
- Console montable en rack de taille 1U (kit inclus)
- Système UniFi Protect préinstallé
- Configuration RAID 1 ou RAID 5 automatisée
- 1 port RJ45 GbE
- Peut être connecté à l'USP RPS (vendu séparément) pour une meilleure protection contre le basculement de l'alimentation



Ubiquiti UO raccordement UPC/LC-UPC

Catégorie de câble
Fibre standard
Longueur

Types de connecteurs	LC/UPC-LC /UPC
Longueur de câble	0.5
Connecteur 1	LC
Connecteur 1 genre	Homme
Connecteur 2	LC
Sexe du connecteur 2	Homme
Taux de transfert de données	10
Type d'interface Ethernet	10 Gigabit Ethernet
Type de cordon de raccordement à fibre optique	Duplex
Type de fibre optique	OM3
Code du système harmonisé (SH)	85447000
Couleur du produit	Couleur Aqua
Quantité par paquet	1
Longueurs d'onde prises en charge	850 1310

[Read More](#)

SKU: 817882020428

Price: 4,52 € HT

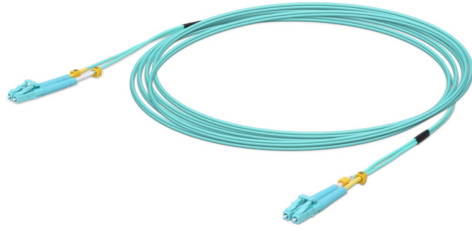
Stock: onbackorder

Categories: [Cordons fibre optique](#)

Product Description

Câble ODN multimodule 10G

Les câbles à fibre optique **10G** sont idéaux pour les réseaux de télécommunications et de données internes utilisant les produits de routage et de commutation Ubiquiti tels que EdgeRouter, EdgeSwitch et UniFi Switch. Disponible en **0.5. 1. 2. 3 et 5 mètres** de longueur.



Ubiquiti UOC-1 | Cordon de raccordement | Fibre U. LC-UPC/LC-UPC. OM3. 1m

Catégorie de câble	OM3 multimode
Fibre standard	OM3
Longueur	1m
Types de connecteurs	LC/UPC-LC/UPC
Longueur de câble	1
Connecteur 1	LC
Connecteur 1 genre	Homme
Connecteur 2	LC
Sexe du connecteur 2	Homme
Taux de transfert de données	10
Type d'interface Ethernet	10 Gigabit Ethernet
Type de cordon de raccordement à fibre optique	Duplex
Type de fibre optique	OM3
Code du système harmonisé (SH)	
Couleur du produit	Couleur Aqua
Quantité par paquet	
Longueurs d'onde prises en charge	850.1310

[Read More](#)

SKU: 817882020435

Price: 5,40 € HT

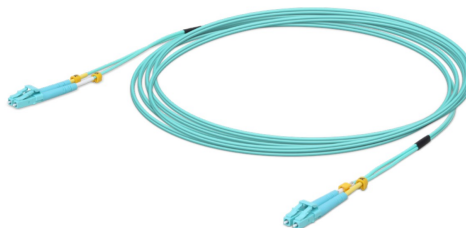
Stock: onbackorder

Categories: [Cordons fibre optique](#)

Product Description

Câble multi-module 10G ODN

Les câbles à fibre optique **10G** sont idéaux pour les réseaux de télécommunications et de données internes utilisant nos produits de routage et de commutation tels que EdgeRouter, EdgeSwitch et UniFi Switch. Disponible en **0.5. 1. 2. 3 et 5 mètres** de longueur.



Ubiquiti UO raccordeme UPC/LC-UPC

Catégorie de câble

Fibre standard

Longueur

Types de connecte

Longueur de câble

Connecteur 1

Connecteur 1 genre

Connecteur 2

Sexe du connecteu

Taux de transfert d

Type d'interface Et

Type de cordon de
fibre optique

Type de fibre optiq

Code du système h

85447000

Couleur du produit

Quantité par paque

1

Longueurs d'onde p

[Read More](#)

SKU: 81788202044

Price: 6,46 € HT

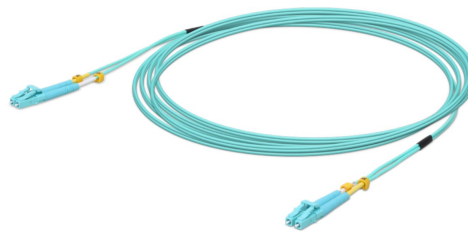
Stock: instock

Categories: [Cordons fibre optique](#)

Product Description

Câble multi-module 10G ODN

Les câbles à fibre optique **10G** sont idéaux pour les réseaux de télécommunications et de données internes utilisant nos produits de routage et de commutation tels que EdgeRouter, EdgeSwitch et UniFi Switch. Disponible en **0.5. 1. 2. 3 et 5 mètres** de longueur.



Ubiquiti UO raccordeme UPC/LC-UPC

Catégorie de câble

Fibre standard

Longueur

Types de connecte

Longueur de câble

Connecteur 1

Connecteur 1 genre

Connecteur 2

Sexe du connecteu

Taux de transfert d

Type d'interface Et

Type de cordon de
fibre optique

Type de fibre optiq

Code du système h
85447000

Couleur du produit

Quantité par paque

Longueurs d'onde p

[Read More](#)

SKU: 817882020459

Price: 7,48 € HT

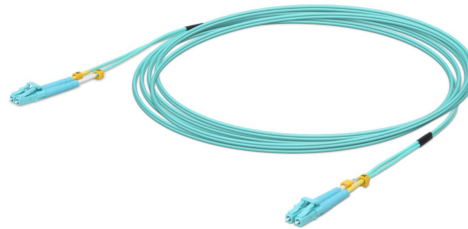
Stock: instock

Categories: [Cordons fibre optique](#)

Product Description

Câble multi-module 10G ODN

Les câbles à fibre optique **10G** sont idéaux pour les réseaux de télécommunications et de données internes utilisant nos produits de routage et de commutation tels que EdgeRouter, EdgeSwitch et UniFi Switch. Disponible en **0.5. 1. 2. 3 et 5 mètres** de longueur.



Ubiquiti UO raccordeme UPC/LC-UPC

Catégorie de câble

Fibre standard

Longueur

Types de connecte

Longueur de câble

Connecteur 1

Connecteur 1 genre

Connecteur 2

Sexe du connecteu

Taux de transfert d

Type d'interface Et

Type de cordon de
fibre optique

Type de fibre optiq

Code du système h

Couleur du produit

Couleur Aqua

Quantité par paquet

Longueurs d'onde prises en charge

850.1310

[Read More](#)**SKU:** 817882020466**Price:** 8,41 € HT**Stock:** instock**Categories:** [Cordons fibre optique](#)

Product Description

Câble multi-module 10G ODN

Les câbles à fibre optique **10G** sont idéaux pour les réseaux de télécommunications et de données internes utilisant nos produits de routage et de commutation tels que EdgeRouter, EdgeSwitch et UniFi Switch. Disponible en **0.5. 1. 2. 3 et 5 mètres** de longueur.



Ubiquiti US- Commutate 1000Mb/s P

Norme LAN

Nombre de ports L

Nombre de ports L

Fréquence d'entrée

Tension d'entrée A

Détection automati

Quantité de ports E

45 de commutation

Type de ports Ethe

de commutation de

Contrôle des tempêtes de diffusion	Oui
Gestion des câbles	Oui
Câbles inclus	AC
Certification	CE. FCC. IC
Port console	RJ-45
Profondeur	221
Prise en charge du contrôle de flux	Oui
Facteur de forme	1U
Duplex intégral	Oui
Code du système harmonisé (SH)	85176990
Hauteur	43
Prise en charge des cadres Jumbo	Oui
Indicateurs LED	Activité. Données. Lien. PoE. Vitesse
Agrégation de liens	Oui
Gestion	CLI - Interface de ligne de commande
Gestion	Application dédiée
Supports de montage inclus	Oui
Normes réseau	IEEE 802.3af .IEEE 802.3at
Humidité relative de fonctionnement (HH)	5 - 95
Fonctionnement température (TT)	-5 - 40
Puissance (W)	150
Consommation électrique (typique)	28
Power over Ethernet (PoE)	Oui

Alimentation par port Ethernet (PoE)	34.2
Tension d'alimentation par Ethernet (PoE) gamme	20 - 27
Quantité de ports Power over Ethernet plus (PoE+)	16
Couleur du produit	Blanc
Guide de démarrage rapide	Oui
Kit de montage en rack	Oui
Montage en rack	Oui
Bouton de réinitialisation	Oui
Vis incluses	Oui
2	
Protocole Spanning Tree	Oui
Type de commutateur	Géré
Capacité de commutation	36
Couche de commutation	2
Débit	26.78
Budget total Power over Ethernet (PoE)	150
Type de boîtier	Rack (1U)
Type de cas	Desktop
Support VLAN	Oui
Montage mural	Oui
Kit de montage mural	Oui
Poids	2.89
Largeur	443

[Read More](#)

SKU: 810354023279

Price: 294,96 € HT

Stock: onbackorder

Categories: [Commutateurs PoE](#)

Product Description

Ubiquiti US-16-150W - Commutateur Gigabit géré avec 16 ports PoE

UniFi® **Switch US-16-150W** d'Ubiquiti est un commutateur Gigabit entièrement géré. Il fournit hautes performances avec 18 ports de commutation indépendants. Les deux ports SFP offrent une connectivité optique et les ports **16 Gigabit Ethernet** offrent PoE+ 802.3af/at ou 24V PoE passif avec une puissance totale de 150W. C'est une haute commutateur éprouvé de qualité pour les réseaux exigeants.

Caractéristiques spéciales US-16-150W

Caractéristiques spéciales US-16-150W

- 16 ports RJ45 Gigabit
- 2 ports SFP
- 1 port de console série
- Débit non bloquant : 18 Gbit/s
- Commutation : 36 Gbps
- Taux de transfert : 26.78 Mpps
- Consommation électrique maximale : 150 W
- POE+ IEEE 802.3at/af et 24V Passive PoE support /li>
- Peut être monté dans des armoires rack (supports inclus)

Intégration avec le contrôleur UniFi

Le commutateur UniFi s'intègre au **contrôleur UniFi logiciel pour gérer de manière centralisée tous les appareils UniFi.**

Options de montage polyvalentes

Le commutateur UniFi US-16-150W peut être placé sur un bureau ou monté au mur ou dans un rack .



Ubiquiti US-48-100 Commutateur 4x RJ45 1000Mbps d'agrégation

Norme LAN

Nombre de ports LAN

Nombre de ports LAN

Prise en charge 1000Mbps

Fréquence d'entrée

Tension d'entrée C

Quantité de ports E

RJ-45 de commutat
base

Type de ports Ethe
de commutation de

Contrôle des tempé
diffusion

Types de câbles pr
charge

Câbles inclus

Certification

Port console

Profondeur

Facteur de forme

Duplex intégral

Code du système h
(SH)

Hauteur

Matériau du boîtier

Tension d'entrée

Prise en charge des trames Jumbo	Oui
Indicateurs LED	Oui
Agrégation de liens	Oui
Gestion	CLI - Interface de ligne de commande
Gestion	Application dédiée
Supports de montage inclus	Oui
Normes réseau	IEEE 802.1x
Nombre de ventilateurs	2
Humidité relative de fonctionnement (HH)	5 - 95
Température de fonctionnement (TT)	-5 - 40
Type de colis	Box
Taux de transfert de paquets (1 Gbit/s)	238.1
Mise en miroir de ports	Oui
Puissance (W)	Sans PoE
Connecteur d'alimentation	Prise DC-in
Consommation électrique (max)	56
Consommation électrique (typique)	36
Alimentation incluse	Oui
Couleur du produit	Gris
Guide de démarrage rapide	Oui
Montage en rack	Oui
Bouton de réinitialisation	Oui
Vis incluses	Oui
Algorithmes de sécurité	802.1x RADIUS
Quantité d'emplacements de module SFP+	12
Protocole Spanning Tree	Oui

Couche de commutation	L2
Type de commutateur	Géré
Capacité de commutation	320
Couche de commutation	2
Type de boîtier	Rack (1U)
Type de cas	Desktop
Support VLAN	Oui
Poids	2.62
Largeur	443

[Read More](#)

SKU: 810354026010

Price: 564,80 € HT

Stock: onbackorder

Categories: [Commutateurs sans PoE](#)

Product Description

Commutateur d'agrégation 10G pour les réseaux d'entreprise

Construisez et étendez votre réseau à l'aide du commutateur **UniFi 16 XG** Ubiquiti Networks, qui fait partie du système d'entreprise UniFi. US-16- XG est un commutateur fibre optique **16 ports 10G** entièrement géré qui augmente la capacité du réseau avec plusieurs commutateurs dans votre réseau.

Exemple de mise en œuvre 10 Gbit/s

La possibilité de basculer le trafic **US-16-XG** permet de gérer le trafic simultanément sur tous les ports à la vitesse maximale possible sans aucune perte.

Capacité totale sans blocage jusqu'à **160 Gbps /b>.**

Gestion multiple

Une seule instance d'un contrôleur UniFi basé sur le cloud peut **gérer plusieurs sites UniFi** au sein d'une interface centralisée. chaque site est **séparés logiquement** et disposant de leur propre surveillance de réseau. configuration. cartes. statistiques et comptes administratifs.

Connexions 10G à haut débit

US-16-XG offre b>performances maximales et faible latence en tant que commutateur d'agrégation. Il est équipé de **12 ports SFP+** pour fournir une connectivité fibre optique. Pour les connexions par câble CAT 6/5e. US-16-XG offre **quatre ports RJ45 10G**.

Intégration transparente

Le commutateur UniFi s'intègre de manière transparente dans la plate-forme réseau définie par le logiciel UniFi. créant un système complet hautement évolutif de périphériques réseau dans plusieurs emplacements qui sont contrôlés à partir d'une seule interface.



Ubiquiti US-16-XG UniFi. 24x RJ45 SFP

Norme LAN

Nombre de ports LAN

Nombre de ports LAN

Prise en charge 10G

Fréquence d'entrée

Tension d'entrée C

Quantité de ports E

45 de commutation

Type de ports Ethe

de commutation de

Contrôle des tempé

diffusion

Certification	CE. FCC. IC
Quantité de ports SFP combinés	2
Port console	RJ-45
Profondeur	221
Débits de données LAN Ethernet	10 100 1000
Prise en charge du contrôle de flux	Oui
Facteur de forme	1U
Taux de transfert	38.69
Duplex intégral	Oui
Semi-duplex	Oui
Code du système harmonisé (SH)	85176990
Hauteur	43
Prise en charge des cadres Jumbo	Oui
Indicateurs LED	Activité. Lien. Vitesse
Agrégation de liens	Oui
Gestion	CLI - Interface de ligne de commande
Gestion	Application dédiée
Niveau sonore	37
Nombre de ventilateurs	1
Humidité relative de fonctionnement (HH)	5 - 95
Température de fonctionnement (TT)	-5 - 40
Mise en miroir de ports	Oui
Consommation électrique (max)	25

Alimentation par Ethernet (PoE)	Non
Alimentation incluse	Oui
Couleur du produit	Blanc
Guide de démarrage rapide	Oui
Montage en rack	Oui
Réinitialiser bouton	Oui
Algorithmes de sécurité	802.1x RADIUS
Protocole Spanning Tree	Oui
Couche de commutation	L2
Commutateur type	Géré
Capacité de commutation	52
Couche de commutation /td>	2
Type de boîtier	Rack (1U)
Type du boîtier	Métal
Support VLAN	Oui
Poids /td>	2.51
Largeur	443

[Read More](#)

SKU: 810354024771

Price: 199,56 € HT

Stock: onbackorder

Categories: [Commutateurs sans PoE](#)

Product Description

US-24 - Commutateur UniFi Gigabit 24 ports par Ubiquiti

Le commutateur UniFi® US-24 par **Ubiquiti** est un **entièrement géré commutateur gigabit**. L'appareil offre des performances élevées avec 24 ports de commutation indépendants et 2 ports **SFP** offrant une connectivité optique. La gamme d'appareils Unifi Switch est parfaite pour l'expansion ainsi que pour la construction de nouveaux réseaux informatiques .

Fonctions spéciales US-24

Fonctions spéciales US-24

- 24 ports RJ45 Gigabit
- 2 ports SFP
- 1 port de console série
- Débit non bloquant : 26 Gbit/s
- Capacité de commutation : 52 Gbit/s
- Taux de transfert : 38.69 Mpps
- Consommation électrique maximale : 25 W
- Peut être monté dans un rack

US-24 s'intègre au logiciel UniFi -Plate-forme de réseau défini (SDN)

Le commutateur **UniFi® US-24** s'intègre de manière transparente à la plate-forme **UniFi de réseau défini par logiciel (SDN)**, créant un système complet hautement évolutif de périphériques réseau dans plusieurs emplacements - tous contrôlés à partir d'une seule interface.

Montage en rack facile

Le commutateur **UniFi US-24** peut être posé sur une étagère ou fixé au mur ou dans une armoire **Rack**.



Ubiquiti US-24
UniFi. 48x RJ45
SFP+. 2x SFP

Norme LAN

Nombre de ports LAN

Nombre de ports LAN	2x SFP (1.25G)
Nombre de ports LAN	2x [10G (SFP+)]
Prise en charge 10G	Non
Fréquence d'entrée CA	50/60
Tension d'entrée CA	100 - 240
Nombre de ports Ethernet RJ-45 de commutation de base	48
Type de ports Ethernet RJ-45 de commutation de base	Gigabit Ethernet (10/100/1000)
Port console	RJ-45
Profondeur	286
Sans ventilateur	Oui
Prise en charge du contrôle de flux	Oui
Facteur de forme	1U
Code du système harmonisé (SH)	85176990
Hauteur	43
Indicateurs LED	Activité. Liaison. Vitesse
Gestion	CLI - Ligne de commande Interface
Gestion	Application dédiée
Niveau de bruit	37 /td>
Humidité relative de fonctionnement (HH)	5 - 95
Température de fonctionnement (TT)	-5 - 40
Mise en miroir de ports	Oui
Consommation électrique (max)	56
Alimentation par Ethernet (PoE)	Non
Blanc	

Guide de démarrage rapide	Oui
Montage en rack	Oui
Bouton de réinitialisation	Oui
Sécurité algorithmes	802.1x RADIUS
Nombre d'emplacements de module SFP	2
2	
Protocole Spanning Tree	Oui
Couche de commutateur	L2
Type de commutateur	Géré
Capacité de commutation	140
Couche de commutation	2
Type de boîtier	Rack (1U)
Type de boîtier	Métal
3.56	
Largeur	443

[Read More](#)

SKU: 810354024788

Price: 387,83 € HT

Stock: onbackorder

Categories: [Commutateurs sans PoE](#)

Product Description

Commutateur gérable Ubiquiti UniFi US-48 avec 48 ports Gigabit

UniFi® Switch US-48 d'Ubiquiti est un commutateur Gigabit entièrement gérable. L'appareil offre des performances réseau élevées grâce à **48 ports de commutation indépendants** et 2 ports SFP et 2 ports SFP+ offrant une connectivité optique. La gamme Unifi Switch est idéale pour l'expansion ainsi que pour la construction d'un nouveau réseau informatique.

Spécial caractéristiques US-48

Caractéristiques spéciales US-48

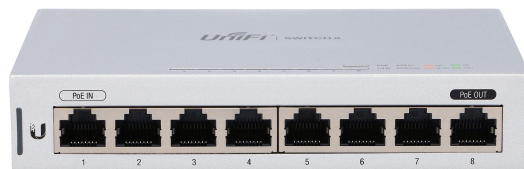
- 48 ports Gigabit RJ45
- 2 ports SFP
- 2 ports SFP+
- 1 port de console série
- Débit non bloquant : 70 Gbit/s
- Capacité de commutation : 140 Gbit/s
- Taux de transfert : 104.16 Mpps
- Consommation électrique maximale : 56 W
- Peut être monté dans un rack

L'US-48 s'intègre à UniFi Plate-forme de mise en réseau définie par logiciel (SDN)

Le commutateur **UniFi® US-48** s'intègre de manière transparente à la plate-forme **UniFi de mise en réseau définie par logiciel (SDN)**, créant un système complet et hautement évolutif d'appareils réseau dans plusieurs emplacements - tous contrôlés à partir d'une seule interface.

Assemblage esthétique et accès facile à l'appareil dans le rack

Le **UniFi L'interrupteur US-48** peut être placé sur une étagère ou monté sur un mur ou dans une armoire **Rack**.



Ubiquiti US-48
UniFi. 8x RJ45
passage PoE

Norme LAN

Nombre de ports LAN

Nombre de ports PoE	1x [PoE passif 48V (1G)]
Support 10G	Non
Fréquence d'entrée AC	50
Tension d'entrée CA	100 - 240
Quantité de ports Ethernet RJ-45 de commutation de base	8
Type de ports Ethernet RJ-45 de commutation de base	Gigabit Ethernet (10/100/1000)
Câbles inclus	AC
Certification	ETSI300-019-1.4 CE. FCC. IC
Technologie de câblage Ethernet en cuivre	10BASE-T. 100BASE-TX. 1000BASE-T
Tension d'entrée CC	48
Profondeur	99.5
Débits de données LAN Ethernet	10 100 1000
Sans ventilateur	Oui
Taux de transfert	11.9
Nombre de ports Gigabit Ethernet (cuivre)	8
Code du système harmonisé (SH)	85176990
Hauteur	30.7
Matériau du boîtier	Acier
Indicateurs LED	Oui
Gestion	CLI - Interface de ligne de commande
Gestion	Application dédiée
Normes de réseau	IEEE 802.3.IEEE 802.3ab.IEEE 802.3af.IEEE 802.3u
Nombre de pièces dans l'emballage	1 pack

Humidité relative de fonctionnement (HH)	5 - 95
Température de fonctionnement (TT)	-5 - 45
Puissance (W)	12
Alimentation par Ethernet (PoE)	Oui
Alimentation par Ethernet (PoE) passage	Oui
Quantité de ports Power over Ethernet (PoE)	1
Alimentation par port Ethernet (PoE)	12
Type d'alimentation par Ethernet (PoE) pris en charge	PoE actif
Alimentation incluse	Oui
Couleur du produit	Gris
Montage en rack	Non
Couche de commutation	L2 /td>
Type de commutateur	Géré
Capacité de commutation	16
Couche de commutation	2
Type de boîtier	Desktop
Type de boîtier	Métal
Montage mural	Oui
Poids	432
Largeur	148

[Read More](#)

SKU: 810354026171

Price: 100,41 € HT

Stock: onbackorder

Categories: [Commutateurs sans PoE](#)

Product Description

Nouveau commutateur Gigabit Ethernet géré d'Ubiquiti

Le **commutateur Gigabit géré Ubiquiti US-8** est équipé de 8 ports Gigabit Ethernet. il vous permet de construire et d'étendre facilement votre réseau en utilisant le commutateur **Ubiquiti Networks® UniFi® US-8**. qui fait partie de la gamme de produits UniFi. Le commutateur a une conception compacte. Il est entièrement gérable. offrant des performances élevées et une commutation intelligente pour votre réseau.

Performances sans compromis du commutateur US-8

Le **commutateur UniFi US-8** offre la bande passante nécessaire pour traiter le trafic sur tous les ports en nombres linéaires simultanément sans perdre paquets. Au total. sans bloquer la bande passante. chaque commutateur UniFi prend en charge jusqu'à 8 Gb/s avec une capacité de commutation de 16 Gb/s.

Alimenté par la prise en charge passive PoE et PoE Passthrough

L'US-8 peut être alimenté par PoE passif 48V. 802.3af/at ou l'alimentation incluse. Lorsque l'US-8 est alimenté par PoE 802.3at ou l'alimentation incluse. le port 8 prend en charge 48V (2 paires) Passthrough PoE pour fournir jusqu'à 12 watts.

Caractéristiques spéciales

Caractéristiques spéciales

- 8 RJ45 Gigabit ports
- 1 port PoE Passthrough
- Capacité non bloquante : 8 Gbit/s
- Capacité de commutation : 16 Gbit/s
- Vitesse de transmission : 11. 9 Mpps
- Consommation d'énergie maximale : 12 W
- Alimentation via PoE ou entrée DC

- Disponible en versions Single-Pack et 5-Pack. (la puissance la fourniture n'est pas incluse dans le pack de 5)



Ubiquiti US-8 Commutateur 1000Mb/s PoE

Norme LAN

Nombre de ports LAN

Nombre de ports LAN

Nombre de ports PoE

Nombre de ports PoE

Support 10G

Fréquence d'entrée

AC

Tension d'entrée AC

Authentification

Type

d'authentification

MDI/MDI-X

automatique

Détection

automatique

Nombre de ports

Ethernet RJ-45 de

commutation de ba

RJ-commutation de

base Type de 45

ports Ethernet

Contrôle des

tempêtes de diffus

Processeur intégré

Certification	ETSI300-019-1.4 CE. FCC. IC
Technologie de câblage Ethernet en cuivre	10BASE-T. 100BASE-TX. 1000BASE-T
Profondeur	204
Débits de données LAN Ethernet	10 100 1000
Sans ventilateur	Oui
Mémoire flash	32
Prise en charge du contrôle de flux	Oui
Taux de transfert	14.88
Duplex intégral	Oui
Code du système harmonisé (SH)	85176990
Hauteur	43
Quantité de modules SFP installés	2
Mémoire interne	256
Trames Jumbo	9216
Prise en charge des trames Jumbo	Oui
Indicateurs LED	Activité. Lien. PoE. Vitesse. Statut
Agrégation de liens	Oui
Table d'adresses MAC	16384
Gestion	CLI - Interface de ligne de commande
Gestion	Application dédiée
Type de mémoire	DDR3-SDRAM

	IEEE 802.1D. IEEE 802.1Q.IEEE 802.1w.IEEE 802.1x.IEEE 802.3.IEEE 802.3ab.IEEE 802.3ad.IEEE 802.3af.IEEE 802.3at.IEEE 802.3u.IEEE 802.3x. IEEE 802.3z
Normes réseau	
Nombre de VLAN	255
Humidité relative de fonctionnement (HH)	5 - 95
Température de fonctionnement (TT)	-5 - 45
Mise en miroir de ports	Oui
Puissance (W)	150
Consommation électrique (max)	150
Alimentation par Ethernet (PoE)	Oui
Alimentation par port Ethernet (PoE)	34.2
Alimentation incluse	Oui
Fréquence du processeur	400
Modèle de processeur	ARM Cortex-A9
Couleur du produit	Gris
Protocole Spanning Tree	Oui
Couche de commutateur	L2
Type de commutateur	Géré
Capacité de commutation	20
Couche de commutation	2

Type de boîtier	Desktop
Type de boîtier	Métal
Prise en charge VLAN	Oui
Poids	1.65
Largeur	235

[Read More](#)

SKU: 810354024467

Price: 200,82 € HT

Stock: onbackorder

Categories: [Commutateurs PoE](#)

Product Description

UniFi Switch US-8-150W - Commutateur Gigabit par Ubiquiti

UniFi Switch US-8-150W Ubiquiti est un **commutateur gigabit** entièrement géré qui offre un fonctionnement silencieux et efficace avec 10 ports de commutation indépendants. Le commutateur offre une puissance PoE totale de 150 W. Huit ports Ethernet Gigabit prennent en charge PoE+ 802.3af/at ou PoE passif 24 V et deux ports SFP offrent une connectivité optique.

Caractéristiques spéciales US-8-150W

Caractéristiques spéciales US-8-150W

- 8 ports RJ45 Gigabit
- 2 ports SFP
- Débit non bloquant : 10 Gbit/s
- Capacité de commutation : 20 Gbit/s
- Taux de transfert : 14.88 Mpps
- Consommation électrique maximale : 150 W
- POE+ IEEE 802.3at/af et prise en charge PoE passive 24V
- Fonctionnement silencieux (pas de ventilateur)

- Peut être monté dans des armoires rack (supports inclus)

Design élégant et gestion facile

Le commutateur UniFi compact peut être placé sur votre bureau. Il s'intègre au logiciel de contrôle UniFi pour une centralisation de la gestion des appareils UniFi.

Montage mural

Les accessoires de montage inclus permettent un montage libre sur le mur et sur un bureau/étagère.



Ubiquiti US-8X-POE

Norme LAN

Nombre de ports LAN

Nombre de ports PoE

Prise en charge 10G

Détection automatique

Nombre de ports Ethernet

45 de commutation

Type de ports Ethernet

de commutation de

Contrôle des temps de

diffusion

Processeur intégré

Certification

Profondeur

Prise en charge du contrôle de flux	Oui
Code du système harmonisé (SH)	85176990
Hauteur	30.7
Matériau du boîtier	Acier
Mémoire interne	256
Prise en charge des trames Jumbo	Oui
Indicateurs LED	Activité. Liaison. PoE. Vitesse
Gestion	CLI - Interface de ligne de commande
Gestion /td>	Application dédiée
Normes réseau	IEEE 802.1x.IEEE 802.3af
Nombre de pièces dans l'emballage	Lot de 5
Humidité relative de fonctionnement (HH)	5 - 95
Température de fonctionnement (TT)	-5 - 45
Courant de sortie	1.25
Tension de sortie	48
Mise en miroir de ports	Oui
Puissance (W)	12
Connecteur d'alimentation	Prise DC-in
Consommation électrique (max)	12
Power over Ethernet (PoE)	Oui
Quantité de ports Power over Ethernet (PoE)	1
Puissance Power over Ethernet (PoE) par port	15.4

Plage de tension Power over Ethernet (PoE)	57 - 44
Alimentation incluse	Non
Fréquence du processeur	400
Couleur du produit	Gris
Guide de démarrage rapide	Oui
Bouton de réinitialisation	Oui
Protocole Spanning Tree	Oui
Type de commutateur	Géré
Capacité de commutation	16
Couche de commutation	2
Débit	8000 /td>
Budget total Power over Ethernet (PoE)	60
Type de cas	Desktop
Type de boîtier	Métal
Support VLAN	
Montage mural	Oui
Gestion basée sur le Web	
Poids	432
Largeur	148 /td>

[Read More](#)

SKU: 817882020411

Price: 495,77 € HT

Stock: onbackorder

Categories: [Commutateurs PoE](#)

Product Description

Nouveau commutateur Gigabit Ethernet géré par Ubiquiti - dans un pack de cinq

Commutateur Gigabit Gigabit géré L'Ubiquiti US-8 est équipé de 8 ports Gigabit Ethernet. construisez et étendez votre réseau à l'aide du commutateur **Ubiquiti Networks® UniFi® US-8**. qui fait partie de la gamme de produits UniFi. Le commutateur a une conception compacte. Il est entièrement géré, offrant des performances élevées et une commutation intelligente pour votre réseau. l'alimentation n'est pas incluse dans le pack de 5 !

Caractéristiques spéciales

Caractéristiques spéciales

- 8 ports RJ45 Gigabit
- 1 port Passthrough PoE
- Capacité non bloquante : 8 Gbit/s
- Capacité de commutation : 16 Gbit/s
- Vitesse de transmission : 11.9 Mpps
- Consommation électrique maximale : 12 W
- Alimentation via PoE ou entrée DC
- Disponible en Single-Pack et 5- Versions pack. (l'alimentation n'est pas incluse dans le pack de 5)

Les performances sans compromis du commutateur Ubiquiti US-8 d'Ubiquiti

L'US-8- 5 Le commutateur UniFi US-8-5 offre une bande passante qui permet le traitement simultané du trafic sur tous les ports en nombres linéaires sans perte de paquets. Au total, sans bloquer la bande passante, chaque commutateur UniFi prend en charge jusqu'à 8 Gb/ s avec une capacité de commutation de 16 Gb/s.

L'US-8 offre une alimentation PoE passive et une prise en charge PoE Passthrough

L'US-8-5 peut être alimenté par une **passive PoE 48V. 802.3af/at** ou par l'alimentation fournie. Lorsque l'US-8 est alimenté par 802.3at PoE ou l'alimentation fournie, le port 8 prend en charge le passage PoE 48V (2 paires) pour fournir jusqu'à à 12 W.

Nouveau commutateur Gigabit Ethernet gérable d'Ubiquiti désormais également en option 5-Pack !

Construisez et étendez votre réseau avec Ubiquiti Networks® UniFi® US-8 commutateur. qui fait partie de la gamme de produits UniFi. Les nouveaux modèles **8 ports** sont équipés de ports Gigabit Ethernet sous une forme compacte. Les commutateurs sont entièrement gérables. offrant des performances élevées et une commutation intelligente pour votre réseau.
