



## Ubiquiti AF11-COMPLET-LB | Radioline | AirFibre. 11GHz. 1x RJ45 1000Mb/s. 35dBi

|                     |                              |
|---------------------|------------------------------|
| Fréquence d'antenne | 11 GHz                       |
| Nombre de ports LAN | 1x 10/100/ 1000BaseTX (RJ45) |
| Gain d'antenne      | Supérieur à 30 dBi           |
| Type d'appareil.    |                              |
| Radioline           |                              |

[Read More](#)

**SKU:** 817882027687

**Price:** 1537,51 € HT

**Stock:** instock

**Categories:** [Radio point à point](#)

### Product Description

## Ubiquiti airFiber 11 Backhaul Radio

**airFiber 11** est le premier système radio modulaire airFiber 11 conçu spécifiquement pour le marché des licences **11 GHz. qui se libère de la bande 5 GHz encombrée. AirFiber 11. logé dans un châssis compact et hautes performances. offre des performances sans fil Gigabit+ étonnantes. une faible latence et une longue portée. ce qui le rend idéal pour applications de backhaul. de bâtiment à bâtiment ou de sécurité publique.**

### Haute performance

L'antenne airFiber AF-11G35 permet d'accéder à **SISO** ou 2x2 MIMO. qui est une performance bipolaire. ci-dessous un exemple de la façon dont l'antenne **AF-11G35** avec **AF-11FX Radio** peut être utilisée comme point final sur une liaison d'alimentation pour fournir le débit du réseau WISP à une tour adjacente. À partir de là. l'antenne secteur airMAX® avec radio Rocket® fournit la bande passante aux clients WISP.

## Mise à niveau vers la version sous licence. Full-Duplex 11 GHz

Pour les installations AF-5 et AF-5U **Ubiquiti Networks®** existantes. L'AF-11G35 fournit une voie de mise à niveau rapide et pratique vers la bande 11 GHz sous licence. L'AirFiber AF - 11G35 utilise le même support d'antenne que l'airFiber AF-5 et AF-5U. donc en remplaçant simplement l'AF-5 ou l'AF-5U par l'AF-11G35. vous pouvez rapidement et facilement passer d'une liaison 5 GHz en duplex intégral sans licence à une liaison 11GH en duplex intégral sous licence.

### Installation Plug and Play

L'antenne AF-11G35 a un support intégré pour la radio AF-11FX. donc son installation ne nécessite aucun outil spécial .



## Ubiquiti AF-11G35 AirFiber. 5G 1000Mb/s. 11GHz

Fréquence de l'antenne

Fréquence de l'antenne

Nombre de ports LAN

Gain d'antenne  
dessus de 30 dBi

Gain d'antenne (5 GHz)  
Niveau de gain d'antenne  
(max)

Profondeur

Bande de fréquence

Code du système h  
(SH)

Hauteur

Matériau du boîtier

|  |          |
|--|----------|
| Tension d'entrée                         | 24       |
| Distance de fonctionnement maximale      | 2000     |
| Humidité relative de fonctionnement (HH) | 5 - 95   |
| Température de fonctionnement (TT)       | -40 - 60 |
| Consommation électrique (max)            | 11       |
| Type de source d'alimentation            | DC       |
| Couleur du produit                       | Gris     |
| Distance de la liaison radio             | 2 km     |
| Poids                                    | 1.4      |
| Largeur                                  | 413      |

[Read More](#)

**SKU:** 810010070227

**Price:** 296,21 € HT

**Stock:** instock

**Categories:** [Radio point à point](#)

## Product Description

### systeme radio airFiber 60 GHz/5 GHz 1+ Gbit/s

**airFiber AF60** est un système radio **60 GHz** offrant des communications à faible interférence et à large bande passante . Il est intégré à une antenne parabolique à gain élevé pour une longue portée et des performances élevées. Pour une liaison à 60 GHz. l'AF60 prend en charge **deux options de largeur de canal : 2 GHz et 1 GHz** - basculant automatiquement entre les deux options en fonction sur les performances de la liaison.

### Caractéristiques principales de l'airFiber AF60

- Bande de 60 GHz avec peu d'interférences
- Radio 60 GHz avec signal radio de secours de 5 GHz

- Longue portée. jusqu'à 2 km
  - Débit jusqu'à 1 Gb/s avec une faible latence
  - GPS intégré
- 



## Ubiquiti AF AirFiber Long 1x RJ45 100

Fréquence d'antenn

Nombre de ports L

Diamètre de l'antenn

Gain de l'antenne

Type d'antenne

Certification

Technologie de  
connectivité

Profondeur

LAN Ethernet

LAN Ethernet (RJ-45)  
ports

Débits de données  
Ethernet

Type d'interface  
Ethernet LAN

Bande de fréquence  
85176990

Indicateurs LED

Matériel

Taux de transfert d  
données maximum

|   |  |
|---|--|
| Distance de transfert maximale            | 12 000   |
| Configuration minimale requise            | Navigateur Web moderne ou Android/iOS Smartphone |
| Type de montage                           | Mât  |
| Humidité relative de fonctionnement (HH)  |  |
| Température de fonctionnement (TT)        | -40 - 60   |
| Puissance consommation (max)              | 18   |
| LED d'alimentation                        | Oui  |
| Tension d'alimentation par Ethernet (PoE) | 48   |
| Type de source d'alimentation             | PoE  |
| Couleur du produit                        | Blanc  |
| Type de produit                           | Pont réseau                                      |
| Distance de la liaison radio              | 12 km  |
| Capacité RAM                              | 256  |
| Type de RAM                               | DDR3   |
| Algorithmes de sécurité                   | AES.WPA2-PSK                                     |
| Gestion basée sur le Web                  | Oui  |
| Poids                                     | 2.7  |

[Read More](#)

**SKU:** 810010073563

**Price:** 412,93 € HT

**Stock:** onbackorder

**Categories:** [Radio point à point](#)

## Product Description

## Ubiquiti airFiber 60 LR (AF60-LR)

Le système radio **airFiber 60 GHz LR** avec technologie ondulatoire et véritable performance gigabit duplex est conçu pour les liaisons PtP longue distance. avec l'AF60-LR. il est possible d'établir des liaisons à des distances supérieures à **12 km**. tandis que le régulier [airFiber 60 \(AF60\)](#) n'est conçu que pour plus de 2 km.

### Matériel

Au cœur de l'AF60-LR se trouve un puissant b> Processeur Quad-Core ARM Cortex A7. qui. avec 256 Mo de RAM DDR3. offre d'excellentes performances. Il y a un port Ethernet RJ45 10/100/1000 Mbps pour la connexion réseau.

Le **airFiber 60 Long Range** fonctionne dans la gamme de fréquences **57 - 71 Ghz**. selon la région. Il prend en charge simultanément les largeurs de canal **2160 et 1080 Mhz**. La puissance maximale de l'émetteur est de 21 dBm et le gain d'antenne est de 43 dBi. ce qui permet une transmission de données **sur 12 km** en visibilité directe. Le débit maximal peut atteindre **1.8 Gbps**.

Malgré des paramètres assez puissants. l'appareil est très compact et léger - Ø413 mm et ne pèse **seulement 1.5 kg** (environ 2.7 kg avec le support). Le point d'accès est alimenté par PoE passif (Paires 4. 5+ ; 7. 8-) via adaptateur 48vdc. **0.65 A Gigabit PoE**. L'appareil est conçu pour une utilisation en extérieur et peut résister de manière adéquate à des conditions de température allant de -40 à 60° C.

h2>Caractéristiques Ubiquiti airFiber 60 LR

L'AF60 LR est un module radio **60 GHz** conçu pour une communication haute performance dans la bande étendue. AirFiber 60 LR a un **43 dBi** pour les canaux de communication point à point (PtP) à grande vitesse sur de longues distances. la nouvelle **WaveTechnology** offre des performances étonnantes sur de longues distances dans la bande 60 GHz et offre des taux de transmission supérieurs à **1.8 Gbps**.

### Avantage :

### Avantage :

- Spectre à faible interférence de 60 GHz
- GPS intégré

- Longue portée. jusqu'à 12 km
- Un support pour un alignement précis inclus
- Configuration rapide à l'aide de l'application UISP

Le point d'accès comprend un module de commande radio Bluetooth intégré pour une configuration facile. il y a également un GPS.

---



## Ubiquiti AM secteur | Ai

Fréquence d'antenn

Type d'antenne

Gain d'énergie

Niveau de gain d'a

Application

Compatible avec la

Isolation de polaris

Profondeur

Bande de fréquence

Hauteur

Largeur du faisceau

Largeur du faisceau

Nombre de pièces

Polarisation

Polarisation

Couleur du produit

Quantité par paque

Largeur du faisceau

Largeur du faisceau

VSWR

Poids

Largeur

[Read More](#)

**SKU:** 810354020933

**Price:** 249,77 € HT

**Stock:** onbackorder

**Categories:** [Antennes Wi-Fi](#)

## Product Description

### Fonctionnalités avancées

Les antennes sectorielles **airMAX** ont une double polarisation **2x2 MIMO**, qui a été conçue pour une intégration transparente avec les appareils radio Rocket (Rocket vendu séparément). L'antenne secteur airMAX peut être déployée dans un réseau **point-multipoint** (PtMP).

### Haute performance

L'antenne secteur airMAX est hautement **résistant aux interférences** et offre un gain et des performances excellents pour les réseaux multipoints.

### Construction durable

Chaque antenne secteur airMAX est conçue pour une construction robuste pour **une utilisation en extérieur**.

### Intégration Plug and Play

Chaque antenne secteur AirMAX est dotée d'un support de montage intégré, de sorte que l'installation ne nécessite aucun outil spécial. Enclenchez l'appareil en toute sécurité, et fixez l'antenne pour obtenir la combinaison optimale de la radio Rocket et de l'antenne sectorielle airMAX pour votre utilisation.

---





## Ubiquiti AM des antenne GHz. 15-17

2x RP-SMA Largeur  
du faisceau vertical

Fréquence d'antenn

Type d'antenne

Gain d'énergie

Type de connecteu

Niveau de gain d'ar

Type d'antenne

Application

Certification

Compatible avec la

Type de connecteu

Isolation de polaris

Profondeur

Déviati

Bande de fréquenc

Rapport avant-arriè

Code du système h  
(SH)

Hauteur

Largeur du faiscea  
(5 GHz)

Montage

Polarisation

Polarisation

Couleur du produit

Fonction

Quantité par paque

|   |        |
|---|--------|
| 60  |        |
| Largeur du faisceau vertical (5 GHz)          | 3      |
| Rapport d'onde stationnaire de tension (VSWR) | 1.7:1  |
| VSWR  | 1.7 :1 |
| Poids   | 3.25   |
| Largeur                                       | 385    |

[Read More](#)

**SKU:** 810354020940

**Price:** 156,88 € HT

**Stock:** instock

**Categories:** [Antennes Wi-Fi](#)

## Product Description

### Forme et performances révolutionnaires

Nous présentons l'antenne sectorielle **AirMax Sector Titanium**, qui s'inscrit dans la continuité de l'évolution des antennes Ubiquiti, les meilleures antennes sectorielles de sa catégorie. **L'isolation RF avancée** et la configuration de largeur de signal variable placent le Sector Titanium à la pointe de la technologie d'antenne sectorielle. L'antenne Ubiquiti est une station de base PtMP avancée.

### Interférences réduites. meilleur gain

Les antennes sectorielles Ubiquiti **airMAX** sont très résistantes aux interférences électromagnétiques et offrent donc d'excellentes performances d'amplification et de transmission pour des réseaux multipoints efficaces.

### Options d'isolation et de bande passante

Les modèles universels d'airMAX Sector Titanium sont équipés d'une **isolation du signal radio** avancée et d'un réglage de la largeur du faisceau : **60°**, **90°** ou **120°**, ce qui augmente l'évolutivité.

## Construction robuste

Les antennes AirMAX sont conçues avec une structure mécanique robuste pour les applications extérieures.

## Intégration Plug and Play

Le secteur Titanium a un support de montage Rocket intégré, qui permet de monter les appareils Rocket sans aucun outil.

## Installation du secteur airMAX Titanium

---



### Ubiquiti AirMAX Titanium secteur | airMAX 15-17 dBi

Fréquence d'antenne

Type d'antenne

Gain d'énergie

Type de connecteur

Niveau de gain d'antenne

Type d'antenne

Application

Certification

Compatible avec la

Genre du connecteur

Type de connecteur

Isolation de polarisation

Profondeur

Déviations électriques

Bande de fréquence

Rapport avant/arrière

|   |                     |
|---|---------------------|
| Hauteur   | 120                 |
| Largeur du faisceau horizontal                  | 120                 |
| Largeur du faisceau horizontal (2.4 GHz)        | 4                   |
| Largeur du faisceau horizontal                  | 60°                 |
| Largeur du faisceau horizontal                  | 90°                 |
| Largeur du faisceau horizontal                  | 120 °               |
| Montage   | Mur                 |
| Polarisation                                    | Double linéaire     |
| Polarisation                                    | Double polarisation |
| Couleur du produit                              | Blanc               |
| Fonctionnement                                  | Extérieur           |
| 1   |                     |
| Largeur du faisceau vertical                    | 60                  |
| 4   |                     |
| Rapport d'ondes stationnaires de tension (VSWR) | 1.5 :1              |
| VSWR  | 1.5:1               |
| Poids   | 6.4                 |
| Largeur   | 773                 |

[Read More](#)

**SKU:** 810354021008

**Price:** 208,90 € HT

**Stock:** instock

**Categories:** [Antennes Wi-Fi](#)

## Product Description

## Conception révolutionnaire et hautes performances

Les antennes sectorielles **airMAX** innovantes se caractérisent par une construction robuste et des performances **2x2**. avec une double polarité. les antennes Ubiquiti peuvent fonctionner en tant que station de base de réseau **PtMP** avancée. le modèle AirMax Sector Titanium est une

continuation de l'évolution des antennes Ubiquiti. les meilleures antennes sectorielles de sa catégorie. une isolation RF avancée et une configuration de faisceau variable font de l'**AirMax Sector Titanium AM-V2G-TI 2GHz 15-17dBi** le leader de la technologie d'antenne sectorielle.

## Interférences réduites et gain supérieur

Le **airMAX** les antennes sectorielles sont très résistantes aux interférences et offrent d'excellentes performances de gain et de transmission pour des réseaux multipoints efficaces.

## Options d'isolation et variabilité du faisceau radio

Les antennes Ubiquiti ont la capacité d'ajuster le largeur du faisceau. augmentant l'évolutivité. les modèles Universal airMAX Titanium Sector sont équipés d'une isolation avancée du signal et d'un réglage de la largeur du faisceau : **60°**. **90°** ou **120°**.

h2>Construction robuste

Les antennes AirMAX sont conçues pour être robustes et résistantes aux intempéries pour une utilisation en extérieur.

## Intégration Plug and Play

L'antenne secteur Titanium a un support de montage Rocket intégré. qui permet de monter Rocket sans aucun outil. Un couvercle de protection spécialement conçu aide à protéger Rocket contre les dommages.

## Installation du secteur en titane airMAX

---



## Ubiquiti AM omnidirecti GHz. 12 dBi

Fréquence d'antenne

Type d'antenne

Gain d'énergie

Niveau de gain d'a

Type d'antenne

Application

Compatible avec la

Type de connecteu

Isolation de polaris

Profondeur

Déviati

Bande de fréquenc

Code du système h

Hauteur

Largeur du faiscea

Largeur du faiscea

Type MIMO

Montage

Polarisation

Polarisation

Fonction

Quantité par paque

Largeur du faiscea

Rapport d'onde sta  
tension (VSWR)

VSWR

Poids

Largeur

1030

[Read More](#)**SKU:** 810354020971**Price:** 144,34 € HT**Stock:** instock**Categories:** [Antennes Wi-Fi](#)

## Product Description

### Conception bipolaire révolutionnaire 2x2

L'antenne omnidirectionnelle Ubiquiti airMAX OMNI AMO-3G12 augmente la portée et **augmente la vitesse de transmission du point d'accès**. L'antenne se caractérise par un fonctionnement en la bande de fréquence **3GHz**. Une caractéristique distinctive du modèle airMAX OMNI AMO-3G12 est également le niveau maximal de gain d'antenne - **12dBi** et un rapport d'onde stationnaire (VSWR) de 1.6:1.

### Couverture puissante dans toutes les directions

L'antenne AMO-3G12 d'Ubiquiti est une antenne MIMO **2x2 haut de gamme à double polarité**, fonctionnant dans la bande **3GHz** et avec un gain d'énergie **12dBi**. L'antenne omnidirectionnelle airMAX OMNI AMO-3G12 a été conçue pour s'intégrer à la radio RocketM, avec laquelle elle permet de créer une puissante station de base omnidirectionnelle avec **360° de distribution du signal**.

### Construction robuste

Les antennes AirMAX ont une construction mécanique robuste pour **le déploiement en extérieur**.

### Intégration Plug and Play

Chaque antenne airMAX a un support Rocket intégré, donc aucun outil supplémentaire n'est nécessaire pour installer la Rocket BaseStation.

---



## Ubiquiti AP-5 Antenne secteur 5GHz. 22dB

Fréquence d'antenne

Type d'antenne

Gain d'énergie

Type de connecteur

Niveau de gain d'antenne

Type d'antenne

Application

Certification

Compatible avec la norme

Type de connecteur

Isolation de polarisation

Profondeur

Déviations électriques

Bande de fréquence

5.15 - 5.85

Code du système hertz

Hauteur

Largeur du faisceau

Horizontal largeur de faisceau

Isolement

Polarisation

Polarisation

Couleur du produit

Fonctionnement

Quantité par paquet

1

Vitesse du vent de



|   |        |
|---|--------|
| Largeur du faisceau vertical                  | 30     |
| Largeur du faisceau vertical                  | 60 °   |
| Rapport d'onde stationnaire de tension (VSWR) | 1.75:1 |
| VSWR  | 1.75:1 |
| Poids.  | 13.1   |
| Largeur                                       | 322.6  |

[Read More](#)

**SKU:** 810354021947

**Price:** 414,18 € HT

**Stock:** instock

**Categories:** [Antennes Wi-Fi](#)

## Product Description

### Couverture de bande passante 3 x 30°

Ubiquiti Networks présente une antenne sectorielle airPrism point à multipoint (PTMP) innovante. L'appareil fonctionne dans la bande de fréquence **5 GHz**, qui permet une transmission stable. L'antenne secteur Ubiquiti **airPrism** a une meilleure isolation phonique. Trois radios peuvent être installées en haut, au milieu et en bas de l'antenne airPrism. **Chaque radio transmet et reçoit indépendamment dans la largeur de faisceau de 30 ° correspondante.**

### Des performances puissantes

L'appareil est une antenne secteur hautement **résistante aux interférences et au bruit**, ce qui est l'avantage d'airPrism, qui offre d'excellentes performances de faisceau en termes de zones à haute densité pour les réseaux multipoints à large bande passante.

### Conception révolutionnaire

Monté sur une seule antenne airPrism, trois rocket5ac Les appareils à prisme maximisent le débit avec une utilisation efficace de l'encombrement de la tour, minimisant les coûts

d'installation.

## Intégration Plug and Play

L'airPrism et le Rocket5ac sont conçus pour fonctionner parfaitement ensemble. Chaque modèle du secteur airPrism Les antennes d'UBNT disposent de trois supports intégrés pour le montage de l'appareil Prism. de sorte que l'installation ne nécessite pas d'outils spéciaux. Fixez simplement trois appareils Rocket5ac Prism et montez l'antenne sur la liaison PTMP.

## Angle de rayonnement

Les trois radios Prism Rocket5ac sont installées dans la partie supérieure, médiane et inférieure de l'antenne UBNT airPrism. Chaque radio transmet et reçoit indépendamment la largeur de faisceau de 30° correspondante. Vous trouverez ci-dessous des diagrammes graphiques de la portée de chaque faisceau.



## Ubiquiti B-D AC. 2.4GHz. 1000Mb/s

Norme LAN

Vitesse de transmis  
sans fil maximale

Nombre de ports L

Fréquence de  
fonctionnement

2.4 GHz

5 GHz

Tension d'entrée A

Type de connecteu  
d'antenne

Bande passante du

Type d'appareil

|  |   |
|--|---|
| Ports LAN Ethernet (RJ-45)                     | 1   |
| Débits de données Ethernet LAN                 | 1 000                                     |
| Hauteur  |   |
| Courant d'entrée                               | 0.5                                       |
| Interne  | Non                                       |
| Indicateurs LED                                | Réseau. Alimentation. Puissance du signal |
| Taux de transfert de données maximal /td>      | 300                                       |
| Nombre de connecteurs                          | 1   |
| Humidité relative de fonctionnement ( HH)      | 5 - 95                                    |
| Système d'exploitation installé                | AirOS                                     |
| Température de fonctionnement (TT)             | -40 - 70                                  |
| Consommation électrique (max)                  | 8   |
| Power over Ethernet (PoE)                      | Oui                                       |
| Couleur du produit                             | Blanc                                     |
| Prise en charge de la qualité de service (QoS) | Oui                                       |
| Débit de données                               | 300                                       |
| Type d'alimentation de l'appareil              | PoE passif                                |
| Poids  | 196                                       |
| Largeur  | 190                                       |

[Read More](#)

**SKU:** 817882021319

**Price:** 90,79 € HT

**Stock:** onbackorder

**Categories:** [Périphériques clients CPE](#)

## Product Description

### Radio bi-bande airMAX ac avec gestion Wi-Fi

Le point d'accès **AC Bullet** couvre à la fois **2.4** et **5 Bandes GHz**. prenant en charge une large gamme de bandes de fréquences qui fonctionnent bien pour les connexions à courte et longue distance.

### Débit extrêmement fiable

Le AC Bullet fournit jusqu'à **300+ Mbps** débit TCP/IP réel.

### Résistance à une utilisation extérieure à long terme

Le boîtier robuste et résistant aux intempéries résiste aux conditions extérieures difficiles. /p>

### Une percée en matière de performances

Les produits AirMAX ac offrent une latence plus faible. une résistance au bruit. une évolutivité et une **performance nettement accrue**.

### Technologie logicielle avancée

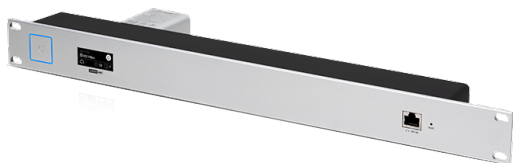
La technologie **airMAX** des réseaux Ubiquiti a été testée sur des millions d'appareils dans le monde. démontrant des performances exceptionnelles dans les environnements extérieurs. **Le TDMA airMAX /b> Le protocole permet une évolutivité sans précédent. un débit élevé et une faible latence dans les réseaux multipoints sans licence.**

### Configuration Plug and Play

Connectez **Ac-Bullet** à n'importe quel antenne existante avec un connecteur femelle de type N pour créer une station de base airMAX.

---

## Ubiquiti CKG2-RM | Kit de montage en rack | pour Cloud Key G2 et Cloud Key G2 Plus



|                                |                               |
|--------------------------------|-------------------------------|
| Compatibilité                  | CloudKey G2. CloudKey G2 Plus |
| Ports LAN Ethernet (RJ-45)     |                               |
| Code du système harmonisé (SH) | 85389099                      |
| Couleur du produit             | Noir. Argent                  |
| Quantité par paquet            | 1                             |
| Taille (impériale)             | 48.3                          |
| Type                           | Panneau avant                 |

[Read More](#)

**SKU:** 817882025607

**Price:** 99,15 € HT

**Stock:** onbackorder

**Categories:** [Accessoires rack](#)

### Product Description

## Support de montage pour l'installation de Cloud Key G2 dans un rack

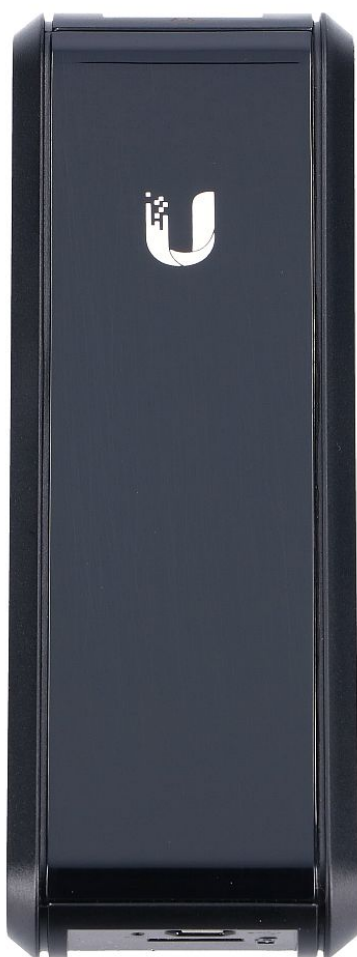
Montez Ubiquiti CloudKey G2 ou CloudKey G2 Plus dans un rack 19" avec **Cloud Key G2 Rack Mount UCKG2-RM**. Cloud Key G2 et Cloud Key G2 Plus se verrouillent solidement à l'arrière du support pour une installation facile et sûre. L'écran Cloud Key. le connecteur Ethernet RJ45. le bouton de réinitialisation et la LED sont affichés sur le panneau avant pour un accès facile.

h2>Caractéristiques spéciales

### Caractéristiques spéciales

- Utilisé pour monter les appareils CloudKey G2 et Cloud Key G2 Plus

- Panneau avant Port Ethernet pour une installation facile
- Comprend quatre écrous et vis M6



## Ubiquiti CRM-P | Unité centrale de gestion | Point CRM airMAX

|                         |                    |
|-------------------------|--------------------|
| Modem intégré           | Aucun              |
| Processeur intégré      | Oui                |
| Certification           | CE. FCC. IC        |
| Profondeur              | 43.4               |
| Hauteur                 | 121.9              |
| Gestion                 | Par navigateur Web |
| Capacité RAM            | 2000000            |
| Quantité de ports RJ-45 | 1                  |
| Type de boîtier         | Plastique          |
| Poids                   | 110                |
| Largeur                 | 21.7               |

[Read More](#)

**SKU:** 810354024160

**Price:** 97,10 € HT

**Stock:** instock

**Categories:** [Routeurs filaires](#)

### Product Description

## Gestion locale de l'équipement

**CRM Point** est un appareil de **Ubiquiti Networks** qui permet la gestion locale de **ac airMAX® et AirMax< /b> périphériques réseau à partir d'un point central.**

## Architecture quad-core efficace dans une petite taille

Équipé d'un processeur **Quad-Core**, le point CRM fournit le plus haut niveau de puissance de

calcul pour la gestion centralisée des appareils. De plus, sa petite taille et son alimentation via **PoE 802.3af** rendent le point CRM facile à connecter à n'importe quel commutateur ou routeur du réseau.

## Évolutivité polyvalente

**CRM Point** s'intégrera dans des réseaux de presque toutes les tailles pour répondre aux besoins de gestion croissants.

## Aucun frais d'hébergement

**Le logiciel CRM** et toutes les données sont stockés localement sur l'appareil, éliminant les coûts associés au stockage des informations sur le serveur.

## Installation Plug and Play

Connectez simplement l'appareil à **PoE 802.3af**, exécutez l'assistant de configuration de CRM Control, configurez l'appareil selon vos besoins et vous avez terminé.

## Ubiquiti EP-24V-72W | Alimentation | EdgePower. onduleur. 24 V. 72 W

Tension de la batterie dans l'onduleur 24 V

Puissance de l'onduleur (VA) 72

UPS - courant de charge 3A

[Read More](#)

**SKU:** 817882025904

**Price:** 163,16 € HT

**Stock:** instock

**Categories:** [UPS](#)



## Product Description

## Alimentation DC modulaire avec UPS et PoE

**EdgePower EP-24V-72W** protège votre site WISP contre les coupures de courant.

**EdgePower EP-24V-72W est un appareil pratique avec UPS avec deux ports de sortie PoE. Vous pouvez recevoir des alertes en cas de panne de courant. et EdgePower EP-24V-72W offre une entrée de batterie au plomb de 12 volts pour la protection en cas de panne de l'entrée CA (batterie non incluse).**

**EP-24V-72W peut alimenter à la fois l'EdgeRouter™ ER-12, qui fonctionne comme une passerelle Internet, et l'EdgeSwitch ES-10XP, qui fonctionne comme un commutateur PoE pour LAN. l'EdgePower peut également être connecté au EdgeSwitch utilisant un câble Ethernet pour la gestion.**

### Les fonctionnalités les plus importantes :

- Buffer alimentation
- Tension de sortie DC 24 V
- 2 ports Fast Ethernet avec PoE passif
- 1 sortie DC
- Connexion batterie 12 volts possibles



### Ubiquiti EP-54V-150W | Alimentation modulaire | EdgePower. 54 V. 150 W CA/CC

Tension de sortie 54V

Alimentation 100W

[Read More](#)

**SKU:** 810354023989

**Price:** 187,01 € HT

**Stock:** instock

**Categories:** [adaptateurs AC](#)



## Product Description

# Ubiquiti Networks EdgePower - alimentation modulaire avec une conception polyvalente et modulaire.

**Ubiquiti (EP-54V-150W) EdgePower 54V 150W** est un système d'alimentation modulaire haute puissance conçu pour se connecter aux routeurs et aux commutateurs, alimentant les appareils PoE connectés. Il est équipé de **deux emplacements d'alimentation**. Le kit comprend un **54 V et 150 W** AC-DC module avec et un module AC-DC ou DC-DC en option. Il est conçu pour être monté dans un rack.

## Haute puissance

Ubiquiti EdgePower fournit jusqu'à **150W de puissance de sortie**. Avec une alimentation en option dans une baie supplémentaire. EdgePower peut être configuré pour fournir jusqu'à **300 W**. **Ajout de redresseurs DC** (EdgePower EP-54V- 150W-DC) à l'alimentation permettra de connecter des batteries, alors **EdgePower** obtiendra la fonctionnalité d'un système d'alimentation DC à faible puissance. Le redresseur **DC** a une large plage de tension d'entrée - de 22 à 60 V. De cette façon, il est possible de connecter 2, 3 ou 4 batteries en série. Le module **DC** permet de charger les batteries et dispose d'une protection contre la décharge.

## Alimentation de secours

Si une panne de l'alimentation principale est détectée, l'alimentation auxiliaire s'allume automatiquement pour **assurer la continuité de l'alimentation**.

## Exemple d'application de l'Ubiquiti ep54v150w.

## Surveillance et configuration à distance

L'interface de configuration Ubiquiti Edgepower 54v 150w est conçue pour **une gestion pratique et permet aux administrateurs de configurer et surveiller la fonctionnalité de l'alimentation électrique dans une interface utilisateur graphique simple**.

## Les fonctionnalités les plus importantes :

- Interface graphique Web avec gestion à distance
- Peut être monté dans un rack
- Tension de sortie 150 W
- Possibilité de connecter un deuxième chargeur AC - deux chargeurs peuvent fonctionner de manière redondante ou ensemble (puissance croissante jusqu'à 300 W)
- Construction de haute qualité



## Ubiquiti EP-54V-150W-AC | Module d'alimentation | EdgePower. 54 V. CA/CC 150 W

|  |              |
|--|--------------|
| Tension de sortie                        | 54V          |
| Alimentation                             | < 25W        |
| Tension d'entrée AC                      | 110 - 240    |
| Certification                            | CE. FCC. IC  |
| Indicateurs LED                          | Oui          |
| Humidité relative de fonctionnement (HH) | 10 - 90      |
| Température de fonctionnement (TT)       | 0 - 40       |
| Couleur du produit                       | Noir         |
| Type de produit                          | Alimentation |
| Puissance totale                         | 150          |

[Read More](#)

**SKU:** 810354025808

**Price:** 53,60 € HT

**Stock:** instock

**Categories:** [adaptateurs AC](#)

### Product Description

## Alimentation modulaire

EdgePower utilise des alimentations modulaires pour des options de configuration flexibles. EdgePower peut utiliser deux alimentations modulaires fournissant jusqu'à 300 W d'alimentation ou peut être configuré pour alimenter jusqu'à 150 W à l'aide d'une alimentation de secours automatique approvisionnement.

---



## Ubiquiti EP-54V-150W-DC | Module d'alimentation | EdgePower. 54V. CC/CC 150W

Tension de sortie 54 V

[Read More](#)

**SKU:** 810354025730

**Price:** 72,80 € HT

**Stock:** onbackorder

**Categories:** [adaptateurs AC](#)

### Product Description

**EdgePower** utilise des alimentations modulaires pour des options de configuration flexibles. EdgePower peut utiliser deux alimentations modulaires fournissant jusqu'à 300 W ou peut être configuré pour alimenter jusqu'à **150 W** en utilisant une alimentation de secours automatique.

---



## Ubiquiti EP- Alimentation CC. 72 W. 2 V

Tension de sortie

Alimentation

Certification

Profondeur

|  |                 |
|--|-----------------|
| Type d'interface Ethernet                | Ethernet rapide |
| Ports LAN Ethernet (RJ-45)               | 2               |
| Débits de données Ethernet LAN           | 10 100          |
| Hauteur                                  | 43 .7           |
| Fréquence d'entrée                       | 50/60           |
| Tension d'entrée                         | 100 - 240 AC    |
| Type d'interface                         | RJ-45           |
| Indicateurs LED                          | Lien. PoE. État |
| Humidité relative de fonctionnement (HH) | 10 - 90         |
| Température de fonctionnement (TT)       | 0 - 40          |
| Courant de sortie                        | 1.3             |
| Tension de sortie                        | 54 DC           |
| Couleur du produit                       | Noir            |
| Poids                                    | 650             |
| Largeur                                  | 115             |

[Read More](#)

**SKU:** 817882027922

**Price:** 163,16 € HT

**Stock:** instock

**Categories:** [adaptateurs AC](#)

## Product Description

### EdgePower 54 V 72 W

EdgePower 54V 72W est une alimentation **54V DC** surveillée et gérée par UNMS avec batterie de secours intégrée. Ce produit fournit aux WISP une alimentation redondante facile à installer. Alimentation **54 V**, qui comprend une interface utilisateur pour la gestion et un simple chargeur de secours 12 V avec plusieurs sorties 54 V pour les petits objets. EP-54V-72W peut également alimenter le EdgeRouter™ ER-12, qui fonctionne comme une passerelle Web, ainsi que **EdgeSwitch ES-10XP**, qui fonctionne comme un commutateur PoE pour le réseau local. L'EdgePower est également connecté à l'EdgeSwitch via un câble Ethernet pour la gestion.

## Flexibilité de gestion

**EdgePower.** conçu pour une gestion pratique. vous permet de configurer et surveiller les fonctions de l'alimentation dans l'interface utilisateur graphique. Vous pouvez également utiliser UNMS (Ubiquiti ® Network Management System) pour la gestion à distance et SNMP est disponible pour surveiller EdgePower pour les problèmes qui nécessitent une attention.

---



### Ubiquiti EP- EdgeMAX E 1000Mb/s P

Nombre de ports L

Nombre de ports L

Nombre de ports E

RJ-45 de commutat

base

Type de ports Ethe

45 de commutation

Processeur intégré

Certification

Fréquence CPU

Profondeur

Hauteur

Quantité de modul

installés

Indicateurs LED /td

Gestion

Gestion

Nombre de cœurs c

processeur

|  |              |
|--|--------------|
| Humidité relative de fonctionnement (HH)       | 10 - 90      |
| Température de fonctionnement (TT)             | - 40 - 65    |
| Entrée PoE                                     | Oui          |
| Sortie PoE                                     | Oui          |
| Consommation électrique (max)                  | 7            |
| Power over Ethernet (PoE)                      | Oui          |
| Fréquence du processeur                        | 880          |
| Couleur du produit                             | Blanc        |
| Prise en charge de la qualité de service (QoS) | Oui          |
| Mémoire RAM /td>                               | 256 Mo       |
| Bouton de réinitialisation                     | Oui          |
| Support SSH/SSL /td>                           | Oui          |
| Changer de couche                              | L3           |
| Type de cas                                    | Plastique    |
| Type d'alimentation de l'appareil              | PoE passif   |
| Type de alimentation de l'appareil             | Alimentation |
| Prise en charge VLAN                           | Oui          |
| Poids  | 605          |
| Largeur  | 177.1        |

[Read More](#)

**SKU:** 810354024443

**Price:** 112,96 € HT

**Stock:** onbackorder

**Categories:** [Routeurs filaires](#)

## Product Description

## Point de contrôle WISP intelligent avec FiberProtect™

**EdgePoint** Ubiquiti Networks représente une série de produits qui ont été conçus comme le premier **WISP** spécifique à une application points de contrôle sur le marché. Il dispose de fonctions de routage **EdgeMAX**, fournit une transmission par fibre optique et des capacités d'alimentation complètes. EdgePoint est équipé de la fonction **FiberProtect**, qui élimine les dommages causés par les décharges électrostatiques (ESD) et **réduit les interférences électromagnétiques** (EMI), améliorant considérablement la qualité du signal de données pour les connexions longue distance.

## Interface utilisateur intuitive

EdgePoint fournit une interface graphique conçue pour une utilisation pratique et une configuration facile. Il est accessible via le port réseau et le site Web. La gestion intuitive de l'appareil s'effectue via une vue de port virtuel qui affiche la connectivité physique, la vitesse et l'état.

## EdgeOS - système d'exploitation avancé avec des fonctionnalités fiables

## EdgeOS - système d'exploitation avancé avec des fonctionnalités fiables

- Interfaces VLAN pour la segmentation du réseau
- Prise en charge des routes statiques et des protocoles de routage : OSPF, RIP et BGP
- Règles de pare-feu et NAT
- Services DHCP
- Qualité de service (QoS)
- Outils d'administration et de surveillance du réseau
- Comptes administrateur et opérateur
- Prise en charge IPv6 complète

## Configuration via CLI

CLI fournit une configuration de ligne de commande rapide et flexible. il est possible de gérer les paramètres. de surveiller toutes les fonctions avancées et d'avoir un accès direct aux outils Linux standard. aux commandes shell et à l'accès CLI via **SSH. Telnet..**

---



## Ubiquiti EP- EdgeMAX ER-X 1000Mb/s PoE RJ45/SFP

Nombre de ports LAN

Nombre de ports LAN

Compatibilité mode  
3G/4G

Type d'antenne

Processeur intégré

Technologie de câble

Certification

Fréquence CPU

Profondeur

DSL WAN

Type d'interface Et

LAN Ethernet

LAN Ethernet (RJ-45)

Débits de données  
Ethernet

Ethernet WAN

Hauteur

Mémoire interne

Indicateurs LED

Par navigateur Web

Gestion



|  |                                     |
|--|-------------------------------------|
| Normes de réseau                               | IEEE 802.3.IEEE 802.3ab.IEEE 802.3u |
| Nombre de cœurs de processeur                  |                                     |
| Humidité relative de fonctionnement (HH)       | 10 - 90                             |
| Température de fonctionnement ( TT)            | -40 - 65                            |
| Profondeur du paquet                           | 382.7                               |
| Hauteur du colis                               | 88.8                                |
| Poids du colis                                 | 3.8                                 |
| Largeur du paquet                              | 326.6                               |
| Entrée PoE                                     | Oui                                 |
| Sortie PoE                                     | Oui                                 |
| Alimentation par Ethernet (PoE)                | Oui                                 |
| Nombre de ports Power over Ethernet (PoE)      | 1                                   |
| Cœurs de processeur                            | 2                                   |
| Fréquence du processeur                        | 600                                 |
| Couleur du produit                             | Blanc                               |
| Prise en charge de la qualité de service (QoS) | Oui                                 |
| Mémoire RAM                                    | 2 Go                                |
| Bouton de réinitialisation                     | Oui                                 |
| Fente pour carte SIM                           | Non                                 |
| Type de boîtier                                | Plastique                           |
| Type d'alimentation de l'appareil              | PoE passif                          |
| Poids  | 3.4                                 |
| Largeur  | 326.6                               |

[Read More](#)

**SKU:** 810354021992

**Price:** 438,04 € HT

**Stock:** onbackorder

**Categories:** [Routeurs filaires](#)

## Product Description

# Point de contrôle intelligent WISP avec FiberProtect

Le routeur Gigabit EdgePoint EP-R8 est doté de **FiberProtect**, qui réduit considérablement les dommages causés par les décharges électrostatiques (ESD) et **réduit les interférences électromagnétiques** (EMI) et améliore considérablement la qualité du signal de données pour les connexions longue distance.

## Appareil tout-en-un

Cet appareil compact unique permet d'éviter efficacement l'encombrement de câbles emmêlés. Il n'est pas nécessaire d'acheter des racks coûteux ou de payer pour l'entretien. Le boîtier EdgePoint résiste aux **conditions météorologiques difficiles**, y compris le vent, la pluie et la neige. La housse incluse vous permet de protéger davantage vos câbles.

## Diverses options d'alimentation

Alimenté en 54 V DC ou via PoE, l'EP-R8 est capable d'alimenter **54 V** ou **24 V** tous les appareils Ubiquiti via PoE, y compris les séries airFiber et airMAX.

## EP-R8 offre des fonctionnalités puissantes

## EP-R8 offre des fonctionnalités puissantes

- Interfaces VLAN pour le partage de réseau
- Routage statique et prise en charge des protocoles OSPF, RIP et BGP
- Règles de pare-feu et NAT Identification des applications à l'aide de Deep Inspection des paquets (DPI)
- Qualité de service DHCP (QoS)
- Fonctions d'administration et de surveillance du réseau
- Comptes administrateur et opérateur

- Complet Prise en charge IPv6

## Interface utilisateur intuitive

Le routeur EdgePoint Gigabit fournit une interface graphique conçue pour une utilisation et une configuration pratiques. Accès via votre port réseau et votre site Web. Gestion intuitive des appareils se fait via une vue de port virtuel qui affiche la connectivité physique. la vitesse et l'état.

## Configuration via CLI

La CLI fournit une configuration de ligne de commande rapide et flexible et dispose d'un gestionnaire de paramètres et surveille tous fonctionnalités avancées. il comprend également un accès direct aux outils Linux standard et aux commandes shell et un accès à la CLI via **SSH**. **Telnet**..



## Ubiquiti ER- EdgeMAX E 1000Mb/s. 1

|                               |    |
|-------------------------------|----|
| Nombre de ports LAN           | 10 |
| Modem USB 3G/4G compatibilité | No |
| Adaptateur secteur inclus     | Ou |
| Construit- dans le processeur | Ou |
| Fréquence du processeur       | 88 |
| Profondeur                    | 13 |
| Client DHCP                   | Ou |
| Serveur DHCP                  | Ou |
| DSL WAN                       | No |

|  |                          |
|--|--------------------------|
| Ethernet LAN (RJ -45) ports              | 10                       |
| Ethernet WAN                             | Non                      |
| Pare-feu                                 | Oui                      |
| Mémoire flash                            | 512                      |
| Système harmonisé (Code SH)              | 85176990                 |
| Hauteur                                  | 31.1                     |
| Matériau du boîtier                      | Métal                    |
| Mémoire interne                          | 512                      |
| Mémoire interne type                     | DDR3                     |
| Indicateurs LED                          | Activité. Lien. PoE      |
| Gestion                                  | Application dédiée       |
| Normes réseau                            | IEEE 802.1Q.IEEE 802.3ad |
| Nombre de cœurs de processeur            | 2                        |
| Humidité relative de fonctionnement (HH) | 10 - 90 /td>             |
| Température de fonctionnement (TT)       | -10 - 45                 |
| Courant de sortie                        |                          |
| Tension de sortie                        | 24                       |
| Entrée PoE                               | Oui                      |
| Sortie PoE                               | Oui                      |

|  |                                     |
|--|-------------------------------------|
| Alimentation par Ethernet (PoE)                |                                     |
| Type de source d'alimentation                  | CA. PoE                             |
| Fréquence du processeur                        | 880                                 |
| Couleur du produit                             | Noir                                |
| Prise en charge de la qualité de service (QoS) | Oui                                 |
| Guide de démarrage rapide                      | Oui                                 |
| Mémoire RAM                                    | 512 Mo                              |
| Bouton de réinitialisation                     | Oui                                 |
| Protocoles de routage                          | BGP.MPLS.OSPF.OSPFv3.RIP.RIPng.VRRP |
| Algorithmes de sécurité                        | SNMP                                |
| Nombre de ports série                          | 1                                   |
| Emplacement pour carte SIM                     | Non                                 |
| Route statique                                 | Oui                                 |
| Journal des événements système                 | Oui                                 |
| Type de boîtier                                | Rack (1U)                           |
| Type d'alimentation de l'appareil              | PoE passif                          |

|                                   |              |
|-----------------------------------|--------------|
| Type d'alimentation de l'appareil | Alimentation |
| Nombre de ports USB               | 1            |
| Prise en charge VLAN              | Oui          |
| Montage mural                     | Oui          |
| Gestion basée sur le Web          | Oui          |
| Poids                             | 600          |
| Largeur                           | 268.1        |

[Read More](#)

**SKU:** 817882023955

**Price:** 106,68 € HT

**Stock:** onbackorder

**Categories:** [Routeurs filaires](#)

## Product Description

### EdgeRouter X sur les stéroïdes

**EdgeRouter 10X** offre un prix de nouvelle génération avec des performances allant jusqu'à **260 000 paquets par seconde** à des vitesses de ligne allant jusqu'à **>1 Gbps**. **Dix ports Gigabit RJ45** offrent une connectivité avec entrée PoE sur le port 1 et PoE passthrough sur le port 10. EdgeRouter 10X prend en charge la commutation de couche 2.

### Polyvalent conception

EdgeRouter 10X peut être monté dans un rack à l'aide du kit de montage ER-RMKIT (vendu séparément).

### Gestion centralisée

EdgeRouter 10X est exploité et géré par **UNMS**, un contrôleur polyvalent avec une interface utilisateur intuitive. Un plan de contrôle gère les appareils EdgeMAX enregistrés dans plusieurs

emplacements.

---



## Ubiquiti ER- EdgeMAX E 100Mb/s. 2

< /tr>< tr>Gestion  
de cœurs de proces

Nombre de ports L

Nombre de ports L  
/td>

Fréquence d'entrée

Tension d'entrée C.

Liste de contrôle d'  
(ACL)

Type d'antenne

Processeur intégré

Technologie de câb

Certification

Fréquence CPU

Prise DC-in< /td>

Profondeur

Client DHCP</ td>

Serveur DHCP

Support DMZ

Type d'interface Et

LAN Ethernet

Ports LAN Ethernet

LAN Ethernet débit  
données

Ethernet WAN

Pare-feu

|  |                                      |
|--|--------------------------------------|
| Mémoire flash                                  | 4000                                 |
| Système harmonisé ( Code SH)                   | 85176990                             |
| Hauteur  | 31.1                                 |
| Quantité de modules SFP installés              | 2                                    |
| Mémoire interne                                | 1024                                 |
| Indicateurs LED                                | Activité. Liaison. PoE               |
| Gestion  | CLI - Interface de ligne de commande |
| Génération du réseau mobile                    | Non                                  |
| Humidité relative de fonctionnement (HH)       | 10 - 90                              |
| Température de fonctionnement (TT)             | -10 - 50                             |
| Alimentation par Ethernet (PoE)                | Oui                                  |
| Type de source d'alimentation                  | CC. PoE                              |
| Alimentation                                   | 24                                   |
| Architecture de processeur                     | MIPS64                               |
| Cœurs de processeur                            | 4                                    |
| Fréquence du processeur                        | 1000                                 |
| Couleur du produit                             | Noir                                 |
| Prise en charge de la qualité de service (QoS) | Oui                                  |
| Capacité du rack                               | 1U                                   |
| Montage en rack                                | Oui                                  |
| Mémoire RAM                                    |                                      |
| Bouton de réinitialisation                     | Oui                                  |
| Algorithmes de sécurité                        | IPSec.SNMP.SSH                       |
| Nombre de ports série                          | 1                                    |
| Support de stockage                            | eMMC                                 |



|                                   |              |
|-----------------------------------|--------------|
| Type de boîtier                   | Desktop      |
| Type d'alimentation de l'appareil | PoE passif   |
| Type d'alimentation de l'appareil | Alimentation |
| VLAN support                      | Oui          |
| Gestion basée sur le Web          | Oui          |
| Poids                             | 700          |
| Largeur                           | 268.1        |

[Read More](#)

**SKU:** 817882023962

**Price:** 232,19 € HT

**Stock:** instock

**Categories:** [Routeurs filaires](#)

## Product Description

# EdgeMAX ER-12 est un routeur Gigabit à 10 ports avec PoE et 2 ports SFP

EdgeRouter™ 12 offre jusqu'à **3.4 millions de paquets par seconde** à des débits de données jusqu'à **6.8 Gbit/s**. dix ports Gigabit Ethernet offrent une connectivité Ethernet. tandis que **les deux ports SFP** offrent une connectivité fibre optique. EdgeRouter 12 prend en charge la commutation de couche 2.

## Conception universelle

EdgeRouter 12 peut être monté dans un **rack 19"** à l'aide du kit de montage en rack EdgeRouter. modèle ER-RMKIT (vendu séparément). Gestion centralisée EdgeRouter 12 est exploité et géré par **UNMS™** un contrôleur complet avec une interface utilisateur intuitive. Un système de contrôle unique gère les appareils EdgeMAX® enregistrés dans plusieurs emplacements. Installer Application UNMS sur votre appareil mobile. connectez-vous à un réseau sans fil ayant accès à EdgeRouter et connectez-vous à celui-ci. Vous pouvez ensuite afficher et configurer divers paramètres. tels que les informations d'interface. le débit par port et les paramètres système.

## Gérez votre réseau :

- Configurez plusieurs serveurs DHCP pour attribuer des plages d'adresses IP dans différents sous-réseaux sur différentes interfaces.
- Suivez facilement l'itinéraire et l'activité réseau de votre appareil à partir d'outils tels que Ping. Trace. Discover et Log Monitor.
- Appliquez les règles aux groupes filtrés par adresse IP. adresse réseau ou numéro de port.
- Interfaces réseau (VLAN) pour la segmentation du réseau.
- Configuration des routes statiques et des protocoles de routage dynamique.

## EdgeOS® est un système d'exploitation avancé avec des fonctionnalités robustes :

- Interfaces VLAN pour la segmentation du réseau
  - Routes statiques et prise en charge des protocoles : OSPF. RIP. BGP et MPLS
  - Règles de pare-feu et NAT
  - Identification des applications avec Deep Packet Inspection
  - Services DHCP
  - Qualité de service (QoS)
  - Outils d'administration et de surveillance du réseau
  - Comptes administrateur et opérateur
  - Prise en charge IPv6 complète
-