



## TP-Link TL-WN823N Prolongateur N300. 1x RJ45

Type d'antenne	1
Quantité d'antennes	2
Technologie de câblage	1
Certification	CE
Taux de transfert de données	300
Profondeur	6
Ports Ethernet LAN (RJ-45)	1
Débits de données Ethernet LAN	300
Hauteur	6
Indicateurs LED	CE
Systemes d'exploitation Linux pris en charge	CE
Compatibilité Mac	CE
Systemes d'exploitation Mac pris en charge	CE
Normes réseau	IEEE 802.11n

Température de fonctionnement (TT)	0 - 40
Température de fonctionnement (transmetteur)	10 - 90
Profondeur de l'emballage	101.5
Hauteur du colis	89
Poids du colis	200
Largeur de l'emballage	156.5
Consommation électrique (typique)	3
Type de prise d'alimentation	Type C
Couleur du produit	Blanc
Guide de démarrage rapide	Oui
Bouton de réinitialisation	Oui
Algorithmes de sécurité	WEP 64 bits. WEP 128 bits. WEP 256 bits. WPA-PSK. WPA2-PSK
Température de stockage (TT)	-40 - 70
Température de stockage (transmetteur)	5 - 90
Certificats de durabilité	RoHS
Plage de puissance de transmission	0 - 20

Type	Récepteur réseau
Wi-Fi	Oui
Bande Wi-Fi	Monobande (2.4 GHz)
Wi -Débit de données Fi (max)	300
Normes Wi-Fi	802.11b.802.11g.Wi- Fi 4 (802.11n)
Largeur	110
Systèmes d'exploitation Windows pris en charge	Windows 10 Éducation.Windows 10 Éducation x64.Windows 10 Entreprise.Windows 10 Entreprise x64.Windows 10 Famille.Windows 10 Famille x64.Windows 10 IOT Core.Windows 10 Pro.Windows 10 Pro x64.Windows 2000.Windows 7 Entreprise. Windows 7 Entreprise x
Bouton poussoir WPS	Oui

[Read More](#)

**SKU:** 6935364070199

**Price:** 17,86 € HT

**Stock:** instock

**Categories:** [extensions Wi-Fi](#)

## Product Description

### Prolongateur de portée Wi-Fi

Le **Prolongateur de portée Wi-Fi TL-WA850RE** est un appareil qui vous permet d'étendre la portée de votre réseau sans fil dans des endroits difficiles à installer câbles et étaient auparavant indisponibles. La taille miniature et la possibilité de le monter dans une prise de courant rendent l'appareil facile à installer dans la plupart des endroits. Cet amplificateur WiFi est équipé d'un port **Ethernet**. grâce auquel vous pouvez connecter des appareils sensibles au retard. comme une console de jeu en ligne. L'application **TP-Link Tether** permet une gestion facile de l'appareil depuis votre smartphone.

## Amplification du signal du réseau sans fil

Vous en avez marre d'un signal Wi-Fi faible ? L'amplificateur de portée **TP-Link** vous permettra de résoudre facilement ce problème. Avec le **TL-WA850RE** vous pourrez profiter d'une connexion sans fil rapide et stable tout au long de votre maison.

## Installation sans problème

Désormais, vous pouvez facilement étendre votre portée Wi-Fi sans aucun câble supplémentaire. tout ce que vous avez à faire est de placer le TL-WA850RE à portée de votre réseau sans fil existant. appuyez simplement sur le **bouton WPS** sur le routeur. puis sur **Range Extender** sur l'amplificateur et ... terminé !

## Connexion via un câble Ethernet

**Le TL-WA850RE** L'amplificateur de portée WiFi est équipé d'un port Ethernet qui vous permet de connecter des appareils sensibles au délai tels qu'une Smart TV, une console ou un PC. Le TL-WA850RE a accès à Internet via Wi-Fi et Ethernet.

## DEL avec indicateur de force du signal

Le prolongateur de portée est équipé de **5 DEL indiquant la force du signal Wi-Fi reçu. afin que l'appareil puisse être placé à l'endroit le plus approprié où les performances sans fil sont les meilleures.**

## Application TP-Link Tether

Utilisation l'application Tether avec un [Android](#) ou [appareil iOS](#) que vous pouvez contrôler le prolongateur d'autonomie avec de nombreuses options de configuration. par exemple. éteindre les LED pour qu'elles ne perturbent pas votre sommeil.

---



## TP-Link TL-WN823N Prolongateur 300Mb/s. 2.4GHz

Vitesse de transmission  
sans fil maximale

Fréquence de  
fonctionnement

Normes de réseau  
fil

Normes de réseau  
fil

Normes de réseau  
fil

Antenne type

Quantité d'antenne

Intégré prise de courant

Certification

Profondeur

LAN Ethernet

Système Harmonisé  
code

Hauteur

Indicateurs LED

Taux de transfert de  
données maximum

Normes de réseau

Humidité relative de  
fonctionnement (HR)

Température de  
fonctionnement (TT)

Consommation électrique ( typique)	3
Couleur du produit	Blanc
Quantité par pack	1
Algorithmes de sécurité	WEP 128 bits. WEP 152 bits. WEP 64 bits. WPA-PSK .WPA2-PSK
Humidité relative de stockage (HH)	5 - 90
Température de stockage (TT)	-40 - 70
Norme Wi-Fi supérieure	Wi-Fi 4 (802.11n)
Wi-Fi	Oui
Normes Wi-Fi	802 .11b.802.11g.Wi-Fi 4 (802.11n)
Largeur	110
Taux de transfert de données WLAN pris en charge	300

[Read More](#)

**SKU:** 6935364071325

**Price:** 14,69 € HT

**Stock:** instock

**Categories:** [extensions Wi-Fi](#)

## Product Description

### Prolongateur de portée Wi-Fi

**TL-WA854RE v3 Prolongateur de portée** est un appareil qui vous permet d'étendre la portée de votre réseau sans fil dans endroits où il est difficile d'insérer des câbles et qui étaient auparavant inaccessibles. sa taille miniature et sa capacité à être branché sur une prise de courant facilitent le placement de l'appareil à l'emplacement cible. l'application **TP-Link Tether** assure gestion facile de l'appareil depuis un smartphone.

## Renforcez votre signal sans fil

Marre d'un signal Wi-Fi faible ? **Le prolongateur de portée de TP-Link** fournit une solution simple. Avec **TL-WA854RE v3**, vous pourrez profiter d'une connexion sans fil rapide et stable dans toute votre maison .

## Installation sans tracas

Maintenant, vous pouvez facilement étendre votre couverture Wi-Fi sans aucun câble supplémentaire. il vous suffit de placer le TL-WA850RE à portée de votre réseau sans fil existant. appuyez simplement sur le **bouton WPS** de votre routeur, puis sur le **Range Extender** de l'amplificateur et... c'est fait !

## Multifonctionnel Application Tether

Avec l'application **Tether**, vous pouvez contrôler le répéteur depuis n'importe quel appareil mobile. Entre autres choses, vous disposez d'une fonction de mode nuit qui éteint les lumières de l'appareil quand il est temps pour dormir.

## Indicateur de force du signal LED

Le répéteur de portée est équipé de **5 LED** qui indiquent la force du signal Wi-Fi reçu, de sorte que le l'appareil peut être placé à l'endroit le plus approprié où les performances sans fil sont les meilleures.



### TP-Link TL-WA854RE v3 Prolongateur de portée N300. 1x RJ45

Certification CE, FCC, RoHS  
Oui  
Vitesse de transmission sans fil maximale 300 Mbps  
Nombre de ports LAN 1

Fréquence de fonctionnement	2.4 GHz
Type d'antenne	Externe
Quantité d'antennes	2
Câbles inclus	LAN (RJ-45)
Technologie de câblage	10/100Base-T(X)
Taux de transfert de données	300
Ports LAN Ethernet (RJ-45)	1
Débits de données Ethernet LAN	10 100
Hauteur	69.8
Matériau du boîtier	Plastique
Systemes d'exploitation Linux pris en charge	Oui
Compatibilité Mac	Oui
Systemes d'exploitation Mac pris en charge	macOS
Manuel	Oui
Humidité relative de fonctionnement (HH)	10 - 90
Température de fonctionnement (TT)	0 - 40



Profondeur de l'emballage	
Hauteur du colis	89
Type de colis	
Poids du colis	200
Largeur du colis	156.5
Consommation électrique (typique)	3
Couleur du produit	Blanc
Guide de démarrage rapide	Oui
Bouton de réinitialisation	
Algorithmes de sécurité	WEP 64 bits. WEP 128 bits. WEP 152 bits. WPA-PSK. WPA2-PSK
Humidité relative de stockage (HH)	5 - 90
Température de stockage (TT)	-40 - 70
Certificats de durabilité	RoHS
Type	Émetteur et récepteur réseau
Wi-Fi	Oui
Wi-Fi bande	Monobande (2.4 GHz)
Débit de données Wi-Fi (max)	300
Normes Wi-Fi	802.11b.802.11g.Wi-Fi 4 (802.11n)
Largeur	80

Systemes  
d'exploitation  
Windows pris en  
charge

Windows 10 Éducation.Windows 10  
Éducation x64.Windows 10  
Entreprise. Windows 10 Entreprise  
x64.Windows 10 Famille.Windows  
10 Famille x64.Windows 10  
Pro.Windows 10 Pro x64.Windows  
2000.Windows 2000  
Professionnel.Windows 7  
Entreprise.Windows 7 Entreprise

[Read More](#)

**SKU:** 6935364093839

**Price:** 19,24 € HT

**Stock:** onbackorder

**Categories:** [extensions Wi-Fi](#)

## Product Description

### Prolongateur de portée Wi-Fi - TL-WA855RE de TP-Link

Développez votre réseau sans fil et assurez des performances de liaison exceptionnelles avec l'amplificateur de signal **TL-WA855RE**. l'appareil étendez votre réseau Wi-Fi à plus de zones. et deux antennes externes réglables fourniront une optimisation du réseau et une stabilité de connexion incroyables. Configurez votre programme d'alimentation avec **TP-Link Tether** et économisez sur les factures d'électricité.

### Petite taille. grande puissance

Malgré la petite taille de l'appareil. ses capacités peuvent surprendre de nombreux utilisateurs. le prolongateur de portée vous permet facilement d'**étendre votre réseau sans fil** à des endroits là où un routeur sans fil ne peut pas le faire seul. l'amplificateur est compatible avec n'importe quel routeur sans fil et point d'accès sans fil.

### Réseau fiable

TL-WA855RE dispose de deux antennes externes avec **MIMO** . qui permet d'augmenter la vitesse et assure une grande stabilité et aucune interférence du réseau sans fil. L'installation de l'appareil est extrêmement pratique. il suffit d'appuyer sur le bouton **WPS** du routeur sans fil.

puis sur le Bouton **Prolongateur de portée** sur l'amplificateur.

## Gestion pratique et intuitive

Le prolongateur de portée Wi-Fi est compatible avec le **TP-Link Tether application** disponible sur [iOS](#) et [Android](#). qui vous permet de gérer de nombreuses fonctionnalités utiles telles que **contrôle de la portée. contrôle d'accès et programmation de la puissance. vous pourrez modifier la puissance de transmission pour contrôler la portée. sécuriser le réseau en restreignant l'accès ou définir l'heure de fonctionnement pour économiser de l'énergie.**

---



### TP-Link TL-WR901N300. 1x RJ45 prise mural

Normes de réseau s  
 Vitesse de transmis  
 maximale  
 Nombre de ports L  
 Fréquence de fonct  
 Sans fil normes de  
 Normes de réseau  
 Bande passante  
 Technologie de câb  
 Taux de transfert d  
 Profondeur  
 Ports LAN Ethernet

Oui

Débits de données

LAN

Hauteur

Indicateurs LED	Oui
Systèmes d'exploitation Linux pris en charge	Oui
Systèmes d'exploitation Mac pris en charge	Oui
Normes de mise en réseau	IEEE 802.11b.IEEE 802.11g.IEEE 802.11n
Humidité relative de fonctionnement (HH)	10 - 90
Température de fonctionnement (TT)	0 - 40
Température de fonctionnement (TT)	32 - 104
Profondeur du colis	101.5
Hauteur du colis	
Type de colis	Boîte
Poids du colis	240
Largeur de l'emballage	156.5
Consommation électrique (typique)	3
Couleur du produit	Blanc
Guide de démarrage rapide	
Bouton de réinitialisation	Oui
Algorithmes de sécurité	WEP 128 bits. WEP 152 bits. WEP 64 bits. WPA-PSK. WPA2-PSK
Humidité relative de stockage (HH)	5 - 90
Température de stockage (TT)	-40 - 70
Certificats de durabilité	RoHS
Plage de puissance de transmission	0 - 20
Type	Répéteur réseau
Wi-Fi	Oui

Données Wi-Fi débit (max)	300
Normes Wi-Fi	802.11b.802.11g.Wi-Fi 4 ( 802.11n)
Largeur	95
Systèmes d'exploitation	
Windows pris en charge :	
Windows 2000. Windows 2000	
Professionnel. Windows 7	
Édition Familiale Basique.	
Windows 7 Édition Familiale	
Basique x64. Windows 7	
Édition Familiale Premium.	
Windows 7 Édition Familiale	
Premium x64. Windows 7	
Professionnel. Windows 7	
Professionnel x64. Windows 7	
Édition Starter. Windows 7	
Édition Starter x64. Windows 7	
Ultime	

[Read More](#)

**SKU:** 6935364071158

**Price:** 22,41 € HT

**Stock:** instock

**Categories:** [extensions Wi-Fi](#)

## Product Description

### Prolongateur de portée WiFi TL-WA860RE avec relais AC

TL-WA860RE est un **Prolongateur de portée WiFi avec une prise de courant** avec des dimensions compactes et la possibilité de le monter dans une alimentation permet un placement facile de l'appareil. La prise de courant intégrée vous permet de connecter un appareil supplémentaire à l'alimentation. tandis que deux antennes fixes fournissent **une longue portée de signal** et **une stabilité de connexion**. **Le TL-WA860RE est un moyen facile d'étendre la portée du réseau sans fil dans des endroits difficiles à faire passer les câbles. L'amplificateur de signal TL-WA860RE est compatible avec 802.11n/g/b appareils.**

## Bouton Range Extender

L'amplificateur de signal sans fil TP-LINK TL-WA860RE a été conçu pour **étendre la portée** et **amplifier la force du signal** du réseau sans fil existant pour éliminer les zones mortes. Avec des connexions sans fil dans la norme **N** avec des vitesses allant jusqu'à **300Mb/s**. la petite taille et l'installation sans effort de l'appareil vous permet d'étendre facilement et rapidement la portée de votre réseau sans fil.

## Facile à placer

La taille miniature de l'appareil et la possibilité de le monter dans une prise de courant facilite le montage et le déplacement. De plus, la **fonction de mémoire de profil** vous permet de mémoriser les paramètres des réseaux précédemment diffusés, de sorte que lorsque vous changez de routeur, l'appareil ne nécessite pas de reconfiguration. Avec AC Passthrough, un appareil supplémentaire peut être connecté au secteur afin que le prolongateur de portée ne prenne pas de prise.

## Plug and Play

Les utilisateurs peuvent facilement étendre la portée de leur réseau sans fil, sans câbles supplémentaires, mais uniquement en plaçant l'appareil à portée d'un réseau sans fil existant. appuyez simplement sur le bouton **WPS** sur le routeur, puis sur le bouton **Range Extender** sur l'amplificateur dans n'importe quel ordre et vous pouvez profiter d'un accès à Internet.

## Connexion via câble Ethernet

Le port Ethernet unique du TL-WA860RE lui permet d'être utilisé comme carte réseau pour connecter des périphériques réseau sans fil filaires tels que des lecteurs Blu-ray, des consoles de jeux et des décodeurs TV numériques. L'appareil amplifie simultanément le signal **WiFi**.

## Haute vitesse

Les vitesses allant jusqu'à **300 Mbps en norme N** de l'amplificateur WiFi TL-WA860RE sont idéales pour des utilisations telles que le streaming vidéo 3D/HD, les jeux en ligne et la téléphonie Internet.

## Signal Indicateur

Le **Prolongateur de portée Wifi** dispose de LED qui indiquent la force du signal du réseau sans fil. aidant à déterminer le bon emplacement pour placer l'appareil pour la meilleure portée possible et une connexion sans fil haute performance connexions.

---



### TP-Link TL-WN722N Adaptateur 2.4GHz. 4dBi

Normes de réseau sans fil

Normes de réseau sans fil

Normes de réseau sans fil

Antenne

Type de connecteur d'antenne

Conception d'antenne

Externe

Certification

Technologie de connectivité

Profondeur

Gamme de fréquence

Gagner

Code du système harmonisé (SH)

Hauteur

Interface hôte.

USB

Interface	WLAN
Interne	Non
Taux de transfert de données maximal	150
Modulation	16-QAM .64-QAM.CCK.DBPSK.DQPSK.OFDM
Normes réseau	IEEE 802.11b.IEEE 802.11g.IEEE 802.11n< /td>
Humidité relative de fonctionnement (HH)	10 - 90
Température de fonctionnement (TT)	0 - 40
Couleur du produit	Noir. Blanc
Algorithmes de sécurité	WEP 64 bits. WEP 128 bits. WPA-PSK. WPA2-PSK
Humidité relative de stockage (HH)	5 - 90
Température de stockage (TT)	-40 - 70
Certificats de durabilité	RoHS
Norme Wi-Fi supérieure	Wi-Fi 4 (802.11n)
Wi-Fi	Oui
Bande Wi-Fi	Monobande (2.4 GHz)
Normes Wi-Fi	802.11b.802.11g. Wi-Fi 4 (802.11n)
Largeur	93.5
Bouton poussoir WPS	Oui

[Read More](#)



**SKU:** 6935364050467**Price:** 10,05 € HT**Stock:** instock**Categories:** [Routeurs Wi-Fi 4](#)

## Product Description

### Carte réseau USB sans fil

L'**adaptateur USB sans fil TL-WN722N** vous permet de connecter votre ordinateur portable ou de bureau à un réseau sans fil. vous donnant accès à un réseau rapide et transparent. connexion. L'appareil fonctionne selon la norme **N** et offre une vitesse allant jusqu'à **150 Mb/s**. garantissant ainsi un streaming vidéo HD ou des jeux en ligne transparents. Transmission sans fil rapide et stable TL-WN722N. agissant conformément à la norme **IEEE 802.11n**. réduit les pertes de signal dues aux longues distances ou aux obstacles tels que les bâtiments en acier ou en béton murs. Avec un taux de transfert de données de **54 Mb/s** dans la norme G. nous garantissons des performances élevées. ce qui garantira que le partage de fichiers. la visualisation multimédia. la navigation ou les appels téléphoniques via Internet sont fluides et pratiques .

### Antenne externe avec gain de 4 dBi

L'adaptateur réseau sans fil utilise une antenne mobile externe amovible à gain élevé. qui assure une connexion stable à Internet même dans des endroits éloignés du point d'accès. Cependant. si la portée de l'antenne est insuffisante. nous pouvons la remplacer par une autre avec un gain plus élevé. et de cette manière simple étendre notre réseau.

### Sécurité avec le cryptage WPA/WPA2

L'appareil utilise le cryptage WPA/WPA2 développé par la Wi-Fi Alliance. qui protège efficacement notre réseau contre les attaques externes.

---



## TP-Link TL-WN725N Adaptateur 2.4GHz

Normes de réseau

Normes de réseau

Normes de réseau

Câbles inclus

Certification

Composant pour

Technologie de con

Profondeur

Gamme de fréquen

Système Harmonis

Hauteur

Interface hôte

Interface

Interne

Taux de transfert d  
maximum

Modulation 16-QAM

QAM.CCK.DBPSK.D

Normes de réseau

Humidité relative d  
fonctionnement (H

Température de  
fonctionnement (T

Couleur du produit

Quantité

Guide de démarrage

	270M : -68dBm@10% PER 130M : - 68dBm@10% PER 108M : -68dBm@10% PER 54M : - 68dBm@10% PER 11M : -85dBm@8% PER 6M : - 88dBm@10 % PER 1M : -90dBm@8% PER
Sensibilité du récepteur	
Humidité relative de stockage (HH)	5 - 95
Température de stockage (TT)	-40 - 70
Protocoles réseau pris en charge	CSMA/CA. ACK
Certificats de durabilité	RoHS
Norme Wi-Fi supérieure	Wi-Fi 4 (802.11n)
Alimenté par USB	Oui
Wi-Fi	Oui
Bande Wi-Fi	Monobande (2.4 GHz)
Normes Wi-Fi	802.11b.802.11g.Wi-Fi 4 (802.11n)
Largeur	69

[Read More](#)

**SKU:** 6935364050368

**Price:** 8,80 € HT

**Stock:** instock

**Categories:** [Routeurs Wi-Fi 4](#)

## Product Description

# Adaptateur USB sans fil TP-Link

La carte réseau TP-Link TLWN821N est un adaptateur USB WiFi connectant des périphériques réseau avec un routeur sans fil. L'adaptateur USB sans fil TL-WN821N vous

permet de connecter votre ordinateur portable ou de bureau au réseau sans fil et d'accéder à une connexion Internet haut débit. L'adaptateur est conforme à la norme **IEEE 802.11n** standard et fournit des vitesses sans fil jusqu'à 300 Mbps. ce qui est bénéfique pour les jeux en ligne et le streaming vidéo HD.

## Haute performance

Grâce à **MIMO**, utilisée dans l'adaptateur WiFi TL-WN821N, l'appareil limite efficacement les pertes de signal causées par de longues distances ou des obstacles, par exemple, les murs en acier ou en béton des bâtiments, tandis que l'évaluation **Clear Channel (CCA)** élimine automatiquement les conflits de canaux, améliorant considérablement les performances du réseau sans fil.

## Un réseau sécurisé

La carte réseau TL-WN821N fournit **WPA/WPA2 cryptage**, qui protège efficacement et efficacement notre réseau sans fil contre les attaques externes. De plus, le **TL-WN821N dispose d'une Configuration rapide de la sécurité**, qui permet aux utilisateurs de configurer la sécurité presque instantanément en appuyant sur **QSS**, établissant automatiquement une connexion sécurisée **WPA2**, qui offre une plus grande sécurité que le cryptage **WEP**. C'est une solution beaucoup plus pratique car nous n'avons pas besoin de mémoriser les mots de passe.

## Configuration simple

Le TL-WN821N est livré avec un **CD** qui vous aidera à terminer l'installation du logiciel et à configurer les paramètres du réseau sans fil, y compris la sécurité et la connexion sans fil. La configuration est intuitive, même un utilisateur novice peut s'en occuper.



## TP-Link TL-WN821N Wi-Fi | N300

Non Prise DC-inOui  
(DDNS)

Normes de  
réseau sans fil

Normes de réseau sans fil	IEEE 802. 11g
Normes de réseau sans fil	IEEE 802.11b
3G	Non
Compatibilité modem USB	Non
3G/4G	
4G	
Adaptateur secteur inclus	Oui
Niveau de gain d'antenne (max)	5
Type d'antenne	Externe
Quantité d'antennes	2
Câbles inclus	LAN (RJ-45)
Technologie de câblage	10/100Base-T(X)
Certification	CE. FCC. RoHS
Profondeur	119
Antenne(s) détachable(s)	Non
Client DHCP	Oui
Support DMZ	Oui
Prévention des attaques DoS	Oui
DSL WAN	Non
Oui	
LAN Ethernet	Oui
Ports Ethernet LAN (RJ-45)	4
Débits de données Ethernet LAN	10 100

Type d'interface Ethernet LAN	Fast Ethernet
Ethernet WAN	Oui
Filtrage	Oui
Description du filtrage	IP. MAC. URL
Pare-feu	Oui
Sécurité du pare-feu	SPI
Bande de fréquence	2.4
Duplex intégral	Oui
Hauteur	28
Courant d'entrée	0.6
Indicateurs LED	Alimentation. état. WLAN
Systemes d'exploitation Linux pris en charge	Oui
Filtrage des adresses MAC	Oui
Systemes d'exploitation Mac pris en charge	macOS
Emplacement(s) pour carte mémoire	Non
Connexion au réseau mobile	Non
Génération de réseau mobile	4G
Normes de mise en réseau	IEEE 802.11b.IEEE 802.11g.IEEE 802.11n.IEEE 802.3.IEEE 802.3u

Interrupteur marche/arrêt	Oui
Humidité relative de fonctionnement (HH)	10 - 90
Température de fonctionnement (TT)	0 - 40
Courant de sortie	0.6
Tension de sortie	9
Profondeur du colis	202
Hauteur du colis	86
Poids du colis	520
Largeur du colis	288
Redirection de port	Oui
Déclenchement de port	Oui
Consommation électrique (typique)	8
Type de source d'alimentation	DC
Couleur du produit	Noir. Blanc
Type de produit	Routeur de table
Prise en charge de la qualité de service (QoS)	Oui
Démarrage rapide guide	Oui
Montage en rack	Non

	270M : -70dBm@10 % PER 130M : -74dBm@10% PER 108M : -74dBm@10% PER 54M : -77dBm@10% PER 11 M : -87 dBm à 8 % PER 6 M : -90 dBm à 10 % PER 1 M : -98 dBm à 8 % PER
Recevoir l'alimentation	
Bouton de réinitialisation	Oui
Algorithmes de sécurité	WEP 128 bits. WEP 152 bits. WEP 64 bits. SSID. WPA. WPA-PSK. WPA2.WPA2-PSK.WPS
Emplacement pour carte SIM	Non
Inspection dynamique des paquets ( SPI)	Oui
Humidité relative de stockage (HH)	5 - 90
Température de stockage (TT)	-40 - 70
Norme Wi-Fi supérieure	Wi-Fi 4 (802.11n)
Puissance de transmission	20
Plug and Play universel (UPnP)	Oui
Port USB	Non
Passthrough VPN	Oui
Prise en charge VPN	PPTP. L2TP. IPSec
Web- gestion basée	Oui
Poids	700
Wi-Fi bande	Monobande (2.4 GHz)
Normes Wi-Fi	802.11b.802.11g. Wi-Fi 4 (802.11n)



Largeur	174
Systèmes d'exploitation Windows pris en charge	Windows 2000.Windows 2000 Professionnel.Windows 7 Entreprise.Windows 7 Entreprise x64.Windows 7 Édition Familiale Basique.Windows 7 Édition Familiale Basique x64.Windows 7 Édition Familiale Premium.Windows 7 Édition Familiale Premium x64.Windows 7 Professionnel.Windows 7 Professionnel x64. Windows 7
Taux de transfert de données WLAN (max)	300
WLAN taux de transfert de données pris en charge	11.54 300
connexion xDSL	Non

[Read More](#)

**SKU:** 6935364091170

**Price:** 17,86 € HT

**Stock:** instock

**Categories:** [Routeurs Wi-Fi 4](#)

## Product Description

### TP-Link WR841N - routeur rapide N-standard

**TP-Link WR841N** est un routeur haut débit coopérant avec **IEEE 802.11 b/g/ n** standard. Grâce à la technologie **802.11n**. le routeur sans fil TL-WR841N atteint des vitesses de transmission de **300 Mb/s**. Un tel transfert répondra facilement aux exigences les plus élevées d'un réseau domestique. offrant une transmission vidéo HD fluide. la lecture en ligne sans interférence ou le téléchargement gratuit de fichiers volumineux.

## Améliorez votre réseau sans fil

La norme IEEE 802.11n permet connexions encore **15 fois plus rapides** que dans le cas des routeurs 11g. et en combinaison avec deux antennes avec un gain **5 dBi**. l'appareil nous offre une portée incroyable qui satisfera même le utilisateur le plus exigeant.

## Aucune perte de signal

**Pertes de signal de réseau sans fil.** qui sont causées par de longues distances ou des obstacles. par exemple. sous la forme de murs en béton ou en acier. ont été considérablement réduits. grâce à l'utilisation de nouvelles technologies dans la construction du routeur. nous pouvons créer une connexion sans fil longue distance.

## Configuration facile et rapide avec l'application

Grâce à l'application **Tether**. vous pouvez configurer le TL-WR841N en quelques minutes. le télécharger sur votre appareil avec [iOS](#) ou [Android](#). et vous pourrez utiliser le niveau de votre smartphone avec des fonctions telles que le contrôle parental ou le contrôle d'accès. Le **WPS Le bouton** facilitera la connexion de vos appareils sans fil à votre routeur. il vous suffit d'appuyer dessus lors de votre première connexion au réseau et vous n'aurez pas besoin de saisir de mot de passe.

---



### TP-Link TL-WR841N Wi-Fi | N300 multimode

Normes de réseau sans fil

Normes de réseau sans fil

Normes de réseau sans fil

3G

Compatibilité

modem USB 3G/4G

## 4G

Adaptateur secteur inclus	Oui
Niveau de gain d'antenne (max)	5
Type d'antenne	Externe
Quantité d'antennes	2
Processeur intégré	Oui
Câbles inclus	LAN (RJ-45)
Technologie de câblage	10/100Base-T(X)
Certification	CE. RoHS
Prise DC-in	Oui
Profondeur	106.7
Client DHCP	Oui
Serveur DHCP	Oui
Support DMZ	Oui
Non	
DNS dynamique (DDNS)	Oui
LAN Ethernet	Oui
Ports LAN Ethernet (RJ-45)	5
Débits de données LAN Ethernet	10 100
Type d'interface LAN Ethernet	Fast Ethernet
Ethernet WAN	Oui
Pare-feu	Oui
Sécurité du pare-feu	Pare-feu SPI. liaison IP. adresse MAC
Accès invité	Oui
Hauteur	24.3

Systemes d'exploitation Linux pris en charge	Oui /td>
Systemes d'exploitation Mac pris en charge	Oui
Emplacement(s) pour carte memoire	
Generation de reseau mobile	4G
Normes de mise en reseau	IEEE 802.11b.IEEE 802.11g.IEEE 802.11n
Nombre de produits inclus	1
Humidite relative de fonctionnement (HH)	10 - 90
Temperature de fonctionnement (TT)	0 - 40
Courant de sortie	0.6
Tension de sortie	5
Contrôle parental	Oui
Redirection de port	Oui
Déclenchement de port	Oui
Type de source d'alimentation	CA
Cœurs de processeur	1
Couleur du produit	Blanc
Type de produit	Routeur de table
Prise en charge de la qualite de service (QoS)	Oui /td>
Guide d'installation rapide	Oui

Bouton de réinitialisation	Oui
Algorithmes de sécurité	WEP.WPA.WPA2.WPA2-PSK
Fente pour carte SIM	Non
Stateful Packet Inspection (SPI)	Oui
Hygrométrie de stockage (HH)	5 - 90
Température de stockage (TT)	-40 - 70
Norme Wi-Fi supérieure	Wi-Fi 4 (802.11n)
Port USB	Non
Type de connexion WAN	RJ-45
Bande Wi-Fi	Monobande (2.4 GHz)
Normes Wi-Fi	802.11b.802.11g.Wi-Fi 4 (802.11n)
Largeur	115
Systèmes d'exploitation Windows pris en charge	Windows 10.Windows 2000.Windows 7.Windows 8.Windows 8.1.Windows Vista.Windows XP
Taux de transfert de données WLAN (max)	300
Bouton poussoir WPS	Oui

[Read More](#)

**SKU:** 6935364088880

**Price:** 14,69 € HT

**Stock:** onbackorder

**Categories:** [Routeurs Wi-Fi 4](#)

## Product Description

### TP-Link TL-WR844N

Vous vous demandez comment résoudre un problème de couverture sans fil insuffisante chez vous ? Nous avons un bon conseil pour vous : procurez-vous le routeur Wi-Fi **TP-Link TL-WR844N**. L'appareil vous permettra de créer un réseau sans fil **fort et stable chez vous**. >. sur lequel vous pouvez compter lorsque vous naviguez sur le réseau. jouez à des jeux en ligne et regardez la télévision sur IP.



### TP-Link TL-WR844N Wi-Fi | 2.4GHz

Température de stockage

Normes de réseau sans fil

Normes de réseau sans fil

Normes de réseau sans fil

3G

Compatibilité modem USB

3G/4G

4G. Non

Adaptateur secteur inclus

Type d'antenne

Quantité d'antennes

Câbles inclus

Technologie de câblage

Certification

Prise DC-in	Oui
Profondeur	128
Client DHCP	Oui
Serveur DHCP	Oui
Support DMZ	Oui
Attaque DoS prévention	Oui
DSL WAN	Non
Ethernet LAN	Oui
Ports LAN Ethernet (RJ-45)	4
Débits de données LAN Ethernet	10 100
Type d'interface LAN Ethernet	Ethernet rapide
Ethernet WAN	Oui
Filtrage	Oui
Pare-feu	Oui
Hauteur	35
Indicateurs LED< >	LAN. Alimentation. WLAN
Systèmes d'exploitation Linux pris en charge	Oui
Filtrage des adresses MAC	Oui
Compatibilité Mac	Oui
Emplacement(s) pour carte mémoire	Non
Génération de réseau mobile	4G
Normes de réseau	IEEE 802.11b.IEEE 802.11g.IEEE 802.11n

Humidité relative de fonctionnement (HH)	10 - 90
Température de fonctionnement (TT)	0 - 40
Sortie courant	0.6
Tension de sortie	9
Puissance type de source	DC
Couleur du produit	Gris. Blanc
Type de produit	Routeur de table
Prise en charge de la qualité de service (QoS)	Oui
Guide d'installation rapide	Oui
Bouton de réinitialisation	Oui
Algorithmes de sécurité	WEP 64 bits. WEP 128 bits. WPA. WPA-PSK. WPA2. WPA2-PSK
Emplacement pour carte SIM	Non
Humidité relative de stockage (HH)	5 - 90
	-40 - 70
Protocoles réseau pris en charge	IPv4. IPv6
Norme Wi-Fi supérieure	Wi-Fi 4 (802.11n)
Plug and Play universel (UPnP )	Oui



Port USB	Non
Prise en charge VPN	PPTP. L2TP. IPSec
Gestion basée sur le Web	Oui
Bande Wi-Fi	Monobande (2.4 GHz)
Normes Wi-Fi	802.11b. 802.11g.Wi-Fi 4 (802.11n)
Largeur	182
Systèmes d'exploitation Windows pris en charge	Windows 10.Windows 10 Éducation.Windows 10 x64.Windows 10 Entreprise.Windows 10 Entreprise x64.Windows 10 Famille.Windows 10 Famille x64.Windows 10 IOT Core.Windows 10 Pro. Windows 10 Pro x64. Windows 2000. Windows 2000 Professionnel. Windows
Taux de transfert de données WLAN (première bande)	300
Taux de transfert de données WLAN (max)	300
Bouton poussoir WPS	Oui

[Read More](#)

**SKU:** 6935364084097

**Price:** 18,14 € HT

**Stock:** instock

**Categories:** [Routeurs Wi-Fi 4](#)

## Product Description

- **Transmission de données à 300 Mbps.** idéal pour les tâches gourmandes en bande passante ainsi que pour les applications quotidiennes de base. La transmission IPTV peut être optimisée **avec la prise en charge IGMP Proxy/Snooping**
- Sécurité facile du réseau sans fil avec chiffrement de clé WPS
- La prise en charge de **Agile Config** permet aux fournisseurs de services Internet sans fil (WISP) d'ajuster la configuration par défaut à leurs besoins. résolvant ainsi les problèmes pouvant être rencontrés par les FAI lorsque les utilisateurs finaux réinitialisent l'appareil.
- La technologie Clear Channel Assessment (**CCA**) prévient automatiquement les conflits de canaux grâce à la fonction de sélection de canal libre. en tirant pleinement parti des avantages de la liaison de canal pour des performances sans fil supérieures.

## • **TL-WR850N - Routeur sans fil. norme N. 300 Mbps**

TP-Link TL-WR850N est un routeur haut débit Routeur compatible IEEE 802.11b/g/n. **Avec la technologie 802.11n. le TL-WR850N offre aux utilisateurs des vitesses sans fil allant jusqu'à 300 Mbps.** qui peuvent répondre aux besoins les plus exigeants d'un réseau domestique . comme le streaming HD. les jeux en ligne et le téléchargement de fichiers volumineux.

## **Technologie CCA - signal sans fil stable**

**Clear Channel Assessment (CCA)** évite les conflits de canaux en sélection du canal le moins saturé et optimise la connexion du canal. augmentant ainsi les performances sans fil. Cela vous permet de créer le réseau idéal pour les tâches gourmandes en bande passante et les tâches typiques. Cela permet à la connexion de répondre aux besoins les plus exigeants de votre réseau privé. tels que Streaming HD. jeux en ligne et téléchargements de fichiers volumineux.

## **Prise en charge de la configuration agile**

Cette fonctionnalité permet aux fournisseurs de services Internet sans fil (WISP) de modifier la configuration par défaut pour répondre à leurs besoins lors de la réinitialisation des appareils .



## TP-Link TL-WR902AC Wi-Fi | 2.4GHz RJ45 100Mbps

Câbles inclus LAN (RJ45)  
Oui Type de produit  
WLAN (deuxième bande)

3G

Compatibilité  
modem USB

3G/4G

4G

5G

Adaptateur  
secteur inclus

Type d'antenne

Technologie de  
câblage

Certification

Prise DC-in

Profondeur

Client DHCP

Serveur DHCP

Support DMZ

Prévention des  
attaques DoS

DSL WAN

DNS dynamique  
(DDNS)

LAN Ethernet

Ports Ethernet  
LAN (RJ-45)

Débits de données Ethernet LAN	10 100
Type d'interface Ethernet LAN	Fast Ethernet
Ethernet WAN	Oui
Filtrage	Oui
Pare-feu	Oui
Sécurité du pare-feu	SPI
Accès invité	Oui
Hauteur	22
Filtrage d'adresse IP	Oui
Systemes d'exploitation Linux pris en charge	Oui
Compatibilité Mac	Oui
Systemes d'exploitation Mac pris en charge	Oui
Emplacement(s) pour carte mémoire	Non
Génération de réseau mobile	4G
Normes de mise en réseau	
Humidité relative de fonctionnement (HH)	10 - 90

Température de fonctionnement (TT)	0 - 40
Courant de sortie	2
Tension de sortie	5
Profondeur du colis	109
Hauteur du colis	81.5
Poids du colis	300
Largeur du colis	110
Déclenchement de port	Oui
Type de source d'alimentation	CA
Couleur du produit	Blanc
Routeur portable	
Prise en charge de la qualité de service (QoS)	Oui
Guide de démarrage rapide	Oui
Recevoir l'alimentation	11a 54M : -76dBm ; 11ac VHT20 MCS8 : -70 dBm ; 11ac VHT40 MCS9 : -65.5 dBm ; 11ac VHT80 MCS9 : -61.5dBm. 2.4GHz : 11g 54M : -76dBm11n ; HT20 MCS7 : -74 dBm ; 11n HT40 MCS7 : -71 dBm
Sensibilité du récepteur	11a 54M : -76 dBm ; 11ac VHT20 MCS8 : -70 dBm ; 11ac VHT40 MCS9 : -65.5 dBm ; 11ac VHT80 MCS9 : -61.5dBm 2.4GHz : 11g 54M : -76dBm11n ; HT20 MCS7 : -74 dBm ; 11n HT40 MCS7 : -71 dBm
Bouton de réinitialisation	Oui

Algorithmes de sécurité	WEP 64 bits. WEP 128 bits. WPA. WPA-PSK. WPA2. WPA2-PSK. WPS
Fente pour carte SIM	Non
Stateful Packet Inspection (SPI)	Oui
Hygrométrie de stockage (HH)	5 - 90
Température de stockage (TT)	-40 - 70
Protocoles réseau pris en charge	-40 - 70
Norme Wi-Fi supérieure	Wi-Fi 5 (802. 11ac)
Puissance d'émission	CE : <20dBm(2.4GHz). <23dBm(5GHz)
Universal Plug and Play (UPnP)	Oui
Filtrage d'URL	Oui
Nombre de ports USB 2.0	1
Port USB	Oui
Passthrough VPN	Oui
Prise en charge VPN	PPTP. L2TP. IPSec
Bande Wi-Fi	Bi-bande (2.4 GHz / 5 GHz)
Wi- Normes Fi	802.11a.Wi-Fi 5 (802.11ac).802.11b.802.11g
Largeur	
Systemes d'exploitation Windows pris en charge	Oui

Taux de transfert  
de données 300  
WLAN (première  
bande )  
Taux de transfert  
de données 733  
WLAN (max)  
433  
Bouton poussoir  
WPS Oui

[Read More](#)

**SKU:** 6935364095666

**Price:** 32,73 € HT

**Stock:** instock

**Categories:** [Routeurs WiFi 5](#)

## Product Description

---



## TP-Link TL-WR941N Wi-Fi | N450

Normes de réseau  
sans fil

Normes de réseau  
sans fil

Normes de réseau  
sans fil

3G

Compatibilité  
modem USB 3G/4G

4G

Adaptateur secteur  
inclus

Niveau de gain d'antenne (max)	5
Type d'antenne	Externe
Quantité d'antennes	3
Câbles inclus	LAN (RJ-45)
Certification	CE. FCC. RoHS. Wi-Fi
Prise DC-in	Oui
Profondeur	144.2
Client DHCP	Oui
Serveur DHCP	Oui
Support DMZ	Oui
Prévention des attaques DoS	Oui
DSL WAN	Non
LAN Ethernet	Oui
Ports LAN Ethernet (RJ-45)	5
Débits de données LAN Ethernet	10 1000
Type d'interface LAN Ethernet	Fast Ethernet
Ethernet WAN	Oui
Filtrage	Oui
Pare-feu	Oui
Sécurité du pare-feu	Liaison d'adresse IP. Liaison d'adresse MAC
Accès invité	Oui
Hauteur	34.8
Filtrage des adresses IP	Oui
Systemes d'exploitation Linux pris en charge	Oui



Compatibilité Mac	Oui
Emplacement(s) pour carte mémoire	Non
Génération de réseaux mobiles	4G
Normes de mise en réseau	IEEE 802.11b. IEEE 802.11g. IEEE 802.11n
Interrupteur marche/arrêt	Oui
Fonctionnement humidité relative (HH)	10 - 90
Température de fonctionnement (TT)	0 - 40
Courant de sortie	0.6
Tension de sortie	9
Profondeur du colis	223
Hauteur du colis	68
Poids du colis	660
Largeur du colis	357
Redirection de port	Oui
Type de source d'alimentation	DC
Couleur du produit	Noir
Type de produit	Routeur de table
	Oui
Sensibilité du récepteur	450M : -68dBm@10% PER 216M : -70dBm@10 % PAR 130M : - 78dBm@10% PAR 54M : - 74dBm@10% PAR 11M : - 85dBm@8% PAR 6M : - 88dBm@10% PAR 1M : - 93dBm@8% PAR

Bouton de réinitialisation	Oui
Algorithmes de sécurité	WEP.WPA.WPA-PSK.WPA2.WPA2 - PSK
Fente pour carte SIM	Non
Stateful Packet Inspection (SPI)	Oui
Hygrométrie de stockage (HH)	5 - 90
Stockage température (TT)	-40 - 70
Norme Wi-Fi supérieure	Wi-Fi 4 (802.11n)
Plug and Play universel (UPnP)	Oui
Port USB	
Support VPN	PPTP. L2TP. IPSec (ESP Head)
Wi -Bande Fi	Monobande (2.4 GHz)
Normes Wi-Fi	802.11b.802. 11g.Wi-Fi 4 (802.11n)
Largeur	229.9
Systèmes d'exploitation Windows pris en charge	Oui
Taux de transfert de données WLAN (max)	450
Bouton poussoir WPS	Oui

[Read More](#)

**SKU:** 6935364051464

**Price:** 21,49 € HT

**Stock:** onbackorder

Categories: [Routeurs Wi-Fi 4](#)

## Product Description

### Routeur sans fil avec Wi-Fi haut débit

Le TL-WR940N est un routeur **sans fil** qui fonctionne selon la norme **N** à des vitesses supérieures jusqu'à **450 Mb/s**. vous permettant de créer des connexions réseau filaires et sans fil. L'appareil est conçu pour les petites entreprises et un usage domestique. L'appareil utilise la technologie **3T3R MIMO™** offrant une performances de transmission qui permettent une transmission vidéo HD fluide. une communication VoIP et un fonctionnement fluide des jeux en ligne. Sur le boîtier élégant de l'appareil. il y a un bouton de fonction **Wi-Fi Protected Setup (WPS)**. qui vous permet d'activer un connexion utilisant le mécanisme de cryptage WPA2 pour protéger votre réseau contre les menaces externes.

### Standard N - téléchargement rapide et transmission fluide

**TL-WR940N** est un routeur à haut débit fonctionnant conformément aux normes **IEEE 802.11b/g/n**. il fonctionne sur la base de la technologie **802.11n**. fournissant des connexions sans fil avec des vitesses allant jusqu'à **450 Mb/ s**. Cela lui permet de répondre facilement aux exigences les plus élevées des utilisateurs à domicile. offrant une transmission vidéo HD fluide. un accès constant aux jeux en ligne et un téléchargement rapide de fichiers volumineux.

### Routeur multitâche

**TL-WR940N** de **TP-Link** peut être utilisé en mode routeur. point d'accès ou amplificateur de signal. vous pouvez facilement créer un réseau sans fil privé. transformer un réseau filaire en un réseau sans fil ou étendez votre portée Wi-Fi.

### Configuration simple

Utilisez l'application intuitive **Tether**. pour gérer et configurer votre appareil en minutes. Grâce à l'application. vous pouvez le faire via votre smartphone ou votre tablette avec [Android](#) ou [iOS](#).

---



## TP-Link UB400 | Bluetooth

Certificats de durab  
Bluetooth basse  
consommation (BL  
Version Bluetooth  
Certification  
Profondeur  
Facile à installer  
Hauteur  
Interface hôte  
Prise en charge Ho  
Interne  
Humidité relative d  
fonctionnement (H  
Température de  
fonctionnement (T  
Interface de sortie  
Profondeur du paq  
Hauteur du paquet  
Largeur du paquet  
Plug and Play  
Couleur du produit  
Quantité  
Guide d'installati  
rapide  
Humidité relative d  
stockage (HH )  
Température de st  
(TT)  
Largeur

Systemes d'exploitation Windows pris en charge	Windows 10.Windows 7.Windows 8.Windows 8.1.Windows XP
Gamme sans fil	10

[Read More](#)

**SKU:** 6935364099664

**Price:** 7,48 € HT

**Stock:** instock

**Categories:** [Routeurs](#)

## Product Description

# Adaptateur compact Bluetooth 4.0 Nano USB TP-Link UB400

L'adaptateur Bluetooth TP-Link UB400 Nano USB est un moyen simple et rapide d'équiper votre ordinateur ou ordinateur portable de Bluetooth. **Il utilise Technologie Bluetooth 4.0** à faible consommation d'énergie (BLE) et **compatible avec Bluetooth V3.0/2.1/2.0/1.1**. L'adaptateur USB UB400 s'intègre dans n'importe quel port USB et est donc idéal pour les voyageurs, les étudiants et les aventuriers, simplement pour tous ceux qui se déplacent.

## Profitez de la fonction Bluetooth

Avec le TP-Link Adaptateur UB400, vous pouvez facilement connecter Bluetooth à votre ordinateur ou ordinateur portable - vous pouvez connecter des accessoires sans fil tels qu'un clavier, une souris et des haut-parleurs. **L'adaptateur prend en charge jusqu'à 7 appareils.**

## Gamme étendue

**L'adaptateur USB UB400 Nano a une portée allant jusqu'à 20 mètres.** Cela vous permet de vous sentir à l'aise lorsque vous écoutez de la musique et de vous déplacer dans la pièce sans avoir à vous asseoir près du casque adaptateur.

## Installation Plug and Play

Installation facile sans avoir besoin de pilotes spéciaux. **Aucune configuration n'est requise pour Win 8. Win 8.1 et Win 10. La fonction Bluetooth est activée automatiquement lorsque l'adaptateur NANO est connecté à un port USB de votre ordinateur.** Pour Win 7 / XP. un pilote doit être installé à partir de <https://www.tp-link.com/en/download/UB400.html>.

## Nano - taille miniature

La taille miniature et le design élégant vous permettent d'insérer l'adaptateur dans n'importe quel port USB et de le laisser là - sans avoir à le retirer. que vous soyez en déplacement ou à la maison.



## TP-Link UE200 Ethernet | 10/100/1000 Mbps 2.0

Technologie de câblage	10/100/1000 Mbps
Certification	IEEE 802.3ab, IEEE 802.3u, IEEE 802.3
Chipset	RTL8152
Technologie de connectivité	USB 2.0
Profondeur	1.5 cm
Ports LAN Ethernet (RJ-45)	1
Débits de données Ethernet LAN	10/100/1000 Mbps
Hauteur	1.5 cm
Interface hôte	USB 2.0
Interface	Ethernet
Interne	Non
Indicateurs LED	1

Systèmes d'exploitation Linux pris en charge	Oui
Systèmes d'exploitation Mac pris en charge	Mac OS X 10. 10 Yosemite. Mac OS X 10.5 Leopard. Mac OS X 10.6 Snow Leopard. Mac OS X 10.7 Lion. Mac OS X 10.8 Mountain Lion. Mac OS X 10.9 Mavericks
Taux de transfert de données maximum	100
Humidité relative de fonctionnement (HH)	10 - 90
Température de fonctionnement (TT)	0 - 40
Profondeur de l'emballage	85
Hauteur du colis	16
Poids du colis	50
Largeur du paquet	183
Plug and Play	Oui
Couleur du produit	Bleu. Blanc
Quantité	1
Guide d'installation rapide	Oui
Humidité relative de stockage (HH)	5 - 90

Température de stockage (TT)	-40 - 70
Certificats de durabilité	RoHS
Nombre de ports USB	1
Alimenté par USB	Oui
Version USB	2.0
Largeur	82.3
Systemes d'exploitation Windows pris en charge	Windows 7 Entreprise.Windows 7 Entreprise x64.Windows 7 Édition Familiale Basique.Windows 7 Édition Familiale Basique x64.Windows 7 Édition Familiale Premium.Windows 7 Édition Familiale Premium x64.Windows 7 Professionnel.Windows 7 Professionnel x64.Windows 7 Édition Starter.Windows 7 Édition Starter x64.Windows

[Read More](#)

**SKU:** 6935364094614

**Price:** 9,10 € HT

**Stock:** instock

**Categories:** [Accessoires informatiques](#)

## Product Description

### TP-Link UE200

L'UE200 fournit une connectivité **Ethernet** pour les appareils sans port LAN intégré. tels que Ultrabook et Macbook Air qui utilisent USB 2.0 et versions antérieures compatible avec USB 1.1.

### Conception compacte. pratique à transporter



La conception pliable innovante rend le **UE200** idéal pour les voyages. Transfert de données rapide et stable Le connecteur **USB 2.0 avec port Ethernet 100 Mbps** fournit à votre appareil une connexion rapide et stable à le réseau Ethernet.

## Enhanced Plug & ; Compatibilité Play UE200

L'appareil prend en charge Plug and Play. pour les appareils Windows (Windows XP / Vista / 7/8 / 8.1 / 10). Mac OS X (10.6 / 10.7 / 10 .8 / 10.9 / 10.10) et Linux OS. L'appareil fonctionne également avec Mac OS X 10.11.

## Caractéristiques

- Connexion Ethernet pour les appareils sans fil.
- Conception compacte et portable
- Transfert de données rapide et stable.
- Plug & ; Prise en charge de Play et compatibilité améliorée



## TP-Link UE300 Ethernet | 100 Mbps USB 3.0

Technologie de câblage

Chipset

Technologie de connectivité

Profondeur

Type d'interface Ethernet

LAN Ethernet

Ports Ethernet LAN (RJ-45)

Débits de données Ethernet LAN

Code du système harmonisé (SH)	85176990
Hauteur	16.1
Interface hôte	USB
Interface	Ethernet
Interne	Non
Indicateurs LED	Oui
Systemes d'exploitation Linux pris en charge	Oui
Systemes d'exploitation Mac pris en charge oui	
Taux de transfert de données maximal	1 000
Normes de mise en réseau IEEE 802.3.IEEE 802.3ab.IEEE 802.3u	
Profondeur du paquet	85
Hauteur du colis	16
Poids du colis	52
Largeur du paquet	
	183
Plug and Play	Oui
Couleur du produit	Blanc
Quantité	1
Installation rapide guide	Oui
Nombre de ports USB	1
Alimenté par USB	Oui
Version USB	3.2 Gen 1 (3.1 Gen 1)
Wi-Fi	Non
Largeur	82.3

Systèmes  
d'exploitation  
Windows pris en  
charge

Windows 10.Windows  
7.Windows 8.Windows  
8.1.Windows Vista.Windows XP

[Read More](#)

**SKU:** 6935364091743

**Price:** 15,26 € HT

**Stock:** instock

**Categories:** [Accessoires informatiques](#)

## Product Description

### Carte réseau Gigabit USB 3.0 Ethernet

**TP-Link UE300** est une carte réseau **gigabit Ethernet** qui fournit des vitesses de transmission élevées avec un < b>port Gigabit Ethernet et un port USB 3.0 extrêmement **rapide**. installation **Plug and Play** simple pour Windows (XP/Vista/7/8/8 .1). Mac OS X (10.9/10.10) et Linux OS. La conception UE300 facilite l'assemblage et le déplacement de l'appareil. le rendant entièrement mobile et idéal pour travailler avec votre ultrabook. Débits de données élevés La carte réseau Ethernet **USB 3.0** vous permet de profiter de la transmission Gigabit Ethernet sur un **Ultrabook. MacBook Air** ou **ordinateur de bureau** via le port **USB 3.0**. L'appareil est également compatible avec les normes **USB 2.0/1.1**. Design compact et élégant Le design compact avec la possibilité de cacher le câble rend l'appareil idéal pour partir en voyage. **La carte réseau EU300** est idéale pour créer un Gigabit Réseau Ethernet pour appareils **Ultrabook. Macbook et ordinateurs de bureau**.

---



## TP-Link UH400 | Concentrateur USB | 4 ports USB 3.0

Chipset	VIA VL812
Taux de transfert de données	5000
Profondeur	71
Code du système harmonisé (SH)	84719000
Hauteur	16.6
Interface hôte	USB 3.2 Gen 1 ( 3.1 Gen 1) Type-A
Interfaces hub	USB 3.2 Gen 1 (3.1 Gen 1) Type-A
Indicateurs LED	Oui
Profondeur du paquet	109
Hauteur du colis	29
Poids du colis	90
Largeur du paquet	176
Nombre de ports	4
Couleur du produit	Noir
Quantité de ports USB 3.2 Gen 1 (3.1 Gen 1) Type-A	4
Largeur	71

[Read More](#)

**SKU:** 6935364091477

**Price:** 11,01 € HT

**Stock:** instock

**Categories:** [Accessoires informatiques](#)

### Product Description

## 4 x hub USB 3.0

Lecteurs flash. souris. claviers. imprimantes et même câbles de charge pour smartphone. ce

sont tous des appareils que vous pouvez connecter au **TP-Link UH400 Hub USB**. **cet appareil compact dispose de quatre ports USB 3.0 haut débit. il est donc parfait comme accessoire pour votre ordinateur portable ou votre ordinateur de bureau. où vous êtes aux prises avec le manque d'USB classique connecteurs.**

## Excellent taux de transfert de données

Parce que ce concentrateur USB utilise une interface USB 3.0 rapide. **il peut atteindre une vitesse de transfert de données allant jusqu'à 5 Gbit/s. il est donc possible de transférer des fichiers jusqu'à dix fois plus rapidement qu'en utilisant USB 2.0.**

## Facile à utiliser

TP-Link UH400 Le hub USB n'a pas besoin d'être compliqué dans l'installation ou la configuration. connectez-le simplement à un ordinateur avec un **câble intégré** et vous pouvez commencer à travailler immédiatement - le **Plug & Le système Play** gère l'ensemble de la configuration.

---



## TP-Link UH400 USB | 7 ports de charge

Adaptateur secteur

Longueur de câble

Chipset

Taux de transfert de données

Prise DC-in

Profondeur

Hauteur

Interface hôte

Interfaces hub

Tension d'entrée

Indicateurs LED

Systèmes d'exploitation Linux pris en charge	Oui
Systèmes d'exploitation Mac pris en charge	Oui
Profondeur du colis	110
Hauteur du colis	86
Poids du colis	480
Largeur du colis	209
Nombre de ports	7
Type d'alimentation	USB
Couleur du produit	Noir
Quantité de ports USB 3.2 Gen 1 (3.1 Gen 1) Type-A	7
Largeur	165
Systèmes d'exploitation Windows pris en charge	Oui

[Read More](#)

**SKU:** 6935364010065

**Price:** 29,30 € HT

**Stock:** instock

**Categories:** [Accessoires informatiques](#)

## Product Description

### Élargissez vos horizons avec UH700

Le nouveau **TP-Link UH700** HUB USB est un excellent choix pour tous ceux qui ont un ordinateur avec seulement un ou deux ports USB. Il suffit de brancher l'appareil dans le port USB de votre ordinateur ou portable pour augmenter le nombre de ports USB libres. L'appareil vous permet de transférer des données tout en connectant jusqu'à 7 appareils (clavier, imprimante, SSD) sans basculer constamment entre eux.

### Transfert de données instantané

En utilisant la technologie **USB 3.0**, il permet **une transmission de données 10 fois plus rapide**, réduisant ainsi le temps de transfert d'un fichier avec la même capacité de 7 minutes

et 36 secondes à seulement 2 minutes et 18 secondes.

## Chargement accéléré

Trois ports de charge avec une puissance de sortie de **1.5A** suffisamment de puissance pour les appareils mobiles tels que les smartphones et les tablettes. Cela **accélère le processus de charge** d'environ **30 %** par rapport à un chargeur 1A standard.

## Design innovant

HUB de précision **UH700** est équipé de LED qui informent l'utilisateur sur les appareils actuellement connectés et la LED sur le bouton d'alimentation indique la charge actuelle statut.

---



## Transcription Voicea via EVA pour jusqu'à 5 utilisateurs Webex

Condition : Remis à neuf

[Read More](#)

**SKU:** VOI-SPK-PREMIUM

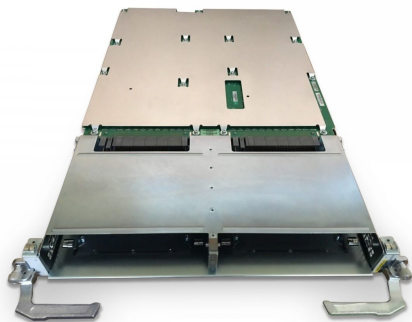
**Price:**

**Stock:** instock

**Categories:** [reconditionés](#)

## Product Description

---



## Transport de paquets de carte de ligne modulaire ASR 9000 Mod80 optimisé

Condition : Remis à neuf

[Read More](#)

**SKU:** A9K-MOD80-TR

**Price:**

**Stock:** instock

**Categories:** [Accessoires réseau](#), [reconditionés](#)

### Product Description

---



## Trottinette Mijia Lite ES électrique | 20km. 250W

Adaptateur secteur

Capacité de la batt

Technologie de la b

Distance de freinag

Écran intégré

Temps de charge

Profondeur

Distance par charg  
(max)

Pliable

Profondeur pliée

Hauteur plié

Largeur plié



Matériau du cadre	Aluminium
Système de freinage avant	Disque
Feu avant	Oui
Taille du pneu avant (impérial)	21.6
Phares	Oui
Hauteur	1140
Code de protection internationale (IP)	IP54
Béquille	Oui
Manuel	Oui
Angle de montée maximum	10
Poids de charge maximum	100
Vitesse maximum	20
Position du moteur	Roue avant
Puissance du moteur	250
Type de moteur	Sans balais
Nombre de roues	2
Type d'emballage	Boîte
Couleur du produit	Aluminium
Système de freinage arrière	Frein à disque
Taille du pneu arrière (impérial)	21.6
Batterie rechargeable	Oui
Âge recommandé (min)	14
Genre recommandé	Tout genre
Poignées en caoutchouc	Oui
Siège inclus	Non
Feu arrière	Oui
Type	Scoter classique
Poids	12
Matériau des roues	Caoutchouc
Type de roues	Roues pleines
Largeur	1080

[Read More](#)**SKU:** 6934177714573**Price:** 355,71 € HT**Stock:** onbackorder**Categories:** [Trottinettes électriques](#)

## Product Description

# Scooter électrique Xiaomi Mi Essential Lite

La plus grande amélioration des scooters **Essentiel Lite** par rapport à leurs prédécesseurs est l'ajout d'un tableau de bord interactif visuel qui prend en charge l'auto-test de l'état du véhicule juste après sa mise en marche. et l'icône "réparation" s'allumera automatiquement si le système détecte un défaut. Le scooter électrique Essential Lite a un design compact et léger. qui est fait d'alliage d'aluminium d'avion. **le le poids de l'ensemble du véhicule n'est que de 12.5 kg** et la charge utile totale peut atteindre 100 kg. et un système de pliage unique permet d'assembler le scooter en 3 secondes.

## Affichage sur le guidon

Grâce à l'**affichage intégré** directement sur le guidon. vous avez toujours un aperçu à jour de l'état de votre scooter. Mi Electric Scooter Essential peut être connecté à l'application Mi Home via Bluetooth. L'application permet les mises à jour logicielles. l'accès à l'écran - qui vous permet de régler le régulateur de vitesse pour **économiser de l'énergie** et plus encore. L'écran couleur a des indicateurs de vitesse actuelle. 3 modes de vitesse. autonomie restante. lumière. Bluetooth. verrouillage. système de réparation.

## Batterie longue portée

L'appareil est équipé d'un **double système de freinage** . qui régénère la batterie lors du freinage. Le système surveille la batterie et la protège des défauts tels que; court-circuit. surcharge. décharge - garantissant que la batterie reste dans un état parfaitement sûr et a une durée de vie plus longue. La batterie elle-même a une **capacité de 5100 mAh** et offre une autonomie allant jusqu'à 20 km sur un charge.

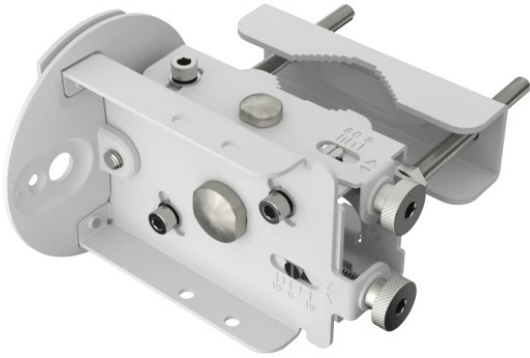
## Un excellent compagnon de voyage

Le scooter électrique est équipé d'une lumière très lumineuse de 2 W pour la sécurité nocturne et d'un feu arrière rouge **pour un freinage en toute sécurité.**

## Systeme de freinage fiable

Le scooter Essential Lite est équipé d'un système antiblocage E-ABS pour la roue avant et d'un grand frein à disque pour la roue arrière. les deux freins sont actionnés simultanément. ce qui réduit considérablement la distance de freinage et augmente la sécurité de conduite. **Mi Electric Scooter Essential a des pneus antidérapants de 8.5".**

---



## Ubiquiti 60G-PM | Support d'alignement de précision | dédié pour AF60 i GBE-LR

Compatibilité	airFibe. airMAX
Couleur du produit	Blanc
Type de produit	Support d'antenne
Quantité	1

[Read More](#)

**SKU:** 810010073136

**Price:** 79,07 € HT

**Stock:** instock

**Categories:** [Supports de montage](#)

### Product Description

## Support de montage de précision

Support précis 60G-PM **pour connecteurs 60GHz AirFiber 60 et GigaBeam LR** d'Ubiquiti Networks. le support permet un réglage précis de l'antenne horizontale et verticale avec deux vis avec la possibilité d'un réglage manuel sans outils.

## Caractéristiques :

- Installation rapide et facile
  - Prend en charge airFiber (AF60) et airMAX® (GBE -LR) produits
  - Installation facile et pratique
-