

Extralien | Kit de montage en rack M6 |



Couleur du produit Argent

Type Kit de montage

[Read More](#)

SKU: 5903148911342

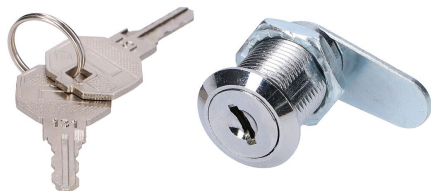
Price: 0,57 € HT

Stock: instock

Categories: [Accessoires rack](#)

Product Description

Extralien | Serrure ronde | pour armoires murales



Ventilateur intégré Non

Couleur du produit Argent

Type Serrure de porte

[Read More](#)

SKU: 5902560368697

Price: 3,15 € HT

Stock: instock

Categories: [Accessoires rack](#)

Product Description

Serrure à cylindre Extralink pour racks

Cette serrure convient à la plupart des modèles de racks. ceux avec la possibilité de monter une serrure. Elle améliore considérablement la sécurité de l'équipement qui y est installé. car

elle empêche la porte de être ouvert par des personnes non autorisées.

Caractéristiques

- Argent
- Installation en rack portes



MikroTik CWDM-CHASSIS-2 | Support de châssis | 1U. dédié pour CWDM-MUX8A

Certification MikroTik CWDM-MUX8A

Couleur du produit Noir

Type Support de montage

[Read More](#)

SKU: 5903148916859

Price: 43,38 € HT

Stock: instock

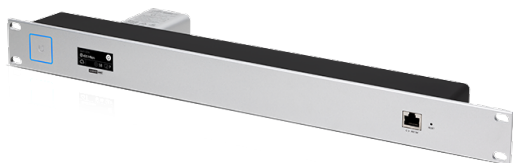
Categories: [Accessoires rack](#)

Product Description

MicroTik CWDM-CHASSIS-2

MikroTik CWDM-CHASSIS-2 est un boîtier adapté pour le montage dans un rack 19" de taille 1U. il peut accueillir deux modules MikroTik CWDM MUX8A-C2.

Ubiquiti CKG2-RM | Kit de montage en rack | pour Cloud Key G2 et Cloud Key G2 Plus



Compatibilité	CloudKey G2. CloudKey G2 Plus
Ports LAN Ethernet (RJ-45)	
Code du système harmonisé (SH)	85389099
Couleur du produit	Noir. Argent
Quantité par paquet	1
Taille (impériale)	48.3
Type	Panneau avant

[Read More](#)

SKU: 817882025607

Price: 99,15 € HT

Stock: onbackorder

Categories: [Accessoires rack](#)

Product Description

Support de montage pour l'installation de Cloud Key G2 dans un rack

Montez Ubiquiti CloudKey G2 ou CloudKey G2 Plus dans un rack 19" avec **Cloud Key G2 Rack Mount UCKG2-RM**. Cloud Key G2 et Cloud Key G2 Plus se verrouillent solidement à l'arrière du support pour une installation facile et sûre. L'écran Cloud Key. le connecteur Ethernet RJ45. le bouton de réinitialisation et la LED sont affichés sur le panneau avant pour un accès facile.

h2>Caractéristiques spéciales

Caractéristiques spéciales

- Utilisé pour monter les appareils CloudKey G2 et Cloud Key G2 Plus

- Panneau avant Port Ethernet pour une installation facile
- Comprend quatre écrous et vis M6



Ubiquiti ER-RMKIT | Kit de montage | dédié pour ER-4. ER-6P

Compatibilité	Ubiquiti Networks EdgeRouter 4. EdgeRouter 6P
Code du système harmonisé (HS)	85389099
Couleur du produit	Noir
Capacité du rack	1U
Taille (impérial)	48.3
Type	Kit de montage

[Read More](#)

SKU: 817882023467

Price: 13,81 € HT

Stock: onbackorder

Categories: [Accessoires rack](#)

Product Description

Support universel

Support de montage en rack pour le montage des produits EdgeMAX dans un rack 19".

Actuellement compatible avec :

Actuellement compatible avec :

- EdgeRouter 4 (ER-4)
- EdgeRouter 6P (ER-6P)

- EdgeRouter 10X (ER-10X) /li>
 - EdgeRouter 12 (ER-12)
 - EdgeSwitch 10X (ES-10X)
 - EdgeSwitch 10XP (ES-10XP)
 - EdgeRouter 12P (ER-12P)
-