



Boîte de ba RB912UAG- 1x RJ45 100 1x USB

2.4 GHz

Processeur intégré

Systèmes d'exploit
compatibles

Connecteur(s)

Profondeur

Ports LAN Ethernet

Débits de données

Ethernet LAN

Bande de fréquence

Code du système
harmonisé (SH)

Hauteur

Mémoire interne

Oui

Kit de montage

Normes réseau

Température de
fonctionnement (T

Tension de sortie

Consommation élec
(max)

Power over Etherne

Modèle de process

Couleur du produit

USB 2.0 quantité de ports	1
Type de connecteur USB	USB Type-A
Wi-Fi. Ethernet (RJ-45)	
Poids	390
Largeur	246

[Read More](#)

SKU: 4752224000682

Price: 77,08 € HT

Stock: onbackorder

Categories: [Stations de base](#)

Product Description

MicroTik BaseBox 2

MikroTik RouterBoard BaseBox 2 (RB912UAG-2HPnD-OUT) est un appareil sans fil pour une installation en extérieur. fonctionnant à une fréquence **2.4GHz**. Le **Le routeur sans fil/point d'accès** est construit sur la populaire carte modèle **RB912** de Mikrotik. il dispose de deux connecteurs **SMA** pour connecter les antennes et d'une bride de protection pour protéger contre l'humidité .

Idéalement adapté aux antennes directionnelles ou omnidirectionnelles

L'appareil est idéal comme module radio pour les antennes directionnelles ou omnidirectionnelles avec connecteurs **SMA**. Il existe également trois espaces supplémentaires pour les connecteurs d'antenne. au cas où vous voudriez utiliser la prise **miniPCI-e** pour une interface sans fil pour créer un appareil bi-bande ou comme **3G / 4G (LTE)** modem.

Appareil parfaitement équipé

L'appareil dispose d'un port **USB**. d'un port **Ethernet** et les sorties de masse sont situées sur le bas de l'appareil. sous le couvercle de protection. Une boucle de montage pour montage sur tour/poteau et un support de rail **DIN** séparé sont inclus. L'injecteur **PoE** et l'alimentation sont également inclus .

Les caractéristiques les plus importantes :

Les caractéristiques les plus importantes :

- 2x connecteur RP-SMA
- 1x port Ethernet 10/100/1000Mbps
- 1x emplacement miniPCIe
- 1x port USB 2.0
- Indicateur de niveau de signal
- li>Boîtier étanche



Boîte de ba RB912UAG- 1x RJ45 100 1x USB

5 GHz

Processeur intégré

Systèmes d'exploit
compatibles

Connecteur(s)

Profondeur

Ports LAN Ethernet

Débits de données
LAN

Bande de fréquence

Code du système h
(SH)

Hauteur

Mémoire interne

Indicateurs LED

Kit de montage

Normes de mise en réseau	IEEE 802.11a.IEEE 802.11n
Température de fonctionnement (TT)	-30 - 60
Tension de sortie	30
Consommation électrique (max)	14
Power over Ethernet (PoE)	Oui
Modèle de processeur	Qualcomm Atheros AR9342
Couleur du produit	Gris
Quantité de ports USB 2.0	
Type de connecteur USB	USB Type-A
Connexion WAN	Wi-Fi. Ethernet (RJ-45)
Poids	390
Largeur	246

[Read More](#)

SKU: 4752224000736

Price: 77,08 € HT

Stock: onbackorder

Categories: [Stations de base](#)

Product Description

Périphérique client MicroTik BaseBox 5

Mikrotik BaseBox5 (RB912UAG-5HPnD-OUT) est un périphérique sans fil pour une installation en extérieur. fonctionnant sur une fréquence de 5 GHz. Le périphérique est construit sur le Modèle populaire RB912 de Mikrotik. Il dispose de deux connecteurs RPSMA pour connecter les antennes et d'une bride de protection pour protéger contre l'humidité. L'appareil est idéal comme module radio pour les antennes directionnelles ou omnidirectionnelles avec connecteurs RPSMA.

Caractéristiques :

Caractéristiques :

- Bande 5 GHz
- normes 802.11 a/n
- Gigabit Ethernet port
- Puissance de transmission 30 dBm (1000 mW)
- 2 connecteurs d'antenne RP-SMA
- MIMO 2x2
- emplacement miniPCIe supplémentaire
- RouterOS avec licence Level4

Spécifications Basebox5

À l'intérieur de la carte, il y a aussi un slot miniPCIe auquel vous pouvez connecter un module radio/3G (en utilisant 3G rend impossible l'utilisation de l'USB) et un port USB 2.0. Il y a trois trous pour les câbles sortant du module complémentaire. L'appareil est alimenté via PoE 8 - 30 V. il dispose du système d'exploitation RouterOS avec licence Level4 . L'ensemble comprend une alimentation (24 V, 0.8 A), un injecteur Gigabit PoE, des attaches de montage et un support de montage sur rail DIN. Si vous voulez que vos réseaux sans fil fonctionnent parfaitement, choisissez le périphérique client microtik de la carte de routage de la basebox (5ghz 1x rj45 1000mbs). Nous serons heureux de vous aider à choisir votre équipement réseau et de vous fournir une assistance technique. Dans notre boutique, nous proposons des routeurs sans fil, des points d'accès, des convertisseurs de média, des appareils clients cpe, des caméras ip, une carte de routage ldf, une carte de routage ldf, cap routerboard, hap routerboard, wap routerboard, lhg routerboard, omnitik routerboard, powerbox routerboard, netmetal routerboard, lhg xl routerboard et autres périphériques réseau. Posez une question - nous sommes à votre disposition.



Boîte de base MikroTik 6 | CPE | RB912UAG-6HPnD-OUT. 6GHz. 1x RJ45 1000Mb/s. 1x miniPCle. 1x USB

Norme LAN	Gigabit Ethernet 10/100/1000 Mb/s
Vitesse de transmission sans fil maximale	300 Mb/s
Nombre de ports LAN	1x 10/100/1000BaseTX (RJ45)
Fréquence de fonctionnement	6 GHz
Normes de réseau sans fil	IEEE 802.11a
Normes de réseau sans fil	IEEE 802.11n
Fréquence CPU	600 MHz
Type d'appareil	Appareil client
Mémoire RAM	64 Mo
Type d'alimentation de l'appareil	PoE passif

[Read More](#)

SKU: 4752224003027

Price: 77,08 € HT

Stock: onbackorder

Categories: [Périphériques clients CPE](#)

Product Description

MicroTik BaseBox 6

BaseBox 6 dans un appareil sans fil externe. basé sur le modèle populaire **RB912**. équipé de deux **SMA /b> connecteurs pour les antennes et un cache-câble pour la protection contre l'humidité. il y a également trois espaces supplémentaires pour les**

connecteurs d'antenne. au cas où vous voudriez utiliser la prise BaseBox miniPCle pour une interface sans fil supplémentaire afin de créer une double bande ou un modem 3G/4G. Le boîtier s'ouvre d'une seule main et est protégé des intempéries. Les sorties USB, Ethernet et le fil de terre sont au niveau en bas, derrière le couvercle.

MicroTik BaseBox 6

La carte de routeur Mikrotik BaseBox 6 est conçue pour fonctionner dans la bande **6 GHz**. elle est basée sur **Puce AR9342** avec une synchronisation **600 MHz**. dispose de **64 Mo de RAM** et de **128 Mo de mémoire intégrée** (NAND) et **port Ethernet gigabit**. il prend en charge les protocoles **802.11a/n** et la technologie **2x2 MIMO** (double chaîne). et sa capacité de transmission théorique maximale est de **300 Mb/s**. L'appareil dispose d'un système **RouterOS** avec licence de niveau 4.

Tous les accessoires inclus

Il est équipé d'un anneau de montage pour montage sur mât. L'appareil est alimenté via **PoE** passif. L'ensemble comprend une alimentation **24V, 1.2 A**. 2 pinces en plastique. une pince métallique. un Support DIN et un **injecteur PoE gigabit**.

Les caractéristiques les plus importantes :

Les caractéristiques les plus importantes :

- Système RouterOS Niveau 4
 - 1 emplacement miniPCle
 - Port Gigabit Ethernet
 - Normes 802.11 a/n
 - Boîtier étanche
 - 1x slot mini SIM
 - 2x connecteurs RP-SMA
 - 2x2 MIMO (dual-chain)
 - Fonctionnement dans Bande 6 GHz
-



Fil sans fil M RBwAPG-60 RJ45 1000M

Radioline. 200 m

Fréquence d'antenn

Nombre de ports L

2.4 GHz

5 GHz

Adaptateur CA incl

Tension d'entrée C

Caractéristiques de
l'antenne

Bande passante

Processeur intégré

Prise DC-in

Profondeur

Type d'appareil

Ports LAN Ethernet

Données LAN Ether
taux

Mémoire Flash

Harmonisé Code sy
(HS)

Hauteur

Interne

Mémoire interne

Transfert de donnés
maximal rate

Portée extérieure
maximale

Kit de montage

Normes réseau	IEEE 802.11ad.IEEE 802.3af.IEEE 802.3at
Nombre de produits inclus	2
Système d'exploitation installé	RouterOS
Température de fonctionnement (TT)	-40 - 70
Placement	Tableau
Consommation électrique (max)	5
Alimentation par Ethernet (PoE)	Oui
Couleur du produit	Blanc
Distance de la liaison radio	
Largeur	185

[Read More](#)

SKU: 4752224004826

Price: 201,41 € HT

Stock: instock

Categories: [Radio point à point](#)

Product Description

MicroTik Wireless Wire - 1 Gbps full duplex sans câbles !

Le fil sans fil est une solution révolutionnaire qui offre la vitesse et la qualité de la fibre à une fraction du prix. Cet ensemble **étonnant remplace le Gigabit Ethernet câble avec deux petits appareils** qui se connectent l'un à l'autre via une liaison sans fil de 60 GHz. pointez simplement les appareils connectés l'un vers l'autre et allumez l'alimentation. il vous donnera un **1 Gbit en duplex intégral link. qui remplacera immédiatement votre câble - c'est pourquoi nous l'appelons Wireless Wire !**

Connexion sans fil cryptée sécurisée

Wireless Wire établit une connexion sans fil cryptée sécurisée AES 60 GHz. qui n'est pas affectée par le spectre WiFi encombré. offre une connexion stable et rapide sur une distance de 200 mètres ou plus. Le la boîte contient deux appareils wAP60G déjà couplés entre eux. un kit de montage mural. des sangles de montage sur mât et une paire de supports de table pour une utilisation en intérieur. Le lien fonctionnera même à travers la plupart des fenêtres. en fonction du matériau dont elles sont faites.

Caractéristiques principales :

- Fonctionnement dans la bande 60 GHz sans licence
 - Ensemble composé de deux wAPG-60ad
 - Norme 802.11ad
 - Portée d'environ 100 mètres
 - Ports Gigabit Ethernet
-



Groove Mik RBGroove52 1x RJ45 100

Norme LAN

Vitesse de transmis
maximale

Nombre de ports LA

Fréquence de fonct

Fréquence de fonct

IEEE 802.11a

Normes de réseau

Normes de réseau

Normes de réseau

2.4 GHz

5 GHz

Adaptateur CA incl

Tension d'entrée C

Processeur intégré

Fréquence CPU

Profondeur

Type d'appareil

Ports Ethernet LAN

Débits de données

/td>

Hauteur

Interne

Mémoire interne

Indicateurs LED

Kit de montage

Consommation éle

Power over Ethernet (PoE)	Oui
Couleur du produit	Gris
Mémoire RAM	64 Mo
Bouton de réinitialisation	Oui
Type d'alimentation de l'appareil	PoE passif
Poids	193
Largeur	177

[Read More](#)

SKU: 4752224001375

Price: 50,97 € HT

Stock: onbackorder

Categories: [Périphériques clients CPE](#)

Product Description

Périphérique client MikroTik Groove 52

MikroTik RBGroove52HPn est le plus petit modèle de la série extérieure - un routeur sans fil entièrement fonctionnel alimenté par le micrologiciel MikroTik. L'appareil avec une licence RouterOS de niveau 3. Résistant aux intempéries, durable et prêt à l'emploi. Il dispose d'un port Ethernet 10/100 avec prise en charge PoE et radio sans fil intégrée. MikroTik routerboard groove a52hpn (périphériques client cpe) avec LED. mémoire de trame appropriée. 1x port Ethernet rj45. nv technologie tdma. Si vous souhaitez que vos réseaux sans fil fonctionnent parfaitement, choisissez mikroTik routerboard groove (ac rbgrooveg52hpacn). Nous serons heureux de vous aider à choisir votre équipement réseau et de vous fournir un support technique. Posez une question - nous sommes à votre disposition. La composition de l'ensemble est : MikroTik Groove 52, alimentation, répartiteur et pince.

Caractéristiques :

Caractéristiques :

li>Puissance d'émission 27 dBm (500 mW)

- Protocole Nv2 TDMA
- Antenne omnidirectionnelle incluse avec gain de 6 dBi

Technologie Nv2 TDMA

Grâce à la technologie Nv2 TDMA, un débit total jusqu'à 125Mbits est possible ! Il dispose d'un connecteur N-mâle intégré (gain nmâle élevé) et de points de montage sur mât, vous pouvez donc le connecter directement à l'antenne ou utiliser un câble d'antenne standard. Les indicateurs LED facilitent l'installation et l'alignement.



Kit MikroTik d'accès | RB LoRa8. 863

Nombre de produits

Norme LAN

Vitesse de transmis
fil maximale

Nombre de ports L

Fréquence de
fonctionnement

2.4 GHz

5 GHz

Adaptateur secteur

Tension d'entrée A
9 -

Niveau de gain d'a
(max)

Type d'antenne

Processeur intégré

Fréquence CPU

Prise DC-in

Profondeur

Type d'appareil	Point d'accès
Ports Ethernet LAN (RJ-45)	1
Débits de données Ethernet LAN	10 100
Mémoire flash	16
Bande de fréquence	2.4
Hauteur	30
Largeur du faisceau horizontal	360°
Mémoire interne	64
Taux de transfert de données maximum	300
Taux de transfert de données maximal (2.4 GHz)	300
Kit de montage	Oui
Normes réseau	IEEE 802.11b.IEEE 802.11g.IEEE 802.11n
Température de fonctionnement (TT)	-40 - 60
Placement	Plafond
Alimentation par Ethernet (PoE)	Oui
Fréquence du processeur	650
Modèle de processeur	Qualcomm Atheros QCA9531
Couleur du produit	Blanc
Mémoire RAM	64 Mo
Type d'alimentation de l'appareil	PoE passif
Type d'alimentation de l'appareil	Alimentation
Largeur	185
Température de fonctionnement	-40 °C à +60°C

[Read More](#)

SKU: 4752224005250**Price:** 146,71 € HT**Stock:** instock**Categories:** [Périphériques clients CPE](#)

Product Description

Kit MikroTik wAP LoRa8

wAP LoRa8 - une solution non conventionnelle pour utiliser la passerelle LoRaWAN. Cet ensemble comprend un émetteur de paquets **UDP** installé en usine pour tout public ou privé **Serveur LoRa** et un point d'accès sans fil externe résistant aux intempéries avec interface **WLAN 2.4 GHz** et un port Ethernet pouvant être utilisé comme backend.

Équipement adapté à diverses conditions atmosphériques

Ce facteur de forme particulier **wAP** a été testé dans de nombreux autres produits MikroTik - il peut fournir des performances excellentes et stables dans presque toutes les conditions météorologiques. vous pouvez utiliser un Antenne interne **2dBi** en option ou fixez une antenne externe. Pour une couverture réseau supplémentaire. nous vous suggérons d'ajouter un ensemble d'antennes LoRa de MikroTik. L'ensemble **wAP LoRa8** prend en charge **863-870 MHz** fréquence. utilisée dans l'Union européenne. la Russie. l'Inde. un design fonctionnel et discret. une durabilité incroyable et une valeur élevée - c'est l'ensemble wAP LoRa8. une solution attendue depuis longtemps.

Les caractéristiques les plus importantes :

- Montage mural et au plafond possible
- Résistance aux différentes conditions météorologiques
- Fonctionnement dans la bande 2.4 GHz
- Prise en charge de 8 canaux différents dans la bande 868EU
- Petite taille
- Trois types d'alimentation installation (PoE-IN. automobile. prise DC)
- Antenne intégrée avec gain de 2 dBi
- 1x port Ethernet 10/100 Mbps.

- Carte SIM slot
- Normes IEEE 802.11b/g/n



MikroTik CubeG-5ac60ad | CPE | Cube 60G ac. 60GHz. 500-800m. 1x RJ45 1000Mb/s

Norme LAN	Gigabit Ethernet 10/100/1000 Mb/s
Nombre de ports LAN	1x 10/100/1000BaseTX (RJ45)
Fréquence de fonctionnement	60 GHz
Fréquence de fonctionnement	5 GHz
Gain d'antenne	11dBi - 20dBi
Fréquence CPU	716 MHz
Mémoire RAM	256 Mo
Type d'alimentation de l'appareil	PoE 802.3af/at

[Read More](#)

SKU: 4752224000064

Price: 118,11 € HT

Stock: instock

Categories: [Périphériques clients CPE](#)

Product Description

MikroTik Cube 60G ac

MikroTik RouterBoard Cube Lite60 est un appareil sans fil petit et léger qui fonctionne dans la bande **60 GHz**.

L'unité économique pour des tâches spéciales

Le tout dernier appareil **CPE** de MikroTik, le Cube Lite60, vous permet d'exécuter des configurations économiques au niveau de l'entreprise dans des environnements exigeants tels que comme les zones urbaines animées, les centres commerciaux, les stades, les parcs industriels, etc.

Signal fluide et stable

L'appareil vous permet de connecter jusqu'à huit **Cube 60G ac à un point d'accès 60 GHz, tel que nos points d'accès WAP 60G ou WAP 60Gx3 disponibles, et obtenez un signal sans fil fluide et stable de tous les réseaux 2.4/5 GHz sans interférence. le Cube Lite60 est conçu pour être moins visible que les boîtiers CPE traditionnels, mais reste une véritable centrale électrique. la distance point à point efficace entre les appareils Cube 60G ac est jusqu'à 800 mètres et la distance point à multipoint est d'environ 500 mètres. pas besoin de partager des fréquences avec vos voisins - choisissez 60 GHz.**

Composants parfaitement adaptés

L'appareil est équipé d'un processeur **IPQ-4019** cadencé à **716 MHz, 256 Mo de RAM et 1 port Ethernet Gigabit**, il est alimenté via **PoE** passif, la plage de tension d'entrée est de 12 à 57 V CC et la consommation électrique maximale n'est que de **9 W**. Un support spécial est inclus pour régler l'angle d'inclinaison pour une visualisation facile.

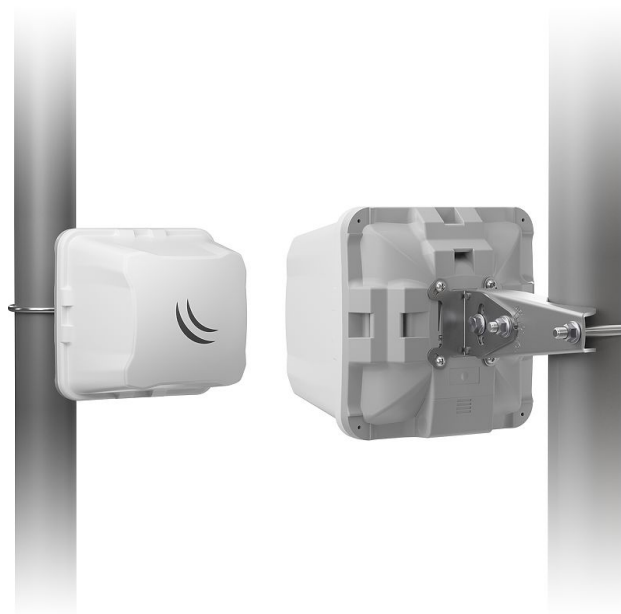
Convient pour un usage domestique

MikroTik 60g ac - bien adapté pour **usage domestique**. Si vous avez besoin de transférer des données vers un point distant de votre territoire, **60G ac** peut facilement gérer la tâche. Et maintenant vous aurez Internet même là où votre fournisseur n'a pas 't connect it !

Caractéristiques principales

- Fonctionnement dans la bande 60 GHz
- Norme 802.11ad
- Portée maximale : 800 m
- Alimentation PoE : 12-57 V

- RouterOS. niveau 3
- 1 port Ethernet Gigabit



MikroTik CPE | Wire C basculemen

Norme LAN

Nombre de ports LAN

Fréquence de
fonctionnement

Fréquence de
fonctionnement

2.4 GHz

Oui

Tension d'entrée C

Gain d'antenne

Niveau de gain
d'antenne (max)

Type d'antenne

Processeur intégré

Certification

Fréquence CPU

Ports Ethernet LAN
(RJ-45)

Débits de données
Ethernet LAN /td>

Mémoire flash

Mémoire interne /td>

Taux de transfert d
données maximal

Transfert de données maximal (5 GHz)	433
Portée extérieure maximale	800
	200000
Kit de montage	Oui
Normes de réseau	IEEE 802.11a.IEEE 802.11ac.IEEE 802.11n.IEEE 802.3af.IEEE 802.3at
	1
Système d'exploitation installé	RouterOS
Température de fonctionnement (TT)	-40 - 70
Courant de sortie	0.8
Tension de sortie	24
Placement	Pôle. Mur
Adaptateur PoE inclus	Oui
Consommation électrique (max)	9
Power over Ethernet (PoE)	Oui
Fréquence du processeur	716
Fabricant du processeur	Qualcomm
Modèle du processeur	IPQ4019
Couleur du produit	Blanc
Mémoire RAM	256 Mo
Sensibilité du récepteur	-93 (6MBit/s). -74 (54MBit/s). -93 (MCS0). -71 (MCS7). -68 (MCS9)

Type d'alimentation
de l'appareil PoE 802.3af/at

[Read More](#)

SKU: 4752224006875

Price: 236,22 € HT

Stock: onbackorder

Categories: [Périphériques clients CPE](#)

Product Description

Payez moins - obtenez plus

Cet article MikroTik CubeG-5ac60adpair est vendu **par paire (2 x Cube 60g ac)**. vous permettant d'économiser de l'argent lorsqu'il est acheté séparément.

MikroTik Cube 60G ac

MikroTik RouterBoard Cube Lite60 est un petit appareil sans fil léger qui fonctionne dans la bande **60 GHz**.

Le unité économique pour les tâches spéciales

Le tout dernier appareil **CPE** de **MikroTik**. le Cube Lite60. vous permet d'exécuter des configurations rentables au niveau de l'entreprise dans des environnements exigeants environnements tels que les zones urbaines animées. les centres commerciaux. les stades. les parcs industriels. etc.

Signal fluide et stable

L'appareil vous permet de connecter jusqu'à huit **Cube 60G ac** à un point d'accès **60 GHz**. tel que notre **point d'accès wAP 60G ou point d'accès wAP 60Gx3** disponible. et obtenez un signal sans fil fluide et stable de tous **Réseaux 2.4/5 GHz** sans interférence. le Cube **Lite60** est conçu pour être moins visible que les boîtiers **CPE** traditionnels. mais reste une véritable centrale électrique. le la distance point à point efficace entre les appareils Cube 60G ac est jusqu'à **800 mètres** et la distance point à multipoint est d'environ 500 mètres. pas besoin de partager des fréquences avec vos voisins - choisissez **60 GHz**.

Composants parfaitement adaptés

L'appareil est équipé d'un processeur **IPQ-4019** cadencé à **716 MHz. 256 Mo RAM et 1 port Ethernet Gigabit.** il est alimenté via **PoE** passif. la plage de tension d'entrée est de 12 à 57 V CC et la consommation électrique maximale n'est que de **9 W.** **Un support spécial est inclus pour régler l'angle d'inclinaison pour une visualisation facile.**

Convient pour un usage domestique

MicroTik 60g ac - bien adapté pour **un usage domestique.** Si vous avez besoin de transférer des données vers un point distant de votre territoire. **60G ac** peut facilement gérer la tâche. et maintenant vous aurez Internet même là où votre fournisseur ne l'a pas connecté !

Caractéristiques principales

Caractéristiques principales

- Fonctionnement dans la bande 60 GHz
 - 802. Norme 11ad
 - Portée maximale : 800 m
 - Alimentation PoE : 12-57 V
 - RouterOS. niveau 3
 - 1 x Gigabit Port Ethernet
-



MikroTik DL RBDISC-5ND 100Mb/s. 21

Non Norme Wi-Fi su
passif

Nombre de ports L

Fréquence de fonct

Normes de réseau

Normes de réseau

3G

Modem USB 3G/4G
compatibilité

4G

Gain d'antenne

Type d'antenne

Quantité de canaux

Fréquence CPU

Profondeur

Type d'appareil

DSL WAN

LAN Ethernet

Ports LAN Ethernet

Type d'interface Et

Ethernet WAN

Code du système h
(SH)

Hauteur

Largeur du faiscea

Réseau mobile gén

Température de

fonctionnement (T

Consommation électrique (typique)	6
Alimentation par Ethernet (PoE)	Oui
Type de source d'alimentation	PoE
Fréquence du processeur	600
Couleur du produit	Blanc
Type de produit	Routeur portable
Mémoire RAM	64 Mo
Fente pour carte SIM	Non
Type d'alimentation de l'appareil	
Port USB	Non
Bande Wi-Fi	Bi-bande (2.4 GHz / 5 GHz)
Normes Wi-Fi	802.11a.Wi-Fi 4 (802 .11n)
Largeur	265

[Read More](#)

SKU: 4752224001269

Price: 49,73 € HT

Stock: instock

Categories: [Périphériques clients CPE](#)

Product Description

DISC Lite5 MicroTik

Mikrotik RBDISC-5ND DISC Lite5 est un appareil client sans fil équipé d'un gain de 21dBi (antenne intégrée). L'appareil est équipé d'un processeur 600MHz. 64 Mo de RAM. un port Ethernet 1x 10/100 Mbps. Il fonctionne sur le système d'exploitation Mikrotik RouterOS avec une licence de niveau 3. DISC Lite5 est également compatible avec le système de montage SXT de Mikrotik. y compris la série quickMount. Mikrotik routerboard disc lite5 (rbdisc5nd 5ghz 1x rj45 100mbs) a une mémoire de trame appropriée. un port Ethernet 100mbs. Si vous voulez

que vos réseaux sans fil fonctionnent parfaitement. choisissez le périphérique client microtik disc lite5 rbdisc5nd. Nous serons heureux de vous aider à choisir votre équipement réseau et de vous fournir un support technique. Dans notre boutique. nous proposons des routeurs sans fil. des points d'accès et d'autres périphériques réseau. Posez une question - nous sommes à votre disposition. Le package comprend un périphérique DISC Lite5. une alimentation. un injecteur PoE et un support de montage.

Caractéristiques :

- appareil client fonctionnant dans la bande 5 GHz
- norme 802.11a/n
- port Ethernet rapide
- 2x2 MIMO
- Système RouterOS avec licence de niveau 3

Système RouterOS

RouterOS système d'exploitation avec licence de niveau 3. permet d'utiliser l'appareil en tant qu'appareil client (CPE) ou en tant que connexion point à point à une fréquence de 5 GHz.



MikroTik DI RBDiscG-5a 1000Mb/s. 2

Norme LAN

Nombre de ports LAN

Fréquence de
fonctionnement

Normes de réseau

Normes de réseau

Normes de réseau

Gain d'antenne

Gain d'antenne (5 G

Niveau de gain d'antenne (max)	
Processeur intégré	Oui
Technologie de câblage	
Fréquence CPU	717 MHz
Type d'appareil	Appareil client
Diamètre	26.5
Mémoire Flash	16
Bande de fréquence	5
Harmonisée Code système (HS)	85177100
Hauteur	80
Largeur du faisceau horizontal	12
Largeur du faisceau horizontal	12°
Tension d'entrée	10 - 30
Mémoire interne	256
Kit de montage	Oui
Normes réseau	IEEE 802.11ac
Température de fonctionnement (TT)	-40 - 70
Type de source d'alimentation	PoE
Fréquence du processeur	716
Couleur du produit	Blanc
Mémoire RAM	256 Mo
Type d'alimentation de l'appareil	PoE passif
Largeur du faisceau vertical	12

[Read More](#)

SKU: 4752224001306

Price: 59,68 € HT

Stock: onbackorder

Categories: [Périphériques clients CPE](#)

Product Description

DISC Lite5 ac microTik Lite5 ac appareil client

Mikrotik RBDiscoG-5acD DISC Lite5 ac (5ghz 1x rj45 1000mbs) est un point d'accès sans fil et un routeur WiFi équipé d'un 21 dBi. antenne double chaîne 802. 11a/n/ac. processeur 716 MHz. 256 Mo de RAM. 1 port Ethernet Gigabit et licence de micrologiciel Mikrotik RouterOS avec licence de niveau 3. Inclus avec alimentation. injecteur PoE et anneau de montage. L'appareil est également compatible avec les systèmes de montage SXT. y compris la série QuickMOUNT pro.

Caractéristiques :

Caractéristiques :

- 256 Mo RAM
- Processeur quadricœur IPQ-4018 avec horloge de 716 MHz
- Bande de 5 GHz
- Normes IEEE 802.11 a/n/a
- Port Gigabit Ethernet
- diamètre 265 mm
- RouterOS niveau 3

RouterOS et support technique

L'offre Le produit est équipé du système RouterOS avec licence de niveau 3. il peut être utilisé comme appareil client dans les connexions point à multipoint ou pour le pont radio point à point. nous serons heureux de vous aider dans la sélection de l'équipement réseau et de fournir support technique. Dans notre boutique. nous proposons des routeurs sans fil. des points d'accès. des modules sfp. des appareils clients. des modules sfp. des convertisseurs de média. mikrotik groove. mikrotik lhg. netmetal routerboard. omnitik routerboard. wap routerboard. câbles à fibre optique. accessoires à fibre optique. etc.. Vous trouverez également d'autres appareils réseau chez nous. Posez une question - nous sommes à votre disposition.



MikroTik DynaDisk RBDynaDisk RJ45 1000M

5 GHz

Adaptateur secteur

Tension d'entrée A

Caractéristiques de
l'antenne

Niveau de gain d'ar
(max)

Processeur intégré

Chipset

Prise DC-in

Profondeur

Ports LAN Ethernet

Débits de données
Ethernet

Système harmonisé
code

Hauteur

Horizontal largeur
faisceau

Interne

Mémoire interne /to

Kit de montage

Consommation élec
(max)

Alimentation par Et
(PoE)

Modèle de process

Couleur du produit

Largeur du faisceau vertical 8
Largeur ac 404

[Read More](#)

SKU: 4752224001252

Price: 155,42 € HT

Stock: onbackorder

Categories: [Stations de base](#)

Product Description

MicroTik DynaDish 5

DynaDish 5 est un nouveau périphérique externe 802.11ac avec une antenne **25dBi** intégrée. de conception compacte. il est un produit simple et entièrement intégré avec tout ce dont vous avez besoin pour installer rapidement une **connexion point à point fiable**.

Nouveau processeur

DynaDish 5 est alimenté par un **nouveau Processeur 720 MHz** de Qualcomm.

Caractéristiques principales :

Caractéristiques principales :

- Idéal pour de longues connexions point à point à distance
 - Carte à double chaîne 5 GHz intégrée avec 25 dBi
 - CPU 720 Mhz 300 MHz DDR2
 - Un port Ethernet Gigabit
-



MikroTik Dynadish 6 | CPE | RBDynaDishG-6HnD. 6GHz. 1x RJ45 1000Mb/s. 25dBi

[Read More](#)

SKU: 4752224003553

Price: 135,51 € HT

Stock: onbackorder

Categories: [Périphériques clients CPE](#)

Product Description



MikroTik Gr RBGrooveG bande. 1x R

2.4 GHz

5 GHz

Adaptateur secteur
inclus

Tension d'entrée C

Niveau de gain
d'antenne (max)

Processeur intégré

Prise DC-in

Profondeur

Ports Ethernet LAN
(45)

Débits de données
Ethernet LAN

Mémoire Flash

Hauteur

Interne	Non
Mémoire interne	64
Kit de montage	Oui
Normes réseau	IEEE 802.11ac.IEEE 802.11b.IEEE 802.11g.IEEE 802.11n
Humidité relative de fonctionnement (HH)	-40 - 70 /td>
Système d'exploitation installé	RouterOS
Placement	Pôle
Adaptateur PoE inclus	Oui
Consommation électrique (max)	5 /td>
Power over Ethernet (PoE)	Oui
Couleur du produit	Blanc
Largeur	44

[Read More](#)

SKU: 4752224003591

Price: 87,04 € HT

Stock: onbackorder

Categories: [Stations de base](#)

Product Description

MicroTik GrooveA 52 ac

Mikrotik RBGrooveGA-52HPacn - RouterBOARD sans fil entièrement fonctionnel alimenté par le micrologiciel Mikrotik - RouterOS de niveau 4. résistant aux intempéries. durable et prêt à l'emploi. maintenant avec Prise en charge 802.11ac. port Gigabit Ethernet et bande sans fil sélectionnable (2.4 GHz ou 5 GHz. jusqu'à 80 MHz de largeur de canal). Le nouveau port Gigabit vous aidera à tirer pleinement parti du réseau sans fil 802.11ac haut débit. Groove prend en charge 2.4GHz. 5GHz et tous les modes sans fil existants (802.11 b/g/n pour 2.4GHz et 802.11

ac/n/a pour 5GHz). Deux modèles sont disponibles. Groove pour les connexions CPE et PtP et GrooveA. qui prend également en charge le mode AP (point d'accès). Mikrotik groove a52hpacn routerboard (ac rbgrooveg52hpacn routerboard) a des LED. une mémoire de trame appropriée. un port Ethernet gigabit 1x rj45 1000mbs. Si vous voulez que vos réseaux sans fil fonctionnent sans aucun problème. choisissez une rainure de routeur mikrotik (ac rbgrooveg52hpacn) appareil client. Nous nous ferons un plaisir de vous aider à choisir votre équipement réseau et de vous apporter une assistance technique. Nous proposons des routeurs wifi et autres appareils réseau. Posez une question - nous sommes à votre disposition. La composition de l'ensemble est : MikroTik Groove 52. antenne omnidirectionnelle. alimentation. répartiteur et pince.

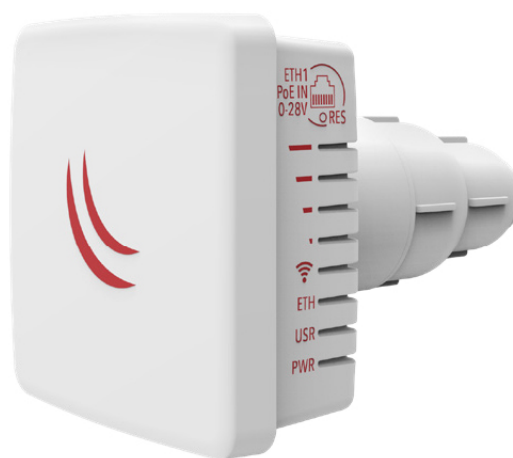
Caractéristiques :

Caractéristiques :

- IEEE 802 . Norme 11ac et compatibilité avec les anciens protocoles - 802.11a/b/g/n
- Bande 2.4 ou 5 GHz
- Connecteur N-mâle
- antenne omnidirectionnelle incluse avec gain de 6 / 8 dBi (2.4 / 5 GHz)

Spécification RBGROOVEGA-52HPACN

L'appareil dispose d'un connecteur N-mâle intégré et des points de montage sur mât. vous pouvez donc le connecter directement à l'antenne ou utiliser un câble d'antenne standard. les indicateurs LED facilitent l'installation et l'alignement. la rainure A (modèle AP) comprend une antenne directionnelle bi-bande 2.4/5 GHz (6dBi 2. 4GHz. 8dBi 5GHz). pour que vous puissiez utiliser l'appareil directement ou utiliser votre propre antenne. La boîte contient : un appareil Groove. des attaches de montage. un injecteur PoE. une alimentation. une antenne Omni 6/8dBi 2.4/5GHz (modèle A uniquement).



MikroTik LD2nD. 2.4GHz

Normes de réseau s

Norme LAN

Vitesse de transmis
maximale

Nombre de ports L

Fréquence de fonct

Normes de réseau

Normes de réseau

Processeur intégré

Fréquence du proc

Profondeur

Type d'appareil

Mémoire flash

Hauteur

Tension d'entrée

Mémoire interne

Température de
fonctionnement (T

Consommation élec

Type de source d'a

Fréquence du proc

Modèle de process

Mémoire RAM

Type d'alimentation
l'appareil

Largeur

[Read More](#)

SKU: 47522240036

Price: 22,80 € HT

Stock: onbackorder

Categories: [Périphériques clients CPE](#)

Product Description

MicroTik LDF 2 RBLDF-2nD

Mikrotik Routerboard RBLDF-2nD LDF (Lite plat feed) est un système sans fil externe avec une antenne intégrée. conçu pour être monté sur des antennes paraboliques décalées. l'antenne sera agir comme un réflecteur. renforçant le signal.

N'importe quelle antenne peut être utilisée

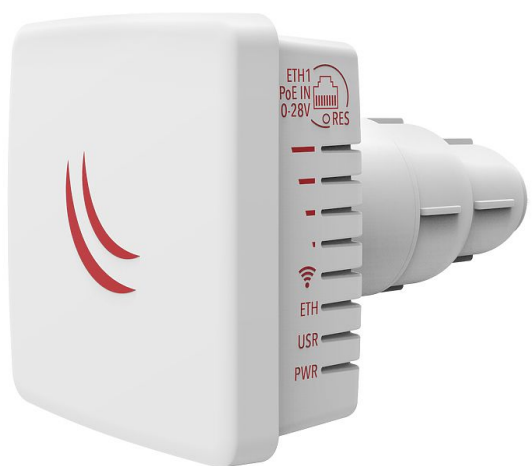
Cela signifie que vous pouvez utiliser n'importe quelle antenne parabolique disponible pour déployer rapidement des connexions sans fil longue portée efficaces. Le décalage le support est un diamètre universel de 40 mm et la carte LDF peut facilement être placée à l'intérieur. L'appareil amplifie le signal et permet d'établir une connexion point à point sur de longues distances. La radio fonctionne dans la bande 2.4 GHz. utilise 2x2 Technologie MIMO et compatible avec les normes 802.11b/g/n.

La taille de l'antenne permet d'amplifier le signal de transmission

Avec des antennes suffisamment grandes. le gain d'antenne de 30 dBi ou plus peuvent être atteints. Il suffit de trouver une antenne parabolique de rechange avec support décalé et de placer le LDF. L'appareil est préinstallé avec le micrologiciel Mikrotik RouterOS niveau 3 et est prêt à l'emploi.

Les caractéristiques les plus importantes :

- Dispositif de montage sur une antenne décalée (satellite)
 - Gain de l'antenne intégrée - 10 dB
 - Port Fast Ethernet
 - Bande 2.4 GHz
 - RouterOS avec licence de niveau 3
-



MikroTik LDF 5 | CPE | RBLDF-5nD. 5GHz. 1x RJ45 100Mb/s

[Read More](#)

SKU: 4752224003669

Price: 37,30 € HT

Stock: onbackorder

Categories: [Stations de base](#)

Product Description

MicroTik LDF 5

Mikrotik Routerboard RBLDF-5nD LDF (alimentation parabolique Lite) est un système sans fil externe avec antenne intégrée. conçu pour être monté sur des antennes paraboliques décalées. l'antenne agira comme un réflecteur . renforçant le signal. Cela signifie que toute antenne satellite décalée disponible peut être utilisée pour mettre en œuvre rapidement des connexions sans fil longue portée efficaces.

Support de décalage universel

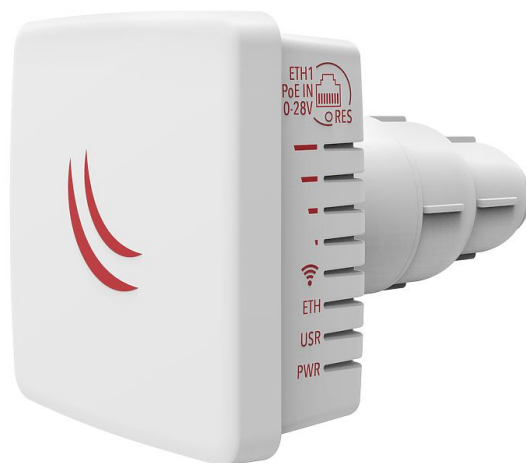
La poignée de décalage est universelle avec un diamètre de **40 mm** et le LDF peut facilement être placé à l'intérieur. Étant donné que le LDF lui-même est un petit paquet. son transport et son placement sont simples et peu coûteux. En utilisant une antenne d'un diamètre allant jusqu'à 100 cm. vous pouvez obtenir un gain d'antenne allant jusqu'à **33 dBi**. L'appareil est équipé en usine du micrologiciel **Mikrotik RouterOS** niveau 3 et est prêt à fonctionner.

Le caractéristiques les plus importantes :

Les caractéristiques les plus importantes :

- Bande 5 GHz
- RouterOS avec licence de niveau 3
- Gain de l'antenne intégrée - 9 dBi

- Puissance d'émission jusqu'à 25 dBm
- Port Fast Ethernet
- Dispositif à monter sur un antenne décalée (satellite)
- Alimentation PoE



MikroTik LD RBLDFG-5ac 1000Mb/s

Fréquence de fonctionn

Norme LAN

Vitesse de transmission
sans fil maximale

Nombre de ports LAN

Normes de réseau
sans fil

Normes de réseau
sans fil

Normes de réseau
sans fil

2.4 GHz

5 GHz

Adaptateur CA inclus

Tension d'entrée CA

Niveau de gain d'antenne
(max)

Processeur intégré

Câbles inclus

Fréquence CPU

Profondeur

Type d'appareil

Ports LAN Ethernet (RJ-45)	1
Données LAN Ethernet taux	10.100.1000
Mémoire flash	16
Fréquence bande	5.15 - 5.875
Hauteur	84
Interne	Non
Mémoire interne	256
Indicateurs LED	Oui
Normes réseau	IEEE 802.11a.IEEE 802.11ac.IEEE 802.11n
Système d'exploitation installé	RouterOS
Température de fonctionnement (TT)	-40 - 70
Adaptateur PoE inclus	Oui
Consommation électrique (typique)	8
Power over Ethernet (PoE)	Oui
Couleur du produit	
Mémoire RAM	256 Mo
Sensibilité du récepteur	-96. -80. -75. -70
Puissance d'émission	18
Type de l'alimentation de l'appareil	PoE passif
Largeur	84

[Read More](#)

SKU: 4752224001429

Price: 50,97 € HT

Stock: onbackorder

Categories: [Périphériques clients CPE](#)

Product Description

MicroTik LDF 5 ac

Mikrotik Routerboard RBLDFG-5acD LDF (alimentation parabolique Lite) est un système sans fil externe avec antenne intégrée. conçu pour être monté sur des antennes paraboliques décalées. L'antenne agira comme un réflecteur. renforçant le signal. Cela signifie que toute antenne satellite décalée disponible peut être utilisée pour mettre en place rapidement des connexions sans fil efficaces à longue portée.

La poignée universelle qui permet de placer rapidement et facilement le LDF

La poignée décalée est universelle avec un diamètre de **40 mm** et la **routeur LDF** peut facilement être placée à l'intérieur. **Dish** amplifie le signal et permet une connexion point à point sur de longues distances. Parce que la carte **LDF** elle-même est un petit paquet. son transport et son placement sont simples et peu coûteux. Utilisation d'une antenne d'un diamètre allant jusqu'à 100 cm vous pouvez obtenir le gain d'antenne jusqu'à **33 dBi**. La radio fonctionne dans la bande **5 GHz**. utilise la technologie **2x2 MIMO** et est compatible avec Normes 802.11 ac. L'appareil (ac rbldfg5acd) est équipé en usine du micrologiciel Mikrotik RouterOS niveau 3 et est prêt à fonctionner.

Les caractéristiques les plus importantes :

- Compatibilité avec la norme 802.11ac
 - Puissant processeur quadricœur IPQ-4018 à 716 MHz
 - 256 Mo de RAM
 - Puissance de transmission jusqu'à 25 dBm
 - Gain de l'antenne intégrée - 9 dBi
 - RouterOS avec licence de niveau 3
 - Bande 5 GHz
 - Dispositif de montage sur une antenne déportée (satellite)
-



MikroTik LH 2nD. 2.4GHz 18dBi

Normes de réseau s
560

Norme LAN

Vitesse de transmis
sans fil maximale

Nombre de ports L

Fréquence de
fonctionnement

Normes de réseau

Normes de réseau

2.4 GHz

5 GHz

Adaptateur secteur

Tension d'entrée C

Gain d'antenne

Niveau de gain d'a
(max)

Processeur intégré

Fréquence CPU

Profondeur

Type d'appareil

Ports LAN Ethernet

Mémoire flash

Bande de fréquenc

Hauteur

Interne

Mémoire interne

Taux de transfert d
données maximum

Kit de montage	Oui
Normes réseau	IEEE 802.11b.IEEE 802.11g.IEEE 802.11n
Humidité relative de fonctionnement (HH)	5 - 95
Température de fonctionnement (TT)	-40 - 70
Profondeur du colis	450
Hauteur du colis	145
Poids du colis	1.98
Largeur du colis	450
Placement	Pôle
Adaptateur PoE inclus	Oui
Consommation électrique (max)	5
Alimentation par Ethernet (PoE)	Oui
Couleur du produit	Blanc
Guide de démarrage rapide	Oui
Mémoire RAM	64Mo
Type d'alimentation de l'appareil	Passif PoE
Connexion WAN	Ethernet (RJ-45)
Poids	
Largeur	391

[Read More](#)

SKU: 4752224001467

Price: 57,19 € HT

Stock: instock

Categories: [Périphériques clients CPE](#)

Product Description

MicroTik LHG 2

Mikrotik Routerboard RBLHG-2nD Light Head Grid (LHG) est une carte sans fil 802.11 b/g/n compacte et légère **2.4 GHz 802 .Appareil 11 b/g/n** avec une antenne à double polarisation **18 dBi** intégrée à un prix révolutionnaire. idéal pour point à point ou **CPE** connexions sur de plus longues distances. Prend en charge le protocole **Nv2 TDMA** et la puissance de transmission maximale est de **25 dBm**. L'élément d'antenne est construit dans l'unité sans fil. ce qui signifie aucune perte de câbles. Grâce à sa forme. l'antenne a une très bonne résistance au vent.

Installation facile et rapide

L'unité est démontée pour un format compact livraison. mais est très facile à installer et comprend un point de mise à la terre facile à utiliser. Un petit adaptateur pour incliner l'antenne de cinq degrés par rapport à sa position initiale est également inclus.

Les caractéristiques les plus importantes :

- Antenne avec gain de 18 dBi ;
- Fonctionnement dans la bande 2.4 GHz
- Puissance de transmission jusqu'à 25 dBm
- Haute résistance au vent (antenne maillée) ;
- Double polarisation (double chaîne verticale et horizontale / 2x2 MIMO)
- Prise en charge PoE



MikroTik LH 5nD. 5GHz. 24.5dBi

2.4 GHz

5 GHz

Adaptateur secteur

Tension d'entrée C

Niveau de gain d'a

Processeur intégré

Prise DC-in	Oui
Profondeur	222
Ports Ethernet LAN (RJ-45)	1
Débits de données Ethernet LAN	10 100
Mémoire flash	16
Bande de fréquence	5.15 - 5.875
Code du système harmonisé (SH)	85176990
391	
Interne	Non
Mémoire interne	64
Taux de transfert de données maximal	54
Kit de montage	Oui
Normes réseau	IEEE 802.11a.IEEE 802.11n
Humidité relative de fonctionnement (HH)	5 - 95
Température de fonctionnement (TT)	-40 - 70
Profondeur du colis	450
Hauteur du colis	145
Poids du colis	1.98
Largeur du colis	450
Placement	Pôle
Adaptateur PoE inclus	Oui
Consommation électrique (max)	6
Alimentation par Ethernet (PoE)	Oui
Couleur du produit	Blanc
Sensibilité du récepteur	-96 . -80. -75
Puissance d'émission	25
Poids	
Débit de données Wi-Fi (max)	54

Largeur

391

[Read More](#)**SKU:** 4752224003829**Price:** 55,95 € HT**Stock:** instock**Categories:** [Stations de base](#)

Product Description

Mikrotik RouterBOARD RBLHG-5N LHG 5

Mikrotik RouterBOARD RBLHG-5N LHG 5 est une antenne avec module radio intégré. équipée d'une antenne avec gain de 24.5dBi. L'appareil fonctionne dans la bande 5GHz avec transmission puissance 25dBm. La construction de l'appareil permet une résistance élevée au vent jusqu'à 205 km/h. Conçu pour les connexions point à point ou comme appareil client CPE sur de plus longues distances.

Conception idéale

p>La conception de la grille offre une protection contre le vent et le fait que l'élément d'antenne soit intégré à l'unité sans fil signifie qu'il n'y a aucune perte de câbles.

Idéalement adapté en tant qu'appareil client

Le faisceau principal est de 7° de large. le produit proposé est conçu pour les connexions point à point ou en tant que client dans les connexions point à multipoint sur de longues distances. Un adaptateur est inclus dans l'ensemble. grâce auquel l'antenne peut être inclinée à un angle de 5° (par rapport à sa position d'origine).

Spécifications du réseau sans fil

Composition du set :

h2>Composition du kit :

- MicroTik RouterBoard LHG 5

- Alimentation 24 V. 0.38 A
- Injecteur PoE
- 2 bandes métalliques
- Vis et poignées (kit K-LHG)

Caractéristiques principales :

Caractéristiques principales :

- Antenne avec gain de 24.5 dBi
- Puissance d'émission 25 dBm
- Fonctionnement dans la bande 5 GHz
- haute résistance au vent (205 km/h)
- Connexions point à point ou point à multipoint en tant qu'appareil client
- Fonctionnement à -40 C



MikroTik LH RBLHG5KIT RJ45 100Mb

Norme LAN

Vitesse de transmis
maximale

Nombre de ports L

Fréquence de fonct

Normes de réseau

Normes de réseau

Gain d'antenne

Niveau de gain d'a

Processeur intégré

Technologie de câblage	10/100Base-T(X)
Fréquence CPU	600 MHz
Type d'appareil	Appareil client
Diamètre.	
	39.1
Mémoire flash	16
Bande de fréquence	
	5
Gain	24.5
Hauteur	222
Tension d'entrée	PoE 11 - 30
Mémoire interne	64
Isolement	20
Manuel	Oui</ td>
Perte de câble maximale avec connecteurs	10
Normes de réseau	IEEE 802 .11a.IEEE 802.11n
Nombre de pièces dans l'emballage	Lot de 3
Humidité relative de fonctionnement (HH)	5 - 95
Température de fonctionnement (TT)	-40 - 70</td >
Profondeur du colis	450
Hauteur du colis	145
Poids du colis	1.98
Largeur du colis	450
Polarisation	Double polarisation
Consommation électrique (max)	6
Type de source d'alimentation	AC. DC
Fréquence du processeur	600</td >
Couleur du produit	Blanc
Quantité par paquet	3

Mémoire RAM	64 Mo
Niveau des lobes latéraux	25
Vitesse du vent de survie	205
Type d'alimentation de l'appareil	PoE passif
Rapport d'onde stationnaire de tension (VSWR)	1 925:1
Poids	560
Température de travail	-40 °C à +70 °C

[Read More](#)

SKU: 4752224003867

Price: 156,65 € HT

Stock: instock

Categories: [Périphériques clients CPE](#)

Product Description

Mikrotik RouterBOARD RBLHG-5N LHG 5

Mikrotik RouterBOARD RBLHG-5N LHG 5 est une antenne avec module radio intégré. équipée d'une antenne avec gain **24.5dBi**. Le l'appareil fonctionne dans la bande **5GHz** avec une puissance d'émission **25dBm**. La conception de l'appareil permet une résistance élevée au vent jusqu'à **205 km/h**. Conçu pour connexions point à point ou en tant qu'appareil client **CPE** sur de plus longues distances et prend en charge le protocole Nv2 TDMA.

Conception idéale

La conception de la grille offre une protection contre le vent et le fait que l'élément d'antenne soit intégré à l'unité sans fil signifie qu'il n'y a aucune perte de câbles.

Idéalement adapté en tant qu'appareil client

Le faisceau principal est de **7° large**. **le produit proposé est conçu pour les connexions point à point ou en tant que client dans les connexions point à multipoint sur de longues distances. Un adaptateur est inclus dans l'ensemble. grâce auquel il est possible d'incliner l'antenne à un angle de 5° (par rapport à sa position d'origine).**

Spécifications du réseau sans fil

La composition de l'ensemble : 3x

- MicroTik RouterBoard LHG 5
- 24 V. 0.38 A alimentation
- Injecteur PoE
- 2 bandes métalliques
- Vis et poignées (kit K-LHG)

Caractéristiques principales :

- Antenne avec gain de 24.5 dBi
- Puissance d'émission 25 dBm
- Fonctionnement dans la bande des 5 GHz
- haute résistance au vent (205 km/h)
- Connexions point à point ou point à multipoint en tant qu'appareil client
- Fonctionnement à -40 C



MikroTik LH RBLHGG-5a 1000Mb/s. 2

Fréquence de fonct

Norme LAN

Vitesse de transmis
sans fil maximale

Nombre de ports L

Normes de réseau

Normes de réseau

Normes de réseau

2.4 GHz

5 GHz	Oui
Tension d'entrée AC	10 - 30
Gain d'antenne	21dBi - 30dBi
Fréquence CPU	717 MHz
Profondeur	391
Type d'appareil	Appareil client
Ports LAN Ethernet (RJ-45)	1
Mémoire flash	16
Code du système harmonisé (SH)	85176990
Hauteur	222
Mémoire interne	256
Taux de transfert de données maximal	1000
Normes de mise en réseau	IEEE 802.11ac
Température de fonctionnement (TT)	-40 - 70
Profondeur du colis	450
Hauteur du colis	145
Poids du colis	1.98
Largeur du colis	450
Emplacement	Mur
Consommation électrique (max)	10
Alimentation par Ethernet (PoE)	Oui
Mémoire RAM	256 Mo
Type d'alimentation de l'appareil	PoE passif
Connexion WAN	Ethernet (RJ-45)
Poids	560
Largeur	391

[Read More](#)

SKU: 4752224003904**Price:** 77,08 € HT**Stock:** instock**Categories:** [Périphériques clients CPE](#)

Product Description

MikroTik LHG 5 ac | Périphérique client

Mikrotik Routerboard RBLHGG-5acD LHG 5 ac est un 5GHz 802.11ac compact et léger avec une antenne à double polarisation intégrée de 24.5 dBi à un niveau révolutionnaire Prix. il est parfait pour les connexions point à point ou CPE sur de plus longues distances et prend en charge le protocole Nv2 TDMA. l'appareil contient un port Ethernet Gigabit Ethernet 10/100/1000 Mbit pour une utilisation à pleine vitesse fournie par le protocole 802.11ac. la conception de la grille offre une protection contre le vent. et le fait que l'élément d'antenne soit intégré à l'unité sans fil signifie qu'il n'y a aucune perte de câbles. Posez-nous une question - nous serons heureux de vous aider. Dans notre boutique. vous trouverez également : soudeurs et fibre optique câbles. caméras ip. clients cpe. supports d'extraction. armoires rack. modules sfp. routeurs sans fil. convertisseurs de média. adaptateurs poe. alimentations tampons. points d'accès. supports d'antenne. armoires rack. ensembles de surveillance et bien d'autres.

Caractéristiques :

- Fonctionnement dans la bande 5 GHz
 - Radio 25 dBm
 - Norme 802.11ac
 - Double polarité (2x2 MIMO / double chaîne)
 - Antenne maillée de 391 mm de diamètre et avec un gain de 24 dBi
 - Puissance alimentation via PoE (tension 10 - 30 V DC)
 - Système RouterOS avec licence de niveau 3
-