



Boîte de base MikroTik 6 | CPE | RB912UAG-6HPnD-OUT. 6GHz. 1x RJ45 1000Mb/s. 1x miniPCle. 1x USB

Norme LAN	Gigabit Ethernet 10/100/1000 Mb/s
Vitesse de transmission sans fil maximale	300 Mb/s
Nombre de ports LAN	1x 10/100/1000BaseTX (RJ45)
Fréquence de fonctionnement	6 GHz
Normes de réseau sans fil	IEEE 802.11a
Normes de réseau sans fil	IEEE 802.11n
Fréquence CPU	600 MHz
Type d'appareil	Appareil client
Mémoire RAM	64 Mo
Type d'alimentation de l'appareil	PoE passif

[Read More](#)

SKU: 4752224003027

Price: 77,08 € HT

Stock: onbackorder

Categories: [Périphériques clients CPE](#)

Product Description

MicroTik BaseBox 6

BaseBox 6 dans un appareil sans fil externe. basé sur le modèle populaire **RB912**. équipé de deux **SMA /b> connecteurs pour les antennes et un cache-câble pour la protection**

contre l'humidité. il y a également trois espaces supplémentaires pour les connecteurs d'antenne. au cas où vous voudriez utiliser la prise BaseBox miniPCle pour une interface sans fil supplémentaire afin de créer une double bande ou un modem 3G/4G. Le boîtier s'ouvre d'une seule main et est protégé des intempéries. Les sorties USB. Ethernet et le fil de terre sont au niveau en bas. derrière le couvercle.

MicroTik BaseBox 6

La carte de routeur Mikrotik BaseBox 6 est conçue pour fonctionner dans la bande **6 GHz**. elle est basée sur **Puce AR9342** avec une synchronisation **600 MHz**. dispose de **64 Mo de RAM** et de **128 Mo de mémoire intégrée** (NAND) et **port Ethernet gigabit**. il prend en charge les protocoles **802.11a/n** et la technologie **2x2 MIMO** (double chaîne). et sa capacité de transmission théorique maximale est de **300 Mb/s**. L'appareil dispose d'un système **RouterOS** avec licence de niveau 4.

Tous les accessoires inclus

Il est équipé d'un anneau de montage pour montage sur mât. L'appareil est alimenté via **PoE** passif. L'ensemble comprend une alimentation **24V. 1.2 A**. 2 pinces en plastique. une pince métallique. un Support DIN et un **injecteur PoE gigabit**.

Les caractéristiques les plus importantes :

Les caractéristiques les plus importantes :

- Système RouterOS Niveau 4
- 1 emplacement miniPCle
- Port Gigabit Ethernet
- Normes 802.11 a/n
- Boîtier étanche
- 1x slot mini SIM
- 2x connecteurs RP-SMA
- 2x2 MIMO (dual-chain)
- Fonctionnement dans Bande 6 GHz



Groove Mik RBGroove52 1x RJ45 100

Norme LAN

Vitesse de transmis
maximale

Nombre de ports LAN

Fréquence de fonct

Fréquence de fonct

IEEE 802.11a

Normes de réseau

Normes de réseau

Normes de réseau

2.4 GHz

5 GHz

Adaptateur CA inclu

Tension d'entrée C

Processeur intégré

Fréquence CPU

Profondeur

Type d'appareil

Ports Ethernet LAN

Débits de données
/td>

Hauteur

Interne

Mémoire interne

Indicateurs LED

Kit de montage

Consommation éle

Power over Ethernet (PoE)	Oui
Couleur du produit	Gris
Mémoire RAM	64 Mo
Bouton de réinitialisation	Oui
Type d'alimentation de l'appareil	PoE passif
Poids	193
Largeur	177

[Read More](#)

SKU: 4752224001375

Price: 50,97 € HT

Stock: onbackorder

Categories: [Périphériques clients CPE](#)

Product Description

Périphérique client MikroTik Groove 52

MikroTik RBGroove52HPn est le plus petit modèle de la série extérieure - un routeur sans fil entièrement fonctionnel alimenté par le micrologiciel MikroTik. L'appareil avec une licence RouterOS de niveau 3. Résistant aux intempéries, durable et prêt à l'emploi. Il dispose d'un port Ethernet 10/100 avec prise en charge PoE et radio sans fil intégrée. MikroTik routerboard groove a52hpn (périphériques client cpe) avec LED. mémoire de trame appropriée. 1x port Ethernet RJ45. NV technologie TDMA. Si vous souhaitez que vos réseaux sans fil fonctionnent parfaitement, choisissez MikroTik Routerboard Groove (AC RBGroove52HPACN). Nous serons heureux de vous aider à choisir votre équipement réseau et de vous fournir un support technique. Posez une question - nous sommes à votre disposition. La composition de l'ensemble est : MikroTik Groove 52, alimentation, répartiteur et pince.

Caractéristiques :

Caractéristiques :

li>Puissance d'émission 27 dBm (500 mW)

- Protocole Nv2 TDMA
- Antenne omnidirectionnelle incluse avec gain de 6 dBi

Technologie Nv2 TDMA

Grâce à la technologie Nv2 TDMA, un débit total jusqu'à 125Mbits est possible ! Il dispose d'un connecteur N-mâle intégré (gain nmâle élevé) et de points de montage sur mât, vous pouvez donc le connecter directement à l'antenne ou utiliser un câble d'antenne standard. Les indicateurs LED facilitent l'installation et l'alignement.



Kit MikroTik d'accès | RB LoRa8. 863

Nombre de produits

Norme LAN

Vitesse de transmis
fil maximale

Nombre de ports L

Fréquence de
fonctionnement

2.4 GHz

5 GHz

Adaptateur secteur

Tension d'entrée A
9 -

Niveau de gain d'a
(max)

Type d'antenne

Processeur intégré

Fréquence CPU

Prise DC-in

Profondeur

Type d'appareil	Point d'accès
Ports Ethernet LAN (RJ-45)	1
Débits de données Ethernet LAN	10 100
Mémoire flash	16
Bande de fréquence	2.4
Hauteur	30
Largeur du faisceau horizontal	360°
Mémoire interne	64
Taux de transfert de données maximum	300
Taux de transfert de données maximal (2.4 GHz)	300
Kit de montage	Oui
Normes réseau	IEEE 802.11b.IEEE 802.11g.IEEE 802.11n
Température de fonctionnement (TT)	-40 - 60
Placement	Plafond
Alimentation par Ethernet (PoE)	Oui
Fréquence du processeur	650
Modèle de processeur	Qualcomm Atheros QCA9531
Couleur du produit	Blanc
Mémoire RAM	64 Mo
Type d'alimentation de l'appareil	PoE passif
Type d'alimentation de l'appareil	Alimentation
Largeur	185
Température de fonctionnement	-40 °C à +60°C

[Read More](#)

SKU: 4752224005250**Price:** 146,71 € HT**Stock:** instock**Categories:** [Périphériques clients CPE](#)

Product Description

Kit MikroTik wAP LoRa8

wAP LoRa8 - une solution non conventionnelle pour utiliser la passerelle LoRaWAN. Cet ensemble comprend un émetteur de paquets **UDP** installé en usine pour tout public ou privé **Serveur LoRa** et un point d'accès sans fil externe résistant aux intempéries avec interface **WLAN 2.4 GHz** et un port Ethernet pouvant être utilisé comme backend.

Équipement adapté à diverses conditions atmosphériques

Ce facteur de forme particulier **wAP** a été testé dans de nombreux autres produits MikroTik - il peut fournir des performances excellentes et stables dans presque toutes les conditions météorologiques. vous pouvez utiliser un Antenne interne **2dBi** en option ou fixez une antenne externe. Pour une couverture réseau supplémentaire. nous vous suggérons d'ajouter un ensemble d'antennes LoRa de MikroTik. L'ensemble **wAP LoRa8** prend en charge **863-870 MHz** fréquence. utilisée dans l'Union européenne. la Russie. l'Inde. un design fonctionnel et discret. une durabilité incroyable et une valeur élevée - c'est l'ensemble wAP LoRa8. une solution attendue depuis longtemps.

Les caractéristiques les plus importantes :

- Montage mural et au plafond possible
- Résistance aux différentes conditions météorologiques
- Fonctionnement dans la bande 2.4 GHz
- Prise en charge de 8 canaux différents dans la bande 868EU
- Petite taille
- Trois types d'alimentation installation (PoE-IN. automobile. prise DC)
- Antenne intégrée avec gain de 2 dBi
- 1x port Ethernet 10/100 Mbps.

- Carte SIM slot
- Normes IEEE 802.11b/g/n



MikroTik CubeG-5ac60ad | CPE | Cube 60G ac. 60GHz. 500-800m. 1x RJ45 1000Mb/s

Norme LAN	Gigabit Ethernet 10/100/1000 Mb/s
Nombre de ports LAN	1x 10/100/1000BaseTX (RJ45)
Fréquence de fonctionnement	60 GHz
Fréquence de fonctionnement	5 GHz
Gain d'antenne	11dBi - 20dBi
Fréquence CPU	716 MHz
Mémoire RAM	256 Mo
Type d'alimentation de l'appareil	PoE 802.3af/at

[Read More](#)

SKU: 4752224000064

Price: 118,11 € HT

Stock: instock

Categories: [Périphériques clients CPE](#)

Product Description

MikroTik Cube 60G ac

MikroTik RouterBoard Cube Lite60 est un appareil sans fil petit et léger qui fonctionne dans la bande **60 GHz**.

L'unité économique pour des tâches spéciales

Le tout dernier appareil **CPE** de MikroTik, le Cube Lite60, vous permet d'exécuter des configurations économiques au niveau de l'entreprise dans des environnements exigeants tels que comme les zones urbaines animées, les centres commerciaux, les stades, les parcs industriels, etc.

Signal fluide et stable

L'appareil vous permet de connecter jusqu'à huit **Cube 60G ac à un point d'accès 60 GHz**, tel que nos points d'accès **wAP 60G ou wAP 60Gx3 disponibles**, et obtenez un signal sans fil fluide et stable de tous les réseaux 2.4/5 GHz sans interférence. Le Cube Lite60 est conçu pour être moins visible que les boîtiers CPE traditionnels, mais reste une véritable centrale électrique. La distance point à point efficace entre les appareils Cube 60G ac est jusqu'à 800 mètres et la distance point à multipoint est d'environ 500 mètres. Pas besoin de partager des fréquences avec vos voisins - choisissez 60 GHz.

Composants parfaitement adaptés

L'appareil est équipé d'un processeur **IPQ-4019** cadencé à **716 MHz**, **256 Mo de RAM** et **1 port Ethernet Gigabit**. Il est alimenté via **PoE** passif. La plage de tension d'entrée est de 12 à 57 V CC et la consommation électrique maximale n'est que de **9 W**. Un support spécial est inclus pour régler l'angle d'inclinaison pour une visualisation facile.

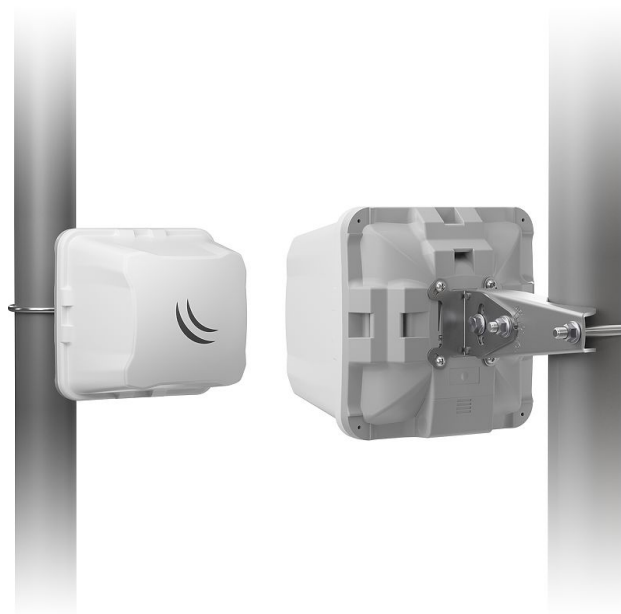
Convient pour un usage domestique

MikroTik 60g ac - bien adapté pour **usage domestique**. Si vous avez besoin de transférer des données vers un point distant de votre territoire, **60G ac** peut facilement gérer la tâche. Et maintenant vous aurez Internet même là où votre fournisseur n'a pas 't connect it !

Caractéristiques principales

- Fonctionnement dans la bande 60 GHz
- Norme 802.11ad
- Portée maximale : 800 m
- Alimentation PoE : 12-57 V

- RouterOS. niveau 3
- 1 port Ethernet Gigabit



MikroTik CPE | Wire C basculemen

Norme LAN

Nombre de ports LAN

Fréquence de
fonctionnement

Fréquence de
fonctionnement

2.4 GHz

Oui

Tension d'entrée C

Gain d'antenne

Niveau de gain
d'antenne (max)

Type d'antenne

Processeur intégré

Certification

Fréquence CPU

Ports Ethernet LAN
(RJ-45)

Débits de données
Ethernet LAN /td>

Mémoire flash

Mémoire interne /td>

Taux de transfert d
données maximal

Transfert de données maximal (5 GHz)	433
Portée extérieure maximale	800
	200000
Kit de montage	Oui
Normes de réseau	IEEE 802.11a.IEEE 802.11ac.IEEE 802.11n.IEEE 802.3af.IEEE 802.3at
	1
Système d'exploitation installé	RouterOS
Température de fonctionnement (TT)	-40 - 70
Courant de sortie	0.8
Tension de sortie	24
Placement	Pôle. Mur
Adaptateur PoE inclus	Oui
Consommation électrique (max)	9
Power over Ethernet (PoE)	Oui
Fréquence du processeur	716
Fabricant du processeur	Qualcomm
Modèle du processeur	IPQ4019
Couleur du produit	Blanc
Mémoire RAM	256 Mo
Sensibilité du récepteur	-93 (6MBit/s). -74 (54MBit/s). -93 (MCS0). -71 (MCS7). -68 (MCS9)

Type d'alimentation
de l'appareil PoE 802.3af/at

[Read More](#)

SKU: 4752224006875

Price: 236,22 € HT

Stock: onbackorder

Categories: [Périphériques clients CPE](#)

Product Description

Payez moins - obtenez plus

Cet article MikroTik CubeG-5ac60adpair est vendu **par paire (2 x Cube 60g ac)**. vous permettant d'économiser de l'argent lorsqu'il est acheté séparément.

MikroTik Cube 60G ac

MikroTik RouterBoard Cube Lite60 est un petit appareil sans fil léger qui fonctionne dans la bande **60 GHz**.

Le unité économique pour les tâches spéciales

Le tout dernier appareil **CPE** de **MikroTik**. le Cube Lite60. vous permet d'exécuter des configurations rentables au niveau de l'entreprise dans des environnements exigeants environnements tels que les zones urbaines animées. les centres commerciaux. les stades. les parcs industriels. etc.

Signal fluide et stable

L'appareil vous permet de connecter jusqu'à huit **Cube 60G ac** à un point d'accès **60 GHz**. tel que notre **point d'accès wAP 60G ou point d'accès wAP 60Gx3** disponible. et obtenez un signal sans fil fluide et stable de tous **Réseaux 2.4/5 GHz** sans interférence. le Cube **Lite60** est conçu pour être moins visible que les boîtiers **CPE** traditionnels. mais reste une véritable centrale électrique. le la distance point à point efficace entre les appareils Cube 60G ac est jusqu'à **800 mètres** et la distance point à multipoint est d'environ 500 mètres. pas besoin de partager des fréquences avec vos voisins - choisissez **60 GHz**.

Composants parfaitement adaptés

L'appareil est équipé d'un processeur **IPQ-4019** cadencé à **716 MHz. 256 Mo RAM et 1 port Ethernet Gigabit.** il est alimenté via **PoE** passif. la plage de tension d'entrée est de 12 à 57 V CC et la consommation électrique maximale n'est que de **9 W.** **Un support spécial est inclus pour régler l'angle d'inclinaison pour une visualisation facile.**

Convient pour un usage domestique

MicroTik 60g ac - bien adapté pour **un usage domestique.** Si vous avez besoin de transférer des données vers un point distant de votre territoire. **60G ac** peut facilement gérer la tâche. et maintenant vous aurez Internet même là où votre fournisseur ne l'a pas connecté !

Caractéristiques principales

Caractéristiques principales

- Fonctionnement dans la bande 60 GHz
 - 802. Norme 11ad
 - Portée maximale : 800 m
 - Alimentation PoE : 12-57 V
 - RouterOS. niveau 3
 - 1 x Gigabit Port Ethernet
-



MikroTik DL RBDISC-5ND 100Mb/s. 21

Non Norme Wi-Fi su
passif

Nombre de ports L

Fréquence de fonct

Normes de réseau

Normes de réseau

3G

Modem USB 3G/4G
compatibilité

4G

Gain d'antenne

Type d'antenne

Quantité de canaux

Fréquence CPU

Profondeur

Type d'appareil

DSL WAN

LAN Ethernet

Ports LAN Ethernet

Type d'interface Et

Ethernet WAN

Code du système h
(SH)

Hauteur

Largeur du faiscea

Réseau mobile gén

Température de
fonctionnement (T

Consommation électrique (typique)	6
Alimentation par Ethernet (PoE)	Oui
Type de source d'alimentation	PoE
Fréquence du processeur	600
Couleur du produit	Blanc
Type de produit	Routeur portable
Mémoire RAM	64 Mo
Fente pour carte SIM	Non
Type d'alimentation de l'appareil	
Port USB	Non
Bande Wi-Fi	Bi-bande (2.4 GHz / 5 GHz)
Normes Wi-Fi	802.11a.Wi-Fi 4 (802 .11n)
Largeur	265

[Read More](#)

SKU: 4752224001269

Price: 49,73 € HT

Stock: instock

Categories: [Périphériques clients CPE](#)

Product Description

DISC Lite5 MicroTik

Mikrotik RBDISC-5ND DISC Lite5 est un appareil client sans fil équipé d'un gain de 21dBi (antenne intégrée). L'appareil est équipé d'un processeur 600MHz. 64 Mo de RAM. un port Ethernet 1x 10/100 Mbps. Il fonctionne sur le système d'exploitation Mikrotik RouterOS avec une licence de niveau 3. DISC Lite5 est également compatible avec le système de montage SXT de Mikrotik. y compris la série quickMount. Mikrotik routerboard disc lite5 (rbdisc5nd 5ghz 1x rj45 100mbs) a une mémoire de trame appropriée. un port Ethernet 100mbs. Si vous voulez

que vos réseaux sans fil fonctionnent parfaitement. choisissez le périphérique client microtik disc lite5 rbdisc5nd. Nous serons heureux de vous aider à choisir votre équipement réseau et de vous fournir un support technique. Dans notre boutique. nous proposons des routeurs sans fil. des points d'accès et d'autres périphériques réseau. Posez une question - nous sommes à votre disposition. Le package comprend un périphérique DISC Lite5. une alimentation. un injecteur PoE et un support de montage.

Caractéristiques :

- appareil client fonctionnant dans la bande 5 GHz
- norme 802.11a/n
- port Ethernet rapide
- 2x2 MIMO
- Système RouterOS avec licence de niveau 3

Système RouterOS

RouterOS système d'exploitation avec licence de niveau 3. permet d'utiliser l'appareil en tant qu'appareil client (CPE) ou en tant que connexion point à point à une fréquence de 5 GHz.



MikroTik DI RBDiscG-5a 1000Mb/s. 2

Norme LAN

Nombre de ports LAN

Fréquence de
fonctionnement

Normes de réseau

Normes de réseau

Normes de réseau

Gain d'antenne

Gain d'antenne (5 G

Niveau de gain d'antenne (max)	
Processeur intégré	Oui
Technologie de câblage	
Fréquence CPU	717 MHz
Type d'appareil	Appareil client
Diamètre	26.5
Mémoire Flash	16
Bande de fréquence	5
Harmonisée Code système (HS)	85177100
Hauteur	80
Largeur du faisceau horizontal	12
Largeur du faisceau horizontal	12°
Tension d'entrée	10 - 30
Mémoire interne	256
Kit de montage	Oui
Normes réseau	IEEE 802.11ac
Température de fonctionnement (TT)	-40 - 70
Type de source d'alimentation	PoE
Fréquence du processeur	716
Couleur du produit	Blanc
Mémoire RAM	256 Mo
Type d'alimentation de l'appareil	PoE passif
Largeur du faisceau vertical	12

[Read More](#)

SKU: 4752224001306

Price: 59,68 € HT

Stock: onbackorder

Categories: [Périphériques clients CPE](#)

Product Description

DISC Lite5 ac microTik Lite5 ac appareil client

Mikrotik RBDiscoG-5acD DISC Lite5 ac (5ghz 1x rj45 1000mbs) est un point d'accès sans fil et un routeur WiFi équipé d'un 21 dBi. antenne double chaîne 802. 11a/n/ac. processeur 716 MHz. 256 Mo de RAM. 1 port Ethernet Gigabit et licence de micrologiciel Mikrotik RouterOS avec licence de niveau 3. Inclus avec alimentation. injecteur PoE et anneau de montage. L'appareil est également compatible avec les systèmes de montage SXT. y compris la série QuickMOUNT pro.

Caractéristiques :

Caractéristiques :

- 256 Mo RAM
- Processeur quadricœur IPQ-4018 avec horloge de 716 MHz
- Bande de 5 GHz
- Normes IEEE 802.11 a/n/a
- Port Gigabit Ethernet
- diamètre 265 mm
- RouterOS niveau 3

RouterOS et support technique

L'offre Le produit est équipé du système RouterOS avec licence de niveau 3. il peut être utilisé comme appareil client dans les connexions point à multipoint ou pour le pont radio point à point. nous serons heureux de vous aider dans la sélection de l'équipement réseau et de fournir support technique. Dans notre boutique. nous proposons des routeurs sans fil. des points d'accès. des modules sfp. des appareils clients. des modules sfp. des convertisseurs de média. mikrotik groove. mikrotik lhg. netmetal routerboard. omnitik routerboard. wap routerboard. câbles à fibre optique. accessoires à fibre optique. etc.. Vous trouverez également d'autres appareils réseau chez nous. Posez une question - nous sommes à votre disposition.



MikroTik Dynadish 6 | CPE | RBDynaDishG-6HnD. 6GHz. 1x RJ45 1000Mb/s. 25dBi

[Read More](#)

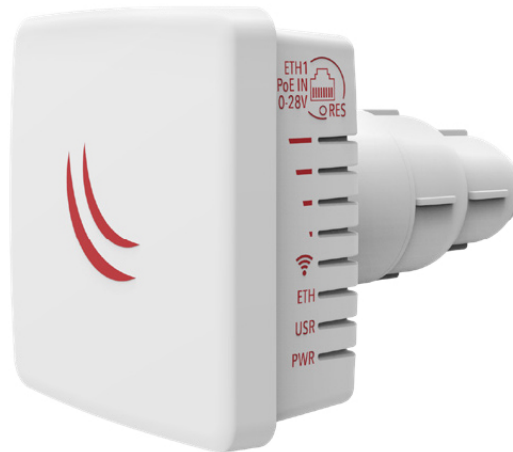
SKU: 4752224003553

Price: 135,51 € HT

Stock: onbackorder

Categories: [Périphériques clients CPE](#)

Product Description



MikroTik LD 2nD. 2.4GHz

Normes de réseau s

Norme LAN

Vitesse de transmis maximale

Nombre de ports L

Fréquence de fonct

Normes de réseau

Normes de réseau

Processeur intégré

Fréquence du proc

Profondeur

Type d'appareil

Mémoire flash

Hauteur

Tension d'entrée

Mémoire interne	64
Température de fonctionnement (TT)	-40 - 70
Consommation électrique (max)	7
Type de source d'alimentation	DC. PoE
Fréquence du processeur	650
Modèle de processeur	QCA9533
Mémoire RAM	64 Mo
Type d'alimentation de l'appareil	PoE passif
Largeur	84

[Read More](#)

SKU: 4752224003638

Price: 22,80 € HT

Stock: onbackorder

Categories: [Périphériques clients CPE](#)

Product Description

MicroTik LDF 2 RBLDF-2nD

Mikrotik Routerboard RBLDF-2nD LDF (Lite plat feed) est un système sans fil externe avec une antenne intégrée. conçu pour être monté sur des antennes paraboliques décalées. l'antenne sera agir comme un réflecteur. renforçant le signal.

N'importe quelle antenne peut être utilisée

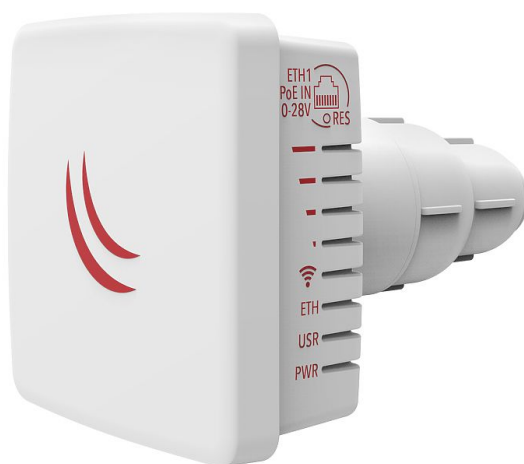
Cela signifie que vous pouvez utiliser n'importe quelle antenne parabolique disponible pour déployer rapidement des connexions sans fil longue portée efficaces. Le décalage le support est un diamètre universel de 40 mm et la carte LDF peut facilement être placée à l'intérieur. L'appareil amplifie le signal et permet d'établir une connexion point à point sur de longues distances. La radio fonctionne dans la bande 2.4 GHz. utilise 2x2 Technologie MIMO et compatible avec les normes 802.11b/g/n.

La taille de l'antenne permet d'amplifier le signal de transmission

Avec des antennes suffisamment grandes, le gain d'antenne de 30 dBi ou plus peuvent être atteints. Il suffit de trouver une antenne parabolique de rechange avec support décalé et de placer le LDF. L'appareil est préinstallé avec le micrologiciel Mikrotik RouterOS niveau 3 et est prêt à l'emploi.

Les caractéristiques les plus importantes :

- Dispositif de montage sur une antenne décalée (satellite)
- Gain de l'antenne intégrée - 10 dB
- Port Fast Ethernet
- Bande 2.4 GHz
- RouterOS avec licence de niveau 3



MikroTik LDF RBLDFG-5a 1000Mb/s

Fréquence de fonction

Norme LAN

Vitesse de transmission
sans fil maximale

Nombre de ports LAN

Normes de réseau
fil

Normes de réseau
fil

Normes de réseau
fil

2.4 GHz

5 GHz

Adaptateur CA inclus	Oui
Tension d'entrée CA	10 - 28
Niveau de gain d'antenne (max)	9
Processeur intégré	Oui
Câbles inclus	AC
Fréquence CPU	717 MHz
Profondeur	115
Type d'appareil	Appareil client
Ports LAN Ethernet (RJ-45)	1
Données LAN Ethernet taux	10.100.1000
Mémoire flash	16
Fréquence bande	5.15 - 5.875
Hauteur	84
Interne	Non
Mémoire interne	256
Indicateurs LED	Oui
Normes réseau	IEEE 802.11a.IEEE 802.11ac.IEEE 802.11n
Système d'exploitation installé	RouterOS
Température de fonctionnement (TT)	-40 - 70
Adaptateur PoE inclus	Oui
Consommation électrique (typique)	8
Power over Ethernet (PoE)	Oui
Couleur du produit	
Mémoire RAM	256 Mo
Sensibilité du récepteur	-96. -80. -75. -70
Puissance d'émission	18

Type de l'alimentation de l'appareil PoE passif

Largeur 84

[Read More](#)

SKU: 4752224001429

Price: 50,97 € HT

Stock: onbackorder

Categories: [Périphériques clients CPE](#)

Product Description

MicroTik LDF 5 ac

Mikrotik Routerboard RBLDFG-5acD LDF (alimentation parabolique Lite) est un système sans fil externe avec antenne intégrée. conçu pour être monté sur des antennes paraboliques décalées. L'antenne agira comme un réflecteur. renforçant le signal. Cela signifie que toute antenne satellite décalée disponible peut être utilisée pour mettre en place rapidement des connexions sans fil efficaces à longue portée.

La poignée universelle qui permet de placer rapidement et facilement le LDF

La poignée décalée est universelle avec un diamètre de **40 mm** et la **routeur LDF** peut facilement être placée à l'intérieur. **Dish** amplifie le signal et permet une connexion point à point sur de longues distances. Parce que la carte **LDF** elle-même est un petit paquet. son transport et son placement sont simples et peu coûteux. Utilisation d'une antenne d'un diamètre allant jusqu'à 100 cm vous pouvez obtenir le gain d'antenne jusqu'à **33 dBi**. La radio fonctionne dans la bande **5 GHz**. utilise la technologie **2x2 MIMO** et est compatible avec Normes 802.11 ac. L'appareil (ac rbldfg5acd) est équipé en usine du micrologiciel Mikrotik RouterOS niveau 3 et est prêt à fonctionner.

Les caractéristiques les plus importantes :

- Compatibilité avec la norme 802.11ac
- Puissant processeur quadricœur IPQ-4018 à 716 MHz
- 256 Mo de RAM
- Puissance de transmission jusqu'à 25 dBm

- Gain de l'antenne intégrée - 9 dBi
- RouterOS avec licence de niveau 3
- Bande 5 GHz
- Dispositif de montage sur une antenne déportée (satellite)



MikroTik LH24G-18D. 2.4GHz. 18dBi

Normes de réseau sans fil
802.11n
560

Norme LAN

Vitesse de transmission sans fil maximale

Nombre de ports LAN

Fréquence de fonctionnement

Normes de réseau

Normes de réseau

2.4 GHz

5 GHz

Adaptateur secteur

Tension d'entrée CA

Gain d'antenne

Niveau de gain d'antenne (max)

Processeur intégré

Fréquence CPU

Profondeur

Type d'appareil

Ports LAN Ethernet

Mémoire flash

Bande de fréquence

Hauteur	391
Interne	Non
Mémoire interne	64
Taux de transfert de données maximum	100
Kit de montage	Oui
Normes réseau	IEEE 802.11b.IEEE 802.11g.IEEE 802.11n
Humidité relative de fonctionnement (HH)	5 - 95
Température de fonctionnement (TT)	-40 - 70
Profondeur du colis	450
Hauteur du colis	145
Poids du colis	1.98
Largeur du colis	450
Placement	Pôle
Adaptateur PoE inclus	Oui
Consommation électrique (max)	5
Alimentation par Ethernet (PoE)	Oui
Couleur du produit	Blanc
Guide de démarrage rapide	Oui
Mémoire RAM	64Mo
Type d'alimentation de l'appareil	Passif PoE
Connexion WAN	Ethernet (RJ-45)
Poids	
Largeur	391

[Read More](#)

SKU: 4752224001467

Price: 57,19 € HT

Stock: instock

Categories: [Périphériques clients CPE](#)

Product Description

MicroTik LHG 2

Mikrotik Routerboard RBLHG-2nD Light Head Grid (LHG) est une carte sans fil 802.11 b/g/n compacte et légère **2.4 GHz 802 .Appareil 11 b/g/n** avec une antenne à double polarisation **18 dBi** intégrée à un prix révolutionnaire. idéal pour point à point ou **CPE** connexions sur de plus longues distances. Prend en charge le protocole **Nv2 TDMA** et la puissance de transmission maximale est de **25 dBm**. L'élément d'antenne est construit dans l'unité sans fil. ce qui signifie aucune perte de câbles. Grâce à sa forme. l'antenne a une très bonne résistance au vent.

Installation facile et rapide

L'unité est démontée pour un format compact livraison. mais est très facile à installer et comprend un point de mise à la terre facile à utiliser. Un petit adaptateur pour incliner l'antenne de cinq degrés par rapport à sa position initiale est également inclus.

Les caractéristiques les plus importantes :

- Antenne avec gain de 18 dBi ;
 - Fonctionnement dans la bande 2.4 GHz
 - Puissance de transmission jusqu'à 25 dBm
 - Haute résistance au vent (antenne maillée) ;
 - Double polarisation (double chaîne verticale et horizontale / 2x2 MIMO)
 - Prise en charge PoE
-



MikroTik LH RBLHG5KIT RJ45 100Mb

Norme LAN

Vitesse de transmis
maximale

Nombre de ports L

Fréquence de fonct

Normes de réseau

Normes de réseau

Gain d'antenne

Niveau de gain d'ar

Processeur intégré

Technologie de câb

Fréquence CPU

Type d'appareil

Diamètre.

39.1

Mémoire flash

Bande de fréquenc

5

Gain

Hauteur

Tension d'entrée

Mémoire interne

Isolement

Manuel

Perte de câble max
connecteurs

Normes de réseau	IEEE 802 .11a.IEEE 802.11n
Nombre de pièces dans l'emballage	Lot de 3
Humidité relative de fonctionnement (HH)	5 - 95
Température de fonctionnement (TT)	-40 - 70</td >
Profondeur du colis	450
Hauteur du colis	145
Poids du colis	1.98
Largeur du colis	450
Polarisation	Double polarisation
Consommation électrique (max)	6
Type de source d'alimentation	AC. DC
Fréquence du processeur	600</td >
Couleur du produit	Blanc
Quantité par paquet	3
Mémoire RAM	64 Mo
Niveau des lobes latéraux	25
Vitesse du vent de survie	205
Type d'alimentation de l'appareil	PoE passif
Rapport d'onde stationnaire de tension (VSWR)	1 925:1
Poids	560
Température de travail	-40 °C à +70 °C

[Read More](#)

SKU: 4752224003867

Price: 156,65 € HT

Stock: instock

Categories: [Périphériques clients CPE](#)

Product Description

Mikrotik RouterBOARD RBLHG-5N LHG 5

Mikrotik RouterBOARD RBLHG-5N LHG 5 est une antenne avec module radio intégré. équipée d'une antenne avec gain **24.5dBi**. Le l'appareil fonctionne dans la bande **5GHz** avec une puissance d'émission **25dBm**. La conception de l'appareil permet une résistance élevée au vent jusqu'à **205 km/h**. Conçu pour connexions point à point ou en tant qu'appareil client **CPE** sur de plus longues distances et prend en charge le protocole Nv2 TDMA.

Conception idéale

La conception de la grille offre une protection contre le vent et le fait que l'élément d'antenne soit intégré à l'unité sans fil signifie qu'il n'y a aucune perte de câbles.

Idéalement adapté en tant qu'appareil client

Le faisceau principal est de **7° large**. **le produit proposé est conçu pour les connexions point à point ou en tant que client dans les connexions point à multipoint sur de longues distances. Un adaptateur est inclus dans l'ensemble. grâce auquel il est possible d'incliner l'antenne à un angle de 5° (par rapport à sa position d'origine).**

Spécifications du réseau sans fil

La composition de l'ensemble : 3x

- MicroTik RouterBoard LHG 5
- 24 V. 0.38 A alimentation
- Injecteur PoE
- 2 bandes métalliques
- Vis et poignées (kit K-LHG)

Caractéristiques principales :

- Antenne avec gain de 24.5 dBi
- Puissance d'émission 25 dBm
- Fonctionnement dans la bande des 5 GHz
- haute résistance au vent (205 km/h)
- Connexions point à point ou point à multipoint en tant qu'appareil client

- Fonctionnement à -40 C



MikroTik LH RBLHGG-5a 1000Mb/s. 2

Fréquence de fonct

Norme LAN

Vitesse de transmis
sans fil maximale

Nombre de ports L

Normes de réseau

Normes de réseau

Normes de réseau

2.4 GHz

5 GHz

Tension d'entrée A

Gain d'antenne

Fréquence CPU

Profondeur

Type d'appareil

Ports LAN Ethernet

Mémoire flash

Code du système h
(SH)

Hauteur

Mémoire interne

Taux de transfert d
données maximal

Normes de mise en

Température de fonctionnement (TT)	-40 - 70
Profondeur du colis	450
Hauteur du colis	145
Poids du colis	1.98
Largeur du colis	450
Emplacement	Mur
Consommation électrique (max)	10
Alimentation par Ethernet (PoE)	Oui
Mémoire RAM	256 Mo
Type d'alimentation de l'appareil	PoE passif
Connexion WAN	Ethernet (RJ-45)
Poids	560
Largeur	391

[Read More](#)

SKU: 4752224003904

Price: 77,08 € HT

Stock: instock

Categories: [Périphériques clients CPE](#)

Product Description

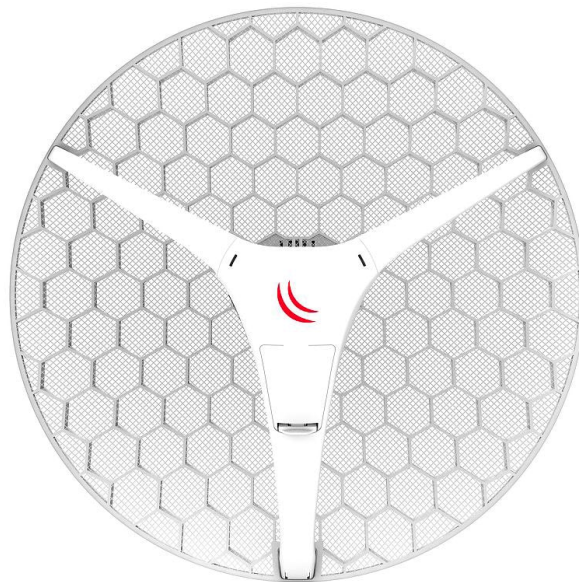
MikroTik LHG 5 ac | Périphérique client

Mikrotik Routerboard RBLHGG-5acD LHG 5 ac est un 5GHz 802.11ac compact et léger avec une antenne à double polarisation intégrée de 24.5 dBi à un niveau révolutionnaire Prix. il est parfait pour les connexions point à point ou CPE sur de plus longues distances et prend en charge le protocole Nv2 TDMA. l'appareil contient un port Ethernet Gigabit Ethernet 10/100/1000 Mbit pour une utilisation à pleine vitesse fournie par le protocole 802.11ac. le la conception de la grille offre une protection contre le vent. et le fait que l'élément d'antenne soit intégré à l'unité sans fil signifie qu'il n'y a aucune perte de câbles. Posez-nous une question -

nous serons heureux de vous aider. Dans notre boutique, vous trouverez également : soudeurs et fibre optique câbles. caméras ip. clients cpe. supports d'extraction. armoires rack. modules sfp. routeurs sans fil. convertisseurs de média. adaptateurs poe. alimentations tampons. points d'accès. supports d'antenne. armoires rack. ensembles de surveillance et bien d'autres.

Caractéristiques :

- Fonctionnement dans la bande 5 GHz
- Radio 25 dBm
- Norme 802.11ac
- Double polarité (2x2 MIMO / double chaîne)
- Antenne maillée de 391 mm de diamètre et avec un gain de 24 dBi
- Puissance alimentation via PoE (tension 10 - 30 V DC)
- Système RouterOS avec licence de niveau 3



MikroTik LH RBLHG-2nD 100Mb/s. 21

Normes de réseau s
électrique (max)5 T
passif

Norme LAN

Vitesse de transmis
sans fil maximale

Nombre de ports L

Fréquence de
fonctionnement

Normes de réseau

Normes de réseau

Gain d'antenne

Niveau de gain d'a
(max)

Processeur intégré

Fréquence CPU	650 MHz
Type d'appareil	Appareil client
Diamètre	55
Mémoire flash	16
Bande de fréquence	2.4
Hauteur	245
Tension d'entrée	PoE 10 - 30
Mémoire interne	64
Normes réseau	IEEE 802. 11b.IEEE 802.11g.IEEE 802.11n
Température de fonctionnement (TT)	-40 - 70
Type de source d'alimentation	AC. DC
Fréquence du processeur	650
Modèle de processeur	QCA9533
Couleur du produit	Blanc
Mémoire RAM	64 Mo

[Read More](#)

SKU: 4752224001498

Price: 68,38 € HT

Stock: instock

Categories: [Périphériques clients CPE](#)

Product Description

MikroTik LHG XL 2

La carte routeur MikroTik RBLHG-2nD-XL Light Head Grid (LHG) est un appareil sans fil compact et léger idéal pour les **FAI** à un prix révolutionnaire. équipé avec une antenne à double polarisation intégrée et un faisceau principal de **18°** de large. les antennes de MikroTik sont idéales pour les connexions **point à point** ou pour une utilisation comme **CPE** pour les distances plus longues. il existe deux modèles **2.4 GHz** disponibles en standard **802.11b/g/n** - LHG 2 avec **18 dBi** et LHG XL 2 avec une antenne maillée **21 dBi**.

Construction résistante aux intempéries

La conception de la grille offre une protection contre le vent et le fait que l'élément d'antenne est intégré à l'unité fonctionnant en mode sans fil signifie aucune perte de câbles. L'appareil est démonté pour le transport. mais est très facile à installer et comprend également un paratonnerre facile à installer et un adaptateur est inclus afin que l'antenne puisse être inclinée pour 5° (de sa position d'origine).

L'appareil a une double polarisation

Le produit proposé utilise une double polarité et **2x2 MIMO Technologie (double chaîne)**. **La puissance de transmission maximale est de 25 dBm. L'appareil est alimenté par une tension PoE passive de la plage 10 - 30 V DC.**

Les caractéristiques les plus importantes :

- Puissance de transmission jusqu'à 25 dBm
 - Antenne avec gain de 21 dBi
 - Fonctionnement dans la bande 2.4 GHz
 - Haute résistance aux différentes conditions météorologiques
 - Alimentation PoE
 - Faible consommation d'énergie
-



MikroTik LH RBLHGG-5H double bande 1000Mb/s. 2

Nombre de ports LAN

Norme LAN

Vitesse de transmission sans fil maximale

Nombre de ports LAN

Fréquence de fonctionnement

Normes de réseau sans fil

Normes de réseau sans fil

Normes de réseau sans fil

Gain d'antenne

Gain d'antenne (2.4 GHz)

Gain d'antenne (5 GHz)

Niveau de gain d'antenne (max)

Processeur intégré

Technologie de câblage

Fréquence CPU

Profondeur

Type d'appareil

Diamètre	55
Mémoire flash	16
Bande de fréquence	2.4/5
Largeur du faisceau horizontal (2.4 GHz)	15
Largeur du faisceau horizontal (5 GHz)	7
Tension d'entrée	12 - 57
Mémoire interne	256
Distance de fonctionnement maximale	40000
Kit de montage	Oui
Normes réseau	IEEE 802.11a.IEEE 802.11ac. IEEE 802.11b.IEEE 802.11g.IEEE 802.11n.IEEE 802.3af.IEEE 802.3at
Température de fonctionnement (TT)	-40 - 70
Consommation électrique (max)	18
Type de source d'alimentation	PoE
Fréquence du processeur	716
Modèle de processeur	ARM Cortex-A7
Couleur du produit	Blanc
Quantité par paquet	1
Mémoire RAM	256 Mo
Type d'alimentation de l'appareil	PoE 802.3af/at
Largeur du faisceau vertical (2.4 GHz)	15

Largeur du faisceau 7
vertical (5 GHz)

[Read More](#)

SKU: 4752224003980

Price: 164,11 € HT

Stock: instock

Categories: [Périphériques clients CPE](#)

Product Description

MicroTik LHG XL 52 ac

MicroTik LHG XL 52 ac (RBLHGG-5HPacD2HPnD-XL) est une connexion longue distance fiable et solide qui ne tombe jamais en panne ? Le nouveau **LHG XL 52 ac** assurera cela grâce à ses capacités bi-bande. Vous pouvez facilement configurer le canal **5 GHz** comme canal principal avec des vitesses allant jusqu'à **600 Mb /s** et utilisez le canal **2.4 GHz** comme connexion de secours automatique avec des vitesses allant jusqu'à **260 Mb/s**.

Météo résistant

Une antenne puissante **27 dBi 5 GHz / 18 dBi 2.4 GHz** fournira une connexion sur des distances allant jusqu'à **40 km**. La conception de la grille offre une protection contre le vent. résiste à des températures de -40° à +70° C. L'élément d'antenne est intégré à l'unité sans fil - pas de perte de câbles. Grâce à un impressionnant processeur quadricœur et à **256 Mo** de RAM. cet appareil est capable de supporter les charges les plus élevées. Il dispose d'un port **Gigabit Ethernet**. d'un port **SFP** et est compatible avec **802.3af/at** - il peut être alimenté via des interrupteurs intelligents.

Les caractéristiques les plus importantes :

- Alimentation via PoE passif (12 - 57 V DC)
- Polarité double chaîne MIMO 2x2 (pour 2.4GHz)
- PoE en 802.3af/at
- Antenne avec gain de 27 dBi (5 GHz) et 18 dBi (2.4 GHz)
- Système RouterOS avec licence de niveau 3
- Antenne maillée d'un diamètre de 550 mm
- 1x port Gigabit Ethernet. 1x port SFP

- o Norme 802.11b/g/n/a/ac
- o Fonctionnement dans les bandes 5 GHz et 2.4 GHz



MikroTik LtA 2HnD. 2.4GHz 1000Mb/s. 2

Norme LAN

Nombre de ports LAN

Fréquence de
fonctionnement

Normes de réseau

Normes de réseau

Normes de réseau

2.4 GHz

Adaptateur secteur

Tension d'entrée C

Gain d'antenne

Type d'antenne

Processeur intégré

Fréquence CPU

Profondeur

Type d'appareil

Type d'appareil

Ports LAN Ethernet

Débits de données

Ethernet LAN

Mémoire flash

Code du système
harmonisé (SH)

Hauteur	40
Mémoire interne	128
Taux de transfert de données maximal	300
Taux de transfert de données maximal (2.4 GHz)	300
Normes réseau	IEEE 802.11b.IEEE 802.11g.IEEE 802.11n
Nombre de produits inclus	1
Température de fonctionnement (TT)	-40 - 70
Consommation électrique (max)	24
Alimentation par Ethernet (PoE)	Oui
Fréquence du processeur	880
Couleur du produit	Noir
RAM mémoire	256 Mo
Type d'alimentation de l'appareil	PoE passif
Type d'alimentation de l'appareil	Alimentation
Nombre de ports USB 2.0	1
Largeur	170

[Read More](#)

SKU: 4752224004116

Price: 174,06 € HT

Stock: instock

Categories: [Périphériques clients CPE](#)

Product Description

Point d'accès

Le nouveau LtAP est un point d'accès sans fil compact et résistant aux intempéries - idéal pour une utilisation dans des environnements urbains encombrés ou des réseaux informatiques externes. Il dispose d'un 2.4 GHz 802.11b/g /n port sans fil haute puissance et un port LAN Ethernet Gigabit pour les appareils filaires. Il existe plusieurs options d'alimentation : prise CC, entrée POE et prise de voiture.

Plusieurs options d'extension

Le l'appareil est équipé de deux prises miniPCIe, qui offrent de nombreuses options d'extension. Par exemple, vous pouvez installer le modem de sauvegarde LTE sélectionné et l'interface 5 GHz pour avoir deux AP + LTE parallèles 2.4 GHz / 5 GHz. LtAP dispose d'un port série RS232 qui donne accès à la console pour le débogage, ainsi qu'une taille USB complète pour d'autres appareils.

Robuste et prêt à relever tous les défis

Le boîtier robuste avec un kit de montage mural spécial sera l'idéal solution pour presque tous les défis : des transports publics, des camions de restauration ou de la logistique à l'hiver rigoureux et au temps chaud. LtAP peut fonctionner à des températures de -40 °C à +70 °C. C'est la solution idéale pour contrôler les véhicules en temps réel. LtAP a jusqu'à 3 emplacements Mini-SIM pour une gestion facile de l'itinérance, cela vous fait gagner du temps et de l'argent partout dans le monde !

Fonctionnalités clés

- 3x prises mini SIM
 - Port Gigabit Ethernet
 - GPS intégré (pas d'antenne incluse)
 - Plusieurs options d'alimentation (Prise CC, entrée POE, connecteur automobile)
 - Port série et USB
 - AP 2.4 GHz dans un boîtier robuste
 - 2x prise miniPCIe
 - Idéal pour les applications mobiles
-



MikroTik Metal G-535Hn 5GHz. 1x RJ45

Norme LAN

Nombre de ports LAN

Fréquence de fonctionnement

Fréquence de fonctionnement

Normes de réseau sans fil

Normes de réseau sans fil

Normes de réseau sans fil

Normes de réseau sans fil

2.4 GHz

5 GHz

Adaptateur secteur inclus

Tension d'entrée CA

Type de direction d'antenne

Caractéristiques de l'antenne

Niveau de gain de l'antenne (max)

Quantité d'antenne

Processeur intégré

Fréquence CPU

Profondeur

Type d'appareil	Appareil client
LAN Ethernet (RJ-45) ports	1
Débits de données LAN Ethernet	10 100 1000
Mémoire flash	16
Bande de fréquence	2 412 - 2 484. 5 150 - 5 875
Code du système harmonisé (SH)	85176990
Hauteur	215
Haute puissance	Oui
Interne	Non
Mémoire interne	64
Taux de transfert de données maximum	54
Kit de montage	Oui
Normes réseau	IEEE 802.11a.IEEE 802.11ac.IEEE 802 .11b.IEEE 802.11g.IEEE 802.11n
Nombre de produits inclus	1
RouterOS	
Température de fonctionnement (TT)	-40 - 70
Courant de sortie	0.8
Tension de sortie	24
Poids du colis	778
Placement	Poteau
Adaptateur PoE inclus	Oui
Consommation électrique (max)	11
Power over Ethernet (PoE)	Oui
Couleur du produit	Métallique

Mémoire RAM	64 Mo
Sensibilité du récepteur	5 GHz : -72. -93. - 77. -91. -97 2.4GHz : -93. -78. -74. -69
Puissance d'émission	31
Type d'alimentation de l'appareil	PoE passif
Poids	300
Débit de données Wi-Fi (max)	54
Largeur	60

[Read More](#)

SKU: 4752224004338

Price: 103,19 € HT

Stock: onbackorder

Categories: [Périphériques clients CPE](#)

Product Description

MicroTik Metal 52 ac

Désormais avec prise en charge 802.11ac. un port Ethernet Gigabit et une bande sans fil sélectionnable de 2.4 GHz ou 5 GHz. une largeur de canal allant jusqu'à 80 MHz. le nouveau Gigabit vous aidera à tirer le meilleur parti de votre réseau sans fil haut débit 802.11ac.

Boîtier résistant aux intempéries

L'appareil est doté d'un boîtier métallique spécial assurant une résistance aux conditions météorologiques difficiles . Le metal 52 ac prend en charge 2.4 GHz. 5 GHz et tous les modes sans fil précédents (802.11 b/g/n pour 2.4 GHz et 802.11 a/n/ac pour 5 GHz).

Puissance de transmission élevée

La puissance de transmission est de 1300 mW. les antennes omnidirectionnelles intégrées ont un gain de 6 (2.4 GHz) et 8 (5 GHz) dBi. avec Metal 52 ac. d'autres antennes peuvent être utilisées . adapté aux besoins individuels. il peut fonctionner comme appareil client. point

d'accès ou être utilisé dans des connexions point à point.

Les caractéristiques les plus importantes :

Les caractéristiques les plus importantes :

- Le boîtier est résistant à diverses conditions météorologiques
- Puissance 1300 mW
- 1x Gigabit Ethernet RJ-45
- canaux larges - jusqu'à 80 MHz
- Prend en charge 2.4 GHz. 5 GHz



MikroTik Ne RB911G-5H RJ45 1000M

Norme LAN

Vitesse de transmis
sans fil maximale

Nombre de ports LAN

Fréquence de
fonctionnement

Normes de réseau
fil

Normes de réseau
fil

Normes de réseau
fil

5 GHz

Processeur intégré

Systèmes d'exploitation compatibles	RouterOS
Connecteur(s)	2 x RP-SMA
Fréquence du processeur	720 MHz
Prise d'entrée CC	Oui
Profondeur	135
Type d'appareil	
Ports LAN Ethernet (RJ-45)	1
LAN Ethernet débits de données	10.100.1000
Hauteur	50
Interne mémoire	128
Indicateurs LED	État
Normes de mise en réseau	IEEE 802.11a.IEEE 802.11ac.IEEE 802.11n
Tension de sortie	30
Consommation électrique (max)	12
Alimentation par Ethernet (PoE)	Oui
Modèle de processeur	Qualcomm Atheros QCA9557
Couleur du produit	Blanc
Mémoire RAM	128 Mo
Type d'alimentation de l'appareil	Passive PoE
Connexion WAN	Wi-Fi. Ethernet (RJ-45)
Poids	390
Largeur	246

[Read More](#)

SKU: 4752224002891

Price: 98,22 € HT

Stock: onbackorder

Categories: [Périphériques clients CPE](#)

Product Description

MicroTik NetBox 5

MikroTik RouterBoard NetBox 5 (RB911G-5HPacD-NB) est un appareil client à deux chaînes pour les applications extérieures. équipé de connecteurs **RP-SMA** pour les antennes et blindage du câble pour la protection contre l'humidité. Cet appareil prend en charge la nouvelle norme **802.11ac** pour une vitesse de transmission sans fil accrue (**débit de données 866 Mbit et canaux 20/40/80 MHz**). NetBox 5 fonctionne comme **AP / CPE / Point-to-Point** pour utiliser pleinement le potentiel des réseaux sans fil **2x2 MIMO 802.11ac**. Le processeur qui a été utilisé dans NetBox 5 est b>CPU QCA9557 720MHz avec 128Mo de RAM.

Le boîtier s'ouvre d'une seule main et est protégé des intempéries. Les sorties Ethernet et masse sont situées à en bas. derrière le couvercle.

Compatible avec les appareils plus anciens

Le kit comprend un anneau de montage pour le montage sur poteau/mât et un montage sur rail DIN séparé. Le colis comprend également **Injecteur PoE** et alimentation 24 V. 0.8 A... Les nouveaux produits sont rétrocompatibles - par exemple. vous pouvez remplacer l'ancien **point d'accès 5GHz 802.11a/n** par un nouveau **802.11ac** et les clients existants pourront toujours s'y connecter.

Les fonctionnalités les plus importantes :

Les caractéristiques les plus importantes :

- MIMO 2x2
- Deux connecteurs d'antenne RP-SMA
- Norme 802.11ac
- Fonctionnement en la bande 5 GHz (4920 - 6100 MHz)
- Puissance de transmission jusqu'à 31 dBm
- Débit jusqu'à 866 Mb/s
- Port Gigabit Ethernet

- Alimentation : PoE passif 8-30VDC
- Compatible avec les anciens équipements



MikroTik On | RBOnniTiK RJ45 1000M

Norme LAN

Nombre de ports LAN

Fréquence de
fonctionnement

Normes de réseau

Normes de réseau

Normes de réseau

5 GHz

Adaptateur secteur

Tension d'entrée C

Gain d'antenne

Niveau de gain d'ar
(max)

Processeur intégré

Câbles inclus

Fréquence du proc

Prise d'entrée CC

Profondeur

Type d'appareil

Ports Ethernet LAN

Débits de données

Ethernet LAN /td>

Mémoire flash

Système harmonisé (Code SH)	85176990
Hauteur	416
Interne /td>	Non
Mémoire interne	128
Taux de transfert de données maximum /td>	54
Kit de montage	Oui
Normes de mise en réseau	IEEE 802.11ac.IEEE 802.3af.IEEE 802.3at
Placement	Pôle
Adaptateur PoE inclus	Oui
Consommation électrique (max)	18
Power over Ethernet (PoE)	Oui
Mémoire RAM	128 Mo
Type d'alimentation de l'appareil	PoE passif
Quantité de ports USB 2.0	1
Type de connecteur USB	USB Type-A
Largeur	129

[Read More](#)

SKU: 4752224004420

Price: 111,89 € HT

Stock: onbackorder

Categories: [Périphériques clients CPE](#)

Product Description

OmniTIK 5 PoE ac

OmniTIK 5 PoE ac dispose de cinq ports Gigabit Ethernet et d'une prise en charge 802.11ac. il dispose d'un processeur 720 MHz plus puissant (QCA9557). plus de RAM (128 Mo). double haute chaîne sans fil power 802.11a/n/ac (rétrocompatible AC et 802.11a/n CPE). et un nouveau

boîtier extérieur résistant aux intempéries qui protège l'appareil des éléments.

Prise en charge du PoE passif et standard Ports

La version OmniTIK 5 PoE ac prend également en charge les entrées/sorties PoE 802.3at/af passives ou standard. Les ports Ethernet 2-5 peuvent alimenter d'autres appareils compatibles PoE avec la même tension que l'appareil. peut alimenter des appareils fonctionnant en mode B (4.5+)(7.8-) si la tension d'entrée 48-57 est utilisée. De plus, il dispose d'une radio haute puissance - jusqu'à 31 dBm (1300 mW) et de deux antennes omnidirectionnelles intégrées avec gain de 7.5 dBi. Le modèle dispose de 5 ports Ethernet Gigabit et d'un port USB supplémentaire. Il ne fonctionne que dans la bande 5 GHz. ce n'est pas un point d'accès bi-bande.

Le caractéristiques les plus importantes :

Les caractéristiques les plus importantes :

- Deux antennes omnidirectionnelles intégrées avec un gain de 7.5 dBi
- li> Fonctionnement dans la bande 5 GHz
- RouterOS avec licence de niveau 4
- Possibilité d'alimenter d'autres appareils via PoE
- Alimentation via PoE passif 12 - 57 V
- Port USB
- 5 ports Ethernet Gigabit
- Puissance de transmission jusqu'à 31 dBm (1 300 mW)
- Large plage de températures de fonctionnement
- li>

Contenu de l'emballage

Contenu de l'emballage

- Alimentation 28V. 2.57A
- Câble d'alimentation
- Injecteur Gigabit PoE

- Support de montage
- Pince métallique



MikroTik QRT 5 | CPE | RB911G-5HPnD-QRT. 5GHz. 1x RJ45 1000Mb/s. 23dBi

Norme LAN	Gigabit Ethernet 10/100/1000 Mb/s
Vitesse de transmission sans fil maximale	300 Mb/s
Nombre de ports LAN	1x [100/1000M (RJ45)]
Fréquence de fonctionnement	5 GHz
Normes de réseau sans fil	IEEE 802.11a
Normes de réseau sans fil	IEEE 802.11n
Gain d'antenne	21dBi - 30dBi
Fréquence du processeur	600 MHz
Type d'appareil	Appareil client
Mémoire RAM	64 Mo
Type d'alimentation de l'appareil	PoE passif

[Read More](#)

SKU: 4752224000569

Price: 146,71 € HT

Stock: onbackorder

Categories: [Périphériques clients CPE](#)

Product Description

MicroTik QRT 5 RB911G-5HPnD-QRT

QRT 5 est une antenne externe robuste à écran plat avec antenne RouterBOARD intégrée. l'appareil dispose d'une antenne 23dBi et d'un faisceau large de 10.5° et un émetteur sans fil haute puissance de 5 GHz.

L'intérieur parfait

À l'intérieur se trouve un appareil sans fil à double chaîne RB911 haute puissance avec des performances élevées et une puissance de sortie élevée de l'émetteur sans fil. Il a un port Gigabit Ethernet pour profiter pleinement du réseau sans fil haut débit 802.11n. Facile à utiliser et rapide à déployer. QRT est un appareil client. idéal pour les connexions point à point.

Panneau avant avec LED indiquant l'état de la connexion

RouterOS vous permet de configurer n'importe quelle activité LED comme vous le souhaitez. il est possible de configurer l'appareil. des LED pour afficher la force du signal sans fil. des LED clignotantes sur l'activité du trafic de l'interface et de nombreuses autres options. /p>

Configuration d'usine par défaut pour cet appareil :

Configuration d'usine par défaut pour cet appareil :

- 1- Lumière bleue continue - l'appareil est allumé
 - 2 - Vert continu - port Ethernet connecté
 - 3 - Vert continu - LED définie par l'utilisateur
 - 4 - Vert continu - Un ensemble de cinq voyants verts Les LED indiquent la puissance du signal
-