

Cisco SF110 24x 100Mb/



Duplex intégral Oui
fonctionnement (HF
(TT) Type de boîtier

Norme LAN

Nombre de ports L

Nombre de ports W

Prise en charge 100

Fréquence d'entrée

Tension d'entrée A

Auto MDI/MDI-X

Nombre de ports E

RJ-45 de commutat

base

Type de ports Ethe

45 de commutation

base

Modem intégré

Certification

Technologie de câb

Ethernet cuivre

Profondeur

Quantité de ports F

Ethernet (cuivre)

Prise en charge du
contrôle de flux

Code du système
harmonisé (SH)

Blocage de tête de
(HOL)

Hauteur	44
Prise en charge des trames Jumbo	Oui
Indicateurs LED	Oui
Gestion	Non
Normes réseau	IEEE 802.1p.IEEE 802.3.IEEE 802.3az.IEEE 802.3u.IEEE 802.3x
Nombre de files d'attente	4
Température de fonctionnement (TT)	0 - 40
Puissance (W)	Sans PoE
Alimentation par Ethernet (PoE)	Non
Alimentation incluse	Oui
Couleur du produit	Noir
Prise en charge de la qualité de service (QoS)	Oui
Guide de démarrage rapide	Oui
Humidité relative de stockage (HH)	5 - 90
	-20 - 70
Couche de commutation	L2
Type de commutateur	Non géré
Capacité de commutation	4.8
Couche de commutation	2
Débit	3.6
Gestion basée sur le Web	Non
Poids	970
Largeur	279

[Read More](#)

SKU: 882658723063

Price: 29,30 € HT

Stock: instock

Categories: [Commutateurs sans PoE](#)

Product Description

Commutateur Cisco SF110-24 de haute qualité

Cisco SF110-24-EU est un commutateur 24 ports avec une vitesse de transmission maximale de **100 Mb/s** et une capacité de commutation de **4.8 Gbit/s**. SF110-24 fonctionne dès la sortie de la boîte. aucune intervention de l'utilisateur n'est nécessaire car le commutateur ne nécessite ni configuration ni téléchargement de logiciel. Il peut connecter jusqu'à 16 ordinateurs, imprimantes et des points d'accès sans fil et des ressources réseau partagées. L'appareil est également équipé de la fonction **Quality of Service (QoS)**, qui augmente automatiquement la priorité des données sensibles aux retards telles que la vidéo et l'audio.

Économique et silencieux

Le commutateur est conçu pour optimiser la consommation d'énergie. Il garantit une faible consommation d'énergie sans compromettre les performances. Il n'a pas non plus de ventilateurs, donc il fonctionne silencieusement, discrètement. Chaque port du commutateur indépendamment définit la vitesse optimale et détermine automatiquement son mode de fonctionnement en sélectionnant **semi-duplex ou duplex intégral**.

Commutateurs de la série Cisco 110 - sans configuration, faciles à utiliser et abordables

Augmentez la vitesse et l'efficacité de votre réseau de bureau à faible coût et sans perdre de temps à l'installation. Avec les commutateurs Cisco, vous pouvez facilement créer un réseau hautement fiable pour connecter des ordinateurs, des imprimantes, des copieurs et d'autres équipements de bureau. Un réseau de bureau de classe entreprise efficace et fiable qui fonctionne tout simplement dès la sortie de la boîte avec les commutateurs Cisco® 110 non gérés. Les commutateurs Cisco de la série 110 permettent une connectivité réseau de base pour les petites entreprises, offrant toutes les fonctionnalités et l'évolutivité. Ces commutateurs offrent la fiabilité que vous attendez de Cisco. Ils fonctionnent immédiatement, sans logiciel d'installation et **aucune configuration requise**. Connectez simplement le commutateur, les ordinateurs et autres équipements professionnels et mettez-vous au travail. La série Cisco 110 fait partie des solutions réseau Cisco Small Business. Il s'agit d'une gamme de commutateurs

ingérables qui fournissent **Fast Ethernet et Gigabit Ethernet (série SG)** Connectivité. **Il existe des modèles disponibles pour un montage sur bureau ou en rack.** Les appareils sont conçus pour répondre aux besoins de base du réseau et optimiser l'efficacité énergétique. Ils consomment moins d'énergie. offrant la robustesse. connectivité sans panne requise par les entreprises. Les commutateurs de la série 110 sont une solution réseau de classe entreprise à un prix abordable. Ils confirment la fiabilité qui caractérise les produits Cisco.

Caractéristiques de la série de commutateurs Cisco 110

● **Facilité d'utilisation** - les commutateurs fonctionnent dès la sortie de la boîte. sans avoir à installer de logiciel et à configurer. chaque port de commutateur est réglé indépendamment sur la vitesse optimale et décide automatiquement s'il doit fonctionner dans En mode **semi-duplex ou duplex intégral**. les commutateurs Cisco sont conçus pour prendre en charge les appareils **10 Mb/s. 100 Mb/s et jusqu'à 1 Gb/s (série SG)** sur le même réseau. Ils détectent automatiquement le type de câble réseau utilisé. vous ne devez donc pas vous soucier d'utiliser le mauvais. Ils sont compatibles avec les appareils réseau d'autres fabricants. ● **Installation facile** - Conçus pour les petits espaces de bureau. les commutateurs de la série Cisco 110 sont disponibles dans des boîtiers de bureau compacts à montage mural et en rack. ● **Hautes performances** - Les produits Cisco offrent des performances essentielles pour les applications professionnelles telles que les services vidéo qui nécessitent une bande passante élevée et aucune latence du réseau. Les appareils prennent en charge la vitesse Gigabit Ethernet (série SG). débloquant de nouveaux niveaux de bande passante et performances sur le réseau de l'entreprise et permettant des transferts de fichiers volumineux en quelques secondes.

● **Consommation d'énergie réduite** - les commutateurs de la série 110 sont conçus pour économiser de l'énergie en optimisant la consommation d'énergie sans sacrifier l'efficacité. ils prennent en charge la norme Energy Efficient Ethernet (IEEE 802.3az). qui réduit la consommation d'énergie en surveillant le trafic sur le lien actif et en mettant le lien en mode veille lorsqu'il n'est pas utilisé. la plupart des commutateurs n'ont pas ventilateurs. ce qui se traduit par leur fonctionnement silencieux et réduit encore les coûts énergétiques.

● **Support high-tech** - chaque commutateur est équipé de fonctions avancées de contrôle de mouvement pour garantir des performances maximales. **L'intelligence QoS intégrée** sur tous les modèles donne automatiquement la priorité aux services sensibles aux retards tels que les services vocaux ou vidéo pour augmenter les performances du réseau. En détectant les boucles créées involontairement. vous évitez les collisions d'appareils qui pourraient causer un réseau à

arrêter. Le diagnostic des câbles permet d'identifier et de résoudre rapidement les problèmes de câblage réseau. La commutation rapide de stockage et retransmission identifie les paquets endommagés et les empêche de transiter sur le réseau. Toutes ces fonctions fonctionnent automatiquement, sans besoin de gestion ou de configuration.

● **Sans défaut** - une fabrication et une fiabilité de haute qualité sont les caractéristiques que vous devez attendre des appareils Cisco. L'équipement a été rigoureusement testé pour répondre aux attentes des clients et garantir une disponibilité et des performances optimales. Le produit a une garantie à vie limitée.



Cisco SF1100 Commutateur PoE 802.3af

Norme LAN

Nombre de ports LAN

Nombre de ports PoE

Nombre de ports WAN

Prise en charge 10G

Auto MDI/MDI-X

Quantité de ports

Ethernet RJ-45 de
commutation de base

Type de ports Ethernet
RJ-45 de commutation
de base

Aucun

Certification

Technologie de câblage Ethernet en cuivre	100BASE-TX. 10BASE-T
Tension d'entrée CC	48
Profondeur	129
Nombre de ports Fast Ethernet (cuivre)	8
Prise en charge du contrôle de flux	Oui
Duplex intégral	Oui
Code du système harmonisé (SH)	85176990
Blocage de tête de ligne (HOL)	Oui
Hauteur	30
Courant d'entrée	1.25
Tension d'entrée	48
Prise en charge des trames Jumbo	Oui
Indicateurs LED	Oui
Gestion	Non
Normes de mise en réseau	IEEE 802.1p.IEEE 802.3.IEEE 802.3af.IEEE 802.3az.IEEE 802.3u.IEEE 802.3x
Nombre de files d'attente	4
Humidité relative de fonctionnement (HH)	10 - 90
Fonctionnement température (TT)	0 - 40
Puissance (W)	32
Power over Ethernet (PoE)	Oui
Quantité de ports Power over Ethernet (PoE)	4
Alimentation incluse	Oui

Couleur du produit	Noir
Prise en charge de la qualité de service (QoS)	Oui
Guide de démarrage rapide	Oui
Montage en rack	Non
Hygrométrie de stockage (HH)	
Température de stockage (TT)	-20 - 70
Commutateur couche	L2
Type de commutateur	Non géré
Capacité de commutation /td>	1.6
Couche de commutation	2
Type de cas	Desktop
Gestion basée sur le Web	Non
Poids /td>	490
Largeur	160

[Read More](#)

SKU: 882658719622

Price: 40,63 € HT

Stock: onbackorder

Categories: [Commutateurs PoE](#)

Product Description

Cisco SF110D-08HP - Commutateur 8 ports non géré avec fonction PoE

Le **SF110D-08HP** est un commutateur à huit ports avec un débit maximal de 100 Mbps par port. Le commutateur appartient à la **série 110 Cisco Small Business** et est dédié à une utilisation dans les petits bureaux ou les maisons. Ce modèle dispose en outre de 4 ports RJ45, qui prennent en charge la transmission de l'alimentation via un câble Ethernet - conforme à **PoE 802.3af** standard. La puissance totale à fournir via PoE est de 32W.

Le commutateur n'a pas besoin d'être configuré. Il est prêt à l'emploi après l'avoir sorti de l'emballage. L'appareil a de nombreuses technologies qui fonctionnent automatiquement, y compris les fonctions **QoS (Quality of Service)** intégrées qui donnent automatiquement une priorité plus élevée aux données vidéo et audio.

Économique et silencieux

Le commutateur est conçu pour réduire la consommation d'énergie, offrant une faible consommation d'énergie sans perte d'efficacité. **La conception sans ventilateur** le fait fonctionner silencieusement et discrètement. De plus, chaque port du commutateur définit indépendamment la vitesse optimale et automatiquement détermine s'il doit fonctionner en mode semi-duplex ou duplex intégral.

Série Cisco 110 - bon marché, facile à utiliser, aucune configuration requise.

Augmente la vitesse et l'efficacité de votre réseau de bureau à faible coût, sans perdre de temps à l'installation. Avec les commutateurs Cisco, vous pouvez facilement créer un réseau hautement fiable pour connecter des ordinateurs, des imprimantes, des copieurs et d'autres équipements de bureau. Un réseau de bureau professionnel puissant et fiable qui fonctionne correctement prêts à l'emploi avec des commutateurs Cisco® 110 non gérés.

Les commutateurs de la série Cisco 110 garantissent la connectivité et la fiabilité du réseau de base des petites entreprises. Ces commutateurs offrent toutes les fonctions, l'évolutivité - sans logiciel d'installation et **sans besoin de configuration**, connectez simplement le commutateur, les ordinateurs et autres équipements professionnels et mettez-vous au travail.

La série Cisco 110 fait partie de Solutions réseau Cisco Small Business. Il s'agit d'une gamme de commutateurs non gérés qui fournissent une connectivité **Fast Ethernet et Gigabit Ethernet**

(série SG). Disponible en **modèles pour montage sur bureau ou en rack**. Ces Les commutateurs sont conçus pour répondre aux besoins de base du réseau et pour optimiser l'efficacité énergétique. Ils consomment moins d'énergie et fournissent la connectivité robuste et fiable requise par les entreprises. Les commutateurs de la série 110 sont une solution réseau de classe entreprise. à un prix abordable. et garantissent la fiabilité.

Le commutateur de la série Cisco 110 offre :

● **Facilité d'utilisation** : les commutateurs fonctionnent dès la sortie de l'emballage. sans qu'il soit nécessaire d'installer de logiciel ou configurer. chaque port de commutateur est réglé indépendamment sur la vitesse optimale et décide automatiquement s'il doit fonctionner en mode **semi-duplex ou duplex intégral**. les commutateurs Cisco prennent en charge tous les périphériques du réseau et fournissent :

- prend en charge les appareils **10Mbps. 100Mbps et jusqu'à 1Gbps (série SG)** sur le même réseau ;
- détection automatique du câble réseau utilisé ;
- compatibilité avec les appareils réseau d'autres fabricants.

Installation facile : les commutateurs de la série Cisco 110 sont conçus pour les petits espaces de bureau. Ils sont disponibles dans des boîtiers de bureau compacts et montés en rack. Le bureau modèles offrent des options de montage mural.

● **Hautes performances** : Cisco dispose des performances requises pour les applications professionnelles. y compris les services vidéo gourmands en bande passante. Ces produits évitent latence du réseau. ils prennent en charge la vitesse Gigabit Ethernet (série SG). débloquant de nouveaux niveaux de bande passante et de performances dans votre réseau d'entreprise et vous permettant de transférer des fichiers volumineux en quelques secondes.

Consommation d'énergie réduite : les commutateurs de la série 110 sont conçus pour économiser de l'énergie en optimisant la consommation d'énergie - sans sacrifier l'efficacité. De plus. ils prennent en charge la norme Energy Efficient Ethernet (IEEE 802.3az). qui réduit la consommation d'énergie en surveillant le trafic sur le lien actif. le mettant dans un état inactif lorsqu'il n'est pas utilisé. la plupart des commutateurs n'ont pas de ventilateurs. ils fonctionnent donc silencieusement tout en réduisant les coûts énergétiques.

● **Support de haute technologie** : tous les commutateurs sont équipés de fonctionnalités avancées de contrôle du trafic pour garantir des performances maximales. **L'intelligence QoS intégrée** dans tous les modèles donne automatiquement la priorité aux services sensibles aux retards tels que les services vocaux ou vidéo - pour augmenter les performances du réseau. La détection des boucles qui peuvent avoir été créées par inadvertance évite les collisions d'appareils et l'arrêt du réseau qui en résulte. Les diagnostics de câble aident à identifier et résoudre rapidement les problèmes de câblage réseau. La commutation rapide de stockage et de retransmission identifie les paquets endommagés et les empêche de passer à travers le réseau. Toutes ces fonctions fonctionnent automatiquement, sans besoin de gestion ou de configuration.

● **Sans faute** : haute qualité de fabrication et fiabilité sont les caractéristiques que vous attendez de l'équipement Cisco. L'équipement a été rigoureusement testé pour garantir une disponibilité et des performances optimales. En raison de leur fiabilité, ces produits bénéficient d'une garantie matérielle limitée à vie.

b>Power over Ethernet (PoE) : la série 110 propose des modèles avec des ports PoE - Fast Ethernet et Gigabit Ethernet. Cette fonctionnalité simplifie le déploiement de la téléphonie IP, des systèmes sans fil, de la vidéosurveillance et d'autres solutions, vous permettant de connecter et alimenter vos terminaux réseau avec un seul câble Ethernet. Il n'est pas nécessaire d'installer des blocs d'alimentation séparés pour les périphériques réseau, de sorte que les technologies de communication avancées peuvent être déployées plus rapidement et à moindre coût.



Cisco SF1100 Commutateur PoE 802.3af

Norme LAN

Nombre de ports LAN

Nombre de ports PoE

Nombre de ports WAN

Support 10G

Fréquence d'entrée

Tension d'entrée AC	110 - 240
Auto MDI/MDI-X	Oui
Quantité de ports Ethernet RJ-45 de commutation de base	16
Type de ports Ethernet RJ-45 de commutation de base	Fast Ethernet (10/100)
Modem intégré	Aucun
Certification	UL (UL 60950). CSA (CSA 22.2). CE. FCC 15 (CFR 47) A. FCC B
Technologie de câblage Ethernet cuivre	10BASE-T. 100BASE-TX
Profondeur	90
Débits de données LAN Ethernet	10 100 /td>
Nombre de ports Fast Ethernet (cuivre)	16
Prise en charge du contrôle de flux	
Facteur de forme	1U
Duplex intégral	Oui
Code du système harmonisé (SH)	85176990
Tête de ligne (HOL) bloquant	Oui
Hauteur	44
Prise en charge des trames Jumbo	Oui
Indicateurs LED	Oui
Gestion	Non

	IEEE 802.1p.IEEE 802.3.IEEE 802.3af.IEEE 802.3az.IEEE 802 .3u.IEEE 802.3x
Normes réseau	
Nombre de files d'attente	4
Humidité relative de fonctionnement (HH)	10 - 90
Température de fonctionnement (TT)	0 - 40
Puissance (W)	64
Alimentation par Ethernet (PoE)	Oui
Quantité de ports Power over Ethernet (PoE)	8
Alimentation incluse	Oui
Couleur du produit	Noir
Prise en charge de la qualité de service (QoS)	
Guide de démarrage rapide	Oui
Montage en rack	Oui
Humidité relative de stockage (HH)	5 - 90
Température de stockage (TT)	-20 - 70
Changer de couche	L2
Type de commutateur	Non géré
Capacité de commutation	3.2
Couche de commutation	2
Débit	1.4
Type de cas	Desktop
Gestion basée sur le Web	Non
Poids	1.36
Largeur	160

[Read More](#)

SKU: 882658722554**Price:** 74,39 € HT**Stock:** onbackorder**Categories:** [Commutateurs PoE](#)

Product Description

Cisco SF110D-16HP - Commutateur 16 ports avec fonction PoE

Le modèle SF110D-16HP est un commutateur 16 ports avec un débit maximal de 100 Mbps par port. Le commutateur appartient à la série 110 Cisco Small Business et est dédié à une utilisation dans les petits bureaux ou les maisons. Ce modèle dispose en outre de 8 ports RJ45 qui prennent en charge la transmission de puissance via un câble Ethernet - conforme à la norme **PoE 802.3af**. Le total la puissance d'alimentation via PoE est de 64W.

Le commutateur n'a pas besoin d'être configuré et est prêt à l'emploi lorsqu'il est retiré de l'emballage. L'appareil dispose de nombreuses technologies qui fonctionnent automatiquement, y compris la QoS intégrée (Quality of Service) des fonctions qui donnent automatiquement une priorité plus élevée aux données vidéo et audio.

Économique et silencieux

Le commutateur est conçu pour réduire la consommation d'énergie, offrant une faible consommation d'énergie sans perte d'efficacité. **La conception sans ventilateur** permet aux commutateurs de fonctionner silencieusement et discrètement. De plus, chaque port de commutateur définit indépendamment la vitesse optimale et détermine automatiquement s'il doit fonctionner en mode semi-duplex ou duplex intégral.

La série Cisco 110 est un commutateur bon marché, facile à utiliser et sans configuration.

Augmentez la vitesse et l'efficacité de votre réseau de bureau à faible coût - sans perdre de temps à la configuration. avec Cisco vous pouvez facilement créer un réseau hautement fiable pour connecter des ordinateurs, des imprimantes, des copieurs et d'autres équipements de

bureau. Un réseau de bureau professionnel efficace et fiable qui fonctionne simplement. dès la sortie de la boîte - avec des commutateurs Cisco® 110 non gérés.

Les commutateurs de la série Cisco 110 offrent une connectivité réseau de base et une fiabilité pour les petites entreprises. Ces commutateurs offrent toutes les fonctions. une évolutivité - sans logiciel d'installation et **sans besoin de configuration**. Connectez simplement le commutateur. les ordinateurs et autres équipements professionnels et mettez-vous au travail.

La série Cisco 110 fait partie des solutions réseau Cisco Small Business. Il s'agit d'une gamme de commutateurs non gérés. qui fournissent une connectivité **Fast Ethernet et Gigabit Ethernet (série SG)**. Disponibles en **modèles pour montage sur bureau ou en rack**. **Ces commutateurs sont conçus pour répondre aux besoins de base du réseau et pour optimiser l'efficacité énergétique. Ils consomment moins d'énergie et fournissent la connectivité robuste et fiable requise par les entreprises. Une solution réseau de classe entreprise à un prix abordable. les commutateurs de la série 110 sont une fiabilité éprouvée de Cisco.**

Les offres de la série de commutateurs Cisco 110 :

● **Facilité d'utilisation** : les commutateurs fonctionnent dès la sortie de la boîte. sans qu'il soit nécessaire d'installer de logiciel ou de configuration. chaque port de commutateur est réglé indépendamment sur la vitesse optimale et décide automatiquement s'il doit fonctionner en mode **semi-duplex ou duplex intégral**. les commutateurs Cisco prennent en charge tous les périphériques du réseau et fournissent :

- la prise en charge de **10 Mbps. 100 Mbps et jusqu'à 1 Gbps (série SG)** appareils sur le même réseau ;
- détection automatique du câble réseau utilisé ;
- compatibilité avec les appareils réseau d'autres fabricants.

Facile à installer : Conçus pour les petits espaces de bureau. les commutateurs de la série Cisco 110 sont disponibles dans des boîtiers de bureau compacts et montés en rack. Les modèles de bureau offrent des options de montage mural.

● **Hautes performances** : Cisco fournit les performances nécessaires aux applications professionnelles. y compris les services vidéo gourmands en bande passante et pour éviter la latence du réseau. Les commutateurs prennent en charge la vitesse Gigabit Ethernet (série SG), débloquant de nouveaux niveaux de bande passante et performance dans le réseau de l'entreprise et permettant de transférer des fichiers volumineux en quelques secondes.

● **Consommation d'énergie réduite** : les commutateurs de la série 110 sont conçus pour économiser l'énergie en optimisant la consommation d'énergie - sans sacrifier l'efficacité. De plus, ils prennent en charge la norme Energy Efficient Ethernet (IEEE 802.3az), qui réduit la consommation d'énergie - en surveillant le trafic sur le lien actif et en le mettant en veille lorsqu'il n'est pas utilisé. La plupart des commutateurs n'ont pas de ventilateurs, ils fonctionnent donc silencieusement, tout en réduisant les coûts énergétiques.

● **Support de haute technologie** : tous les commutateurs sont équipés d'un mouvement avancé fonctions de contrôle pour garantir des performances maximales. **L'intelligence QoS intégrée** dans tous les modèles donne automatiquement la priorité aux services sensibles aux retards tels que les services vocaux ou vidéo - pour augmenter les performances du réseau. La détection des boucles qui peuvent avoir été créées par inadvertance évite la collision d'appareils qui pourraient provoquer l'arrêt du réseau. Les diagnostics de câble aident à identifier et à résoudre rapidement les problèmes de câblage réseau. La commutation rapide de stockage et de retransmission identifie les paquets endommagés et les empêche de traverser le réseau. Toutes ces fonctions fonctionnent automatiquement, sans le besoin de gestion ou de configuration.

● **Sans défaut** : une fabrication et une fiabilité de haute qualité sont les caractéristiques que vous devez attendre de l'équipement Cisco. L'équipement a été rigoureusement testé pour assurer une disponibilité et des performances optimales. Le produit a une garantie matérielle limitée à vie.

Power over Ethernet (PoE) : la série 110 propose des modèles avec ports PoE - Fast Ethernet et Gigabit Ethernet. Cette fonctionnalité simplifie le déploiement de la téléphonie IP, des systèmes sans fil, de la vidéosurveillance et d'autres solutions, vous permettant de connecter et d'alimenter vos points d'extrémité réseau avec un seul câble Ethernet. Il n'y a pas besoin pour installer des alimentations électriques séparées pour les périphériques réseau, afin que les technologies de communication avancées puissent être déployées plus rapidement et à

moins de coût.



Cisco SF3500 Commutateur Max PoE. 375W Combo(RJ45/SFP) Géré

Inspection ARP Non
commutation de base

Norme LAN

Nombre de ports LAN

Nombre de ports LAN

Nombre de ports PoE

Nombre de ports

WAN

Support 10G

Adaptateur secteur
inclus

Fréquence d'entrée
AC

Tension d'entrée AC

Liste de contrôle
d'accès (ACL)

Oui

Type
d'authentification

Type de ports
Ethernet RJ-45 de
commutation de
base

Contrôle des tempêtes de diffusion	Oui
Modem intégré	Aucun
Câbles inclus	CA
Fonctionnalités DHCP	Serveur DHCP. client DHCP
Prise en charge du contrôle de flux	Oui
Harmonisé Code système (HS)	85176990
Blocage de tête de ligne (HOL)	Oui
Snooping IGMP	Oui
Routage IP	Oui
Fonctionnalités IPv4 et IPv6	IPv4/IPv6 double pile
Trames Jumbo	9216
Prise en charge des trames Jumbo	Oui
Indicateurs LED	Activité. Lien. Vitesse. Système
Agrégation de liens	Oui
Gestion	Par navigateur Web
Gestion	CLI - Interface de ligne de commande
Supports de montage inclus	Oui
Prise en charge de la multidiffusion	Oui
Entrées du protocole de découverte de voisin (ND)	2461

Normes de réseau	IEEE 802.1D. IEEE 802.1Q. IEEE 802.1p. IEEE 802.1s. IEEE 802.1w. IEEE 802.1x. IEEE 802.3. IEEE 802.3ad. IEEE 802.3af. IEEE 802.3at. IEEE 802.3az. IEEE 802.3u. IEEE 802.3x. IEEE 802.3z
Découverte du chemin MTU	Oui
Mise en miroir des ports	Oui
Puissance (W)	375
Alimentation par Ethernet (PoE)	Oui
Couleur du produit	Noir
Prise en charge de la qualité de service (QoS)	OUI
Guide de démarrage rapide	Oui
Montage en rack	Oui
Limitation du débit	Oui
Bouton de réinitialisation	Oui
Algorithmes de sécurité	802.1x RADIUS. HTTPS. SNMP. SSH
Protocole Spanning Tree	Oui
Support SSH/SSL	Oui
Changer de couche	L2/L3
Type de commutateur	Géré
Couche de commutation	2

Couche de commutation	3
Classification du trafic	Oui
Formation du trafic	Oui
Type de cas	Rack (1U)
Fonctionnalités LAN virtuelles	VLAN basé sur l'adresse MAC
Gestion basée sur le Web	Oui

[Read More](#)

SKU: 882658997082

Price: 236,15 € HT

Stock: instock

Categories: [Commutateurs PoE](#)

Product Description

Cisco SF350-24MP - Commutateur Fast Ethernet PoE 24 ports - Série 350

Le commutateur SF350-24MP est équipé de **24 ports RJ45 100 Mbps avec prise en charge PoE**. 2 Ports Gigabit Combo (RJ45/SFP) et 2 ports fibre optique SFP (1 Gb/s). L'appareil est géré et configuré à l'aide, entre autres, d'une interface Web graphique et d'une console texte CLI. Haute performance et sans panne Le commutateur a un débit de **9.52 millions de paquets par seconde (paquets de 64 octets)** et une capacité de commutation de **12 .8 Gb/s**. Le modèle présenté est équipé de 24 ports avec alimentation PoE. Le budget d'alimentation total de **PoE est de 375 W**. Le commutateur Cisco est livré avec une garantie limitée à vie du fabricant .

Cisco Switches Series 350

La série Cisco 350 fait partie des solutions réseau incluses dans **Cisco Small Business**. c'est une gamme de commutateurs gérés à prix attractif commutateurs. qui sont la base des réseaux d'entreprise. Ils fournissent des informations de manière plus efficace. offrent des

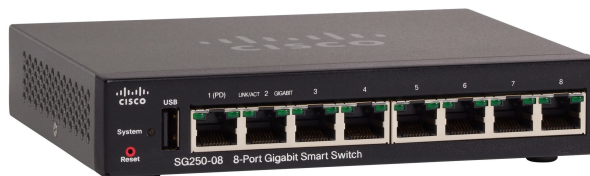
fonctionnalités qui améliorent la disponibilité des applications d'entreprise. protègent les données confidentielles et optimisent la capacité du réseau. Facile à configurer et à utiliser. la série Cisco 350 à prix abordable améliore capacités et aide à créer des réseaux informatiques plus efficaces. en particulier pour les petites entreprises. La série Cisco 350 est une large gamme de commutateurs Ethernet gérables. Les modèles de cette série sont équipés de La gamme de 8 à 48 ports Fast Ethernet et de 10 à 52 ports Gigabit Ethernet. qui garantit aux entreprises la flexibilité optimale nécessaire pour construire une base réseau solide. **La gamme de commutateurs Cisco 350** prend en charge fonctions avancées de gestion de la sécurité et de réseau pour les données sensibles de l'entreprise. Ils sont faciles à déployer et à configurer. de sorte qu'il n'y a aucune difficulté à utiliser les services réseau nécessaires dans n'importe quelle entreprise.

Applications professionnelles pour les appareils Cisco

Que vous construisiez un réseau hautes performances de base pour connecter les ordinateurs des employés ou que vous ayez besoin de solutions pour fournir des services de données. de voix et de vidéo. la série de commutateurs Cisco 350 répondra à tous ces besoins. ainsi qu'aux fonctionnalités des scénarios de déploiement possibles. sont :

- Connectivité sans fil sécurisée - Avec des fonctions de sécurité avancées. Power over Ethernet. Auto Smartports. QoS. VLAN et contrôle d'accès. les commutateurs de la gamme Cisco 350 sont les base idéale pour créer un réseau sans fil de classe entreprise.
- Communication unifiée - En tant que solution de réseau géré. la série Cisco 350 offre des performances et une technologie de gestion du trafic avancée lors de la fourniture de communications et de données sur un seul réseau. Cisco offre une gamme complète de produits de téléphonie IP et d'autres produits de communications unifiées pour l'entreprise. Les commutateurs de la série Cisco 350 ont été rigoureusement testés pour garantir une intégration facile et une compatibilité totale avec plusieurs produits afin de fournir des solutions commerciales complètes.
- Invité hautement sécurisé Connectivité - La gamme Cisco 350 vous permet d'étendre la connectivité sécurisée des invités dans une variété de configurations. telles qu'un hôtel. une salle d'attente de bureau ou tout autre espace ouvert pour les utilisateurs sans surveillance. Avec des fonctions de sécurité puissantes mais faciles à configurer et une segmentation du trafic. vous peut isoler le trafic professionnel des services invités et garder vos sessions réseau privées.
- Connecter des ordinateurs en toute sécurité - Les commutateurs de la série Cisco 350 peuvent connecter facilement et en toute sécurité le personnel d'un petit bureau. tous les serveurs. imprimantes et autres appareils utilisés par les employés. Élevé des performances et une connectivité fiable permettent d'accélérer le transfert de fichiers et le

traitement des données. d'augmenter la disponibilité du réseau et de maintenir un contact constant entre les employés.



Cisco SG250-08 8x 1000Mb/s

Norme LAN

Nombre de ports
LAN

Nombre de ports
WAN

Prise en charge
10G

Fréquence
d'entrée AC

Tension d'entrée
AC

Liste de contrôle
d'accès (ACL)

Règles de liste de
contrôle d'accès
(ACL)

Authentification

Type
d'authentification

Quantité de ports
Ethernet RJ-45 de
commutation de
base

Type de ports
Ethernet RJ-45 de
commutation de
base

Contrôle des tempêtes de diffusion	Oui
Modem intégré	Aucun
Processeur intégré	Oui
Certification	UL 60950. FCC 15 A. CSA 22 .2
Technologie de câblage Ethernet en cuivre	10BASE-T. 10GBASE-T. 100BASE-TX. 1000BASE-T
Profondeur	128
Fonctionnalités DHCP	Relais DHCP
Prévention des attaques DoS	Oui
Firmware évolutif	Oui
Mémoire Flash	256
Taux de transfert	11.9
Protocole d'enregistrement VLAN GARP (GVRP)	Oui
Quantité de ports Gigabit Ethernet (cuivre)	8
Code du système harmonisé (SH)	85176990
Blocage de tête de ligne (HOL)	Oui
Dissipation thermique	25.93
Hauteur	30
Surveillance IGMP	Oui
Mémoire interne	
Routage IP	Oui
Fonctionnalités IPv4 et IPv6	

Trames Jumbo	9000
Prise en charge des trames Jumbo	Oui
Indicateurs LED	Oui
Agrégation de liens	Oui
Protection de boucle	Oui
Table d'adresses MAC	
Gestion	CLI - Interface de ligne de commande
Gestion	
Temps moyen entre les pannes (MTBF)	1305509
Prise en charge de la multidiffusion	Oui
Normes réseau	IEEE 802.1D.IEEE 802.1Q.IEEE 802.1p.IEEE 802.1s .IEEE 802.1w.IEEE 802.1x.IEEE 802.3.IEEE 802.3ab.IEEE 802.3ad.IEEE 802.3af.IEEE 802.3at.IEEE 802.3az.IEEE 802.3u.IEEE 802.3x .IEEE 802.3z
Nombre de files d'attente	8
Nombre de VLAN	255
Humidité relative de fonctionnement (HH)	10 - 90
Fonctionnement température (TT)	0 - 50
Mémoire tampon de paquets	12

Découverte du chemin MTU	Oui
Plug and Play	Oui
Mise en miroir de ports	Oui
Puissance (W)	Sans PoE
Consommation électrique (max)	7.6
Alimentation par Ethernet (PoE)	Non
Alimentation incluse	Oui
Fréquence du processeur	800
Couleur du produit	Noir
Prise en charge de la qualité de service (QoS)	Oui /td>
Algorithmes de planification de file d'attente	Weighted Round Robin (WRR)
Guide de démarrage rapide	Oui
Kit de montage en rack	Oui
Montage en rack	
Limitation du débit	Oui
Bouton de réinitialisation	Oui
Algorithmes de sécurité	802.1x RADIUS.HTTPS.SSH.SSL/TLS
Protocole Spanning Tree	Oui
Prise en charge SSH/SSL	Oui

Humidité relative de stockage (HH)	10 - 90
Température de stockage (TT)	-20 - 70
Couche de commutation	L2/L3
Type de commutation	Géré
Capacité de commutation	16
Couche de commutation	2
Couche de commutation	2+
Journal des événements système	Oui
Type de boîtier	Desktop
Nombre de ports USB 2.0	1
Fonctionnalités LAN virtuelles	VLAN empilé. VLAN vocal. VLAN balisé. VLAN basé sur protocole. VLAN basé sur port
Prise en charge VLAN	Oui
Gestion basée sur le Web	Oui
Poids	540
Largeur	160

[Read More](#)

SKU: 882658994760

Price: 119,82 € HT

Stock: onbackorder

Categories: [Commutateurs sans PoE](#)

Product Description

Cisco SG250-08 - Commutateur 8 ports avec ports Gigabit

Le commutateur **SG250-08** a 8 **1000 Mb/s** et 1 b>Ports USB. Il existe plusieurs façons de gérer et de configurer l'appareil. y compris l'**interface Web graphique et la console texte CLI**.

Fonctionnement silencieux et hautes performances

Le commutateur a une bande passante de **11.9 millions de paquets par seconde** (paquets de 64 octets) et des performances de commutation de **16 Gb/s**. Le commutateur a pas de ventilateurs. donc il fonctionne silencieusement.

Série Cisco 250 - commutateurs intelligents

La série Cisco 250 est la nouvelle génération de commutateurs intelligents et abordables qui garantissent des performances et une fiabilité réseau élevées. Ils sont équipés d'un large éventail de fonctionnalités réseau nécessaires pour configurer un réseau d'entreprise stable. ces puissants commutateurs Fast ou Gigabit Ethernet avec ports Ethernet **1000 Mbps ou 10 Gbps** offrent plusieurs options de gestion. des fonctionnalités de sécurité avancées. des **(QoS) fonctionnalités de qualité de service et routage statique de couche 3**. ces fonctionnalités surpassent de loin les commutateurs ordinaires non gérables. tout en offrant des coûts inférieurs par rapport aux commutateurs entièrement gérés. Power over Ethernet Plus (PoE+). interface graphique facile à utiliser. Smart L'application réseau vous permet de créer et de configurer un réseau complet et efficace.

Applications professionnelles

Que vous ayez besoin d'une connectivité haut débit de base aux ordinateurs et serveurs ou d'une solution complète de voix ou de données sans fil . les commutateurs de la gamme Cisco 250 peuvent répondre à vos besoins. et les scénarios de déploiement possibles sont :

Connectivité rapide aux ordinateurs - Les commutateurs de la gamme Cisco 250 permettent une connexion rapide et connexion sécurisée d'ordinateurs. d'imprimantes. de serveurs avec d'autres appareils. Des performances élevées et une connectivité fiable contribuent à accélérer le transfert de fichiers et le traitement des données. à prolonger la durée de fonctionnement du réseau. ce qui augmente également le niveau de performance des employés.

b> Sans fil flexible - Pour augmenter la couverture du réseau. les commutateurs de la série Cisco 250 fonctionnent avec les solutions sans fil Cisco ainsi qu'avec celles d'autres fabricants. avec des fonctionnalités de sécurité. une alimentation Power over Ethernet (PoE). des fonctionnalités VLAN et QoS. ils fournissent une excellente base pour créer un réseau efficace mais hautement sécurisé. La capacité d'alimenter des appareils via PoE avec jusqu'à 30 watts par port via un câble Ethernet signifie que la technologie sans fil innovante 802.11ac peut facilement être déployée pour maximiser le débit du réseau. br>

Communication uniforme - La gamme Cisco 250 offre des fonctionnalités QoS qui vous permettent de prioriser le trafic sensible aux retards sur votre réseau et de connecter toutes les solutions de communication telles que la téléphonie IP et la vidéosurveillance à un seul Ethernet réseau. Cisco propose une gamme complète de produits de téléphonie IP et d'autres produits de communication pour les petites entreprises qui ont été pensés. conçus et adaptés aux besoins des petites entreprises. Les commutateurs de la série Cisco 250 ont été rigoureusement testés pour garantir une intégration facile et une compatibilité totale avec appareils d'autres fabricants.

Utilisation de la série 250 - caractéristiques et avantages

Utilisation de la série 250 - caractéristiques et avantages

- Configuration et gestion faciles
- Fiabilité et performances
- Routage statique de couche 3
- Power over Ethernet Plus (PoE+)
- Alimentation commutateurs via PoE et PoE pass-through
- Sécurité du réseau

- Prise en charge d'IPv6
- Prise en charge de la téléphonie IP
- Solutions d'économie d'énergie
- Garantie à vie limitée Cisco
- Assistance de classe mondiale



Extralink ARES PoE | 16x G SFP. 1x Con

Auto-négociation N
commutation de ba

Norme LAN

Nombre de ports
LAN

Nombre de ports
LAN

Nombre de ports
PoE

Prise en charge 100
Fréquence d'entrée
AC

Tension d'entrée A
Liste de contrôle
d'accès (ACL)

Oui

Auto-détection

16

Type de ports
Ethernet RJ-45 de
commutation de
base

Types de câbles pris en charge	Cat5e. Cat6. Fibre
Cloud -géré	Non
Profondeur	180
Fonctionnalités DHCP	Surveillance DHCP
Prise en charge du contrôle de flux	Oui
Facteur de forme	1U
Taux de transfert	23.8
Hauteur	44
Matériau du boîtier	Métal
Surveillance IGMP	Oui
Prise en charge des trames Jumbo	Oui
Protection contre les boucles	
Table d'adresses MAC	8000
Gestion	Oui
Gestion Manuel	Par navigateur Web Oui
Prise en charge de la multidiffusion	Oui
Normes réseau	IEEE 802.1D . IEEE 802.1Q. IEEE 802.1p. IEEE 802.1s. IEEE 802.1w. IEEE 802.3ab. IEEE 802.3ad. IEEE 802.3af. IEEE 802.3at. IEEE 802.3i. IEEE 802.3p . IEEE 802.3q. IEEE 802.3u. IEEE 802.3x. IEEE 802.3z
Puissance (W)	150
Alimentation par Ethernet (PoE)	Oui

Passage de l'alimentation par Ethernet (PoE)	Non
Quantité de ports Power over Ethernet (PoE)	16
Power over Alimentation Ethernet (PoE) par port	46
Tension Power over Ethernet (PoE)	48
Quantité de ports Power over Ethernet plus (PoE+)	16
Source d'alimentation	AC
Alimentation incluse	Oui
Couleur du produit	Noir. Gris
Guide de démarrage rapide	Oui
Montage en rack	Oui
Bouton de réinitialisation	Oui
Nombre d'emplacements de module SFP	2
Empilable	Non
Stockage et retransmission	Oui
Couche de commutateur	L2
Type de commutateur	Géré

Capacité de commutation	36
Couche de commutation	2
Type de modules optiques de commutation	Gigabit Ethernet
Capteur de température	Non
Budget total Power over Ethernet (PoE)	150
Type de cas	Rack (1U)
Guide de l'utilisateur	Oui
Gestion basée sur le Web	Oui
Largeur	440

[Read More](#)

SKU: 5902560363807

Price: 332,35 € HT

Stock: instock

Categories: [Commutateurs PoE](#)

Product Description

Extralink ARES - commutateur 16 ports Gigabit entièrement gérable

Extralink ARES est un commutateur Ethernet POE avec 16 Gigabit Base-T et 2 ports optiques Gigabit (1 console port. 16 ports Gigabit POE. 2 ports Gigabit SFP. alimentation standard 220 V CA. alimentation POE 330 W. ventilateur de refroidissement. 1U. montable en rack 19 pouces).
Caractéristiques :

- Possibilité d'installation dans une armoire à chenilles - nous recommandons les armoires Extralink
- Il a un ventilateur de refroidissement
- Design moderne et minimaliste



Extralink CE PoE | 8x 100 liaison mon 96W

Classification du tra
Norme LAN
Nombre de ports L
Nombre de ports Po
Prise en charge 100
Nombre de ports E
RJ-45 de commutat
base
Type de ports Ethe
45 de commutatio
base
Câble types pris en
Certification
Géré dans le cloud
Profondeur
Formulaire facteur
Hauteur
Matériau du boîtier
Indicateurs LED
Tableau d'adresses
Gestion

	IEEE 802.3af.IEEE
Normes de mise en réseau	802.3at.IEEE 802.3i.IEEE 802.3u.IEEE 802.3x
Puissance (W)	100
Puissance (W)	96
Connecteur d'alimentation	Prise DC-in
Power over Ethernet (PoE)	Oui
Power over Ethernet (PoE) pass through	Oui
Quantité de ports Power over Ethernet (PoE)	8
Type d'alimentation par Ethernet (PoE) pris en charge	PoE actif
Source d'alimentation	CC</td >
Alimentation incluse	Oui
Couleur du produit	Noir
Prise en charge de la qualité de service (QoS)	Oui
Montage en rack	Non< /td>
Bouton de réinitialisation	Non
Empilable	Non
Couche de commutateur	L2
Type de commutateur	Non géré
Capacité de commutation	1.2
Couche de commutation	2
Capteur de température	Non
Débit	2
Type de cas	Ordinateur
Prise en charge VLAN	Non
Gestion basée sur le Web	Non
Poids	500
Largeur	184

[Read More](#)

SKU: 5902560363906**Price:** 48,97 € HT**Stock:** instock**Categories:** [Commutateurs PoE](#)

Product Description

Commutateur PoE pour la surveillance - Extralink CERES

Extralink CERES (commutateur extralink ceres ex3906 8x) est un **commutateur PoE à 10 ports avec 4 modes de fonctionnement** : AI QoS. AI VLAN. AI Exten et mode d'alimentation intelligent. Le mode AI QoS est idéal pour **une utilisation dans la surveillance**, garantissant une qualité d'image fluide en traitant les données vidéo avec la plus haute priorité.

Séparation des ports à l'aide du VLAN fonctions

Le commutateur extralink a un mode AI VLAN. **les ports 1 à 8 sont isolés les uns des autres**, ce qui aide à supprimer efficacement les tempêtes d'adresses publiques et améliore les performances du réseau.

Alimentation pour caméras jusqu'à 250 mètres et surveillance en temps réel du fonctionnement de l'équipement

En mode AI Extend, les ports 1 à 8 peuvent transmettre efficacement des données et **une alimentation PoE jusqu'à 250 mètres**, idéal pour la surveillance des systèmes et lors de l'alimentation des caméras ou des points d'accès. En mode AI PoE, le commutateur détecte automatiquement l'état de fonctionnement de l'appareil connecté lorsqu'il détecte qu'il ne fonctionne pas correctement. **redémarre automatiquement l'appareil**.

Caractéristiques principales :

- Mode AI Extend : ports 1 -8 prend en charge 250 mètres d'alimentation (utilisez un câble Cat 5e ou Cat 6)
- Mode AI VLAN : isolation des ports 1 à 8 les uns des autres

- Mode AI QoS : ajustez la priorité de paquets de données vidéo pour rendre la transmission de la vidéo de vidéosurveillance plus fluide
- Mode AI PoE : détecte automatiquement un appareil qui ne répond pas. coupe l'alimentation PoE sur le port et redémarre l'alimentation
- Prise en charge IEEE 802.3af/at
- Prise en charge automatique MDI/MDIX
- Stockage et transfert
- Protection du circuit d'alimentation pour protéger l'équipement terminal
- Conception sans ventilateur - économies d'énergie
- Fonction d'économie d'énergie sur les ports inutilisés



Extralink EM 8x 10/100/1 Bureau

Norme LAN

Nombre de ports LAN

Prise en charge 100

8

Type de ports Ethernet
45 de commutation
base

Cadres Jumbo

Gestion

Normes réseau

Puissance (W)

Alimentation par Ethernet
(PoE)

Source d'alimentation

Alimentation inclus

Montage en rack

Empilable

Couche de commutateur	L2
Type de commutateur	Non géré
Couche de commutation	2
Type de boîtier	Desktop

[Read More](#)

SKU: 5903148912226

Price: 17,50 € HT

Stock: onbackorder

Categories: [Commutateurs sans PoE](#)

Product Description

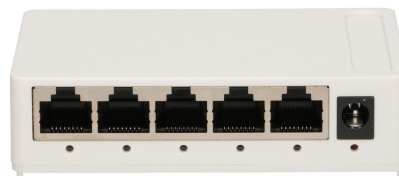
Commutateur Extralink ENYO EX-SG1008D à 8 ports avec débit Gigabit 10/100/1000 Mbps

Extralink Enyo est un commutateur à 8 ports avec un débit Gigabit 10/100/1000 Mbps Débit de 1000 Mbps. L'appareil fonctionne dans les normes réseau : IEEE 802.3. IEEE 802.3u. IEEE 802.3x. IEEE 802.3az et full duplex et half-duplex. avec contrôle de flux dans la norme IEEE 802.3x

Caractéristiques

Caractéristiques

- Architecture non bloquante à puce unique à 8 ports
 - Chaque port prend en charge le duplex intégral 10/100/1000 Mbps. le semi-duplex uniquement pris en charge en mode 10/100 Mbps
 - Fonctionnement en duplex intégral et semi-duplex avec contrôle de flux IEEE 802.3x
 - Transmission de paquets jumbo jusqu'à 9216 octets de longueur
-



Extralink EC 5x 10/100/1 Bureau

4096

Norme LAN

Nombre de ports LAN

Prise en charge 10G

Quantité de ports

Ethernet RJ-45 de
commutation de ba

Type de ports Ethe

RJ-45 de commutat
base

Trames Jumbo

Table d'adresses M

Gestion

Normes réseau

Puissance (W)

Alimentation par
Ethernet (PoE)

Source d'alimentat

Alimentation inclus

Montage en rack

Empilable

Changer de couche

Type de commutat

Capacité de comm

Couche de commut

Type de boîtier

[Read More](#)**SKU:** 5903148912219**Price:** 11,39 € HT**Stock:** instock**Categories:** [Commutateurs sans PoE](#)

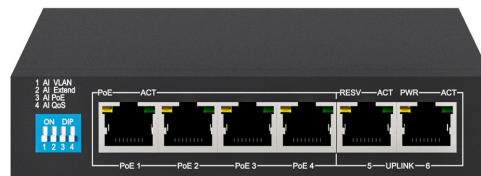
Product Description

Extralink EON EX-SG1005D. switch 5 ports avec débit Gigabit 10/100/1000Mbps

Extralink Eon est un switch 5 ports avec un débit Gigabit 10/100/1000Mbps. Le switch fonctionne en normes réseau : IEEE 802.3. IEEE 802.3u. IEEE 802.3x. IEEE 802.3az et duplex intégral et semi-duplex - avec contrôle de flux IEEE 802.3x.

Caractéristiques :

- Architecture monopuce. 5 ports. non bloquante
- Chaque port prend en charge le duplex intégral 10/100 /Connectivité 1000Mbps
- Fonctionnement en duplex intégral et semi-duplex avec contrôle de flux IEEE 802.3x
- Prend en charge les paquets jumbo jusqu'à 9216 octets de long



Extralink EON EX-SG1005D. switch 5 ports avec débit Gigabit 10/100/1000Mbps

Commutateur sans PoE/PoE+. 24 RJ45 100Mbps

Norme LAN

Nombre de ports LAN

Nombre de ports PoE

Support 10G

Inspection ARP

Nombre de ports Ethernet RJ-45 de commutation de base	6
Type de ports Ethernet RJ-45 de commutation de base	
Géré dans le cloud	Non
Configuration de l'emplacement Paramètres (CLI)	Non
Profondeur	75
DIN montage sur rail	Non
Quantité de ports Fast Ethernet (cuivre)	6
Hauteur	27
Indicateurs LED	Accès. Réseau. Prêt
Table d'adresses MAC	4096
Gestion	Non
IEEE 802.3af.IEEE 802.3at.IEEE 802.3i.IEEE 802.3u.IEEE 802.3x	
Alimentation (W)	60
Connecteur d'alimentation	Prise d'entrée CA
Oui	
Source d'alimentation	DC
Alimentation incluse	Oui
Couleur du produit	Noir
Fiche d'information sur le produit ou l'article disponible ?	Oui
Prise en charge de la qualité de service (QoS)	Non
Montage en rack	Non
Bouton de réinitialisation	Oui
Empilable	Non
Stockage et retransmission	Oui
Couche de commutateur	L2
Type de commutateur	Non géré

Capacité de commutation	1.2
Couche de commutation	2
Capteur de température	Non
Classification du trafic	Oui
Formation du trafic	Non
Type de cas	Desktop
Montage mural	Oui
Gestion basée sur le Web	Non
Poids	500
Largeur	125

[Read More](#)

SKU: 5903148914831

Price: 29,48 € HT

Stock: instock

Categories: [Commutateurs PoE](#)

Product Description

Commutateur PoE Extralink EUROS v2

Il s'agit d'un commutateur non géré à 6 ports avec **4 ports PoE** - avec une vitesse maximale de 100 Mbps et un support IEEE 802.3af/at - avec une puissance maximale par port jusqu'à 30 W. Le commutateur dispose également de **2 ports RJ45 sans options d'alimentation PoE**. Ces ports peuvent être utilisés comme ports de liaison montante ou pour connecter des périphériques supplémentaires. par exemple un enregistreur vidéo dans des applications de surveillance .

Quatre modes de fonctionnement supplémentaires du commutateur PoE

Il y a quatre commutateurs à l'avant du commutateur EUROS v2. qui vous permettent d'exécuter des modes supplémentaires pour améliorer les performances ou la portée du réseau. Vous trouverez ci-dessous les principes de fonctionnement de chaque mode :

- Mode VLAN - lorsque ce mode est activé. les ports 1 à 4 sont isolés les uns des autres. ce qui supprime efficacement la diffusion tempêtes et améliore les performances du réseau.
- Mode EXTEND - permet aux ports 1-4 de transmettre efficacement les données et l'alimentation PoE sur des distances allant jusqu'à 250 mètres. Ceci est idéal pour les systèmes de vidéosurveillance.
- Mode AI QoS - Dans ce mode. les données vidéo sont traitées en priorité pour assurer une image fluide. La solution utilisée principalement dans les solutions de surveillance.
- Mode AI PS - le commutateur détecte automatiquement l'état de fonctionnement du connecté appareil à l'un des ports PoE. Lorsqu'il détecte qu'il ne fonctionne pas correctement. il redémarre automatiquement l'appareil.

Power over Ethernet

Le commutateur EUROS v2 prend en charge Normes **IEEE 802.3 af/at**. détecte et identifie automatiquement les périphériques PoE conformes à ces normes et les alimente. Il n'est pas nécessaire de s'inquiéter des périphériques qui n'ont pas besoin d'être alimentés via PoE (pas prenant en charge les normes IEEE 802.3 af/at) car le commutateur n'alimente pas ces appareils. L'alimentation électrique maximale connectée au commutateur est de **60 W**.

Caractéristiques principales :

Caractéristiques principales :

- 4 modes de fonctionnement - VLAN. EXTEND. AI PS. AI QoS
 - Prise en charge de IEEE 802.3af /at standards
 - Store-and-forward
 - Prise en charge automatique MDI/MDIX
 - Protection du circuit d'alimentation - pour protéger l'équipement terminal
 - Sans ventilateur design - économie d'énergie / protection de l'environnement
 - Fonction d'économie d'énergie sur les ports inutilisés
-



Extralink EV 16x 10/100/ montage en

Norme LAN

Nombre de ports L

Prise en charge 10
16

Type de ports Ethe
45 de commutation
base

Facteur de forme

Ports Gigabit Ether
(cuivre) quantité

Matériau du boîtier

Indicateurs LED /td

Table d'adresses M

Gestion

Normes réseau

Puissance (W)

Alimentation par Et
(PoE)

Source d'alimentat

Alimentation inclus

Couleur du produit

Montage en rack

Empilable

Changer de couche

Type de commutat

Capacité de comm

Couche de commutation 2
Type de boîtier Rack (1U)

[Read More](#)

SKU: 5903148913124

Price: 59,76 € HT

Stock: onbackorder

Categories: [Commutateurs sans PoE](#)

Product Description

Switch Extralink EVAN - 16 ports Gigabit pour le rack

Extralink EVAN est un switch 16 ports avec un débit de 1000 Mb/s. avec possibilité de montage en un rack.

Caractéristiques :

Caractéristiques :

- Conforme à IEEE802.3 Ethernet 10Base-T. IEEE802.3ab 100Base-TX. IEEE802.3ab 1000Base-T
 - Capacité jusqu'à 16 Gbit/s
 - 16 ports TX 10/100/1000 Mbit/s avec authentification
 - Complète /Fonctionnement semi-duplex possible sur chaque port TX
 - Contrôle de flux standard IEEE802.3x pour le mode duplex intégral
 - Fonction Auto MDIX pour l'échange automatique TX/RX
 - Prise en charge de la table d'adresses MAC 8K
 - Indicateurs LED pour des diagnostics simples
 - Plug and Play
-



Extralink H | 16x 10/100

Type de ports Ether
baseFast Ethernet (

Norme LAN

Nombre de ports L

Prise en charge 10

Auto MDI/ MDI-X

Nombre de ports E
RJ-45 de commutat
base

Géré dans le cloud

Profondeur

Débits de données
Ethernet

Hauteur

Indicateurs LED

Table d'adresses M
Gestion

Normes de réseau

Humidité relative d
fonctionnement (H

Température de
fonctionnement (T

Puissance (W)

Connecteur d'alime
Consommation élec
(max)

Power over Etherne

Source d'alimentation	CA
Alimentation incluse	Oui
Couleur du produit	Noir
Qualité Prise en charge de la qualité de service (QoS)	Non
Montage en rack	Oui
Oui	
Changer de couche	L2
Commutateur type	Non géré
Capacité de commutation	3.2
Commuation couche	2
Classification du trafic	Oui
Formation du trafic	Non
Type de boîtier	Rack (1U)
Web gestion basée sur	Non
Largeur	138

[Read More](#)

SKU: 5903148912233

Price: 31,30 € HT

Stock: instock

Categories: [Commutateurs sans PoE](#)

Product Description

Commutateur Extralink Hexon 16 ports avec ports 10/100 Mbps

Extralink Hexon est un commutateur Ethernet 16 ports 10/100 Mbps **non géré**. il fournit un réseau Ethernet haute performance. L'Extralink Hexon dispose de **16 ports RJ45 avec un débit de 10/100Mbps** avec négociation automatique. Extralink Hexon est un appareil hautement intégré, portable et facile à utiliser adapté aux petites et moyennes bureaux et réseaux domestiques.

Sécurité des données

Le commutateur utilise la technologie de stockage et de retransmission, combinant une allocation de mémoire dynamique pour distribuer efficacement les données à chaque port. car le commutateur transmet et reçoit des données . le contrôle de flux garantit que les données ne sont pas perdues. les voyants indiquent l'état de l'alimentation et du réseau.

Caractéristiques Extralink Hexon

- Prend en charge le contrôle de flux IEEE 802.3x pour le mode Full Duplex et la contre-pression pour le mode Half Duplex
- Architecture de commutation non bloquante qui transfère et filtre les paquets à pleine vitesse pour un débit maximal.
- Capacité de commutation de 3.2 Gbit/s
- La trame Jumbo 4K améliore les performances pour les transferts de données volumineux
- La fonction Auto-MDI/MDIX élimine le besoin de cordons de raccordement
- Prise en charge de l'apprentissage automatique des adresses MAC
- Les ports de négociation automatique permettent une intégration intelligente entre les équipements 10 Mbps et 100 Mbps
- Conception sans ventilateur pour un fonctionnement silencieux
- Plug and Play simplifie l'installation
- Alimentation : AC 110-230V 50/60HZ



Extralink K
Commutate
PoE. 1x liais
alimentation

Norme LAN

Nombre de ports L

Nombre de ports P

Gestion

Puissance (W)	60
Couche de commutation	2
Type de boîtier	Desktop

[Read More](#)

SKU: 5902560361025

Price: 84,37 € HT

Stock: instock

Categories: [Commutateurs PoE](#)

Product Description

Extralink KRATOS - Commutateur 8 ports avec 7 ports PoE

EXTRALINK KRATOS combine un petit commutateur **haute performance à 8 ports** avec **10/100/1000Mb/s** débit avec 7 ports PoE. Le commutateur utilise une alimentation externe avec une plage de tension de 18V à 57V. Les 7 ports PoE. utilisant des câbles Ethernet standard Cat 5/5e/6. peuvent fournir une alimentation jusqu'à 30W et des données transmission à 1000Mbps -.

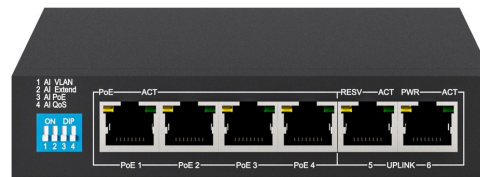
Power over Ethernet

Le commutateur KRATOS vous permet de transférer des données et de l'alimentation aux appareils connectés avec un seul câble Ethernet. c'est un appareil d'alimentation et il est compatible avec des appareils qui répondent aux exigences de la norme **Passive PoE**. qui permet aux utilisateurs de se connecter au commutateur PoE : **points d'accès sans fil. téléphones VOIP. caméras IP. etc..** sans la nécessité d'une alimentation supplémentaire.

Caractéristiques principales :

- 8 ports 10/100/ 1000Mbps. ports 1-7 avec capacité PoE
- Alimentation 24V 60W incluse. possibilité d'utiliser une alimentation jusqu'à 57V
- Les ports 1-7 ont la capacité d'alimenter PoE en deux différents modes : Mode A - alimentation et données sur les contacts 1/2 (-) et 3/6 (+). Mode B - alimentation sur les contacts 4/5 (+) et 7/8 (-) avec données sur les contacts 1/ 2 et 3/6.

- Fusibles PTC doubles sur chaque port de sortie PoE : 650 mA par port pour le mode A. 1 000 mA par port pour le mode B
- 2 x 2.1 mm de type jack connecteur d'alimentation
- LED pour fonctionnement à 24V ou 48V
- Courant d'entrée maximum - 2.5 A
- 1x port Uplink 10/100/1000Mbps. pas de tension PoE en sortie . Auto MDI/MDIX



Extralink K PoE | 4x Gig Gigabit de RJ45. 60W

Norme LAN

Nombre de ports LAN

Nombre de ports PoE

Prise en charge 10G

Auto MDI/MDI-X

Nombre de ports

Ethernet RJ-45 de
commutation de ba

RJ-commutation de

Type de 45 ports

Ethernet

Certification

Géré dans le cloud

Configuration des
paramètres de
localisation (CLI)

Profondeur

Débits de données
Ethernet

Taux de transfert

Duplex intégral	Oui
Hauteur	27
Indicateurs LED	Lien. Alimentation
Table d'adresses MAC	4096
Gestion	Non
Normes de réseau	IEEE 802.3af.IEEE 802.3at.IEEE 802.3i.IEEE 802.3u.IEEE 802.3x
Humidité relative de fonctionnement (HH)	10 - 90
Température de fonctionnement (TT)	0 - 40
Puissance (W)	60
Consommation électrique (max) /td>	60
Alimentation par Ethernet (PoE)	Oui
Alimentation sur quantité de ports Ethernet (PoE)	4
Alimentation par port Ethernet (PoE)	30
Type d'alimentation par Ethernet (PoE) pris en charge	PoE actif
Source d'alimentation	AC
Alimentation incluse	Oui
Couleur du produit	Noir
Prise en charge de la qualité de service (QoS)	Non
Montage en rack	
Empilable	Non
Changer de couche	L2
Type de commutateur	Non géré

Capacité de commutation	3.2
Couche de commutation	2
Débit	12
Classification du trafic	Non
Formation du trafic	Non
Type de cas	Desktop
Gestion Web	Non
Poids	500
Largeur	125

[Read More](#)

SKU: 5903148914305

Price: 52,90 € HT

Stock: instock

Categories: [Commutateurs PoE](#)

Product Description

Commutateur PoE Extralink Krios avec ports Gigabit

Il s'agit d'un commutateur non géré à 6 ports avec **4 ports PoE** à une vitesse maximale de 1000 Mbps. avec prise en charge de la norme IEEE 802.3af /aux normes avec une puissance maximale par port jusqu'à 30 W. Le commutateur dispose également de **2 ports RJ45 sans options d'alimentation PoE**. Ces ports peuvent être utilisés comme ports de liaison montante ou pour connecter des périphériques supplémentaires. par exemple un enregistreur vidéo pour la surveillance.

Quatre modes de fonctionnement supplémentaires du commutateur PoE

Le commutateur KRIOS dispose de quatre commutateurs à l'avant qui vous permettent d'exécuter des modes supplémentaires pour améliorer les performances ou la portée du réseau. ci-dessous une présentation des principes de fonctionnement de chaque mode :

- Mode VLAN - lorsque ce mode est activé. les ports 1 à 4 sont isolés les uns des autres. ce qui peut supprimer efficacement faire face aux tempêtes et améliorer les performances du réseau.
- Mode EXTEND : permet aux ports 1 à 4 de transmettre efficacement les données et l'alimentation PoE sur des distances allant jusqu'à 250 mètres. ce qui est idéal pour les systèmes de vidéosurveillance.
- li>Mode AI PS - le commutateur détecte automatiquement l'état de fonctionnement de l'appareil connecté à l'un des ports PoE et lorsqu'il détecte qu'il ne fonctionne pas correctement. il redémarre automatiquement l'appareil.
- Mode AI QoS - Dans ce mode. les données vidéo sont traitées en priorité pour garantir une image fluide. La solution utilisée principalement dans les solutions de monitoring.

Power over Ethernet

Le switch Krios prend en charge Normes **IEEE 802.3 af/at**. qui détectent et identifient automatiquement les appareils PoE conformes à ces normes et les alimentent en électricité. Vous n'avez donc pas à vous soucier des appareils qui n'ont pas besoin d'être alimentés via PoE (ne prenant pas en charge les normes IEEE 802.3 af/at). le switch n'alimentera pas ces appareils. L'alimentation électrique maximale connectée au switch est de **60W**.

Caractéristiques principales : /h2>

Caractéristiques principales :

- 4 modes de fonctionnement - VLAN. EXTEND. AI PS. AI QoS
 - Prise en charge d'IEEE 802 .3af/at standards
 - Prise en charge automatique MDI/MDIX
 - Store-and-forward
 - Protection du circuit d'alimentation. pour protéger l'équipement terminal
 - Conception sans ventilateur pour économiser de l'énergie et protéger l'environnement
 - Fonction d'économie d'énergie sur les ports inutilisés
-



Extralink PE PoE | 8x Gig Gigabit de L RJ45. 96W

Normes réseau. Po

Norme LAN

Nombre de ports L

Nombre de ports P

Tension de sortie

Support 10G

Nombre de ports E

45 de commutation

Type de ports Ethe

de commutation de

Profondeur

Montage sur rail DI

Quantité de ports c

montante fibre

Nombre de ports G

Ethernet (cuivre)

Hauteur

Matériau du boîtier

Indicateurs LED

Table d'adresses M

Gestion

IEEE 802.3af.IEEE 8

802.3i.IEEE 802.3u

Alimentation (W)

Connecteur d'alime

Oui

Quantité de ports Power over Ethernet (PoE)	8
Type d'alimentation par Ethernet (PoE) pris en charge	PoE actif
Source d'alimentation	DC
Alimentation incluse	Oui
Couleur du produit	Noir
Prise en charge de la qualité de service (QoS)	Oui
Montage en rack	
Bouton de réinitialisation	Non
Empilable	Non
Couche de commutateur	L2
Type de commutateur	Non géré
Capacité de commutation	20
Couche de commutation	2
Type de cas	Desktop
Quantité de ports de liaison montante	2
Poids	1.02
Largeur	184

[Read More](#)

SKU: 5903148914312

Price: 78,47 € HT

Stock: instock

Categories: [Commutateurs PoE](#)

Product Description

Commutateur PoE pour la surveillance

Extralink PERSES est un **commutateur PoE à 10 ports avec 4 modes de fonctionnement** : mode AI QoS. mode AI VLAN. mode AI Extend et mode intelligent mode d'alimentation. Le mode AI QoS est idéal pour **une utilisation dans la surveillance**. il traite les données vidéo avec la

plus haute priorité pour assurer une qualité d'image fluide.

Séparation des ports à l'aide des fonctions VLAN Le mode AI VLAN permet d'isoler les ports 1 à 8 les uns des autres. ce qui peut supprimer efficacement les tempêtes de diffusion et améliorer les performances du réseau.

Alimentation pour les caméras jusqu'à 250 mètres et surveillance en temps réel du fonctionnement de l'équipement.

En mode AI Extend 1-8. les ports peuvent transmettre efficacement des données et **une alimentation PoE jusqu'à 250 mètres**. ce qui est idéal pour surveiller les systèmes. les caméras et les points d'accès. En mode AI PoE. le commutateur détecte automatiquement l'état de fonctionnement de l'appareil connecté et lorsqu'il détecte qu'il ne fonctionne pas correctement **et redémarre automatiquement l'appareil**.

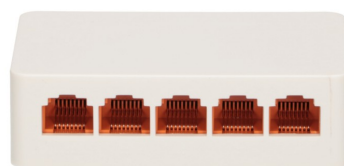
Comment fonctionne le commutateur PoE ?

L'appareil prend en charge la norme IEEE 802.3af/at. qui détecte et identifie automatiquement les appareils PoE conformes à la norme IEEE 802.3af/at et les alimente. il n'y a pas lieu de s'inquiéter de la possibilité d'endommager un appareil qui n'a pas besoin d'alimentation via PoE si le commutateur détecte que l'appareil n'est pas conforme à la norme 802.3af/at et ne fournit pas d'alimentation à l'appareil.

Caractéristiques principales :

- Mode AI Extend : les ports 1 à 8 prennent en charge 250 mètres de puissance (utilisez un câble Cat5e ou Cat6)
- Mode AI VLAN : isolez les ports 1 à 8 les uns des autres
- Mode AI QoS : ajustez la priorité des paquets de données vidéo. la transmission de la vidéosurveillance est plus fluide
- Mode AI PoE : détecte automatiquement les appareils qui ne répondent pas. coupe l'alimentation PoE sur le port auquel l'appareil est connecté et redémarre l'alimentation

- IEEE Prise en charge 802.3af/at
- Prise en charge automatique MDI/MDIX
- Stockage et retransmission
- Protection du circuit d'alimentation. pour protéger l'équipement terminal
- Conception sans ventilateur pour économiser de l'énergie
- Fonction d'économie d'énergie sur les ports inutilisés



Extralink UI Commutate 10/100Mb/s

Norme LAN

Nombre de ports LAN

Prise en charge 10G

Commutation de ba

Quantité de ports E

Type de ports Ethe

de commutation de

Modem intégré

Câbles inclus

Matériau du boîtier

Tableau d'adresses

Gestion

Normes réseau

Puissance (W)

Connecteur d'alime

/td>

Alimentation par Et

(PoE)

CC

Alimentation incluse	Oui
Couleur du produit	Blanc
Montage en rack	Non
Réinitialiser bouton	Non
Empilable	Non
Changer de couche	L2
Type de commutateur	Non géré
Capacité de commutation	1.6
Couche de commutation	2
Type de cas	Bureau

[Read More](#)**SKU:** 5903148913100**Price:** 8,83 € HT**Stock:** instock**Categories:** [Commutateurs sans PoE](#)

Product Description

Extalink Uranos - Commutateur Fast Ethernet 5 ports

C'est un commutateur avec 5 ports et un débit de 100 Mbps. La conception compacte rend le commutateur idéal pour une utilisation à la maison ou dans un petit bureau.

h2>Caractéristiques principales :

Caractéristiques principales :

- - Il est conforme aux normes IEEE802.3u.
- - RJ45 ports avec prise en charge de la négociation automatique 10/100 Mbps Auto-MDI/MDIX.
- - Prend en charge le contrôle de flux IEEE802.3x pour le duplex intégral et la contre-pression pour le semi-duplex.
- - Apprentissage automatique des adresses MAC
- - Indicateurs LED pour le suivi de liaison et d'activité

Certification de commutation de base CE	
Configuration des paramètres de localisation (CLI)	Oui
Port console	RJ-45
Profondeur	180
Fonctionnalités DHCP	Surveillance DHCP
Montage sur rail DIN	Non
Facteur de forme	1U
Taux de transfert	14.88
Duplex intégral	Oui
Nombre de ports Gigabit Ethernet (cuivre)	8
Hauteur	44
Surveillance IGMP	Oui
Routage IP	Oui
Prise en charge des trames Jumbo	Oui
Indicateurs LED	Activité. Liaison. PoE. Alimentation. Système
Protection de boucle	Oui
Entrée d'adresse MAC	Entrée d'adresse MAC dynamique. Entrée d'adresse MAC statique
Table d'adresse MAC	8000
Gestion	CLI - Interface de ligne de commande
Gestion	Par navigateur Web
Quantité minimum de commande	1
Support multidiffusion	Oui

Normes de réseau	IEEE 802.1D.IEEE 802.1s.IEEE 802.1w.IEEE 802.3.IEEE 802.3ab.IEEE 802.3ad.IEEE 802.3af.IEEE 802.3at.IEEE 802.3i.IEEE 802.3u.IEEE 802.3x.IEEE 802.3z
Nombre de ventilateurs	
Nombre de VLAN	4096
Profondeur du paquet	185
Hauteur du colis	49
Type de colis	Boîte
Largeur de l'emballage	290
Puissance (W)	150
Alimentation par Ethernet (PoE)	Oui
Passage de l'alimentation par Ethernet (PoE)	Non
Quantité de ports Power over Ethernet (PoE)	8
	30
Type d'alimentation par Ethernet (PoE) pris en charge	PoE actif
Tension d'alimentation par Ethernet (PoE)	48
Alimentation par Ethernet plus (PoE+) quantité de ports	8
Source d'alimentation	AC

Alimentation inclus	Oui
Couleur du produit	Noir
Qualité de Service	
Prise en charge (QoS)	Oui
Montage en rack	Oui
Prise en charge des ventilateurs redondants	Non
Prise en charge de l'alimentation redondante (RPS)	Non
Bouton de réinitialisation	Oui
Nombre d'emplacements de module SFP	2
Protocole Spanning Tree	Oui
Prise en charge SSH/SSL	Oui
Stockage et retransmission	Oui
Type de commutateur	Géré
Couche de commutation	2
Budget total Power over Ethernet (PoE)	150
Type de boîtier	Rack (1U)
Guide de l'utilisateur	Oui
Support VLAN	Oui
Gestion basée sur le Web	Oui
Largeur	285

[Read More](#)**SKU:** 5902560368222**Price:** 137,46 € HT**Stock:** instock**Categories:** [Commutateurs PoE](#)

Product Description

Extralink Victor - commutateur PoE polyvalent

VICTOR est un commutateur PoE géré. idéal pour alimenter les points d'accès WIFI. les caméras IP. les ponts WIFI. les téléphones IP et d'autres types de périphériques réseau. Le produit dispose de **8 ports Gigabit PoE et 2 ports SFP de liaison montante**. des mécanismes de sécurité complets. des fonctions ACL/QoS améliorées et des capacités VLAN riches. Il est facile à gérer et répond aux exigences des utilisateurs pour un haut niveau de sécurité.

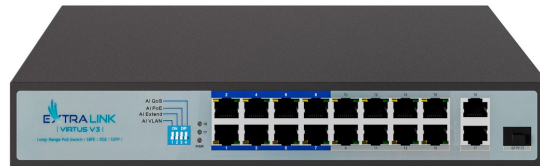
Caractéristiques principales du switch VICTOR :

- Ports -1 -8 prend en charge l'alimentation PoE jusqu'à 250 mètres (câble secteur recommandé cat 5e. 6 ou supérieur)
- Prise en charge de l'isolation des ports les uns des autres avec un commutateur VLAN. qui peut efficacement arrêter les tempêtes de diffusion. améliorer le réseau performances. les VLAN peuvent également être configurés selon les besoins via WebUI
- Prend en charge IEEE 802.3af/at. détecte et identifie automatiquement et alimente les appareils conformes à IEEE 802.3af/at
- Auto MDI/ Prise en charge MDIX
- Protection du circuit d'alimentation. protège les appareils connectés au commutateur
- Prise en charge de l'économie d'énergie dans les ports inutilisés
- Tous les ports ont la possibilité de régler la vitesse de liaison
- Facile à utiliser

Description des switchs fonctionnels :

- **QOS** : Amélioration du traitement des données vidéo. idéal pour les applications de surveillance - **EXTEND** : la capacité sur les ports 1-8 chute à 10 Mbps. mais la portée de transmission PoE passe à 250 mètres - **VLAN : Isolation des ports 1 à 8 les uns des**

autres. atténuant efficacement les tempêtes de réseau et améliorant les performances du réseau - AI PS : Détection de la panne/suspension d'un appareil connecté au port PoE et redémarrer l'alimentation sur ce port



Extralink V1 Commutateur PoE/PoE+. 24 SFP. 150W

Configuration des ports
Norme LAN

Norme LAN

Nombre de ports LAN

Nombre de ports LAN

Nombre de ports LAN

Nombre de ports PoE

Prise en charge 100W

Fréquence d'entrée

Tension d'entrée C

Auto-négociation

Détection automati

Quantité de ports

Ethernet RJ-45 de
commutation de ba

Type de ports Ethe

RJ-45 de commutat
de base

AC

Non

Certification

Géré dans le cloud

Quantité de ports SFP combinés	1
Câbles inclus	
Non	
Technologie de câblage Ethernet en cuivre	100BASE-TX
Profondeur	180
Débits de données LAN Ethernet	10 100
Nombre de ports Fast Ethernet (cuivre)	16
Facteur de forme	1U
Taux de transfert	3 868
Nombre de ports Gigabit Ethernet (cuivre)	2
Hauteur	44
Indicateurs LED	Lien. PoE. Alimentation
Table d'adresses MAC	16000
Gestion	Non
Normes de réseau	IEEE 802.3ab.IEEE 802.3af.IEEE 802.3at.IEEE 802.3i.IEEE 802.3u.IEEE 802.3x
Nombre de ventilateurs	1
Puissance (W)	150
Power over Ethernet (PoE)	Oui
Power over Ethernet (PoE) pass via	Non

Quantité de ports	
Power over Ethernet (PoE)	16
Alimentation par port Ethernet (PoE)	30
Type d'alimentation par Ethernet (PoE) pris en charge	Actif PoE
Tension Power over Ethernet (PoE)	48
Source d'alimentation	CA
Alimentation incluse	Oui
Couleur du produit.	
Noir	
Prise en charge de la qualité de service (QoS)	Non
Montage en rack	Oui
Bouton de réinitialisation	Oui
Empilable	
Non	
Stockage et retransmission	Oui
Changer de couche	L2
Type de commutateur	Non géré
Capacité de commutation	5.2
Couche de commutation	2
Journal des événements système	

Budget total Power over Ethernet (PoE)	150
Classification du trafic	Non
Formation du trafic	Non
Type de cas	Rack (1U)
Journal des opérations de l'utilisateur	Non
Web- gestion basée	Non
Largeur	285

[Read More](#)

SKU: 5903148916101

Price: 129,60 € HT

Stock: instock

Categories: [Commutateurs PoE](#)

Product Description

VIRTUS V3 est un switch PoE. 16 ports PoE 10/100Mbps avec 2 ports Gigabit Uplink et 1 port SFP.

Extralink VIRTUS V3 est parfait pour alimenter des caméras IP. des points d'accès sans fil ou des téléphones IP. Le commutateur VIRTUS V3 prend en charge 4 modes de fonctionnement. en mode **AI VLAN**. les ports de 1 à 16 sont isolés les uns des autres. ce qui peut efficacement arrêter les tempêtes de diffusion et améliorer les performances du réseau. en **AI Extend**. la distance effective de transmission de données et d'alimentation PoE vers les ports 1 à 8 peut atteindre 250 mètres. ce qui est extrêmement utile pour alimenter des caméras éloignées du commutateur. en **AI PoE mode. le switch détecte automatiquement l'état de fonctionnement de l'appareil et lorsqu'il détecte un dysfonctionnement de l'appareil. réinitialise l'alimentation de l'appareil. En mode AI QOS : Les données vidéo seront traitées en priorité .**

Alimentation des appareils via un câble Ethernet (PoE)

VIRTUS V3 prend en charge les normes **IEEE 802.3af/at**. identifie automatiquement les appareils qui ont besoin d'une alimentation PoE. de sorte qu'il n'endommagera pas les appareils non alimentés par PoE. Le budget d'alimentation total pour les ports PoE est de **150 W**. Le

commutateur ne nécessite aucune configuration supplémentaire et est prêt à utiliser lorsqu'il est retiré de l'emballage. Les supports de montage inclus permettent de monter le commutateur dans un rack standard.

Boutons de mode

- **AI Extend** : Port 1- 8 prend en charge l'alimentation PoE jusqu'à 250 mètres (câble de catégorie 5 ou supérieur recommandé) - **AI VLAN** : isolez les ports 1 à 16 les uns des autres. arrêtez efficacement les tempêtes de réseau et améliorez le réseau performances. - **AI QOS** : Priorité aux données vidéo identifiées pour rendre la transmission vidéo plus fluide. Mode idéal pour la vidéosurveillance. - **AI PoE** : **Couper automatiquement l'alimentation et redémarrer l'appareil en cas d'inactivité détectée (suspension).**



HPE Office Connect 1405 5G V3 | Commutateur | 5xRJ45 1000Mb/s

Norme LAN	Gigabit Ethernet 10/100/1000 Mb/s
Nombre de ports LAN	5 x 10/100/1000BaseTX (RJ45)
Gestion	Par navigateur Web
Couche de commutation	2
Type de boîtier	Desktop

[Read More](#)

SKU: 190017030876

Price: 22,26 € HT

Stock: instock

Categories: [Commutateurs PoE](#)

Product Description

Office Connect 1405 5G V3

Le commutateur de bureau Gigabit à 5 ports parfait pour votre bureau ou votre réseau domestique. Ce modèle dispose de 5 ports 10/100/1000 et est alimenté par une alimentation

externe.

Facilité d'utilisation

La série de commutateurs HPE OfficeConnect 1405 offre des appareils plug-and-play non gérés. des voyants intuitifs offrent une vue instantanée de l'état. de l'activité. de la vitesse et du fonctionnement en duplex intégral

Connectivité et performances

La série de commutateurs HPE OfficeConnect 1405 avec fonctionnalité Auto-MDIX s'adapte automatiquement aux câbles droits ou croisés sur tous les ports 10/100 et 10/100/1000. prise en charge des paquets Jumbo pour Les ports Gigabit Ethernet offrent des longueurs de trame allant jusqu'à 9216 octets pour augmenter les performances lors du transfert de plus de données.

Qualité de service (QoS)

Les commutateurs HPE OfficeConnect série 1405 prennent en charge IEEE 802. Hiérarchisation standard 1p pour fournir des données aux appareils en fonction de la priorité et du type de trafic. Les commutateurs prennent en charge Ethernet économe en énergie.



HPE Office C Commutate 1000Mb/s

Norme LAN

Nombre de ports L

Gestion

Couche de
commutation

Type de boîtier

[Read More](#)

SKU: 88879341605

Price: 91,10 € HT

Stock: onbackorde

Categories: [Commutateurs PoE](#)

Product Description

HPE Office Connect 1420 24G

Le commutateur gigabit 24 ports le plus économique de HPE. ce modèle dispose de 24 ports 10/100/1000 situés à l'avant de l'appareil. des indicateurs LED pour indiquer le fonctionnement sont également situés à l'avant. L'ensemble est encapsulé dans un rack métallique.

Commutation de couche 2 économique

Les commutateurs de la série HPE OfficeConnect 1420 sont basés sur la technologie Gigabit Ethernet (1GbE) et offrent aux petites entreprises 10 fois plus de performances que Fast Ethernet. Les commutateurs non gérés offrent une solution rentable pour les petites entreprises dans des endroits nécessitant uniquement une commutation de couche 2 de base.

Choix flexible pour répondre aux besoins les plus élémentaires

La série de commutateurs HPE OfficeConnect 1420 HPE comprend neuf modèles avec des performances gigabit et de nombreuses fonctionnalités clés telles que la connectivité PoE+, SFP et 10G. Le 1420-24G-2SFP avec liaison montante SFP est idéal lorsqu'une connexion fibre Gigabit est requise. tandis que le 1420-24G-2SFP+ 10G avec liaison montante SFP+ est dédié là où 10GbE est requis. les modèles Power over Ethernet (PoE+) offrent de meilleures performances lors de l'alimentation des téléphones IP. des points d'accès sans fil ou des caméras de vidéosurveillance sans nécessiter de coûts de câblage supplémentaires. tous les commutateurs HPE les modèles de la série OfficeConnect 1420 sont refroidis passivement pour des environnements de bureau silencieux. Ils peuvent être installés sur un bureau ou dans un rack informatique.

Fonctionnement sans maintenance

Tous les modèles de commutateurs HPE dans la série OfficeConnect 1420 sont des appareils plug-and-play non gérés et ne nécessitent pas d'administration continue. ils prennent en charge la hiérarchisation IEEE 802.1p pour fournir des données aux appareils en fonction du type de trafic.